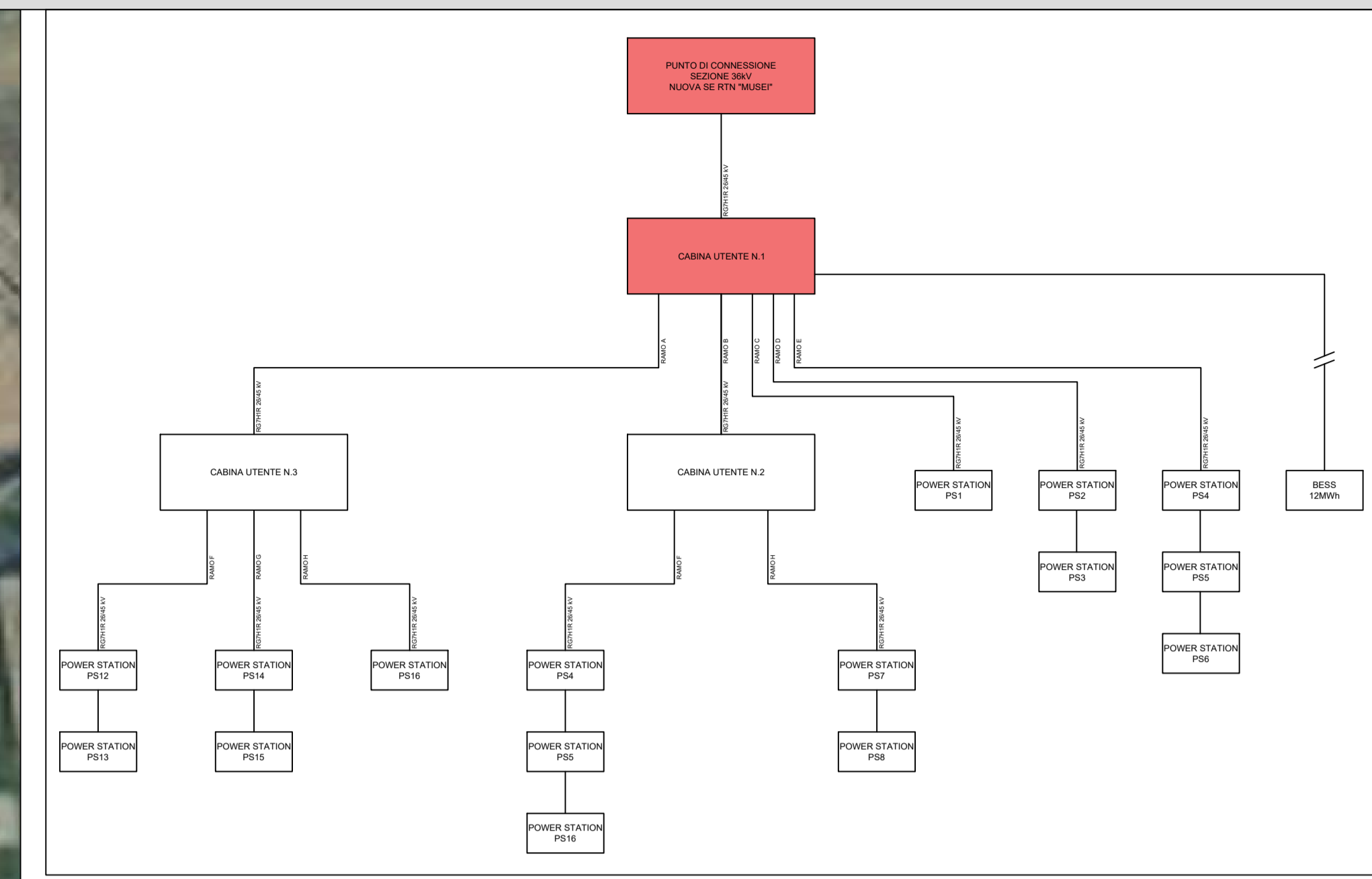
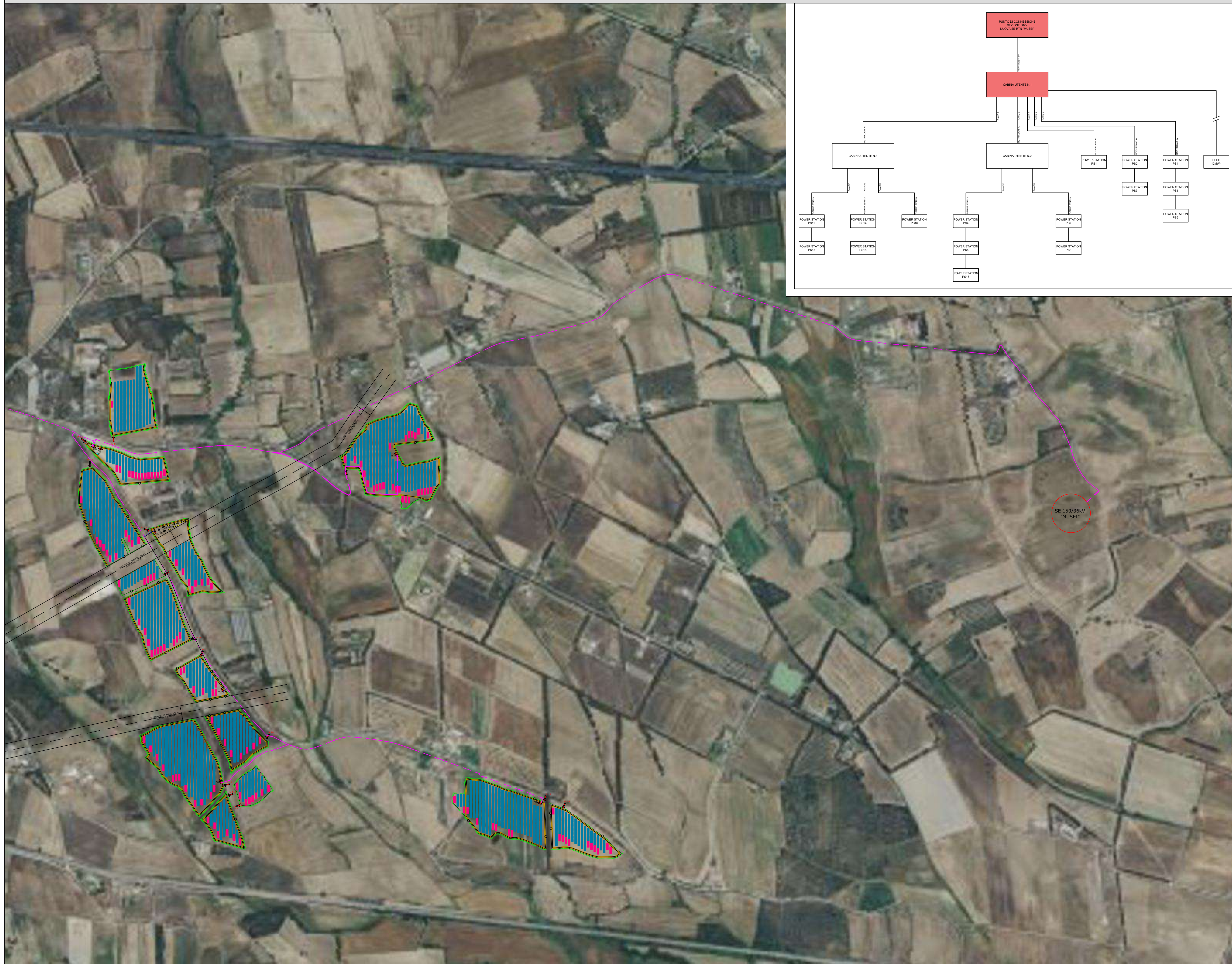


Impianto agrovoltaiico Musei Villamassargia: collegamento alla nuova SE 150/36 kV "Musei"



**Legenda generale**

- Punto di ingresso al aree del campo agrovoltaiico; IN X.Y = ingresso zona X area Y
- Recinzione perimetrale dell'impianto
- Viabilità interna al campo fotovoltaico, larghezza 3 m
- Fascia di mitigazione esterna realizzata con specie arbustive ed arboree disposte su tre file per una larghezza complessiva di 3 m.
- Fila 1 - a ridosso della recinzione perimetrale dell'impianto Lentisco (*Pistacia lentiscus*)-specie cespugliosa
- Fila 2 - a circa 1 m dalla fila precedente Corbezzolo (*Arbutus unedo*)-specie cespugliosa
- Fila 3 - fascia esterna a 3 m dalla recinzione perimetrale dell'impianto Sughera (*Quercus suber*)-specie arborea
- Cabina Utente (CU), dimensioni 12.700 x 3.700 x 3.075 mm
- Control Room (CR), dimensioni 6.058 x 2.438 x 2.896 mm
- Power Station (PS) 3.750 kVA (stazioni di trasformazioni AT/BT 36/0,8 kV di campo), dimensioni 6.058 x 2.438 x 2.896 mm
- Container parti di ricambio (SP), dimensioni 12.116 x 2.438 x 2.896 mm
- Container batterie e PCS per sistema di accumulo (SISTEMA BESS), dimensioni 6.058 x 2.438 x 2.896 mm
- Tracciato collegamenti di alta tensione 36 kV, linea in cavo in rame RG7H1R 26/45 kV in posa direttamente interrata in trincea. (Per dettaglio vedere elaborato volumi e sezioni di scavo)
- Modulo fotovoltaico monocristallino bifacciale dual glass half-cut TRINASOLAR modello Vertex TSM-DEG21C.20 potenza (@STC) 660 W, dimensione singolo modulo 2.384x1.303x35 mm
- Tracker 2V14 per fissaggio moduli fotovoltaici, disposizione 2xP numero moduli per struttura 28 (2x14), lunghezza singola struttura 19,3 m
- Tracker 2V28 per fissaggio moduli fotovoltaici, disposizione 2xP numero moduli per struttura 56 (2x28), lunghezza singola struttura 38 m





**REALIZZAZIONE DI UN IMPIANTO AGROVOLTAICO CONNESSO ALLA R.T.N. DI POTENZA DI PICCO PARI A 62.961,36 kWp E POTENZA IN IMMISSIONE PARI A 54.872,88 kW**

Denominazione Impianto: **IMPIANTO MUSEI VILLAMASSARGIA**

Ubicazione: **Comuni di Musei - Villamassargia**

**ELABORATO** **DISTRIBUZIONE AT IMPIANTO AGROVOLTAICO**

**TAV\_D\_20.3** **TRACCIATO PER CONNESSIONE ALLA NUOVA SE 150/36 kV "MUSEI"**

	Project - Commissioning - Consulting CEN SRL STRADA DI GUINZA GRANDE 1 INT. 2 CAP 01014 MONTALTO DI CASTRO (VT)	Scale: 1:5000 Data: 29/04/24	PROGETTO PROLUNGO <input type="checkbox"/> CORRETTIVO <input checked="" type="checkbox"/> ESTENDIVO <input type="checkbox"/>
	Il Richiedente: CEN MUSEI SRL PIAZZA WALTHER VON VOGELWEIDE 8 39100 BOLZANO KANZLEI ROEDL & PARTNER P. IVA: 0321820210	Tecnici: Ing Federico BONI - Iscrizione Ordine degli Ingegneri della Provincia di Viterbo A-754 Prof. Giuseppe Scanu - Ordine dei Geologi della Sardegna n. 32 Dottore Forestale Simone Puddu - Ordine Dei Dot Agr e For della Prov di Oristano n.147	

Revisione	Data	Descrizione	Redatto	Approvato	Autorizzato
01					
02					
03					
04					

Firma Produttore



Firme

