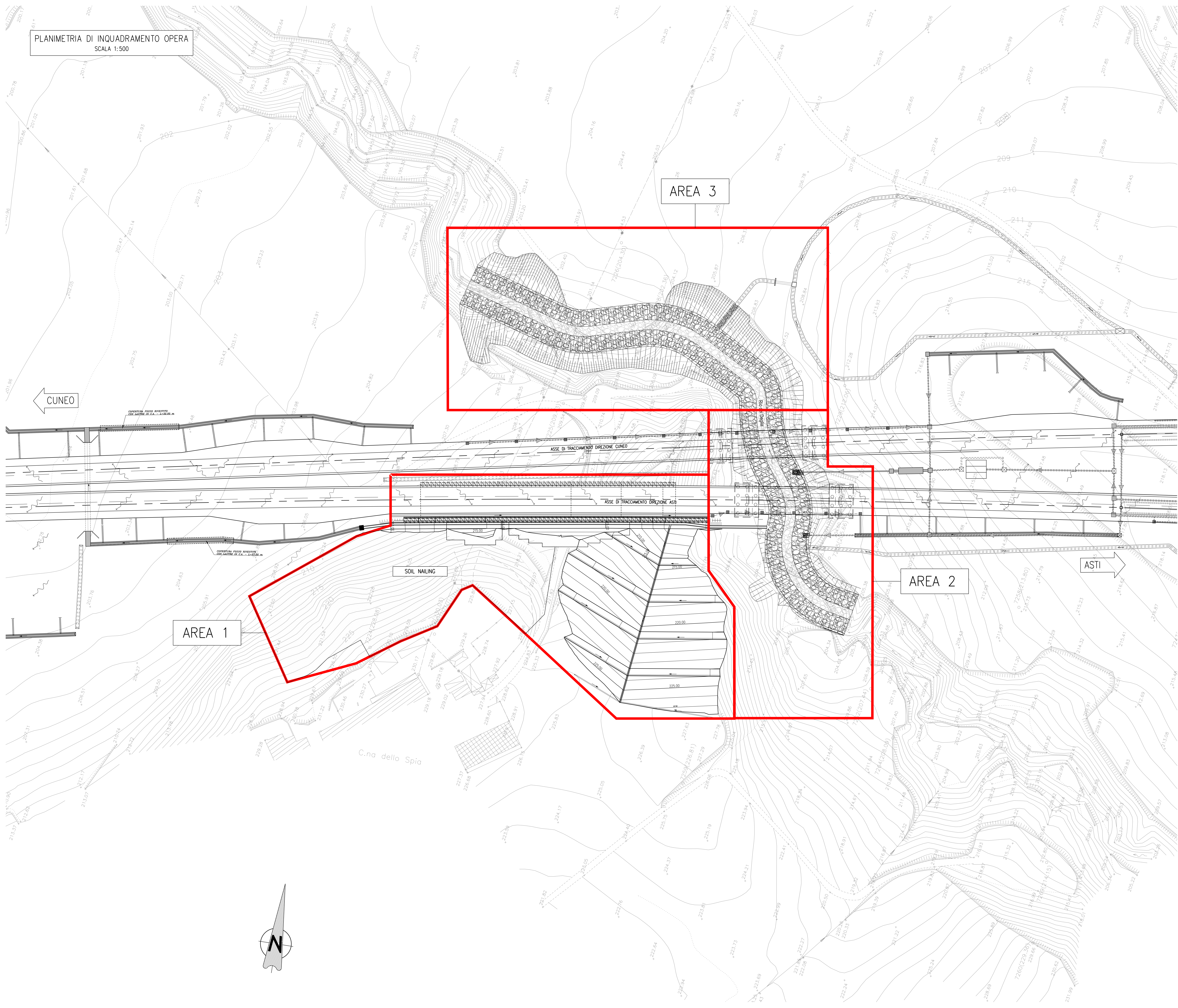


PLANIMETRIA DI INQUADRAMENTO OPERA
SCALA 1:500

LEGENDA
 - AREA 1 = AREA INTERESSATA DALL'INTERVENTO IN PROGETTO
 - AREA 2 e 3 = AREE INTERESSATE DA INTERVENTI DI REGIMAZIONE IDRAULICA E DI PROTEZIONE SPONDALE FINALIZZATI A "BLOCCARE" L'ATTUALE EVOLUZIONE DEI FENOMENI EROSIONI DEL RIO DELLA E DEI FENOMENI FRANOSI AD ESSO ASSOCIATI

ELENCO ELABORATI DI RIFERIMENTO:

- 2.6 e r. E.4.3.01 RELAZIONE GEOTECNICA
- 2.6 e d. E.4.3.02 PLANIMETRIA DI PROGETTO
- 2.6 e d. E.4.3.03 PLANIMETRIA DI TRACCIAMENTO E PROSPETTO
- 2.6 e d. E.4.3.04 SEZIONI TRASVERSALI CARR. ASTI - TAV 1 di 2
- 2.6 e d. E.4.3.05 SEZIONI TRASVERSALI CARR. ASTI - TAV 2 di 2
- 2.6 e d. E.4.3.06 PARATA - SEZIONI TIPO E PARTICOLARI COSTRUTTIVI
- 2.6 e d. E.4.3.07 SOIL NAILING - SEZIONI TIPO E PARTICOLARI COSTRUTTIVI
- 2.6 e d. E.4.3.08 FASI DI LAVORO - PLANIMETRIE
- 2.6 e d. E.4.3.09 FASI DI LAVORO - PROSPETTI
- 2.6 e d. E.4.3.10 FASI DI LAVORO - SEZIONI FASE 1
- 2.6 e d. E.4.3.11 FASI DI LAVORO - SEZIONI FASE 2
- 2.6 e d. E.4.3.12 FASI DI LAVORO - SEZIONI FASE 3
- 2.6 e d. E.4.3.13 FASI DI LAVORO - SEZIONI FASE 4
- 2.6 e d. E.4.3.17 PARATA E RIPROFILATURE - MONITORAGGIO E CONTROLLI



AUTOSTRADA ASTI - CUNEO S.p.A.

REGIONE PIEMONTE

PROVINCIA DI ASTI PROVINCIA DI CUNEO

**COLLEGAMENTO AUTOSTRADALE
ASTI - CUNEO**

TRONCO II A21 (ASTI EST) - A6 (MARENE)
LOTTO 6 RODDI - DIGA ENEL

VERIFICA DI ASSOGGETTABILITA' EX ART. 20 D.LGS. 152/06
STRALCIO DEL PROGETTO ESECUTIVO
OPERE D'ARTE DI ATTRAVERSAMENTO

OPERE DI SOSTEGNO
OPERE DI SOSTEGNO ZONA CASCINA SPIA
PLANIMETRIA DI INQUADRAMENTO OPERA

Approvato:	Data:	Emissione:	Redatto:	Controlato:	Numero:	Versione:
00	Marzo 2014	EMMISSIONE	SGI	Ing. Ossola	Ing. Ghislandi	2.6 [E]-[d] E.4.3.01
Approvato:	Data:	Descrizione:	Redatto:	Controlato:	Approvato:	Data:
						MARZO 2014
Approvato:	Data:	Descrizione:	Redatto:	Controlato:	Approvato:	Scala:
						1:500

PROGETTISTA e RESP. INTEGRAZIONE PRESTAZIONI SPECIALISTICHE:
Dott. Ing. Enrico Ghislandi
Albo di Milano
N° A 18993

CONCESSIONARIA:
AUTOSTRADA ASTI - CUNEO S.p.A.