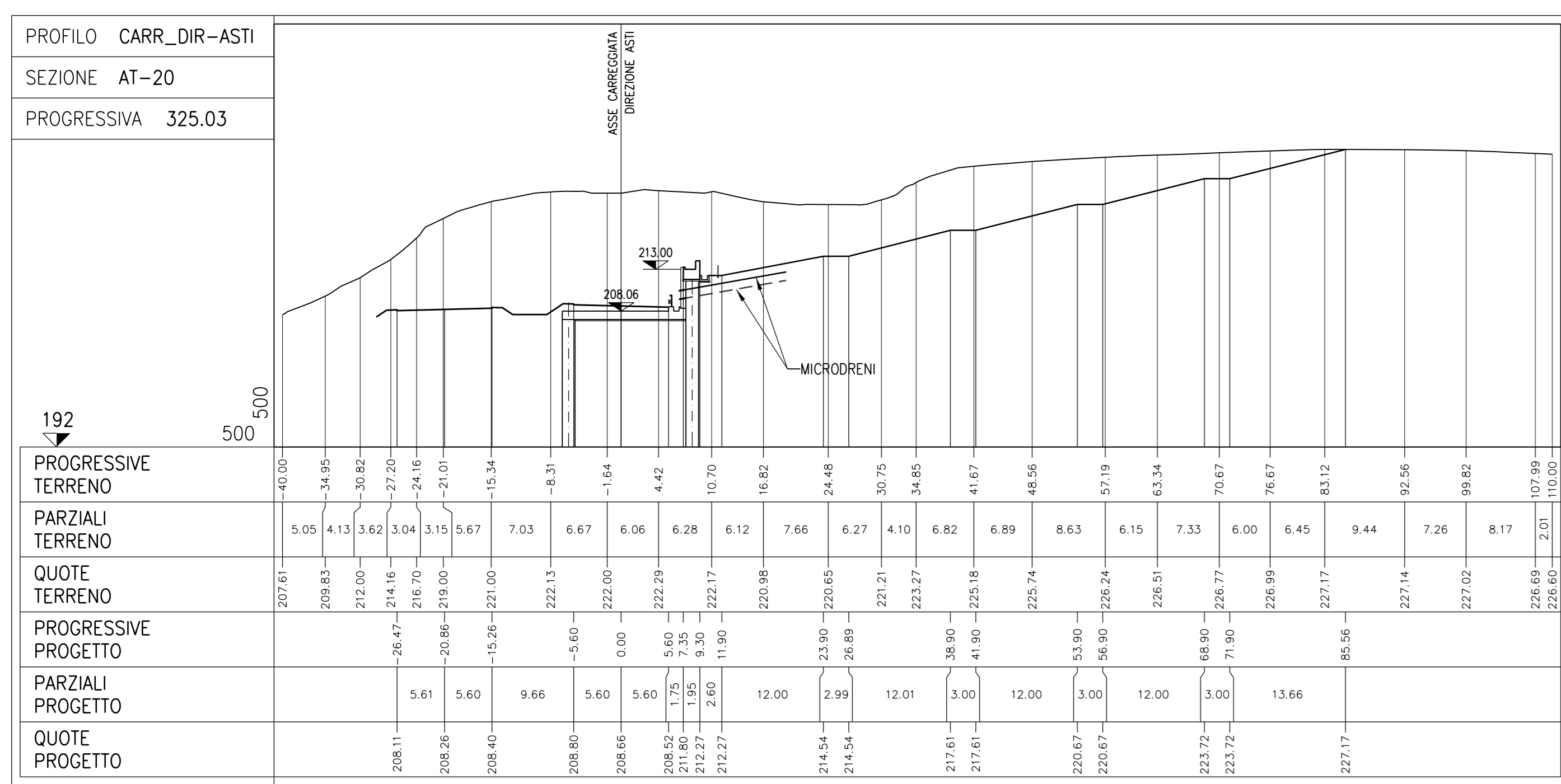
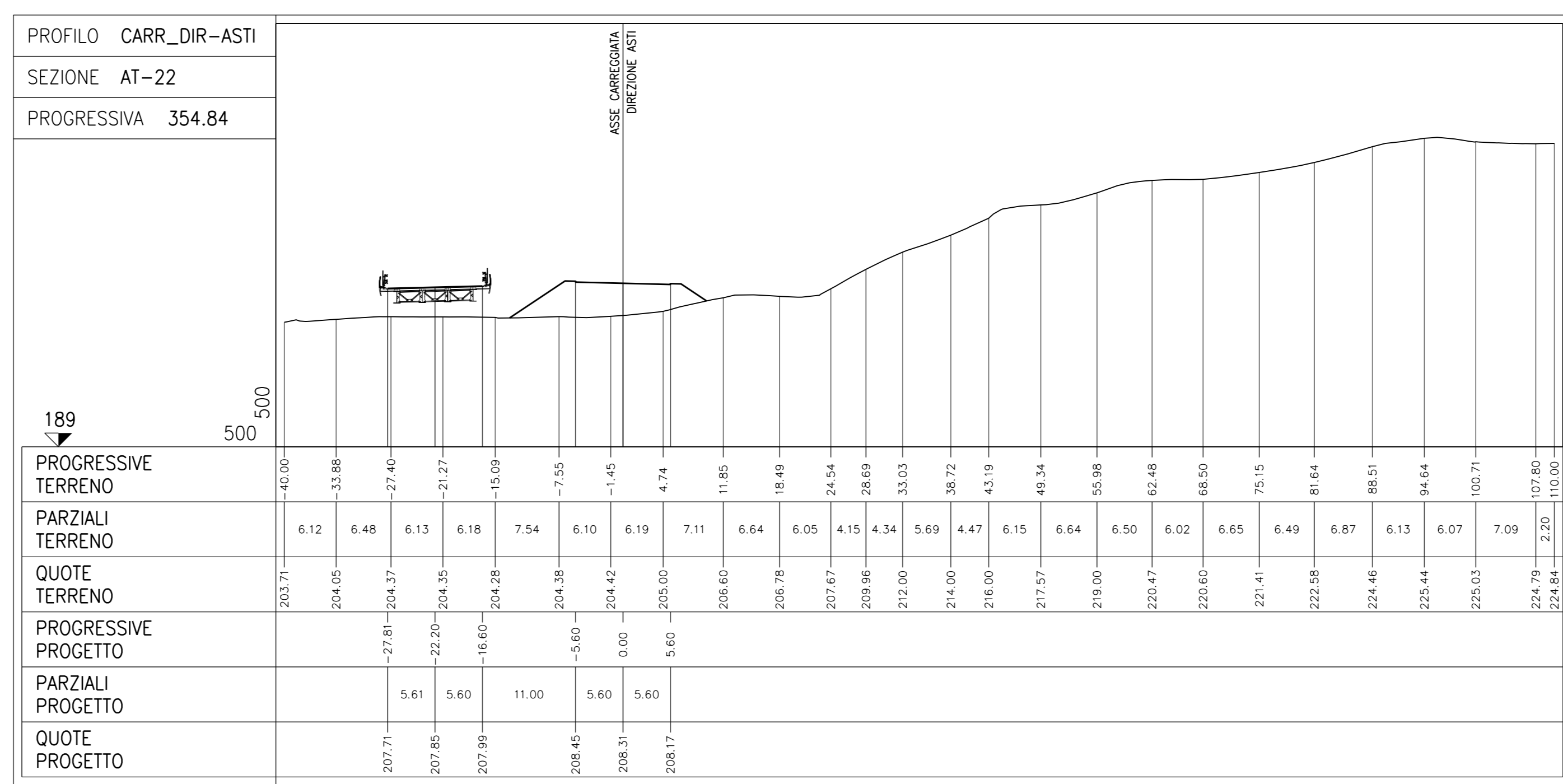
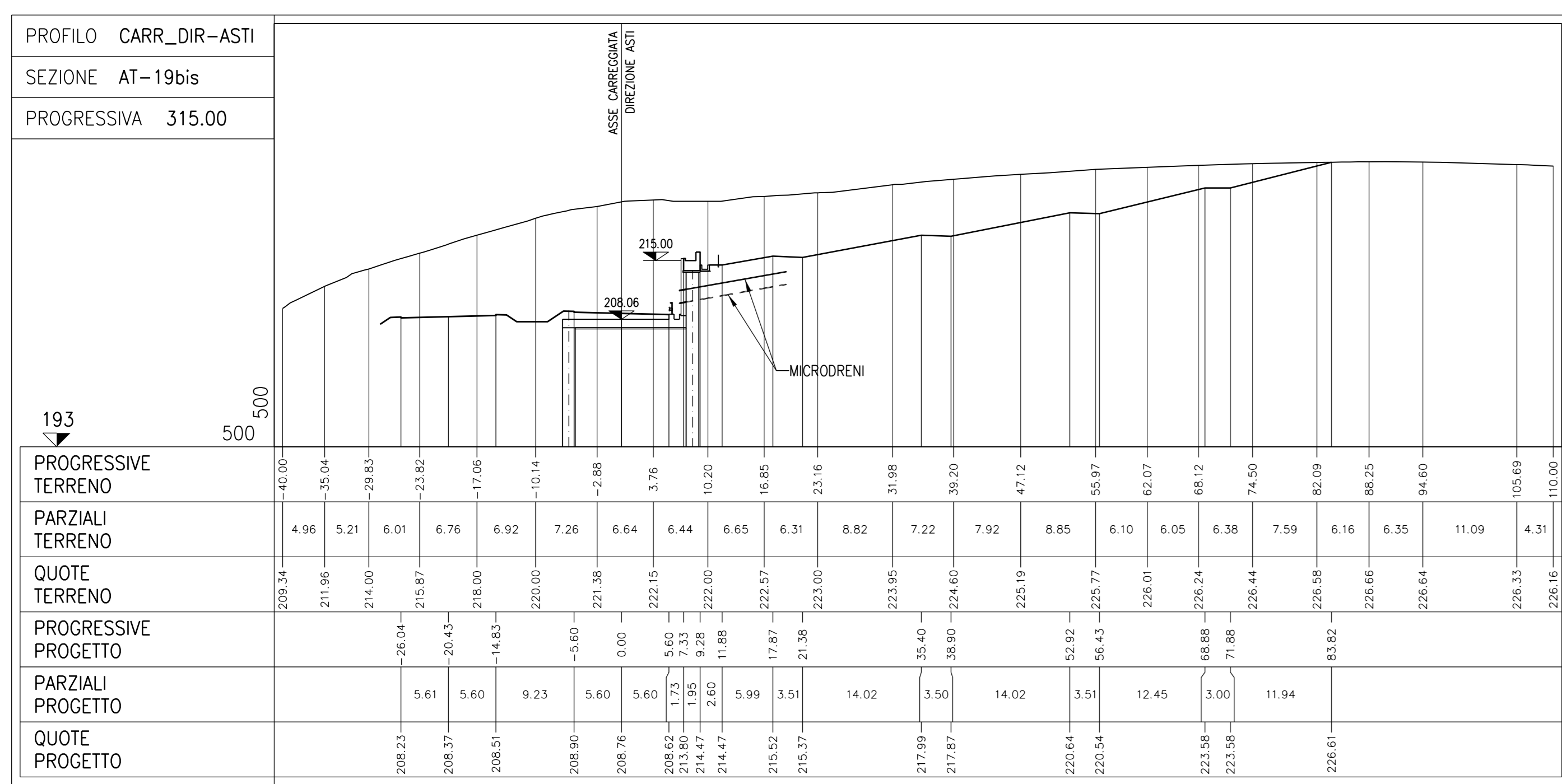
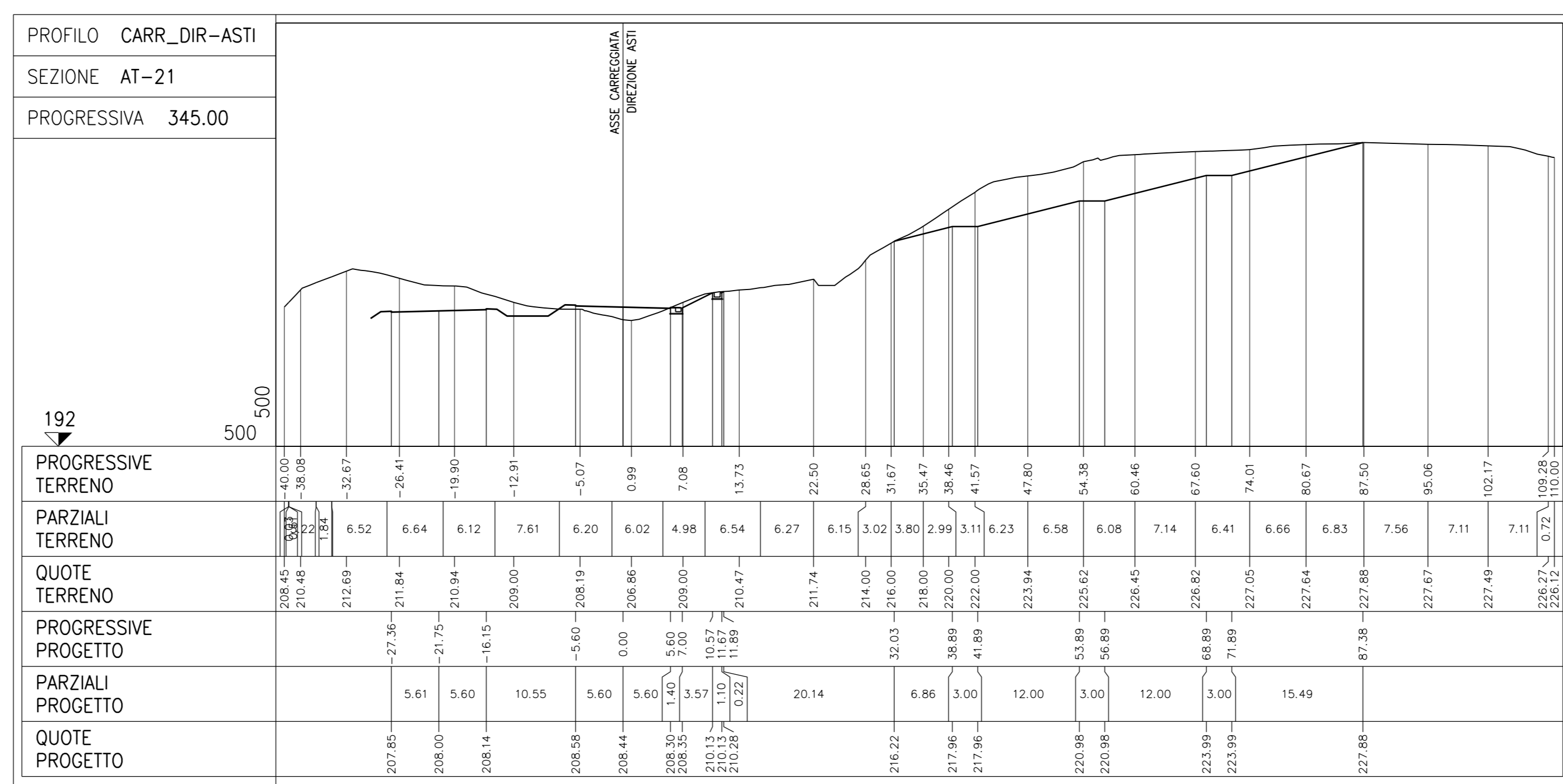
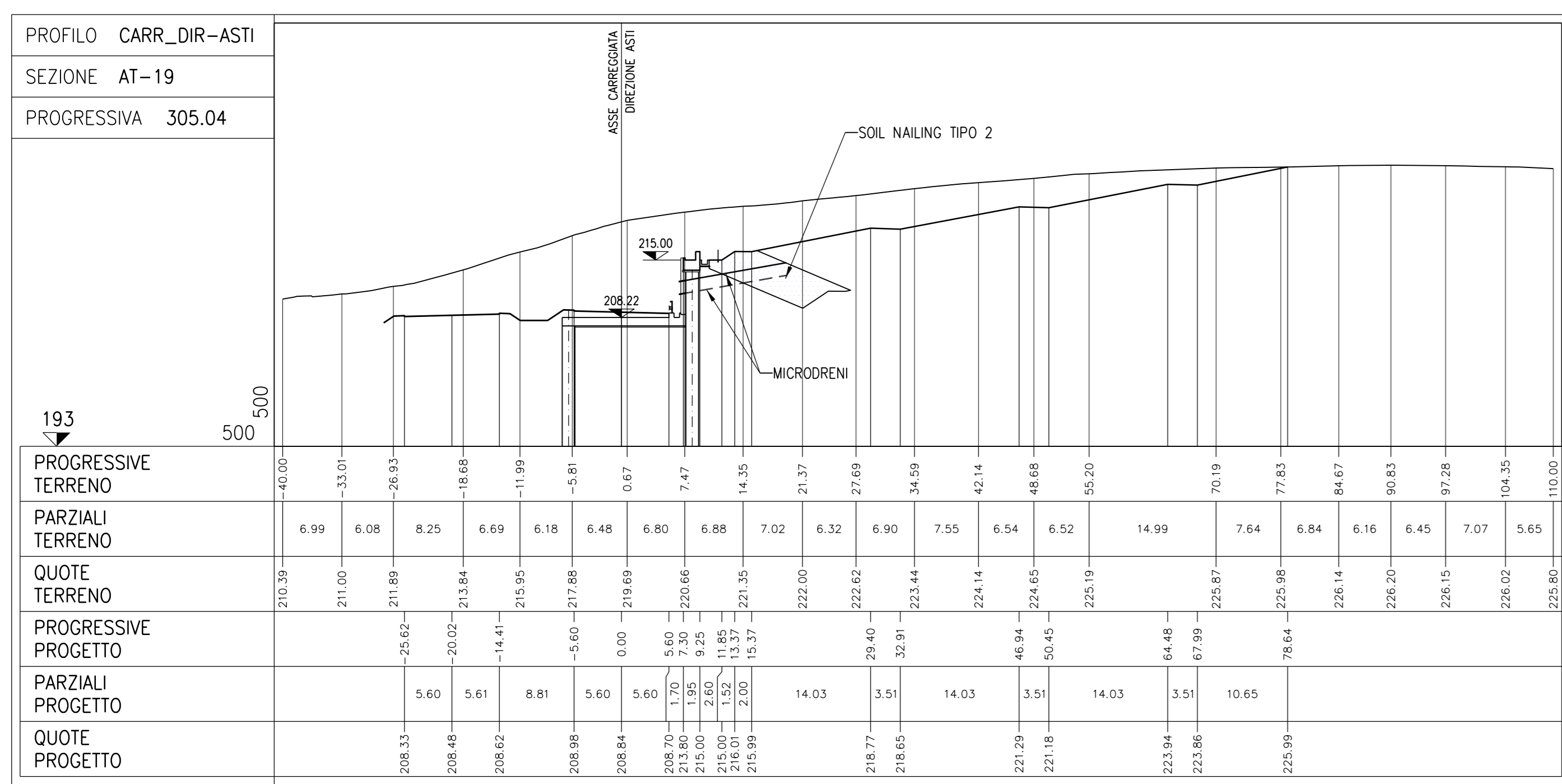


- ELENCO ELABORATI DI RIFERIMENTO:
- 2.6 e r. E.4.3.01 RELAZIONE GEOTECNICA
  - 2.6 e d. E.4.3.01 PLANIMETRIA DI INQUADRAMENTO OPERA
  - 2.6 e d. E.4.3.02 PLANIMETRIA DI PROGETTO
  - 2.6 e d. E.4.3.03 PLANIMETRIA DI TRACCIAMENTO E PROSPETTO
  - 2.6 e d. E.4.3.04 SEZIONI TRASVERSALI CARR. ASTI - TAV. 1 di 2
  - 2.6 e d. E.4.3.06 PARATA - SEZIONI TIPO E PARTICOLARI COSTRUTTI
  - 2.6 e d. E.4.3.07 SOIL NAILING - SEZIONI TIPO E PARTICOLARI COSTRUTTI
  - 2.6 e d. E.4.3.08 FASI DI LAVORO - PLANIMETRIE
  - 2.6 e d. E.4.3.09 FASI DI LAVORO - PROSPETTI
  - 2.6 e d. E.4.3.10 FASI DI LAVORO - SEZIONI FASE 1
  - 2.6 e d. E.4.3.11 FASI DI LAVORO - SEZIONI FASE 2
  - 2.6 e d. E.4.3.12 FASI DI LAVORO - SEZIONI FASE 3
  - 2.6 e d. E.4.3.13 FASI DI LAVORO - SEZIONI FASE 4
  - 2.6 e d. E.4.3.17 PARATA E RIPROFILATURE - MONITORAGGIO E CONTROLLI

LEGENDA SOIL NAILING

**SOIL NAILING Tipo 1** Soil nailing previsto nelle aree che non verranno riprofilate, ossia sul versante naturale nella sua conformazione geomorfologica attuale (maglia trattamento = 2.5x2.5m)

**SOIL NAILING Tipo 2** Soil nailing previsto nelle aree riprofilate con una pendenza superiore a 1:5 (verticale:orizzontale), da eseguirsi fino alla profondità massima di scavo, anche se si tratta di una fase provvisoria (maglia trattamento = 1.25x1.25m)



**AUTOSTRADA ASTI - CUNEO S.p.A.**

REGIONE PIEMONTE  
PROVINCIA DI ASTI PROVINCIA DI CUNEO

**COLLEGAMENTO AUTOSTRADALE ASTI - CUNEO**  
TRONCO II A21 (ASTI EST) - A6 (MARENE)  
LOTTO 6 RODDI - DIGA ENEL  
VERIFICA DI ASSOGGETTABILITA' EX ART. 20 D.LGS. 152/06  
STRALCIO DEL PROGETTO ESECUTIVO  
OPERE D'ARTE DI ATTRAVERSAMENTO

OPERE DI SOSTEGNO  
OPERE DI SOSTEGNO ZONA CASCINA SPIA  
SEZIONI TRASVERSALI CARR. ASTI  
TAVOLA 2 DI 2

Approvato:	26	03	2014	Emissione:	26	03	2014	Collaboratore:	Ing. Enrico Ghislandi	Autore:	Ing. Enrico Ghislandi	Scala:	1:200
Autore:				Emissione:				Collaboratore:		Autore:		Scala:	
Autore:				Emissione:				Collaboratore:		Autore:		Scala:	

PROGETTISTA e RESP. INTEGRAZIONE PRESTAZIONI SPECIALISTICHE:  
Dot. Ing. Enrico Ghislandi  
Albo di Milano N° A. 16993

CONCESSIONARIA:  
AUTOSTRADA ASTI - CUNEO S.p.A.