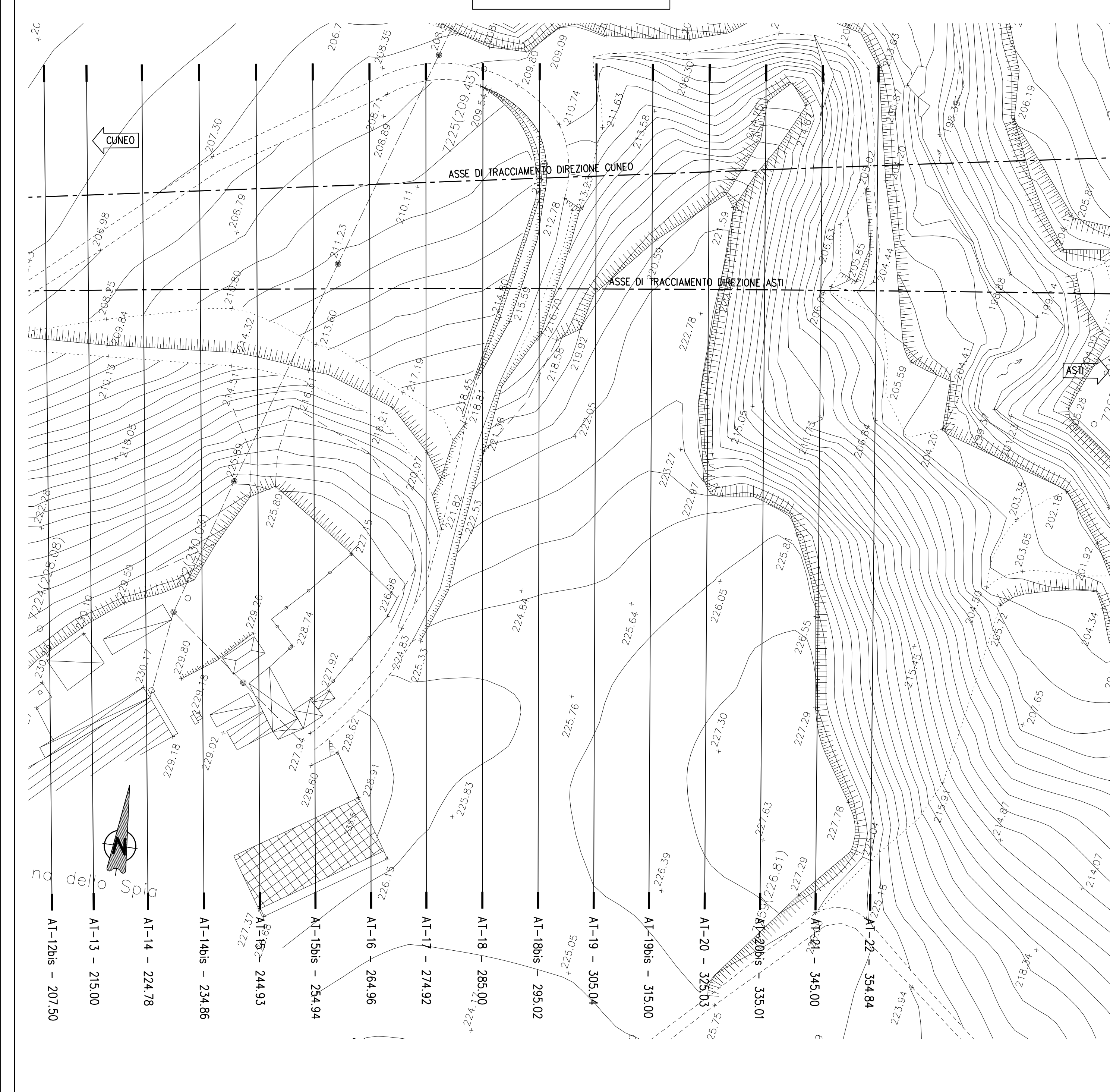
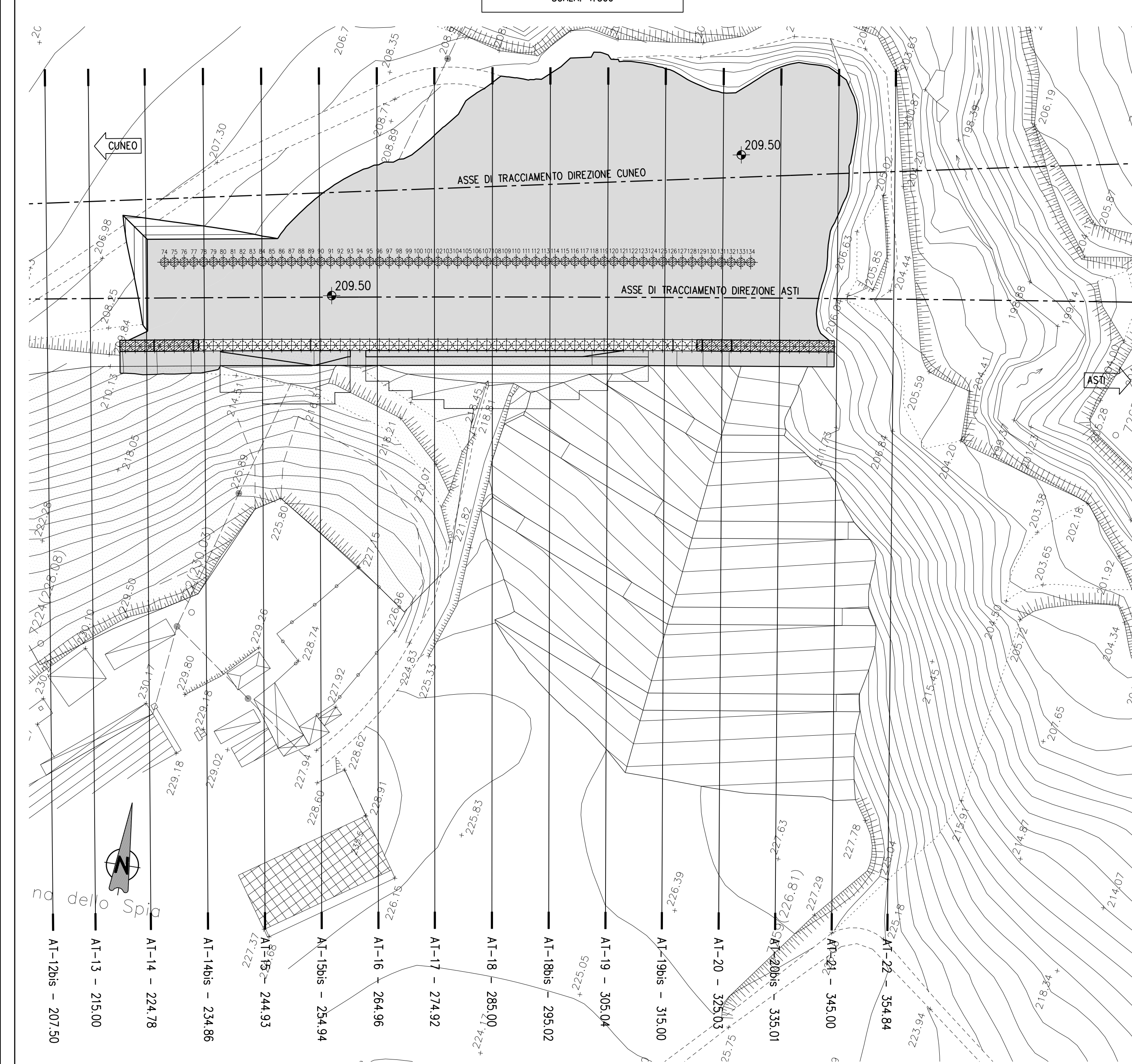


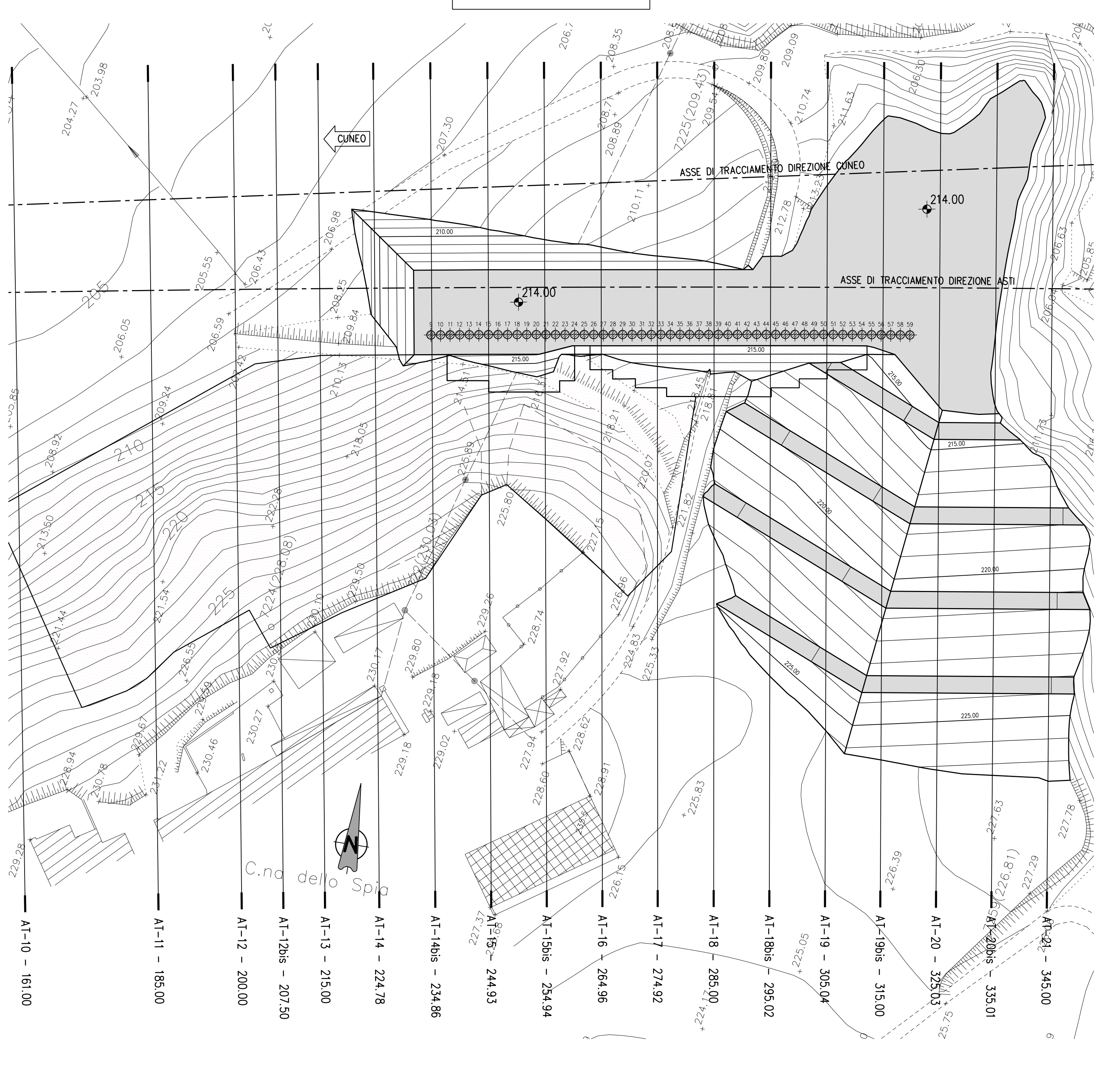
PLANIMETRIA FASE 0  
SCALA: 1:500



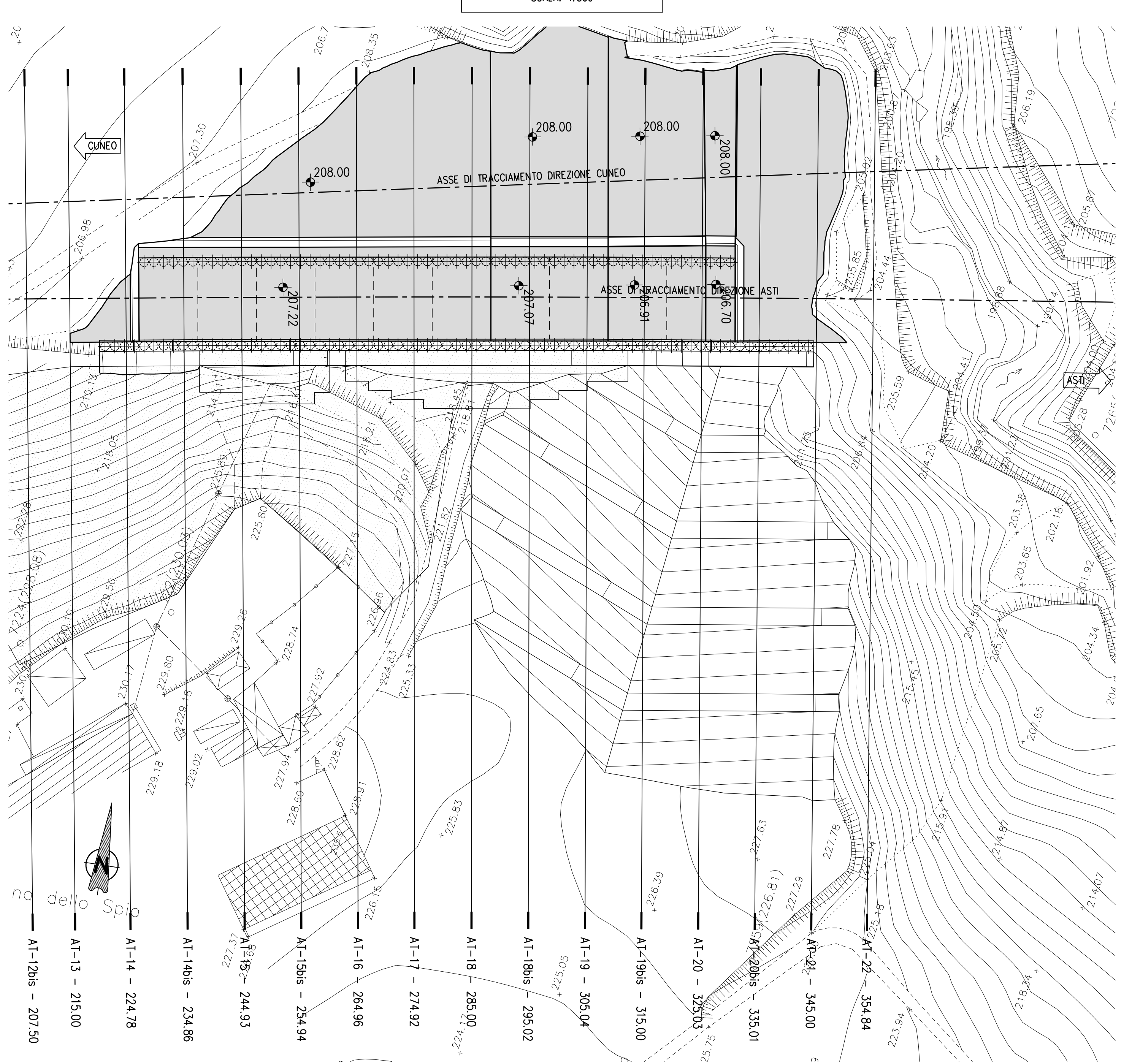
PLANIMETRIA FASE 3  
SCALA: 1:500



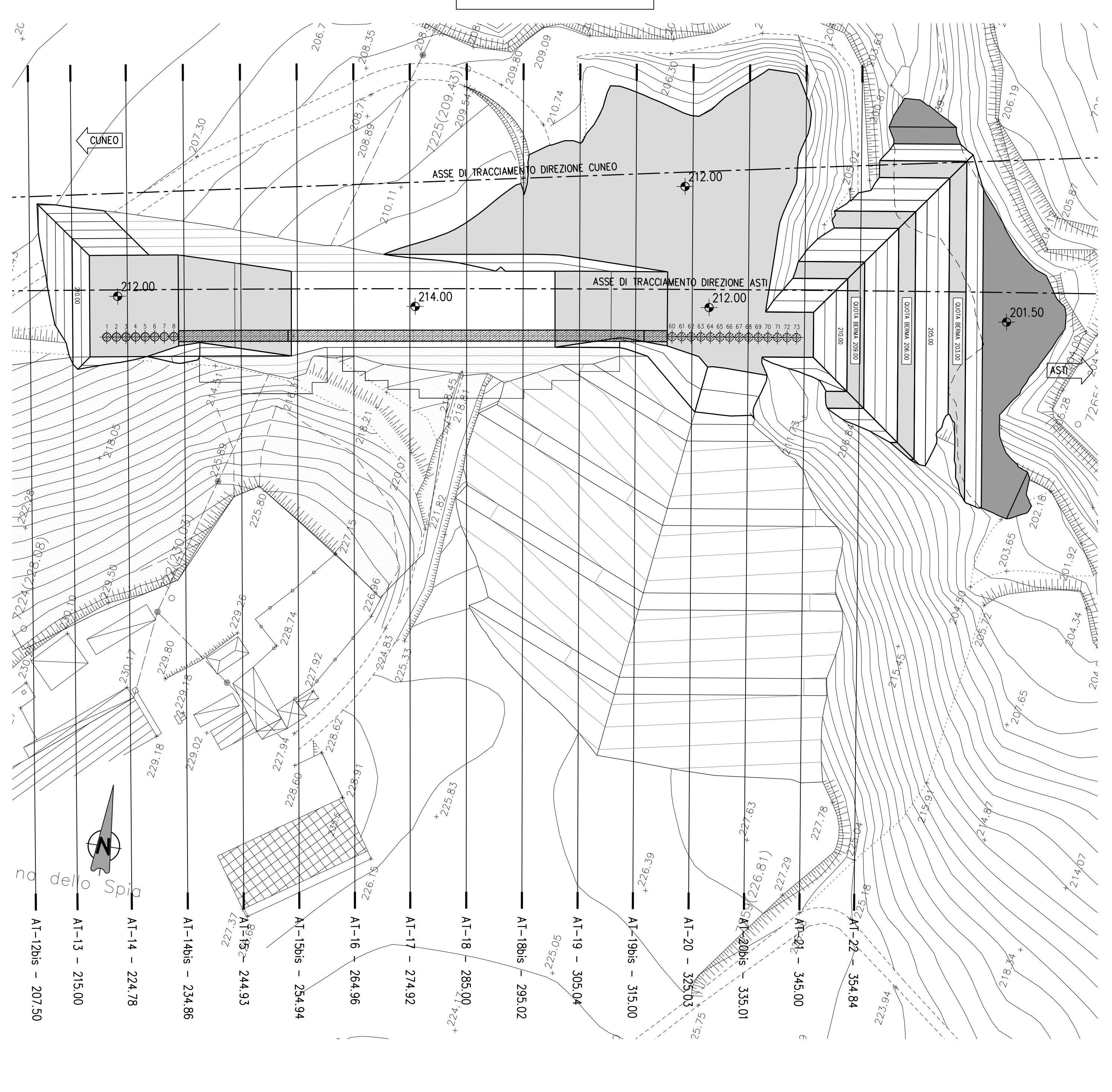
PLANIMETRIA FASE 1  
SCALA: 1:500



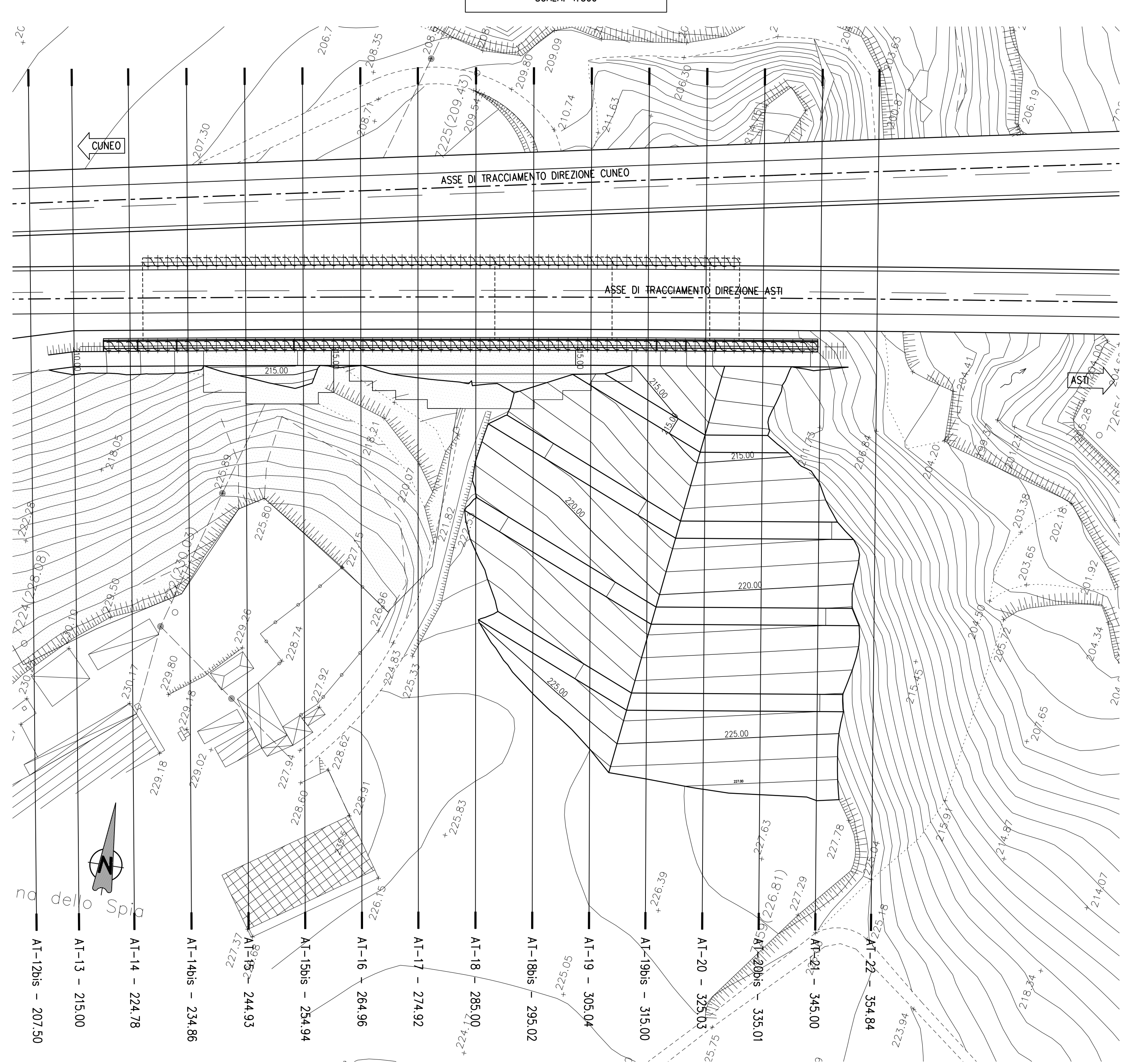
PLANIMETRIA FASE 4  
SCALA: 1:500



PLANIMETRIA FASE 2  
SCALA: 1:500



PLANIMETRIA FASE 5  
SCALA: 1:500



DESCRIZIONE FASI ESECUTIVE:

- FASE 0 - Stato di fatto.
FASE 1 - Realizzazione di un'area di cantiere alla quota +214.00...
FASE 2 - Canalizzazione del Rio Deglio con tubi tipo AMCO...
FASE 3 - Scavo a valle della paratia di pali fino alla quota +209.50...
FASE 4 - Tratti dove è previsto la soletta sotto la carreggiata autostradale...
FASE 5 - Completamento della piattaforma autostradale.

NOTE GENERALI:

- Fare riferimento al piano di sicurezza e coordinamento per le misure di prevenzione e protezione da rispettare per l'esecuzione dei lavori.
NOTE ESECUTIVE:
PISCE DI ACCESSO E PIANI DI LAVORO
La rifioritura del versante (pendenza media 1:5 = Verticale/Orizzontale) sarà eseguita con scoperte di pendenza 1:4 (Verticale : Orizzontale) ed interposizione di banche di larghezza pari a 3m ogni 3m di altezza; le bermie avranno una pendenza longitudinale come definita nella tavola 'Planimetria di progetto' ed una pendenza trasversale, verso l'interno della berna, pari al 3%.

ELENCO ELABORATI DI RIFERIMENTO:

- 2.6 E 4.3.01 RELAZIONE GEOTECNICA
2.6 E 4.3.01 PLANIMETRIA DI INQUADRAMENTO OPERA
2.6 E 4.3.02 PLANIMETRIA DI PROGETTO
2.6 E 4.3.03 PLANIMETRIA DI TRACCIAMENTO E PROSPETTO
2.6 E 4.3.04 SEZIONI TRASVERSALI CARR. ASTI - TAV 1 di 2
2.6 E 4.3.05 SEZIONI TRASVERSALI CARR. ASTI - TAV 2 di 2
2.6 E 4.3.06 PARATIA - SEZIONI TIPO E PARTICOLARI COSTRUTTIVI
2.6 E 4.3.07 SOIL NAILING - SEZIONI TIPO E PARTICOLARI COSTRUTTIVI
2.6 E 4.3.09 FASI DI LAVORO - PROSPETTI
2.6 E 4.3.10 FASI DI LAVORO - SEZIONI FASE 1
2.6 E 4.3.11 FASI DI LAVORO - SEZIONI FASE 2
2.6 E 4.3.12 FASI DI LAVORO - SEZIONI FASE 3
2.6 E 4.3.13 FASI DI LAVORO - SEZIONI FASE 4
2.6 E 4.3.17 PARATIA E RIPRIFILATURE - MONITORAGGIO E CONTROLLI

LEGENDA SOIL NAILING

- SOIL NAILING Tipo 1 - Soil nailing previsto nelle aree che non verranno riprofilate, ossia sul versante naturale nella sua conformazione geomorfologica attuale (maglia trattamento = 2,5x2,5m)
SOIL NAILING Tipo 2 - Soil nailing previsto nelle aree riprofilate con una pendenza superiore a 1:5 (verticale/orizzontale), da eseguirsi fino alla profondità massima di scavo, anche se si tratta di una fase provvisoria (maglia trattamento = 1,25x1,25m)

AUTOSTRADA ASTI - CUNEO S.p.A.
REGIONE PIEMONTE
PROVINCIA DI ASTI PROVINCIA DI CUNEO
COLLEGAMENTO AUTOSTRADALE ASTI - CUNEO
TRONCO II A21 (ASTI EST) - A6 (MARENE) LOTTO 6 RODDI - DIGA ENEL
VERIFICA DI ASSOGGETTABILITA' EX ART. 20 D.LGS. 152/06 STRALCIO DEL PROGETTO ESECUTIVO OPERE D'ARTE DI ATTRAVERSAMENTO
OPERE DI SOSTEGNO OPERE DI SOSTEGNO ZONA CASCINA SPIA FASI DI LAVORO - PLANIMETRIE
PROGETTATA E REIP. INTERMEDIE REGISTRAZIONE SPECIALISTICHE: Dott. Ing. Enrico Ghisleria
CONCOORDINATA: SINA
AUTOSTRADA ASTI - CUNEO S.p.A.