

WPD Silvium s.r.l.

Viale Luca Gauroico 9-11 00143 Roma

PIANO TECNICO DELLE OPERE PER IL POTENZIAMENTO E RIFACIMENTO DELLA LINEA RTN 150 KV "CP MATERA NORD – ALTAMURA ALL."



Tecnico
ing. Danilo POMPONIO

Collaborazioni
ing. Milena MIGLIONICO
ing. Giulia CARELLA
ing. Valentina SAMMARTINO
ing. Roberta ALBANESE
ing. Alessia NASCENTE
ing. Alessia DECARO
geol. Lucia SANTOPIETRO
ing. Tommaso MANCINI
ing. Fabio MASTROSERIO
ing. Martino LAPENNA

Responsabile commessa
ing. Danilo POMPONIO

TAVOLA	TITOLO	COMMESSA	TIPOLOGIA		
R10	PLANIMETRIA GEOLOGICA	23023	D		
REVISIONE		CODICE ELABORATO			
00		DW23023D-R10			
FOGLIO	Tutte le informazioni tecniche contenute nel presente documento sono di proprietà esclusiva dello Studio Tecnico BFP S.r.l. e non possono essere riprodotte, divulgate o comunque utilizzate senza la sua preventiva autorizzazione scritta. All technical information contained in this document is the exclusive property of Studio Tecnico BFP S.r.l. and may neither be used nor disclosed without its prior written consent. (art. 2575 c.c.)	SOSTITUISCE	SOSTITUITO DA		
1/1		NOME FILE	SCALA		
REV	DATA	MODIFICA	DESIGNATO	CONTROLLATO	APPROVATO
00	27/10/2023	Emissione	Santopietro	Miglionico	Pomponio
01					
02					
03					
04					
05					

Disegno elaborato con sistema CAD. E' vietata la modifica manuale. Mod. P-20/A1 rev.4.18.12.2020

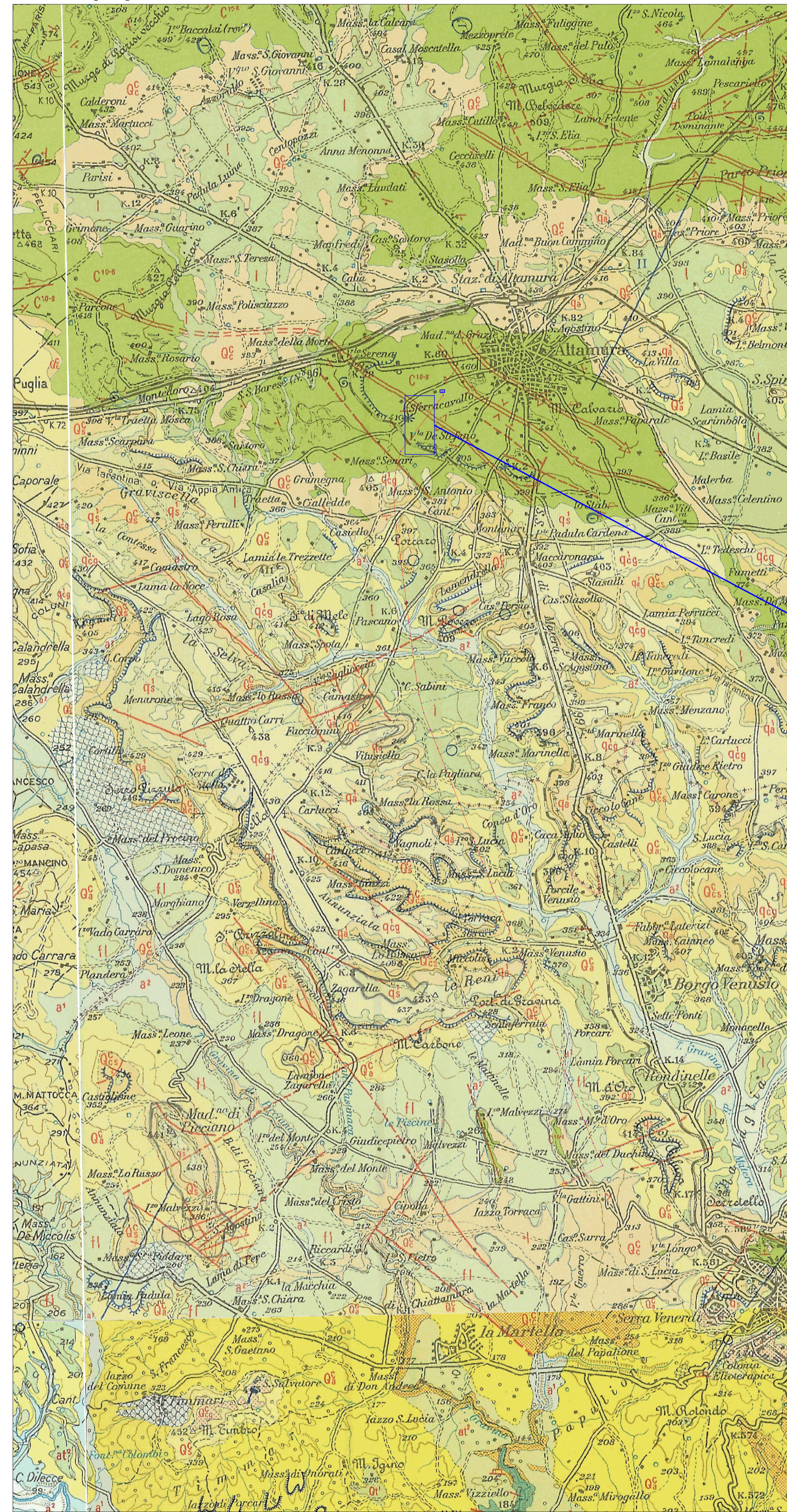
LEGENDA

- CP Altamura
- CP Matera Nord
- Linea 150 kv CP Altamura-CP Matera Nord
- Sostegni esistenti
- Nuovi sostegni da realizzare
- Sostegni da rimuovere

Carta geologica d'Italia Foglio 189 "Altamura" in scala 1:100.000

- Depositi attuali e recenti terrazzati, di ambiente limbo-fluviale.
- Depositi alluvionali terrazzati, di ambiente fluvio-lacustre, costituiti in prevalenza da sedimenti silicei, con lenti di sabbie e ciottoli.
- Depositi alluvionali terrazzati, di ambiente lacustre e fluvio-lacustre, ciottoloso-sabbiosi.
- Pudinghe poligeniche, ferruginose, generalmente cementate, con ciottoli anche di rocce cristalline ed intercalazioni sabbiose giallo-rossastre. VILLAFRANCIANO CONGLOMERATO DI IRSINA.
- Sabbie fini quarzoso-micacee, ocraie o rossastre. VILLAFRANCIANO (4).
- SABBIE DELLO STATURO.
- Argille e marne silicee grigie con concrezioni calcaree bianche, eteropiche di tipo VILLAFRANCIANO (4).
- ARGILLE CALCIGNE.
- I due complessi poggiano sulla superficie di regressione calabrina.
- Sabbie calcareo-quarzose, di colore giallastro, a volte con livelli arenacei, lenti conglomeratiche e livelli fossiliferi (a Dentalium sp., Pecten sp.) al letto della formazione. CALABRIANO (10).
- SABBIE DI MONTE MARANO.
- Calcarei grissolati, compatte o fossiliferi (a Pecten sp., Ostrea sp., Lithothamnium sp.) eteropiche di tipo CALABRIANO (10).
- CALCARENITI DI M. CASTIGLIONE.
- Argille ed argille marnose più o meno silicee, grigio-azzurre, fossilifere (Anomalina balthica (schroeter), Sparoplectamina wrighti (bilv), Pyrgo depressa (rossi), Balthina alata (rossi), Cassidulina tenuigera varietata (rossi) CALABRIANO (10).
- ARGILLE DI GRAVINA.
- Calcarei fini, giallastri, con conglomerato calcareo di base, fossilifere (Pecten sp., bryozoi, coralli, frammenti di echinidi e foraminiferi; Anomalina balthica (schroeter), Elphidium crispum (l.), E. decipiens (rossi), Discorbis adamsi (rossi), Asterigerina carinata (rossi). Eteropiche di tipo CALABRIANO (10), poggiano direttamente sui calcari calcareo della fascia pedemontana delle Murge. CALABRIANO (10).
- TIPO DI GRAVINA.
- Calcari ceroidi e detritici a rudiste (Bivalvites Angulosus (rossi), Durania martellii (rossi), stratiocari, alternati a livelli marnoso-calcareo ed Ophiuroides ed ostracodi, indicanti episodi salmastri. Nella parte alta, calcari dolomiti. SENOMANO. CALCARE DI ALTAMURA.

Stralcio carta geologica - Scala 1:50.000



Dettaglio carta geologica - Scala 1:5.000

