

WPD Silvium s.r.l.

Viale Luca Gaucico 9-11 00143 Roma

PIANO TECNICO DELLE OPERE PER IL POTENZIAMENTO E RIFACIMENTO DELLA LINEA RTN 150 KV "CP MATERA NORD – ALTAMURA ALL."



Tecnico
ing. Danilo POMPONIO

Collaborazioni
ing. Milena MIGLIONICO
ing. Giulia CARELLA
ing. Valentina SAMMARTINO
ing. Roberta ALBANESE
ing. Alessia NASCENTE
ing. Alessia DECARO
geol. Lucia SANTOPIETRO
ing. Tommaso MANCINI
ing. Fabio MASTROSERIO
ing. Martino LAPENNA

Responsabile commessa
ing. Danilo POMPONIO

TAVOLA	TITOLO	COMMESSA	TIPOLOGIA		
R11	PLANIMETRIA GEOMORFOLOGICA	23023	D		
REVISIONE		CODICE ELABORATO			
00		DW23023D-R11			
FOGLIO	Tutte le informazioni tecniche contenute nel presente documento sono di proprietà esclusiva dello Studio Tecnico BFP S.r.l. e non possono essere riprodotte, divulgate o comunque utilizzate senza la sua preventiva autorizzazione scritta. All technical information contained in this document is the exclusive property of Studio Tecnico BFP S.r.l. and may neither be used nor disclosed without its prior written consent. (art. 2575 c.c.)	SOSTITUISCE	SOSTITUITO DA		
1/1		NOME FILE	SCALA		
REV	DATA	MODIFICA	DISEGNATO	CONTROLLATO	APPROVATO
00	27/10/2023	Emissione	Santopietro	Miglionico	Pomponio
01					
02					
03					
04					
05					

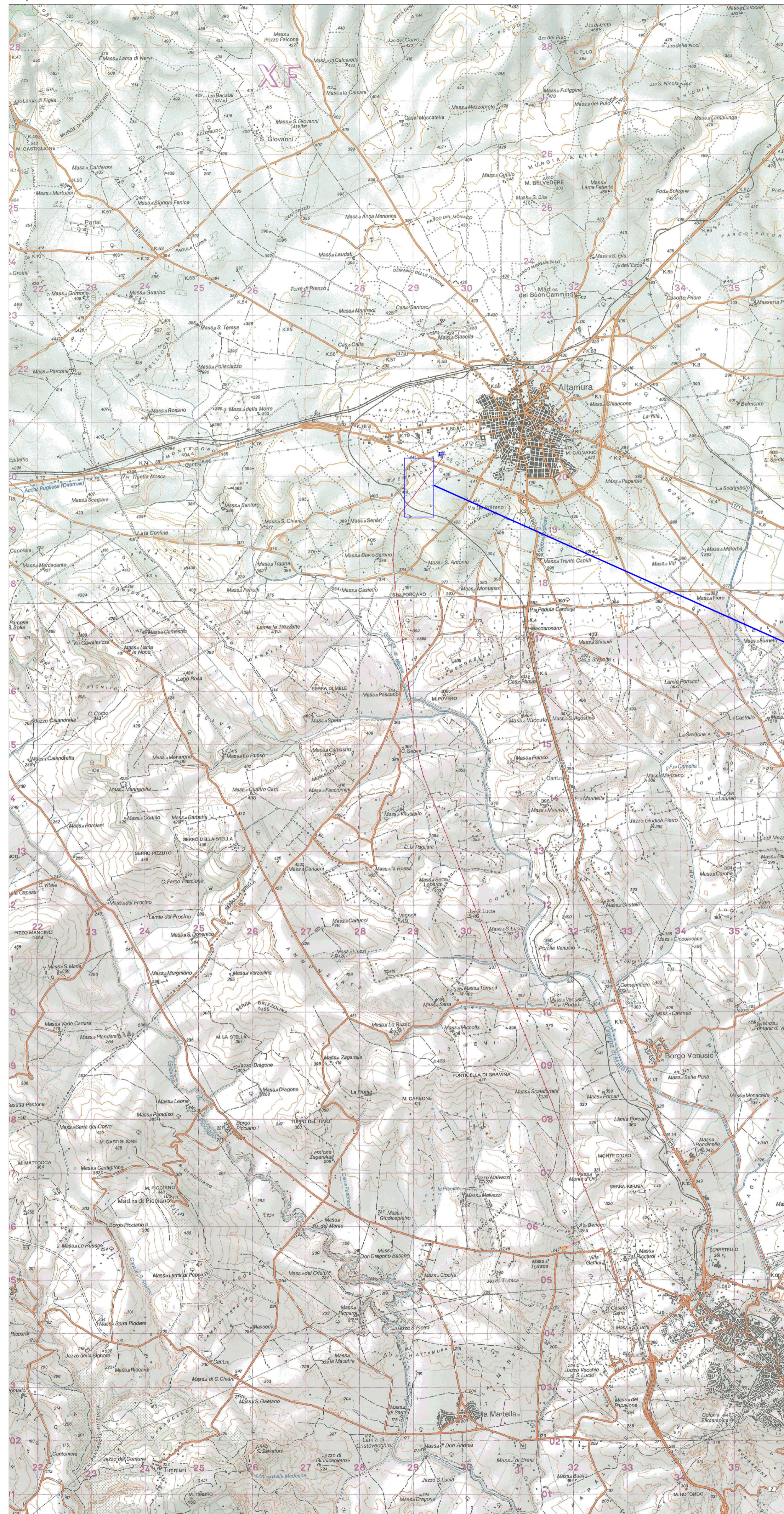
LEGENDA

- CP Altamura
- CP Matera Nord
- Linea 150 kV CP Altamura-CP Matera Nord
- Sostegni esistenti
- Nuovi sostegni da realizzare
- Sostegni da rimuovere

Carta geomorfologica della Regione Puglia

- Orlo di scarpata delimitante forme semispianate
- Area di cava attiva
- Cava abbandonata
- Cava riquilficata

Inquadramento su IGM - Scala 1:50000



Dettaglio carta geomorfologica - Scala 1:5000

