

WPD Silvium s.r.l.

Viale Luca Gaucico 9-11 00143 Roma

PIANO TECNICO DELLE OPERE PER IL POTENZIAMENTO E RIFACIMENTO DELLA LINEA RTN 150 KV "CP MATERA NORD – ALTAMURA ALL."



Via degli Arzuffanti, 8
70100 Matera (MT) - Italy
tel (+39) 0835 460401
www.bfp.it
Autentica con Sistema di Gestione Certificato
UNI EN ISO 9001:2015
UNI EN ISO 14001:2015
UNI ISO 45001:2018

Tecnico
ing. Danilo POMPONIO

Collaborazioni
ing. Milena MIGLIONICO
ing. Giulia CARELLA
ing. Valentina SAMMARTINO
ing. Roberta ALBANESE
ing. Alessia NASCENTE
ing. Alessia DECARO
geol. Lucia SANTOPIETRO
ing. Tommaso MANCINI
ing. Fabio MASTROSERIO
ing. Martino LAPENNA

Responsabile commessa
ing. Danilo POMPONIO

TAVOLA	TITOLO	COMMESSA	TIPOLOGIA		
R12	PLANIMETRIA IDROGEOLOGICA	23023	D		
REVISIONE		CODICE ELABORATO			
00		DW23023D-R12			
FOGLIO		SOSTITUISCE	SOSTITUITO DA		
1/1	Tutte le informazioni tecniche contenute nel presente documento sono di proprietà esclusiva dello Studio Tecnico BFP S.r.l. e non possono essere riprodotte, divulgate o comunque utilizzate senza la sua preventiva autorizzazione scritta. All technical information contained in this document is the exclusive property of Studio Tecnico BFP S.r.l. and may neither be used nor disclosed without its prior written consent. (art. 2575 C.c.)	NOME FILE	SCALA		
REV	DATA	MODIFICA	DISEGNATO	CONTROLLATO	APPROVATO
00	27/10/2023	Emissione	Santopietro	Miglionico	Pomponio
01					
02					
03					
04					
05					

Disegno elaborato con sistema CAD. E' vietata la modifica manuale. Mod. P-20/A1 rev.4 18.12.2020

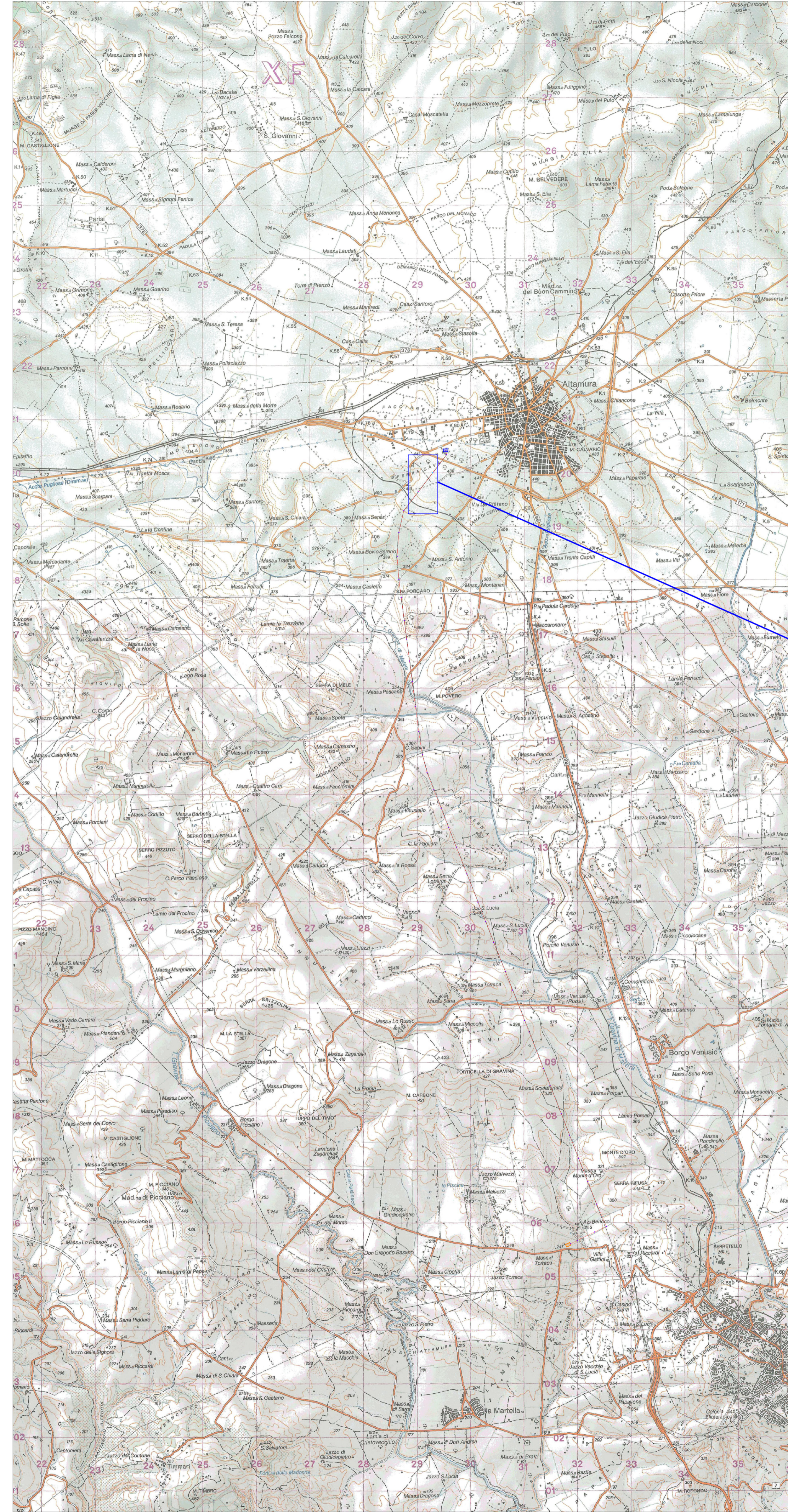
LEGENDA

- CP Altamura
- CP Matera Nord
- Linea 150 kv CP Altamura-CP Matera Nord
- Sostegni esistenti
- Nuovi sostegni da realizzare
- Sostegni da rimuovere

Carta idrogeologica della Regione Puglia

- Corso d'acqua episodico
- ELEMENTI GEOLOGICO-STRUTTURALI**
- Litologia del substrato**
- Unità prevalentemente calcarea o dolomitica
 - Unità a prevalente componente argillosa
 - Unità a prevalente componente siltoso-sabbiosa e/o arenitica
 - Unità a prevalente componente arenitica
 - Unità a prevalente componente ruditica
 - Unità costituite da alternanze di rocce a composizione e/o granulometria variabile
 - Unità a prevalente componente argillitica con un generale assetto caotico
 - Depositi sciolti a prevalente componente pelitica
 - Depositi sciolti a prevalente componente sabbioso-ghiaiosa

Inquadramento su IGM - Scala 1:50.000



Dettaglio carta idrogeologica - Scala 1:5.000

