



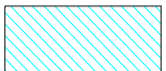
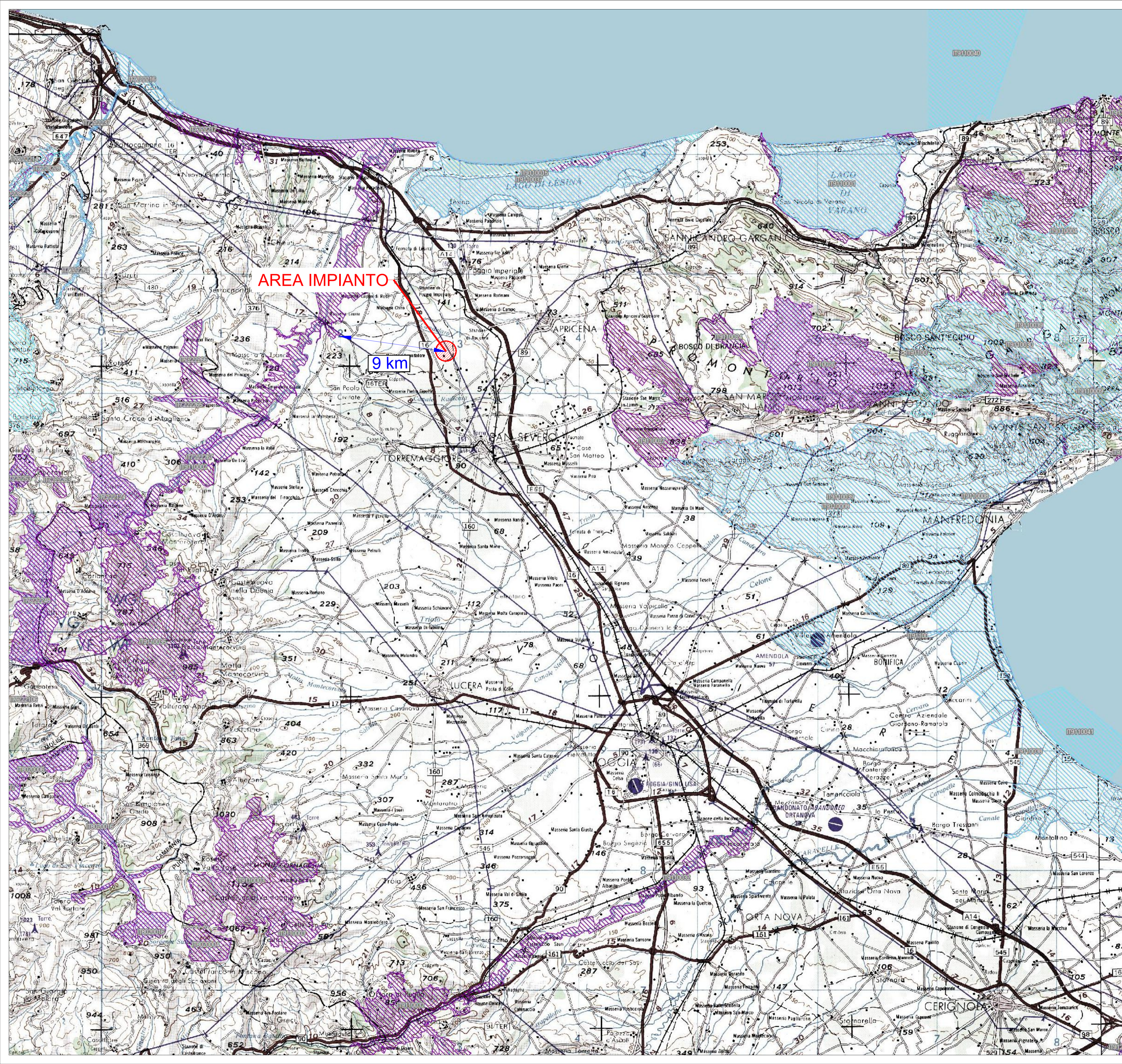
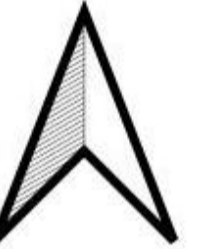


LEGENDA

-  S.I.C.
-  S.I.C./Z.P.S.
-  Z.S.C.
-  Z.S.C./Z.P.S.
-  Z.P.S.



0 5 10 15 km



COMUNE
San Severo



PROVINCIA
Foggia



REGIONE
Puglia



Comune di San Severo, S. Antonino da Capo
Provincia di Foggia

**PROGETTO DI UN IMPIANTO AGRIVOLTAICO DI TIPO AVANZATO
CON POTENZA NOMINALE PARI 45,56 MWp e 44,16 MW ac
DENOMINATO "SAN SEVERO 1"**

Autorizzazione Unica Art.12, D.Lgs 387/2003 - V.I.A Ministeriale artt.23 e 25 D.Lgs 152/2006

AREE RETE NATURA 2000



Via Nazario Sauro 124 - 80100 - Firenze
email: info@ingegneriagvc.it
website: www.ingegneriagvc.it
P.I.C. 02040000200
P.IVA 02737020547



Geological & Geographical Investigation Service
Pomezia, 00107
Via dei Caporali, 50
P.IVA 01977041077

SOLAR DG S.r.l.
via Cavour, 23C
Bolsano, 39100
C.F. e P. IVA 03216720213
solaridgeri@legaimail.it

PROGETTO DEFINITIVO

Codice elaborato G197/01/A01/PD

Revisione	Redatto da	Data	Verificato da	Data	Note
00	GR	02/24	GMR	02/24	

Scala elaborato 1:150.000

A-14

Questo disegno e il nostro progetto hanno a termine di legge e nel 4
velata la riproduzione anche parziale senza nostra autorizzazione scritta