

# Solar MM s.r.l. - SABAP-FG

Puglia - FG – San Severo

**SABAP-FG\_2024\_00050-MP\_000005**  
**“Impianto agrivoltaico di tipo avanzato con potenza nominale pari 45,56 MWp e 44,16MW ac denominato "San Severo 1"**

COMUNE San Severo	PROVINCIA Foggia	REGIONE Puglia					
Comune di San Severo, S. Antonino da Capo Provincia di Foggia							
<b>PROGETTO DI UN IMPIANTO AGRIVOLTAICO DI TIPO AVANZATO CON POTENZA NOMINALE PARI 45,56 MWp e 44,16 MW ac DENOMINATO "SAN SEVERO 1"</b> Autorizzazione Unica Art.12, D.Lgs 387/2003 - V.I.A Ministeriale artt.23 e 25 D.Lgs 152/2006							
DETTAGLIO DELLE RICOGNIZIONI							
 Via Padova 120 - 35100 - Padova P.I.C. 02487400297 S.P.A. 0121/20200	 Geol. ANTONIO DI SAIA Piazzale Poerio Pasquale 1 P.I.A. 02487400297	 Dott. Agr. PAOLO ALBA Via Croce Rossa P.I.A. 02487400297					
 TSAN DI FIORENZO Ing. GIORGIO MARCA REBANO Ing. CARLO VESPAIO Ing. ANTONIO PISTANINO Ing. ALESSIO PIVRELLI Ing. SERENA MARI Ing. DANIELA CLERI Ing. FRANCESCO VIOVA Ing. GIOVANNI FERRACIOLI Ing. GIOVANNI MARINO	 Geological & Geotechnical Investigation Service Via del Sarnio, 10 P.I.A. 02487400297	 Dott. ssa MARTA POLLIO Via S. Maria Maddalena P.I.A. 02487400297					
SOLAR DG S.r.l. via Cavour, 23C Bozano, 39100 C.F. e P. iva 03216720213 solarldg@legaimail.it							
Progetto: PROGETTO DEFINITIVO		Codice elaborato: G 197/01A01PD					
Revisione	Redatto da	Data	Verificato da	Data	Note	Scala elaborato	1:5000
00	MP	02/24	GMR	05/24			ARCH-04

## OPERA PUNTUALE

impianto per produzione energia [impianto idroelettrico, solare, geotermico, termovalorizzatori ecc.] - Fase di progetto: fattibilità

Funzionario responsabile: 118 - Responsabile della VI Arch: Pollio, Marta  
Compilatore: Pollio, Marta - Data della relazione: 2024/02/17

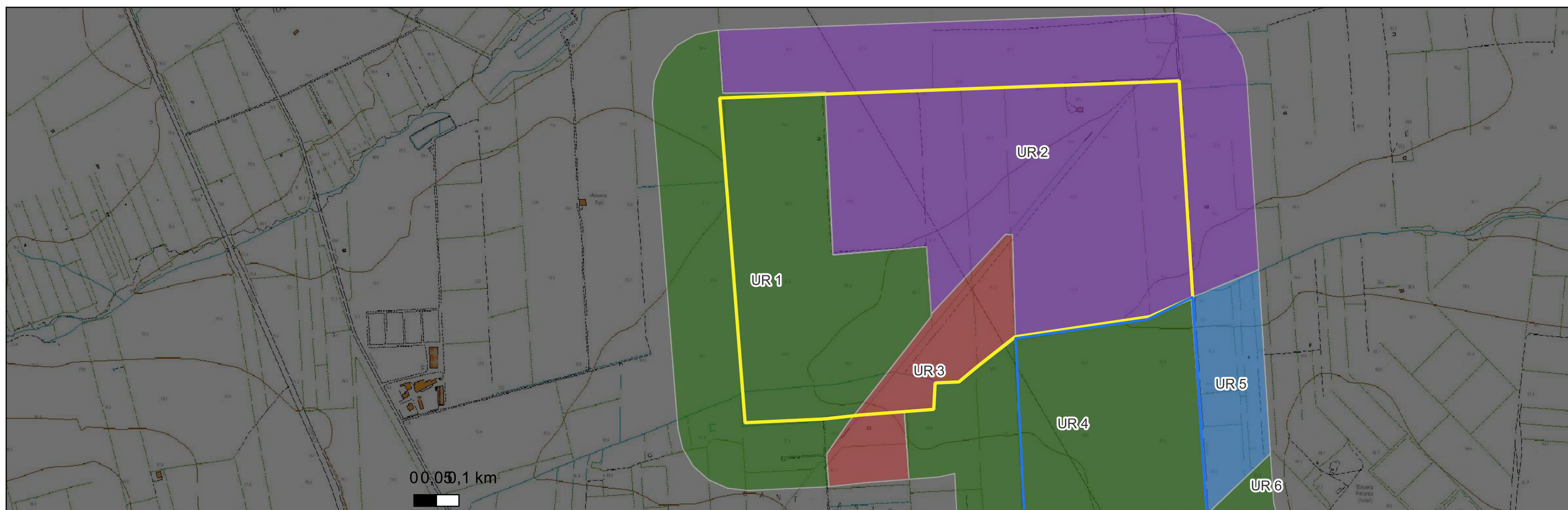
# Ricognizione a6f80c9957ae4a19bad97a6e7e98d33f

## Unità di ricognizione UR 1 - Data 2024/02/10

**Visibilità del suolo:** 2

**Copertura del suolo:** superficie agricola utilizzata - Settore W del campo Fv N. L'area, pianeggiante senza pendenze significative è solcata in senso NE-SW da un canale ed è totalmente adibita a coltivazione di ortaggi (broccoli) nello stadio finale della crescita che causa una pessima visibilità. Nel settore NW dell'area da lettura fotointepretativa si segnala la presenza di due differenti anomalie, di tipo naturale e antropico, che a causa della scarsa visibilità non è stato possibile però riscontrare sul terreno.

**Sintesi geomorfologica:** Terreno a matrice argillo sabbiosa di colore marrone nerastro, prevalentemente pianeggiante, utilizzato in gran parte per coltura di ortaggi quindi interessato da aratura meccanica di media profondità circa 0,40-0,50 mt



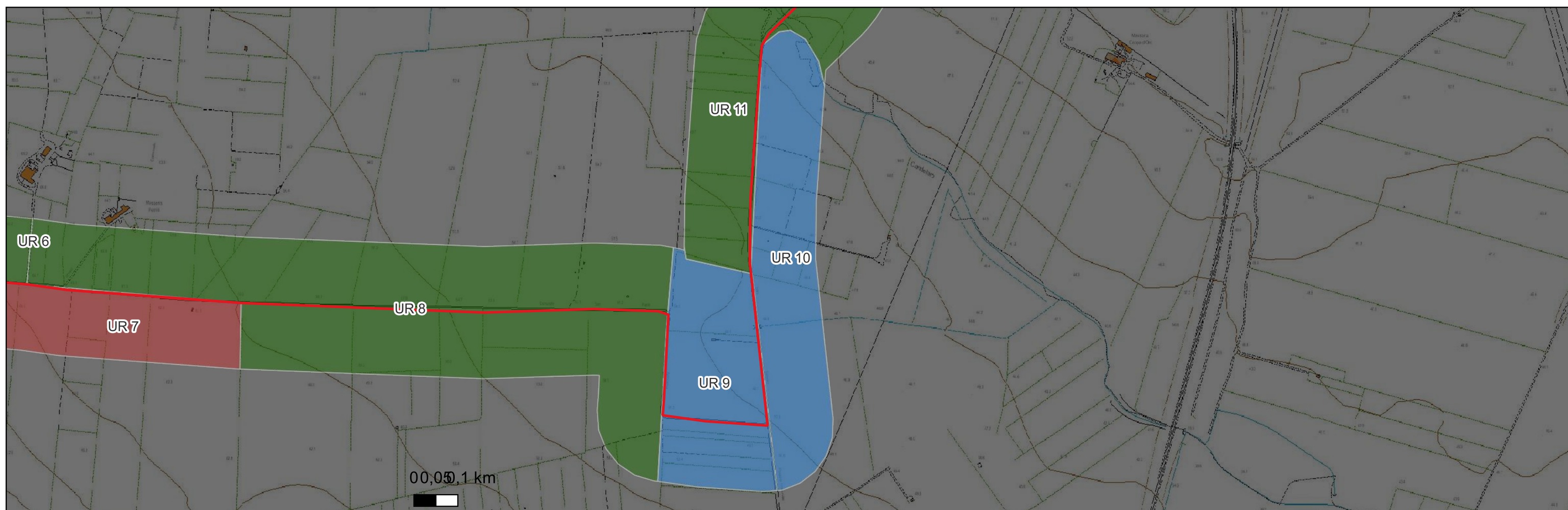
# Ricognizione a6f80c9957ae4a19bad97a6e7e98d33f

## Unità di ricognizione UR 10 - Data 2024/02/27

**Visibilità del suolo:** 3

**Copertura del suolo:** superficie agricola utilizzata - Settore del terzo tratto di cavidotto collocato lungo una strada provinciale pianeggiante N-S che si dirige dal settore dei campi Fv alla SSE L'area, pressochè pianeggiante è interessata dalla presenza di un uliveto con rada vegetazione bassa e spontanea al suolo che permette comunque una ricognizione sistematica e una buona visibilità del suolo

**Sintesi geomorfologica:** Terreno a matrice argillo sabbiosa di colore marrone nerastro, prevalentemente pianeggiante, occupato da filari di alberi con una media e fitta tessitura.



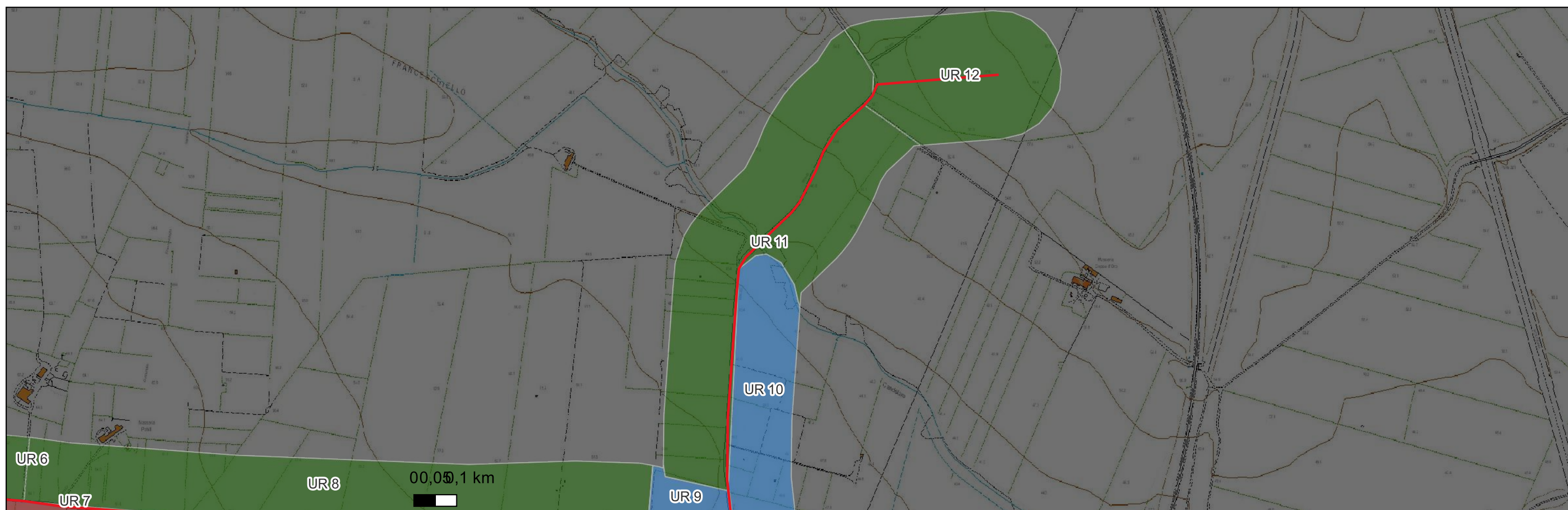
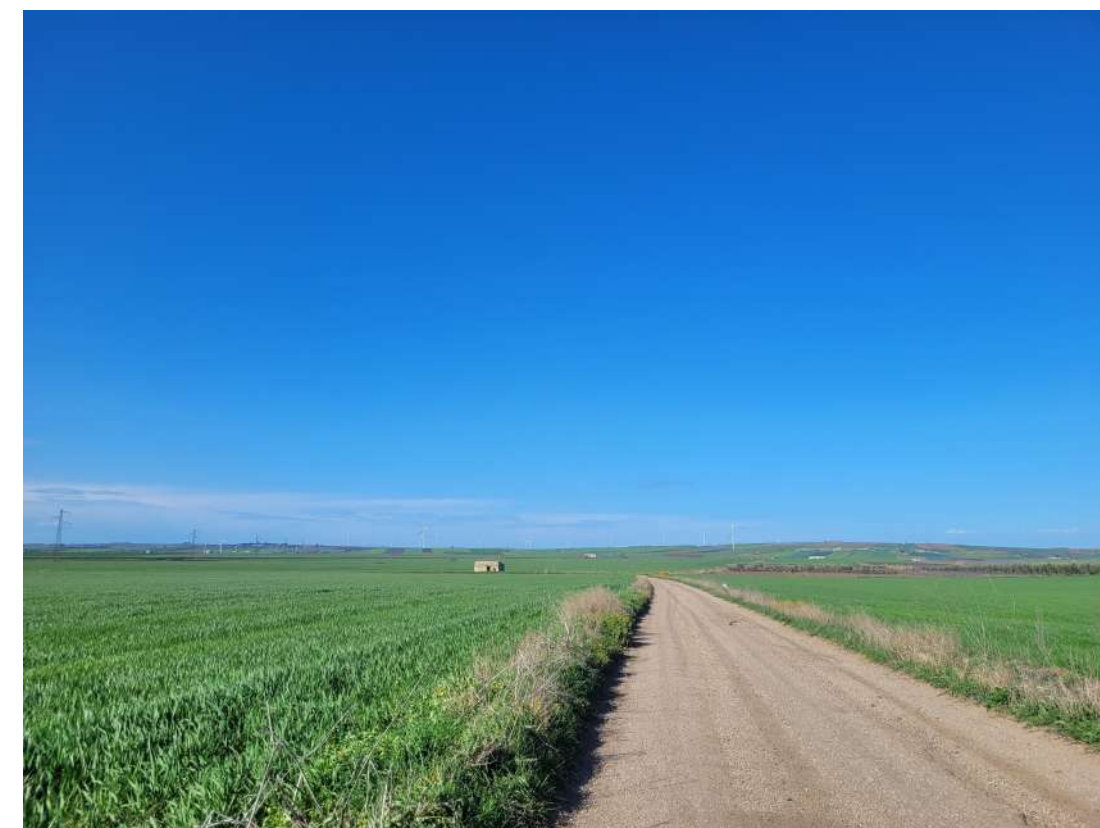
# Ricognizione a6f80c9957ae4a19bad97a6e7e98d33f

## Unità di ricognizione UR 11 - Data 2024/02/27

**Visibilità del suolo:** 2

**Copertura del suolo:** superficie agricola utilizzata - Quarto tratto di cavidotto esterno collocato lungo una strada provinciale pianeggiante N-S che si dirige dal settore dei campi Fv alla SSE. L'area è un terreno pianeggiante interamente occupata da grano in stato medio avanzato di crescita che non ha permesso una ricognizione sistematica e una scarsa visibilità al suolo.

**Sintesi geomorfologica:** Terreno a matrice argillo sabbiosa di colore marrone nerastro, prevalentemente pianeggiante, utilizzato in gran parte per coltura di grano quindi interessato da aratura meccanica di media profondità circa 0,40-0,50 mt



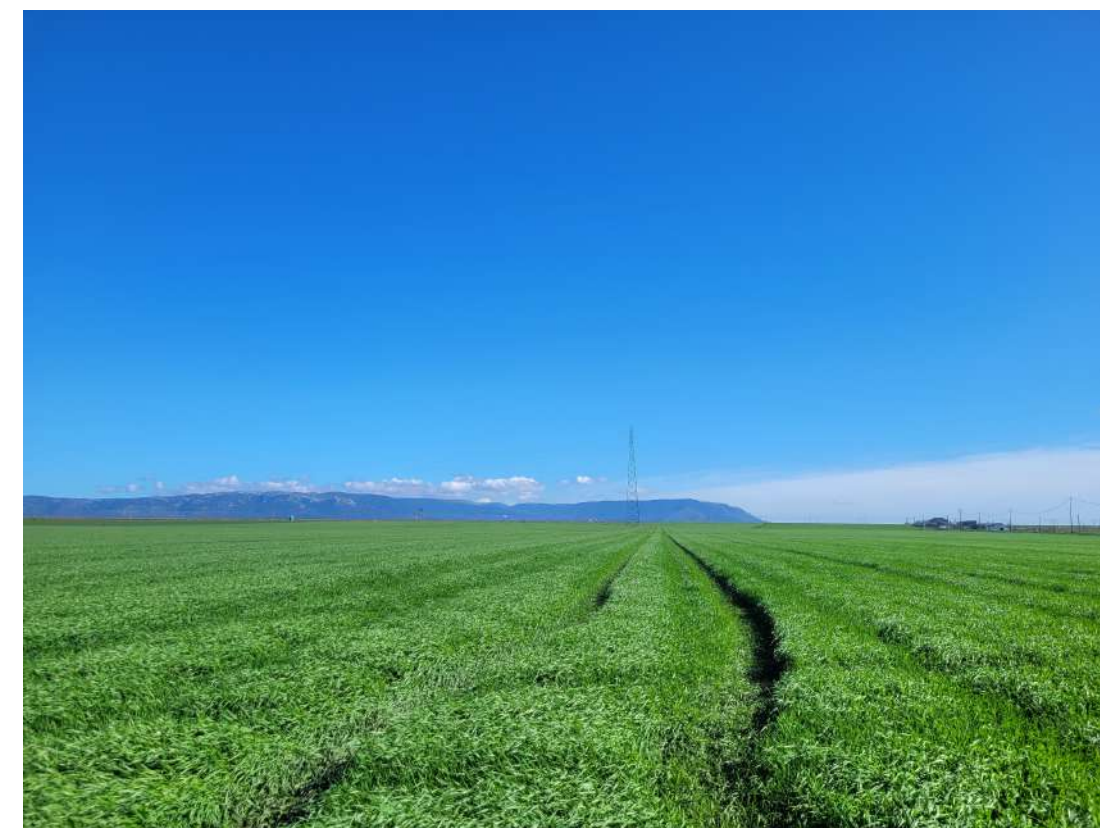
# Ricognizione a6f80c9957ae4a19bad97a6e7e98d33f

## Unità di ricognizione UR 12 - Data 2024/02/27

**Visibilità del suolo:** 2

**Copertura del suolo:** superficie agricola utilizzata - Area della SSE Il campo, pianeggiante, è interamente occupato da grano in statto medio avanzato di crescita che non ha permesso una ricognizione sistematica e una scarsa visibilità al suolo. Non è stato infatti possibile verificare la presenza al suolo dei siti noti e verificare se vi fosse qualche materiale al suolo che indiziasse la presenza dell'ipotesi di viabilità collocata in quel settore

**Sintesi geomorfologica:** Terreno a matrice argillo sabbiosa di colore marrone nerastro, prevalentemente pianeggiante, utilizzato in gran parte per coltura di grano quindi interessato da aratura meccanica di media profondità circa 0,40-0,50 mt



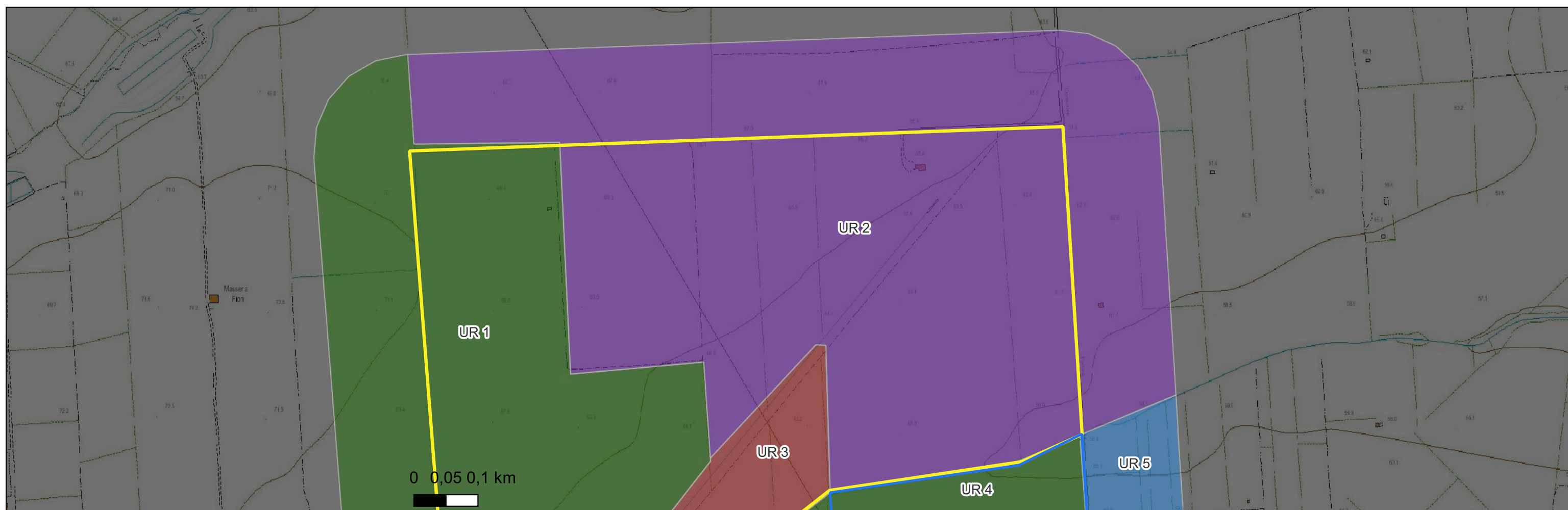
# Ricognizione a6f80c9957ae4a19bad97a6e7e98d33f

## Unità di ricognizione UR 2 - Data 2024/02/10

**Visibilità del suolo:** 4

**Copertura del suolo:** superficie agricola utilizzata - Settore E del campo Fv N. L'area, pianeggiante senza pendenze significative è solcata in senso NE-SW da un canale ed è in parte adibita a coltivazione di ortaggi (mais) di recente mietitura, che ha lasciato in alcuni settori una parte di stoppie sul terreno. In alcuni settori invece si nota una crescita di vegetazione spontanea rada. La visibilità dei terreni è comunque media in quanto nei settori occupati da rade stoppie o da rada vegetazione spontanea è stato possibile effettuare una ricognizione sistematica che non ha intercettato aree di dispersione di materiale.

**Sintesi geomorfologica:** Terreno a matrice argillo sabbiosa di colore marrone nerastro, prevalentemente pianeggiante, utilizzato in gran parte per coltura di ortaggi quindi interessato da aratura meccanica di media profondità circa 0,40-0,50 mt



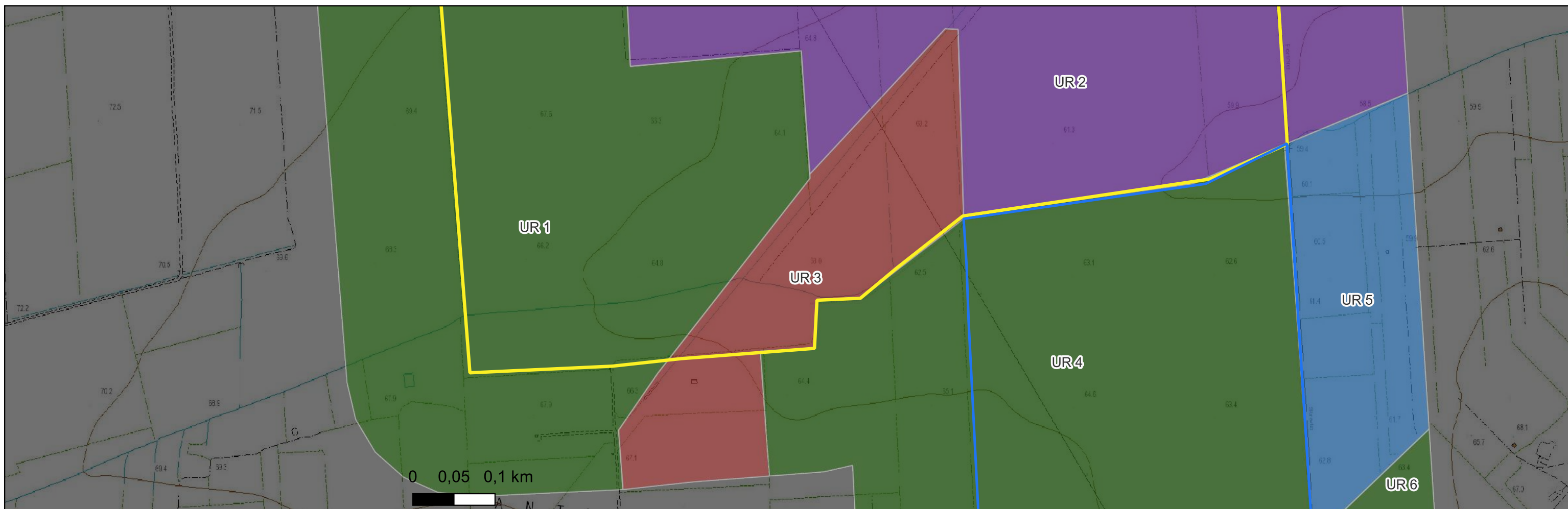
# Ricognizione a6f80c9957ae4a19bad97a6e7e98d33f

## Unità di ricognizione UR 3 - Data 2024/02/10

**Visibilità del suolo:** 5

**Copertura del suolo:** superficie agricola utilizzata - Settore SW del campo Fv N. L'area, pianeggiante senza pendenze significative è solcata in senso NE-SW da un canale ed è adibita a coltivazione e risulta di recente aratura, fattore che ha contribuito uniformemente ad una buona visibilità. Nell'area è segnalata la presenza di un'anomalia riscontrata da lettura fotointerpretativa (sito n. 19) la cui corrispondenza sul terreno non è stata possibile riscontrare nel corso della ricognizione

**Sintesi geomorfologica:** Terreno a matrice argillo sabbiosa di colore marrone nerastro, prevalentemente pianeggiante, utilizzato in gran parte per coltura di ortaggi quindi interessato da aratura meccanica di media profondità circa 0,40-0,50 mt Le traiettorie seguite assecondano la direzione secondo la quale è stata effettuata l'aratura meccanica con la possibilità di visionare il taglio prodotto dal vomere



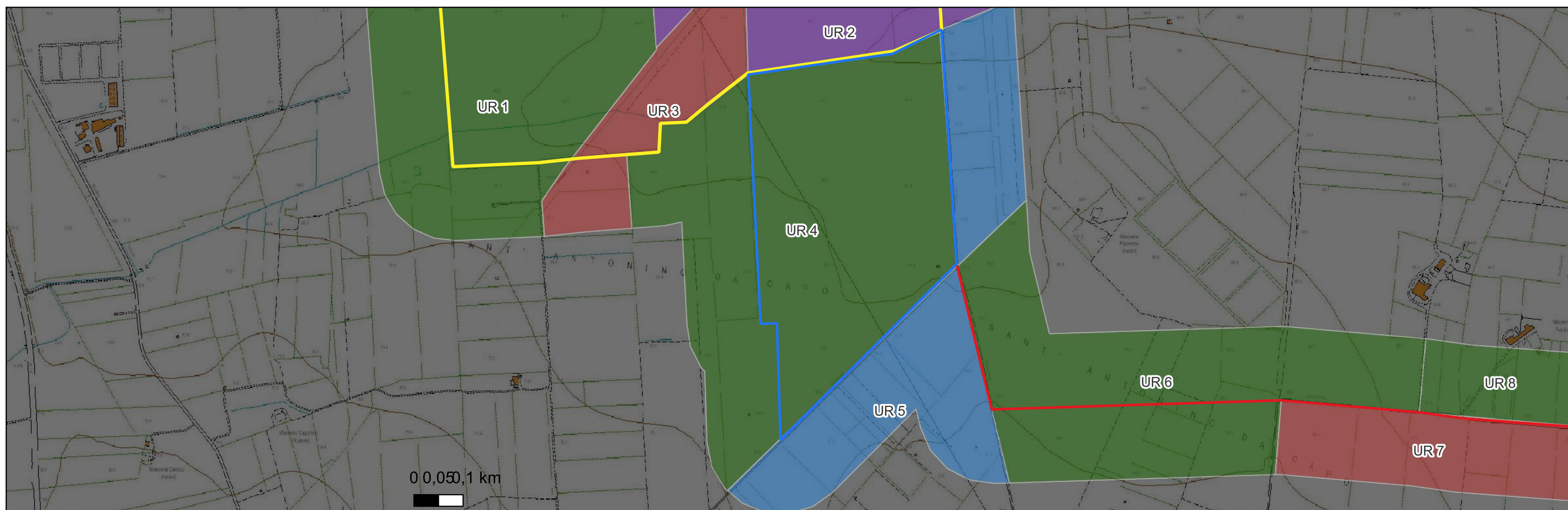
# Ricognizione a6f80c9957ae4a19bad97a6e7e98d33f

## Unità di ricognizione UR 4 - Data 2024/02/10

**Visibilità del suolo:** 2

**Copertura del suolo:** superficie agricola utilizzata - Settore centrale e area W a ridosso del campo Fv S. L'area, pianeggiante senza pendenze significative è divisa dal campo N da un canale E-W e inquadrata a S dalla strada di accesso ai campi. L'area è totalmente adibita a coltivazione di grano nello stadio medio alto della crescita che causa una pessima visibilità del suolo.

**Sintesi geomorfologica:** Terreno a matrice argillo sabbiosa di colore marrone nerastro, prevalentemente pianeggiante, utilizzato in gran parte per coltura di grano quindi interessato da aratura meccanica di media profondità circa 0,40-0,50 mt





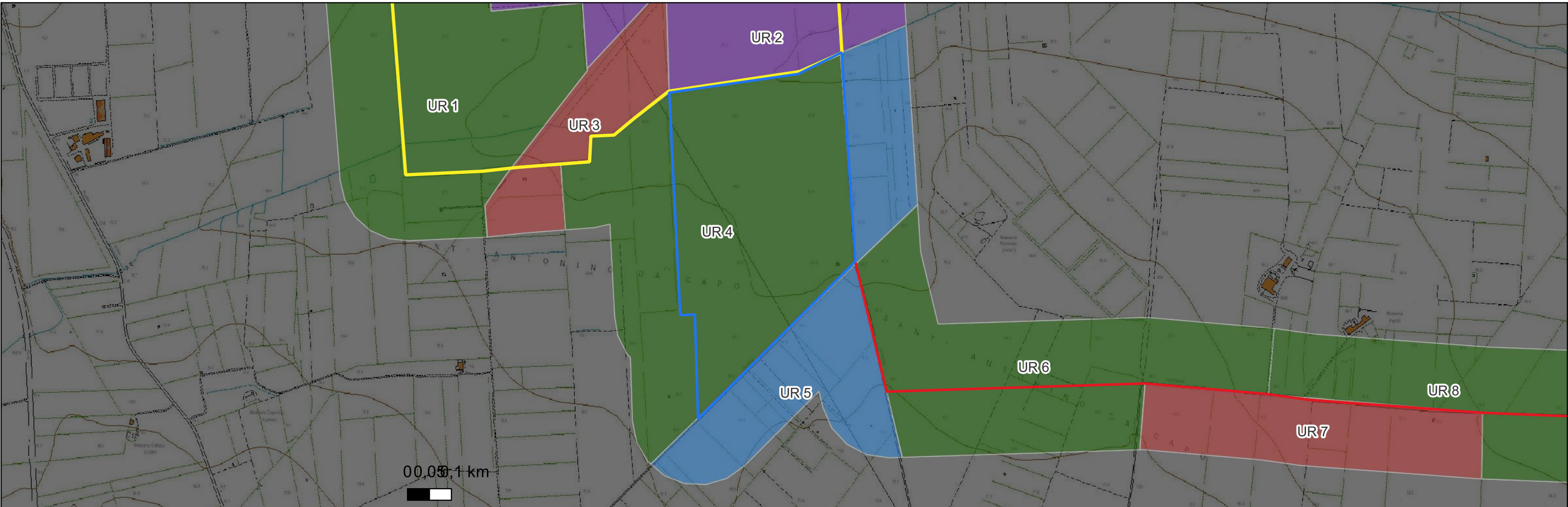
# Ricognizione a6f80c9957ae4a19bad97a6e7e98d33f

## Unità di ricognizione UR 5 - Data 2024/02/10

Visibilità del suolo: 3

**Copertura del suolo:** superficie agricola utilizzata - Settori E e S a ridosso del campo FV S. Le aree, pressochè pianeggianti sono interessate dalla presenza di uliveti e alberi da frutto con con fitta vegetazione bassa e spontanea al suolo che permette comunque una ricognizione sistematica e una buona visibilità del suolo

**Sintesi geomorfologica:** Terreno a matrice argillo sabbiosa di colore marrone nerastro, prevalentemente pianeggiante, occupato da filari di alberi con una media e fitta tessitura.



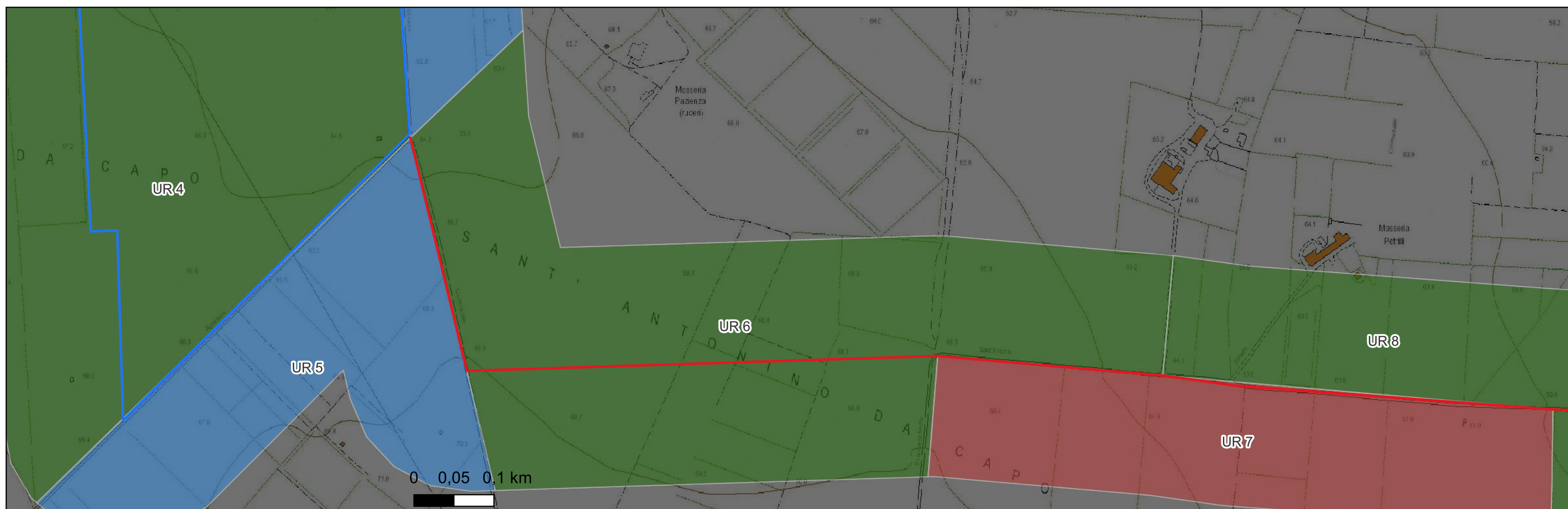
# Ricognizione a6f80c9957ae4a19bad97a6e7e98d33f

## Unità di ricognizione UR 6 - Data 2024/02/27

**Visibilità del suolo:** 2

**Copertura del suolo:** superficie agricola utilizzata - Primo tratto di cavidotto esterno che si colloca per un tratto a margine di una strada interpoderale per poi girare verso E all'interno del campo che costeggia la strada. Il campo, pianeggiante, è interamente occupato da grano in statto medio avanzato di crescita che non ha permesso una ricognizione sistematica e una scarsa visibilità al suolo. Non è stato infatti possibile verificare la presenza al suolo del sito noto n. 017.

**Sintesi geomorfologica:** Terreno a matrice argillo sabbiosa di colore marrone nerastro, prevalentemente pianeggiante, utilizzato in gran parte per coltura di grano quindi interessato da aratura meccanica di media profondità circa 0,40-0,50 mt



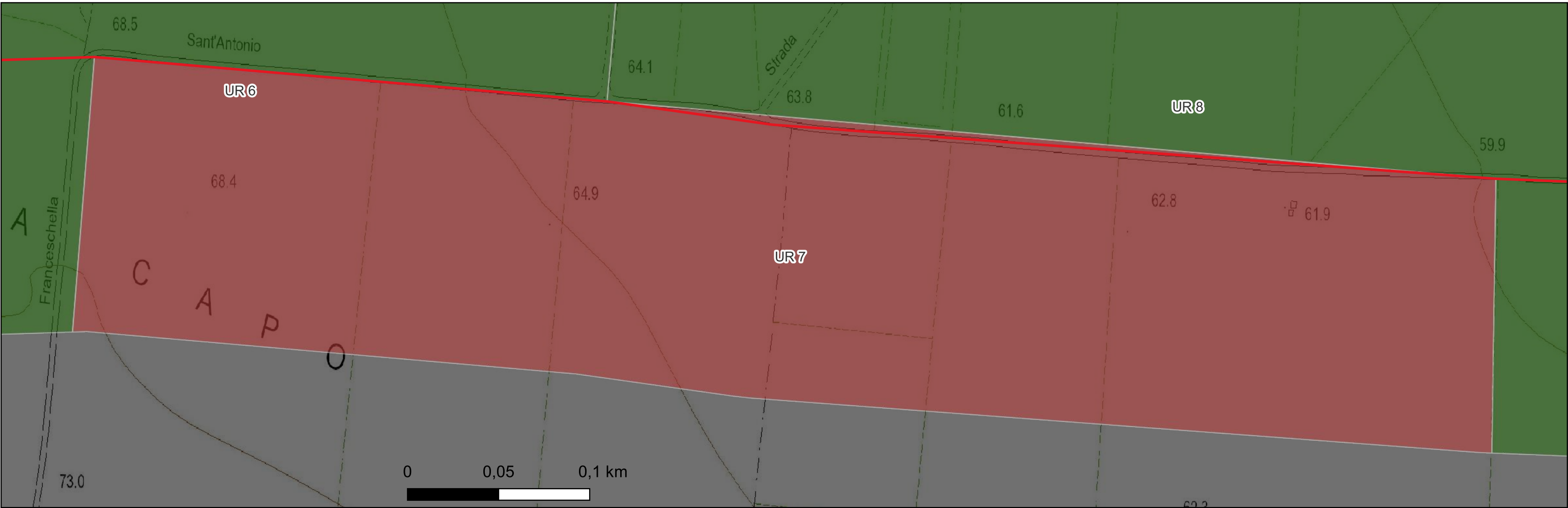
# Ricognizione a6f80c9957ae4a19bad97a6e7e98d33f

## Unità di ricognizione UR 7 - Data 2024/02/27

Visibilità del suolo: 5

**Copertura del suolo:** superficie agricola utilizzata - Settore S del secondo tratto del cavidotto, collocato lungo una strada interpoderale pianeggiante E-W che si dirige dal settore dei campi Fv alla SSE. L'area è un terreno pianeggiante di recente aratura che ha permesso una ricognizione sistematica e una visibilità al suolo buona.

**Sintesi geomorfologica:** Terreno a matrice argillo sabbiosa di colore marrone nerastro, prevalentemente pianeggiante, utilizzato in gran parte per coltura di ortaggi quindi interessato da aratura meccanica di media profondità circa 0,40-0,50 mt. Le traiettorie seguite assecondano la direzione secondo la quale è stata effettuata l'aratura meccanica con la possibilità di visionare il taglio prodotto dal vomere.



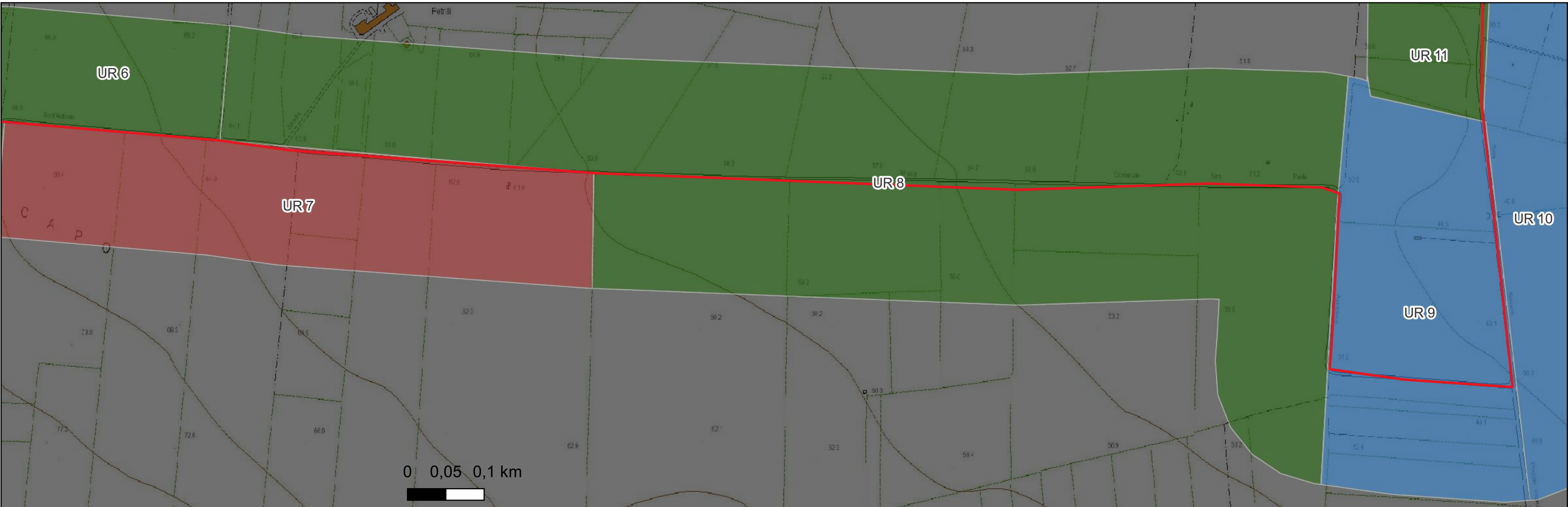
# Ricognizione a6f80c9957ae4a19bad97a6e7e98d33f

## Unità di ricognizione UR 8 - Data 2024/02/27

**Visibilità del suolo:** 2

**Copertura del suolo:** superficie agricola utilizzata - Secondo tratto di cavidotto esterno ccollocato lungo una strada interpoderale pianeggiante E-W che si dirige dal settore dei campi Fv alla SSE. L'area è un terreno pianeggiante interamente occupata da grano in stato medio avanzato di crescita che non ha permesso una ricognizione sistematica e una scarsa visibilità al suolo.

**Sintesi geomorfologica:** Terreno a matrice argillo sabbiosa di colore marrone nerastro, prevalentemente pianeggiante, utilizzato in gran parte per coltura di grano quindi interessato da aratura meccanica di media profondità circa 0,40-0,50 mt



**Ricognizione a6f80c9957ae4a19bad97a6e7e98d33f**  
**Unità di ricognizione UR 9 - Data 2024/02/27**

**Visibilità del suolo:** 3

**Copertura del suolo:** superficie agricola utilizzata - Settore del terzo tratto di cavidotto collocato lungo una strada interpoderale pianeggiante E-W che si dirige dal settore dei campi Fv alla SSE L'area, pressochè pianeggiante è interessata dalla presenza di un uliveto con rada vegetazione bassa e spontanea al suolo che permette comunque una ricognizione sistematica e una buona visibilità del suolo

**Sintesi geomorfologica:** Terreno a matrice argillo sabbiosa di colore marrone nerastro, prevalentemente pianeggiante, occupato da filari di alberi con una media e fitta tessitura.

