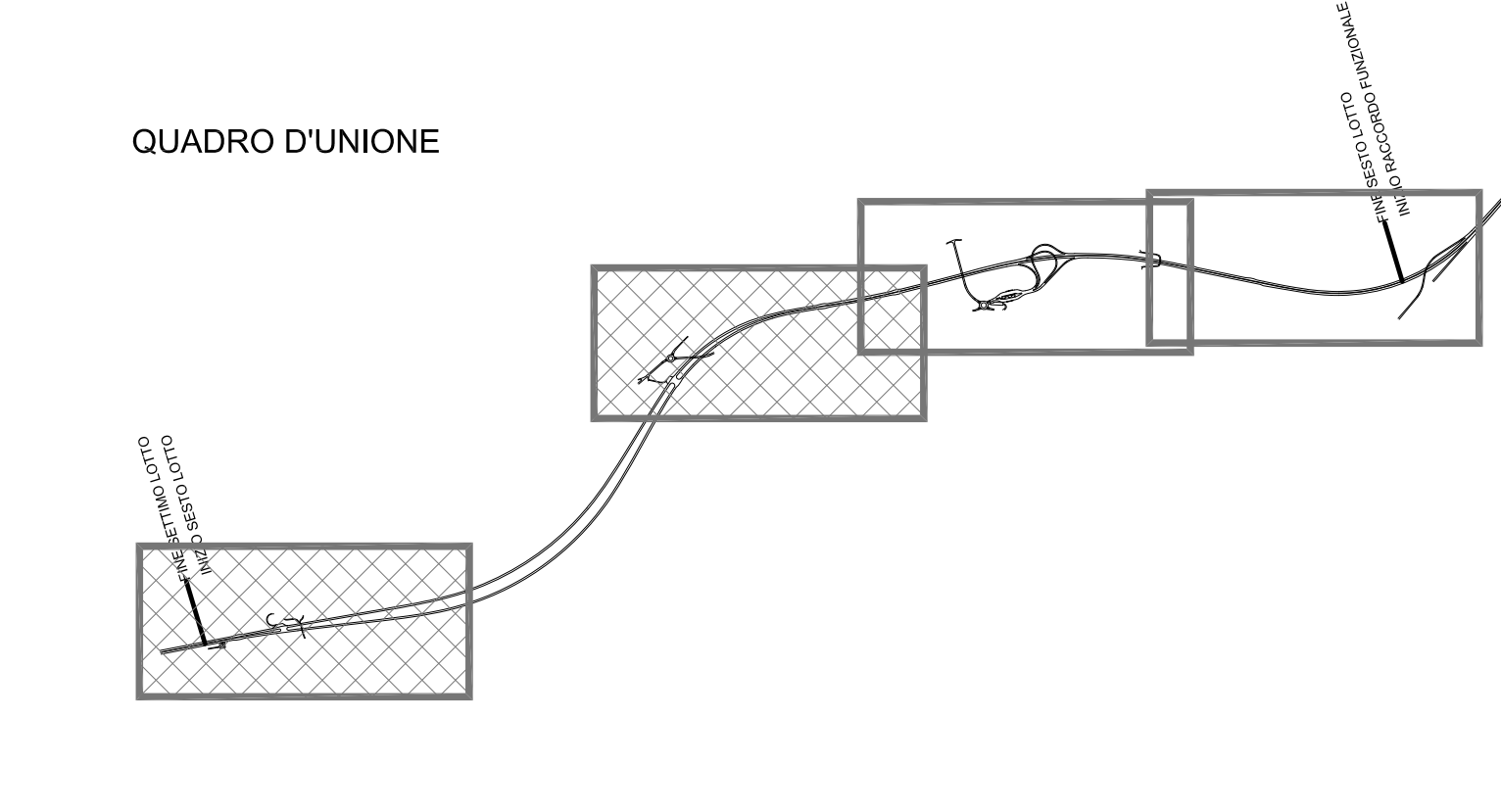
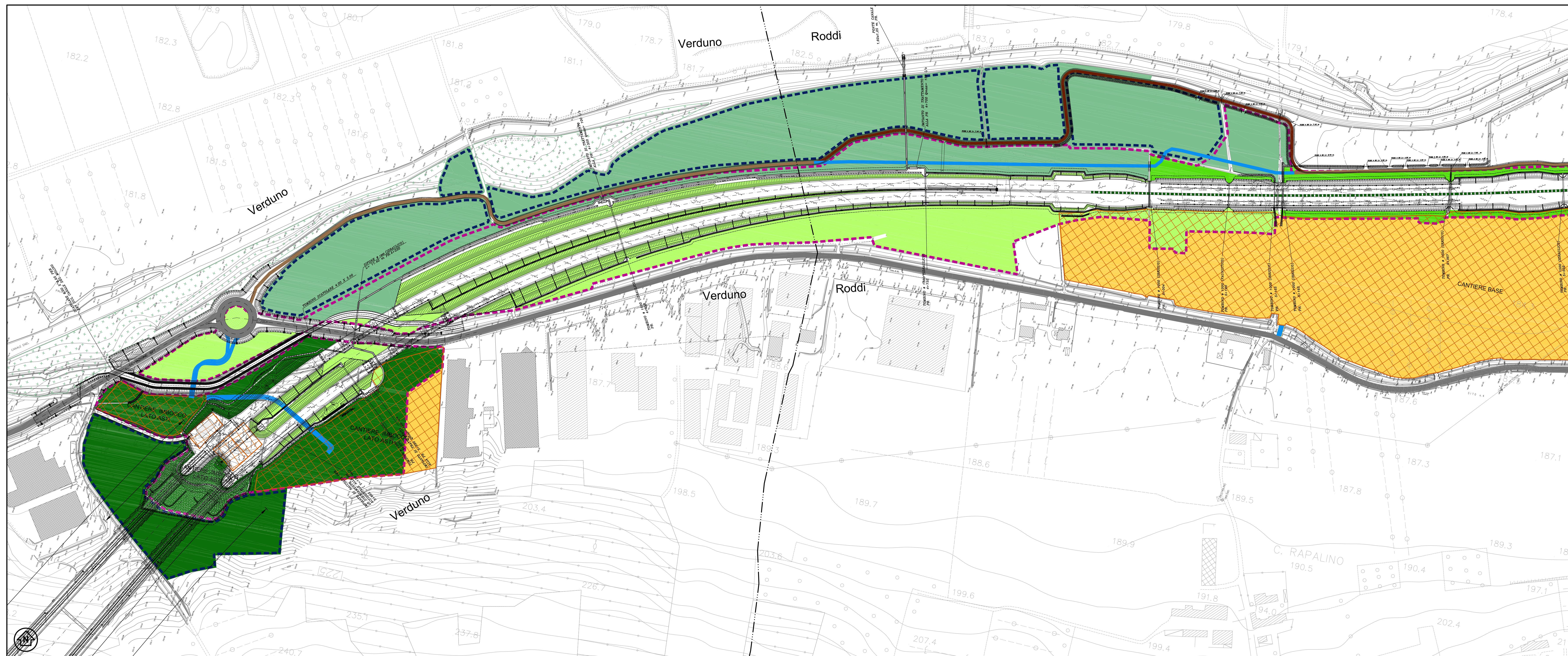




- FASI TEMPORALI DI REALIZZAZIONE DEGLI INTERVENTI A VERDE**
- Interventi anticipati rispetto all'apertura dei cantieri
 - Interventi da realizzare durante la costruzione dell'opera
 - Interventi di ripristino e riqualificazione finale
-
- INTERVENTI DI INSERIMENTO PAESAGGISTICO E DI MITIGAZIONE**
- Interventi lineari con funzione di mascheramento
 - Interventi areali di inserimento paesaggistico
 - Interventi di caratterizzazione dell'infrastruttura
- INTERVENTI DI POTENZIAMENTO E RICUCITURA DELLA STRUTTURA ECOLOGICA**
- Interventi di potenziamento del contesto collinare
 - Interventi di potenziamento vegetazionale del sistema fluviale
 - Interventi di riqualificazione della vegetazione esistente
- INTERVENTI DI RIPRISTINO AGRICOLO DELLA CANTIERIZZAZIONE**
- Area di cantiere

- CANTIERIZZAZIONE**
- Area di cantiere
 - Viabilità esistenti adeguate per la cantierizzazione da ripristinare a strade bianche
 - Piste nuove di cantiere ripristinate a strade bianche di accesso per la manutenzione
 - Nuovo stradello di accesso per la manutenzione delle aree a verde
 - Piste smantellate a fine lavori
 - Adeguamento strade esistenti
 - Confini comunali



AUTOSTRADA ASTI - CUNEO S.p.A.



**COLLEGAMENTO AUTOSTRADALE
ASTI - CUNEO**

TRONCO II A21 (ASTI EST) - A6 (MARENE)
LOTTO 6 RODDI - DIGA ENEL

VERIFICA DI ASSOGGETTABILITA' EX ART. 20 D.LGS. 152/06
STRALCO DEL PROGETTO ESECUTIVO

INTERVENTI DI INSERIMENTO PAESAGGISTICO E AMBIENTALE

OPERE A VERDE COMPLEMENTARI E D'INSERIMENTO PAESAGGISTICO

**COROGRAFIA DEGLI INTERVENTI
TAV. 1 DI 2**

Aggiornato:	Data:	Descrizione:	Autore:	Controllo:	Approvato:	Scale:	Versione:	Stato:
00	Marzo 2014	EMISSIONE	Arch. Visentini	Ing. Scroggiardi	Ing. Ghilardi	2,6	E-d	F.2.1.04
Aggiornato:	Data:	Descrizione:	Autore:	Controllo:	Approvato:	Scale:	Versione:	Stato:
							MARZO 2014	
Aggiornato:	Data:	Descrizione:	Autore:	Controllo:	Approvato:	Scale:	Versione:	Stato:
							1:2000	

PROGETTISTA e RESP. INTEGRAZIONE PRESTAZIONI SPECIALISTICHE:
Dott. Ing. Enrico Ghilardi
Albo di Milano
N° A. 10993

CONCESSIONARIA:
AUTOSTRADA ASTI - CUNEO S.p.A.