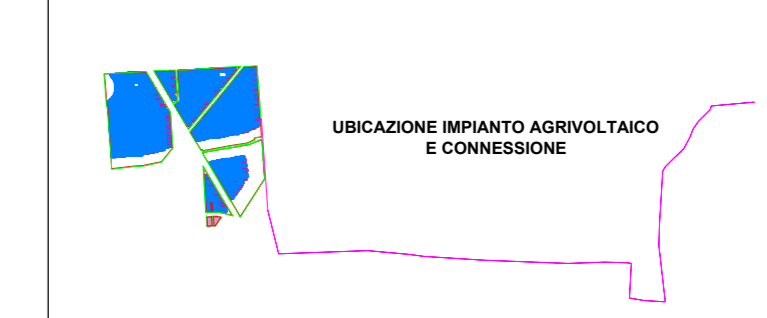
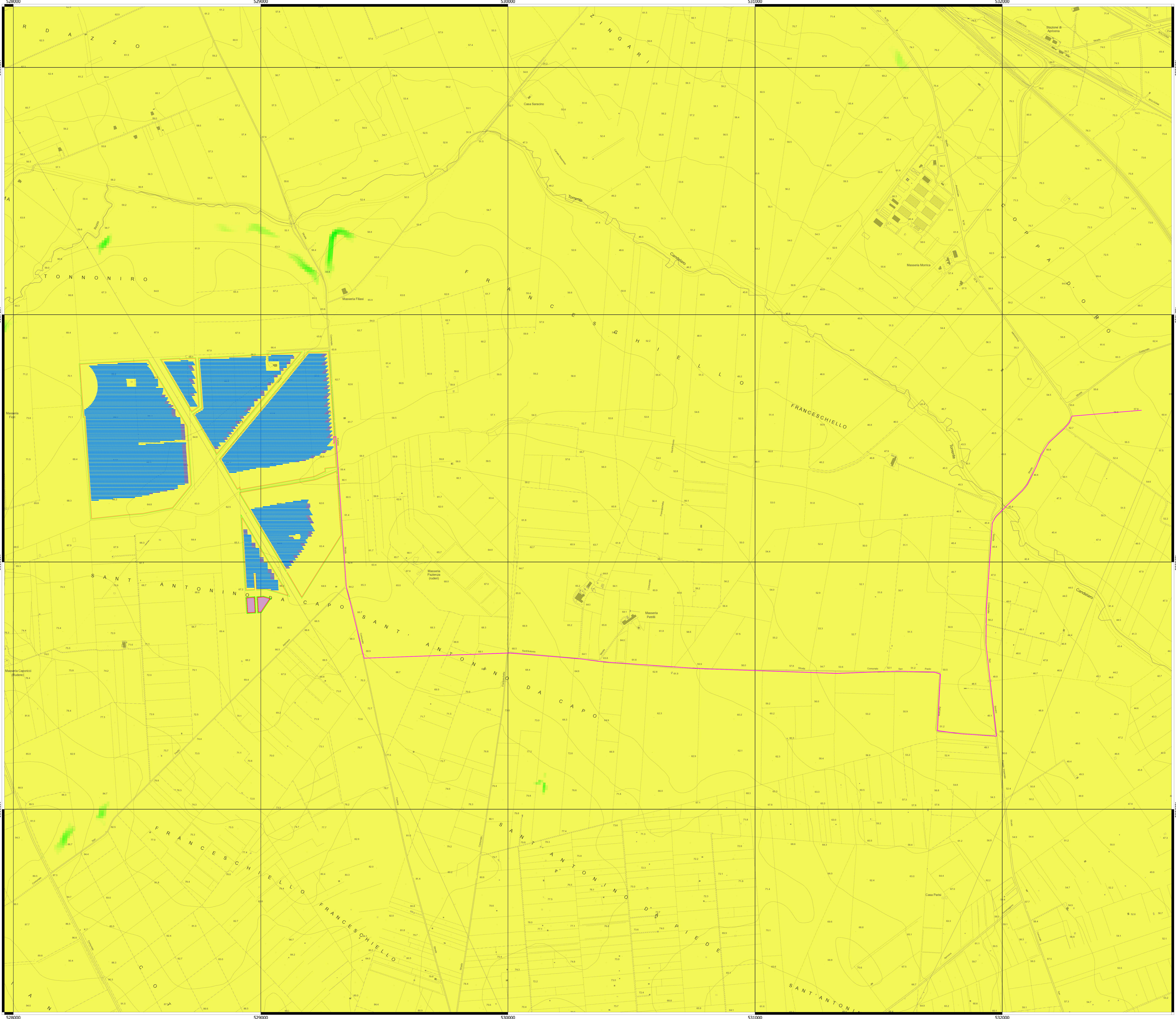
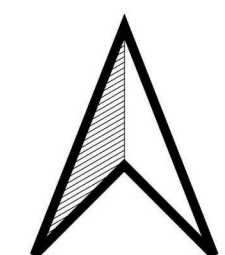
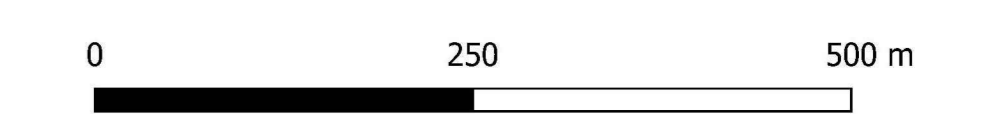
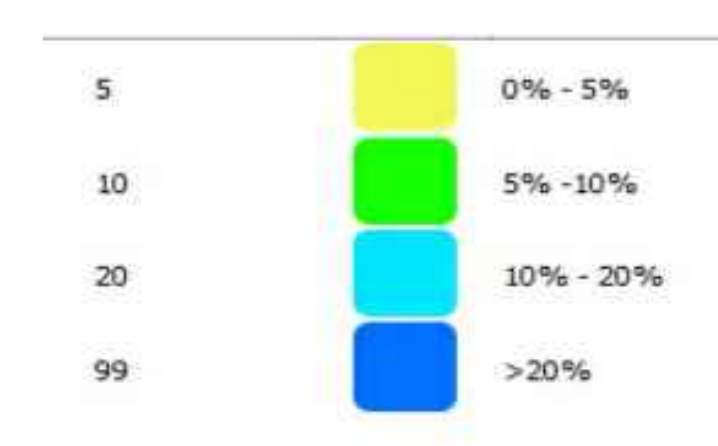


LEGENDA



Classi di pendenza



COMUNE
San Severo



PROVINCIA
Foggia



REGIONE
Puglia

Comune di San Severo, S. Antonio da Capo
Provincia di Foggia

**PROGETTO DI UN IMPIANTO AGRIVOLTAICO DI TIPO AVANZATO
CON POTENZA NOMINALE PARI 45,56 MWp e 44,16 MW ac
DENOMINATO "SAN SEVERO 1"**
Autorizzazione Unica Art. 12, D.Lgs 387/2003 - V.I.A Ministeriale artt. 23 e 25 D.Lgs 152/2006

CARTA DELLE PENDENZE

<p>GVC INGEGNERIA</p> <p>Via S. Maria 108 - 80138 - Pozzuoli (NA) Tel. 081 8080808 Fax 081 8080809 E-mail: gvc@gvcingegneria.it www.gvcingegneria.it</p>	<p>ANCONDO INGEGNERIA E CONSULENZE</p> <p>Via S. Maria 108 - 80138 - Pozzuoli (NA) Tel. 081 8080808 Fax 081 8080809 E-mail: ancondo@ancondo.it www.ancondo.it</p>	<p>DOTT. SA. DANIELA POLICICCO INGEGNERIA</p> <p>Via S. Maria 108 - 80138 - Pozzuoli (NA) Tel. 081 8080808 Fax 081 8080809 E-mail: dpolicicco@policicco.it www.policicco.it</p>

SOLAR DG S.r.l.
via Cavour, 23C
Bolsano, 39100
C.F. P. IVA 03019720213
solar@solargroup.it

PROGETTO DEFINITIVO
Codice elaborato: G197/01/A01/PD

Revisione: _____
Elaborato da: _____
Verificato da: _____
Data: _____
Scale: 1:5.000

GEO-06