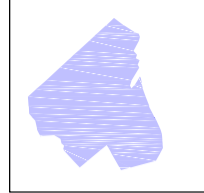
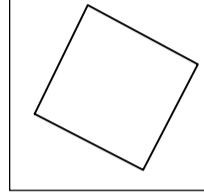
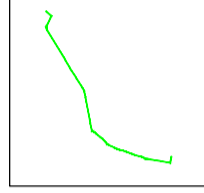


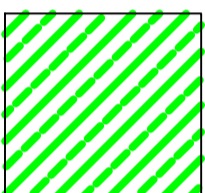
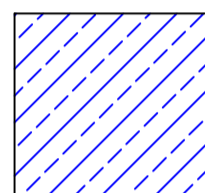
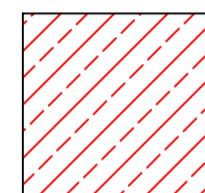
LEGENDA

 CAMPI AGRIFOTOVOLTAICI

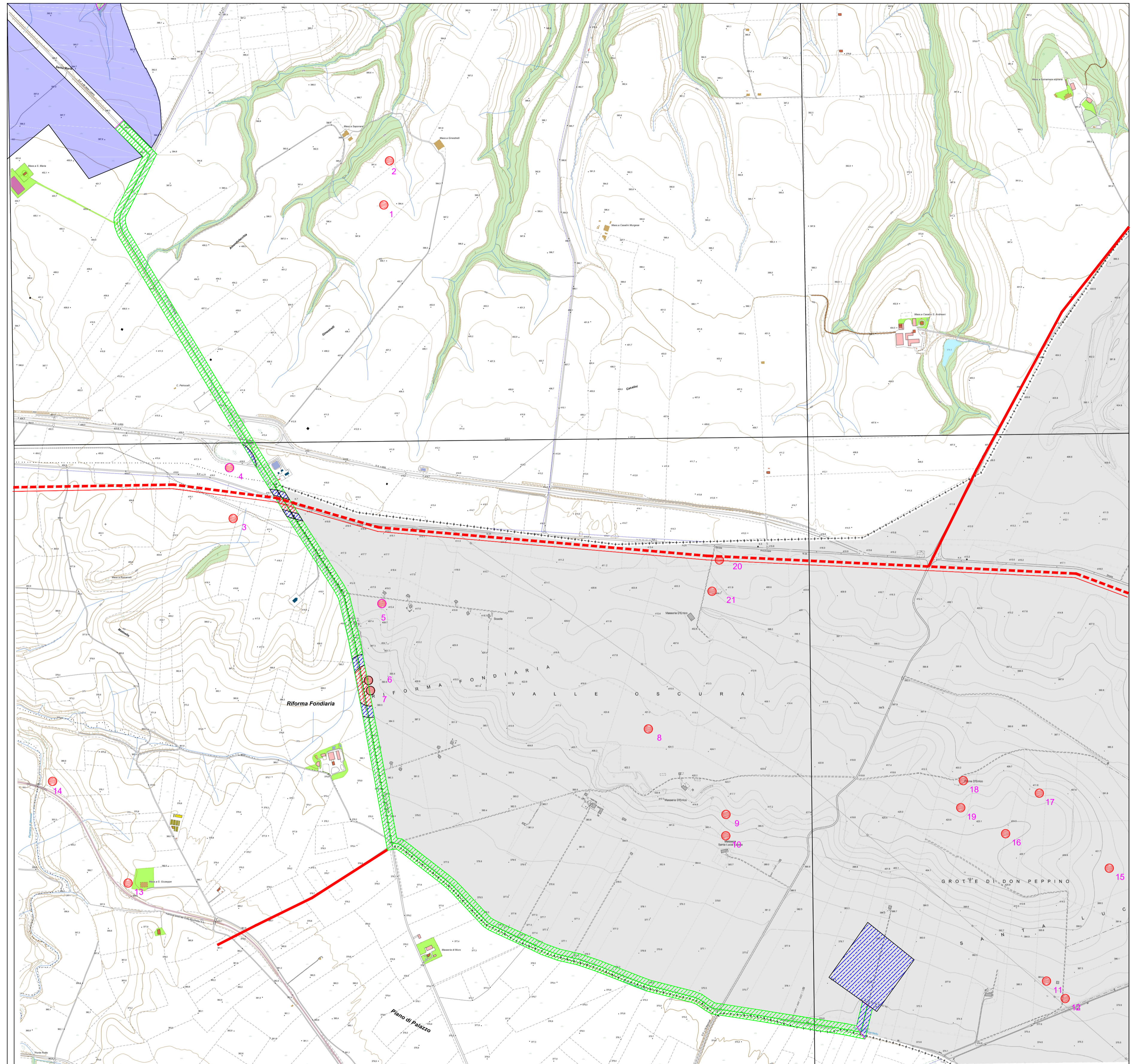
 SOTTOSTAZIONE ELETTRICA

 CAVIDOTTO

BASSO **MEDIO** **ALTO**

RISCHIO ARCHEOLOGICO



M/BACT Ministero dei beni e delle attività culturali e del turismo

REGIONE PUGLIA

Regione Basilicata- Regione Puglia
Comune di Montemilone
Comune di Venosa (PZ)
Comune di Spinazzola (BAT)

Committente: **NP Basilicata 1**
NP Basilicata 1 S.r.l.
Galleria Passarella n. 2, 20122 Milano (MI)
Partita IVA 13004260967
PEC: npbasilicata1@legaimail.it

Progetto: Realizzazione di sottostazione elettrica e relative opere di connessione con l'impianto fotovoltaico di Montemilone

Elaborato: Carta del Rischio Archeologico con posizionamento delle opere in progetto

Tavola	Scala	Data	Base
2024_02	1:10000	APRILE 2024	CTR 5 K

Soprintendenza per l' Archeologia, Belle Arti e Paesaggio della Basilicata
Soprintendenza per l' Archeologia, Belle Arti e Paesaggio BAT e Foggia

Verifica di interesse Archeologico preliminare
Prof. M. Raddi
Dott. A. Ceccarelli

Rilievi topografici : Dott. A. Ceccarelli
Ricognizione archeologica : Dott. G. Fratianni

 SITO ARCHEOLOGICO

 RETE TRATTURALE

 Via Appia ipotesi nord

