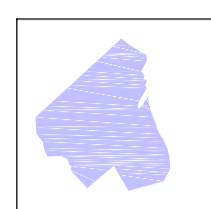
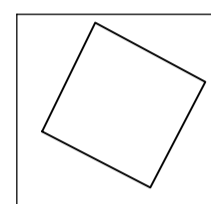


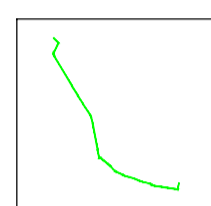
LEGENDA



CAMPI AGRIFOTOVOLTAICI



SOTTOSTAZIONE ELETTRICA

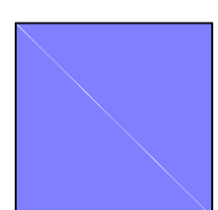
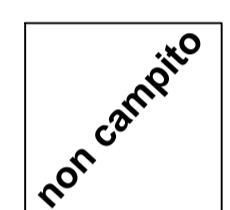


CAVIDOTTO

BASSO

MEDIO

ALTO



POTENZIALE ARCHEOLOGICO



Committente: NP Basilicata 1
NP Basilicata 1 S.r.l.
 Galleria Passarella n. 2, 29122 Milano (MI)
 Partita IVA 13004260967
 PEC: npbasilicata1@legalmail.it

Progetto: Realizzazione di sottostazione elettrica e relative opere di connessione con l'impianto fotovoltaico di Montemilone

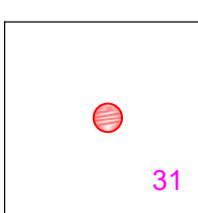
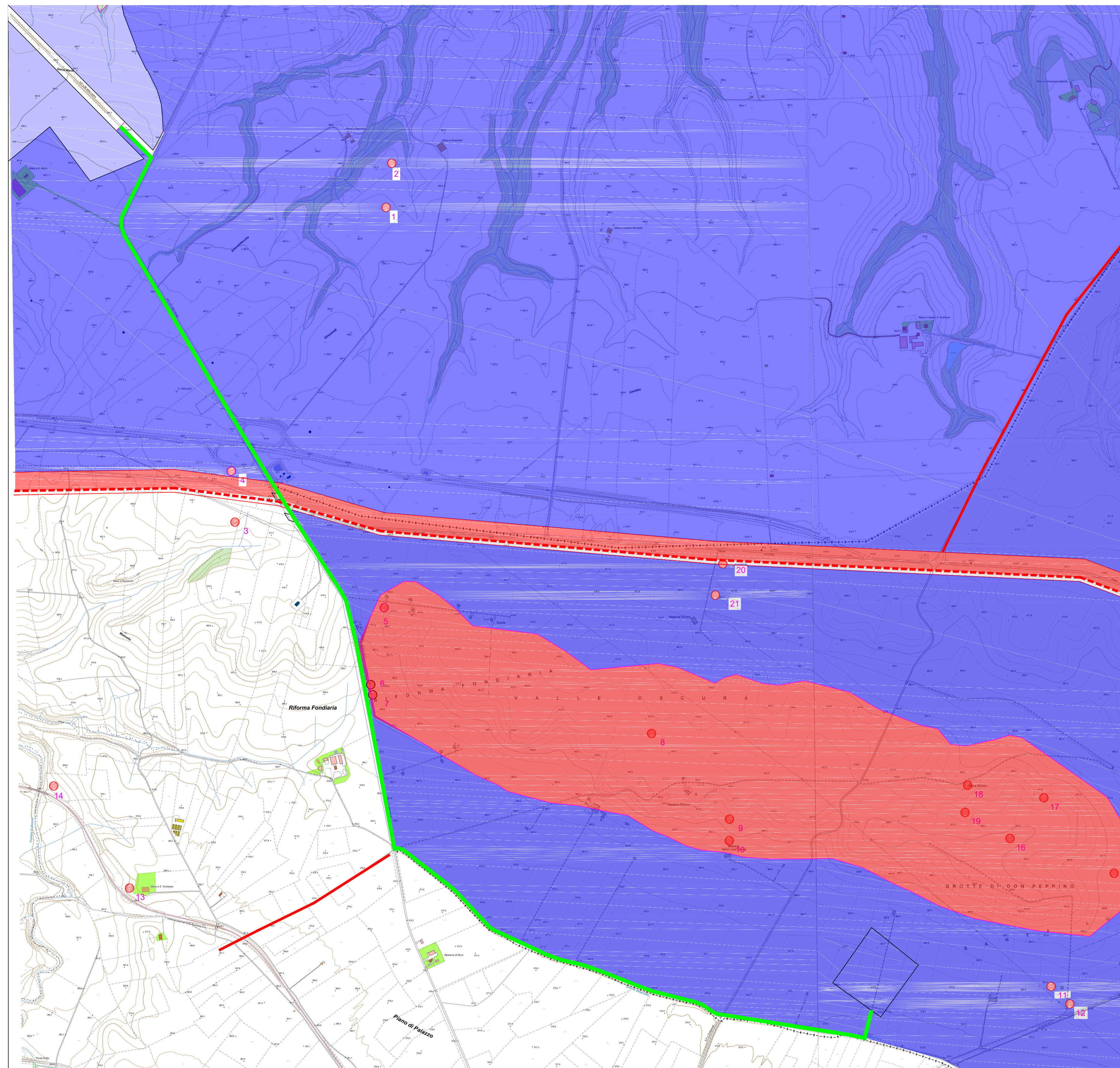
Elaborato: Carta del Potenziale Archeologico con posizionamento delle opere in progetto

| Tavola | Scala | Data | Base |
|---------|---------|-------------|---------|
| 2024_03 | 1:10000 | APRILE 2024 | CTR 5 K |

Soprintendenza per l' Archeologia, Belle Arti e Paesaggio della Basilicata
 Soprintendenza per l' Archeologia, Belle Arti e Paesaggio BAT e Foggia

Verifica di interesse Archeologico preliminare
 Prof. M. Raddi
 Dott. A. Ceccarelli

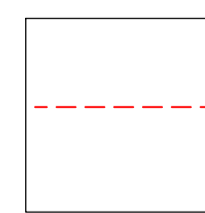
Rilievi topografici : Dott. A. Ceccarelli
Riconoscione archeologica : Dott. G. Fratianni



SITO ARCHEOLOGICO



RETE TRATTURALE



Via Appia ipotesi nord

