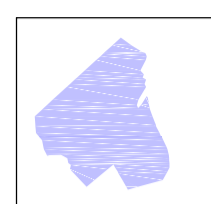
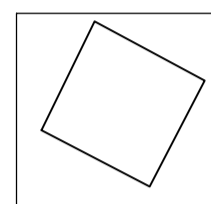


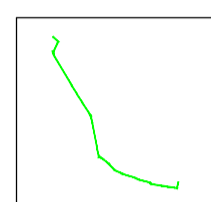
# LEGENDA



CAMPI AGRIFOTOVOLTAICI



SOTTOSTAZIONE ELETTRICA

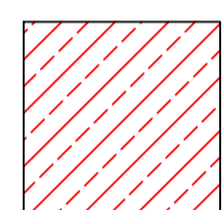
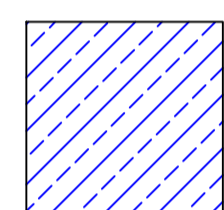
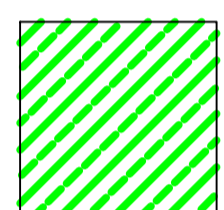


CAVIDOTTO

BASSA

MEDIO-BASSA

MEDIO-ALTA



VISIBILITA'



Ministero dei beni e delle attività culturali e del turismo



Committente:

**NP Basilicata 1**

NP Basilicata 1 S.r.l.  
Galleria Passarella n. 2, 20122 Milano (MI)  
Partita IVA 13004260967  
PEC: npbasilicata1@legalmail.it

Progetto:

Realizzazione di sottostazione elettrica e relative opere di connessione con l'impianto fotovoltaico di Montemilone

Elaborato:

Carta della Visibilità' dei suoli con posizionamento delle opere in progetto

Tavola

Scala

Data

Base

2024\_04

1:10000

APRILE 2024

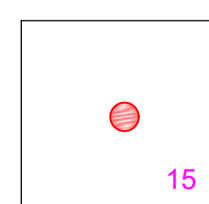
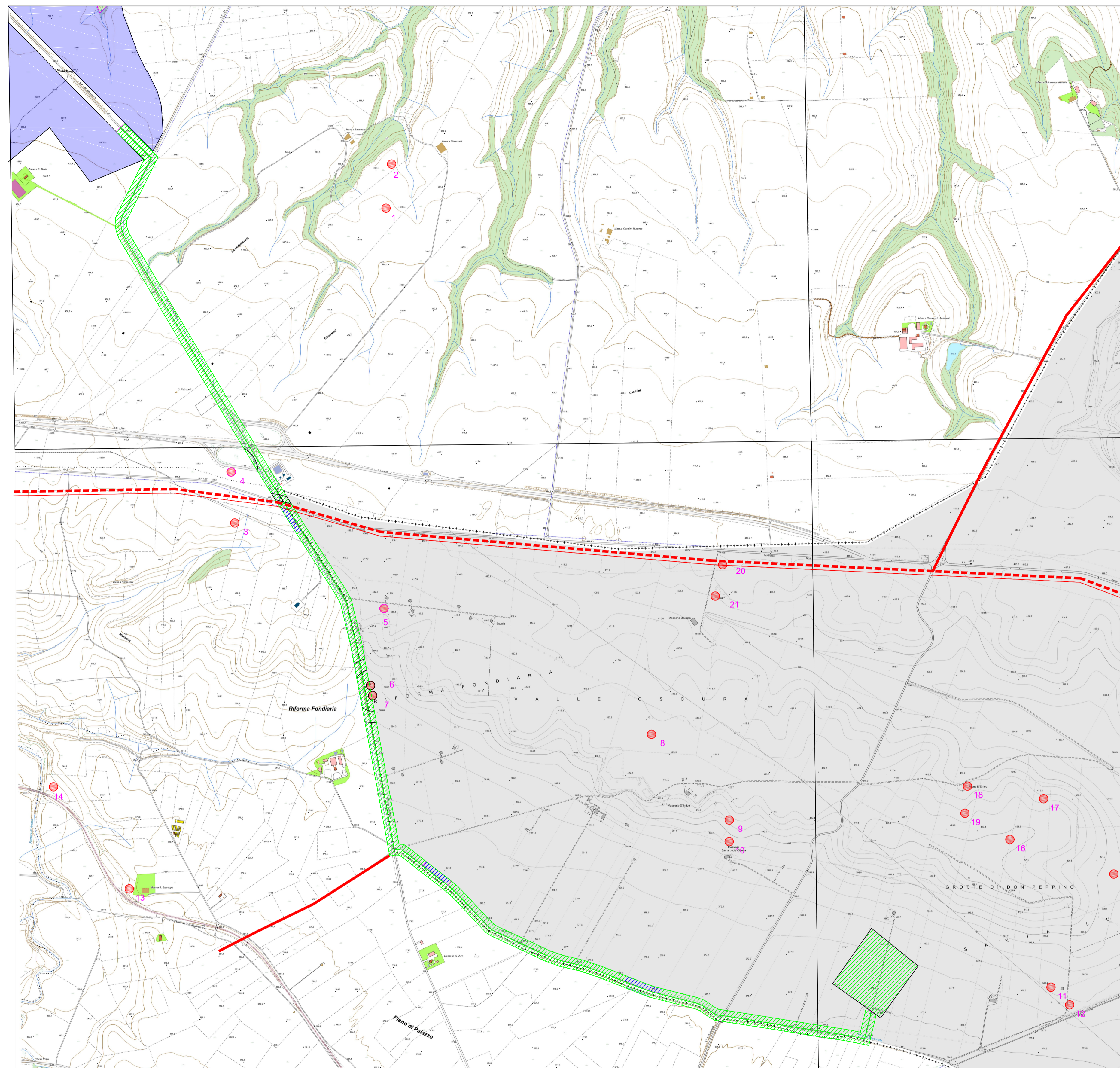
CTR 5 K

Soprintendenza per l' Archeologia, Belle Arti e Paesaggio della Basilicata  
Soprintendenza per l' Archeologia, Belle Arti e Paesaggio BAT e Foggia

Verifica di interesse Archeologico preliminare

Prof. M. Raddi  
Dott. A. Ceccarelli

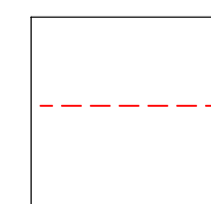
Rilievi topografici : Dott. A. Ceccarelli  
Ricognizione archeologica : Dott. G. Fratianni



SITO ARCHEOLOGICO



RETE TRATTURALE



Via Appia ipotesi nord

