

Gruppo arboreo arbustivo meso-igrofilo (GAAMI)

Specie arboree		Specie arbustive	
Tilia cordata	11	Corylus avellana	12
Populus alba	10	Eucrymyus europaeus	13
Prunus avium	10	Crataegus monogyna	18
Quercus robur	10	Sambucus nigra	13
Ulmus minor	11	Viburnum opulus	17

Conversione ad uso forestale (CF)

Specie arboree		Specie arbustive	
Quercus robur	20	Salix purpurea	7
Populus alba	14	Salix purpurea	7
Cornus sanguinea	23	Salix purpurea	7
Crataegus monogyna	17	Sambucus nigra	10
Ulmus minor	2	Viburnum opulus	8

Macchia arborea arbustiva (MAA)

Specie arboree		Specie arbustive	
Acer campestre	12	Corylus avellana	6
Celtis australis	5	Eucrymyus europaeus	5
Quercus pedunculata	20	Salix purpurea	7
Prunus avium	12	Salix purpurea	7
Ulmus minor	2	Sambucus nigra	10
Alnus glutinosa	3	Viburnum opulus	8

Cordone boscato mesofilo (CBM)

Specie arboree		Specie arbustive	
Acer campestre	2	Corylus avellana	6
Salix alba	3	Eucrymyus europaeus	5
Salix purpurea	7	Salix purpurea	7
Salix purpurea	7	Salix purpurea	7
Salix purpurea	7	Salix purpurea	7
Salix purpurea	7	Salix purpurea	7

Cordone boscato igrofilo (CBI)

Specie arboree		Specie arbustive	
Acer campestre	2	Corylus avellana	6
Salix alba	3	Eucrymyus europaeus	5
Salix purpurea	7	Salix purpurea	7
Salix purpurea	7	Salix purpurea	7
Salix purpurea	7	Salix purpurea	7

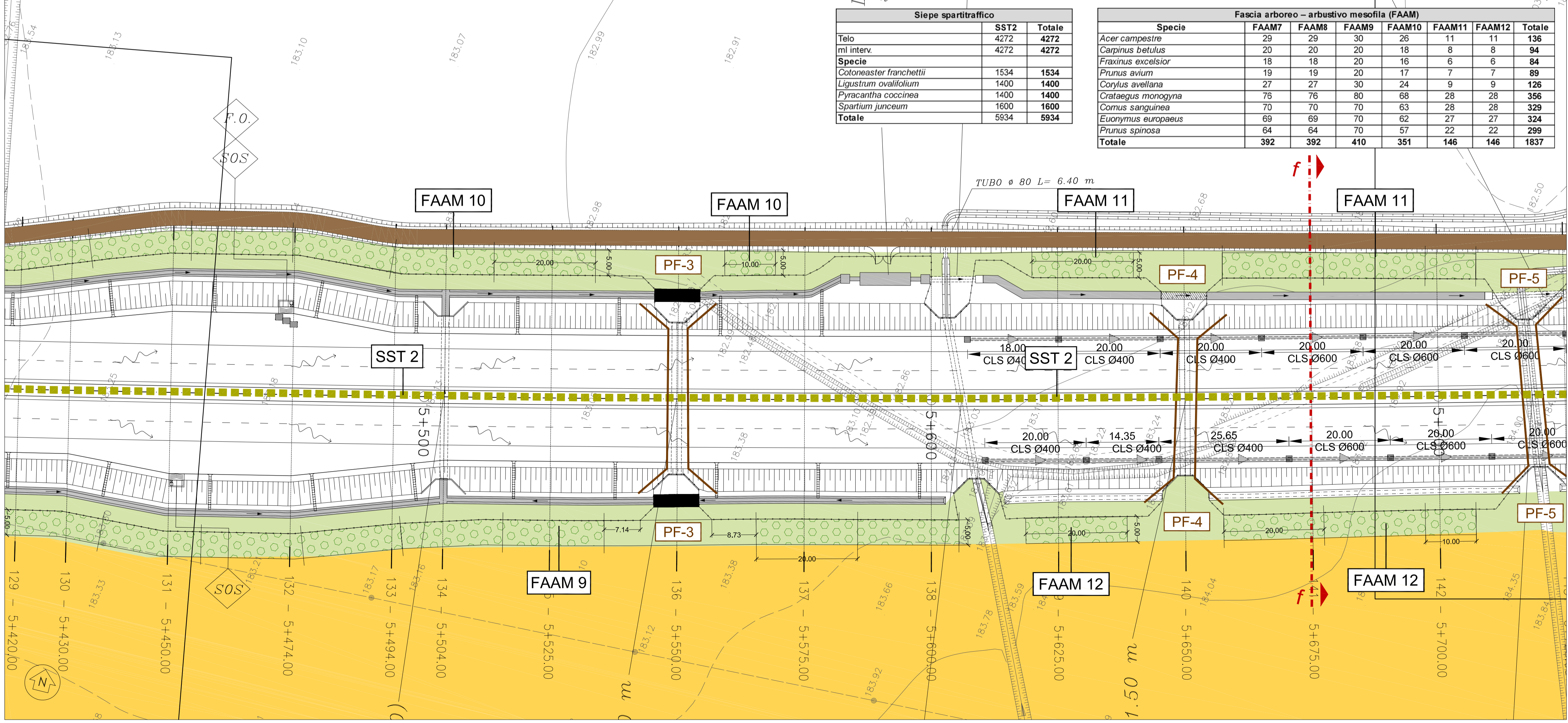
Fascia arboreo-arbustiva mesofila (FAAM)

Specie arboree		Specie arbustive	
Acer campestre	3	Corylus avellana	3
Salix alba	3	Eucrymyus europaeus	3
Salix purpurea	7	Salix purpurea	7
Salix purpurea	7	Salix purpurea	7
Salix purpurea	7	Salix purpurea	7

Legenda:

- Verde verticale rampicante (VVR)
- Verde ricadente (VR)
- Rinverimento anticollisione (RA)
- Segnalatore di proprietà
- Segnalatore con denominazione della proprietà
- Esemplari da tutelare
- Staccionata in legno (ST)
- Siepe arbustiva spartitraffico (SST)
- Barriera antirumore (BA) H=3 m
- Barriera antirumore (BA) H=4 m
- Barriera antirumore (BA) H=4,5 m
- Passaggio fauna (PF)
- Telo pacciamante
- Riqualificazione dei soprassuoli
- Sezioni trasversale

QUADRO D'UNIONE



AUTOSTRADA ASTI - CUNEO S.p.A.

REGIONE PIEMONTE

PROVINCIA DI ASTI PROVINCIA DI CUNEO

COLLEGAMENTO AUTOSTRADALE ASTI - CUNEO

TRONCO II A21 (ASTI EST) - A6 (MARENE)

LOTTO 6 RODDI - DIGA ENEL

VERIFICA DI ASSOGGETTABILITA' EX ART. 20 D.LGS. 152/06

STRALCIO DEL PROGETTO ESECUTIVO

INTERVENTI DI INSERIMENTO PAESAGGISTICO E AMBIENTALE

OPERE A VERDE COMPLEMENTARI E D'INSERIMENTO PAESAGGISTICO

PLANIMETRIA DEGLI INTERVENTI TAV 11 DI 23

Aggiornato: 00	Data: Marzo 2014	Descrizione: EMISSIONE	Redatto: Arch. Visentin	Controllo: Ing. Spoglianti	Approvato: Ing. Ghislandi	Codifica: 2,6
Aggiornato:	Data:	Descrizione:	Redatto:	Controllo:	Approvato:	Lotto: E - d
Aggiornato:	Data:	Descrizione:	Redatto:	Controllo:	Approvato:	Progr. F.2.1.16
Aggiornato:	Data:	Descrizione:	Redatto:	Controllo:	Approvato:	Elaborato: MARZO 2014
Aggiornato:	Data:	Descrizione:	Redatto:	Controllo:	Approvato:	Scala: 1:500

PROGETTISTA e RESP. INTEGRAZIONE PRESTAZIONI SPECIALISTICHE:
Dott. Ing. Enrico Ghislandi
Albo di Milano
N° A 16993

CONCESSIONARIA:
AUTOSTRADA ASTI - CUNEO S.p.A.