



# Tav.

**Gruppo arboreo arbustivo meso-igrofilo (GAAMI)**

Specie	Quantità	Spazio	Spazio
Acer campestre	10	8	12
Carpinus betulus	10	8	12
Prunus avium	10	8	12
Quercus robur	15	11	18
Cotoneaster monogyna	10	8	12
Cornus sanguinea	20	14	24
Prunus spinosa	20	14	24
Eucalyptus europaeus	20	14	24
Rosa canina	30	23	36
Totale	145	106	174

**Filare arboreo arbustivo (FAA)**

Specie	Quantità	Spazio	Spazio
Acer campestre	10	8	12
Carpinus betulus	10	8	12
Prunus avium	10	8	12
Quercus robur	15	11	18
Cotoneaster monogyna	10	8	12
Cornus sanguinea	20	14	24
Prunus spinosa	20	14	24
Eucalyptus europaeus	20	14	24
Rosa canina	30	23	36
Totale	145	106	174

**Fascia arbustiva (FA)**

Specie	Quantità	Spazio	Spazio
Acer campestre	10	8	12
Carpinus betulus	10	8	12
Prunus avium	10	8	12
Quercus robur	15	11	18
Cotoneaster monogyna	10	8	12
Cornus sanguinea	20	14	24
Prunus spinosa	20	14	24
Eucalyptus europaeus	20	14	24
Rosa canina	30	23	36
Totale	145	106	174

**Arbusteto denso tipo A (AD-a)**

Specie	Quantità	Spazio	Spazio
Corylus avellana	48	48	48
Cotoneaster monogyna	144	144	144
Cytisus scoparius	96	96	96
Ligustrum vulgare	72	72	72
Prunus spinosa	96	96	96
Rosa canina	72	72	72
Totale	528	528	528

**Arbusteto denso tipo B (AD-b)**

Specie	Quantità	Spazio	Spazio
Corylus avellana	48	48	48
Cotoneaster monogyna	144	144	144
Cytisus scoparius	96	96	96
Ligustrum vulgare	72	72	72
Prunus spinosa	96	96	96
Rosa canina	72	72	72
Totale	528	528	528

**Verde verticale rampicante (VVR)**

**Verde ricadente (VR)**

**Rivernimento anticollisione (RA)**

**Segnalatore di proprietà**

**Segnalatore con denominazione della proprietà**

**Esemplari da tutelare**

**Staccionata in legno (ST)**

**Siepe arbustiva spartitraffico (SST)**

**Barriera antinumero (BA) H = 3 m**

**Barriera antinumero (BA) H = 4 m**

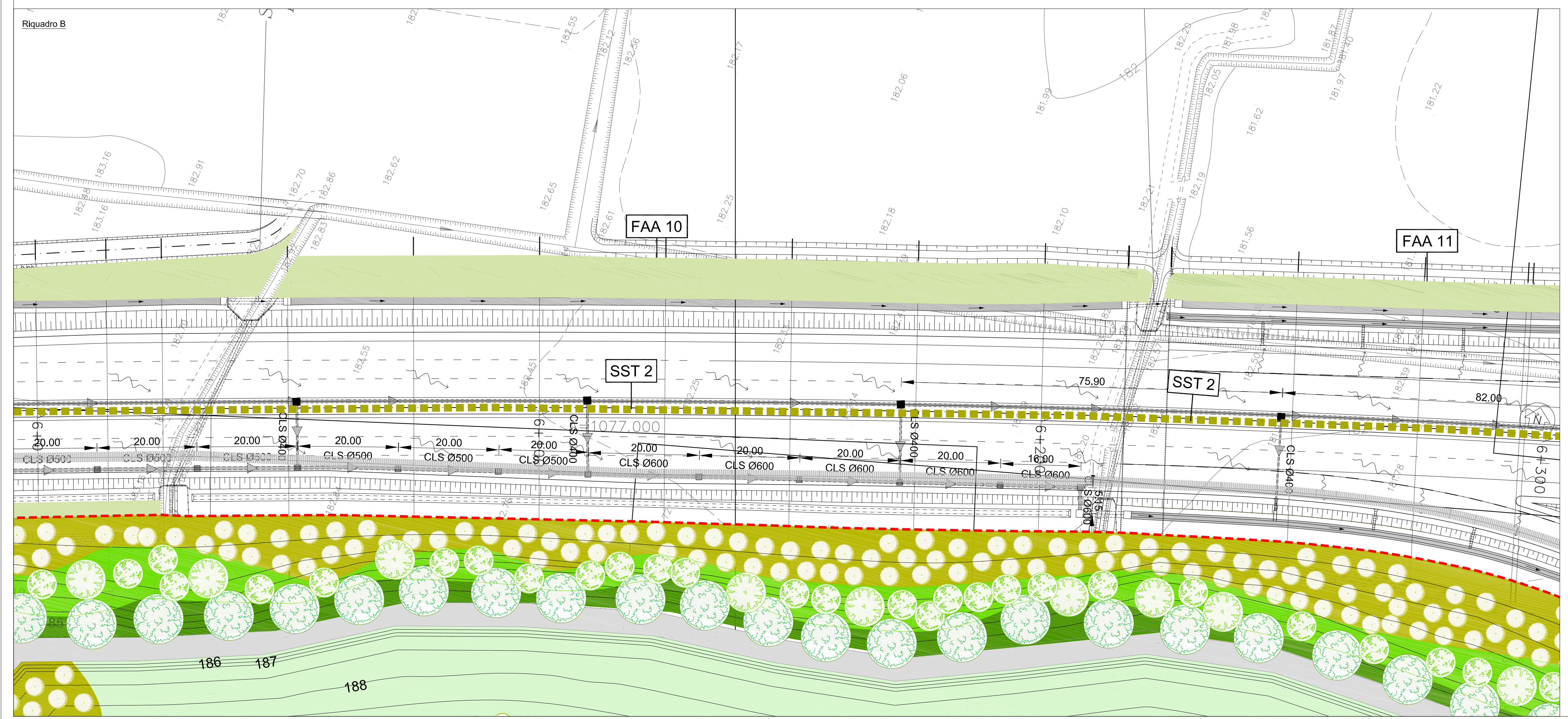
**Barriera antinumero (BA) H = 4,5 m**

**Passaggio fauna (PF)**

**Telo pacciamante**

**Riqualificazione dei soprassuoli**

**Sezioni trasversali**



**Filare arboreo - arbustivo (FAA)**

Specie	FAA7	FAA8	FAA10	FAA11	Totale
Acer campestre	10	8	12	12	42
Carpinus betulus	10	8	12	12	40
Prunus avium	10	8	12	12	42
Quercus robur	15	11	18	18	62
Cotoneaster monogyna	10	8	12	12	42
Cornus sanguinea	20	14	24	24	82
Prunus spinosa	20	14	24	24	82
Eucalyptus europaeus	20	14	24	24	82
Rosa canina	30	23	36	36	125
Totale	145	106	174	174	599

**Fascia arboreo - arbustivo mesofila (FAAM)**

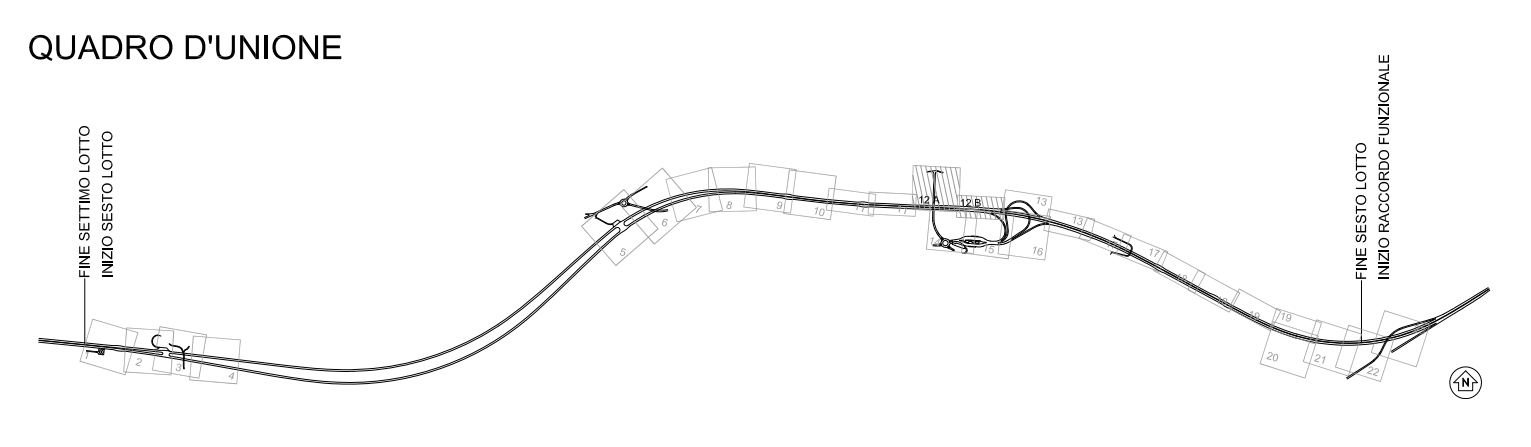
Specie	FAAM13	FAAM14	FAAM15	Totale
Acer campestre	27	30	26	83
Carpinus betulus	18	20	16	54
Fraxinus excelsior	18	20	16	54
Prunus avium	18	20	16	54
Corylus avellana	27	30	24	81
Cotoneaster monogyna	72	80	68	220
Cornus sanguinea	63	70	63	196
Eucalyptus europaeus	63	70	63	196
Prunus spinosa	63	70	57	190
Totale	369	410	351	1130

**Arbusteto denso tipo A (ADA)**

Specie	ADA11	Totale
Corylus avellana	48	48
Cotoneaster monogyna	144	144
Cytisus scoparius	96	96
Ligustrum vulgare	72	72
Prunus spinosa	96	96
Rosa canina	72	72
Totale	528	528

**Rivernimento anticollisione - RA**

Specie	RA3	Totale
Rosa canina	72	72
Lonicera spicata	72	72
Clematis viticella	72	72
Totale	216	216



**AUTOSTRADA ASTI - CUNEO S.p.A.**

REGIONE PIEMONTE

PROVINCIA DI ASTI PROVINCIA DI CUNEO

**COLLEGAMENTO AUTOSTRADALE ASTI - CUNEO**

TRONCO II A21 (ASTI EST) - A6 (MARENE)

LOTTO 6 RODDI - DIGA ENEL

VERIFICA DI ASSOGGETTABILITA' EX ART. 20 D.LGS. 152/06 STRALCIO DEL PROGETTO ESECUTIVO

INTERVENTI DI INSERIMENTO PAESAGGISTICO E AMBIENTALE

OPERE A VERDE COMPLEMENTARI E D'INSERIMENTO PAESAGGISTICO

PLANIMETRIA DEGLI INTERVENTI TAV 12 DI 23

Approvato: 01	Data: Marzo 2014	Descrizione: EMERSONE	Autore: Arch. Vissotto	Collaboratore: Ing. Scodgrass	Approvato: Ing. Ghislandi	Scale: 2,6	Edizione: E-1	File: F.2.1.17
Approvato: 02	Data:	Descrizione:	Autore:	Collaboratore:	Approvato:	Scale:	Edizione:	File:
Approvato: 03	Data:	Descrizione:	Autore:	Collaboratore:	Approvato:	Scale:	Edizione:	File:
Approvato: 04	Data:	Descrizione:	Autore:	Collaboratore:	Approvato:	Scale:	Edizione:	File:

PROGETTISTA & RESP. INTEGRAZIONE PRESTAZIONI SPECIALISTICHE:  
 Dott. Ing. Enrico Ghislandi  
 Albo di Milano N° A. 16993

CONCESSIONARIA:  
**AUTOSTRADA ASTI - CUNEO S.p.A.**