

# REGIONE BASILICATA PROVINCIA DI POTENZA COMUNE DI MONTEMILONE

**Progetto di due impianti agrivoltaici avanzati per la produzione di energia elettrica, denominati Montemilone 1 CP: 202300145 della potenza nominale di 61.920 kW e Montemilone 2 CP: 202300146 della potenza nominale di 51.660 kW, ubicati in Località Perillo Soprano, La Sterpara, Santa Maria nel Comune di Montemilone (PZ) per una potenza nominale complessiva di 113.580 kW comprensivo delle opere di rete per la connessione a 36kV alla RTN di Terna Spa**





## PROGETTO DEFINITIVO DELL'IMPIANTO DI PRODUZIONE COMPRESIVO DELLE OPERE DI RETE PER LA CONNESSIONE

ELABORATO	<b>REGIME PROGRAMMATICO REGIONE PUGLIA</b>
-----------	--

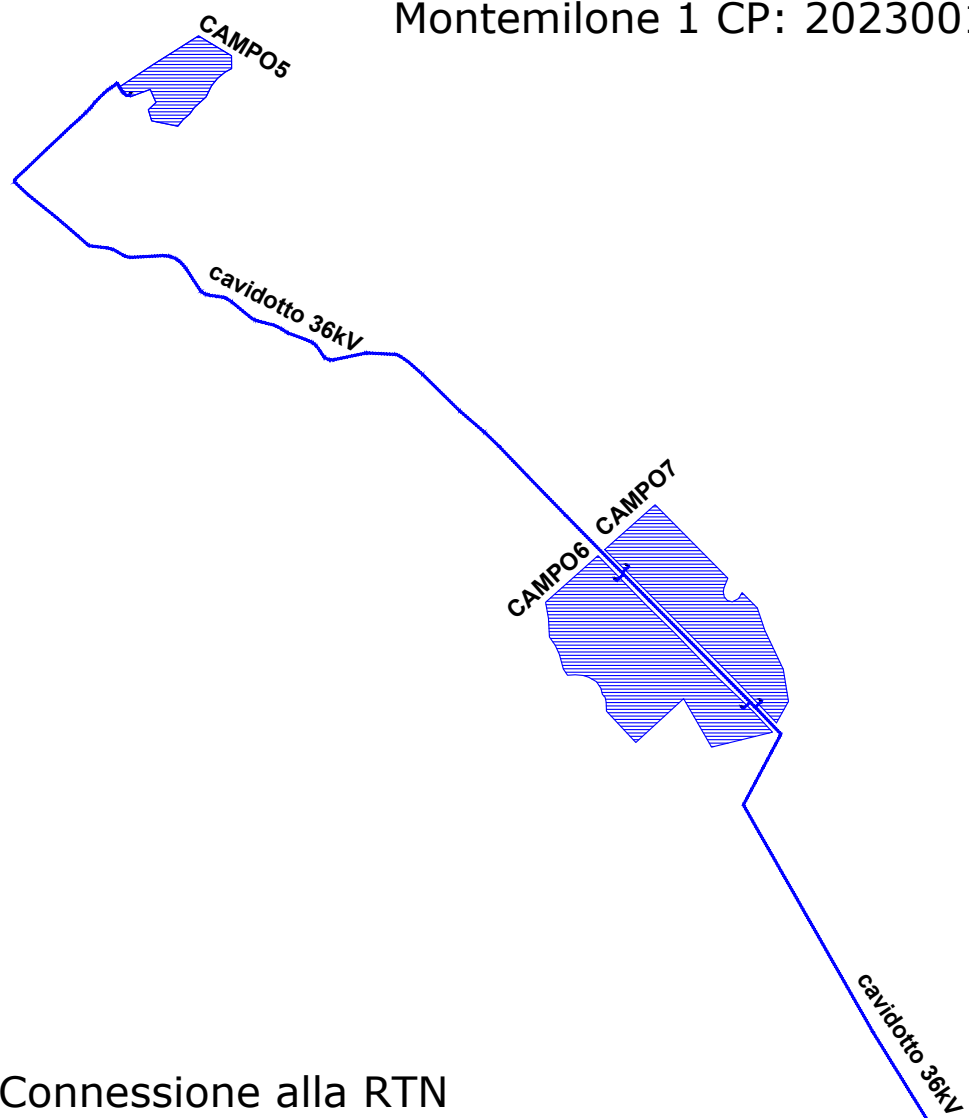
DATA: Dicembre 2023	Scala: -	Nome file: NPB1_MTM_E17_TAV - VINCOLI PUGLIA
---------------------	----------	--

<b>PROPONENTE</b> <b>NP Basilicata 1</b>	NP Basilicata 1 S.r.l. Galleria Passarella n. 2, 20122 Milano (MI) Partita IVA 13004260967 PEC: npbasilicata1@legalmail.it	NP Basilicata 1 S.r.l. Galleria Passarella, 2 20122 MILANO P.IVA - C.F. 13004260967
---	---	--

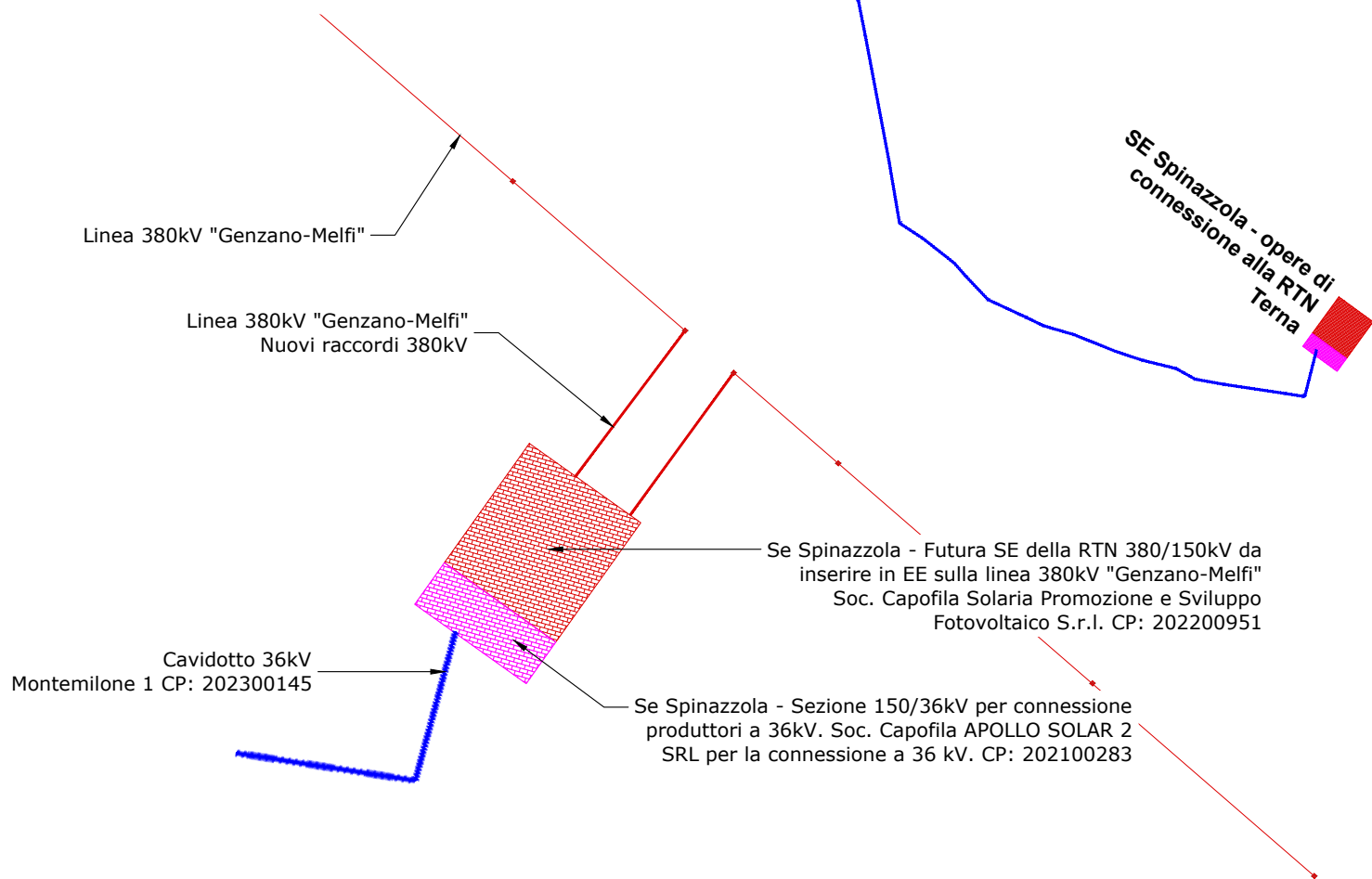
<b>ELABORATO DA:</b> Arch. Pasqualino Grifone Piazza Sirena, 8 66023 - Francavilla al Mare	Entrope Srl Dott. Sc. Amb. Enrico Forcucci Via per Vittorito Zona PIP 65026 Popoli (PE) Tel/Fax 085986763 PIVA 01819520683		Agronomo Nicola Pierfranco Venti Via A. Volta, 1 65026 Popoli (PE)	
---	---	--	--	---

revisione	descrizione	data	Elab. n.
A	Modifica soluzione di connessione Montemilone 1 CP: 202300145 su nuova SE a Spinazzola (BT)	Aprile '24	<b>E17</b>
B			
C			

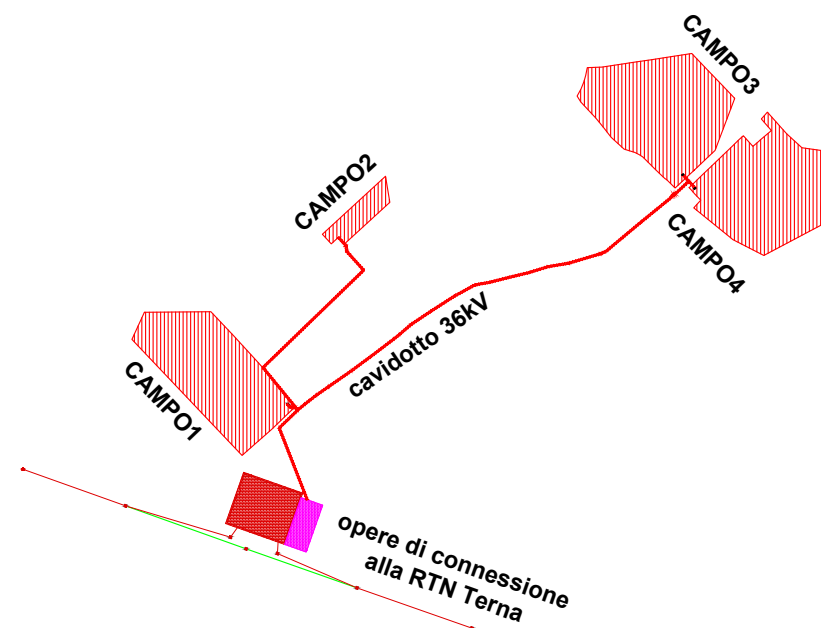
# Montemilone 1 CP: 202300145



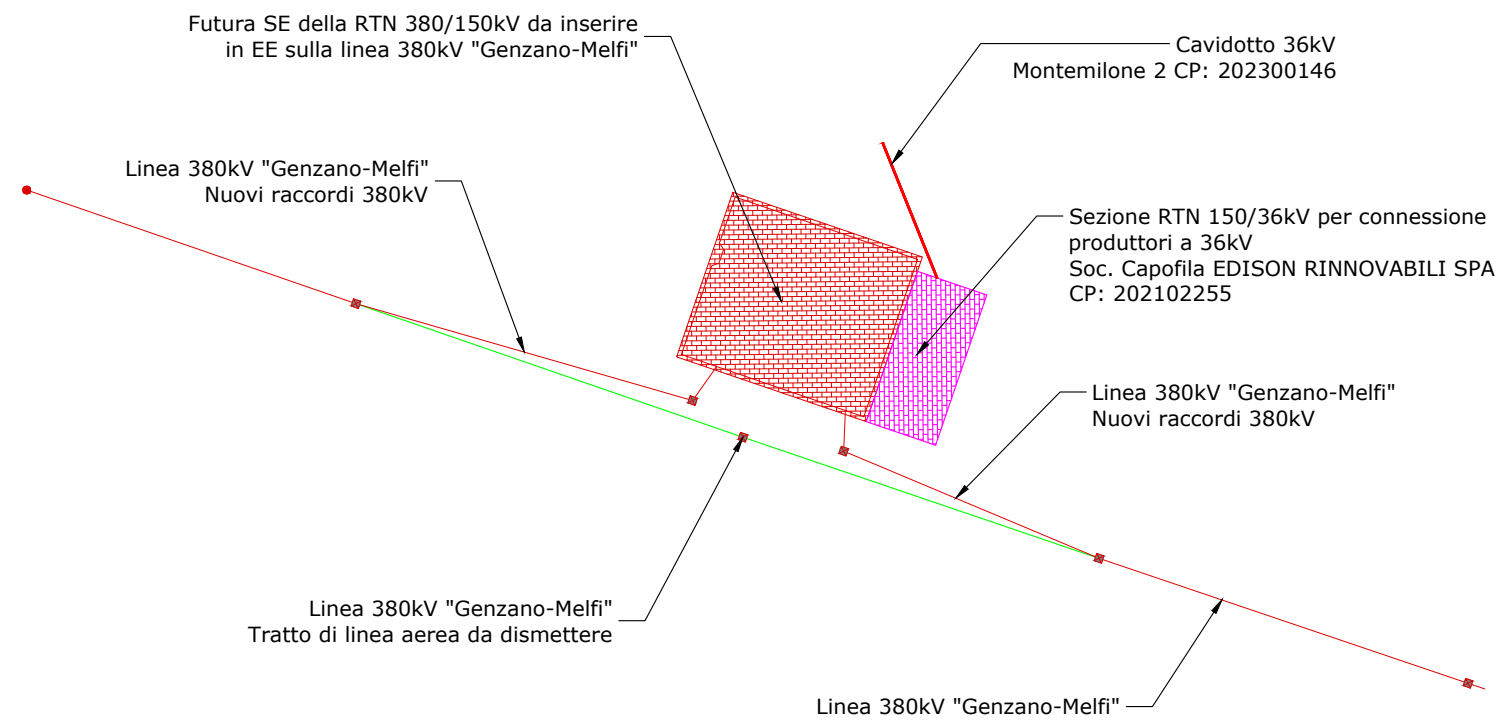
## Connessione alla RTN Montemilone 1 CP: 202300145



# Montemilone 2 CP: 202300146

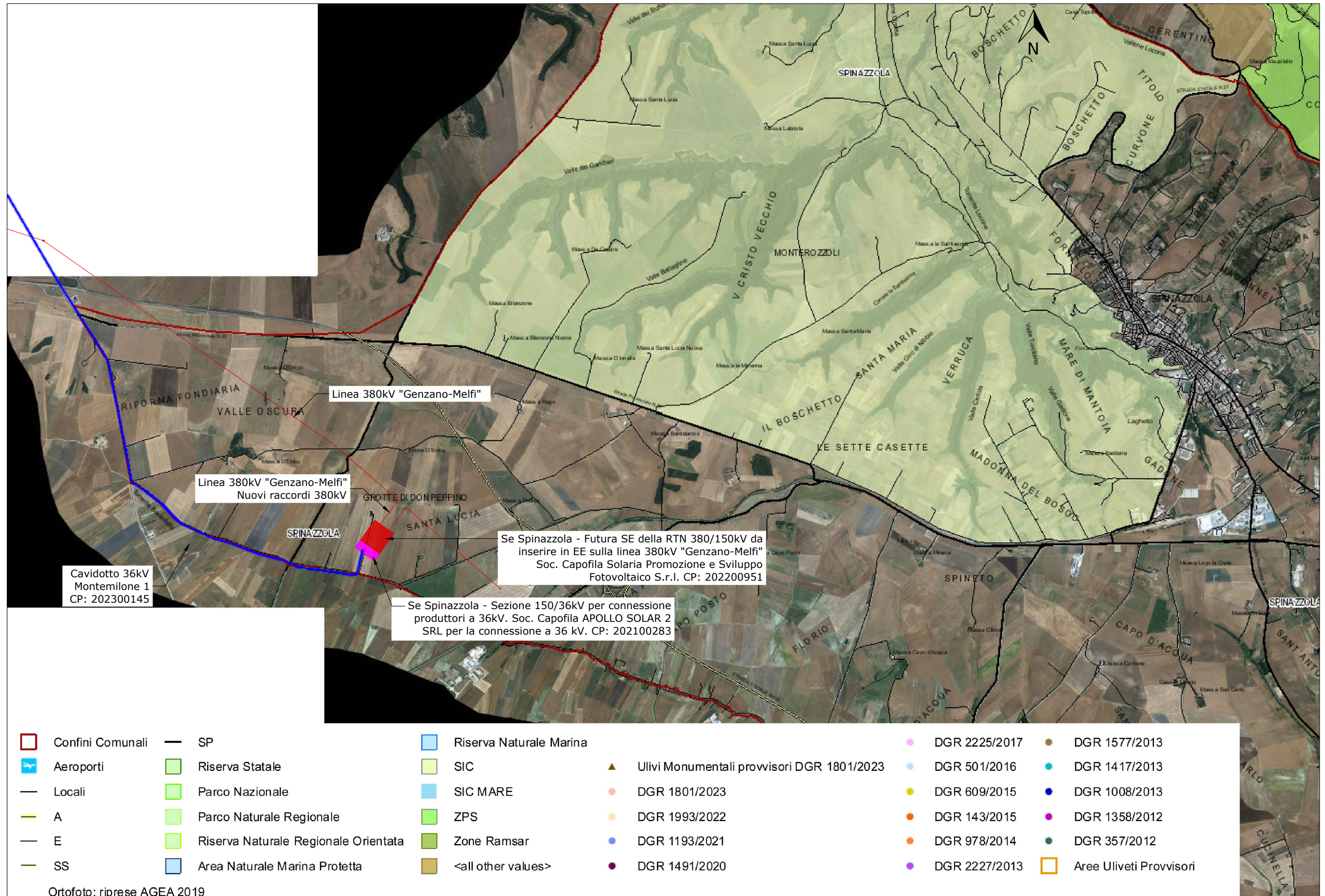


## Connessione alla RTN Montemilone 2 CP: 202300146



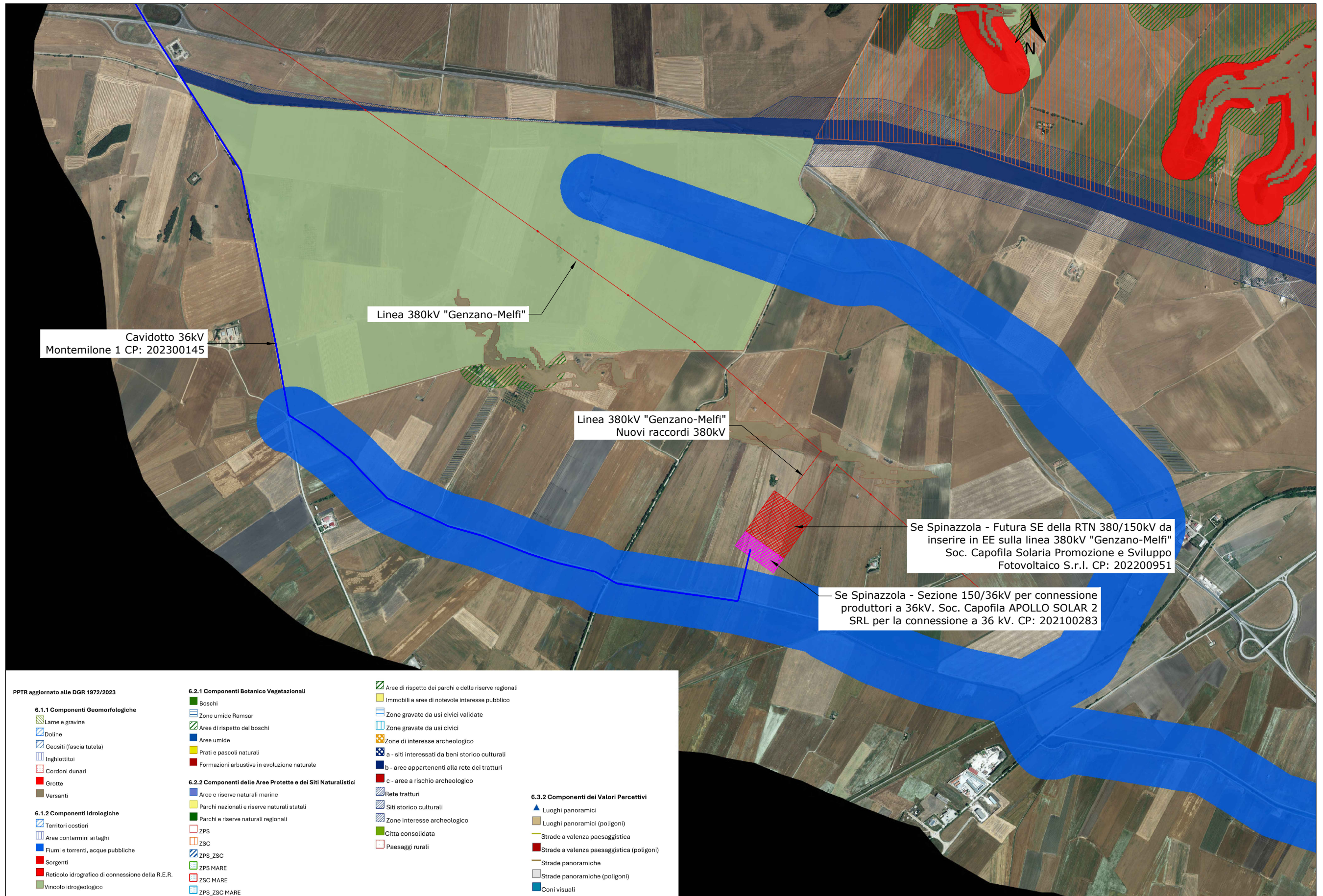


# Inquadramento delle opere di connessione Montemilone1 CP 202300145 rispetto alle AREE PROTETTE PUGLIA



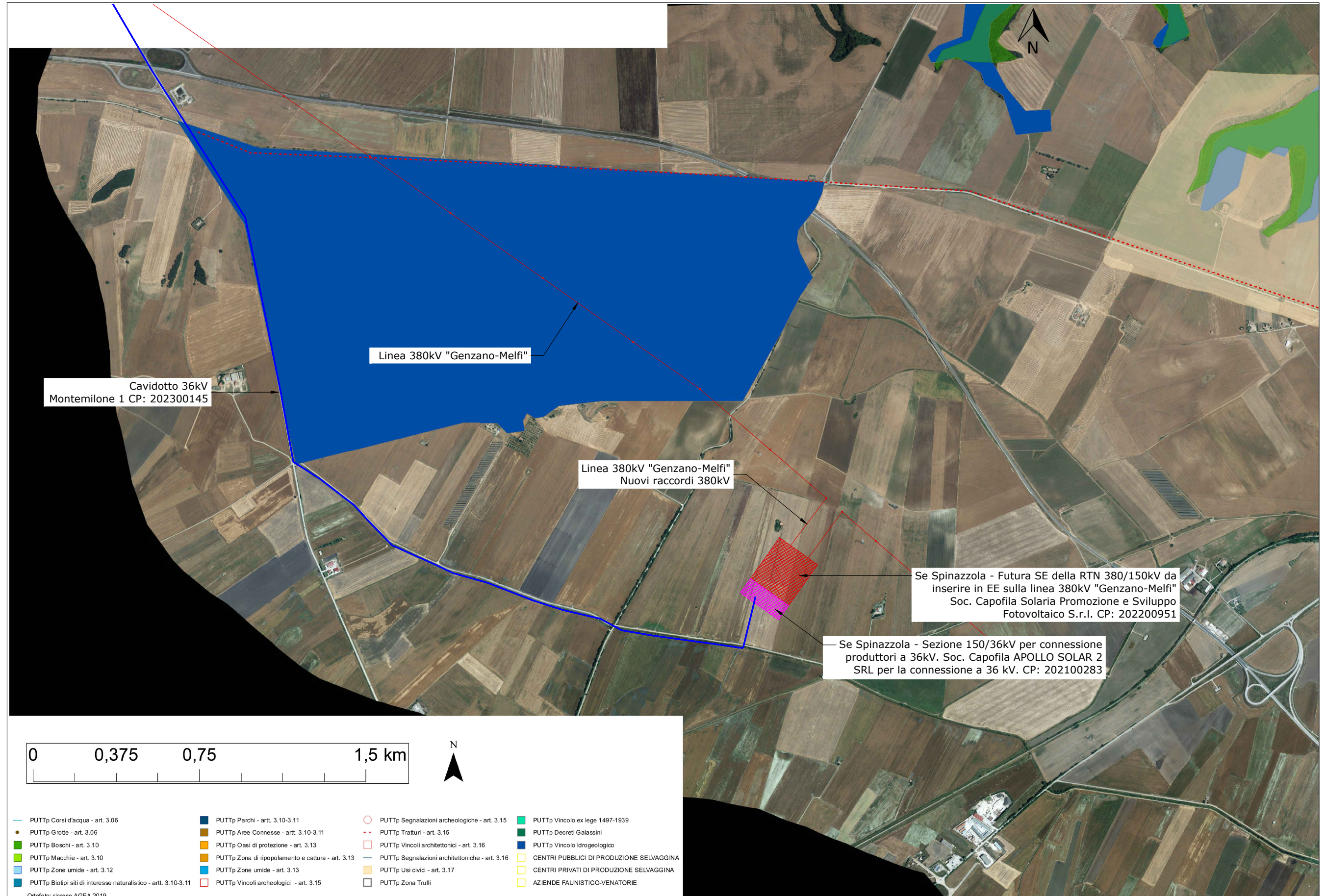


# Inquadramento delle opere di connessione Montemilone1 CP 202300145 rispetto al PPTR PUGLIA.



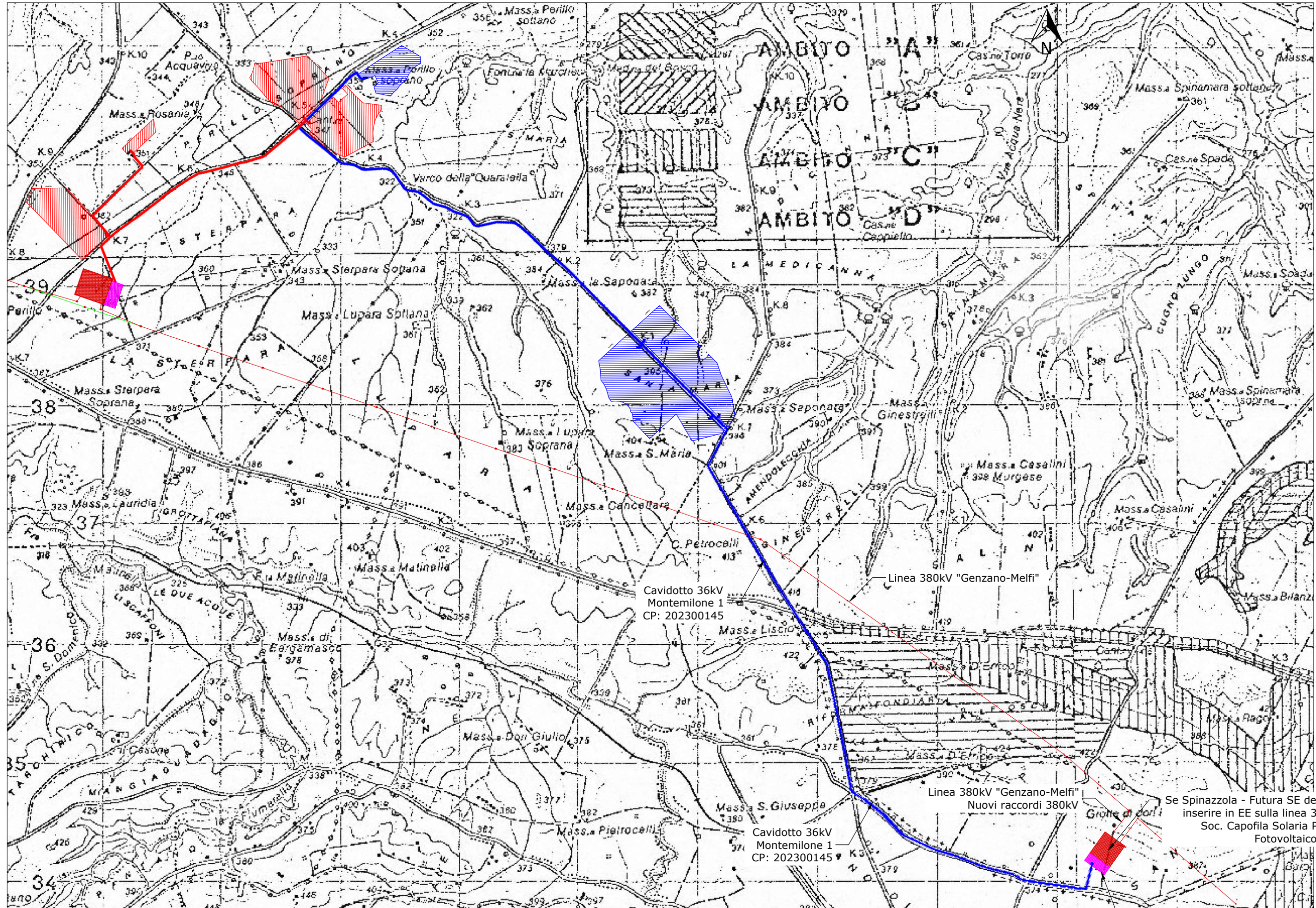


# Inquadramento delle opere di connessione Montemilone1 CP 202300145 rispetto al **PUTTp PUGLIA**.





# Inquadramento delle opere di connessione Montemilone1 CP 202300145 rispetto al PUTT ATE



Foglio A3

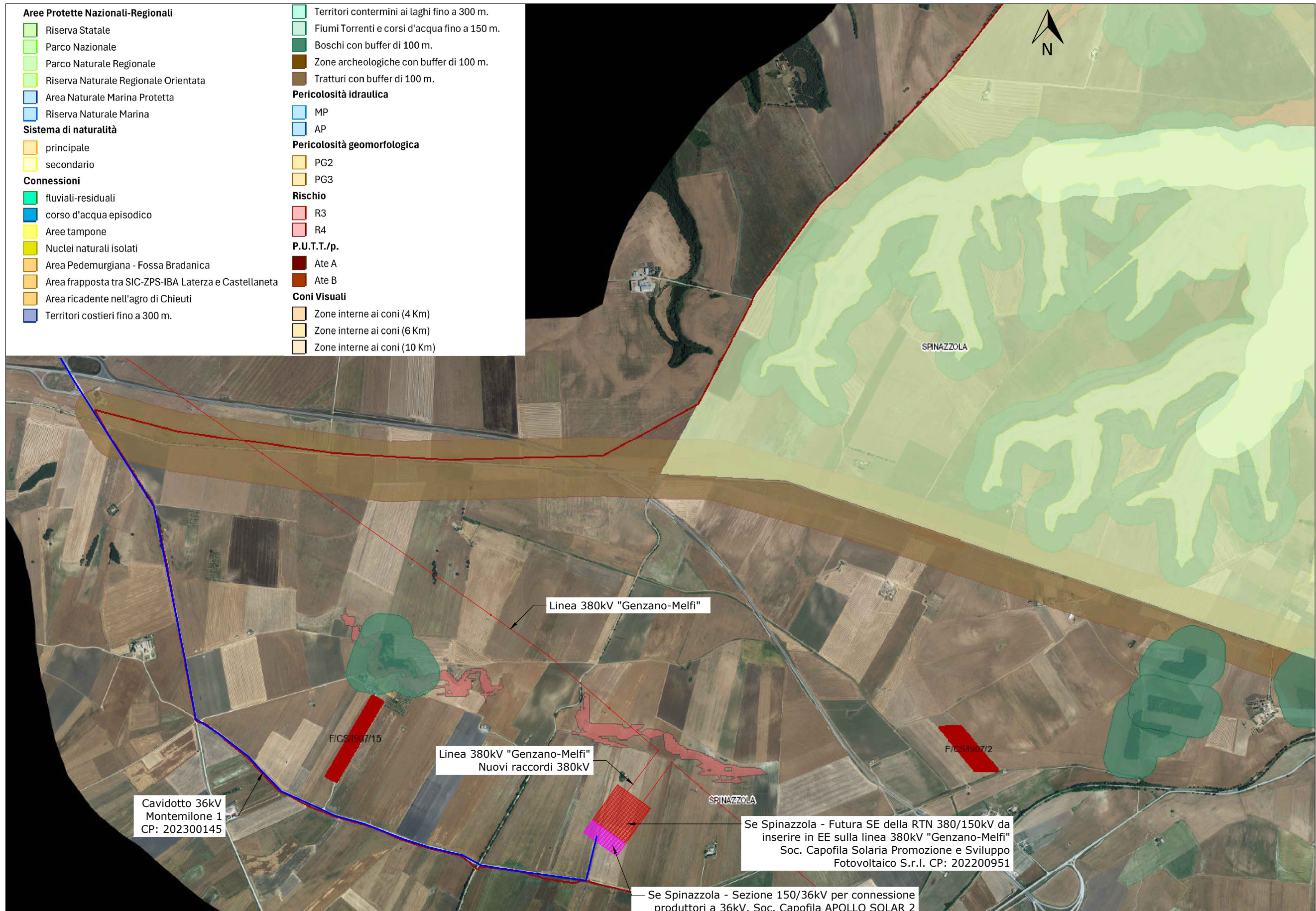
Scala -

Se Spinazzola - Futura SE della RTN 380/150kV da inserire in EE sulla linea 380kV "Genzano-Melfi" Soc. Capofila Solaria Promozione e Sviluppo Fotovoltaico S.r.l. CP: 202200951

Se Spinazzola - Sezione 150/36kV per connessione produttori a 36kV. Soc. Capofila APOLLO SOLAR 2 SRL per la connessione a 36 kV. CP: 202100283



# Inquadramento delle opere di connessione Montemilone1 CP 202300145 rispetto alle AREE NON IDONEE FER



- Aree Protette Nazionali-Regionali**
- Riserva Statale
  - Parco Nazionale
  - Parco Naturale Regionale
  - Riserva Naturale Regionale Orientata
  - Area Naturale Marina Protetta
  - Riserva Naturale Marina
- Sistema di naturalità**
- principale
  - secondario
- Connessioni**
- fluviali-residuali
  - corso d'acqua episodico
  - Aree tampone
  - Nuclei naturali isolati
  - Area Pedemurgiana - Fossa Bradanica
  - Area frapposta tra SIC-ZPS-IBA Laterza e Castellaneta
  - Area ricadente nell'agro di Chieuti
  - Territori costieri fino a 300 m.

- Territori contermini ai laghi fino a 300 m.
  - Fiumi Torrenti e corsi d'acqua fino a 150 m.
  - Boschi con buffer di 100 m.
  - Zone archeologiche con buffer di 100 m.
  - Tratturi con buffer di 100 m.
- Pericolosità idraulica**
- MP
  - AP
- Pericolosità geomorfologica**
- PG2
  - PG3
- Rischio**
- R3
  - R4
- P.U.T.T./p.**
- Ate A
  - Ate B
- Coni Visuali**
- Zone interne ai coni (4 Km)
  - Zone interne ai coni (6 Km)
  - Zone interne ai coni (10 Km)

Cavidotto 36kV  
Montemilone 1  
CP: 202300145

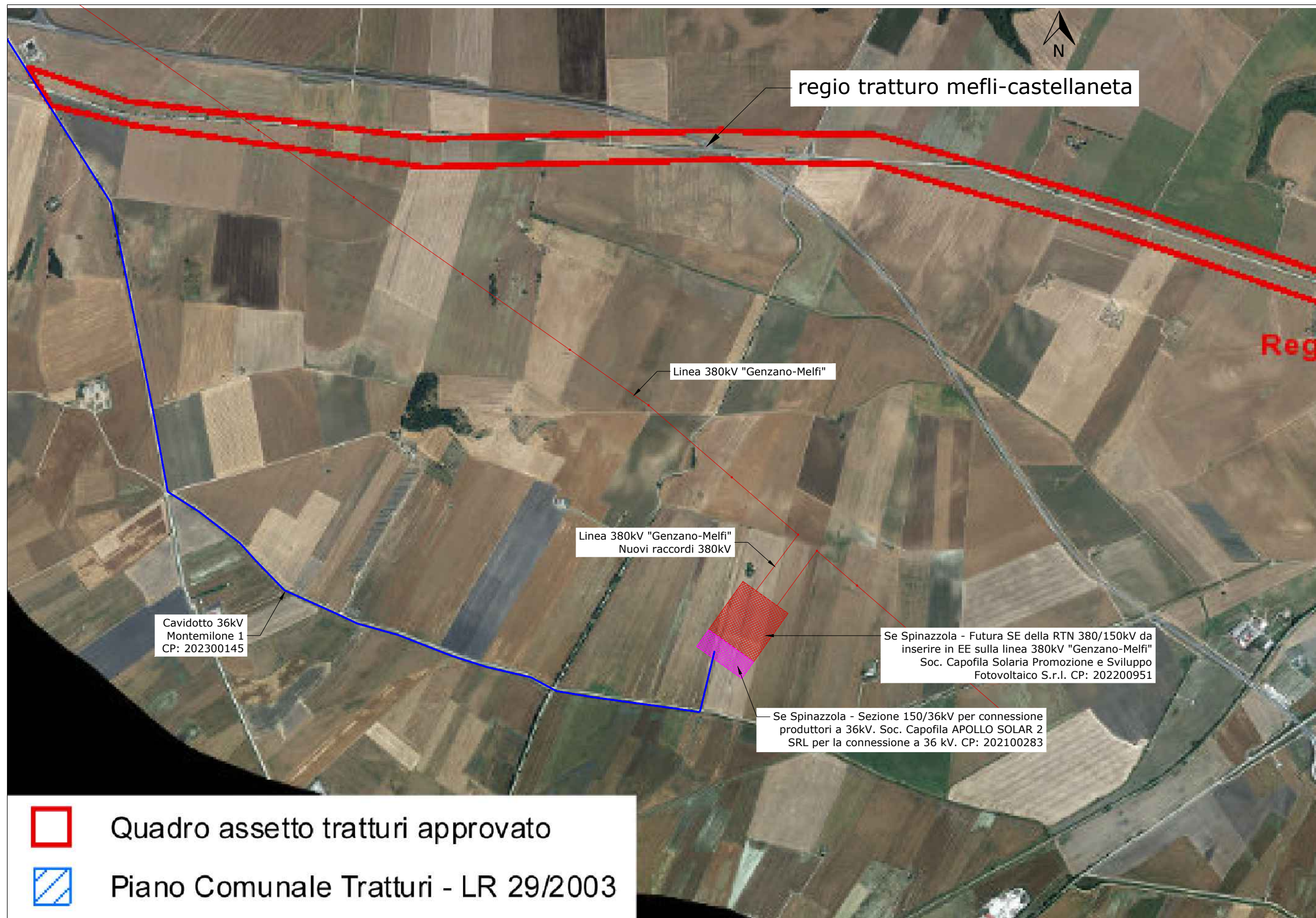
Linea 380kV "Genzano-Melfi"  
Nuovi raccordi 380kV

Se Spinazzola - Futura SE della RTN 380/150kV da  
inserire in EE sulla linea 380kV "Genzano-Melfi"  
Soc. Capofila Solaria Promozione e Sviluppo  
Fotovoltaico S.r.l. CP: 202200951

Se Spinazzola - Sezione 150/36kV per connessione  
produttori a 36kV. Soc. Capofila APOLLO SOLAR 2  
SRL per la connessione a 36 kV. CP: 202100283



# Inquadramento delle opere di connessione Montemilone1 CP 202300145 rispetto al **QUADRO TRATTURI**





# Inquadramento delle opere di connessione Montemilone1 CP 202300145 rispetto al PIANO TUTELA ACQUE

