

REGIONE BASILICATA PROVINCIA DI POTENZA COMUNE DI MONTEMILONE

Progetto di due impianti agrivoltaici avanzati per la produzione di energia elettrica, denominati Montemilone 1 CP: 202300145 della potenza nominale di 61.920 kW e Montemilone 2 CP: 202300146 della potenza nominale di 51.660 kW, ubicati in Località Perillo Soprano, La Sterpara, Santa Maria nel Comune di Montemilone (PZ) per una potenza nominale complessiva di 113.580 kW comprensivo delle opere di rete per la connessione a 36kV alla RTN di Terna Spa



PROGETTO DEFINITIVO DELL'IMPIANTO DI PRODUZIONE COMPRESIVO DELLE OPERE DI RETE PER LA CONNESSIONE

ELABORATO

PIANO ASSETTO IDROGEOLOGICO PAI

DATA: Dicembre 2023

Scala: -

Nome file: NPB1_MTM_E7_TAV - PAI

PROPONENTE

NP Basilicata 1

NP Basilicata 1 S.r.l.
Galleria Passarella n. 2, 20122 Milano (MI)
Partita IVA 13004260967
PEC: npbasilicata1@legalmail.it

NP Basilicata 1 S.r.l.
Galleria Passarella, 2
20122 MILANO
P.IVA - C.F. 13004260967

ELABORATO DA:

Entrope Srl
Dott. Sc. Amb. Enrico Forcucci
Via per Vittorito Zona PIP
65026 Popoli (PE)
Tel/Fax 085986763
PIVA 01819520683

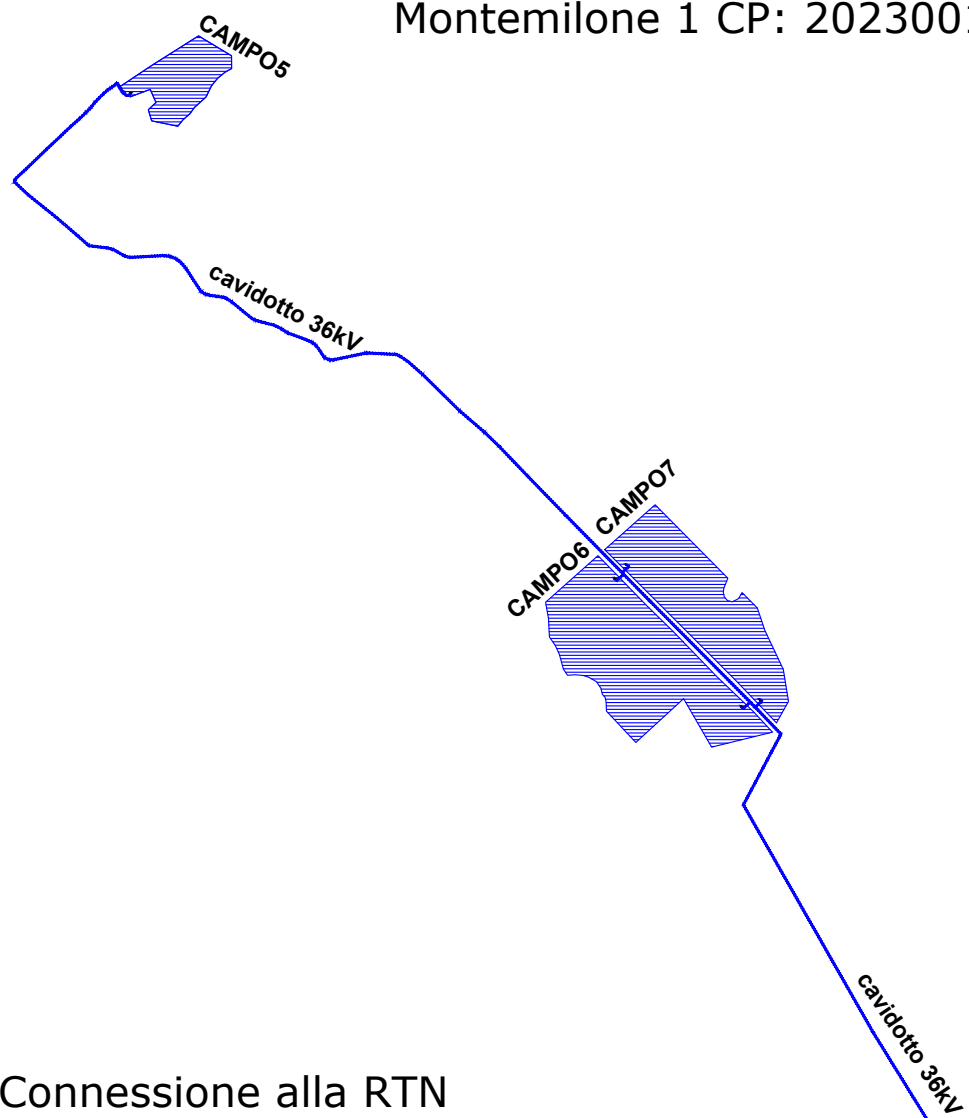
Arch. Pasqualino Grifone
Piazza Sirena, 8
66023 - Francavilla al Mare



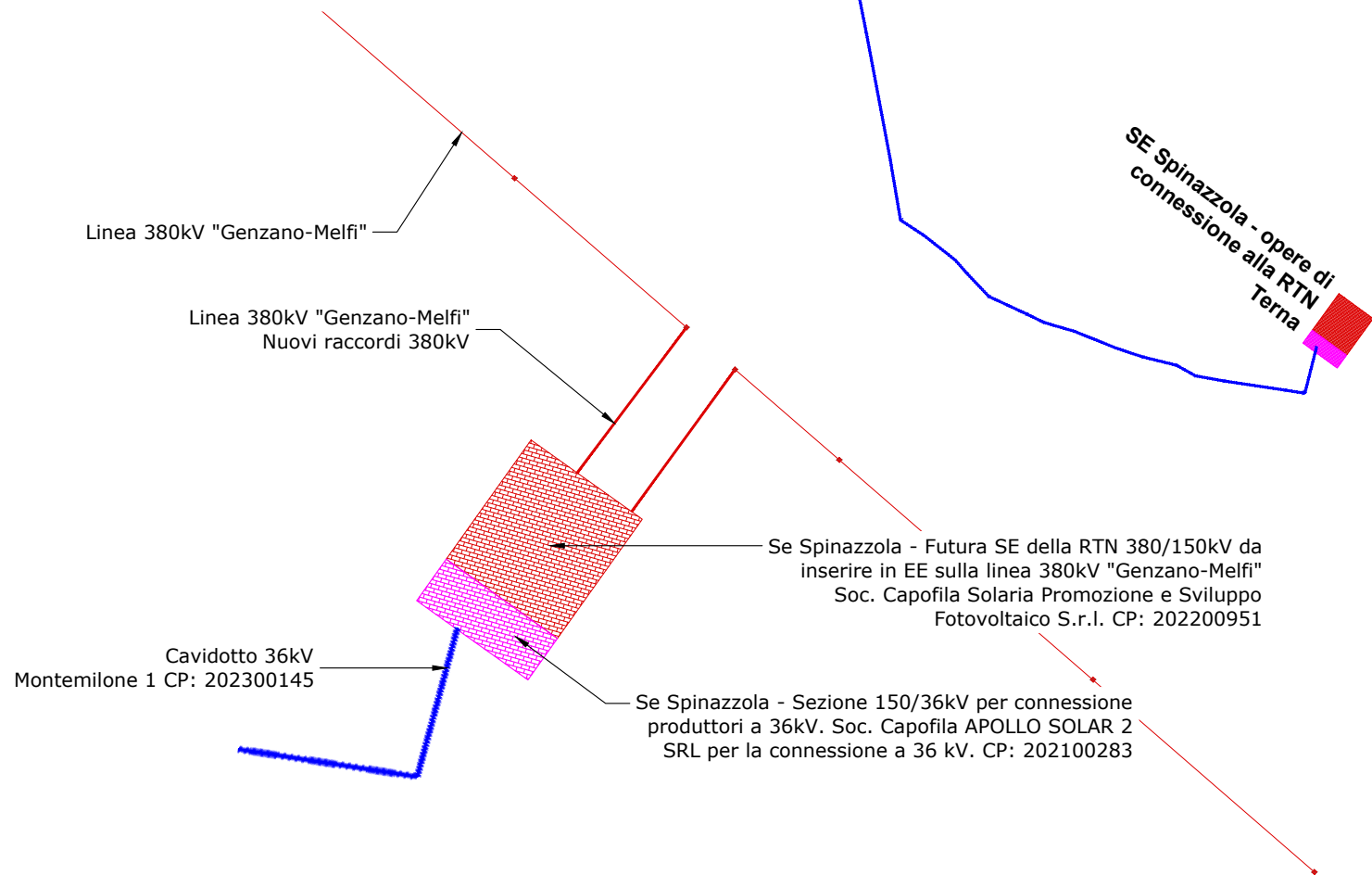
Agronomo Nicola Pierfranco Venti
Via A. Volta, 1
65026 Popoli (PE)

revisione	descrizione	data	Elab. n.
A	Modifica soluzione di connessione Montemilone 1 CP: 202300145 su nuova SE a Spinazzola (BT)	Aprile '24	E7
B			
C			

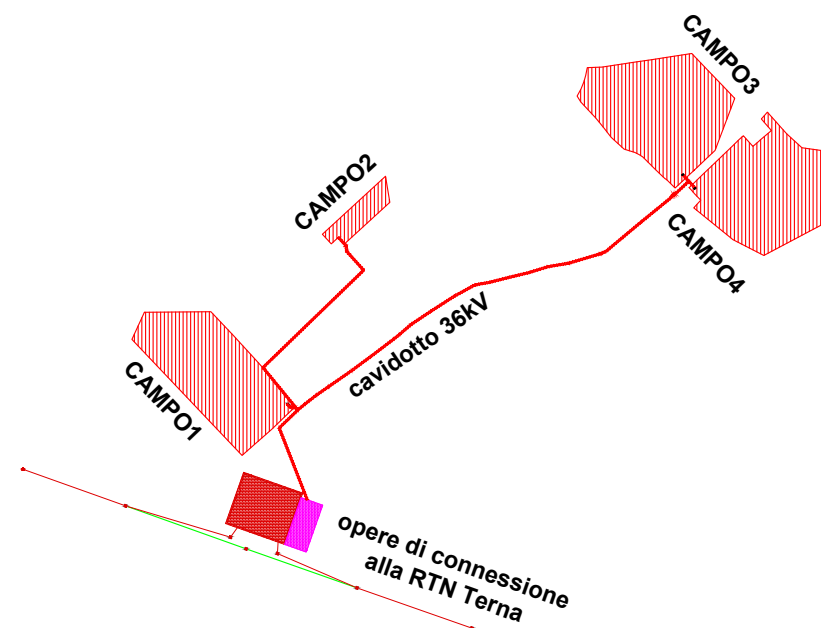
Montemilone 1 CP: 202300145



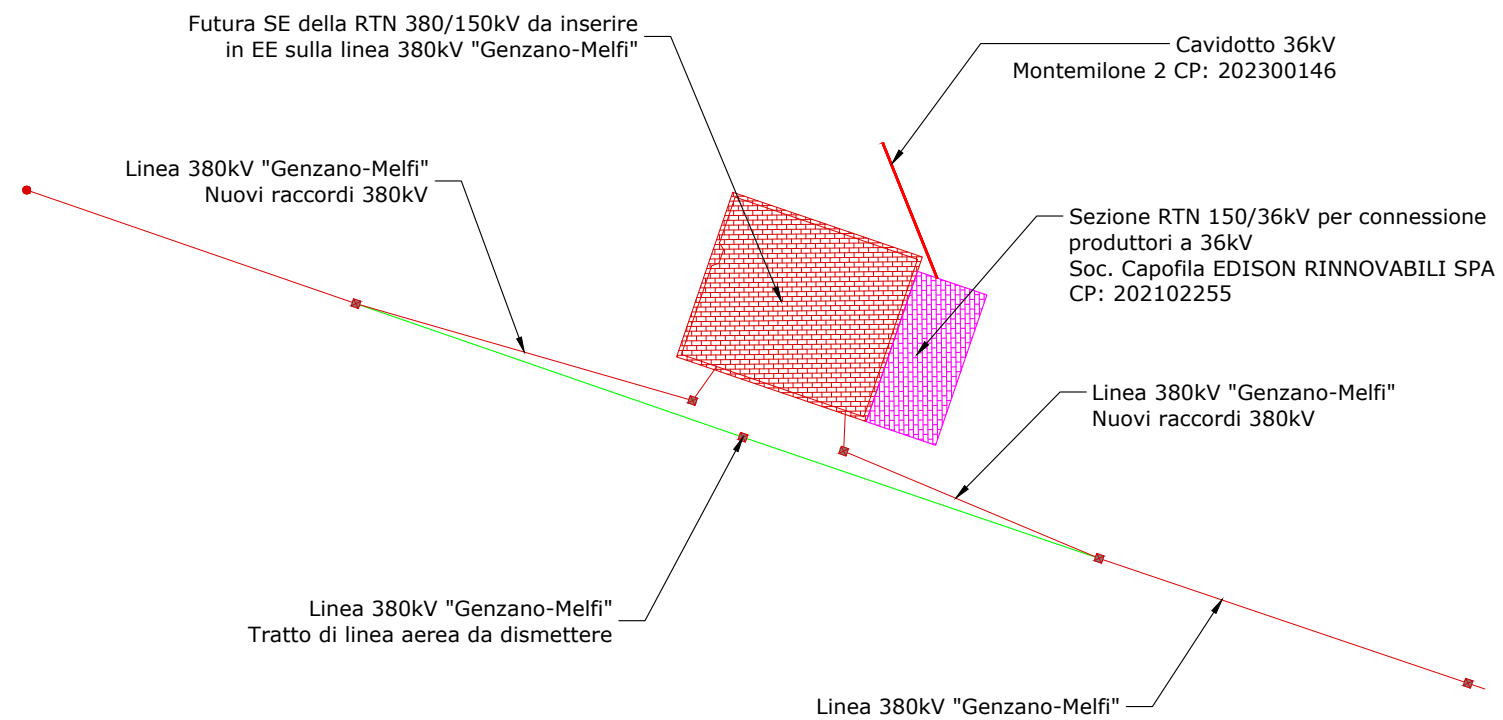
Connessione alla RTN Montemilone 1 CP: 202300145



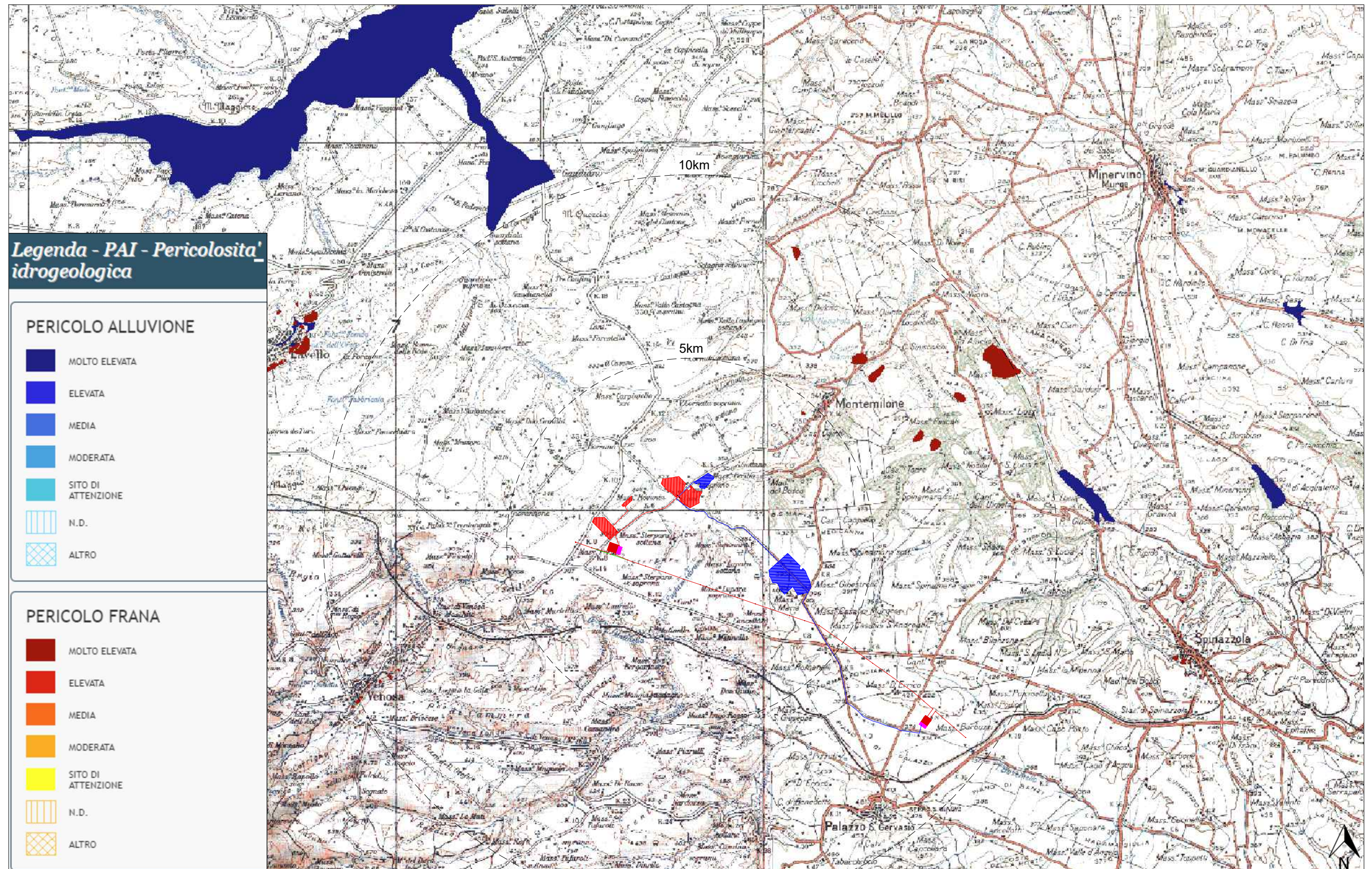
Montemilone 2 CP: 202300146



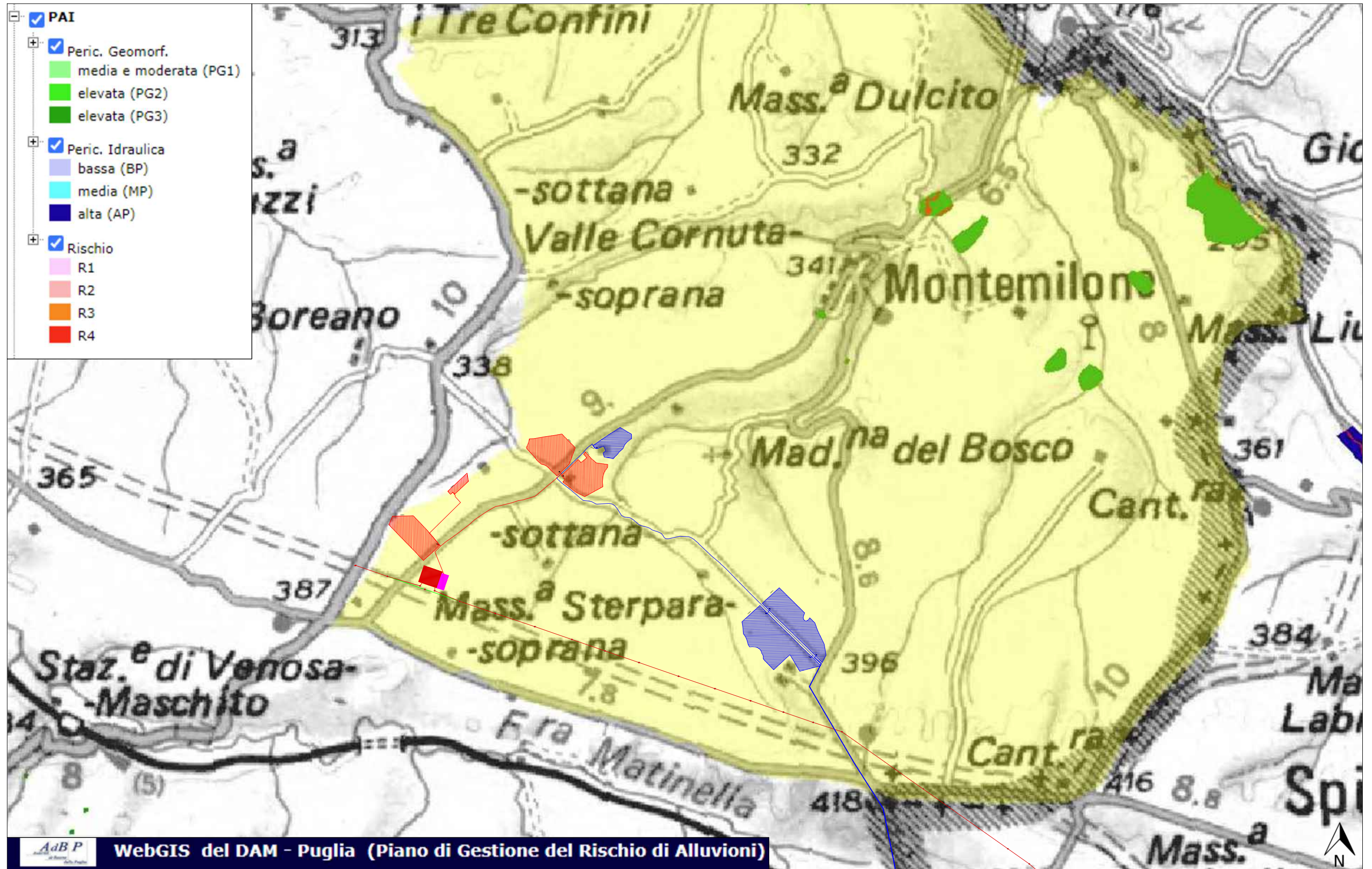
Connessione alla RTN Montemilone 2 CP: 202300146



Inquadramento del progetto rispetto al PAI



Inquadramento del progetto rispetto al PAI. AdB Puglia



Inquadramento del progetto rispetto al PAI. AdB Puglia. Particolare opere di connessione nel Comune di Spinazzola

