

REGIONE BASILICATA PROVINCIA DI POTENZA COMUNE DI MONTEMILONE

Progetto di due impianti agrivoltaici avanzati per la produzione di energia elettrica, denominati Montemilone 1 CP: 202300145 della potenza nominale di 61.920 kW e Montemilone 2 CP: 202300146 della potenza nominale di 51.660 kW, ubicati in Località Perillo Soprano, La Sterpara, Santa Maria nel Comune di Montemilone (PZ) per una potenza nominale complessiva di 113.580 kW comprensivo delle opere di rete per la connessione a 36kV alla RTN di Terna Spa



PROGETTO DEFINITIVO DELL'IMPIANTO DI PRODUZIONE COMPRESIVO DELLE OPERE DI RETE PER LA CONNESSIONE

ELABORATO

CAPACITA' USO DEL SUOLO

DATA: Dicembre 2023

Scala: -

Nome file: NPB1_MTM_E9_TAV - CAPACITA' USO DEL SUOLO

PROPONENTE

NP Basilicata 1

NP Basilicata 1 S.r.l.
Galleria Passarella n. 2, 20122 Milano (MI)
Partita IVA 13004260967
PEC: npbasilicata1@legalmail.it

NP Basilicata 1 S.r.l.
Galleria Passarella, 2
20122 MILANO
P.IVA - C.F. 13004260967

ELABORATO DA:

Entrope Srl
Dott. Sc. Amb. Enrico Forcucci
Via per Vittorito Zona PIP
65026 Popoli (PE)
Tel/Fax 085986763
PIVA 01819520683

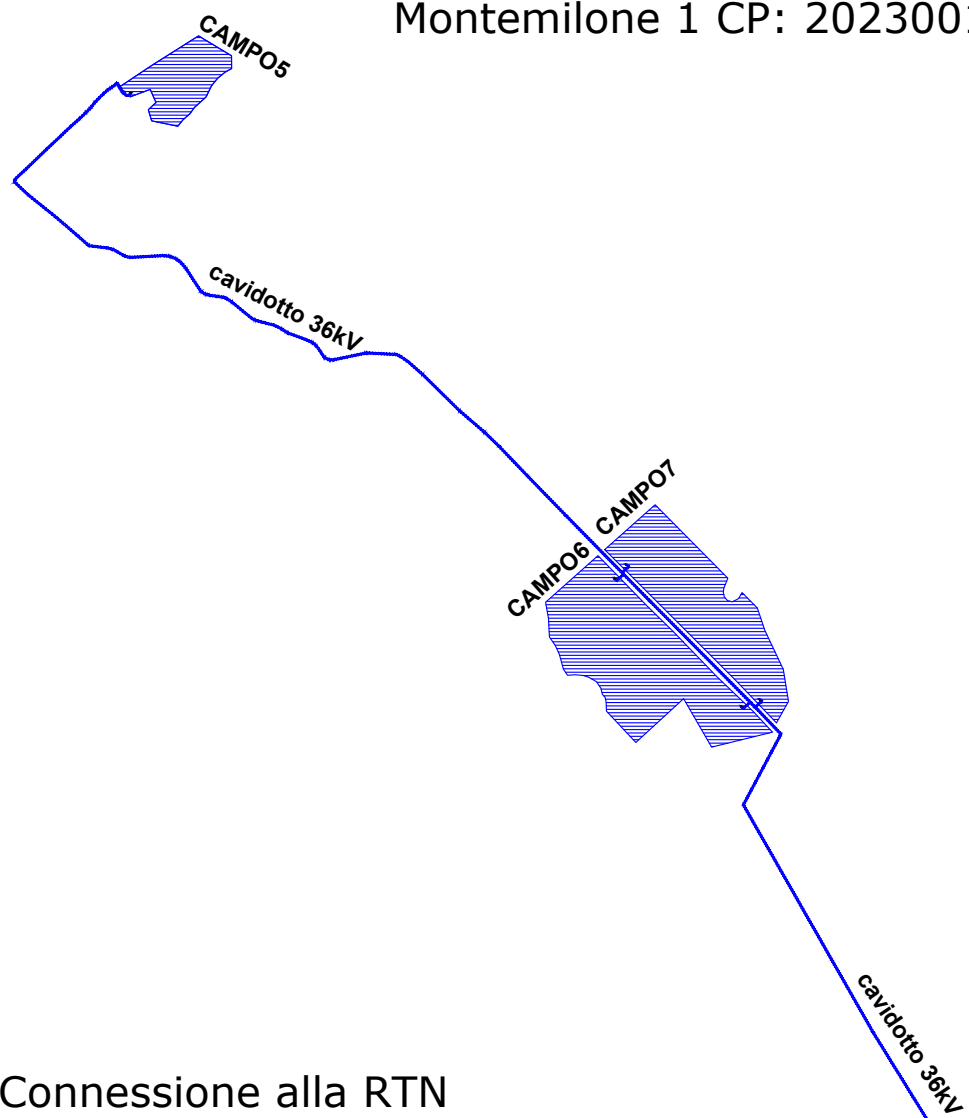
Arch. Pasqualino Grifone
Piazza Sirena, 8
66023 - Francavilla al Mare



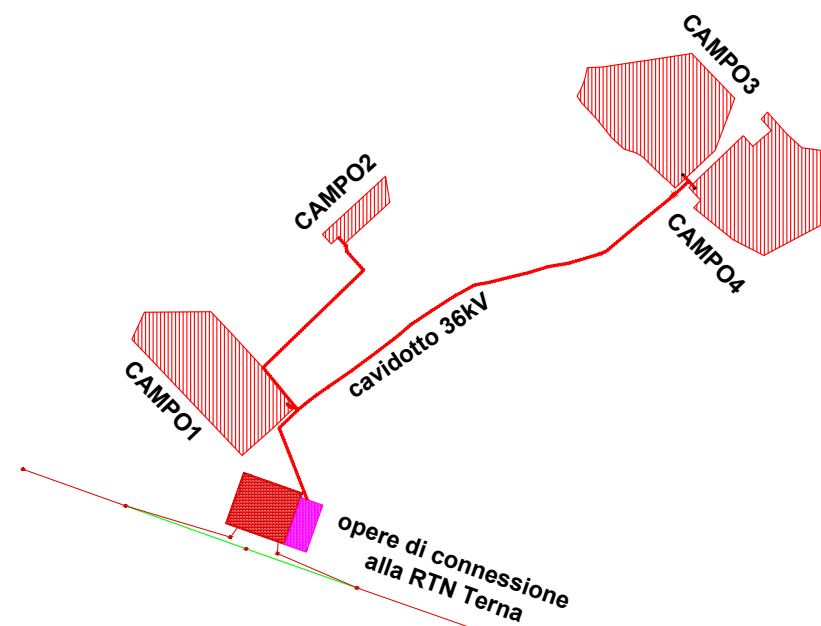
Agronomo Nicola Pierfranco Venti
Via A. Volta, 1
65026 Popoli (PE)

revisione	descrizione	data	Elab. n.
A	Modifica soluzione di connessione Montemilone 1 CP: 202300145 su nuova SE a Spinazzola (BT)	Aprile '24	E9
B			
C			

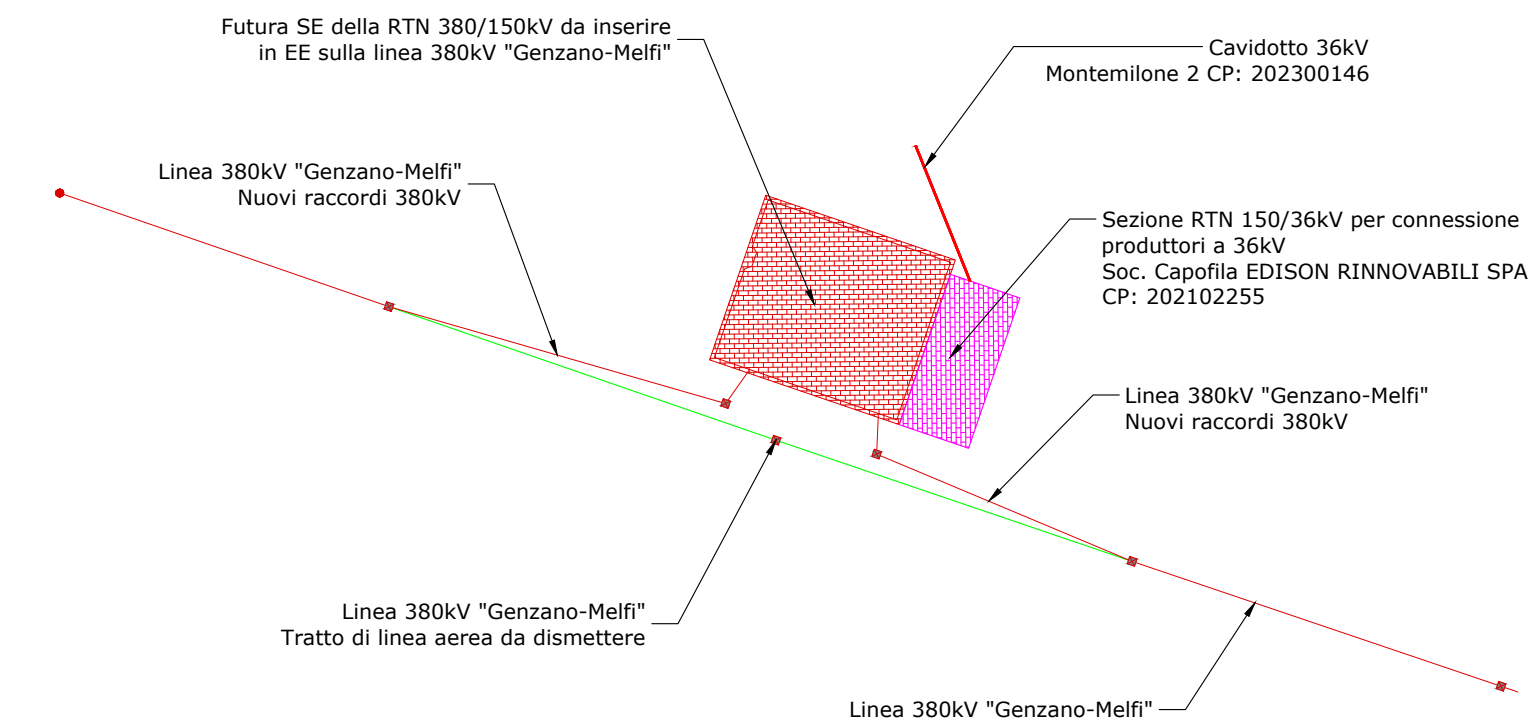
Montemilone 1 CP: 202300145



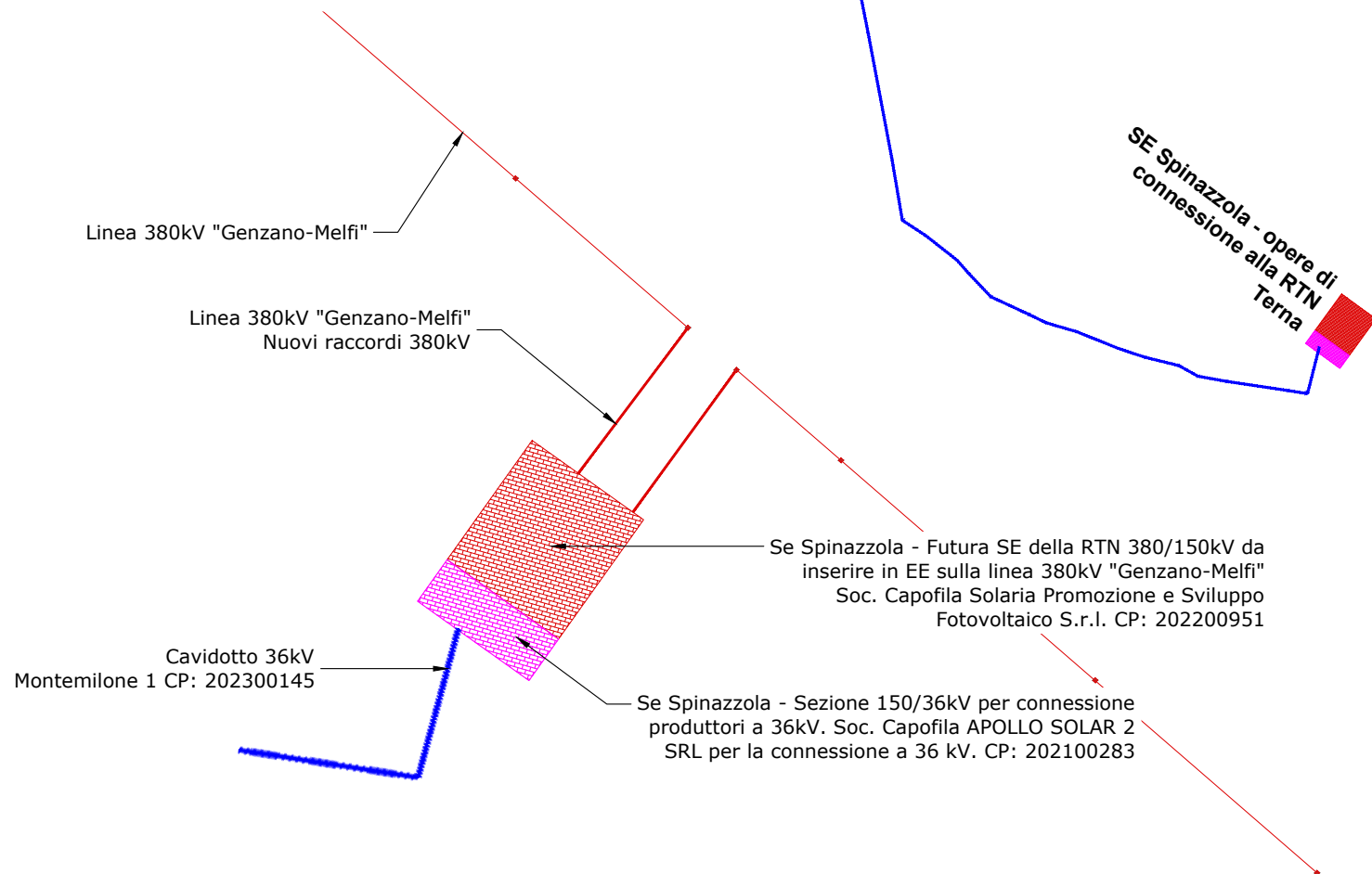
Montemilone 2 CP: 202300146



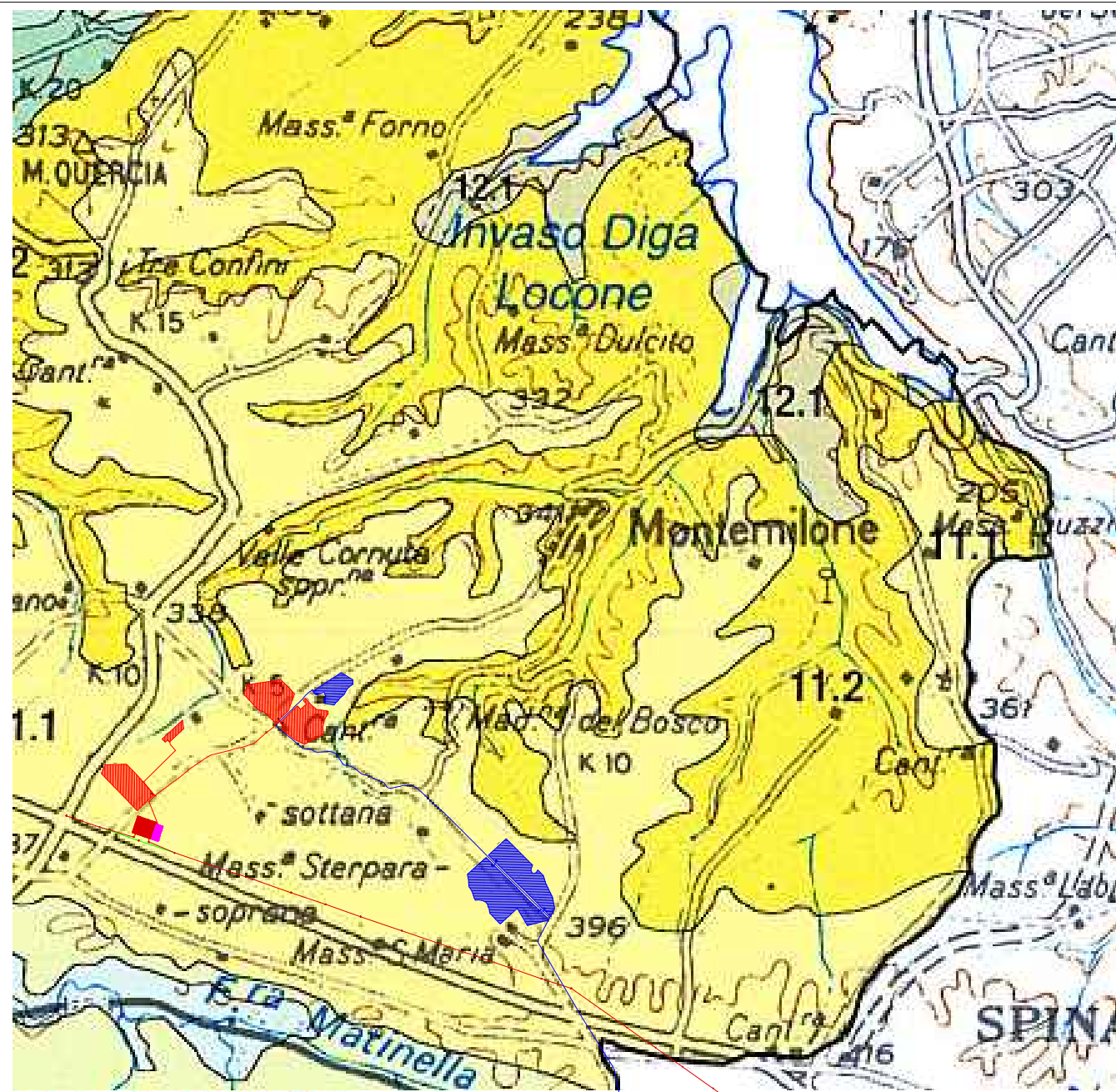
Connessione alla RTN
Montemilone 2 CP: 202300146



Connessione alla RTN
Montemilone 1 CP: 202300145

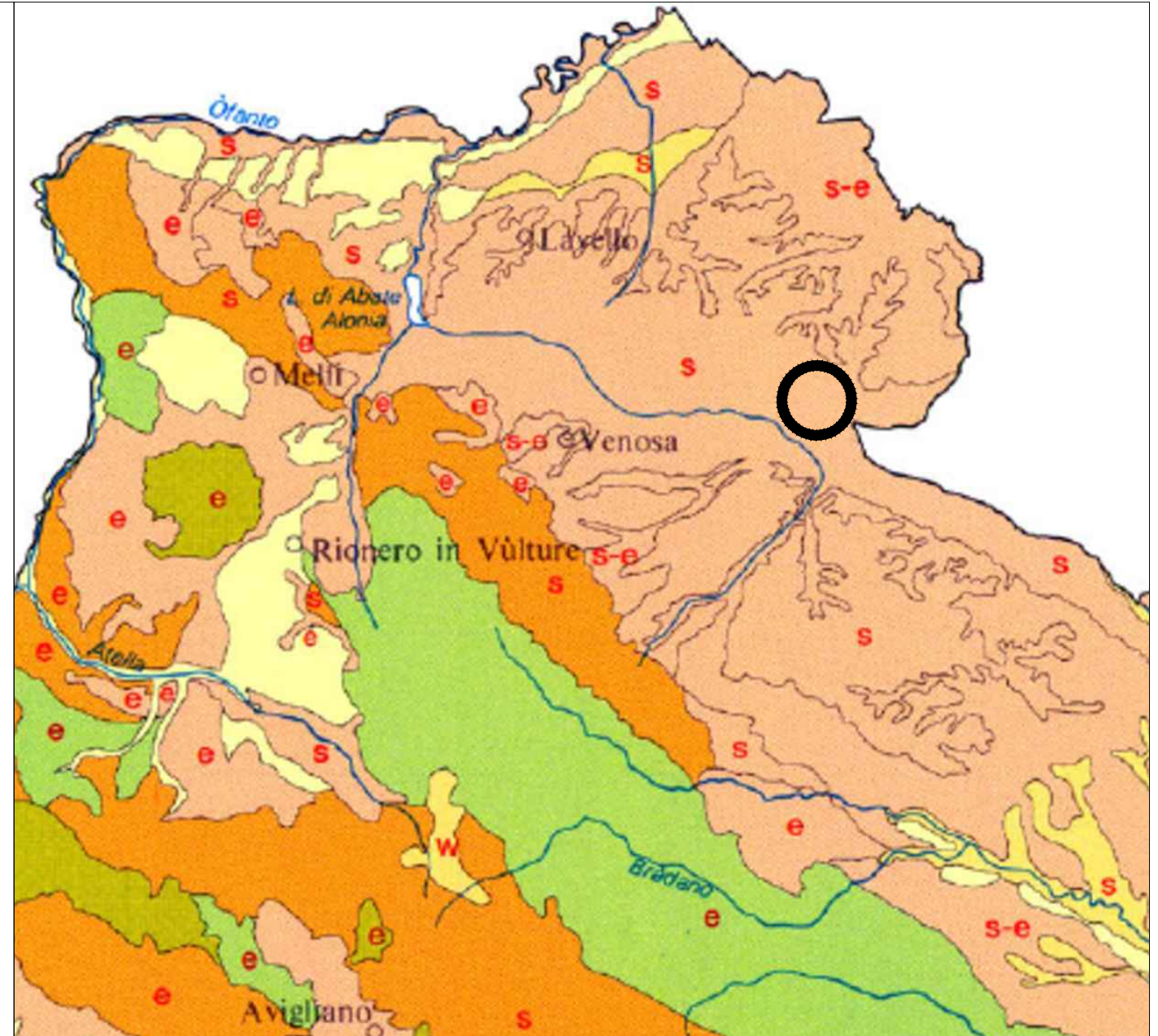


Inquadramento del progetto rispetto alla pedologia e capacità d'uso del suolo



Regione Pedologica 61.3
 Superfici della fossa bradanica con depositi pilocenici (depositi marini, di estuario e fluviali).

- 10** Provincia pedologica 10
 Suoli delle colline sabbiose e conglomeratiche del bacino di S. Arcangelo
- 11** Provincia pedologica 11
 Suoli delle colline sabbiose e conglomeratiche della fossa bradanica
- 12** Provincia pedologica 12
 Suoli delle colline argillose



Classe	Descrizione
Suoli adatti a usi agricoli, forestali, zootecnici e naturalistici	
I	Suoli privi o quasi di limitazioni, possono essere usati per una vasta gamma di attività, agricole, forestali e zootecniche. Consentono un'ampia scelta di colture agrarie, erbacee ed arboree.
II	Suoli con moderate limitazioni che influiscono sul loro uso agricolo, richiedendo pratiche colturali per migliorarne le proprietà o diminuendo moderatamente la scelta e la produttività delle colture. Le limitazioni riguardano prevalentemente lavorabilità, reazione degli orizzonti profondi, rischio di inondazione.
III	Suoli con severe limitazioni, che riducono la scelta o la produttività delle colture, o richiedono pratiche di conservazione del suolo, o entrambe. Le limitazioni, difficilmente modificabili, riguardano tessitura, profondità, rocciosità, pietrosità superficiale, capacità di trattenere l'umidità, lavorabilità, fertilità, drenaggio, rischio di inondazione, rischio di erosione, pendenza, interferenze climatiche. Sono necessari trattamenti e pratiche colturali specifici per evitare l'erosione del suolo e per mantenerne la produttività.
IV	Suoli con limitazioni molto severe, che ne restringono la scelta degli usi e consentono un uso agricolo solo attraverso una gestione molto accurata, adottando considerevoli pratiche di conservazione. La scelta delle colture è piuttosto ridotta, e l'utilizzazione agricola è fortemente limitata a causa di limitazioni per lo più permanenti, inerenti prevalentemente profondità, rocciosità, pietrosità superficiale, capacità di trattenere l'umidità, fertilità, drenaggio, rischio di erosione, pendenza.
Suoli non adatti per l'agricoltura a causa di limitazioni così forti che un uso agricolo è incompatibile con le esigenze di conservazione della risorsa, in particolare per il rischio di erosione. Gli usi sostenibili sono forestali, zootecnici e naturalistici	
V	Suoli con limitazioni molto severe, che ne restringono la scelta degli usi e consentono un uso agricolo solo attraverso una gestione molto accurata, adottando considerevoli pratiche di conservazione. La scelta delle colture è piuttosto ridotta, e l'utilizzazione agricola è fortemente limitata a causa di limitazioni per lo più permanenti, inerenti prevalentemente profondità, rocciosità, pietrosità superficiale, capacità di trattenere l'umidità, fertilità, drenaggio, rischio di erosione, pendenza.
VI	Suoli idonei all'uso forestale e al pascolo per scopi produttivi. Nei pascoli possono essere adottate tecniche di miglioramento. Le limitazioni che ne escludono un uso agricolo sono prevalentemente pendenza e rischi di erosione, ma anche rocciosità, pietrosità superficiale, interferenze climatiche.
VII	Suoli con limitazioni molto forti, per i quali l'utilizzazione a scopi produttivi, forestale o per il pascolo, deve prevedere una gestione molto attenta agli aspetti di conservazione della risorsa suolo. Non è in genere possibile, o comunque conveniente, effettuare interventi di miglioramento dei pascoli. Le limitazioni riguardano profondità, rocciosità, rischio di erosione, pendenza.
Suoli adatti esclusivamente a usi naturalistici	
VIII	Suoli con limitazioni tali da escludere il loro uso per qualsiasi scopo produttivo. Le loro limitazioni, dovute a rocciosità, pietrosità superficiale, falda effluente, rischio di erosione, sono tali che il loro uso è ristretto alla ricreazione, a invasi idrici e a scopi naturalistici ed estetici. In Basilicata, le aree appartenenti a questa classe sono pressoché nulle e sono distribuite in modo sparso su tutta l'estensione del territorio regionale.

Inquadramento del progetto rispetto alle Classi di Capacità d'uso del Suolo



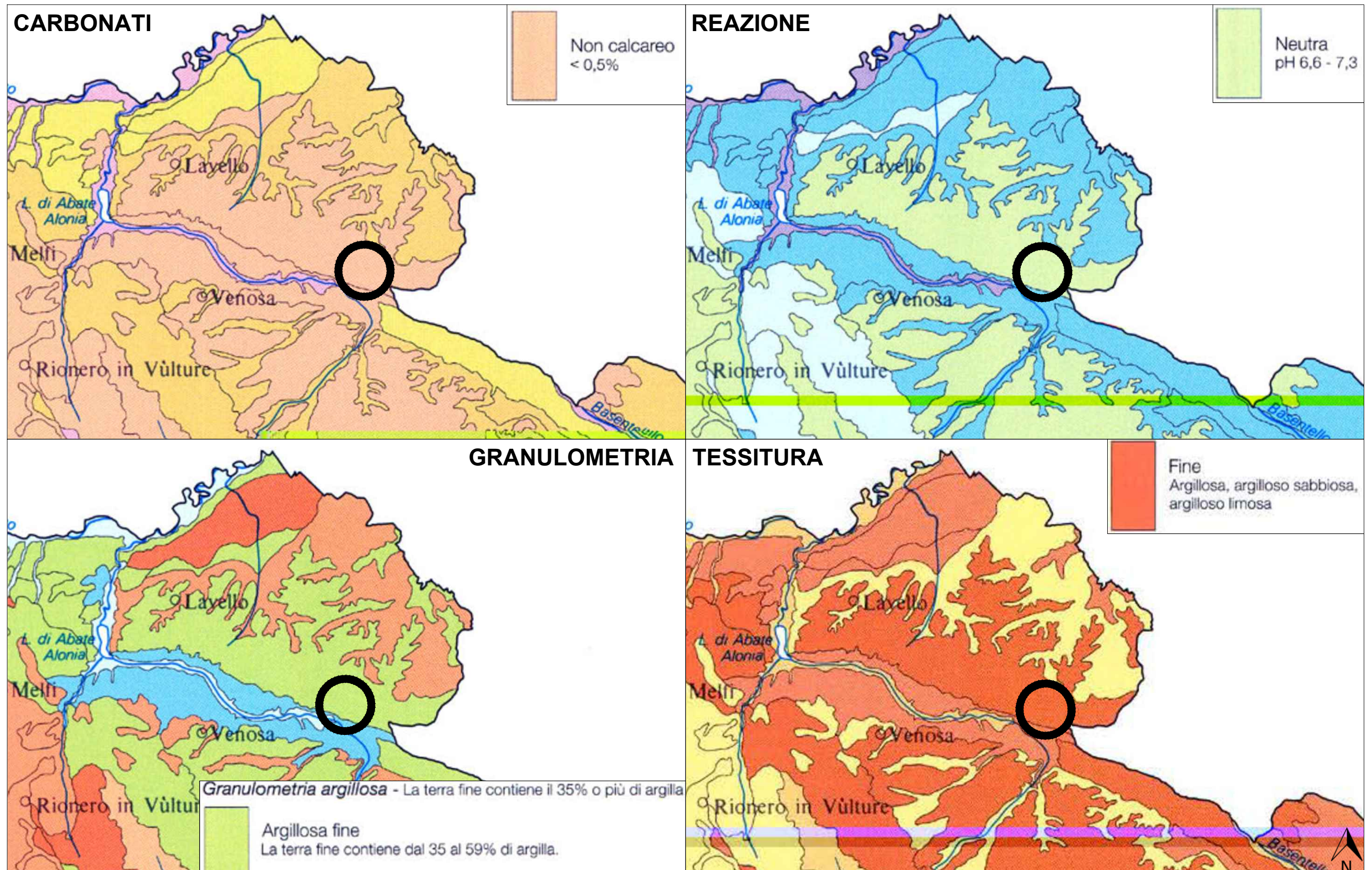
Inquadramento del progetto rispetto alle Classi di Capacità d'uso del Suolo



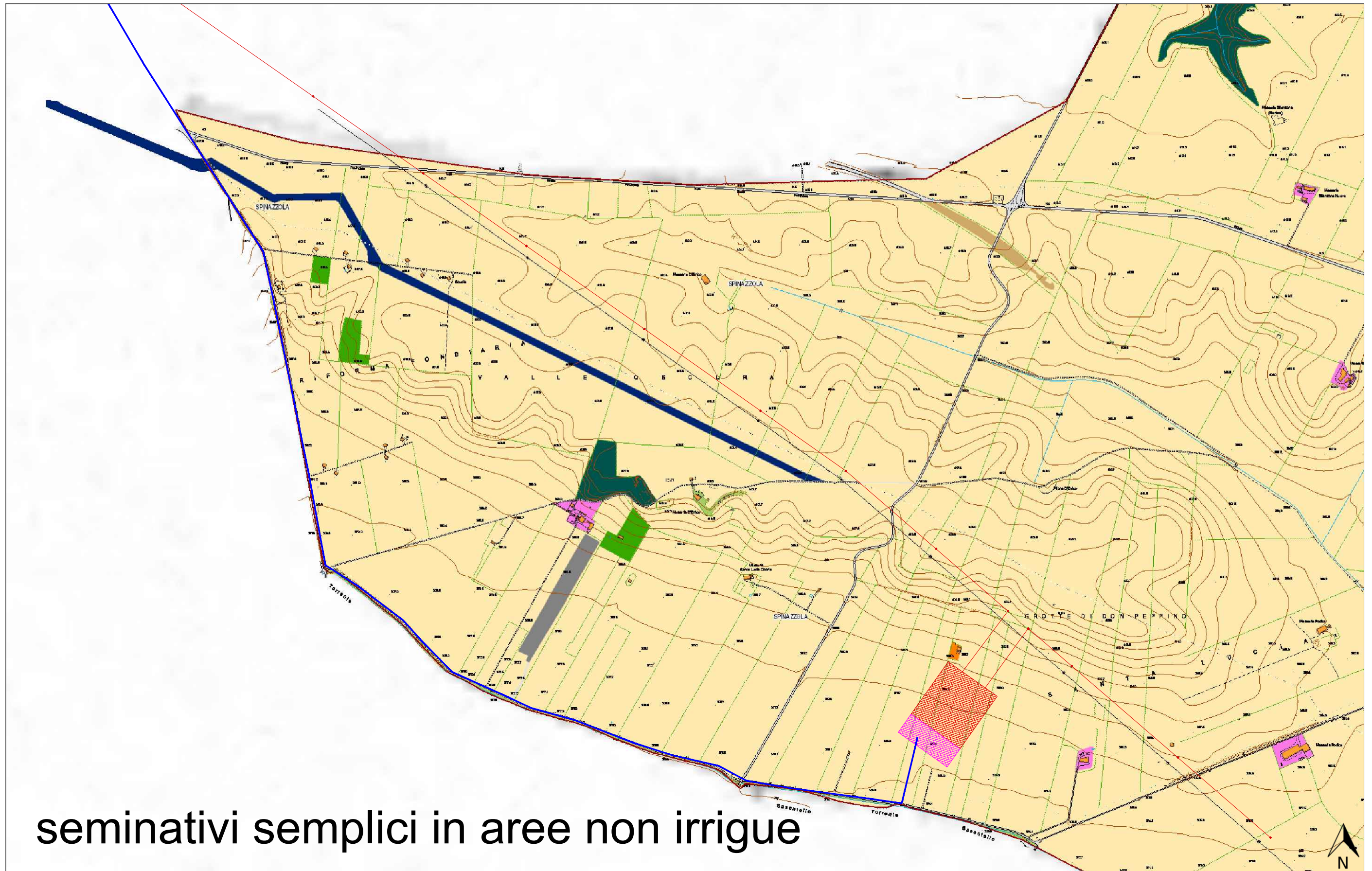
Foglio A3

Scala 1:10.000

Inquadramento del progetto rispetto alle Carte Pedologiche Derivate: Carbonati, Granulometria, Reazione e Tessitura



Inquadramento del progetto rispetto al territorio - USO DEL SUOLO REGIONE PUGLIA



seminativi semplici in aree non irrigue