



Proprietà: **wpd Daunia s.r.l.**
 Corso Italia, 63
 00198 - Roma
 Tel. +39 06 860 353.10
 e-mail: info@wpddaunia.it

Progettazione: **INSE**
 Viale Michelangelo, 72
 80129 Napoli
 TEL. 081 579 7998
 mail: tecnico.inse@gmail.com

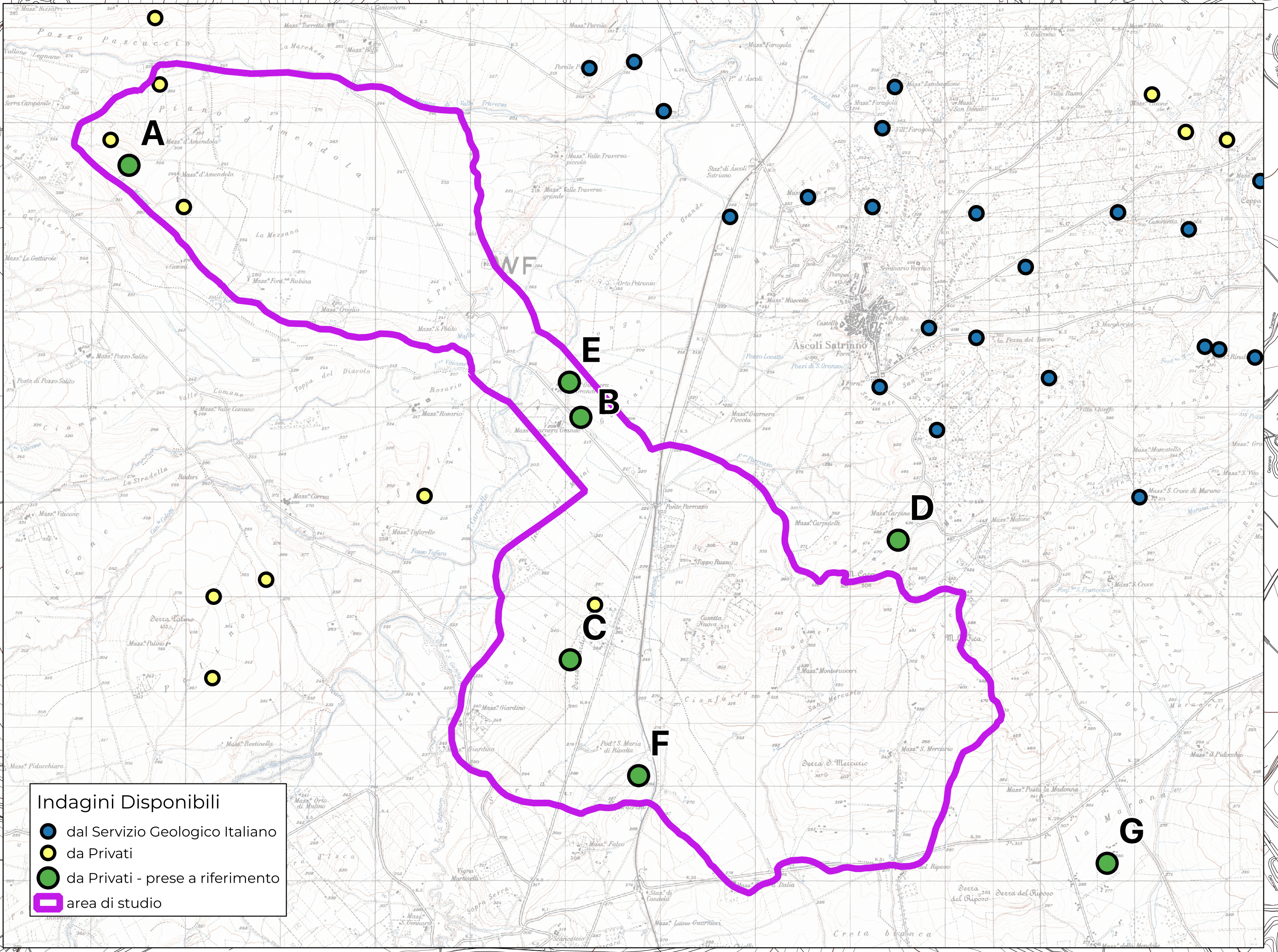
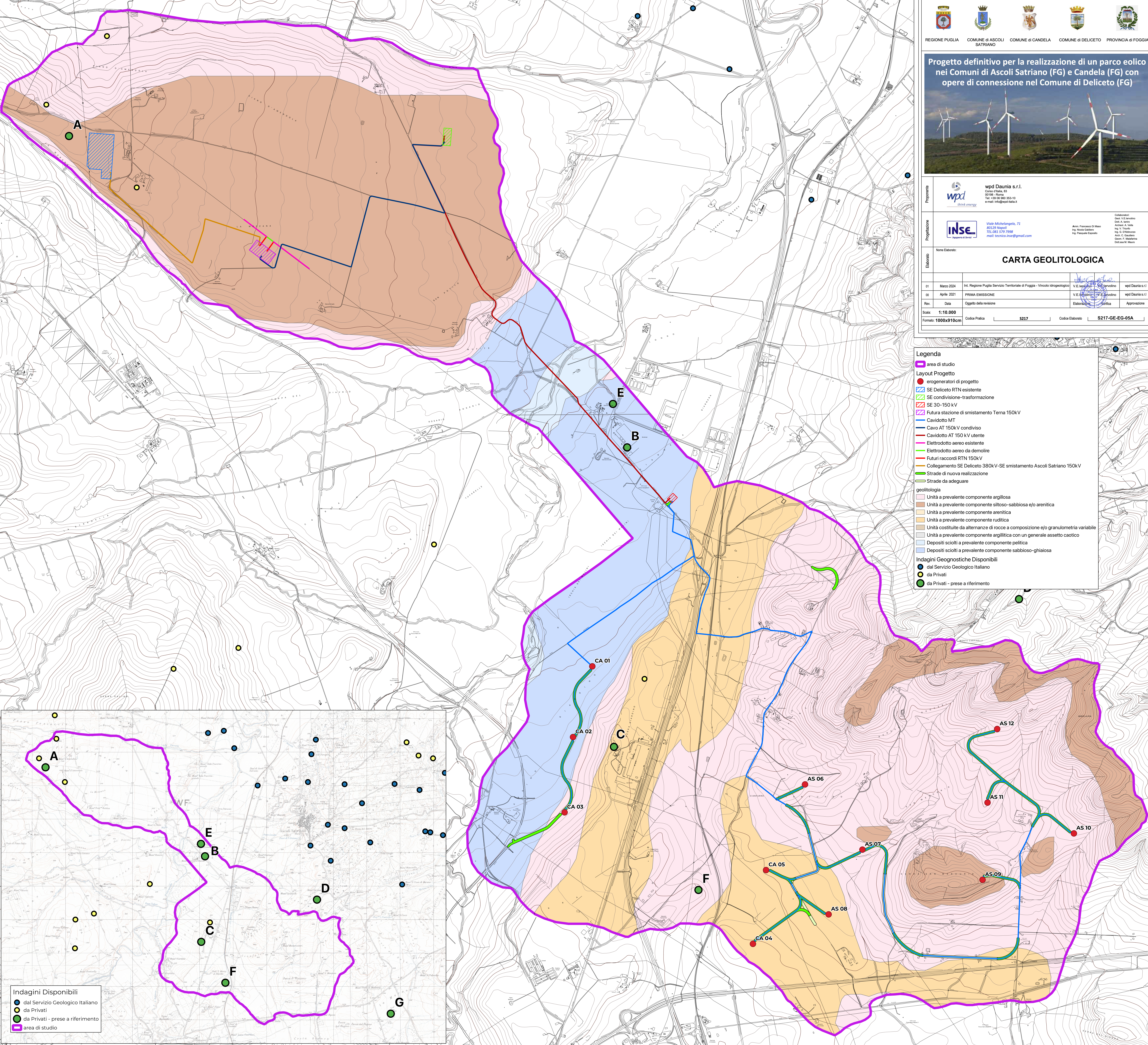
Amministratore: **Asm. Francesco Di Massimo**
 Ing. Nicola Galasso
 Ing. Pasquale Scapano

Collaboratori:
 Dott. V. Savino
 Dott. A. Vero
 Ing. G. Diabroto
 Ing. C. Scapano
 Geom. F. Madonna
 Dott. Leo M. Masini

Elaborato: **CARTA GEOLITOLGICA**

01	Marzo 2024	Int. Regione Puglia Servizi Territoriali di Foggia - Vincolo idrogeologico	V.E. INSE	wpd Daunia s.r.l.
00	Aprile 2021	PRIMA EMISSIONE	V.E. INSE	wpd Daunia s.r.l.
Rev.	Data	Oggetto della revisione	Elaborazione grafica	Approvazione
Scale:		1:10.000		
Formato:		1000x810cm	Codice Pratica: S217	Codice Elaborato: S217-GE-EG-05A

- Legenda**
- Layout Progetto**
- area di studio
 - erogeneratori di progetto
 - SE Deliceto RTN esistente
 - SE condizionale-trasformazione
 - SE 30-150 kV
 - Futura stazione di smistamento Terna 150kV
 - Cavidotto MT
 - Cavo AT 150kV condiviso
 - Cavidotto AT 150 kV utente
 - Elettrodotto aereo esistente
 - Elettrodotto aereo da demolire
 - Futuri raccordi RTN 150kV
 - Collegamento SE Deliceto 380kV-SE smistamento Ascoli Satriano 150kV
 - Strade di nuova realizzazione
 - Strade da adeguare
- geolitologia**
- Unità a prevalente componente argillosa
 - Unità a prevalente componente siliceo-sabbiosa e/o arenitica
 - Unità a prevalente componente arenitica
 - Unità a prevalente componente ruditica
 - Unità costituite da alternanze di rocce a composizione e/o granulometria variabile
 - Unità a prevalente componente argillitica con un generale assetto caotico
 - Depositi sciolti a prevalente componente pelitica
 - Depositi sciolti a prevalente componente sabbioso-gliaiosa
- Indagini Geognostiche Disponibili**
- dal Servizio Geologico Italiano
 - da Privati
 - da Privati - prese a riferimento



Indagini Disponibili

- dal Servizio Geologico Italiano
- da Privati
- da Privati - prese a riferimento
- area di studio