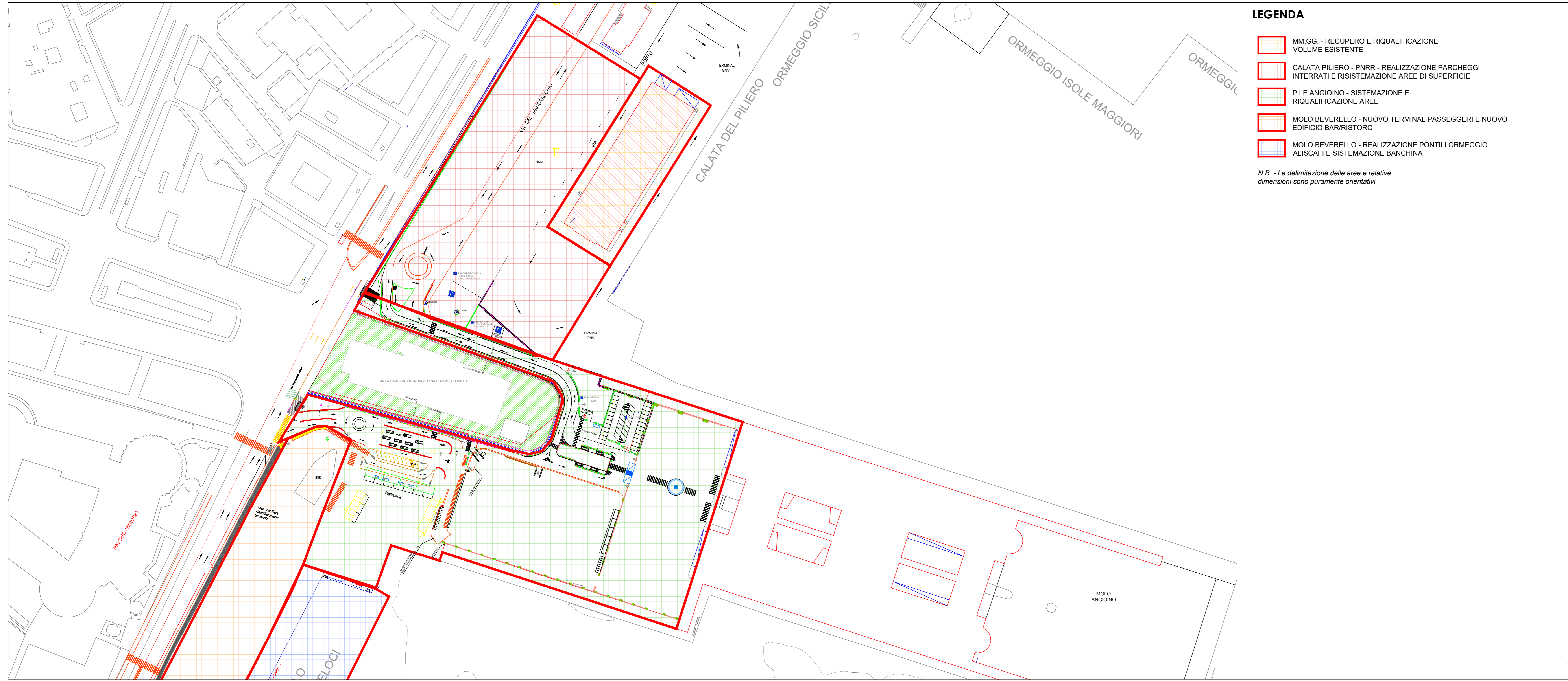


LEGENDA

- PNRR E ALTRI FINANZIAMENTI
- MAGAZZINI GENERALI
- PARCHEGGI INTERRATI
- COLD IRONING
- SISTEMAZIONE P.LE ANGIINO
- MOLO PISACANE LEVANTE
- CONSOLIDAMENTO DIGA FORANEA
- PROLUNGAMENTO DIGA FORANEA
- RACCORDI STRADALI E FERROVIARI LEVANTE
- P.LE IMMACOLATELLA
- TERMINAL NAPOLI
- G.N.V.
- TERMINAL TRAGHETTI NAPOLI
- BANCHINA PUBBLICA 21-22
- TERMINAL GESIL
- TERMINAL PALUMBO MOLO 28
- LA NUOVA MECCANICA NAVALE
- CAMEL
- TERMINAL PALUMBO MOLO 40
- MAGAZZINI GENERALI
- TERMINAL GAROLLA
- T.F.G.
- CONATECO
- SOTECO
- DARSENA VIGLIENA PETROLI

PLANIMETRIA DI INQUADRAMENTO INTERVENTI ZONA CALATA PILIERO



LEGENDA

- MM.GG. - RECUPERO E RIQUALIFICAZIONE VOLUME ESISTENTE
- CALATA PILIERO - PNRR - REALIZZAZIONE PARCHEGGI INTERRATI E SISTEMAZIONE AREE DI SUPERFICIE
- P.LE ANGIINO - SISTEMAZIONE E RIQUALIFICAZIONE AREE
- MOLO BEVERELLO - NUOVO TERMINAL PASSEGGERI E NUOVO EDIFICIO BAR/RISTORO
- MOLO BEVERELLO - REALIZZAZIONE PONTILI ORMEGGIO ALISCAFI E SISTEMAZIONE BANCHINA

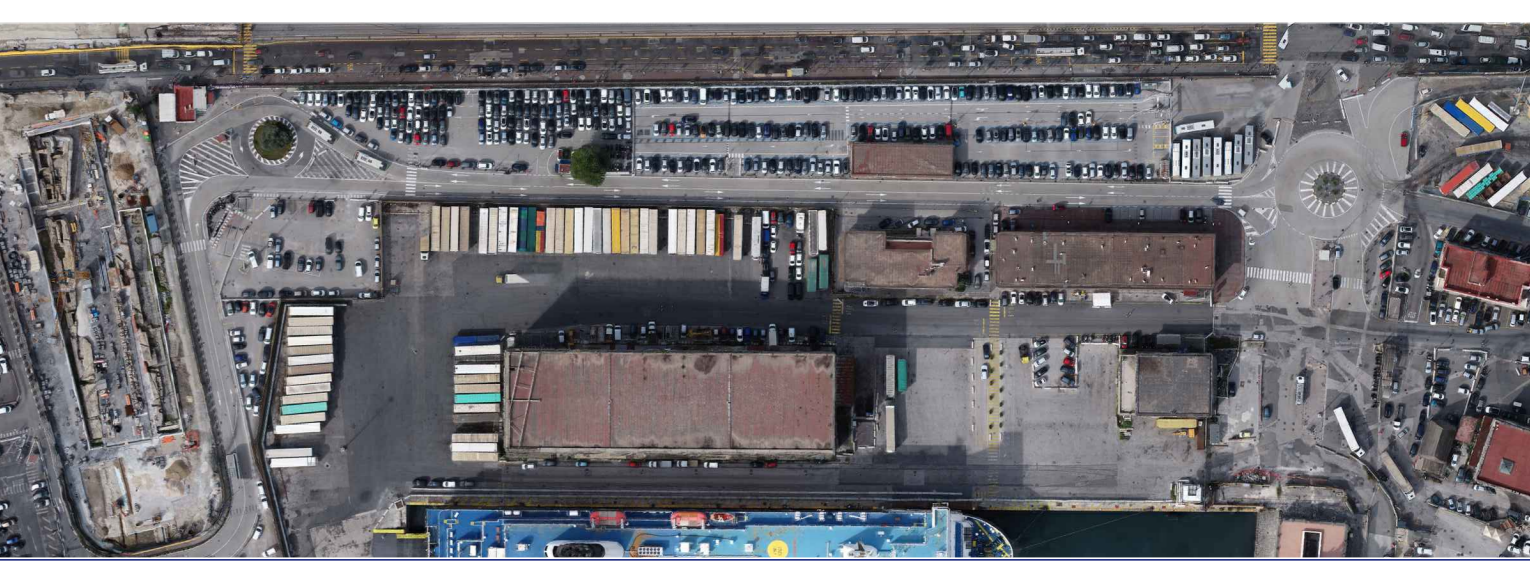
N.B. - La delimitazione delle aree e relative dimensioni sono puramente orientative



Accordo Quadro per affidamento di servizi tecnici di Progettazione, Direzione dei Lavori e Verifica della progettazione relativi a opere portuali, strade e ferrovie, potenziamento e riqualificazione degli immobili ed interventi di sostenibilità ambientale da realizzare nelle aree di competenza dell'Autorità di Sistema Portuale del Mar Tirreno Centrale
 Lotto n.4 - Potenziamento e riqualificazione degli immobili





Intervento di "Potenziamento e riqualificazione delle infrastrutture dell'area monumentale del porto di Napoli destinate al traffico passeggeri, alle attività portuali e di collegamento con la città - CUP - G12C2100123002 CIG-9105692EBC

PROGETTO DI FATTIBILITÀ TECNICA ED ECONOMICA



PARCHEGGIO CALATA PILIERO - 1° Primo stralcio funzionale

RESPONSABILE UNICO DEL PROCEDIMENTO
Arch. Biagina di Benedetto

Mandatario  coopprogetti	Mandatario  rpa	Mandatario  LRA	Mandatario  D'Agostino
PROGETTO DELLA PROVINCIA DI NAPOLI Sezione A N° A1740	PROGETTO DELLA PROVINCIA DI NAPOLI Sezione A N° A1740	PROGETTO DELLA PROVINCIA DI NAPOLI Sezione A N° A1740	PROGETTO DELLA PROVINCIA DI NAPOLI Sezione A N° A1740
DOCTORE INGEGNERE ALESSANDRO PLACI Ing. Alessandro Placi Settore Industriale	Arch. Lamberio Rossi Arch. Marco Farabollini Legge Regionalistica	Ing. Valentina D'Agostino Legge Regionalistica	Arch. Domenico De Maio Arch. Francesco De Maio Legge Regionalistica

Planimetria di Inquadramento interventi in corso di progettazione e/o di realizzazione promossi da AdSP MTC

22073	F	F04	ARC	SF	00	PL	03	A
COMMESSA	FASE	LOTTO	CATEGORIA	SOTTOCATEGORIA	PROGRESSIVO	TIPO ELABORATO	PROGRESSIVO	REVISIONE