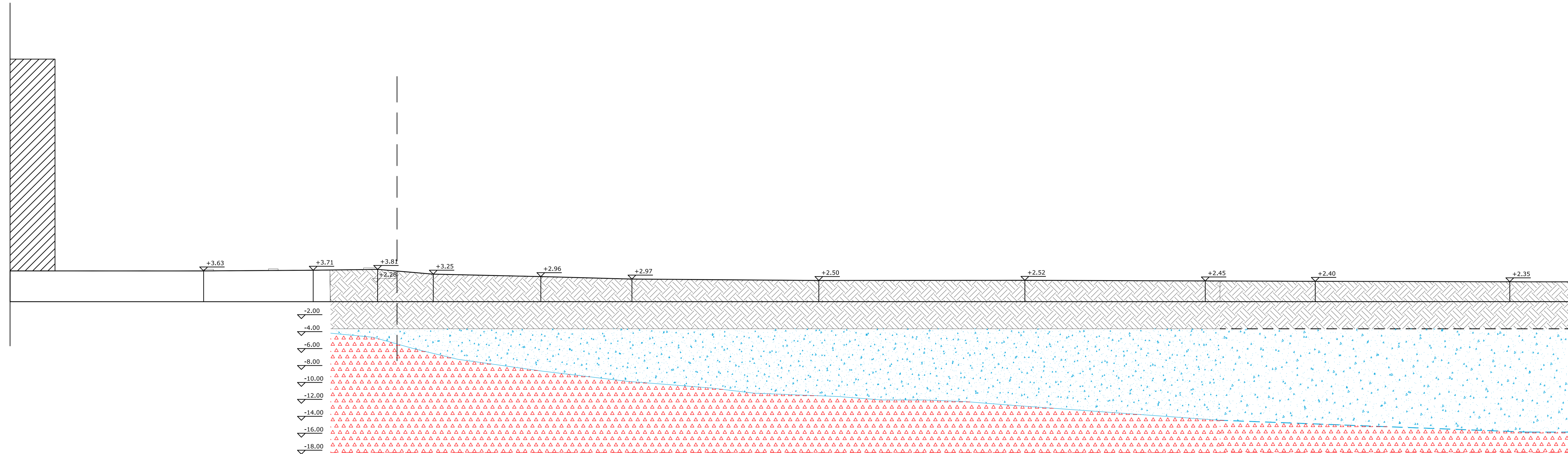
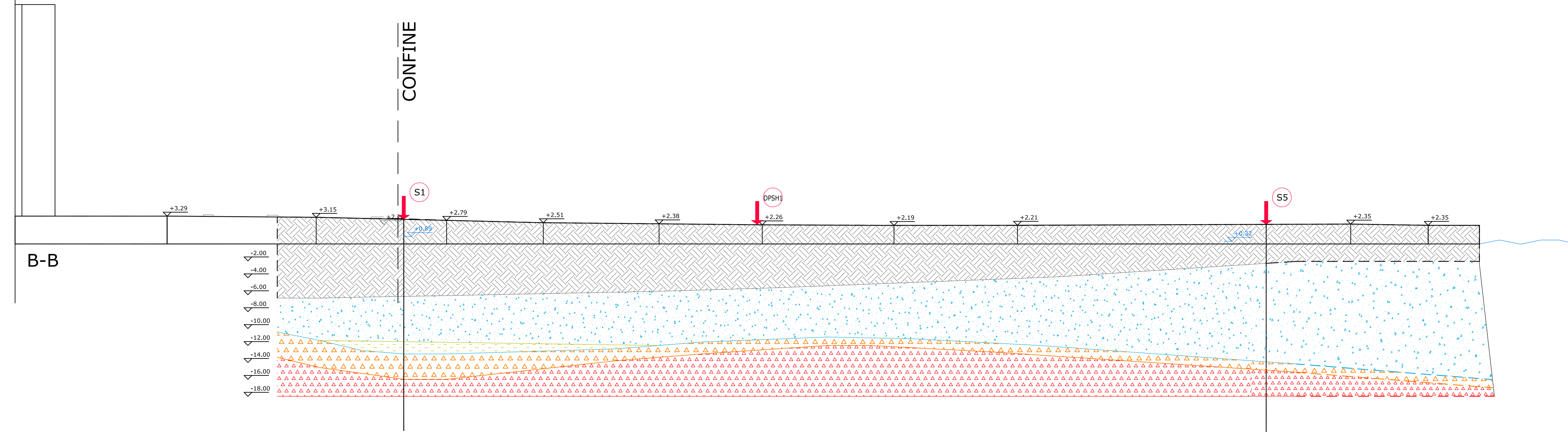


SEZIONE 1



SEZIONE 2



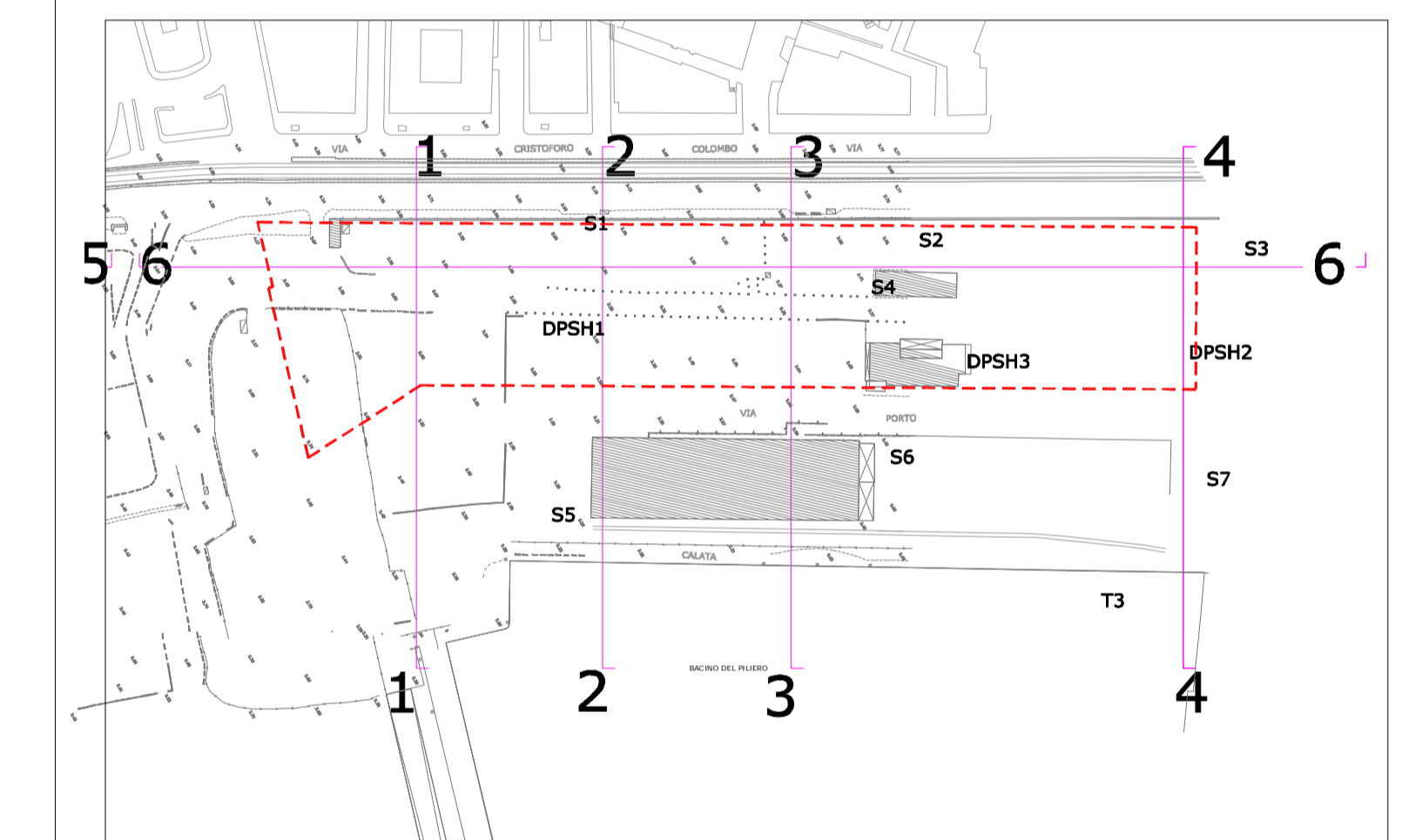
LEGENDA

SIGLA	AMBIENTE	LITOLOGIA
R	ANTROPICO	RIPORTI ANTROPICI: TERRENI DI RIPIORTO IN ASSETTO CAOTICO, COSTITUITI DA GRANULOMETRIE GROSSOLANE, CON ELEMENTI DECIMETRICI TUFACEI IN MATRICE DI ORIGINE PIROCLASTICA, FRAMMENTI DI LATERIZI, DA POCO A MEDIAMENTE ADDENSATO
SL	DEPOSITI MARINI DI SPIAGGIA EMERSA E SOMMERSA	SABBIE MEDIO-FINI: SABBIE MEDIO-FINI, LIMOSE, DI AMBIENTE MARINO, DI COLORE MARRONE-AVANA; AL TETTO AMBIENTE DI SPIAGGIA EMERSA, CON PRESENZA DI ELEMENTI ANTROPICI FLUTTANTI, MEDIAMENTE ADDENSATO
SG		SABBIE MEDIE GROSSOLANE: SABBIE MEDIO-GROSSOLANE, CON ELEMENTI GHIAIOSI, LOCALMENTE GHIAIE SABBIOSE, DI AMBIENTE MARINO, DI COLORE MARRONE-GRIGIASTRO, MEDIAMENTE ADDENSATO
C		CINERITE: CINERITE MEDIO-FINE, DI COLORE VERDASTRO, CON MINIMI FRAMMENTI LAVICI E POMICEI, MEDIAMENTE ADDENSATO
TGNA	SUBSTRATO DI ORIGINE VULCANICA	TUFO GIALLO NAPOLETANO ALTERATO ORIZZONTI SUPERFICIALI DEL TUFO GIALLO NAPOLETANO, DI COLORE GIALLO-VERDASTRO, CON DIFFUSI FENOMENI DI ALTERAZIONE, A MATRICE CINERITICA, CON SCORIE POMICEE E FRAMMENTI LAVICI, DA MEDIAMENTE CONSISTENTE A SEMILAPIDEO
TGN		TUFO GIALLO NAPOLETANO LAPIDEO TUFO GIALLO NAPOLETANO DI COLORE GIALLASTRO, A TESSITURA GROSSOLANA COSTITUITA DA ELEMENTI SCORICEI E LAVICI, IN MATRICE CINERITICA, LAPIDEO, DA MEDIAMENTE A POCO FRATTURATO

0.00 LIVELLO PIEZOMETRICO (m. s.l.m.)

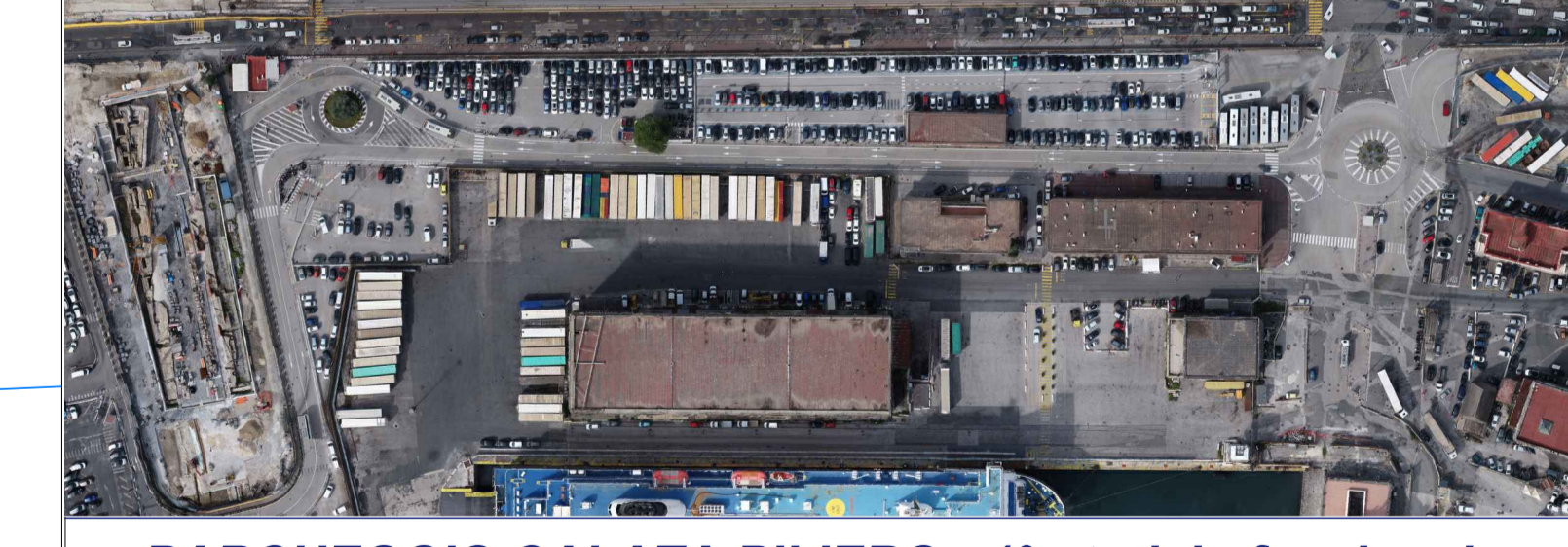
S5 Sondaggi geognostici (INDAGINE 2007)

DPH1 Penetrometrie dinamiche continue (INDAGINE 2007)



Accordo Quadro per affidamento di servizi tecnici di Progettazione, Direzione dei Lavori e Verifica della progettazione relativi a opere portuali, strade e ferrovie, potenziamento e riqualificazione degli immobili ed interventi di sostenibilità ambientale da realizzare nelle aree di competenza dell'Autorità di Sistema Portuale del Mar Tirreno Centrale
Lotto n.4 - Potenziamento e riqualificazione degli immobili
 Intervento di " Potenziamento e riqualificazione delle infrastrutture dell'area monumentale del porto di Napoli destinate al traffico passeggeri, alle attività portuali e di collegamento con la città - CUP - G12C2100123002 CIG-9105692EBC

PROGETTO DI FATTIBILITÀ TECNICA ED ECONOMICA



PARCHEGGIO CALATA PILIERO - 1° stralcio funzionale

RESPONSABILE UNICO DEL PROCEDIMENTO
 Arch. Biagina di Benedetto

<p>Mandatario COMUNE DI NAPOLI Settore A N° A1740 Dott. Alessandro Placucci SETTORE CIVILE E AMBIENTALE SETTORE INDUSTRIA E ATTIVITÀ ECONOMICHE</p>	<p>Stipendiario mpa Strada del Colli 80132 Perugia Ing. Dino Bonadies Legale Rappresentante</p>	<p>Stipendiario LR4 Società di Consulenza Via Giuseppe Verdi, 20 83100 Avellino (AV) Arch. Marco Taraballo Legale Rappresentante</p>	<p>Stipendiario MA Società di Consulenza Via Ogliastra, 29 84100 Salerno (SA) Arch. Domenico De Maio Legale Rappresentante</p>
--	---	---	---

Elaborato: Geologia, Geotecnica e sismica
 Sezioni geologiche
 Scala: 1:200

22073	F	F04	GEO	GE	00	SG	01	A
COMMESSA	FASE	LOTTO	CATEGORIA	SOTTOCATEGORIA	PROGRESSIVO	TIPO ELABORATO	PROGRESSIVO	REVISIONE
A	EMMISSIONE	01/09/2023	M. Mandaglio	E. Costa	A. Placucci			
	REVISIONE		REDAITTO	APPROVATO	AUTORIZZATO			