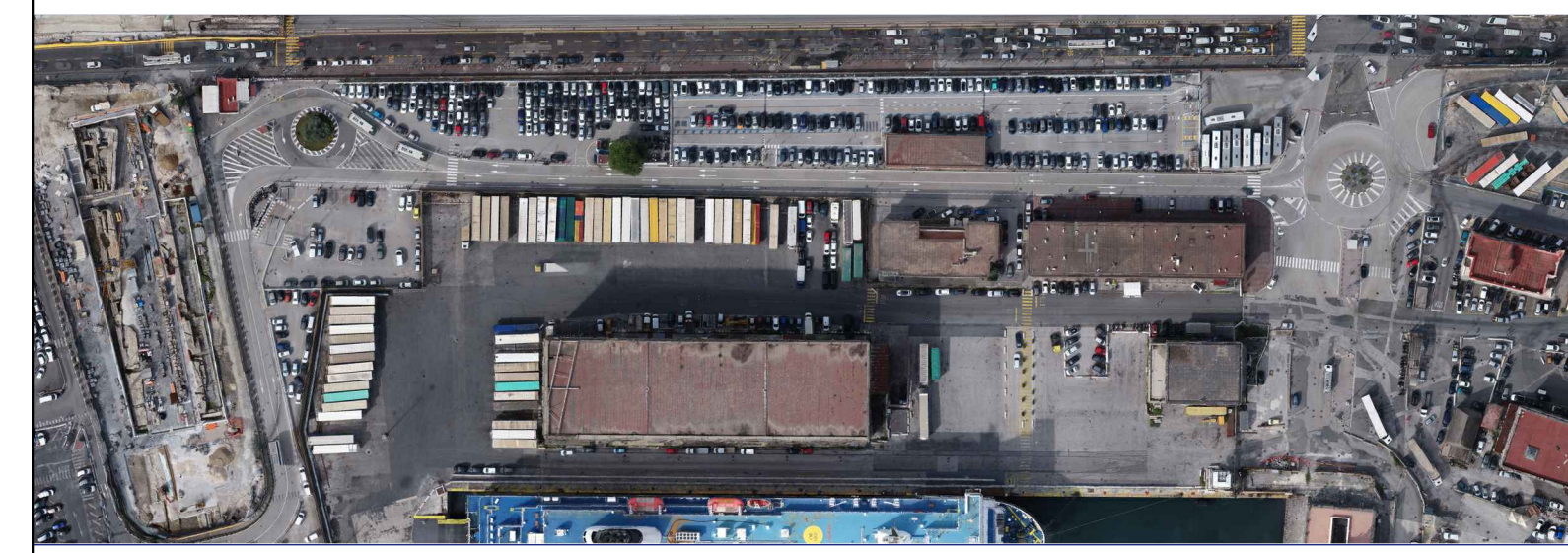


- Legenda**
- Area di intervento
 - Aree stabili suscettibili di amplificazioni locali**
 - Zona 1
 - Zona 2
 - Zona 3
 - Zona 4
 - Zona 5
 - Zona 6
 - Zona 7
 - Zona 8
 - Zona 9
 - Zona 10
 - Zona 11
 - Zona 12
 - Zona 13
 - Zona 14
 - Zona 15
 - Zona 16
 - Zona 17-98
 - Zona 17-99
 - Aree instabili suscettibili di liquefazione
 - Za Liquefazioni
 - Elementi puntuali**
 - CavitA sepolta isolata
 - Faglie**
 - Faglia diretta non att. (presunta)
 - Faglia diretta att. (presunta)
 - Traccia sez. geol. rappresent. del mod. di sottos.


Accordo Quadro per affidamento di servizi tecnici di Progettazione, Direzione dei Lavori e Verifica della progettazione relativi a opere portuali, strade e ferrovie, potenziamento e riqualificazione degli immobili ed interventi di sostenibilità ambientale da realizzare nelle aree di competenza dell'Autorità di Sistema Portuale del Mar Tirreno Centrale
Lotto n.4 - Potenziamento e riqualificazione degli immobili
Intervento di " Potenziamento e riqualificazione delle infrastrutture dell'area monumentale del porto di Napoli destinate al traffico passeggeri, alle attività portuali e di collegamento con la città - CUP - G12C2100123002 CIG:9105692EBC



PARCHEGGIO CALATA PILIERO - 1° stralcio funzionale

RESPONSABILE UNICO DEL PROCEDIMENTO
Arch. Biagina di Benedetto

<p>Mandatario INGEGNERI DELLA PROVINCIA di NAPOLI cooprogetti</p> <p>Sezione A Via... 00186 Roma (RM) N° A1740</p> <p>DOTTORE INGEGNERE ALESSANDRO PLACUCCI SETTORE CIVILE E AMBIENTALE SETTORE INDUSTRIALE SETTORE DI ATTIVITÀ PROFESSIONALI</p> <p>Ing. Alessandro Placucci Legale Rappresentante</p>	<p>Mandatario spa</p> <p>A s.r.l. Via... 00186 Roma (RM) N° A1740</p> <p>DOTTORE INGEGNERE DINO BONADIES SETTORE CIVILE E AMBIENTALE SETTORE INDUSTRIALE SETTORE DI ATTIVITÀ PROFESSIONALI</p> <p>Ing. Dino Bonadies Legale Rappresentante</p>	<p>Mandatario LRA</p> <p>Rossi Associati Via... 00186 Roma (RM) N° A1740</p> <p>DOTTORE INGEGNERE MICHELE MANDAGLIO SETTORE CIVILE E AMBIENTALE SETTORE INDUSTRIALE SETTORE DI ATTIVITÀ PROFESSIONALI</p> <p>Arch. Lamberto Rossi Arch. Marco Tarabella Legale Rappresentante</p>	<p>Mandatario D'Agostino Associati s.r.l.</p> <p>Via Giuseppe Verdi, 20 83100 Avellino (AV)</p> <p>Ing. Valentina D'Agostino Legale Rappresentante</p>	<p>Mandatario Arch. Domenico De Maio</p> <p>Via Ogliara, 29 84100 Salerno (SA)</p> <p>Arch. Domenico De Maio Libero Professionista</p>
---	--	---	---	---

Elaborato: Geologia, Geotecnica e Sismica
Geologia, Geotecnica e Sismica
Carta di microzonazione sismica

Scala: 1:5 000

22073	F	F04	GEO	GE	00	PL	02	B
COMMESSA	FASE	LOTTO	CATEGORIA	SOTTOCATEGORIA	PROGRESSIVO	TIPO ELABORATO	PROGRESSIVO	REVISIONE

B	Revisione RC_02_02	Febbraio 2024	M. Mandaglio	M. Mandaglio	A. Placucci
4	Emissione	Ottobre 2023	M. Mandaglio	M. Mandaglio	A. Placucci
REV.	EMISSIONE	DATA	REDATTO	APPROVATO	AUTORIZZATO