

Carta idrogeologica con indicazione dei complessi idrogeologici (insieme di termini litologici simili, aventi una comprovata unità spaziale e giacitura, un prevalente tipo di permeabilità comune ed un grado di permeabilità relativa che si mantiene in un campo di variazione piuttosto ristretto), delle isopiezometriche (linee di uguale quota assoluta (m.s.l.m) della superficie piezometrica) e degli assi di deflussi della falda

INQUADRAMENTO TERRITORIALE E AMMINISTRATIVO

- Laghi
- Confini Comunali Provincia
- Confini Comunali Regione

IDROGEOLOGIA

- Isopiezometriche m.s.l.m.
- Assi di deflusso della falda

Complessi Idrogeologici

- Permeabilità elevata
- Permeabilità media
- Permeabilità ridotta
- Permeabilità variabile

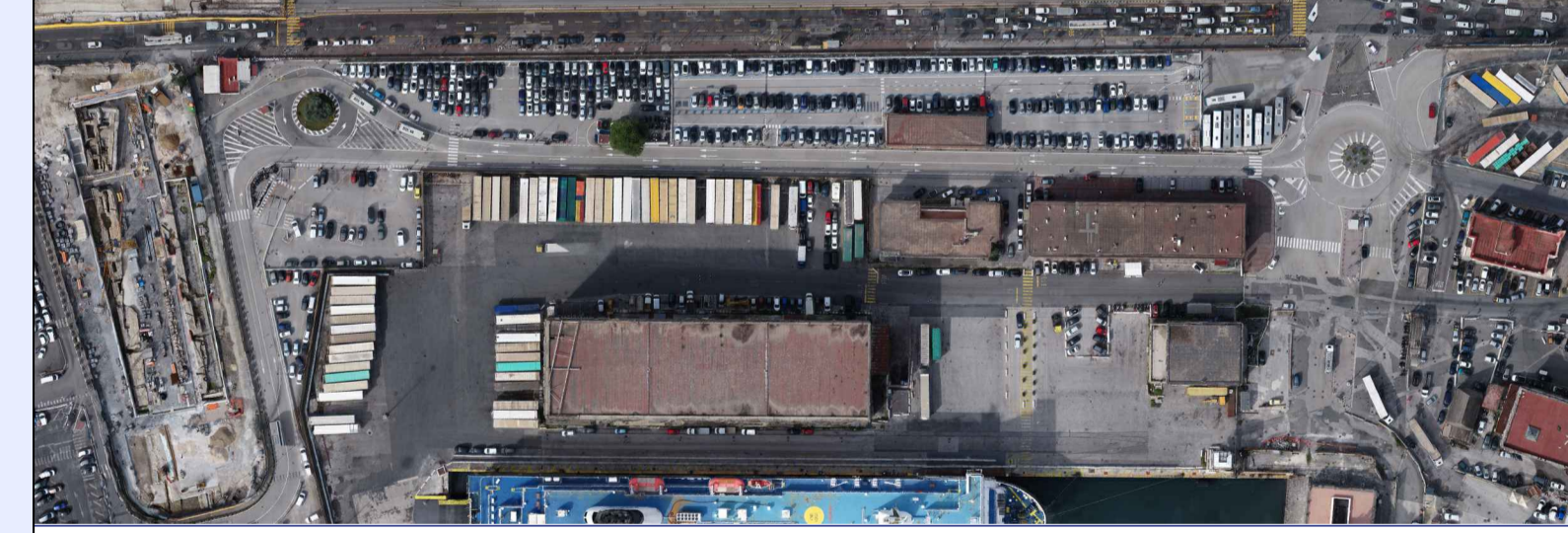
AREA D'INTERVENTO PILIERO



Accordo Quadro per affidamento di servizi tecnici di Progettazione, Direzione dei Lavori e Verifica della progettazione relativi a opere portuali, strade e ferrovie, potenziamento e riqualificazione degli immobili ed interventi di sostenibilità ambientale da realizzare nelle aree di competenza dell'Autorità di Sistema Portuale del Mar Tirreno Centrale
Lotto n.4 - Potenziamento e riqualificazione degli immobili

Intervento di " Potenziamento e riqualificazione delle infrastrutture dell'area monumentale del porto di Napoli destinate al traffico passeggeri, alle attività portuali e di collegamento con la città - CUP - G12C2100123002 CIG:9105692EBC

PROGETTO DI FATTIBILITÀ TECNICA ED ECONOMICA



PARCHEGGIO CALATA PILIERO - 1° stralcio funzionale

RESPONSABILE UNICO DEL PROCEDIMENTO
 Arch. Biagina di Benedetto

<p>Mandatario INGENERI DELLA PROVINCIA cooprogetti rpa Via Thomas More 10, 06024 Gubbio (PG) Sezione A N° A1740 DOTT. INGEGNERE ALESSANDRO PLACUCCI SETTORE CIVILE E AMBIENTALE SETTORE INDUSTRIALE SETTORE DELL'INFORMAZIONE Ing. Alessandro Placucci Legale Rappresentante</p>	<p>Mandatario LRA SOCIETÀ PER AZIONI MICHELE MANDAGLIO ALDO COSTA Arch. Lamberto Rossi Arch. Marco Tarabella Legale Rappresentante</p>	<p>Mandatario D'Agostino Associati s.r.l. Via Giuseppe Verdi, 20 83100 Avellino (AV) Ing. Valentina D'Agostino Legale Rappresentante</p>	<p>Mandatario Arch. Domenico De Maio Via Ogliara, 29 84100 Salerno (SA) Arch. Domenico De Maio Libero Professionista</p>
--	--	--	--

Elaborato: Idrologia e Idraulica
 Idrologia e idraulica
 Carta idrogeologica

Scala: 1:5.000

22073	F	F04	IDR	ID	00	CG	01	B
COMMESSA	FASE	LOTTO	CATEGORIA	SOTTOCATEGORIA	PROGRESSIVO	TIPO ELABORATO	PROGRESSIVO	REVISIONE

8	Revisione RC_01_01	Dicembre 2023	M. Mandaglio
9	Emissione	Ottobre 2023	E. Costa
REV.	EMISSIONE	DATA	REDATTO
			APPROVATO
			AUTORIZZATO

