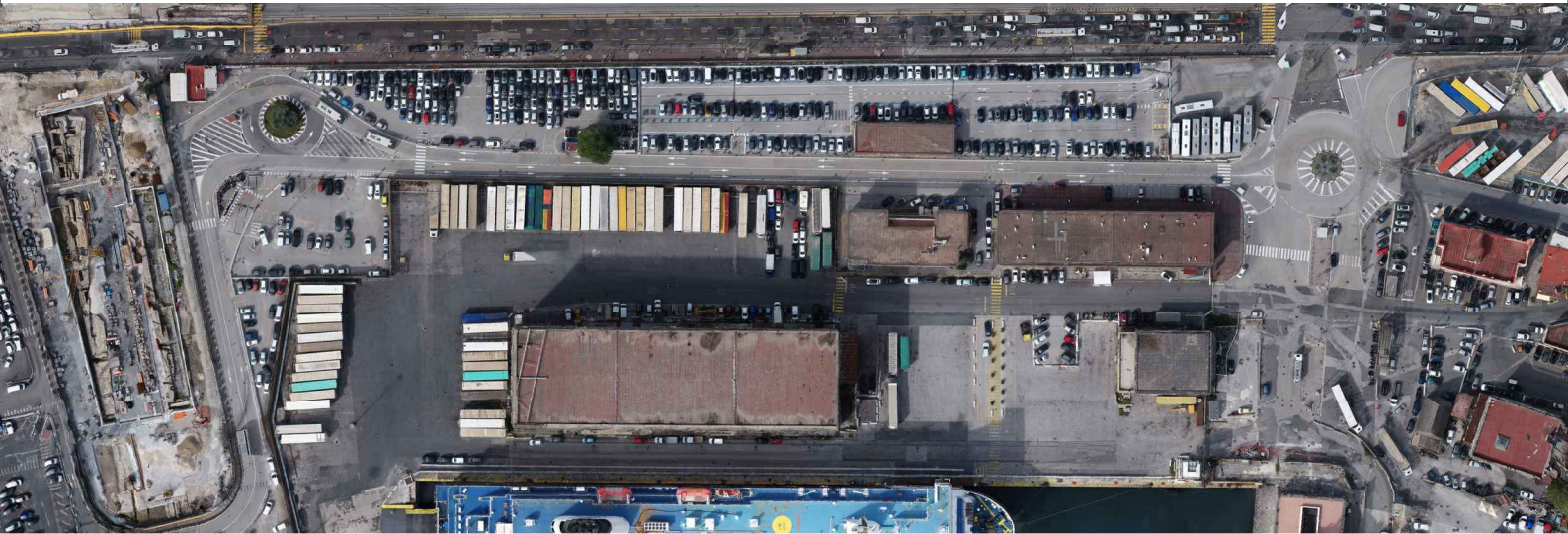


Accordo Quadro per affidamento di servizi tecnici di Progettazione, Direzione dei Lavori e Verifica della progettazione relativi a opere portuali, strade e ferrovie, potenziamento e riqualificazione degli immobili ed interventi di sostenibilità ambientale da realizzare nelle aree di competenza dell'Autorità di Sistema Portuale del Mar Tirreno Centrale
Lotto n.4 - Potenziamento e riqualificazione degli immobili

Intervento di " Potenziamento e riqualificazione delle infrastrutture dell'area monumentale del porto di Napoli destinate al traffico passeggeri, alle attività portuali e di collegamento con la città - CUP - G12C2100123002 CIG:9105692EBC

PROGETTO DI FATTIBILITÀ TECNICA ED ECONOMICA



PARCHEGGIO CALATA PILIERO - 1° stralcio funzionale

RESPONSABILE UNICO DEL PROCEDIMENTO

Arch. Biagino di Benedetto

Mandatario



Coopprogetti S.p.A.
Via Thomas Alva Edison 15
06024 Gubbio (PG)

Ing. Alessandro Placucci
Legale Rappresentante

Mandante



RPA s.r.l.
Via dei Colli, 1/A
06132 Perugia (PG)

Ing. Dino Bonadies
Legale Rappresentante

Mandante



Lamberto Rossi Associati
Via Telesio, 17
20145 Milano (MI)

Arch. Lamberto Rossi
Arch. Marco Tarabella
Legale Rappresentante

Mandante



D'Agostino Associati s.r.l.
Via Giuseppe Verdi, 20
83100 Avellino (AV)

Ing. Valentina D'Agostino
Legale Rappresentante

Mandante



Arch. Domenico De Maio
Via Ogliastra, 29
84100 Salerno (SA)

Arch. Domenico De Maio
Libero Professionista



Elaborato: Documentazione tecnico-economica
Documentazione tecnico-economica
Quadro tecnico - economico -Fase 1

Scala: R

22073	F	F04	CMS	CM	01	QE	01	B
COMMESSA	FASE	LOTTO	CATEGORIA	SOTTOCATEGORIA	PROGRESSIVO	TIPO ELABORATO	PROGRESSIVO	REVISIONE

B	Revisione RC_01_01	Dicembre 2023	E. Costa	E. Costa	A. Placucci
A	Emissione	Ottobre 2023	E. Costa	E. Costa	A. Placucci
REV.	EMISSIONE	DATA	REDATTO	APPROVATO	AUTORIZZATO

QUADRO ECONOMICO

Accordo Quadro per affidamento di servizi tecnici di Progettazione, Direzione dei Lavori e Verifica della progettazione relativi a opere portuali, strade e ferrovie, potenziamento e riqualificazione degli immobili ed interventi di sostenibilità ambientale da realizzare nelle aree di competenza dell'Autorità di Sistema Portuale del Mar Tirreno Centrale
Lotto n.4 - Potenziamento e riqualificazione degli immobili

Intervento di " Potenziamento e riqualificazione delle infrastrutture dell'area monumentale del porto di Napoli destinate al traffico passeggeri, alle attività portuali e di collegamento con la città - FASE 1

PROGETTO PROGETTO DI FATTIBILITÀ TECNICA ED ECONOMICA

A) LAVORI A BASE D'ASTA

A1 - Importo lavori da stima (a corpo)	€	20,970,653.78
A2 - Oneri di Sicurezza per l'attuazione del PSC (non soggetti a ribasso)	€	563,377.52
A3 - Progettazione Esecutiva e Coord. Sic. in fase di Progettazione, al lordo di spese e oneri accessori (escluso IVA e oneri previdenziali)	€	479,758.70
Totale importo LAVORI A BASE D'ASTA	€	22,013,790.00

B) SOMME A DISPOSIZIONE

B1 - Imprevisti (3% di A)	€	360,881.80
B2 - Accantonamento per revisione prezzi	€	425,000.00
B3 - Spese tecniche al netto del 52,46% offerto dal RTP aggiudicatario dell'A.Q. per la redazione del PFTE e Coord. Sic. in fase di Progettazione, al lordo di spese e oneri accessori (escluso IVA e Oneri previdenziali)	€	419,448.36
B4 - Spese tecniche al netto del 52,46% offerto dal RTP aggiudicatario dell'A.Q. per Direzione Lavori e Coord. Sic. in fase di Esecuzione (escluso Spese e oneri accessori, IVA e oneri previdenziali)	€	428,229.30
B5 - Indagini geotecniche e ambientali propedeutiche alla progettazione (escluso IVA)	€	86,004.92
B6 - Incentivo funzioni tecniche interne, art.113 d.lgs. 50/2016 (2% di A)	€	440,275.80
B7 - Accantonamento ex art. 205 D.Lgs 50/16	€	135,439.84
B8 - Spese per editing, riproduzioni, ecc (escluso IVA)	€	16,393.44
B9 - Spese pubblicità e gara (escluso IVA)	€	20,491.80
B10 - Commissione giudicatrice (escluso Spese e oneri accessori, IVA e oneri previdenziali)	€	45,454.55
B11 - Collaudi (escluso Spese e oneri accessori, IVA e oneri previdenziali)	€	73,770.49
B12 - Accertamenti di laboratorio, prove di carico, verifiche ecc (escluso IVA)	€	40,983.61
B13 - Oneri conferimento a discarica (su fattura)	€	590,909.09
B14 - Allacciamenti e risoluzione interferenze (escluso IVA)	€	272,727.27
B15 - Spese per attività di consulenza e supporto (escluso Spese e oneri accessori)	€	40,983.61
B16 - Contributo ANAC	€	800.00
Totale importo SOMME A DISPOSIZIONE	€	3,397,793.89

C) ONERI FISCALI

C1 - IVA su Imprevisti (22% di B1)	€	79,394.00
C2.1 - Contributo previdenziale su Progettazione Esecutiva e Coord. Sic. in fase di Progettazione (4% di A3)	€	19,190.35
C2.2 - Contributo previdenziale su Spese Tecniche di progettazione - PFTE e Coord. Sic. in fase di Progettazione (4% di B3)	€	16,777.93
C2.3 - Contributo previdenziale su Spese Tecniche di direzione lavori e Coord. Sic. in fase di Esecuzione (4% di B4)	€	17,129.17
C3.1 - IVA su Progettazione Esecutiva e Coord. Sic. in fase di Progettazione (22% di A3 + C2.1)	€	109,768.79
C3.2 - IVA su Spese Tecniche di progettazione - PFTE e Coord. Sic. in fase di Progettazione (22% di B3 + C2.2)	€	95,969.78
C3.3 - IVA su Spese Tecniche di direzione lavori e Coord. Sic. in fase di Esecuzione (22% di B4 + C2.3)	€	97,978.86
C4 - IVA su Indagini geotecniche e ambientali (22% di B5)	€	18,921.08
C5 - IVA Spese per editing, riproduzioni e spese pubblicità e gara (22% di B8 + B9)	€	8,114.75
C6 - IVA Commissione giudicatrice (10% di B10)	€	4,545.45
C7 - IVA Collaudi (22% di B11)	€	16,229.51
C8 - IVA su indagini e prove laboratorio, prove di carico, verifiche (22% di B12)	€	9,016.39
C9 - IVA su oneri conferimento a discarica (10% di B13)	€	59,090.91
C10 - IVA su allacciamenti e risoluzione interferenze (10% di B14)	€	27,272.73
C11 - IVA spese per attività di consulenza e supporto (22% di B15)	€	9,016.39
Totale ONERI FISCALI	€	588,416.11

TOTALE GENERALE INTERVENTO (IVA inclusa) € **26,000,000.00**