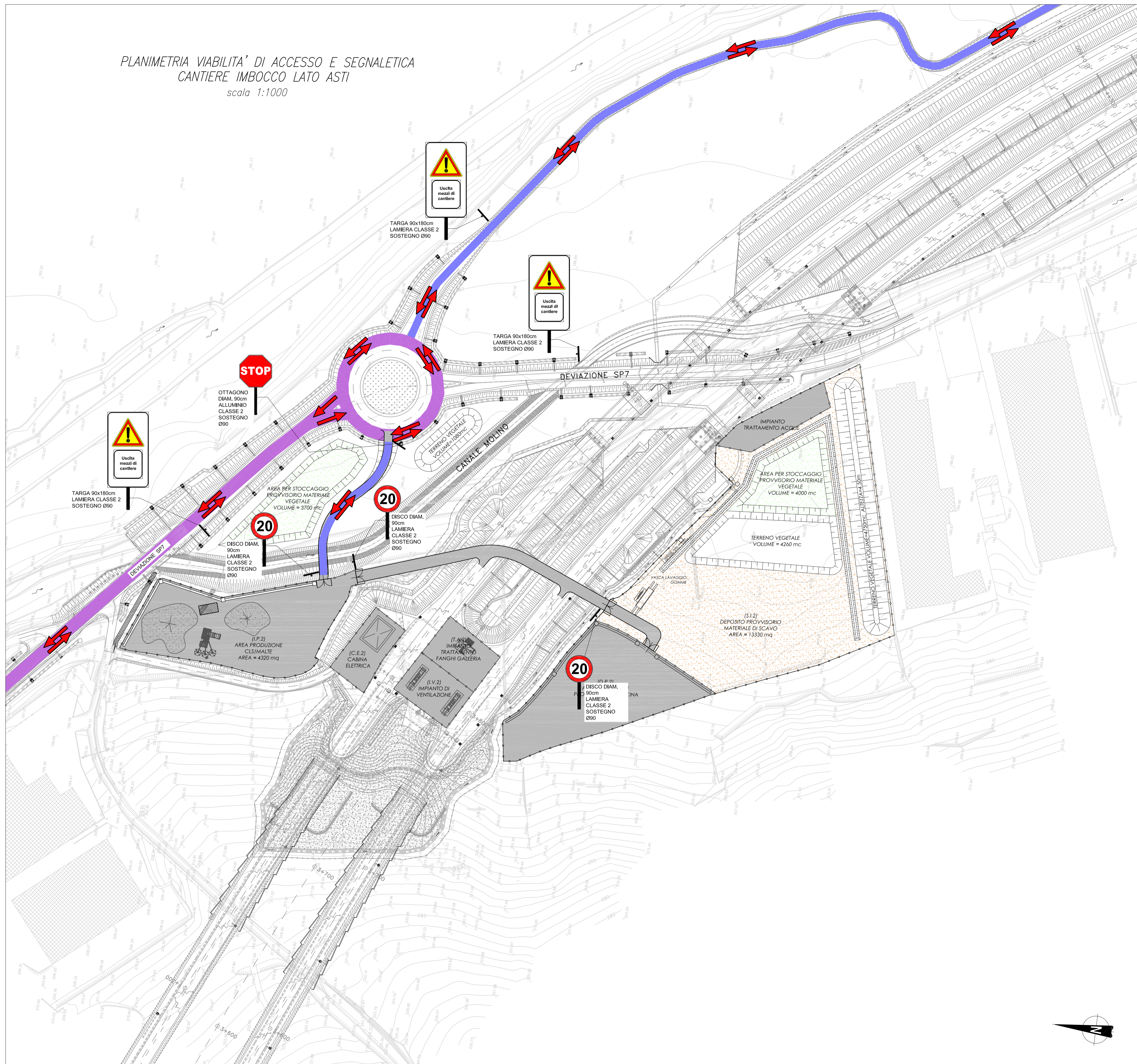


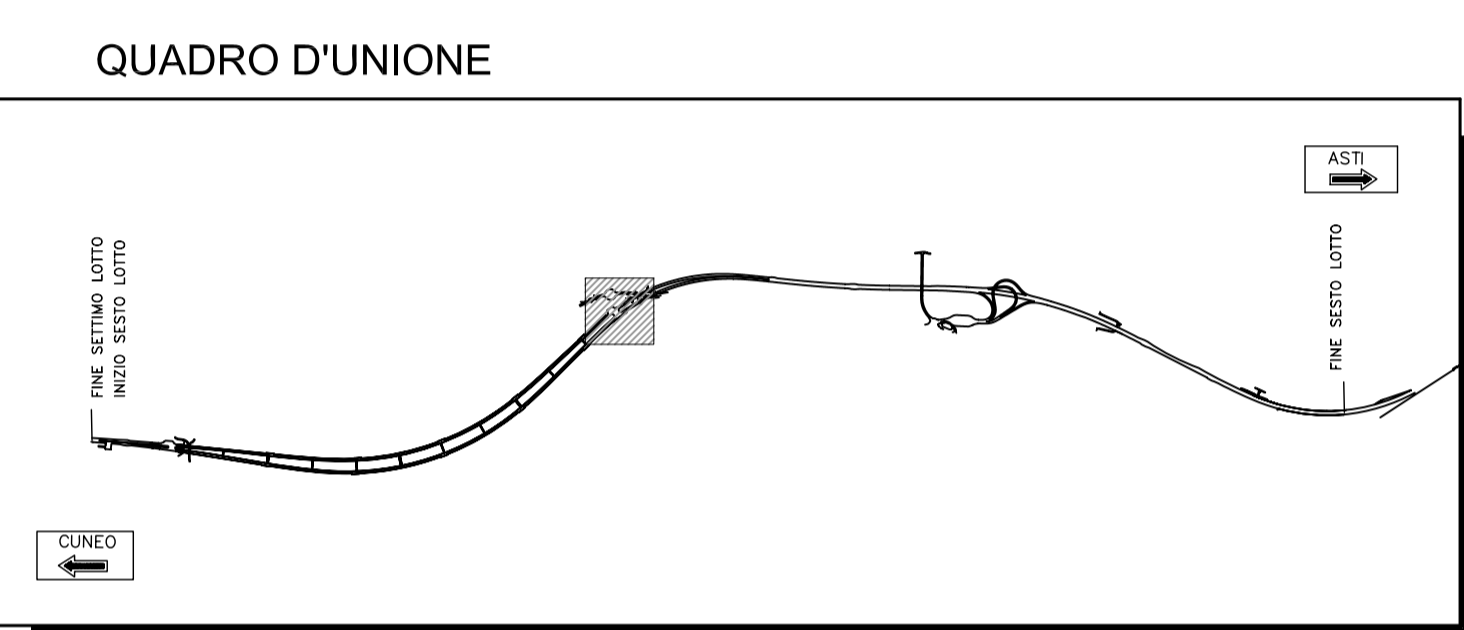
PLANIMETRIA VIABILITA' DI ACCESSO E SEGNALETICA
CANTIERE IMBOCCO LATO ASTI
scala 1:1000



LEGENDA

VIABILITA' DI CANTIERE

- VARIANTI VIABILITA' ESISTENTE
- VIABILITA' ESISTENTE
- NUOVE PISTE
- ADEGUAMENTO STRADE ESISTENTI
- SENSO DI MARCIA SU PISTE DI CANTIERE



AUTOSTRADA ASTI - CUNEO S.p.A.

PROVINCIA DI ASTI

REGIONE PIEMONTE

PROVINCIA DI CUNEO

**COLLEGAMENTO AUTOSTRADALE
ASTI - CUNEO**

TRONCO II A21 (ASTI EST) - A6 (MARENE)
LOTTO 6 RODDI - DIGA ENEL

VERIFICA DI ASSOGGETTABILITA' EX ART. 20 D.LGS. 152/06
STRALCIO DEL PROGETTO ESECUTIVO
CANTIERIZZAZIONE

CANTIERE IMBOCCO LATO ASTI: VIABILITA' DI ACCESSO E SEGNALETICA

Aggiornato: 00	Data: Marzo 2014	Descrizione: EMISSIONE	Redatto: L.Barberis	Controllato: S.Ossezia	Approvato: E.Ghislandi	Codice: 2,6	Elaborato: E - d H.1.2.10
Aggiornato:	Data:	Descrizione:	Redatto:	Controllato:	Approvato:	Lotto:	Prog. Tipo
Aggiornato:	Data:	Descrizione:	Redatto:	Controllato:	Approvato:	Data: MARZO 2014	
Aggiornato:	Data:	Descrizione:	Redatto:	Controllato:	Approvato:	Scala: 1:10000	

SINA

PROGETTISTA e RESP. INTEGRAZIONE PRESTAZIONI SPECIALISTICHE:
Dott. Ing. Enrico Ghislandi
Albo di Milano
N° A 16993

CONCESSIONARIA:
AUTOSTRADA ASTI - CUNEO S.p.A.