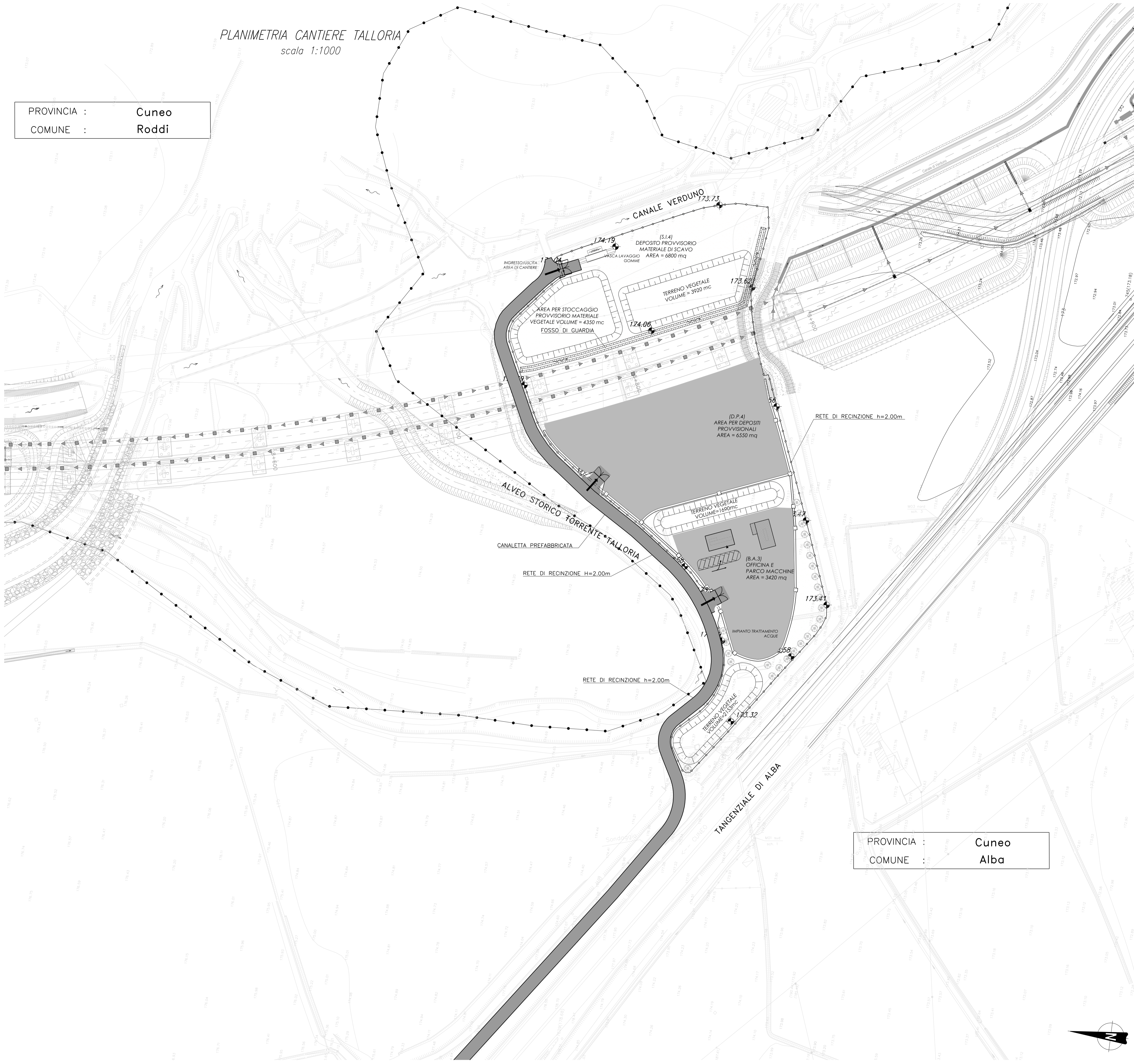


PLANIMETRIA CANTIERE TALLORIA
scala 1:1000

PROVINCIA : Cuneo
COMUNE : Roddi



PROVINCIA : Cuneo
COMUNE : Alba

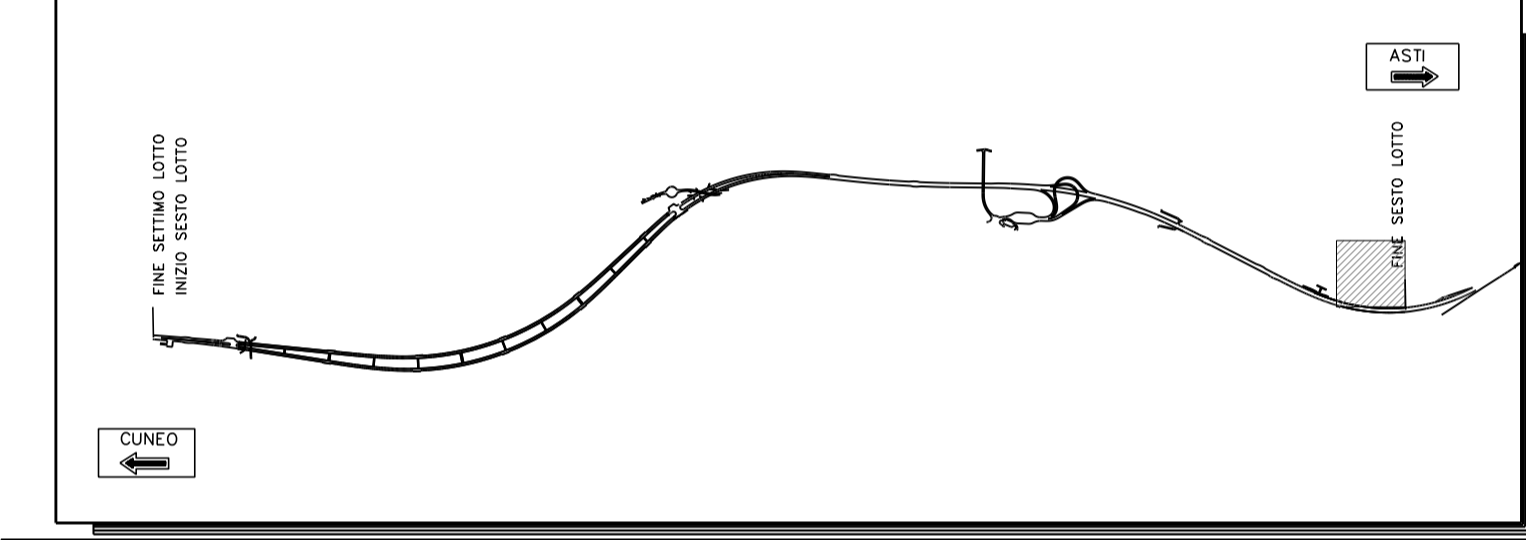
IL RILIEVO TOPOGRAFICO CELERIMETRICO, IN COORDINATE LOCALI, E' STATO INTEGRATO CON AEROFOTOGRAMMETRICO DI VALORE ESCLUSIVAMENTE COROGRAFICO

N.B. PER LA SISTEMAZIONE AMBIENTALE DELLE AREE DI CANTIERE, SI FACCIA RIFERIMENTO AGLI ELABORATI SPECIFICI

LEGENDA

- Rete di recinzione h=2,00m
- Cancello in ferro larghezza 8m
- Fossi drenanti larghezza 3m altezza 1m
- Terreno vegetale di scolo derivante da aree di cantiere
- Canaletta prefabbricata di raccolta acque B=30cm h=70cm
- Pozzetti prefabbricati in c.a. (per le dimensioni si veda tavole smaltimento acque)
- Superfici finite a rilevato
- Superfici finite ad asfalto
- Area destinata stoccaggio vegetale asse in progetto

QUADRO D'UNIONE



AUTOSTRADA ASTI - CUNEO S.p.A.



**COLLEGAMENTO AUTOSTRADALE
ASTI - CUNEO**

**TRONCO II A21 (ASTI EST) - A6 (MARENE)
LOTTO 6 RODDI - DIGA ENEL
VERIFICA DI ASSOGGETTABILITA' EX ART. 20 D.LGS. 152/06
STRALCIO DEL PROGETTO ESECUTIVO
CANTIERIZZAZIONE**

CANTIERE TALLORIA: DOTAZIONI DI CANTIERE

Aggiornato: 00	Data: Marzo 2014	Descrizione: EMISSIONE	Redatto: L.Barberis	Controllato: S.Ossesia	Approvato: E.Ghislandi	Codifica: 2,6	E - d	H.1.2.13
Aggiornato:	Data:	Descrizione:	Redatto:	Controllato:	Approvato:	Lotto		
Aggiornato:	Data:	Descrizione:	Redatto:	Controllato:	Approvato:	MARZO 2014		
Aggiornato:	Data:	Descrizione:	Redatto:	Controllato:	Approvato:	Scale: 1:1000		

PROGETTISTA e RESP. INTEGRAZIONE PRESTAZIONI SPECIALISTICHE:
SINA
Dott. Ing. Enrico Ghislandi
Albo di Milano
N° A 16993

CONCESSIONARIA:
AUTOSTRADA ASTI - CUNEO S.p.A.