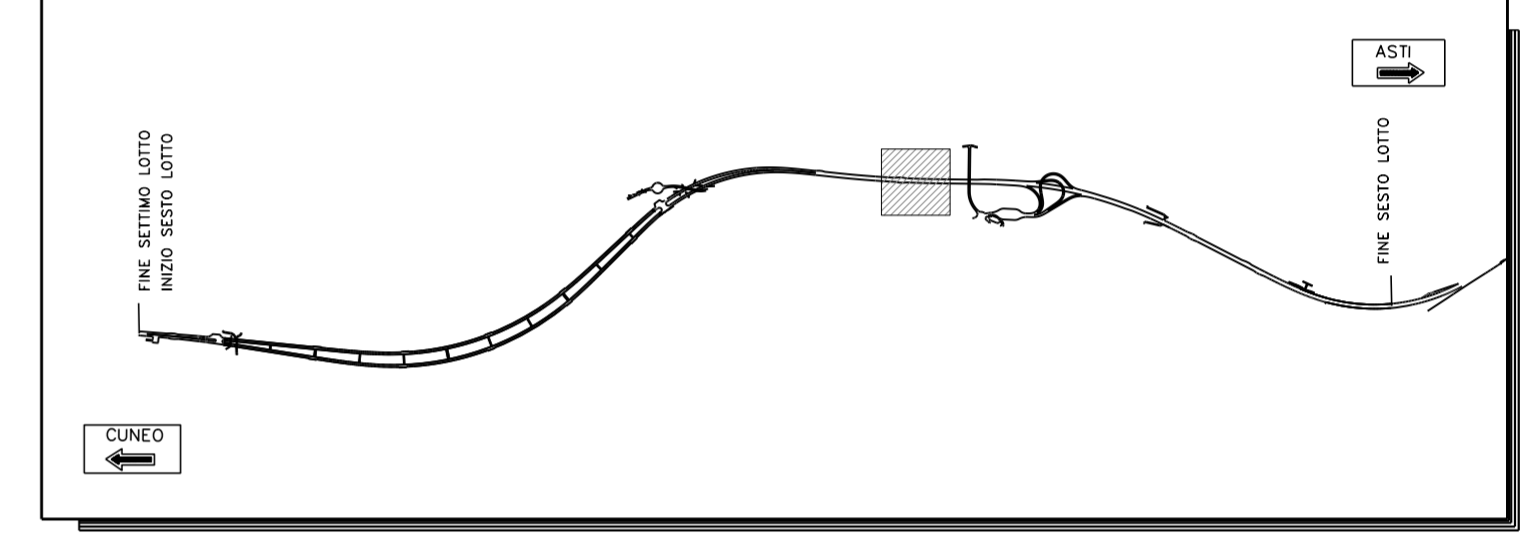


IL RILIEVO TOPOGRAFICO CELERIMETRICO, IN COORDINATE LOCALI, E' STATO INTEGRATO CON AEROFOTOGRAFICO DI VALORE ESCLUSIVAMENTE COROGRAFICO

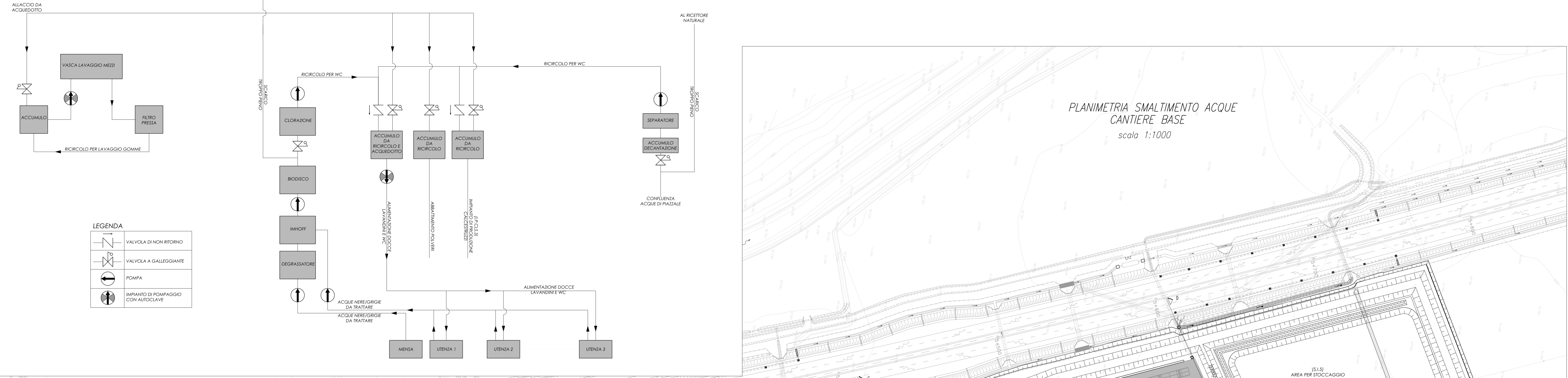
**LEGENDA**

- Tubo PEAD PN 16 Ø50 per acquedotto
- Tubo PEAD PN 16 Ø75 per acquedotto
- Tubo PEAD PN 16 Ø50 per acquedotto da accumulo
- Tubo PEAD PN 16 Ø75 per acquedotto da accumulo
- Tubo PEAD Strutturato Ø400 per raccolta acque di piattaforma
- Tubo PEAD Ø250 per raccolta acque nere e grigie
- Pozzetto 80x80

**QUADRO D'UNIONE**

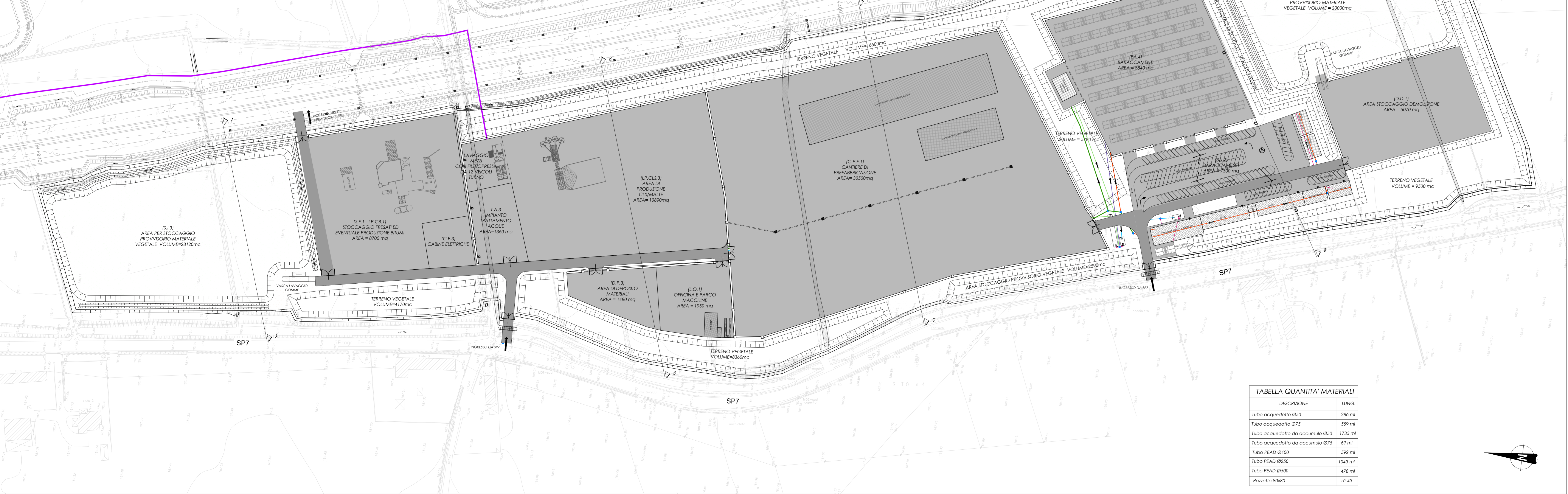


**PLANIMETRIA SMALTIMENTO ACQUE CANTIERE BASE**  
scala 1:1000



**LEGENDA**

	VALVOLA DI NON RITORNO
	VALVOLA A GALLEGGIANTE
	POMPA
	IMPIANTO DI POMPAGGIO CON AUTOCLAVE



**TABELLA QUANTITA' MATERIALI**

DESCRIZIONE	LUNG.
Tubo acquedotto Ø50	286 ml
Tubo acquedotto Ø75	559 ml
Tubo acquedotto da accumulo Ø50	1735 ml
Tubo acquedotto da accumulo Ø75	69 ml
Tubo PEAD Ø400	992 ml
Tubo PEAD Ø250	1043 ml
Tubo PEAD Ø500	478 ml
Pozzetto 80x80	n° 43

**AUTOSTRADA ASTI - CUNEO S.p.A.**



**COLLEGAMENTO AUTOSTRADALE ASTI - CUNEO**  
TRONCO II A21 (ASTI EST) - A6 (MARENE)  
LOTTO 6 RODDI - DIGA ENEL  
VERIFICA DI ASSOGGETTABILITA' EX ART. 20 D.LGS. 152/06  
STRALCIO DEL PROGETTO ESECUTIVO  
CANTIERIZZAZIONE

**CANTIERE BASE: SMALTIMENTO ACQUE**

Aggiornato: 00	Data: Marzo 2014	Emissione:	Redatto: L.Barberis	Controlato: S.Osessa	Approvato: E.Ghislandi	Codice: 2.6	Elaborato: H.1.2.15
Aggiornato:	Data:	Emissione:	Redatto:	Controlato:	Approvato:	Lotto:	Prog.:
Aggiornato:	Data:	Emissione:	Redatto:	Controlato:	Approvato:	MARZO 2014	
Aggiornato:	Data:	Emissione:	Redatto:	Controlato:	Approvato:	Scala: 1:1000	

PROGETTISTA e RESP. INTEGRAZIONE PRESTAZIONI SPECIALISTICHE:  
**SINA**  
Doct. Ing. Enrico Ghislandi  
Albo di Milano  
N° A. 15993

CONCESSIONARIA:  
**AUTOSTRADA ASTI - CUNEO S.p.A.**