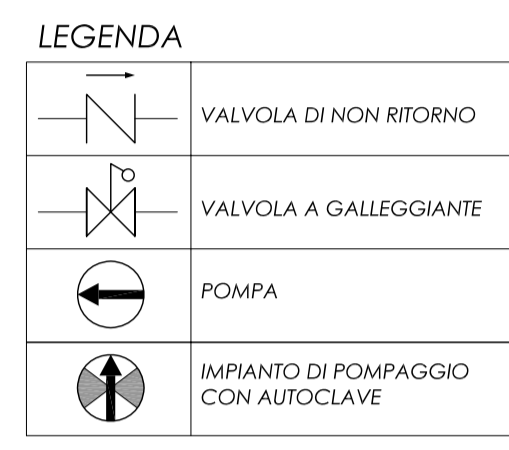
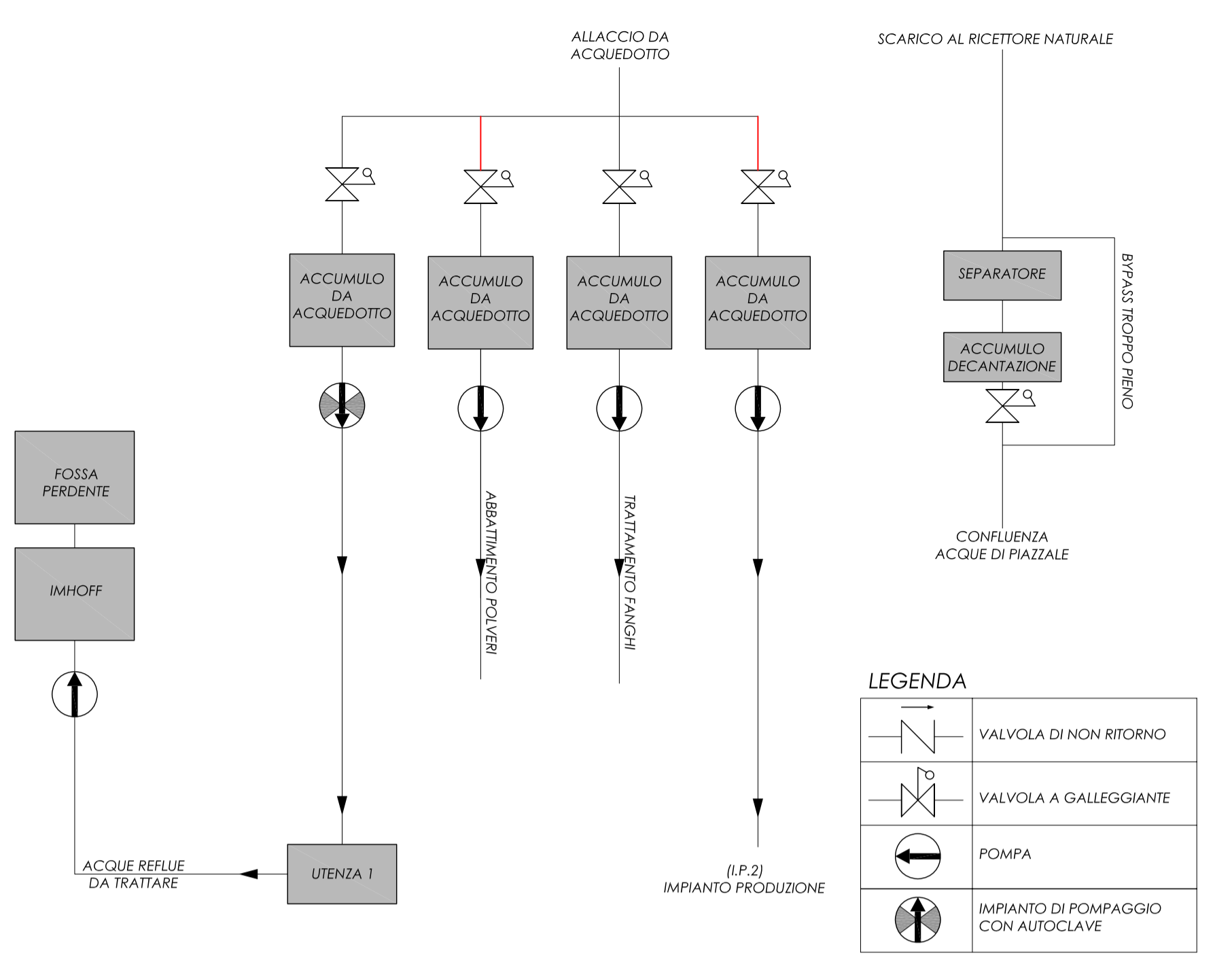


PLANIMETRIA SMALTIMENTO ACQUE
CANTIERE IMBOCCO LATO ASTI
scala 1:1000



IL RILIEVO TOPOGRAFICO CELERIMETRICO, IN COORDINATE LOCALI, E' STATO INTEGRATO CON AEROFOTOGRAMMETRICO DI VALORE ESCLUSIVAMENTE COROGRAFICO

N.B. PER LA SISTEMAZIONE AMBIENTALE DELLE AREE DI CANTIERE, SI FACCIA RIFERIMENTO AGLI ELABORATI SPECIFICI

LEGENDA

- Tubo PEAD PN Ø 75 per acquedotto
 - Tubo PEAD PN Ø 50 per acquedotto
 - Canaletta 50x70 per raccolta acque di piattaforma
 - Canaletta 50x70 per raccolta acque di piattaforma con tubo PEAD Strutturato Ø400
 - Tubo PEAD Strutturato Ø400 per raccolta acque di piattaforma
 - Tubo PEAD Strutturato Ø200 per raccolta acque di piattaforma
 - Tubo PVC Rigido Ø100 per raccolta acque di piattaforma
 - Tubo PEAD Ø250 per raccolta acque nere e grigie
 - Tubo PEAD Ø800 per raccolta acque da convogliare in fossi di guardia esistenti
- Pozzetto di dispersione
 - Pozzetto 100x100
 - Pozzetto 40x40

QUADRO D'UNIONE

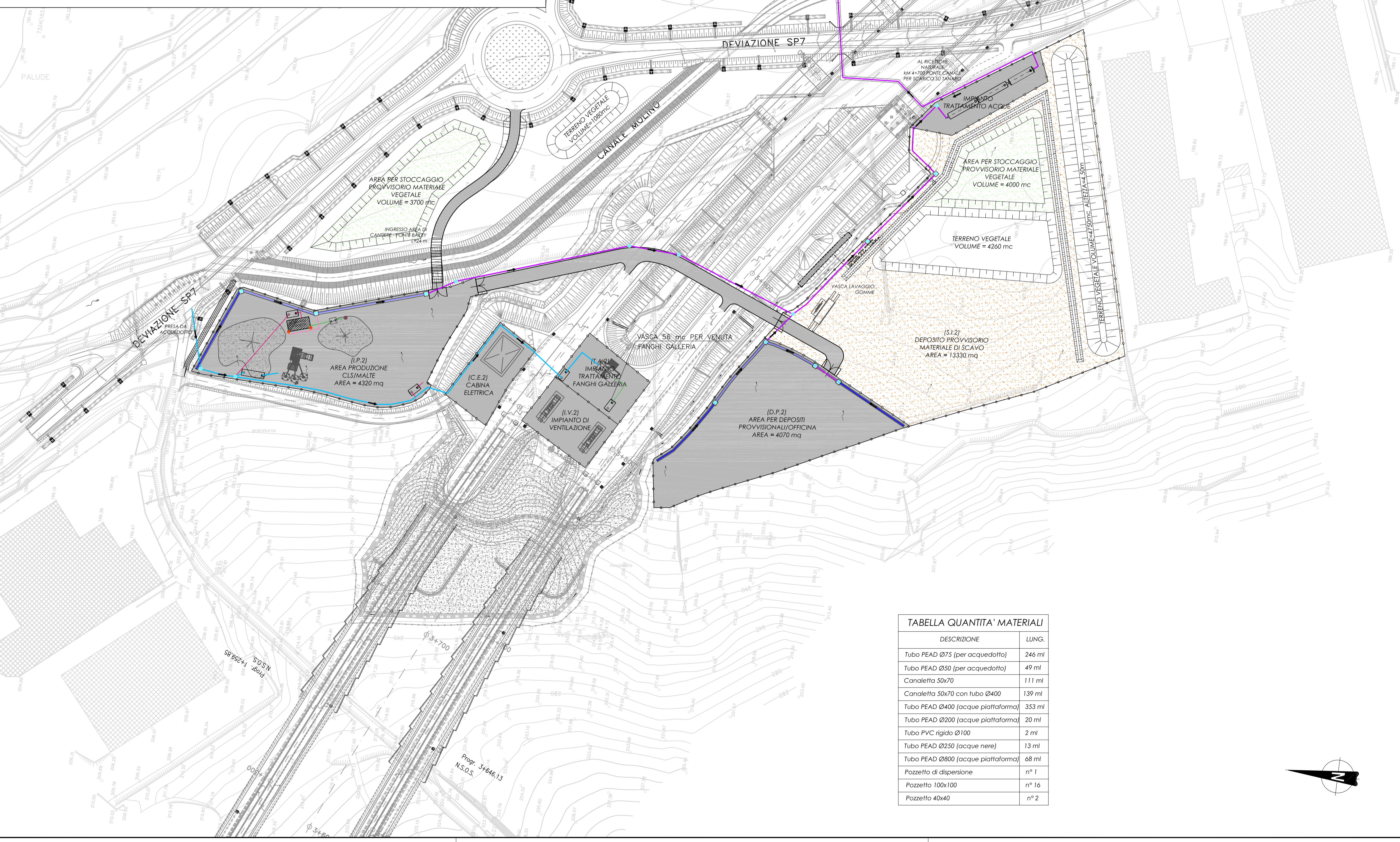
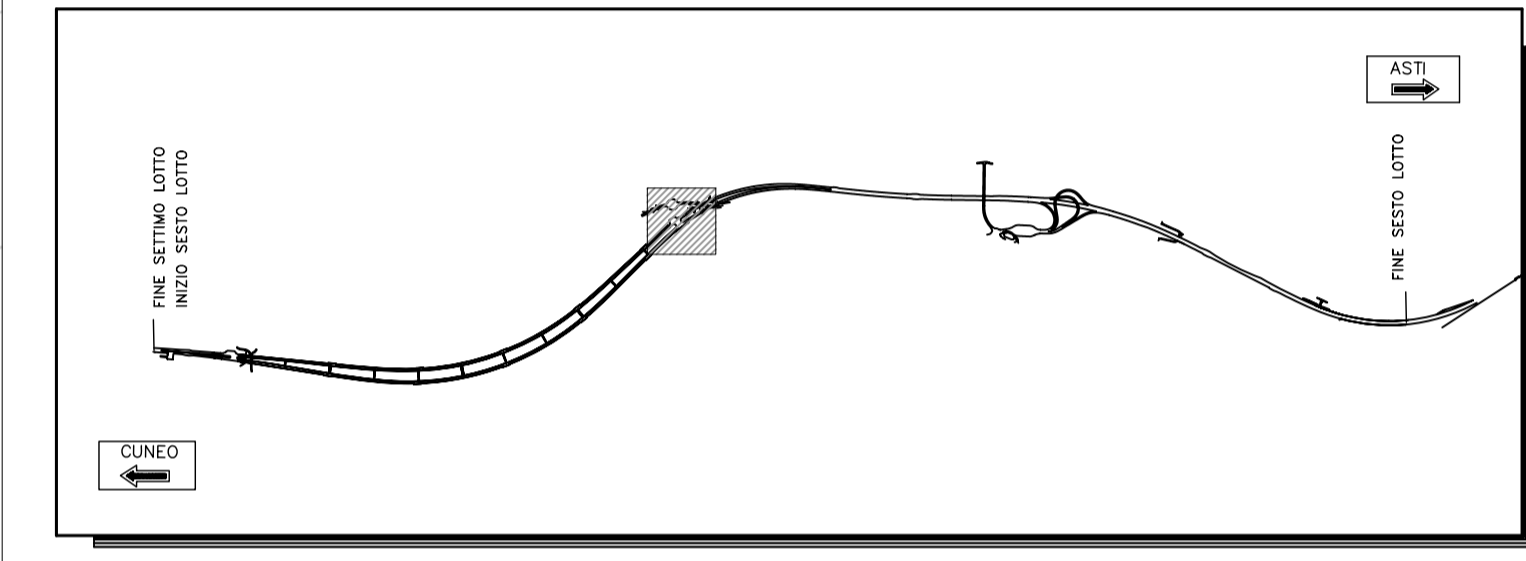
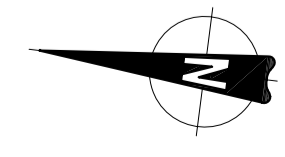


TABELLA QUANTITA' MATERIALI

DESCRIZIONE	LUNG.
Tubo PEAD Ø75 (per acquedotto)	246 ml
Tubo PEAD Ø50 (per acquedotto)	49 ml
Canaletta 50x70	111 ml
Canaletta 50x70 con tubo Ø400	139 ml
Tubo PEAD Ø400 (acque piattaforma)	353 ml
Tubo PEAD Ø200 (acque piattaforma)	20 ml
Tubo PVC rigido Ø100	2 ml
Tubo PEAD Ø250 (acque nere)	13 ml
Tubo PEAD Ø800 (acque piattaforma)	68 ml
Pozzetto di dispersione	n° 1
Pozzetto 100x100	n° 16
Pozzetto 40x40	n° 2



AUTOSTRADA ASTI - CUNEO S.p.A.

REGIONE PIEMONTE

PROVINCIA DI ASTI PROVINCIA DI CUNEO

**COLLEGAMENTO AUTOSTRADALE
ASTI - CUNEO**

TRONCO II A21 (ASTI EST) - A6 (MARENE)
LOTTO 6 RODDI - DIGA ENEL

VERIFICA DI ASSOGETTABILITA' EX ART. 20 D.LGS. 152/06
STRALCIO DEL PROGETTO ESECUTIVO
CANTIERIZZAZIONE

CANTIERE IMBOCCO LATO ASTI: SMALTIMENTO ACQUE

Aggiornato: 00	Data: Marzo 2014	Descrizione: EMISSIONE	Redatto: L.Barberis	Controllato: S.Ossezia	Approvato: E.Ghislandi	Codice: 2.6	Elaborato: H.1.2.17
Aggiornato:	Data:	Descrizione:	Redatto:	Controllato:	Approvato:	Lotto:	Prog. Tipo
Aggiornato:	Data:	Descrizione:	Redatto:	Controllato:	Approvato:	Data: MARZO 2014	
Aggiornato:	Data:	Descrizione:	Redatto:	Controllato:	Approvato:	Scala: 1:1000	

PROGETTISTA e RESP. INTEGRAZIONE PRESTAZIONI SPECIALISTICHE:
Dott. Ing. Enrico Ghislandi
Albo di Milano
N° A 16993

CONCESSIONARIA:
AUTOSTRADA ASTI - CUNEO S.p.A.