

IL RILIEVO TOPOGRAFICO CELERIMETRICO, IN COORDINATE LOCALI, E' STATO INTEGRATO CON AEROFOTOGRAMMETRICO DI VALORE ESCLUSIVAMENTE COROGRAFICO

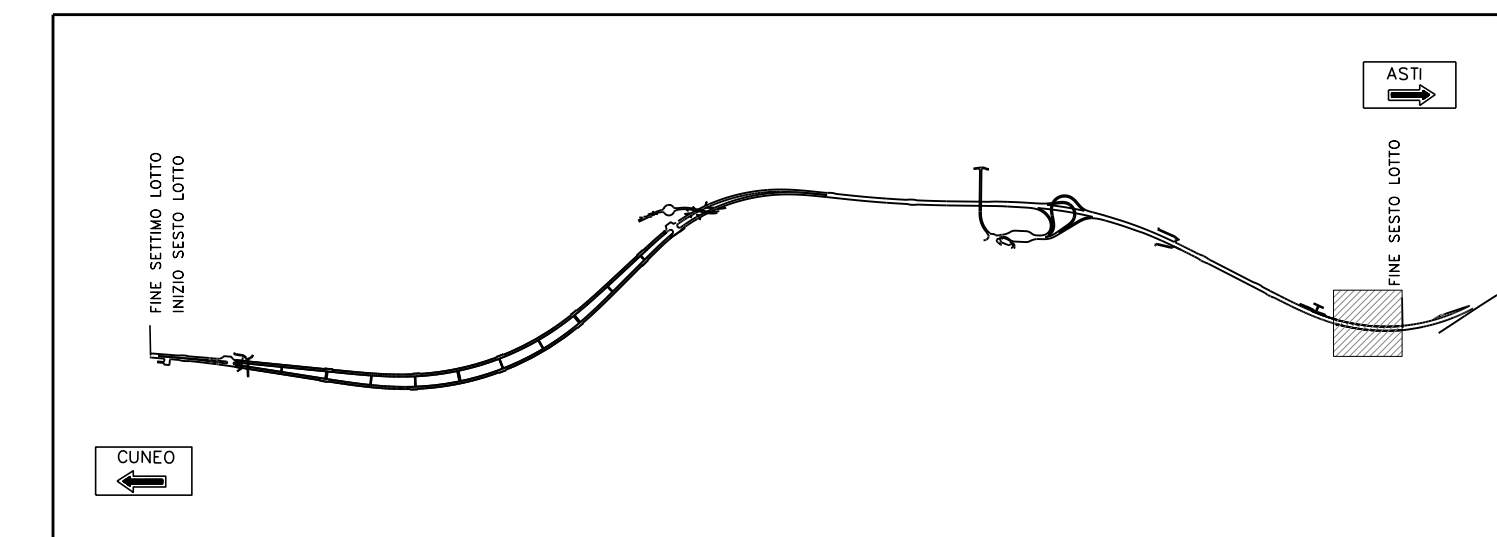
N.B. PER LA SISTEMAZIONE AMBIENTALE DELLE AREE DI CANTIERE, SI FACCIA RIFERIMENTO AGLI ELABORATI SPECIFICI

LEGENDA

- Canaletta 50x70 per raccolta acque di piattaforma
- Canaletta 50x70 per raccolta acque di piattaforma con tubo PEA Strutturato Ø400
- Tubo PEA Strutturato Ø400 per raccolta acque di piattaforma
- Tubo PEA Strutturato Ø200 per raccolta acque di piattaforma
- Tubo PVC Rigido Ø100 per raccolta acque di piattaforma
- Tubo PEA Ø250 per raccolta acque nere e grigie
- Tubo PEA PN 16 Ø50 per acquedotto
- Tubo PEA PN 16 Ø75 per acquedotto

- Pozzo di dispersione
- Pozzetto 100x100
- Pozzetto 80x80
- Caditoia 60x60
- Pozzetto 40x40

QUADRO D'UNIONE



PLANIMETRIA CANTIERE TALLORIA
scala 1:1000

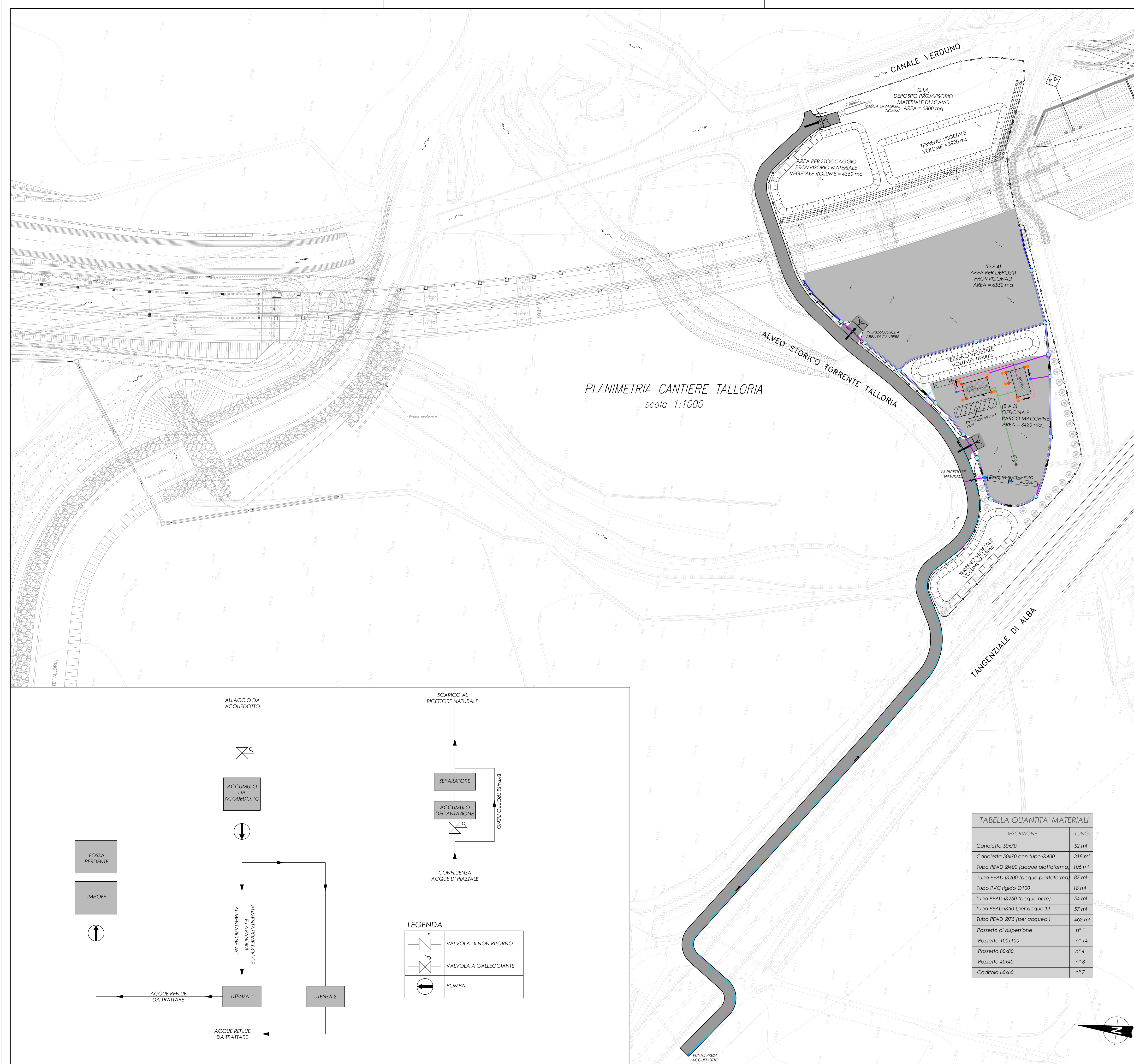
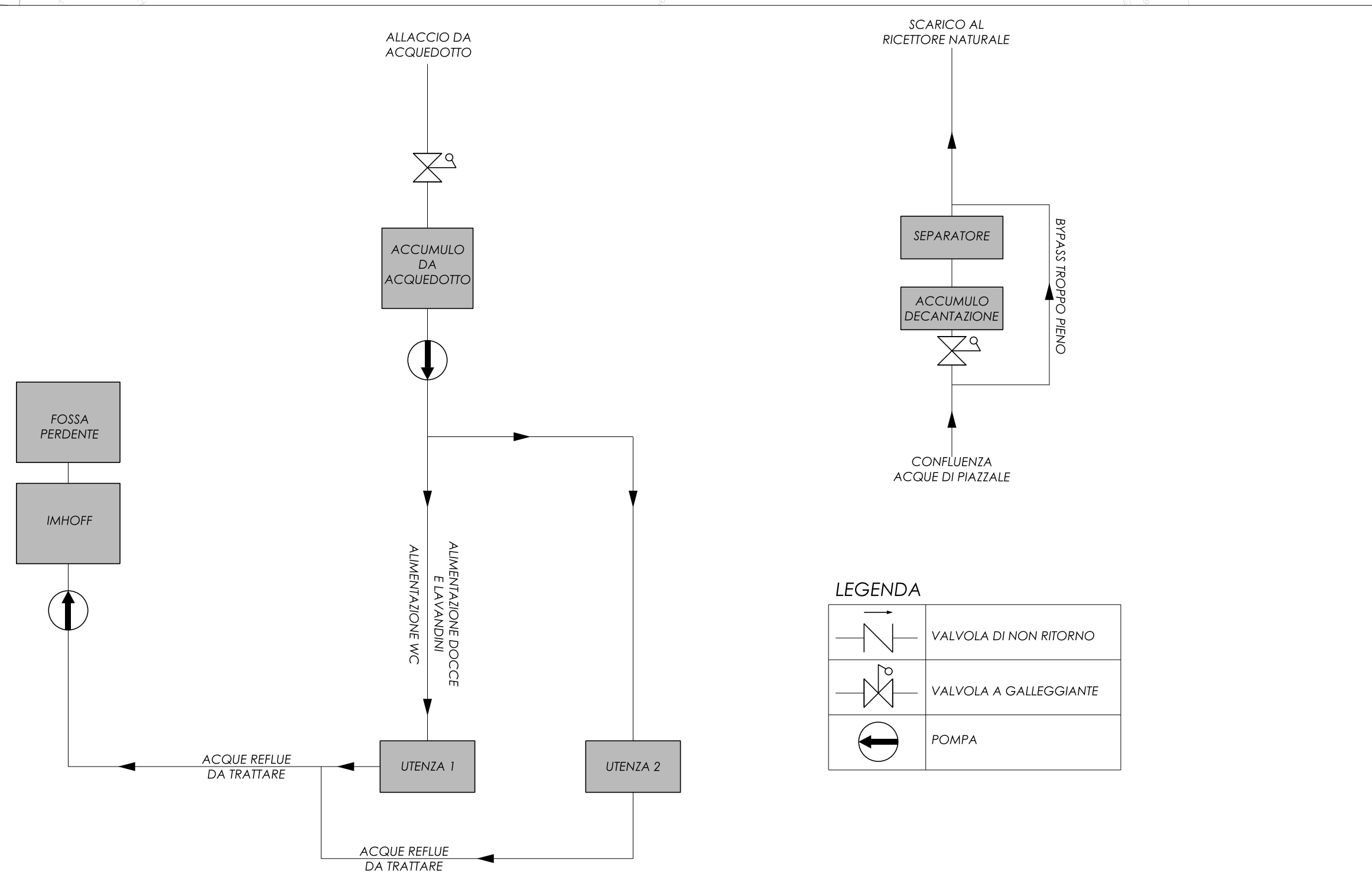


TABELLA QUANTITA' MATERIALI

DESCRIZIONE	LUNG.
Canaletta 50x70	52 ml
Canaletta 50x70 con tubo Ø400	318 ml
Tubo PEA Ø400 (acque piattaforma)	106 ml
Tubo PEA Ø200 (acque piattaforma)	87 ml
Tubo PVC rigido Ø100	18 ml
Tubo PEA Ø250 (acque nere)	54 ml
Tubo PEA Ø50 (per acqued.)	57 ml
Tubo PEA Ø75 (per acqued.)	462 ml
Pozzetto di dispersione	n° 1
Pozzetto 100x100	n° 14
Pozzetto 80x80	n° 4
Pozzetto 40x40	n° 8
Caditoia 60x60	n° 7



AUTOSTRADA ASTI - CUNEO S.p.A.

REGIONE PIEMONTE

PROVINCIA DI ASTI PROVINCIA DI CUNEO

COLLEGAMENTO AUTOSTRADALE ASTI - CUNEO
TRONCO II A21 (ASTI EST) - A6 (MARENE)
LOTTO 6 RODDI - DIGA ENEL
VERIFICA DI ASSOGGETTABILITA' EX ART. 20 D.LGS. 152/06
STRALCIO DEL PROGETTO ESECUTIVO
CANTIERIZZAZIONE

CANTIERE TALLORIA: SMALTIMENTO ACQUE

Aggiornato: 00	Data: Marzo 2014	Descrizione: EMISSIONE	Redatto: L.Barberis	Controllo: S.Osiesia	Approvato: E.Ghislardi	Codice: 2.6	Lotto: E	Prog.:	Elaborato: d	H.1.2.18
Aggiornato:	Data:	Descrizione:	Redatto:	Controllo:	Approvato:	Data:	MARZO 2014			
Aggiornato:	Data:	Descrizione:	Redatto:	Controllo:	Approvato:	Scala:	1:1000			

PROGETTISTA e RESP. INTEGRAZIONE PRESTAZIONI SPECIALISTICHE:
SINA
Dott. Ing. Enrico Ghislardi
Albo di Milano
N° A 16993

CONCESSIONARIA:
AUTOSTRADA ASTI - CUNEO S.p.A.