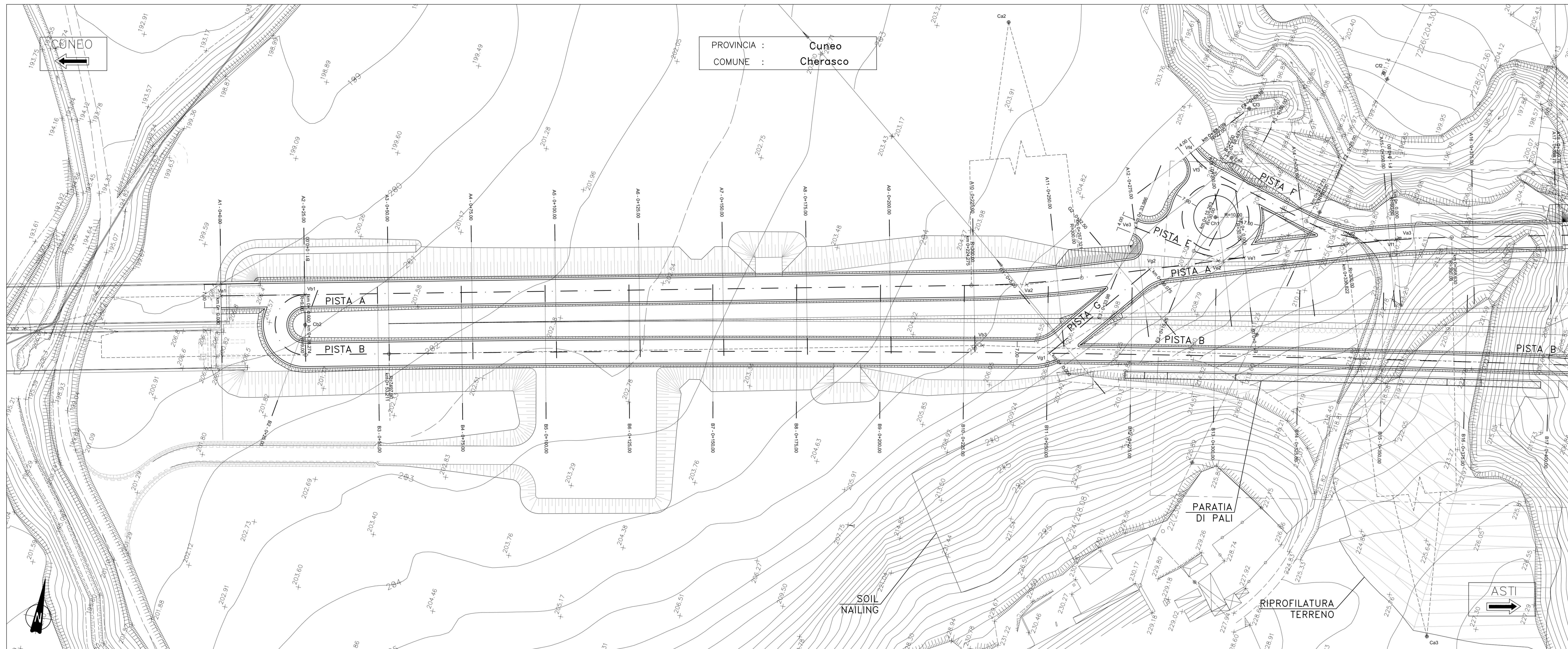
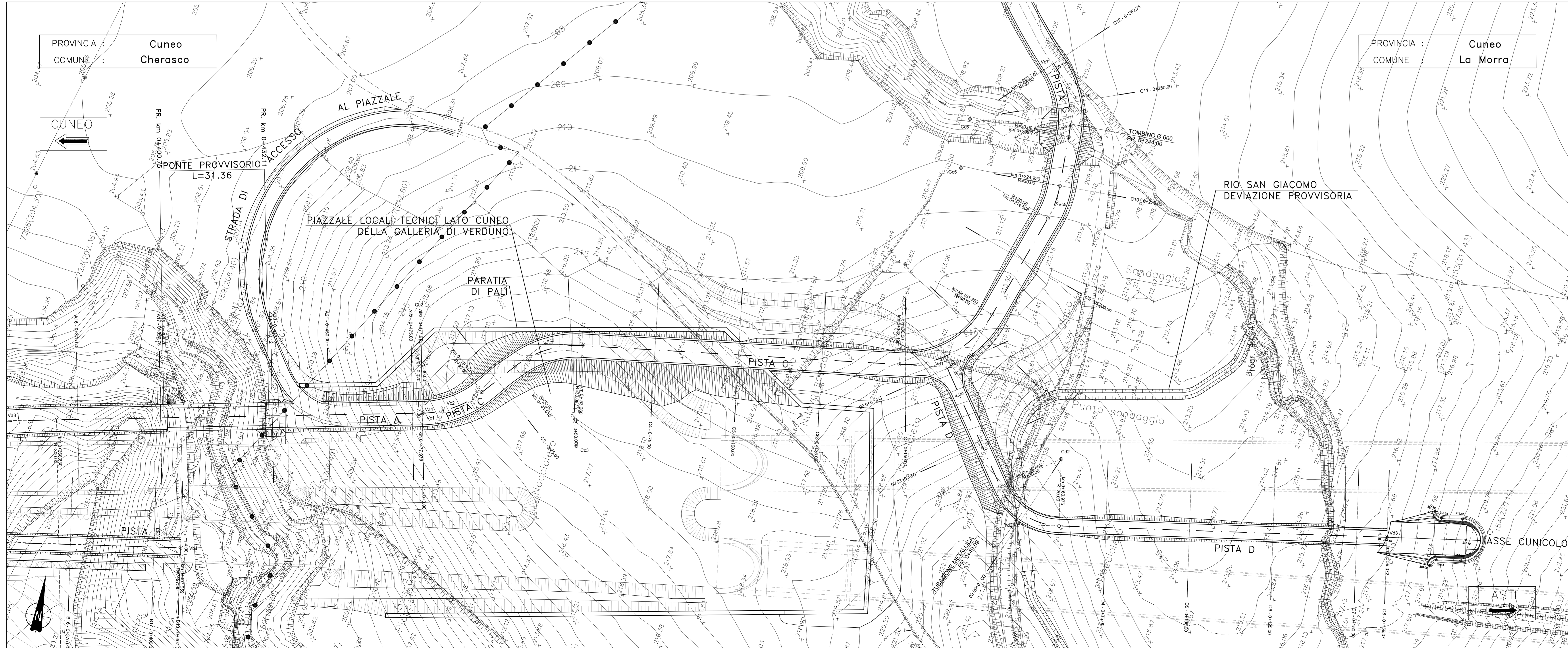


PLANIMETRIA DI PROGETTO E DI TRACCIAMENTO – QUADRO 1 (scala 1:500)



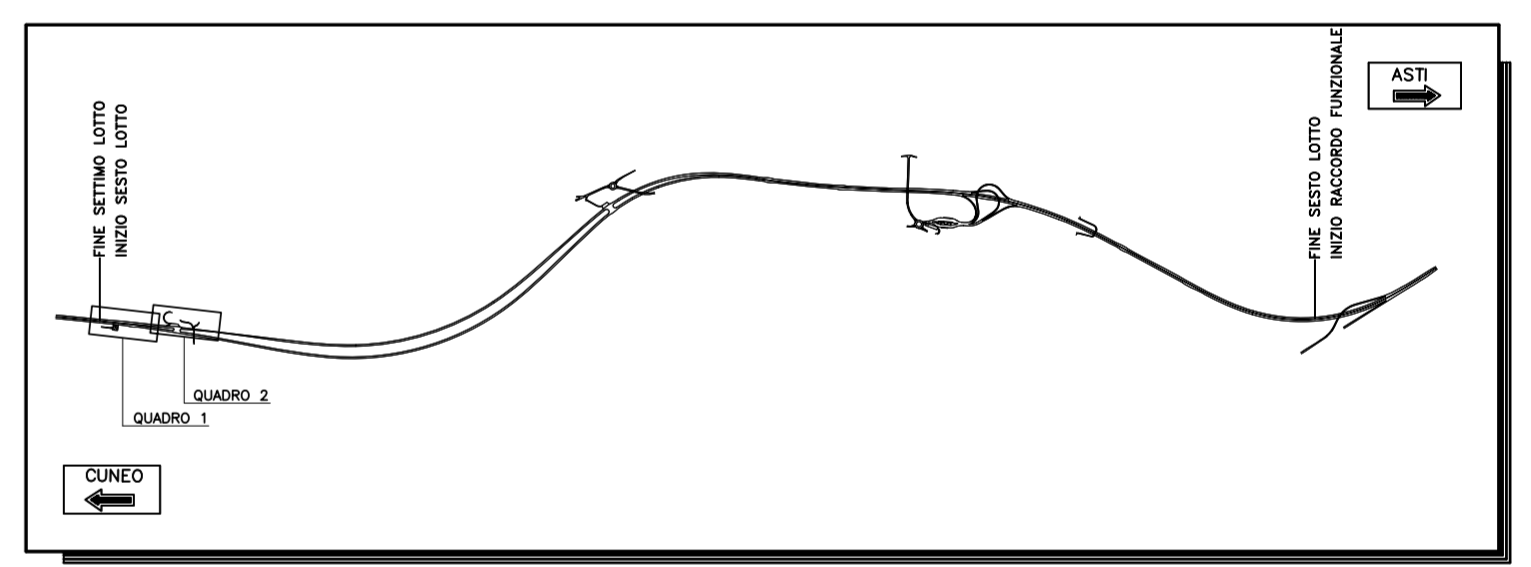
PLANIMETRIA DI PROGETTO E DI TRACCIAMENTO – QUADRO 2 (scala 1:500)



DATI DI TRACCIAMENTO

PISTA asse A									
Va1	12265.638 46243.950	Va2	12501.960 46200.309	Va3	12008.780 46323.807				
Va4	12731.605 46348.427	Ca1	12427.973 46581.545	Ca2	12683.350 46632.787				
Vb2	939.000 Ac. 7.713 Tan. 15.540 Sv. 33.046 Co. 33.039	Vb3	930.000 Ac. 6.750 Tan. 12.919 Sv. 31.808 Co. 31.793	Ca3	12661.348 46778.217	Ca4	12661.700 46795.829		
Vb2	939.000 Ac. 200.000 Tan. 69.658 Sv. 26.274 Co. 18.000	Vb3	930.000 Ac. 3.912 Tan. 17.407 Sv. 35.748 Co. 35.475	Ca3	12678.931 46449.271	Ca4	12678.931 46464.120		
PISTA asse B									
Vb1	15226.171 46246.767	Vb2	4676206.147 4625763.489	Vb3	12482.190 46279.050	Vb4	12667.700 46295.829		
Vb1	12291.003 46229.935	Ca1	13761.348 38878.217	Ca2	12683.350 46632.787	Ca3	12683.350 46632.787		
Vc2	12725.728 46377.846	Vc3	12778.658 46347.039	Vc4	12985.696 46418.014	Vc5	12876.931 46449.271		
Vc6	12876.931 46464.120	Vc7	12994.931 46444.042	Vc8	12906.931 46476.189	Vc9	12694.972 46484.896		
Vc2	30.000 R. 41.007 Ac. 10.000 Tan. 10.010 Sv. 18.334 Co. 18.992	Vc3	30.000 R. 85.931 Ac. 20.361 Tan. 11.217 Sv. 21.664 Co. 21.178	Vc4	150.000 R. 30.361 Ac. 21.989 Tan. 9.226 Sv. 10.353 Co. 10.301	Vc5	150.000 R. 30.000 Ac. 21.989 Tan. 12.070 Sv. 12.960 Co. 12.960	Vc6	150.000 R. 30.000 Ac. 21.989 Tan. 12.070 Sv. 12.960 Co. 12.960
PISTA asse C									
Vc1	12731.605 46348.427	Vc2	12741.440 46350.356	Vc3	12763.817 46375.461	Vc4	12887.660 46390.455		
Vc5	12906.931 46444.042	Vc6	12906.931 46476.189	Vc7	12694.972 46484.896	Vc8	12731.605 46348.427		
Ca2	12725.728 46377.846	Ca3	12778.658 46347.039	Ca4	12985.696 46418.014	Ca5	12876.931 46449.271		
Ca6	12876.931 46464.120	Ca7	12994.931 46444.042	Ca8	12906.931 46476.189	Ca9	12694.972 46484.896		
Vc2	30.000 R. 41.007 Ac. 10.000 Tan. 10.010 Sv. 18.334 Co. 18.992	Vc3	30.000 R. 85.931 Ac. 20.361 Tan. 11.217 Sv. 21.664 Co. 21.178	Vc4	150.000 R. 30.361 Ac. 21.989 Tan. 9.226 Sv. 10.353 Co. 10.301	Vc5	150.000 R. 30.000 Ac. 21.989 Tan. 12.070 Sv. 12.960 Co. 12.960		
PISTA asse D									
Vd1	12883.591 46389.654	Vd2	12912.484 46347.498	Vd3	13021.895 46363.500	Vd4	12584.387 46309.881		
Vd5	12556.634 46307.547	Vd6	12530.958 46312.944	Vd7	12556.391 46338.508	Vd8	12556.391 46338.508		
Vd2	30.000 R. 11.039 Ac. 12.479 Tan. 12.912 Sv. 27.171 Co. 21.173	Vd3	30.000 R. 35.362 Ac. 27.005 Tan. 14.255 Sv. 19.653 Co. 21.417	Vd4	150.000 R. 12.912 Ac. 27.005 Tan. 9.405 Sv. 10.663 Co. 9.575	Vd5	150.000 R. 12.912 Ac. 27.005 Tan. 9.405 Sv. 10.663 Co. 9.575	Vd6	150.000 R. 12.912 Ac. 27.005 Tan. 9.405 Sv. 10.663 Co. 9.575
PISTA asse E									
Ve1	12694.972 46484.896	Ve2	12584.387 46309.881	Ve3	12530.958 46312.944	Ve4	12556.391 46338.508		
Ve5	12556.391 46338.508	Ve6	12556.391 46338.508	Ve7	12556.391 46338.508	Ve8	12556.391 46338.508		
Ve2	30.000 R. 11.039 Ac. 12.479 Tan. 12.912 Sv. 27.171 Co. 21.173	Ve3	30.000 R. 35.362 Ac. 27.005 Tan. 14.255 Sv. 19.653 Co. 21.417	Ve4	150.000 R. 12.912 Ac. 27.005 Tan. 9.405 Sv. 10.663 Co. 9.575	Ve5	150.000 R. 12.912 Ac. 27.005 Tan. 9.405 Sv. 10.663 Co. 9.575		
PISTA asse F									
Vf1	12008.130 46323.293	Vf2	12894.520 46319.626	Vf3	12546.743 46334.456	Vf4	12543.123 46337.766		
Vf5	12556.634 46307.547	Vf6	12530.958 46312.944	Vf7	12556.391 46338.508	Vf8	12556.391 46338.508		
Vf2	30.000 R. 41.007 Ac. 10.000 Tan. 10.010 Sv. 18.334 Co. 18.992	Vf3	30.000 R. 85.931 Ac. 20.361 Tan. 11.217 Sv. 21.664 Co. 21.178	Vf4	150.000 R. 30.361 Ac. 21.989 Tan. 9.226 Sv. 10.353 Co. 10.301	Vf5	150.000 R. 30.000 Ac. 21.989 Tan. 12.070 Sv. 12.960 Co. 12.960		
PISTA asse G									
Vg1	12512.258 46271.537	Vg2	12512.258 46271.537	Vg3	12530.958 46312.944	Vg4	12530.958 46312.944		
Vg5	12530.958 46312.944	Vg6	12530.958 46312.944	Vg7	12530.958 46312.944	Vg8	12530.958 46312.944		
Vg2	30.000 R. 11.039 Ac. 12.479 Tan. 12.912 Sv. 27.171 Co. 21.173	Vg3	30.000 R. 35.362 Ac. 27.005 Tan. 14.255 Sv. 19.653 Co. 21.417	Vg4	150.000 R. 12.912 Ac. 27.005 Tan. 9.405 Sv. 10.663 Co. 9.575	Vg5	150.000 R. 12.912 Ac. 27.005 Tan. 9.405 Sv. 10.663 Co. 9.575		
PISTA asse H									
Vh1	12556.391 46338.508	Vh2	12556.391 46338.508	Vh3	12556.391 46338.508	Vh4	12556.391 46338.508		
Vh5	12556.391 46338.508	Vh6	12556.391 46338.508	Vh7	12556.391 46338.508	Vh8	12556.391 46338.508		
Vh2	30.000 R. 11.039 Ac. 12.479 Tan. 12.912 Sv. 27.171 Co. 21.173	Vh3	30.000 R. 35.362 Ac. 27.005 Tan. 14.255 Sv. 19.653 Co. 21.417	Vh4	150.000 R. 12.912 Ac. 27.005 Tan. 9.405 Sv. 10.663 Co. 9.575	Vh5	150.000 R. 12.912 Ac. 27.005 Tan. 9.405 Sv. 10.663 Co. 9.575		

QUADRO D'UNIONE



AUTOSTRADA ASTI - CUNEO S.p.A.

REGIONE PIEMONTE

PROVINCIA DI ASTI PROVINCIA DI CUNEO

COLLEGAMENTO AUTOSTRADALE ASTI - CUNEO

TRONCO II A21 (ASTI EST) - A6 (MARENE)
LOTTO 6 RODDI - DIGA ENEL

VERIFICA DI ASSOGGETTABILITA' EX ART. 20 D.LGS. 152/06
STRALCIO DEL PROGETTO ESECUTIVO
CANTIERIZZAZIONE

VIABILITA' DI CANTIERE
PISTA DI CANTIERE TRA IMBOCCO LATO CUNEO E LOC. MOLINO
PISTE IMBOCCO LATO CUNEO

PLANIMETRIA DI PROGETTO E TRACCIAMENTO

Approvato: 08/03/2014	Descrizione: EMISSIONE	Scadenza: 31/03/2014	Controllato: Ing. Gianfranco Chiodini	Approvato: 08/03/2014	Scadenza: 31/03/2014
Disegnato: 08/03/2014	Disegnato: 08/03/2014	Disegnato: 08/03/2014	Disegnato: 08/03/2014	Disegnato: 08/03/2014	Disegnato: 08/03/2014

PROGETTISTA e RESP. INTEGRAZIONE PRELIMINARI SPECIALISTICI: SINA

Dott. Ing. Enrico Ghilardi
Albo di Milano
N° A/16993

CONCESSIONARIA: AUTOSTRADA ASTI - CUNEO S.p.A.

Scale: 1:500

Versioni: 2/6 [E]-[d] [H.2.1.18] MARZO 2014