







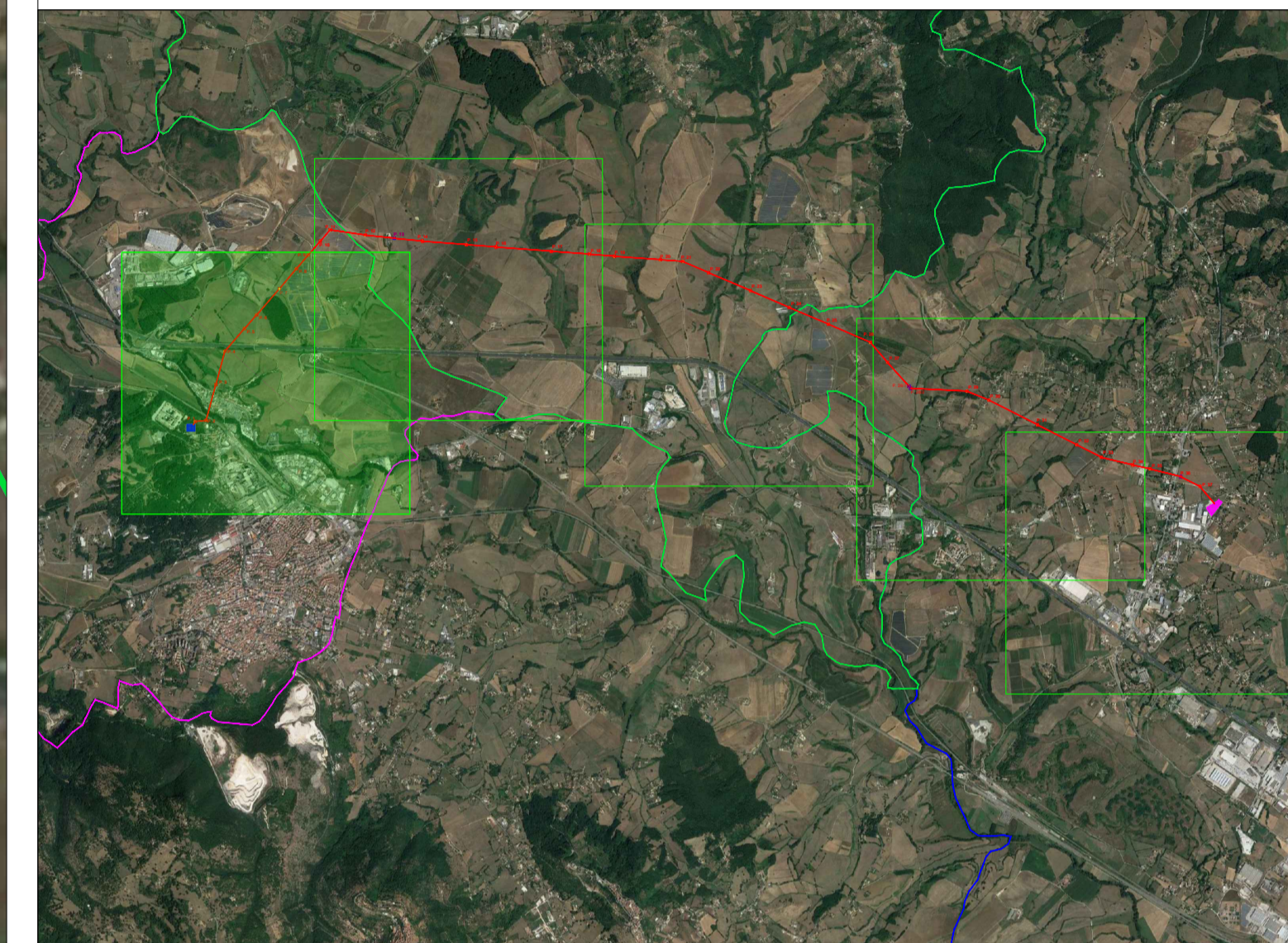




Legenda

-  Elettrodotto AT di progetto
-  Confini comunali - Anagni (FR)
-  Confini comunali - Paliano (FR)
-  Confini comunali - Colferro (RM)
-  P. X Denominazione sostegno dell'elettrodotto
-  Sostegno esistente dell'elettrodotto
-  Nuovo Sostegno dell'elettrodotto
-  SE non RTN e Cabina Primaria "Anagni"
-  SE non RTN e Cabina Primaria "Colferro"

Quadro di unione tavole





CITTA' DI PALLIANO

Impianto Agrovoltaico "Paliano"
 della potenza di 24 MW in AC e 24,16 MWp in DC
 e opere di connessione alla RTN previste anche nei
 comuni di Colferro (RM) e Anagni (FR)
PROGETTO DEFINITIVO



COMMITTENTE:



PALIANO SRL

PALIANO SRL
 Galleria Vintler, 17 - 39100 Bolzano
 P.I.: 03128640210
 Tel: 0039 02 45440820

PROGETTAZIONE:

MATE System Unipersonale srl

Via Papa Pio XII, n.8 - 70020 Cassano delle Murge (BA)
 tel. +39 080 3072072
 mail: info@matesystemsrl.it | pec: matesystem@pec.it

PROGETTISTA:
 Dott. Ing. Francesco Ambron
 (Direttore Tecnico)



LEGALE RAPPRESENTANTE:
 Geom. Damiano Baldassarre



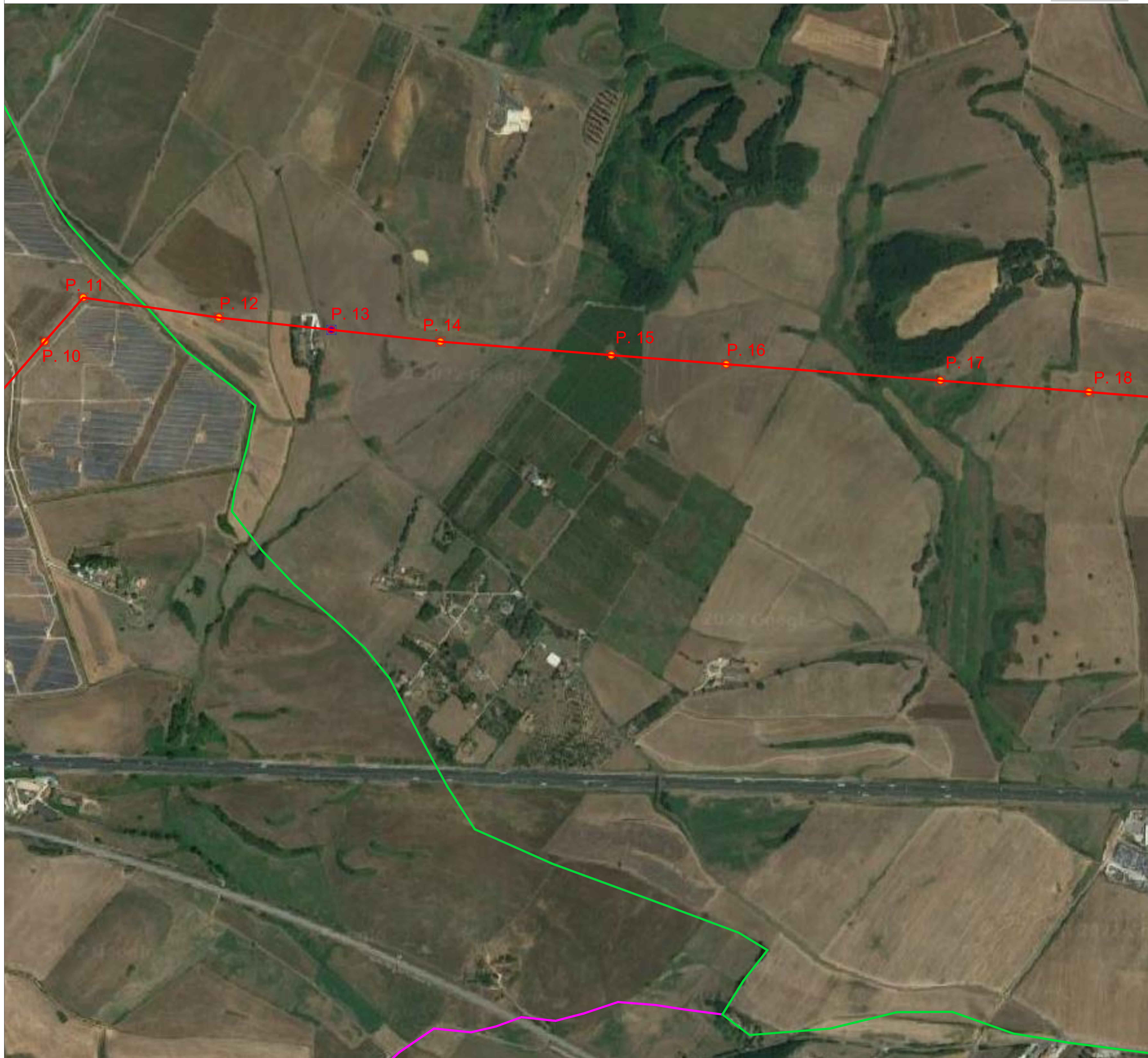
PTO	INQUADRAMENTO TERRITORIALE DELLE OPERE SU ORTOFOTO	Tavola: PTO_05-02_InquadramentoOrto
Elettrodotto		Filename: 202100606_PTO_05-02.pdf
Data 1° emissione: Febbraio 2022	Redatto: ADORNO	Verificato: SPINELLI
21 Settembre 2022	ADORNO	CIRROTTOLA
21 Aprile 2023	ADORNO	AMBRON
4		

Scalato:

1:5000

Protocollo Mate System:

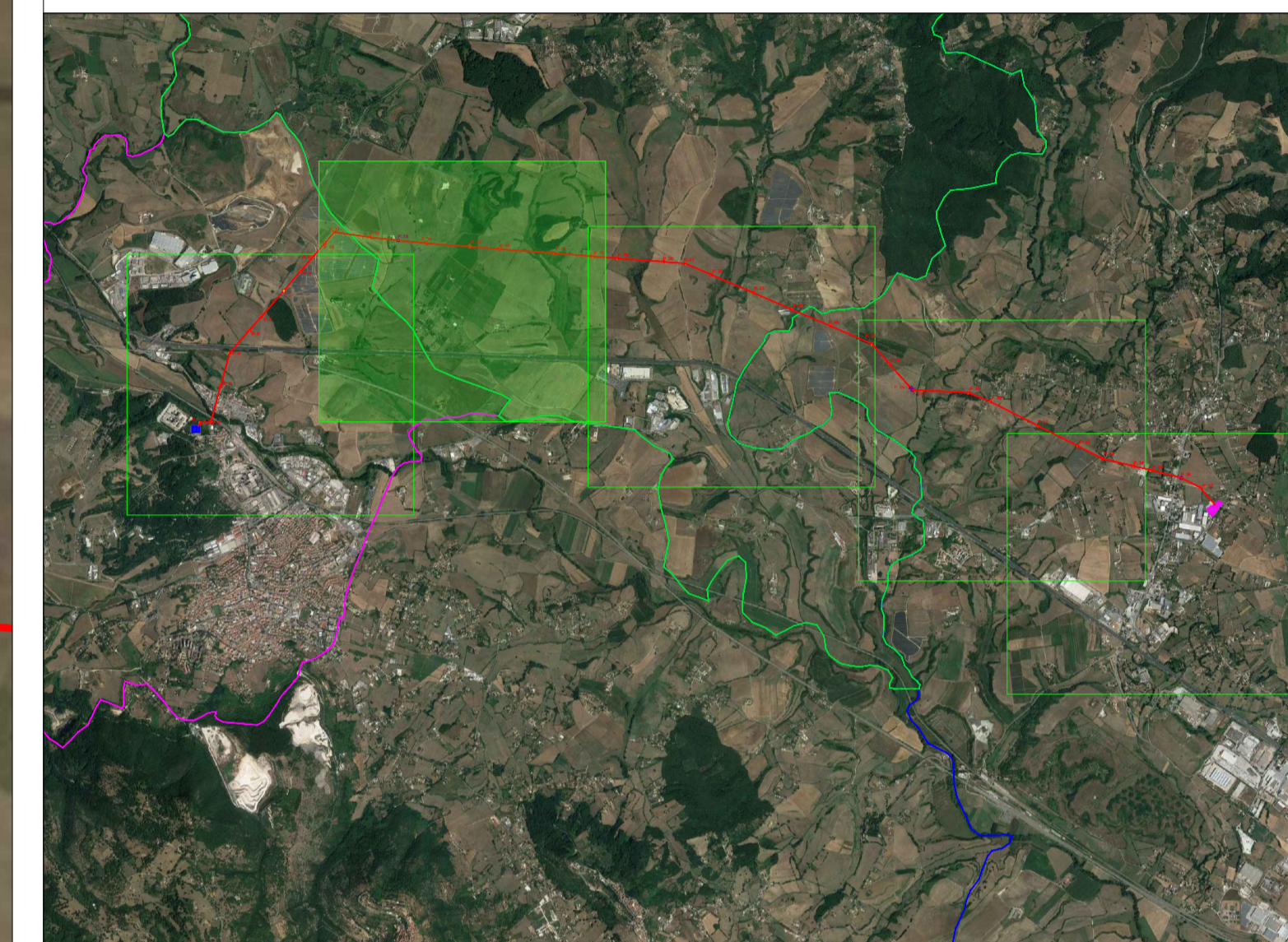
202100606



Legenda

- Elettrodotto AT di progetto
- Confini comunali - Anagni (FR)
- Confini comunali - Paliano (FR)
- Confini comunali - Colleferro (RM)
- P. X Denominazione sostegno dell'elettrodotto
- Sostegno esistente dell'elettrodotto
- Nuovo Sostegno dell'elettrodotto
- SE non RTN e Cabina Primaria "Anagni"
- SE non RTN e Cabina Primaria "Colleferro"

Quadro di unione tavole





CITTA' DI PALIANO

Impianto Agrovoltaiico "Paliano"
 della potenza di 24 MW in AC e 24,16 MWp in DC
 e opere di connessione alla RTN previste anche nei
 comuni di Colleferro (RM) e Anagni (FR)
PROGETTO DEFINITIVO



COMMITTENTE:



PALIANO SRL

PALIANO SRL
 Galleria Vintler, 17 - 39100 Bolzano
 P.I.: 03128640210
 Tel: 0039 02 45440820

PROGETTAZIONE:

MATE System Unipersonale Srl

Via Papa Pio XII, n.8 - 70020 Cassano delle Murge (BA)
 tel. +39 080 3072072
 mail: info@matesystemsrl.it | pec: matesystem@pec.it

PROGETTISTA:
 Dott. Ing. Francesco Ambron
 (Direttore Tecnico)



LEGALE RAPPRESENTANTE:
 Geom. Damiano Baldassarre



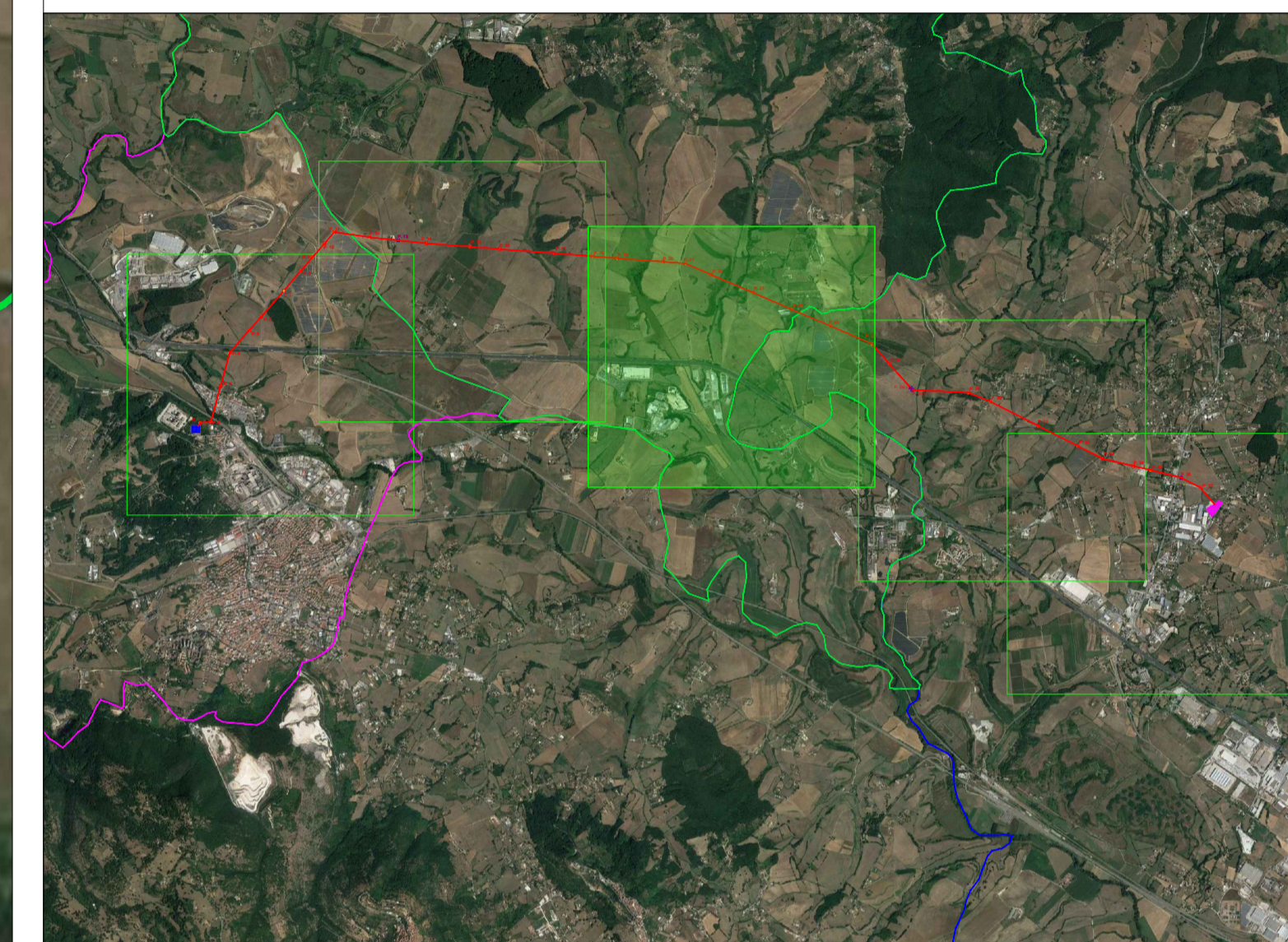
PTO	INQUADRAMENTO TERRITORIALE DELLE OPERE SU ORTOFOTO			Tavola: PTO_05-02_InquadramentoOrto
ELETTRODOOTTO				Filename: 202100606_PTO_05-02.pdf
Data 1°emissione: Febbraio 2022	Redatto: ADORNO	Verificato: SPINELLI	Approvato: AMBRON	Scala: 1:5.000
11 Settembre 2022	ADORNO	CIRROTTOLA	AMBRON	
21 Aprile 2023	ADORNO	ADORNO	AMBRON	
4				
				Protocollo Mate System: 202100606



Legenda

- Elettrodotto AT di progetto
- Confini comunali - Anagni (FR)
- Confini comunali - Paliano (FR)
- Confini comunali - Colleferro (RM)
- P. X Denominazione sostegno dell'elettrodotto
- Sostegno esistente dell'elettrodotto
- Nuovo Sostegno dell'elettrodotto
- SE non RTN e Cabina Primaria "Anagni"
- SE non RTN e Cabina Primaria "Colleferro"

Quadro di unione tavole





CITTA' DI PALIANO

Impianto Agrovoltaiico "Paliano"
 della potenza di 24 MW in AC e 24,16 MWp in DC
 e opere di connessione alla RTN previste anche nei
 comuni di Colleferro (RM) e Anagni (FR)
PROGETTO DEFINITIVO



COMMITTENTE:



PALIANO SRL

PALIANO SRL
 Galleria Vintler, 17 - 39100 Bolzano
 P.I.: 03128640210
 Tel: 0039 02 45440820

PROGETTAZIONE:

MATE System Unipersonale Srl

Via Papa Pio XII, n.8 - 70020 Cassano delle Murge (BA)
 tel. +39 080 3072072
 mail: info@matesystemsrl.it | pec: matesystem@pec.it

PROGETTISTA:

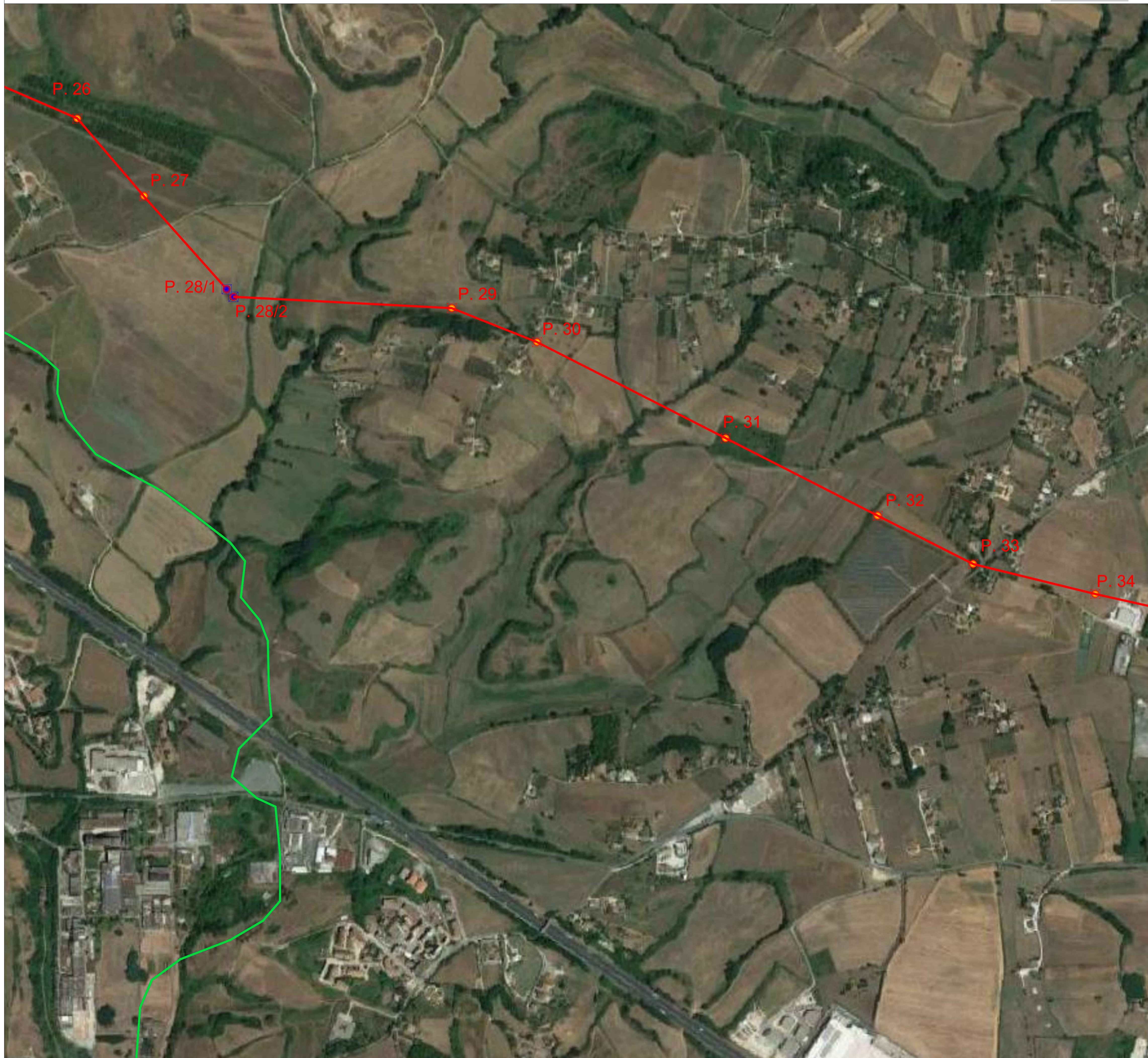
Dott. Ing. Francesco Ambron
 (Direttore Tecnico)



LEGALE RAPPRESENTANTE:
 Geom. Damiano Baldassarre



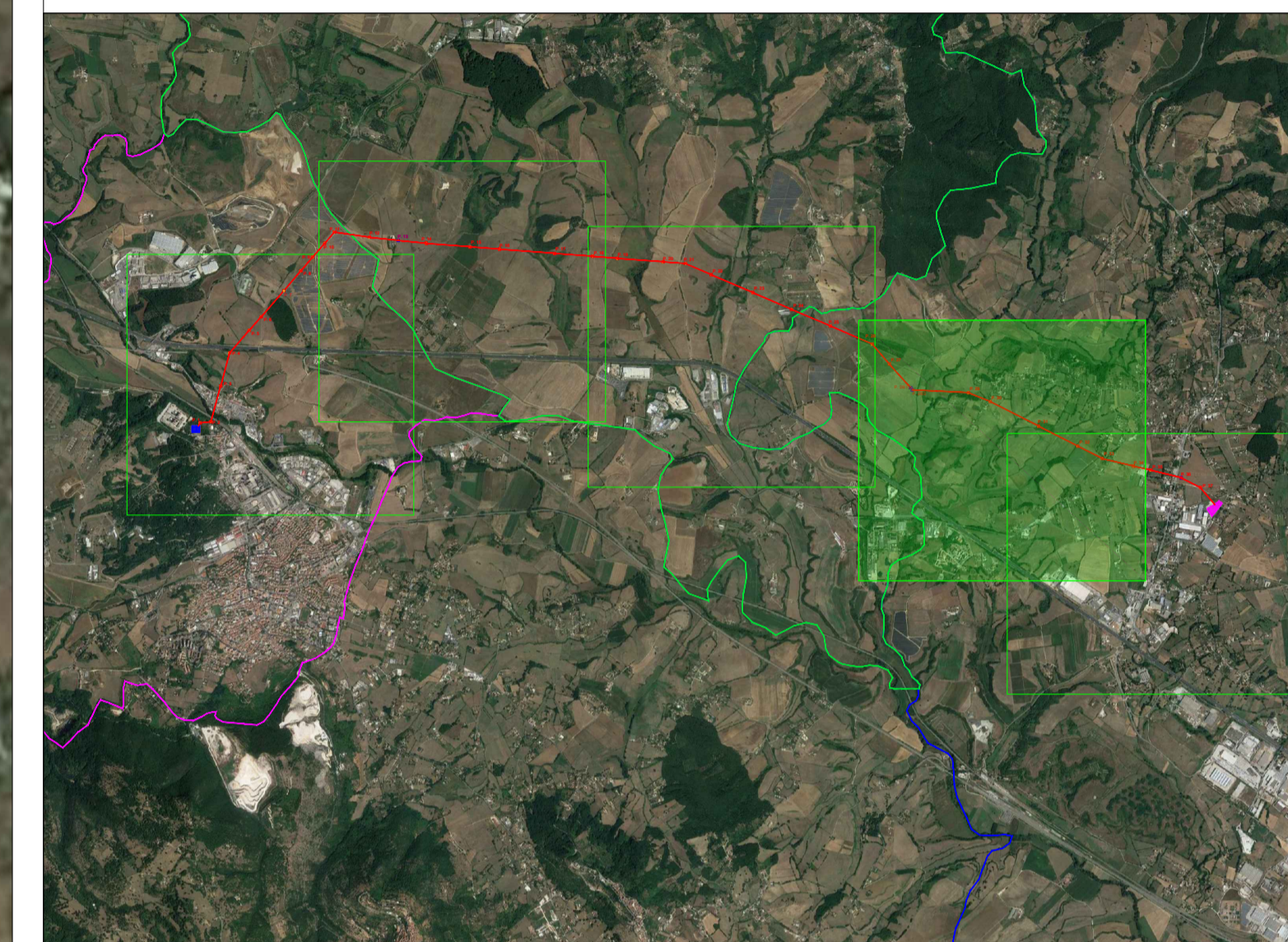
PTO	INQUADRAMENTO TERRITORIALE DELLE OPERE SU ORTOFOTO			Tavola: PTO_05-02_InquadramentoOrto
				Filename: 202100606_PTO_05-02.pdf
Data 1° emissione:				Protocollo Mate System:
Febbraio 2022	Redatto:	Verificato:	Approvato:	1:5.000
1 Settembre 2022	ADORNO	SPINELLI	AMBRON	
2 Aprile 2023	ADORNO	CIRROTTOLA	AMBRON	
3	ADORNO	ADORNO	AMBRON	
4				202100606



Legenda

- Elettrodotto AT di progetto
- Confini comunali - Anagni (FR)
- Confini comunali - Paliano (FR)
- Confini comunali - Colleferro (RM)
- P. X Denominazione sostegno dell'elettrodotto
- Sostegno esistente dell'elettrodotto
- Nuovo Sostegno dell'elettrodotto
- SE non RTN e Cabina Primaria "Anagni"
- SE non RTN e Cabina Primaria "Colleferro"

Quadro di unione tavole





CITTA' DI PALLIANO

Impianto Agrovoltaiico "Paliano"
 della potenza di 24 MW in AC e 24,16 MWp in DC
 e opere di connessione alla RTN previste anche nei
 comuni di Colleferro (RM) e Anagni (FR)
PROGETTO DEFINITIVO



COMMITTENTE:



PALIANO SRL

PALIANO SRL
 Galleria Vintler, 17 - 39100 Bolzano
 P.I.: 03128640210
 Tel: 0039 02 45440820

PROGETTAZIONE:

MATE System Unipersonale Srl

Via Papa Pio XII, n.8 - 70020 Cassano delle Murge (BA)
 tel. +39 080 3072072
 mail: info@matesystemsrl.it | pec: matesystem@pec.it

LEGALE RAPPRESENTANTE:
 Geom. Damiano Baldassarre

PROGETTISTA:

Dott. Ing. Francesco Ambron
 (Direttore Tecnico)








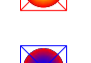
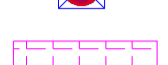

LEGALE RAPPRESENTANTE:
 Geom. Damiano Baldassarre



PTO	INQUADRAMENTO TERRITORIALE DELLE OPERE SU ORTOFOTO				Tavola: PTO_05-02_InquadramentoOrto
Elettrodotto					Filename: 202100606_PTO_05-02.pdf
Data 1° emissione:	Redatto:	Verificato:	Approvato:	Scala:	Protocollo Mate System:
Febbraio 2022	ADORNO	SPINELLI	AMBRON	1:5.000	202100606
1 Settembre 2022	ADORNO	CIRROTTOLA	AMBRON		
2 Aprile 2023	ADORNO	ADORNO	AMBRON		
3					
4					



Legenda

-  Elettrodotto AT di progetto
-  Confini comunali - Anagni (FR)
-  Confini comunali - Paliano (FR)
-  Confini comunali - Colleferro (RM)
- P. X** Denominazione sostegno dell'elettrodotto
-  Sostegno esistente dell'elettrodotto
-  Nuovo Sostegno dell'elettrodotto
-  SE non RTN e Cabina Primaria "Anagni"
-  SE non RTN e Cabina Primaria "Colleferro"

Quadro di unione tavole





CITTA' DI PALIANO

Impianto Agrovoltaiico "Paliano"
della potenza di 24 MW in AC e 24,16 MWp in DC
e opere di connessione alla RTN previste anche nei
comuni di Colleferro (RM) e Anagni (FR)
PROGETTO DEFINITIVO



COMMITTENTE:



PALIANO SRL

PALIANO SRL
 Galleria Vintler, 17 - 39100 Bolzano
 P.I.: 03128640210
 Tel: 0039 02 45440820

PROGETTAZIONE:

MATE System Unipersonale Srl

Via Papa Pio XII, n.8 - 70020 Cassano delle Murge (BA)
 tel. +39 080 3072072
 mail: info@matesystemsrl.it | pec: matesystem@pec.it

PROGETTISTA:

Dott. Ing. Francesco Ambron
(Direttore Tecnico)



LEGALE RAPPRESENTANTE:
Geom. Damiano Baldassarre



PTO

ELETTRODOTTO

INQUADRAMENTO TERRITORIALE DELLE OPERE
SU ORTOFOTO

Tavola:
PTO_05-02_InquadramentoOrto

Filename:
202100606_PTO_05-02.pdf

Protocollo Mate System:

Data 1° emissione:	Redatto:	Verificato:	Approvato:	Scala:
Febbraio 2022	ADORNO	SPINELLI	AMBRON	1:5.000
1 Settembre 2022	ADORNO	CIRROTTOLA	AMBRON	
21 Aprile 2023	ADORNO	ADORNO	AMBRON	
4				

202100606