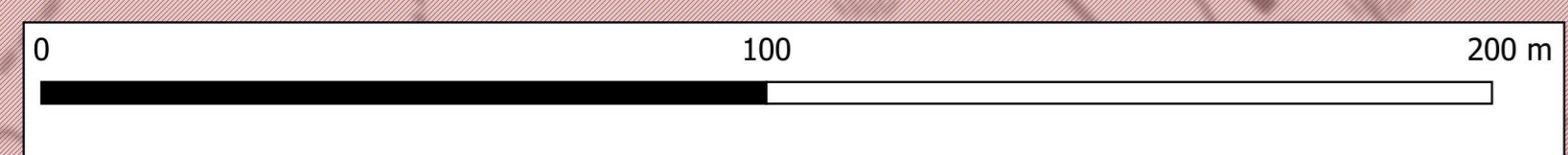
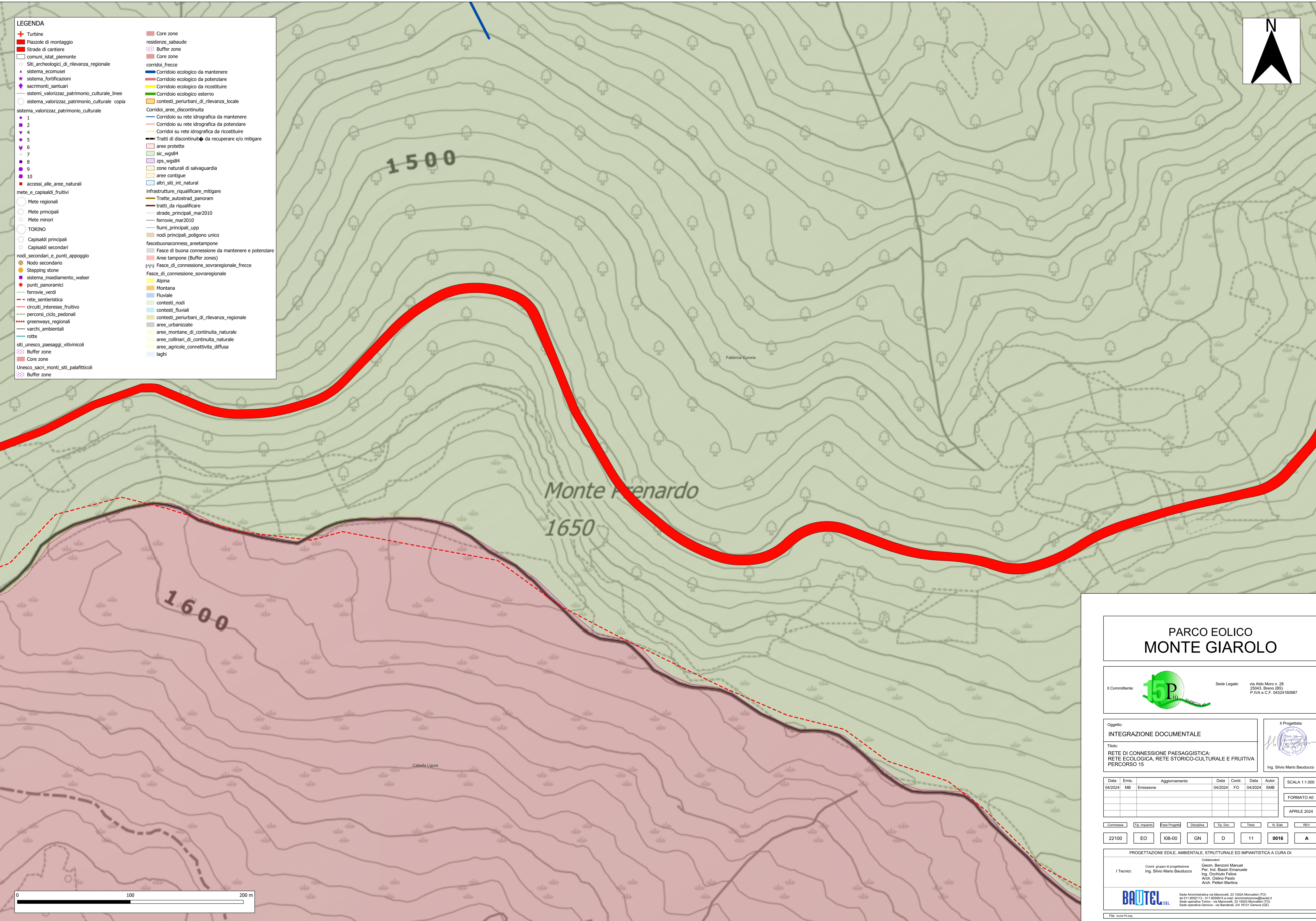
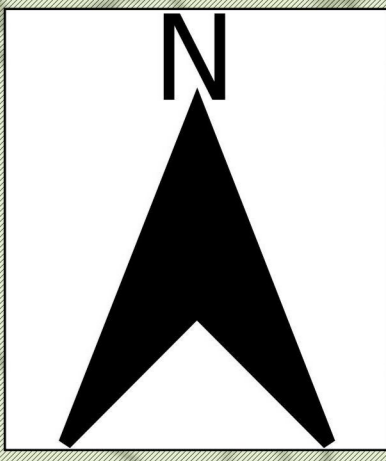


- LEGENDA**
- Turbine
  - Piazzole di montaggio
  - Strade di cantiere
  - comuni\_istat\_piemonte
  - Siti archeologici di rilevanza regionale
  - sistema\_ecomusei
  - sistema\_fortificazioni
  - sacrimonti\_santuari
  - sistemi\_valorizzaz\_patrimonio\_culturale\_linee
  - sistema\_valorizzaz\_patrimonio\_culturale\_copia
  - sistema\_valorizzaz\_patrimonio\_culturale
  - 1
  - 2
  - 4
  - 5
  - 6
  - 7
  - 8
  - 9
  - 10
  - accessi\_alle\_ree\_naturali
  - mete\_e\_capisaldi\_fruttivi
  - Mete regionali
  - Mete principali
  - Mete minori
  - TORINO
  - Capisaldi principali
  - Capisaldi secondari
  - nodi\_secondari\_e\_punti\_appoggio
  - Nodo secondario
  - Stepping stone
  - sistema\_inseadimento\_walser
  - punti\_panoramici
  - ferrovie\_verdi
  - rete\_sentieristica
  - circuiti\_interesse\_fruttivo
  - percorsi\_ciclo\_pedonali
  - greenways\_regionali
  - varchi\_ambientali
  - rotte
  - siti\_unesco\_paesaggi\_vitvinicoli
  - Buffer zone
  - Core zone
  - Unesco\_sacri\_monti\_siti\_palafitticoli
  - Buffer zone
  - Core zone
  - residenze\_sabaude
  - Buffer zone
  - Core zone
  - corridoi\_freccie
  - Corridoio ecologico da mantenere
  - Corridoio ecologico da potenziare
  - Corridoio ecologico da ricostituire
  - Corridoio ecologico esterno
  - contesti\_periurbani\_di\_rilevanza\_locale
  - Corridoi\_aree\_discontinuita
  - Corridoio su rete idrografica da mantenere
  - Corridoio su rete idrografica da potenziare
  - Corridoi su rete idrografica da ricostituire
  - Tratti discontinuita da recuperare e/o mitigare
  - aree protette
  - sic\_wgs84
  - zps\_wgs84
  - zone naturali di salvaguardia
  - aree contigue
  - altri\_siti\_int\_natural
  - Infrastrutture\_riqualificare\_mitigare
  - Tratte\_autostrad\_panoram
  - tratti\_da\_riqualificare
  - strade\_principali\_mar2010
  - ferrovie\_mar2010
  - fiumi\_principali\_upp
  - nodi\_principali\_poligono\_unico
  - fascebuonaconness\_areetampone
  - Fasce di buona connessione da mantenere e potenziare
  - Aree tampone (Buffer zones)
  - Fasce\_di\_connessione\_sovraregionale\_freccie
  - Fasce\_di\_connessione\_sovraregionale
  - Alpina
  - Montana
  - Fluviale
  - contesti\_nodi
  - contesti\_fluviali
  - contesti\_periurbani\_di\_rilevanza\_regionale
  - aree\_urbanizzate
  - aree\_montane\_di\_continuita\_naturale
  - aree\_collinari\_di\_continuita\_naturale
  - aree\_agricole\_connettivita\_diffusa
  - laghi



## PARCO EOLICO MONTE GIAROLO

**Il Committente:** **Sede Legale:** via Aldo Moro n. 28  
25043, Breno (BS)  
P.IVA e C.F. 04324160987

**Oggetto:** INTEGRAZIONE DOCUMENTALE  
**TITOLO:** RETE DI CONNESSIONE PAESAGGISTICA: RETE ECOLOGICA, RETE STORICO-CULTURALE E FRUTTIVA PERCORSO 15  
**Il Progettista:** Ing. Silvio Mario Bauducco

Data	Emis.	Aggiornamento	Data	Contr.	Data	Autor.
04/2024	MB	Emissione	04/2024	FO	04/2024	SMB
SCALA 1:1.000						
FORMATO A0						
APRILE 2024						

Commissa	Tip. Impianto	Fase Progetto	Disciplina	Tip. Doc.	Titolo	N. Ediz.	REV.
22100	EO	108-00	GN	D	11	0016	A

**PROGETTAZIONE EDILE, AMBIENTALE, STRUTTURALE ED IMPIANTISTICA A CURA DI:**

**I Tecnici:** Coord. gruppo di progettazione: Ing. Silvio Mario Bauducco  
Collaboratori: Geom. Benzonni Manuel, Per. Ing. Blasin Emanuele, Ing. Occhiuto Felice, Arch. Ostino Paolo, Arch. Pelleri Martina

**BAUTEL S.R.L.** Sede Amministrativa via Marconi, 23 10024 Moncalieri (TO) Tel 011 662113 - 011 6609975 e-mail: amministrazione@bautel.it  
Sede operativa Torino - via Marconi, 23 10024 Moncalieri (TO)  
Sede operativa Genova - via Banderoli, 24 16121 Genova (GE)

TUTTI I DIRITTI SONO RISERVATI - Questo documento è il prodotto esclusivo del progettista e inibito su quale si riserva ogni diritto. Pertanto questo documento non può essere copiato, riprodotto, comunicato o divulgato ad altri o usato in qualsiasi maniera, nemmeno per fini sperimentali, senza autorizzazione scritta dallo stesso progettista.