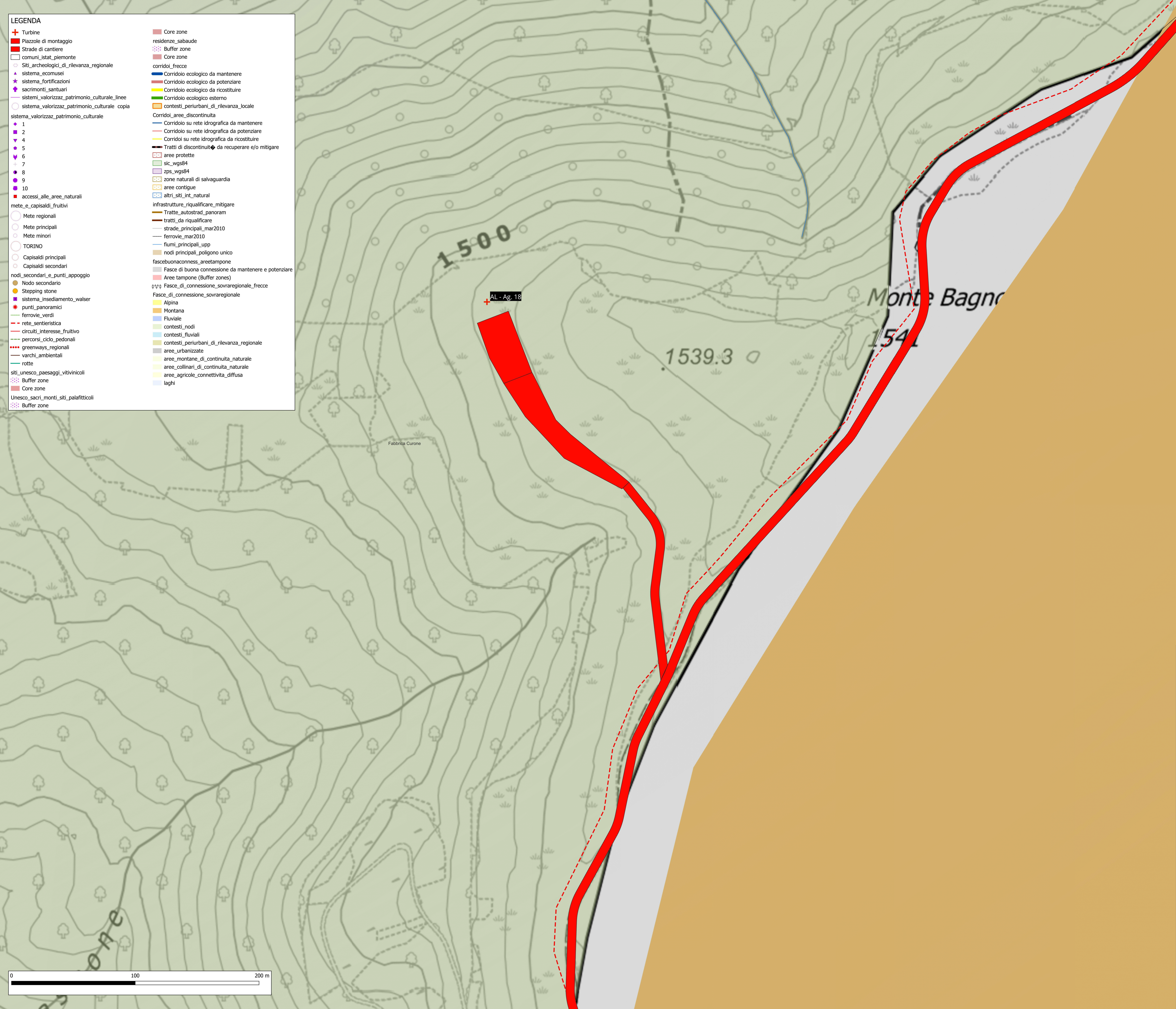
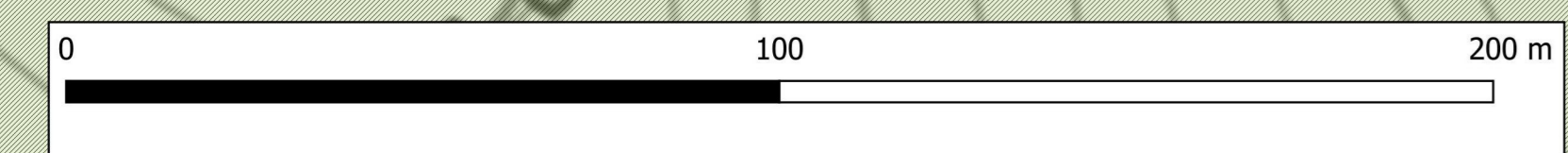


- LEGENDA**
- Turbine
 - Piazzole di montaggio
 - Strade di cantiere
 - comuni_istat_piemonte
 - Siti archeologici di rilevanza regionale
 - sistema_ecomusei
 - sistema_fortificazioni
 - sacrimonti_santuari
 - sistemi_valorizzaz_patrimonio_culturale_linee
 - sistema_valorizzaz_patrimonio_culturale_copia
 - sistema_valorizzaz_patrimonio_culturale
 - 1
 - 2
 - 4
 - 5
 - 6
 - 7
 - 8
 - 9
 - 10
 - accessi_alle_ree_naturali
 - mete_e_capisaldi_fruitivi
 - Mete regionali
 - Mete principali
 - Mete minori
 - TORINO
 - Capisaldi principali
 - Capisaldi secondari
 - nodi_secondari_e_punti_appoggio
 - Nodo secondario
 - Stepping stone
 - sistema_insiadamento_walser
 - punti_panoramici
 - ferrovie_verdi
 - rete_sentieristica
 - circuiti_interesse_fruitivo
 - percorsi_ciclo_pedonali
 - greenways_regionali
 - varchi_ambientali
 - rotte
 - siti_unesco_paesaggi_vitivinicoli
 - Buffer zone
 - Core zone
 - Unesco_sacri_monti_siti_palafitticoli
 - Buffer zone
 - Core zone
 - residenze_sabaude
 - Buffer zone
 - Core zone
 - corridoi_freccie
 - Corridoio ecologico da mantenere
 - Corridoio ecologico da potenziare
 - Corridoio ecologico da ricostituire
 - Corridoio ecologico esterno
 - contesti_periurbani_di_rilevanza_locale
 - Corridoi_aree_discontinuita
 - Corridoio su rete idrografica da mantenere
 - Corridoio su rete idrografica da potenziare
 - Corridoi su rete idrografica da ricostituire
 - Trattati discontinuita da recuperare e/o mitigare
 - aree_protette
 - sic_wgs84
 - zps_wgs84
 - zone naturali di salvaguardia
 - aree contigue
 - altri_siti_int_natural
 - Infrastrutture_riquilificare_mitigare
 - Tratte_autostrad_panoram
 - tratti_da_riquilificare
 - strade_principali_mar2010
 - ferrovie_mar2010
 - fiumi_principali_upp
 - nodi principali_poligono unico
 - fascebuonaconness_areetampone
 - Fasce di buona connessione da mantenere e potenziare
 - Aree tampone (Buffer zones)
 - Fasce di connessione_sovraregionale_freccie
 - Fasce di connessione_sovraregionale
 - Alpina
 - Montana
 - Fluviale
 - contesti_nodi
 - contesti_fluviali
 - contesti_periurbani_di_rilevanza_regionale
 - aree_urbanizzate
 - aree_montane_di_continuita_naturale
 - aree_collinari_di_continuita_naturale
 - aree_agricole_connettivita_diffusa
 - laghi



PARCO EOLICO MONTE GIAROLO

Il Committente: **Sede Legale:** via Aldo Moro n. 28
25043, Breno (BS)
P.IVA e C.F. 04324160987

Oggetto: INTEGRAZIONE DOCUMENTALE

Titolo: RETE DI CONNESSIONE PAESAGGISTICA: RETE ECOLOGICA, RETE STORICO-CULTURALE E FRUITIVA PERCORSO 21

Il Progettista:
Ing. Silvio Mario Bauducco

Data	Emis.	Aggiornamento	Data	Contr.	Data	Autor.	SCALA 1:1.000
04/2024	MB	Emissione	04/2024	FO	04/2024	SMB	
							FORMATO A0
							APRILE 2024

Commissa	Tip. Impianto	Fase Progetto	Disciplina	Tip. Doc.	Titolo	N. Ediz.	REV.
22100	EO	108-00	GN	D	11	0022	A

PROGETTAZIONE EDILE, AMBIENTALE, STRUTTURALE ED IMPIANTISTICA A CURA DI:

<p>I Tecnici: Coord. gruppo di progettazione Ing. Silvio Mario Bauducco</p>	<p>Collaboratori: Geom. Benzonni Manuel Per. Ing. Biasin Emanuele Ing. Occhiuto Felice Arch. Ostino Paolo Arch. Pelleri Martina</p>
--	--

BAUTEL S.R.L. Sede Amministrativa via Marconi, 23 10024 Moncalieri (TO)
tel 011 6652113 - 011 6659975 e-mail: amministrazione@bautel.it
Sede operativa Torino - via Marconi, 23 10024 Moncalieri (TO)
Sede operativa Genova - via Banderoli, 24 16121 Genova (GE)

TUTTI I DIRITTI SONO RISERVATI - Questo documento è di proprietà esclusiva del progettista e in cui è indicata la data di nascita e ogni altro dato. Per questo documento non può essere copiato, riprodotto, comunicato o divulgato ad altri o usato in qualsiasi maniera, nemmeno per fini sperimentali, senza autorizzazione scritta dallo stesso progettista.