


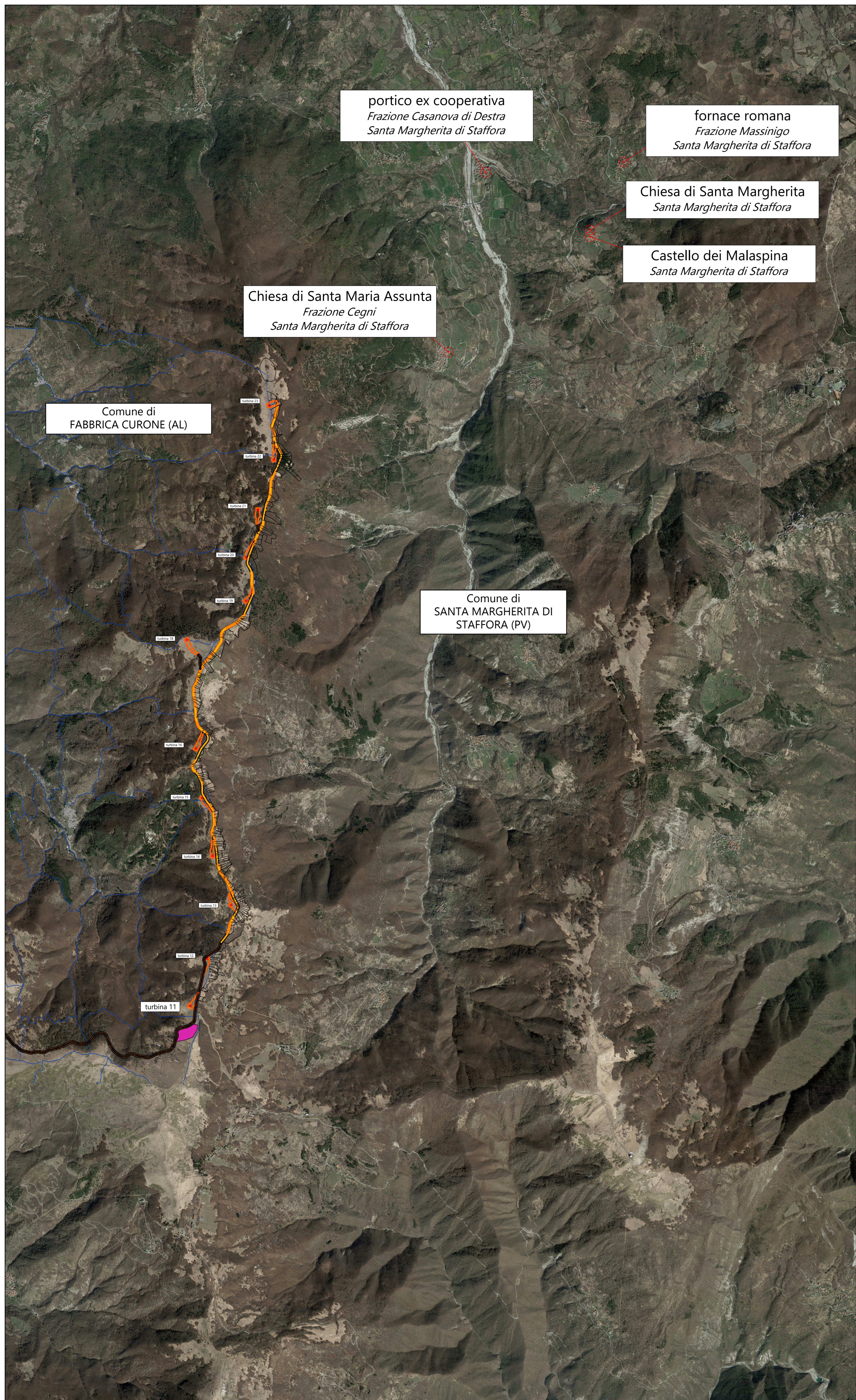


Planimetria generale di riferimento
scala 1:20.000

LEGENDA

-  Posizione bene vincolato su planimetria 1:20.000
-  Posizione bene vincolato su planimetria di dettaglio
-  Direzione punto di scatto fotografico




Chiesa di Santa Margherita - Santa Margherita di Staffora



Annotazioni

La presenza di turbine eoliche previste nell'intorno non altera il contesto in cui è inserito il bene vincolato, poiché lo stesso è visibile, dai percorsi pedonali e carrabili esistenti, in direzione nord-est. Solo volgendosi in direzione opposta, sul versante sud-ovest, saranno visibili le turbine in progetto.

Si ritiene che nel complesso, vista la distanza delle stesse dal punto di scatto fotografico e vista la presenza ravvicinata di infrastrutture di distribuzione di energia (pali Enel in cemento, linee aeree di distribuzione, ...) le turbine eoliche in progetto non alterino l'impatto visivo delle alture presenti nel territorio circostante.



La chiesa di Santa Margherita, vista in direzione nord-est

Castello dei Malaspina - Santa Margherita di Staffora



Annotazioni

Riguardo il bene vincolato "rudere castello Malaspina", si ritiene che la presenza di turbine eoliche previste nell'intorno non alteri il contesto in cui è inserito lo stesso bene.

Il rudere è visibile solamente in direzione nord-est. Solo volgendosi in direzione opposta, sul versante sud-ovest, saranno visibili le turbine in progetto.

Come per la chiesa di Santa Margherita, si ritiene che nel complesso, vista la distanza degli aerogeneratori dal punto di scatto fotografico e vista la presenza ravvicinata di infrastrutture di distribuzione di energia (pali Enel in cemento, linee aeree di distribuzione, ...) le turbine eoliche in progetto non alterino l'impatto visivo delle alture presenti nel territorio circostante.



Il rudere del castello Malaspina

Chiesa di Santa Maria Assunta - Frazione Cegni - Santa Margherita di Staffora



Annotazioni

La chiesa di Santa Maria Assunta è localizzata in prossimità di fabbricati residenziali che oscurano una generale visuale sulle alture circostanti. Solo ponendosi a nord-est, ed a valle del centro sportivo comunale presente, è possibile avere una visuale completa sui rilievi retrostanti.

Da tale posizione visiva, si ritiene che, vista la presenza ravvicinata di infrastrutture di distribuzione di energia (pali Enel in cemento, linee aeree di distribuzione, ...) e vista la presenza della struttura sportiva, gli aerogeneratori in progetto non influiscano sulla percezione visiva dell'intero.



La chiesa di Santa Maria Assunta

fornace romana - Frazione Massinigo - Santa Margherita di Staffora



Annotazioni

Il bene vincolato "fornace romana" in Frazione Massinigo a Santa Margherita si trova all'interno di una struttura, pertanto la presenza degli aerogeneratori sui crinali non altera il contesto visivo in cui è inserito il bene.

portico ex cooperativa - Frazione Casanova di Destra - Santa Margherita di Staffora



Annotazioni

Oggi il bene, ubicato nel contesto urbano della frazione di Casanova di Destra, è in fase di riqualificazione.

Si ritiene che la presenza di aerogeneratori sui crinali circostanti, vista la posizione del bene e vista la distanza degli stessi aerogeneratori, non alteri la percezione visiva del manufatto.

PARCO EOLICO MONTE GIAROLO

Il Committente:  Sede Legale: via Aldo Moro n. 28 20043, Breno (BS) P.IVA e C.F. 04324160987

Oggetto: **INTEGRAZIONE DOCUMENTALE COMUNE DI SANTA MARGHERITA DI STAFFORA**

Titolo: **DIMOSTRAZIONE DEL MANTENIMENTO DEL VALORE ESTETICO DEI LUOGHI**

Il Progettista:  Ing. Silvio Mario Bauducco

Data	Emis.	Aggiornamento	Data	Contr.	Data	Autor.	SCALA
02/2024	MB	Emissione	02/2024	FO	02/2024	SMB	1:1
							FORMATO A0
							FEBBRAIO 2024

Commissa	Tip. Impiant.	Fase Progetto	Disciplina	Tip. Doc.	Tasso	N. Elab.	REV.
22100	EO	I08-02	GN	D	01B	0003	A

PROGETTAZIONE EDILE, AMBIENTALE, STRUTTURALE ED IMPIANTISTICA A CURA DI:

I Tecnici: Coord. gruppo di progettazione Ing. Silvio Mario Bauducco

Collaboratori: Geom. Benzioni Manuel, Per. Ind. Basin Emanuele, Ing. Occhialo Felice, Arch. Ostino Paolo, Arch. Pelleri Martina

BAUTEL S.R.L. Sede Amministrativa via Manzoni, 23 10024 Moncalieri (TO) tel 011 852113 - 011 8522818 e-mail: amministrazione@bautel.it Sede operativa Torino - via Manzoni, 23 10024 Moncalieri (TO) Sede operativa Genova - via Banderale, 24 16121 Genova (GE)

FILE: 22100 piano particolare di progetto.dwg

TUTTI I DIRITTI SONO RISERVATI. Questo documento è il prodotto esclusivo del progetto in cui è stato indicato. È vietata espressamente la ristampa, l'uso non autorizzato, la diffusione o l'uso in qualsiasi forma, senza autorizzazione scritta dal nostro progettista.