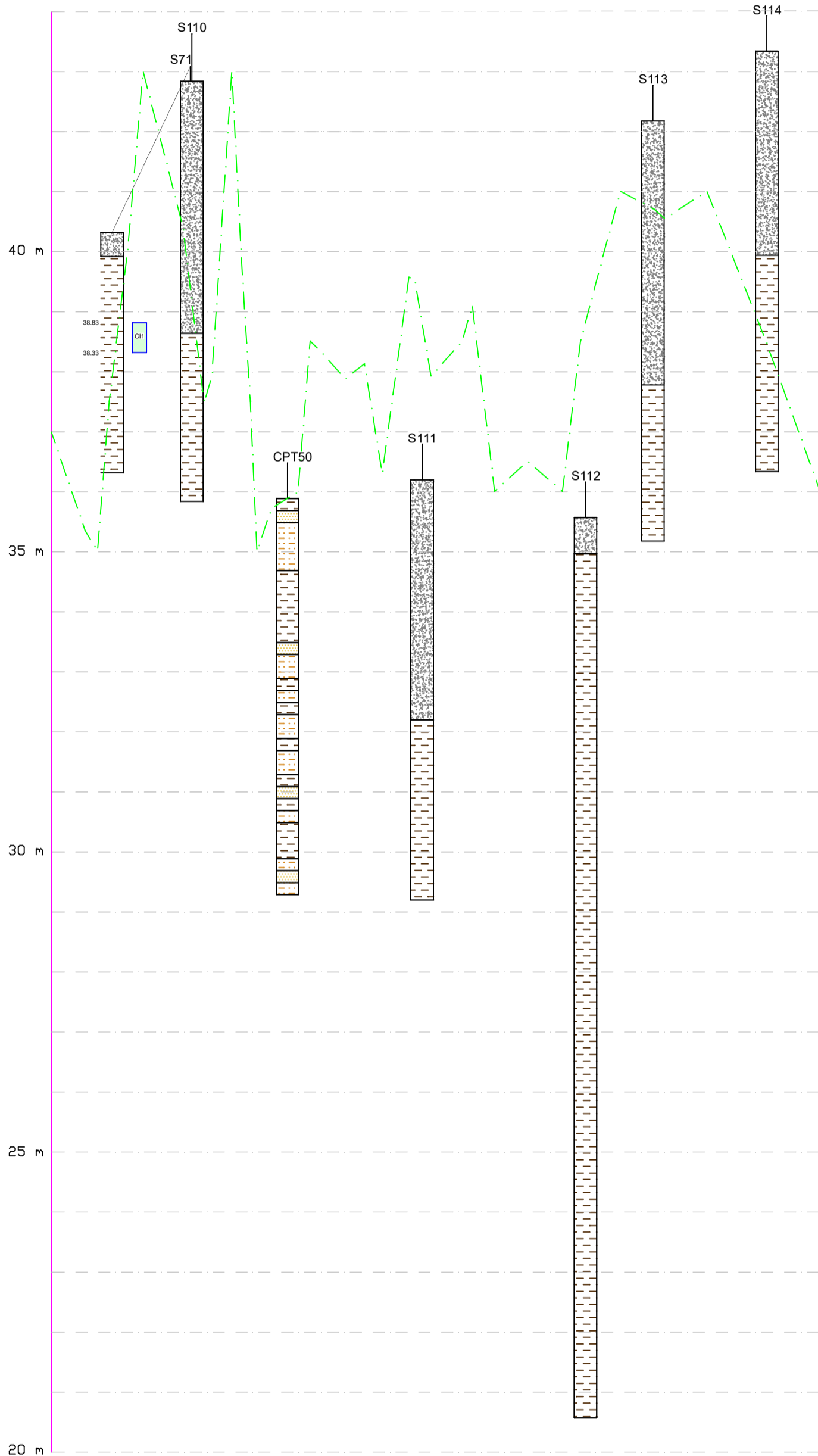




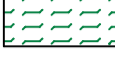



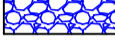
8

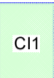
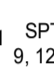
SCALA QUOTE 1:75
SCALA DISTANZE 1:5000

8'



LEGENDA

-  Terreno di riporto
-  Terreno vegetale
-  Torba/argilla organica
-  Argilla, argilla limosa, argilla con limo, limo con argilla, limo argilloso
-  Limo, limo sabbioso
-  Sabbia, sabbia limosa
-  Ghiaia, ghiaia con sabbia

-  38.23
37.73 C11 Campione indisturbato con intervallo di prelievo (mslm)
-  33.21 SPT
9, 12, 14 Prova SPT con quota di inizio infissione (mslm) e numero di colpi

MINISTERO DELLE INFRASTRUTTURE E
DEI TRASPORTIE.N.A.C.
ENTE NAZIONALE PER L'AVIAZIONE
CIVILE

Committente Principale



AEROPORTO INTERNAZIONALE DI FIRENZE - "AMERIGO VESPUCCI"

Opera

PROJECT REVIEW - PIANO DI SVILUPPO AEROPORTUALE AL 2035

Titolo Documento Completo

ASPETTI GEOLOGICI E GEOMORFOLOGICI
Sezione litostratigrafica 8

Livello di Progetto

PIANO DI SVILUPPO AEROPORTUALE - MASTERPLAN

LIV	REV	DATA EMISSIONE	SCALA	CODICE FILE COMPLETO
PSA	02	MARZO 2024	varie	FLR-MPL-PSA-GEO1-013-GL-SE_Seiz Lit 08
				TITOLO RIDOTTO Seiz Lit 08

REV	DATA	DESCRIZIONE	REDATTO	VERIFICATO	APPROVATO
02	03/2024	EMISSIONE PER PROCEDURA VIA-VAS	M.SANI	M.SANI	L.TENERANI
01	03/2023	EMISSIONE PER APPROVAZIONE IN LINEA TECNICA DI ENAC	M.SANI	M.SANI	L.TENERANI
00	10/2022	EMISSIONE PER DIBATTITO PUBBLICO	M.SANI	M.SANI	L.TENERANI

È SEVERAMENTE VIETATA LA RIPRODUZIONE E/O LA CESSIONE A TERZI SENZA AUTORIZZAZIONE DELLA COMMITTENTE.

COMMITTENTE PRINCIPALE	GRUPPO DI PROGETTAZIONE	SUPPORTI SPECIALISTICI
 Toscana Aeroporti ACCOUNTABLE MANAGER Dott. Vittorio Fanti	 Toscana Aeroporti engineering DIRETTORE TECNICO Ing. Lorenzo Tenerani Ordine degli Ingegneri di Massa Carrara n°531	 TERRA & OPERE S.R.L. SOCIETÀ D'INGEGNERIA CONSULENZE GEOLOGICHE SUPPORTO SPECIALISTICO Dott. Geol. Michele Sani Ordine dei Geologi della Toscana n°363
POST HOLDER PROGETTAZIONE Ing. Lorenzo Tenerani	RESPONSABILE INTEGRAZIONE PRESTAZIONI SPECIALISTICHE Ing. Lorenzo Tenerani Ordine degli Ingegneri di Massa Carrara n° 631	
POST HOLDER MANUTENZIONE Ing. Nicola D'ippolito		
POST HOLDER AREA DI MOVIMENTO Geom. Luca Ermini		