



MINISTERO DELLE INFRASTRUTTURE E DEI TRASPORTI



E.N.A.C. ENTE NAZIONALE PER L'AVIAZIONE CIVILE



AEROPORTO INTERNAZIONALE DI FIRENZE - "AMERIGO VESPUCCI"

PROJECT REVIEW - PIANO DI SVILUPPO AEROPORTUALE AL 2035

STUDI IDRAULICI PER LA GESTIONE DEL RISCHIO ALLUVIONI
Planimetria dei battenti massimi Arno TR200 Stato di Progetto

STUDIO AMBIENTALE INTEGRATO

LIV	REV	DATA EMISSIONE	SCALA	CODICE FILE COMPLETO
SAI	00	MARZO 2024	1:50000 1:150000	FILE_MP_SAI_001_008-IL_PL_Batt Max Arno TR 200 SP TITOLO RIDOTTO Batt Max Arno TR 200 SP

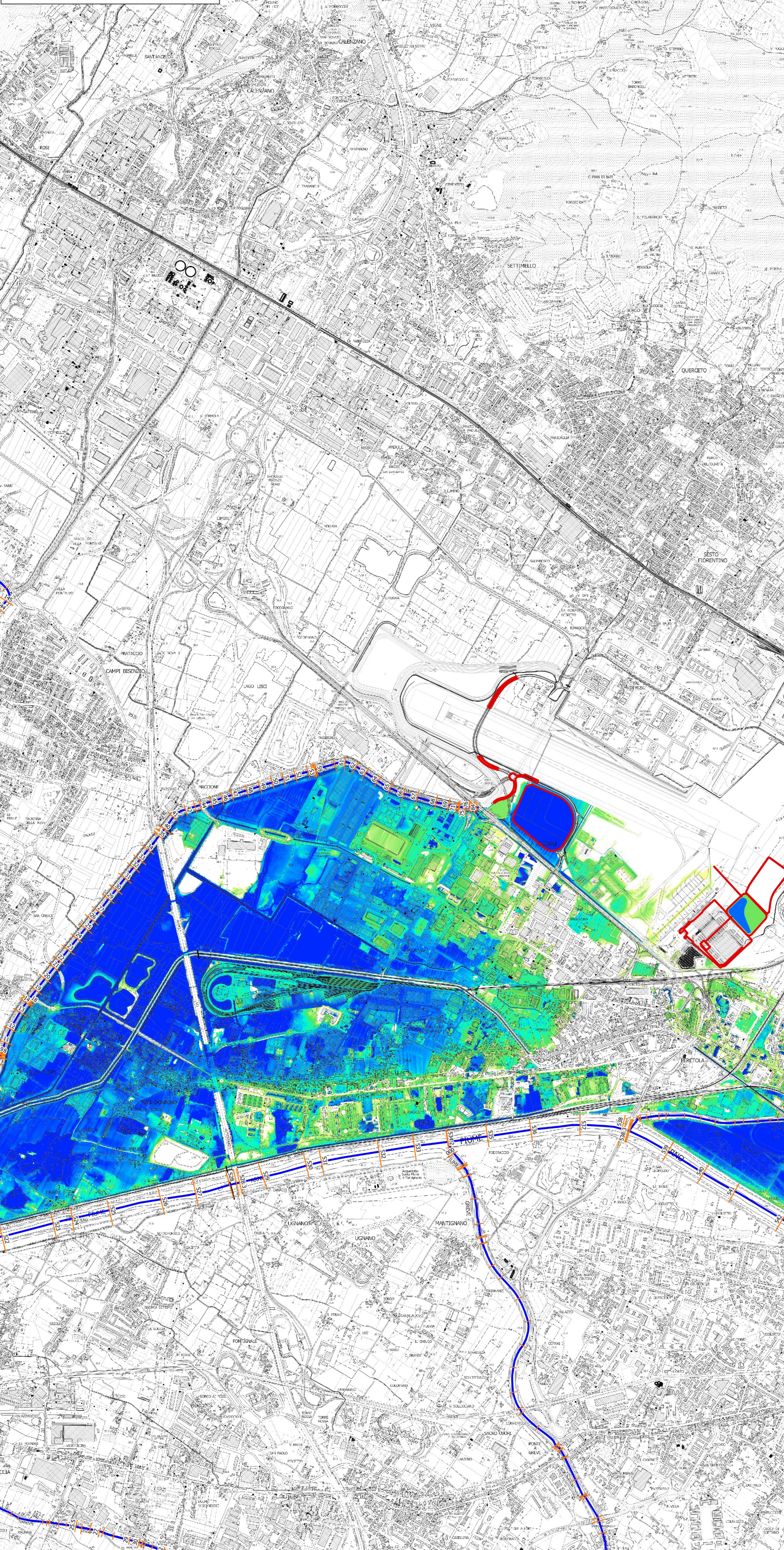
NO	DESCRIZIONE	EMISSIONE PER PROCEDURA IN VALSA	ABBANDONATO	CANALI	L. TIRANINI
REV	DATA	INDICAZIONE	REDAITTO	VERIFICATO	APPROVATO

COMPARTI PRINCIPALI	GRUPPO DI PROIEZIONE	SUPPORTI SPECIALISTICI
Toscana Aeroporti ADRIANO MARIANI VIA S. ANTONIO 10 50139 FIRENZE (FI) - ITALIA	Toscana Aeroporti VIA S. ANTONIO 10 50139 FIRENZE (FI) - ITALIA	HYDROCEO S.p.A. VIA S. ANTONIO 10 50139 FIRENZE (FI) - ITALIA
POST HOLDER PROIEZIONE ADRIANO MARIANI	RESPONSABILI INTERDISCIPLINARI PROIEZIONE ADRIANO MARIANI	SUPPORTO SPECIALISTICO HYDROCEO S.p.A.
POST HOLDER VERIFICAZIONE ADRIANO MARIANI	RESPONSABILI INTERDISCIPLINARI VERIFICAZIONE ADRIANO MARIANI	SUPPORTO SPECIALISTICO HYDROCEO S.p.A.
POST HOLDER AREA DI MOVIMENTO ADRIANO MARIANI	RESPONSABILI INTERDISCIPLINARI AREA DI MOVIMENTO ADRIANO MARIANI	SUPPORTO SPECIALISTICO HYDROCEO S.p.A.

LEGENDA

- Interventi Gestione del Rischio Alluvioni Stato Progetto
- Sezioni Fluviali
- Reticoli
- Battenti Massimi TR200 [m]
 - 0.00-0.40
 - 0.40-0.80
 - 0.80-1.20
 - 1.20-1.60
 - 1.60-2.00
 - =>2.00

Planimetria Battenti Idraulici Massimi TR200
Inquadramento Generale
Scala 1:15000



Planimetria Battenti Idraulici Massimi TR200
Dettaglio Area Aeroporto
Scala 1:5000

