



MINISTERO DELLE INFRASTRUTTURE E  
DEI TRASPORTI



E.N.A.C.  
ENTE NAZIONALE per L'AVIAZIONE  
CIVILE



AEROPORTO INTERNAZIONALE DI FIRENZE - "AMERIGO VESPUCCI"

PROJECT REVIEW - PIANO DI SVILUPPO AEROPORTUALE AL 2035

VARIANTI URBANISTICHE - VAR  
VAR3 - COMUNE DI SESTO FIORENTINO -  
Carta delle microzone omogenee in prospettiva sismica (MOPS) (PS approvato)

STUDIO AMBIENTALE INTEGRATO

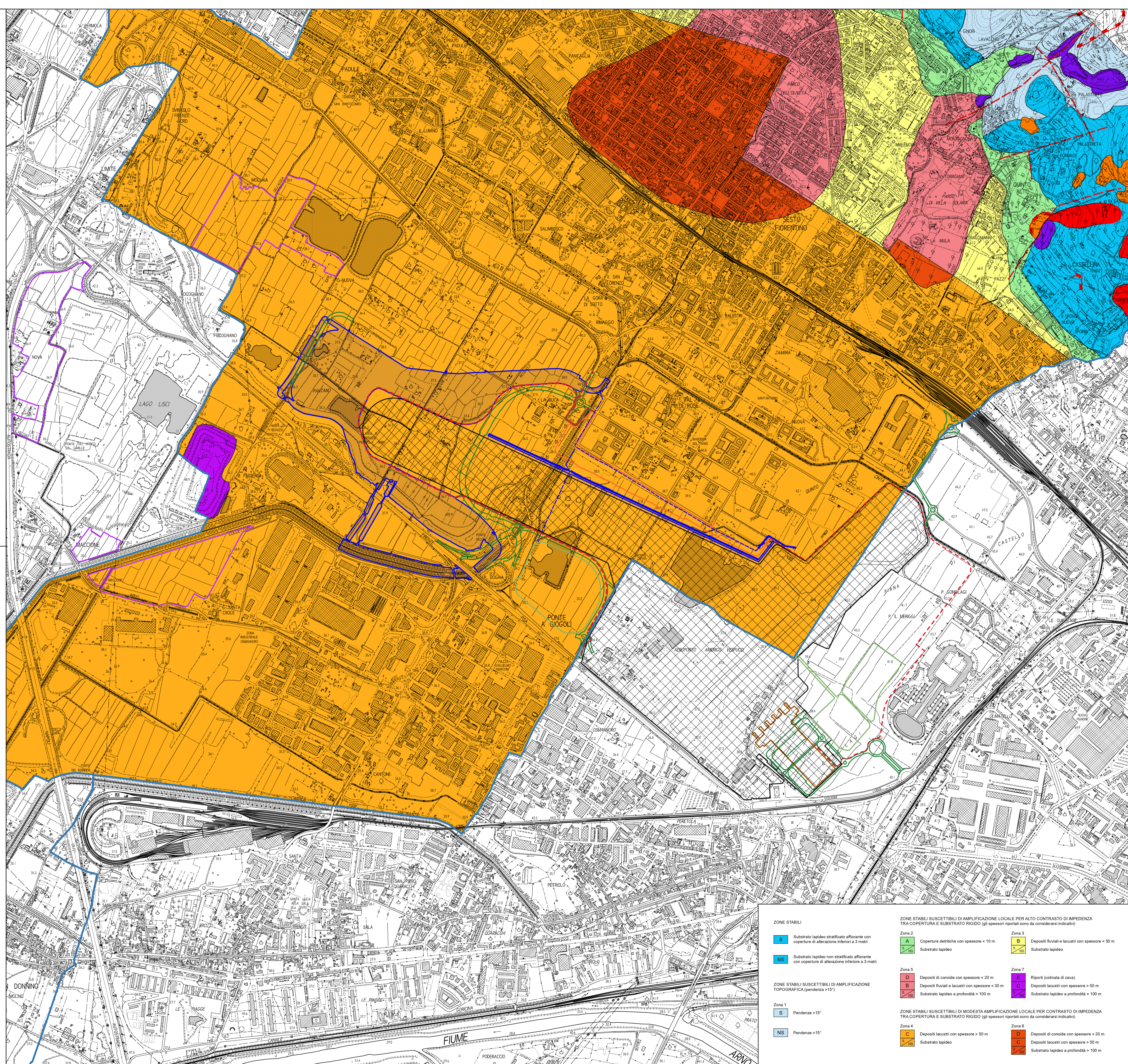
LIV	REV	DATA EMISSIONE	SCALA	CODICE FILE COMPLETO
SAI	00	MARZO 2024	1:10.000	FLR-MPL-SAI-VAR3-008-CL-PL_Carta MOPS PS
				TITOLO RIDOTTO Carta MOPS PS

CD	DATA	EMISSIONE PER PROCEDURA VIA-VAS	M. SANI	C. NAUDI	L. TENERANI
REV		DESCRIZIONE	REDATTO	VERIFICATO	APPROVATO

<b>COMMITTEE PRINCIPALE</b>  ACCOUNTABLE MANAGER Ing. Vittorio Lotti	<b>GRUPPO DI PROGETTAZIONE</b>  DIRETTORE TECNICO Ing. Lorenzo Tenerani Ordine degli Ingegneri di Massa Carrara n° 633	<b>SUPPORTI SPECIALISTICI</b>  TERRA & OPERE S.R.L. SOCIETÀ D'INGEGNERIA CONSULENZE GEOLOGICHE SUPPORTO SPECIALISTICO Dott. Gian-Maria Sani Ordine dei Geologi della Toscana n° 303
<b>POST HOLDER PROGETTAZIONE</b> Ing. Lorenzo Tenerani	<b>RESPONSABILE INTEGRAZIONE PRESTAZIONI SPECIALISTICHE</b> Ing. Lorenzo Tenerani Ordine degli Ingegneri di Massa Carrara n° 633	
<b>POST HOLDER MANUTENZIONE</b> Ing. Nicola D'Aliperti		
<b>POST HOLDER AREA DI MOVIMENTO</b> Ing. Vittorio Lotti		

### Legenda

- Ubicazione sedime
- Ubicazione terminal
- Ubicazione delle opere idrauliche
- Ubicazione della nuova viabilità stradale
- Ubicazione della duna antirumore
- Ubicazione delle vasche
- Ubicazione delle aree di compensazione ambientale
- Ubicazione della nuova rete ciclabile
- Zone stabili
- Zona 1
- Zona 2
- Zona 3
- Zona 4
- Zona 5
- Zona 6
- Zona 7
- Instabilità di versante per frana attiva
- Instabilità di versante per frana quiescente
- Instabilità di versante per frana inattiva
- Orlo di scarpata con rigetto < 10 m
- Faglia
- Limite comunale



<b>ZONE STABILI</b>	<b>ZONE STABILI SUSCETTIBILI DI AMPLIFICAZIONE LOCALE PER ALTO CONTRASTO DI IMPEDENZA TRA COPERTURA E SUBSTRATO RIGIDO (gli spessori riportati sono da considerarsi indicativi)</b>
Substrato lapideo stratificato affiorante con coperture di alterazione inferiori a 3 metri	<b>Zona 2</b> Coperture detritiche con spessore < 10 m Substrato lapideo
Substrato lapideo non stratificato affiorante con coperture di alterazione inferiore a 3 metri	<b>Zona 3</b> Depositi fluviali e lacustri con spessore < 50 m Substrato lapideo
<b>ZONE STABILI SUSCETTIBILI DI AMPLIFICAZIONE TOPOGRAFICA (pendenza &gt; 15°)</b>	<b>Zona 5</b> Depositi di conoidi con spessore < 20 m Depositi fluviali e lacustri con spessore < 30 m Substrato lapideo a profondità > 100 m
<b>Zona 1</b> Pendenza > 15°	<b>Zona 7</b> Riperti (colmate di cava) Depositi lacustri con spessore > 50 m Substrato lapideo a profondità > 100 m
<b>Zona 1</b> Pendenza > 15°	<b>ZONE STABILI SUSCETTIBILI DI MODESTA AMPLIFICAZIONE LOCALE PER CONTRASTO DI IMPEDENZA TRA COPERTURA E SUBSTRATO RIGIDO (gli spessori riportati sono da considerarsi indicativi)</b>
<b>Zona 4</b> Depositi lacustri con spessore > 50 m Substrato lapideo	<b>Zona 6</b> Depositi di conoidi con spessore > 20 m Depositi lacustri con spessore > 50 m Substrato lapideo a profondità > 100 m