



MINISTERO DELLE INFRASTRUTTURE E
DEI TRASPORTI



E.N.A.C.
ENTE NAZIONALE per L'AVIAZIONE
CIVILE



AEROPORTO INTERNAZIONALE DI FIRENZE - "AMERIGO VESPUCCI"

PROJECT REVIEW - PIANO DI SVILUPPO AEROPORTUALE AL 2035

VARIANTI URBANISTICHE - VAR
VAR3 - COMUNE DI SESTO FIORENTINO -
Carta delle microzone omogenee in prospettiva sismica (MOPS) (PO adottato)

STUDIO AMBIENTALE INTEGRATO

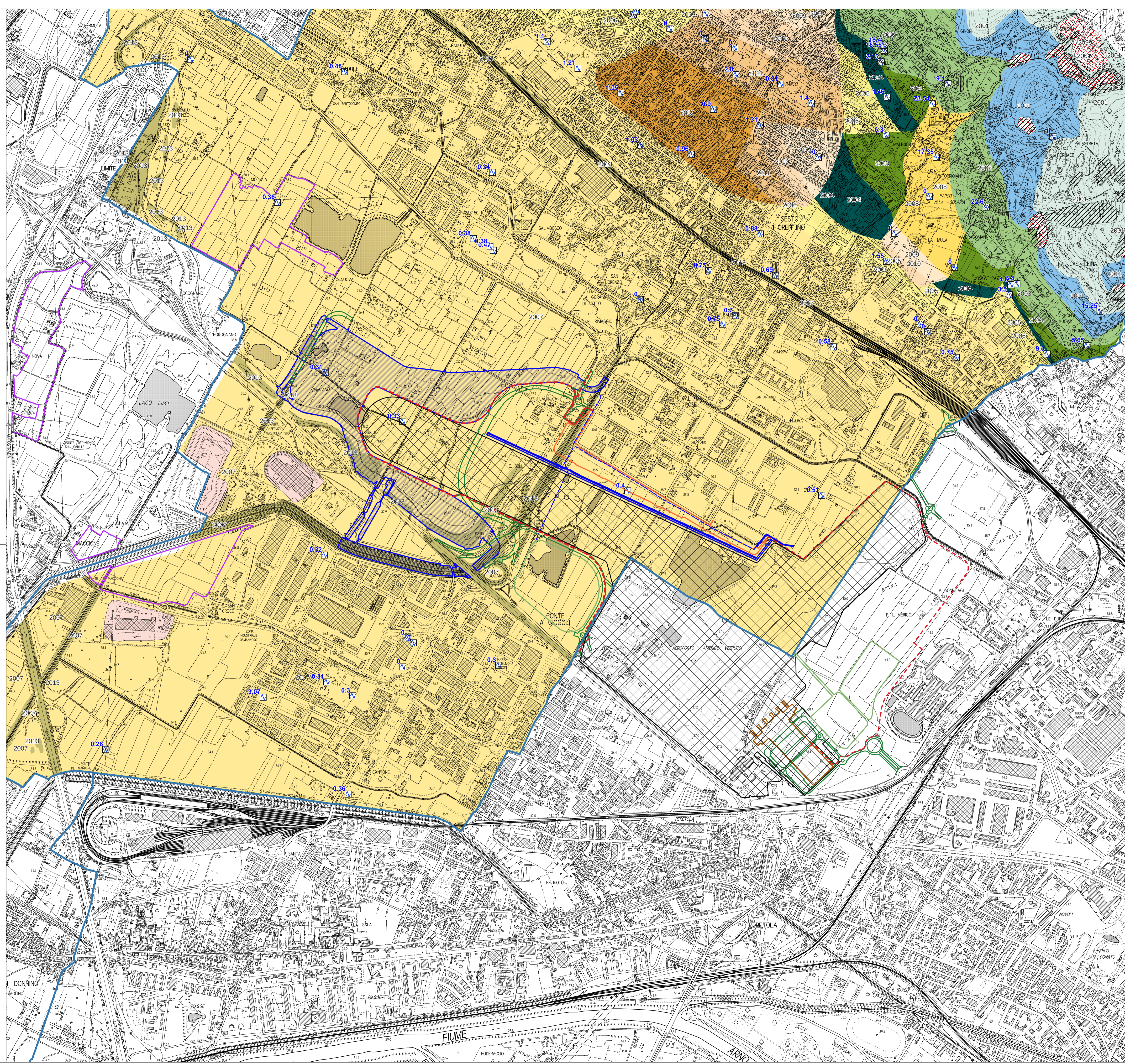
LIV	REV	DATA EMISSIONE	SCALA	CODICE FILE COMPLETO
SAI	00	MARZO 2024	1:10.000	FLR-MPL-SAI-VAR3-009-CL-PL_Carta MOPS PO TITOLO RIDOTTO Carta MOPS PO

CD	DATA	DESCRIZIONE	M. SANI	C. NAUDI	L. TENERANI
00	03/2024	EMISSIONE PER PROCEDURA VIA-VAS			
REV	DATA	DESCRIZIONE	REDATTO	VERIFICATO	APPROVATO

COMMITTEE PRINCIPALE	GRUPPO DI PROGETTAZIONE	SUPPORTI SPECIALISTICI
 ACCOUNTABLE MANAGER Ing. Lorenzo Teserani	 DIRETTORE TECNICO Ing. Lorenzo Teserani Ordine degli Ingegneri di Massa Carrara n° 6161	 SOCIETÀ D'INGEGNERIA CONSULENZE GEOLOGICHE SUPPORTO SPECIALISTICO Ing. Giancarlo Naldi Ordine degli Ingegneri di Massa Carrara n° 761
POST HOLDER PROGETTAZIONE Ing. Lorenzo Teserani	RESPONSABILE INTEGRAZIONE PRESTAZIONI SPECIALISTICHE Ing. Lorenzo Teserani Ordine degli Ingegneri di Massa Carrara n° 6161	
POST HOLDER MANUTENZIONE Ing. Nicola D'Aliperti		
POST HOLDER AREA DI MOVIMENTO Ing. Lorenzo Teserani		

Legenda

- Zone stabili**
 - 1011
 - Zone stabili suscettibili di amplificazioni locali**
 - 2001 - Zona 1
 - 2002 - Zona 2
 - 2003 - Zona 3
 - 2004 - Zona 4
 - 2005 - Zona 5
 - 2006 - Zona 6
 - 2007 - Zona 7
 - 2008 - Zona 8
 - 2009 - Zona 9
 - 2010 - Zona 10
 - 2011 - Zona 11
 - 2012 - Zona 12
 - 2013 - Zona 13
 - 2099 - Zona 2099
 - ZAFR - Zona di attenzione per instabilità di versante - Zona 1
 - ZAFR - Zona di attenzione per instabilità di versante - Zona 2
 - ZAFR - Zona di attenzione per instabilità di versante - Zona 2099
 - ZACD - Zona di attenzione per cedimenti differenziali
- Ubicazione sedime
 - Ubicazione terminal
 - Ubicazione delle opere idrauliche
 - Ubicazione della nuova viabilità stradale
 - Ubicazione della duna antirumore
 - Ubicazione delle vasche
 - Ubicazione delle aree di compensazione ambientale
 - Ubicazione della nuova rete ciclabile
 - Punti di misura di rumore ambientale con indicazione del valore di fo
 - Limite comunale



F. SEVERAMENTE VIETATA LA RIPRODUZIONE E/O LA CESSIONE A TERZI SENZA AUTORIZZAZIONE DELLA COMMITTEE