



MINISTERO DELLE INFRASTRUTTURE E
DEI TRASPORTI



E.N.A.C.
ENTE NAZIONALE PER L'AVIAZIONE
CIVILE



AEROPORTO INTERNAZIONALE DI FIRENZE - "AMERIGO VESPUCCI"

PROJECT REVIEW - PIANO DI SVILUPPO AEROPORTUALE AL 2035

VARIANTI URBANISTICHE - VAR
VAR3 - COMUNE DI SESTO FIORENTINO -
Carta geologico-tecnica per la microzonazione sismica (PS approvato)

STUDIO AMBIENTALE INTEGRATO

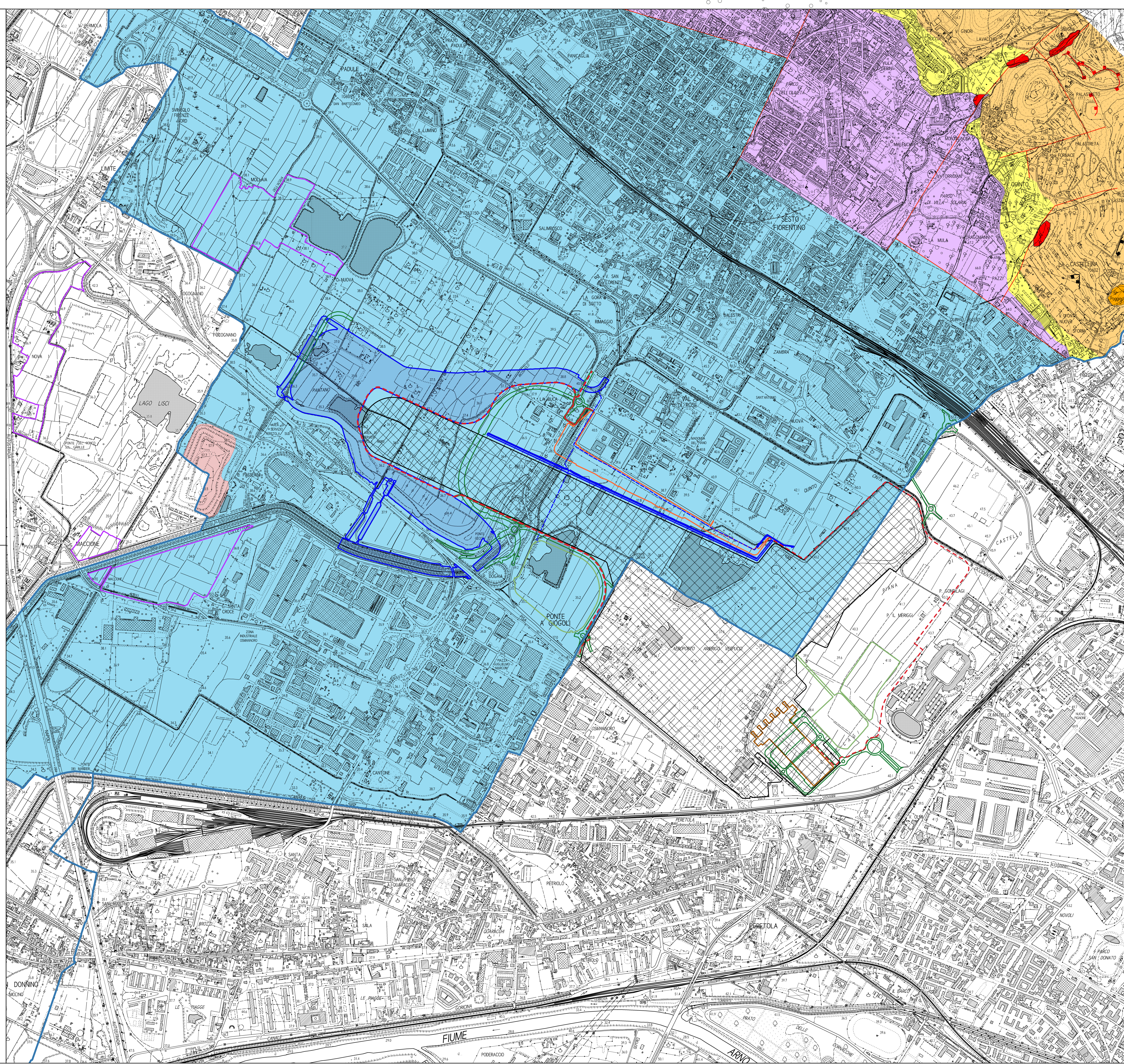
LIV	REV	DATA EMISSIONE	SCALA	CODICE FILE COMPLETO
SAI	00	MARZO 2024	1:10.000	FLR-MPL-SAI-VAR3-010-GL-PL_Carta Geo Microz Sis PS TITOLO RIDOTTO Carta Geo Microz Sis PS

CD	OS/2024	EMMISSIONE PER PROCEDURA VIA-VAS	M. SANI	C. NAUDI	L. TENERANI
REV	DATA	DESCRIZIONE	REDATTO	VERIFICATO	APPROVATO

COMITENTE PRINCIPALE	GRUPPO DI PROIETTAZIONE	SUPPORTI SPECIALISTICI
 ACCOUNTABLE MANAGER Dott. Vittorio Sisti	 DIREZIONE TECNICA Ing. Lorenzo Tenerani Ordine degli Ingegneri di Massa Carrara n° 631	 TERRA & OPERE S.R.L. SOCIETA' D'INGEGNERIA CONSULENZE GEOLOGICHE Dott. Carlo Michele Sisti Ordine dei Geologi della Toscana n° 393
POST HOLDER PROIETTAZIONE Ing. Lorenzo Tenerani	RESPONSABILE INTEGRAZIONE PRESTAZIONI SPECIALISTICHE Ing. Lorenzo Tenerani Ordine degli Ingegneri di Massa Carrara n° 631	SUPPORTO SPECIALISTICO Dott. Carlo Michele Sisti Ordine dei Geologi della Toscana n° 393
POST HOLDER MANUTENZIONE Ing. Nicola D'Agostino		
POST HOLDER AREA DI MOVIMENTO Ing. Vittorio Sisti		

Legenda

- Ubicazione sedime
- Ubicazione terminal
- Ubicazione delle opere idrauliche
- Ubicazione della nuova viabilità stradale
- Ubicazione della duna antirumore
- Ubicazione delle vasche
- Ubicazione delle aree di compensazione ambientale
- Ubicazione della nuova rete ciclabile
- Discarica
- Coperture detritiche delle Formazioni di M. Morello e di Sillano
- Depositi fluvio-lacustri argillosi con orizzonti di ghiaia
- Depositi fluviali, fluvio-lacustri e di conoidi con abbondante componente granulare
- Formazione di M. Morello: calcari marnosi e argilliti subordinate
- Conoidi
- Frane attive
- Frane quiescenti
- Scarpate attive
- Scarpate morfologiche (H > 5 m)
- Faglie
- Limite comunale



© SEVERAMENTE VIETATA LA RIPRODUZIONE E/O LA CESSIONE A TERZI SENZA AUTORIZZAZIONE DEL COMMITENTE