



MINISTERO DELLE INFRASTRUTTURE E
DEI TRASPORTI



E.N.A.C.
ENTE NAZIONALE per L'AVIAZIONE
CIVILE



AEROPORTO INTERNAZIONALE DI FIRENZE - "AMERIGO VESPUCCI"

PROJECT REVIEW - PIANO DI SVILUPPO AEROPORTUALE AL 2035

VARIANTI URBANISTICHE - VAR
VAR3 - COMUNE DI SESTO FIORENTINO -
Carta dei fattori di amplificazione (FA0.1 - 0.5) (PO adottato)

STUDIO AMBIENTALE INTEGRATO

LIV	REV	DATA EMISSIONE	SCALA	CODICE FILE COMPLETO
SAI	00	MARZO 2024	1:10.000	FLR-MPL-SAI-VAR3-011-GL-PL_Carta FA PO TITOLO RIDOTTO Carta FA PO

CD	DD	EMMISSIONE PER PROCEDURA VIA VAS	M. SANI	C. NAUDI	L. TENERANI
REV	DATA	DESCRIZIONE	REDATTO	VERIFICATO	APPROVATO

 ACCOUNTABLE MANAGER Ing. Lorenzo Teserani	 GRUPPO DI PROGETTAZIONE DIRETTORE TECNICO Ing. Lorenzo Teserani Ordine degli Ingegneri di Massa Carrara n° 633	 SUPPORTI SPECIALISTICI TERRA & OPERE S.R.L. SOCIETÀ D'INGEGNERIA CONSULENZE GEOLOGICHE Ing. Gian-Andrea Sani Ordine dei Geologi della Toscana n° 383
POST HOLDER PROGETTAZIONE Ing. Lorenzo Teserani	RESPONSABILE INTEGRAZIONE PRESTAZIONI SPECIALISTICHE Ing. Lorenzo Teserani Ordine degli Ingegneri di Massa Carrara n° 633	SUPPORTO SPECIALISTICO Ing. Gian-Andrea Sani Ordine dei Geologi della Toscana n° 383
POST HOLDER MANUTENZIONE Ing. Nicola D'Aliperti		
POST HOLDER AREA DI MOVIMENTO Ing. Lorenzo Teserani		

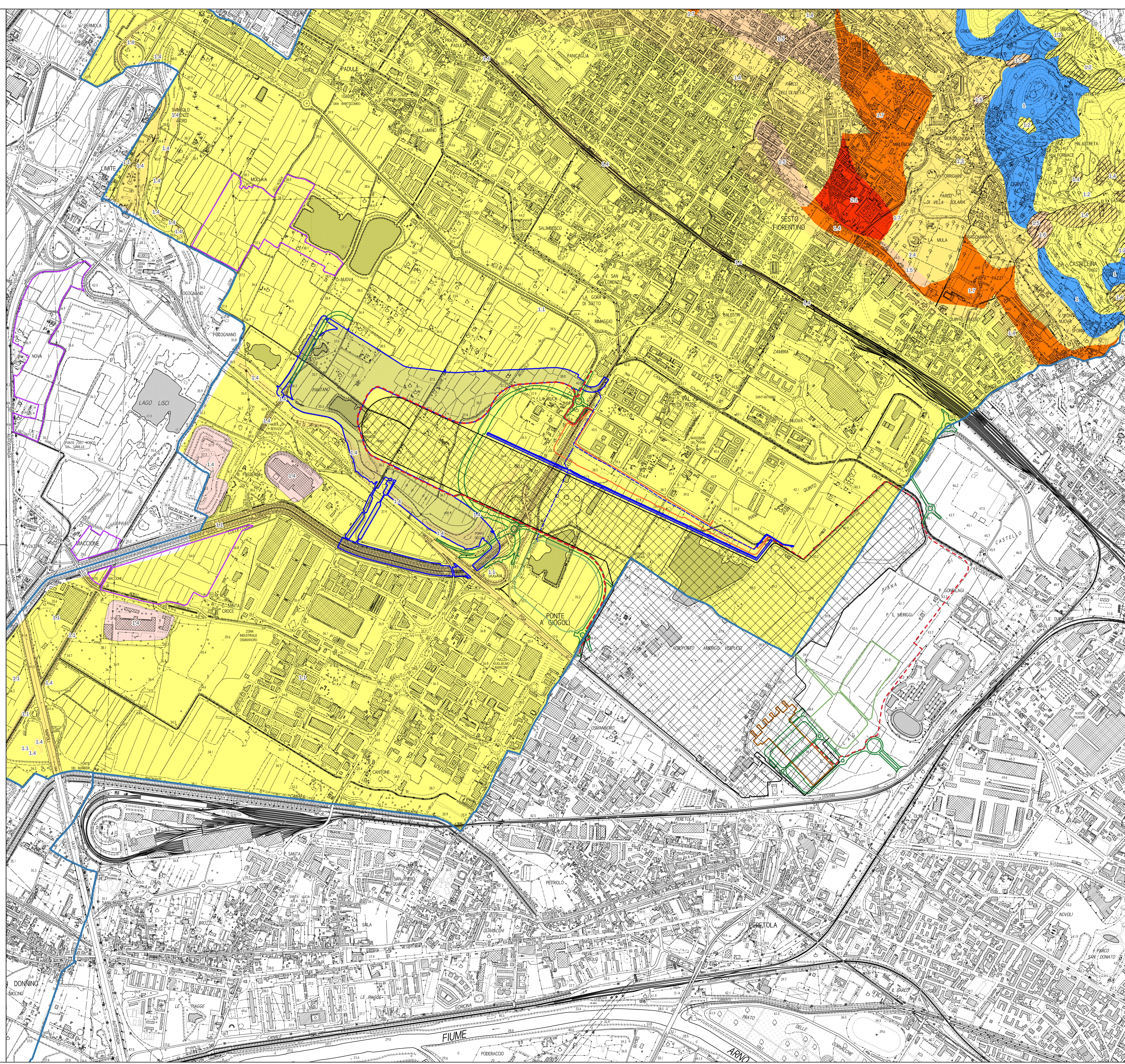
Legenda

- Ubicazione sedime
- Ubicazione terminal
- Ubicazione delle opere idrauliche
- Ubicazione della nuova viabilità stradale
- Ubicazione della duna antirumore
- Ubicazione delle vasche
- Ubicazione delle aree di compensazione ambientale
- Ubicazione della nuova rete ciclabile

Zone stabili

- FA = 1
- Zone stabili suscettibili di amplificazioni locali**
- FA = 1.1 - 1.2
- FA = 1.3 - 1.4
- FA = 1.5 - 1.6
- FA = 1.7 - 1.8
- FA = 2.1 - 2.2
- Zone di attenzione per instabilità**
- Zona di attenzione per instabilità di versante - FA = 1.1 - 1.2
- Zona di attenzione per instabilità di versante - FA = 1.3 - 1.4
- Zona di attenzione per instabilità di versante - FA = 1.5 - 1.6
- Zona di attenzione per cedimenti differenziali

Limite comunale



F. SEVERAMENTE METATA. LA RIPRODUZIONE È VIETATA SENZA AUTORIZZAZIONE DELLA COMMITTENTE.