



MINISTERO DELLE INFRASTRUTTURE E  
DEI TRASPORTI



E.N.A.C.  
ENTE NAZIONALE per L'AVIAZIONE  
CIVILE

Committente Principale



AEROPORTO INTERNAZIONALE DI FIRENZE - "AMERIGO VESPUCCI"

Opera

PROJECT REVIEW - PIANO DI SVILUPPO AEROPORTUALE AL 2035

Titolo Documento Completo




STUDI SPECIALISTICI  
Atmosfera - Mappe di isoconcentrazione Sorgenti stradali Scenario di progetto 2035

Livello di Progetto

STUDIO AMBIENTALE INTEGRATO

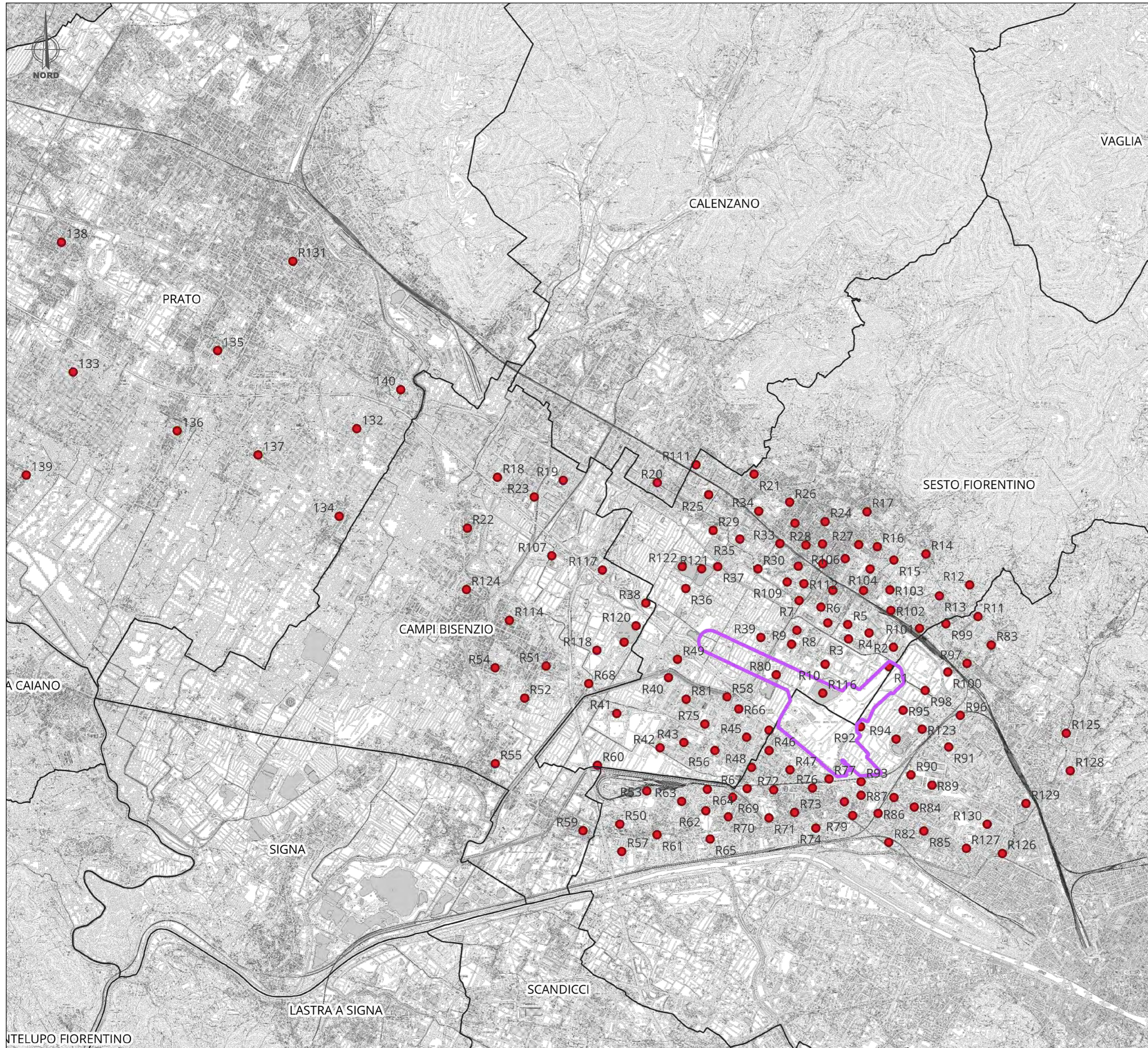
LIV	REV	DATA EMISSIONE	SCALA	CODICE FILE COMPLETO
SAI	00	MARZO 2024	.	FLR-MPL-SAI-QVA2-005-AT-PL_Sorg Strad St P
				TITOLO RIDOTTO
				Sorg Strad St P

00	03/2024	EMISSIONE PER PROCEDURA VIA-VAS	AMBIENTE SPA	C.NALDI	L.TENERANI
REV	DATA	DESCRIZIONE	REDATTO	VERIFICATO	APPROVATO




<p>COMMITTENTE PRINCIPALE</p>  <p>ACCOUNTABLE MANAGER Dott. Vittorio Fanti</p>	<p>GRUPPO DI PROGETTAZIONE</p>  <p>DIRETTORE TECNICO Ing. Lorenzo Tenerani Ordine degli Ingegneri di Massa Carrara n°631</p>	<p>SUPPORTI SPECIALISTICI</p>  <p>SUPPORTO SPECIALISTICO ambiente Società Benefit</p>
<p>POST HOLDER PROGETTAZIONE Ing. Lorenzo Tenerani</p>	<p>RESPONSABILE INTEGRAZIONE PRESTAZIONI SPECIALISTICHE Ing. Lorenzo Tenerani Ordine degli Ingegneri di Massa Carrara n° 631</p>	
<p>POST HOLDER MANUTENZIONE Ing. Nicola D'ippolito</p>		
<p>POST HOLDER AREA DI MOVIMENTO Geom. Luca Orsini</p>		

E SEVERAMENTE VIETATA LA RIPRODUZIONE E/O LA CESSIONE A TERZI SENZA AUTORIZZAZIONE DELLA COMMITTENTE

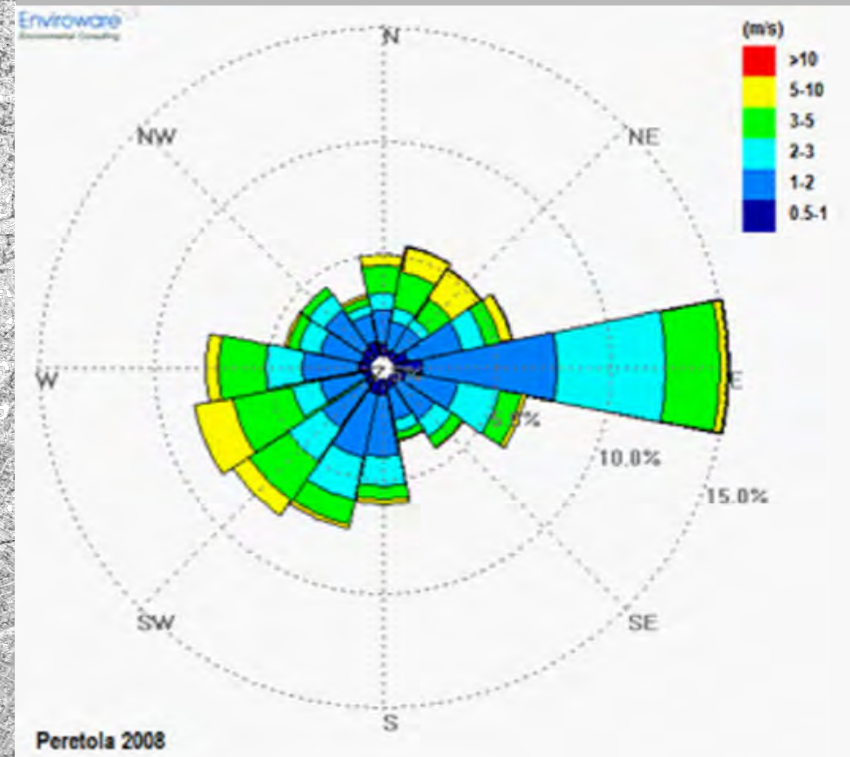
Inquadramento dell'area di studio  
**SCENARIO DI PROGETTO 2035**

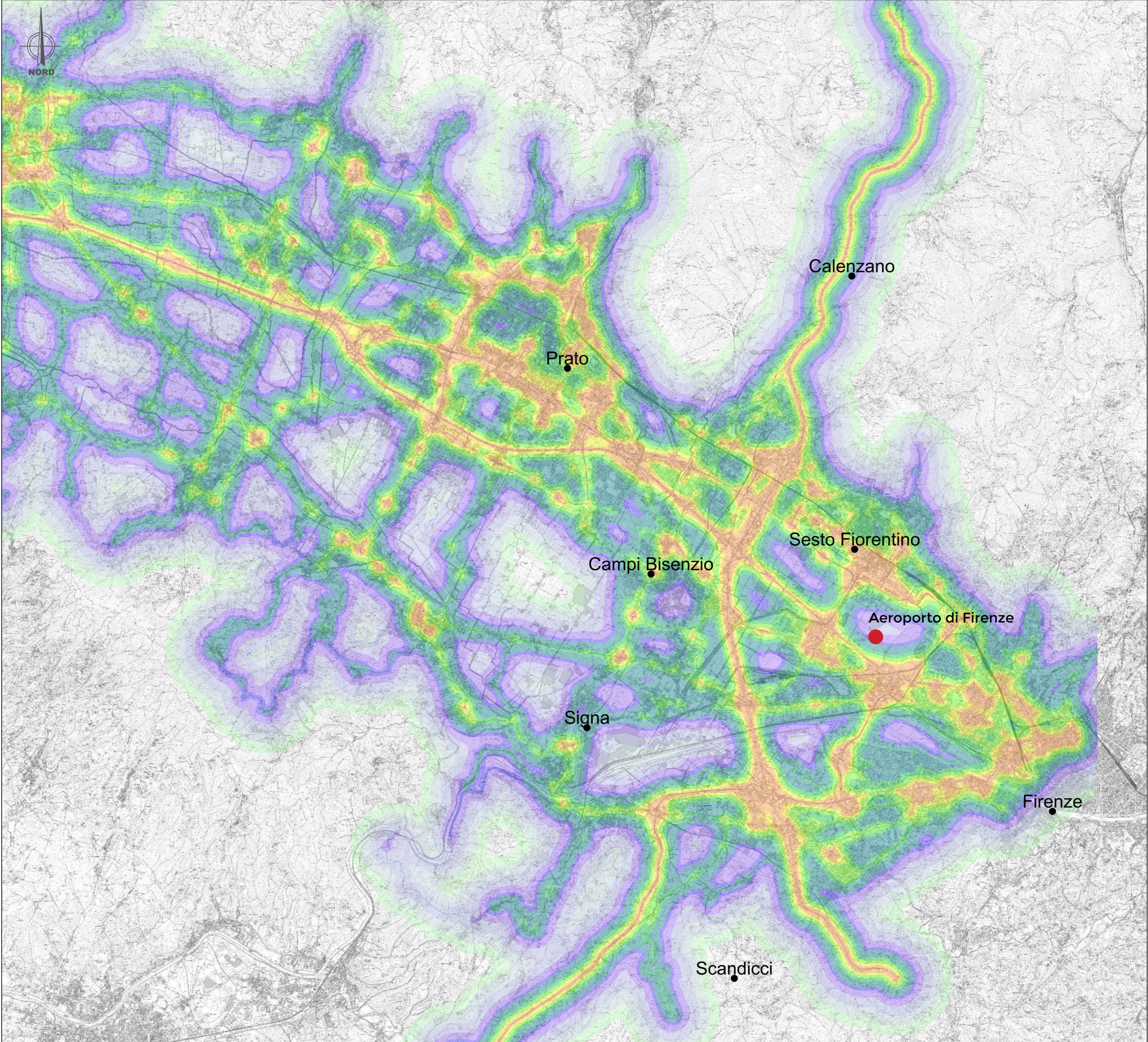


**LEGENDA**

-  SEDIME AEROPORTUALE DI PROGETTO
-  CONFINI COMUNALI
-  R n. Ricettori discreti aree urbane

**ROSA DEI VENTI**





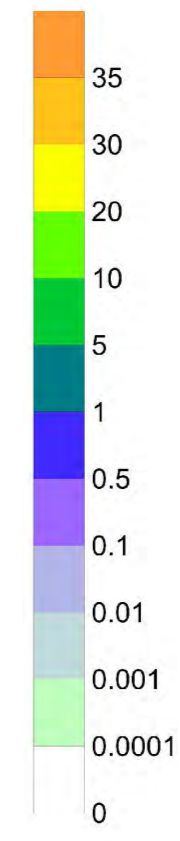
**Media annuale delle concentrazioni di NO2  
espresse in [ $\mu\text{g}/\text{m}^3$ ]**

**SCENARIO DI PROGETTO 2035**

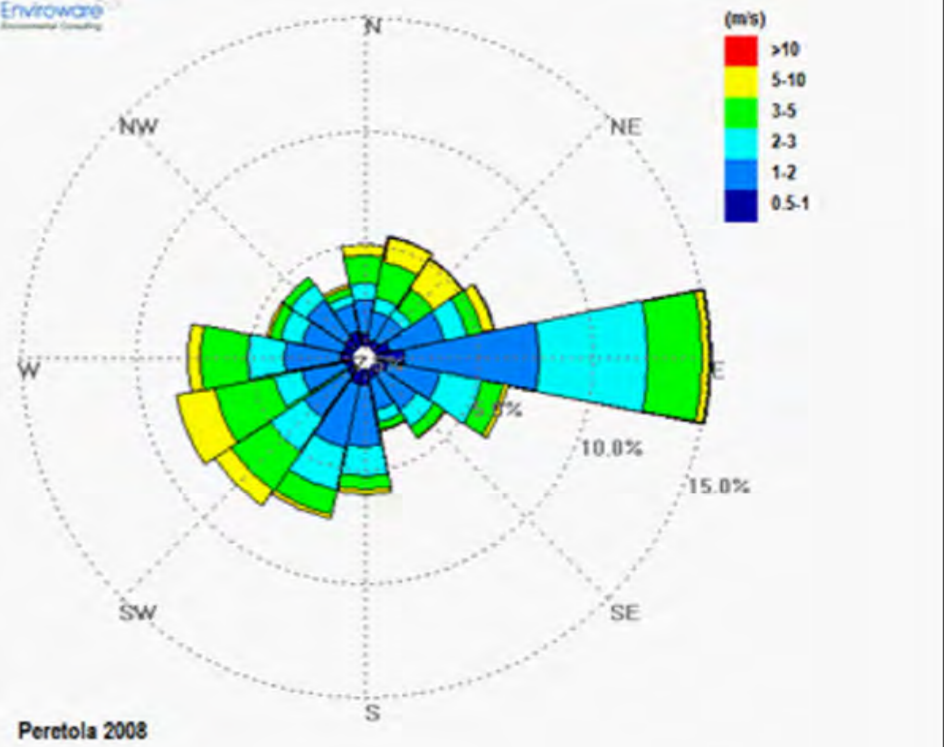
**LEGENDA**

- AEROPORTO DI FIRENZE
- Comuni

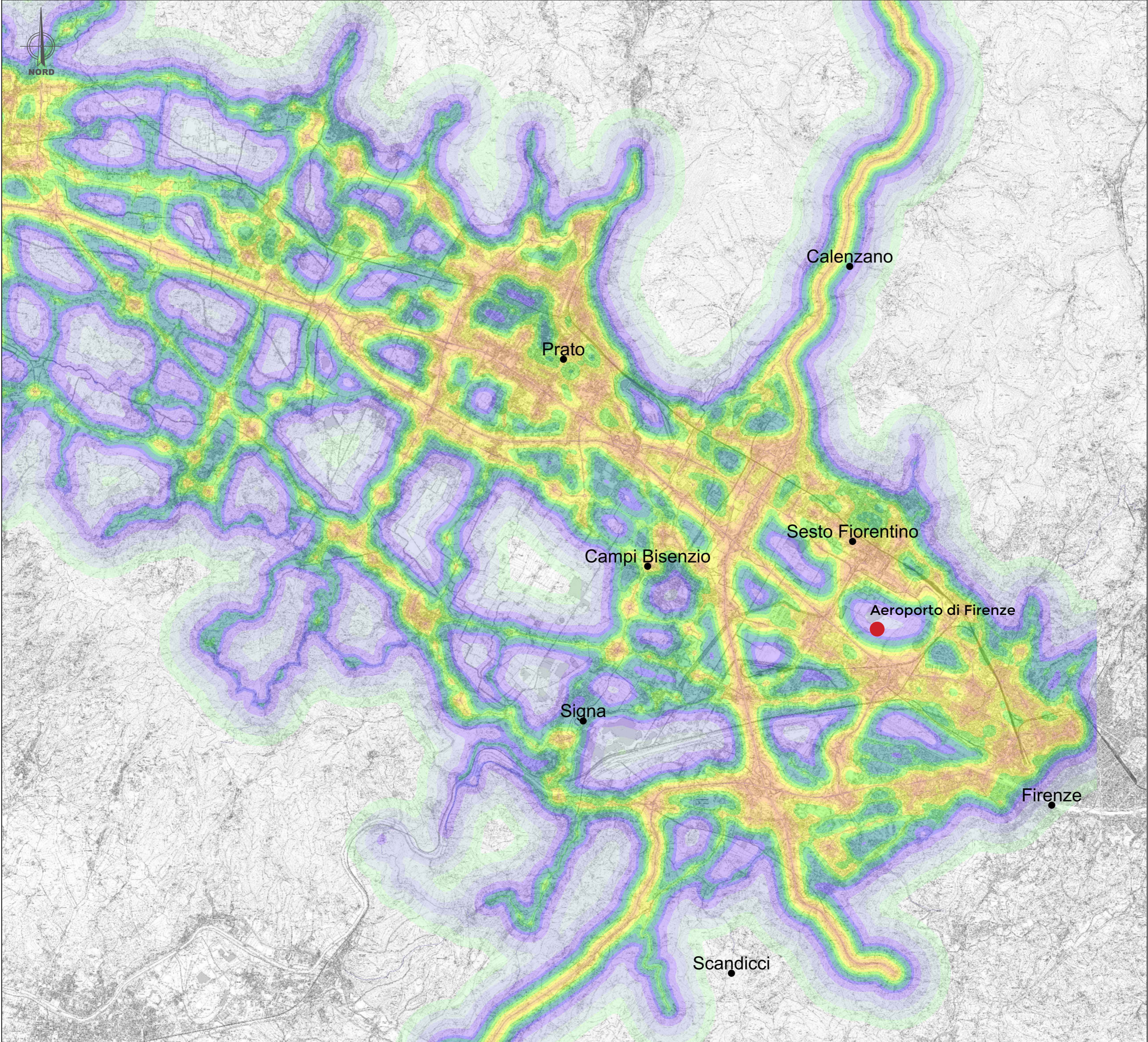
NO2 Valori di riferimento per la valutazione della qualità dell'aria D.Lgs. 155/2010		
VALORE LIMITE ANNUALE	Media annua	40 $\mu\text{g}/\text{m}^3$
VALORE LIMITE ORARIO	Numero di superamenti media oraria (max 18 volte in un anno)	200 $\mu\text{g}/\text{m}^3$



**ROSA DEI VENTI**



Peretola 2008

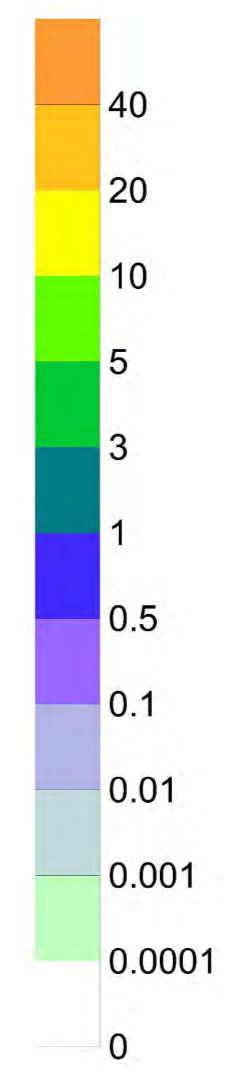


Media annuale delle concentrazioni di NOx  
espresse in [ $\mu\text{g}/\text{m}^3$ ]

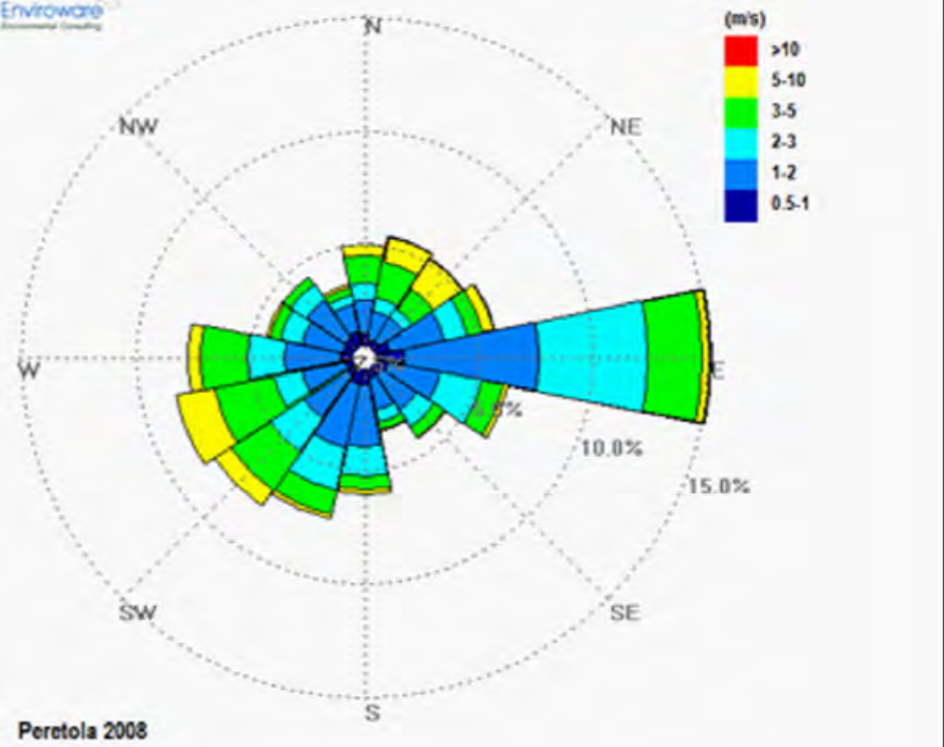
SCENARIO DI PROGETTO 2035

LEGENDA

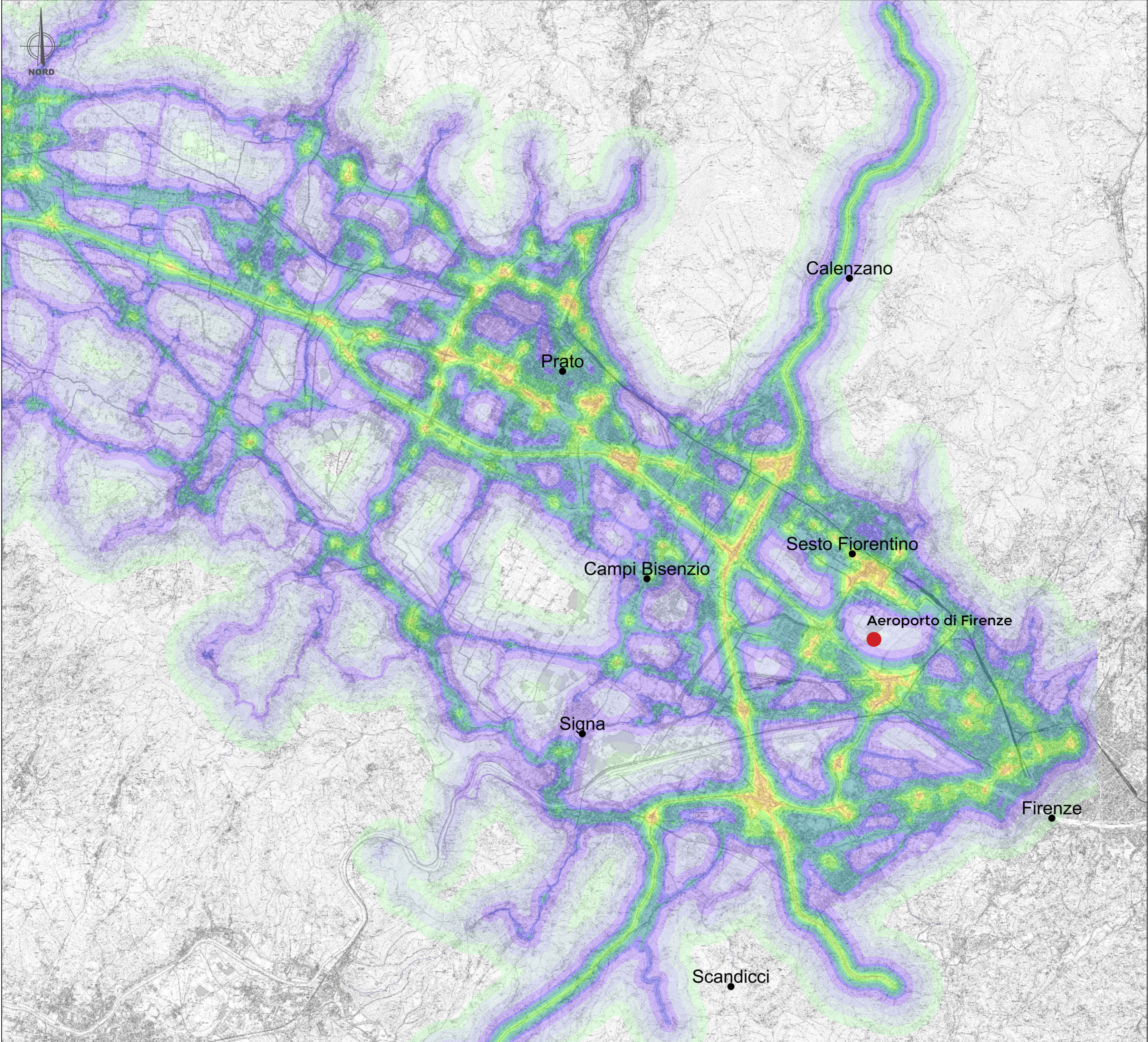
- AEROPORTO DI FIRENZE
- Comuni



ROSA DEI VENTI



Peretola 2008



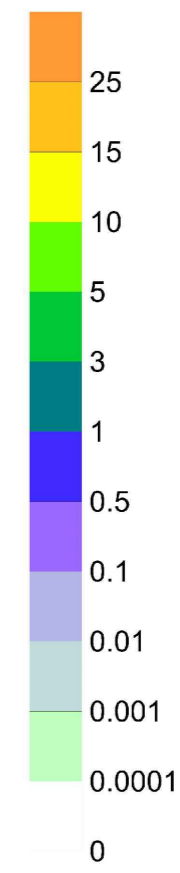
Media annuale delle concentrazioni di PM10 espresse in [ $\mu\text{g}/\text{m}^3$ ]

SCENARIO DI PROGETTO 2035

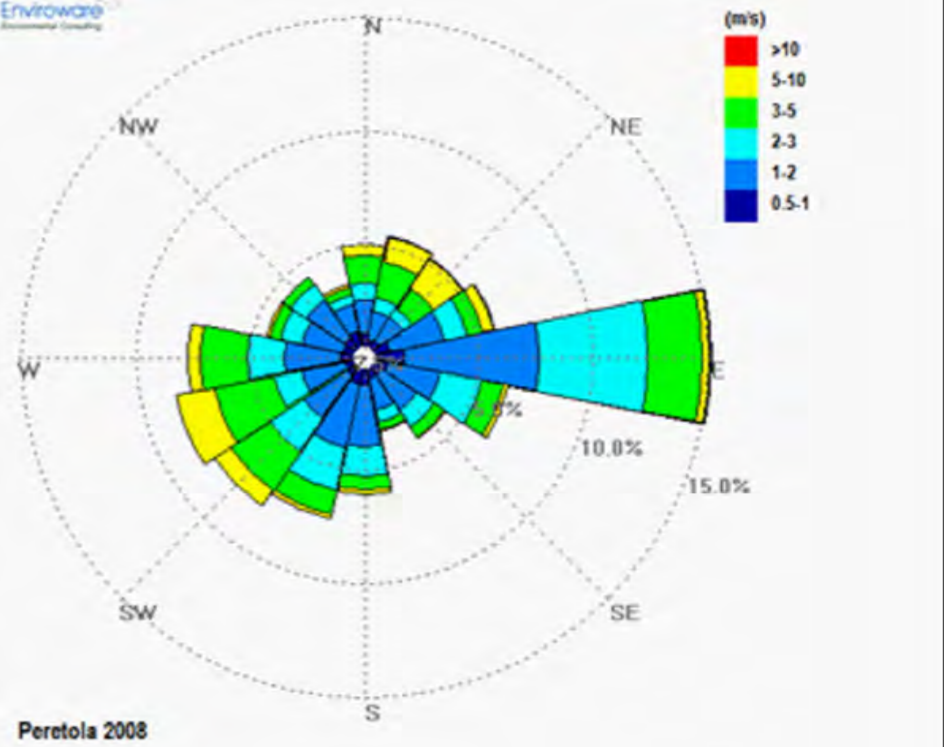
LEGENDA

- AEROPORTO DI FIRENZE
- Comuni

PM10 Valori di riferimento per la valutazione della qualità dell'aria D.Lgs. 155/2010		
VALORE LIMITE ANNUALE	Media annua	40 $\mu\text{g}/\text{m}^3$
VALORE LIMITE SULLE 24 ORE	Numero di superamenti media giornaliera (max 35 volte in un anno)	50 $\mu\text{g}/\text{m}^3$



ROSA DEI VENTI



Peretola 2008



Media annuale delle concentrazioni di PM2.5  
espresse in [ $\mu\text{g}/\text{m}^3$ ]

SCENARIO DI PROGETTO 2035

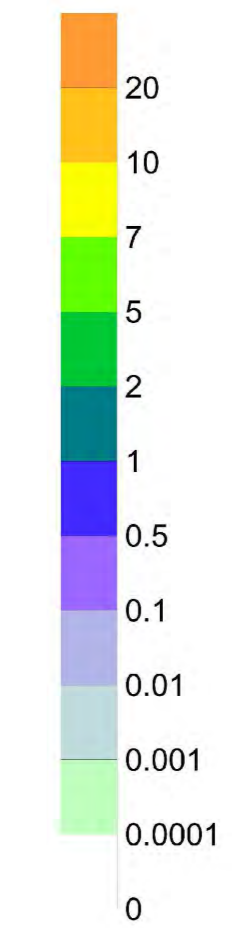
LEGENDA

 AEROPORTO DI FIRENZE

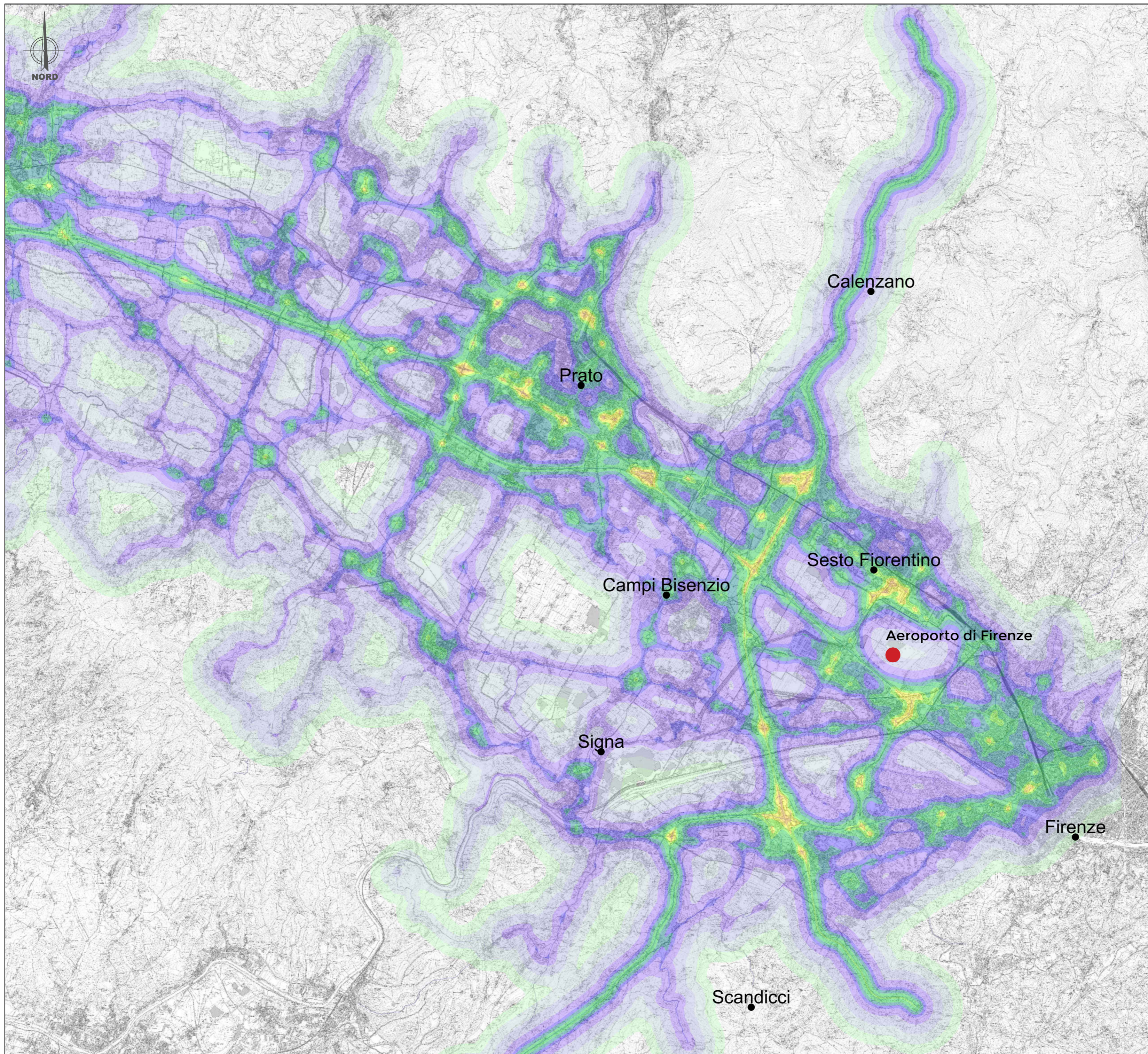
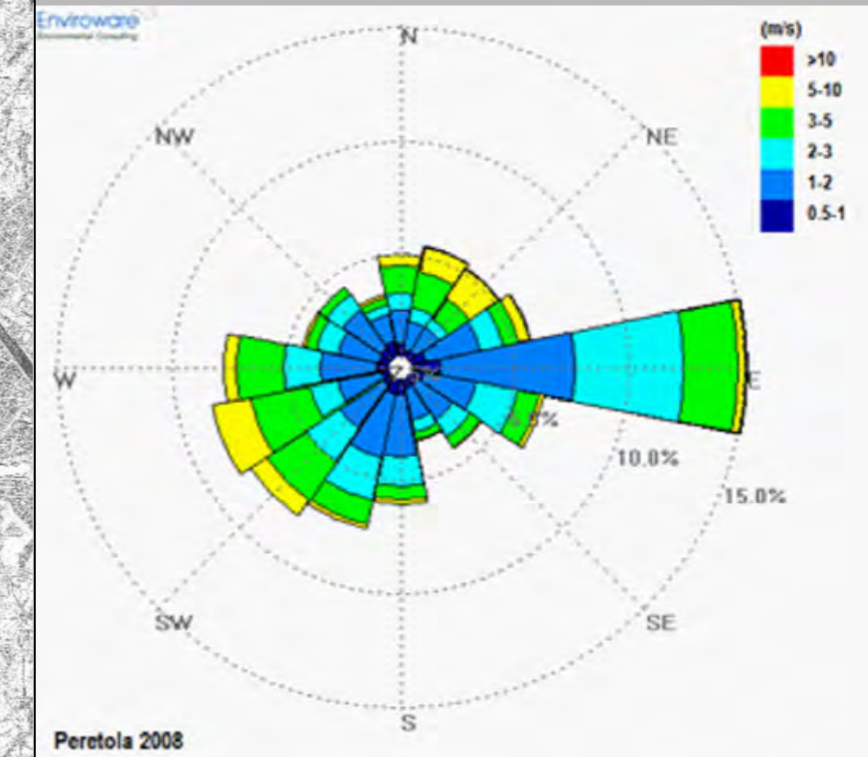
 Comuni

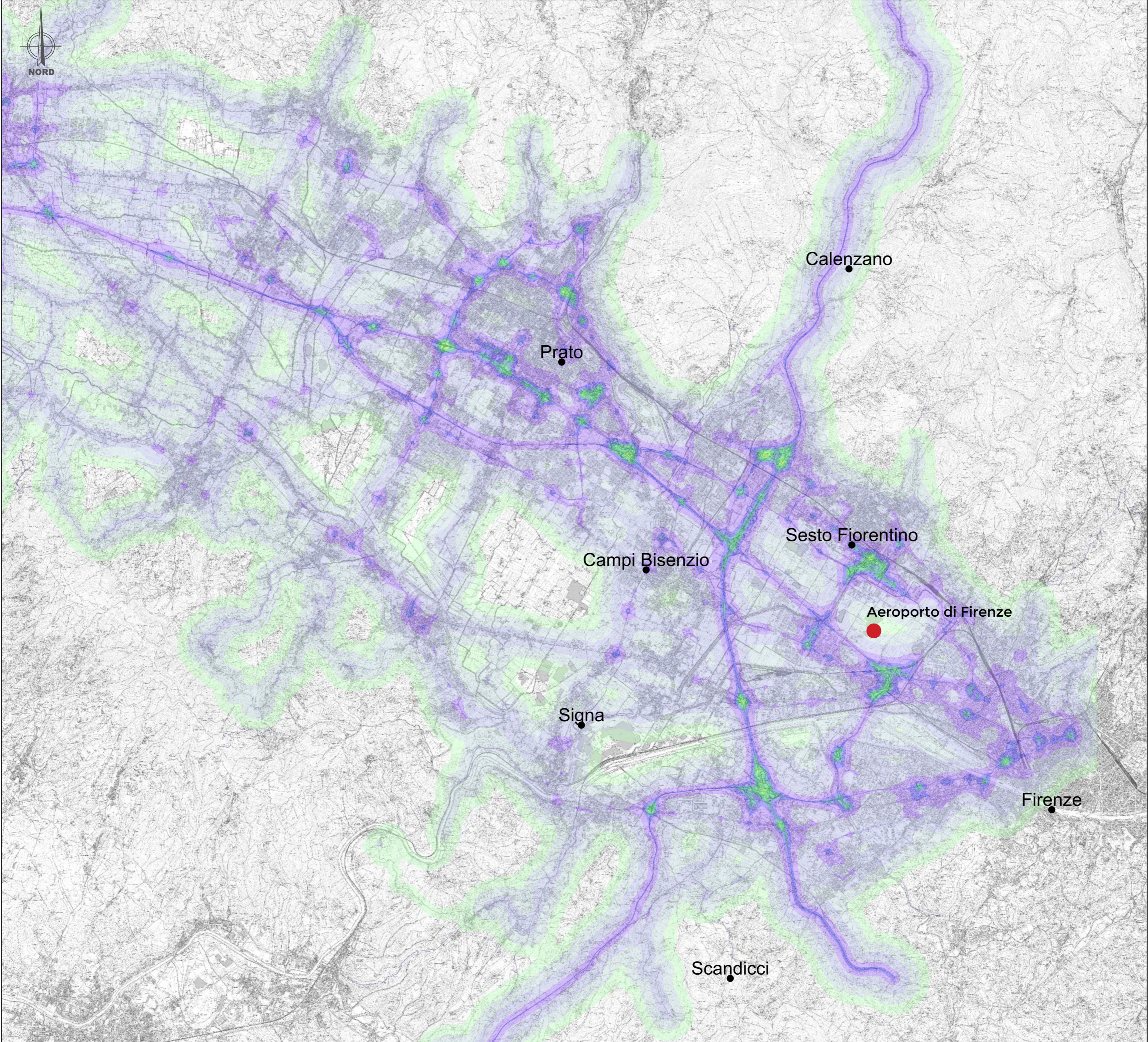
PM2.5 Valori di riferimento per la valutazione della qualità  
dell'aria D.Lgs. 155/2010

VALORE LIMITE ANNUALE	Media annua	25 $\mu\text{g}/\text{m}^3$
-----------------------	-------------	-----------------------------



ROSA DEI VENTI





Media annuale delle concentrazioni di Benzene espresse in [ $\mu\text{g}/\text{m}^3$ ]

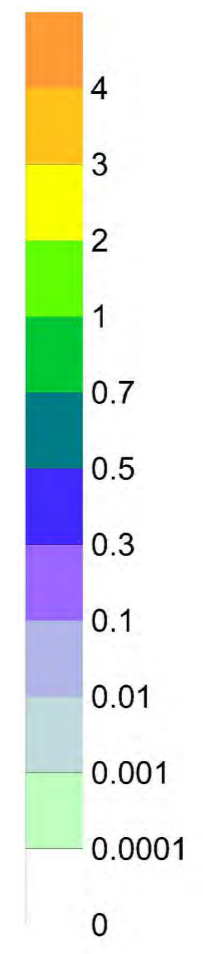
SCENARIO DI PROGETTO 2035

LEGENDA

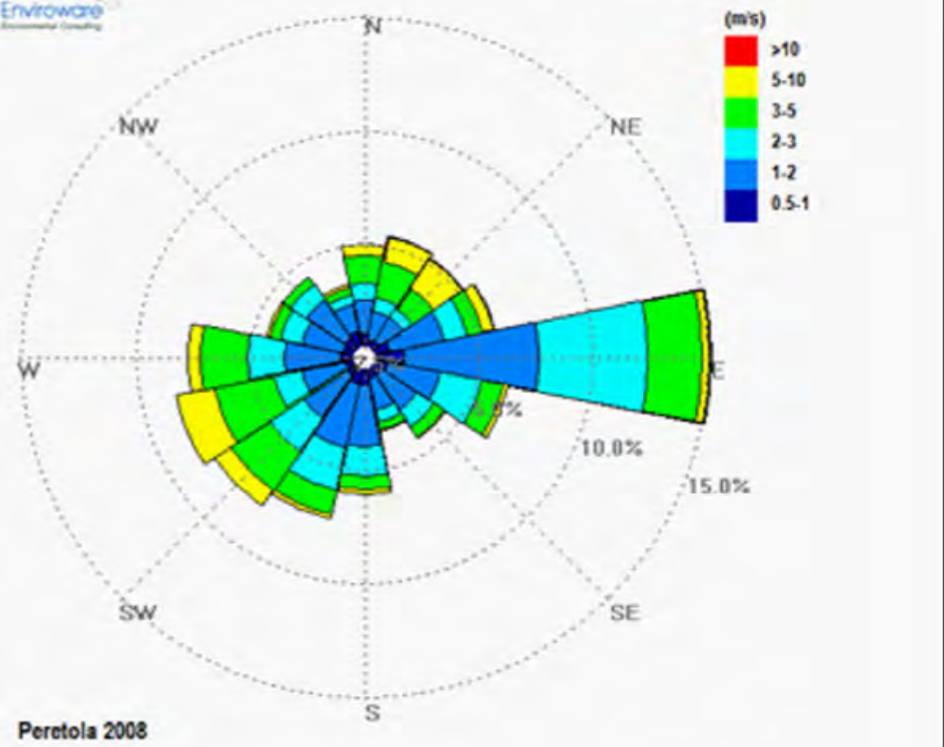
- AEROPORTO DI FIRENZE
- Comuni

Benzene Valori di riferimento per la valutazione della qualità dell'aria D.Lgs. 155/2010

VALORE LIMITE ANNUALE	Media annua	$5 \mu\text{g}/\text{m}^3$
-----------------------	-------------	----------------------------



ROSA DEI VENTI



Peretola 2008



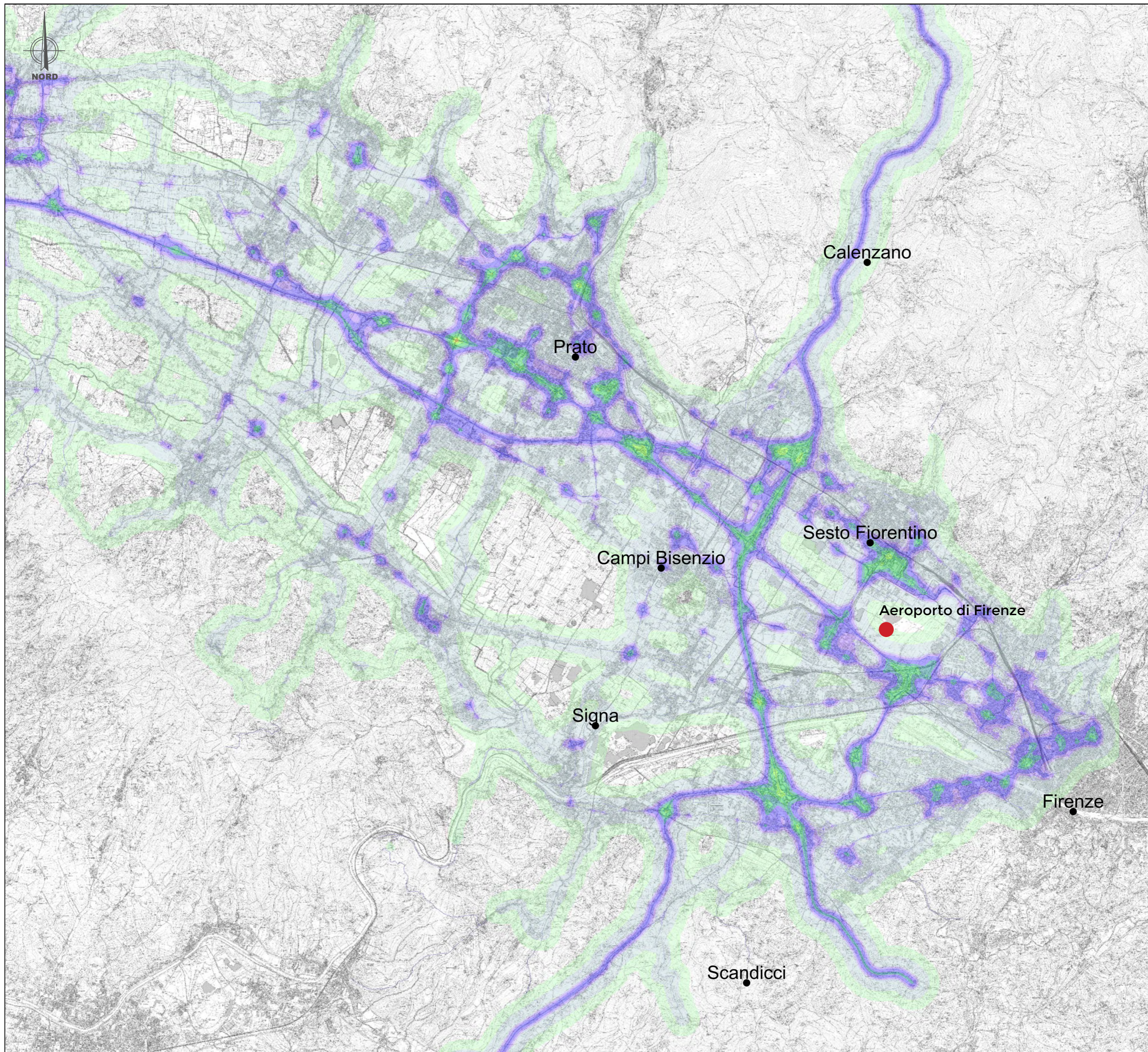
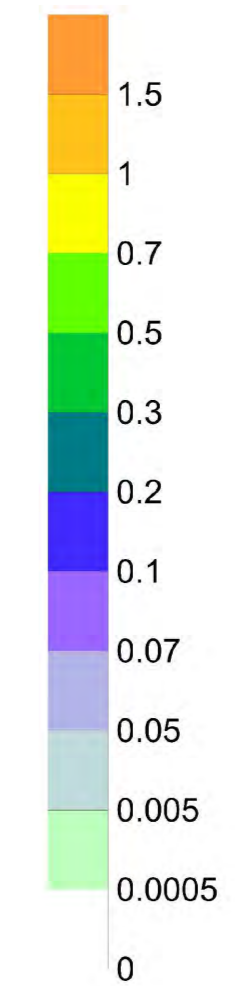
Media annuale delle concentrazioni di  
Formaldeide espresse in [ $\mu\text{g}/\text{m}^3$ ]

SCENARIO DI PROGETTO 2035

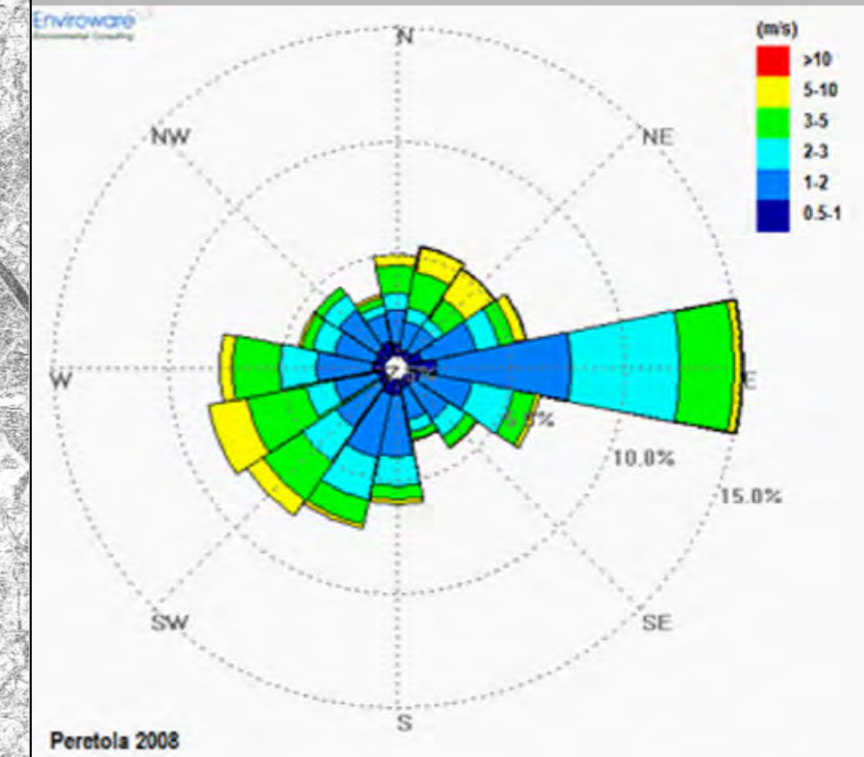
LEGENDA

 AEROPORTO DI FIRENZE

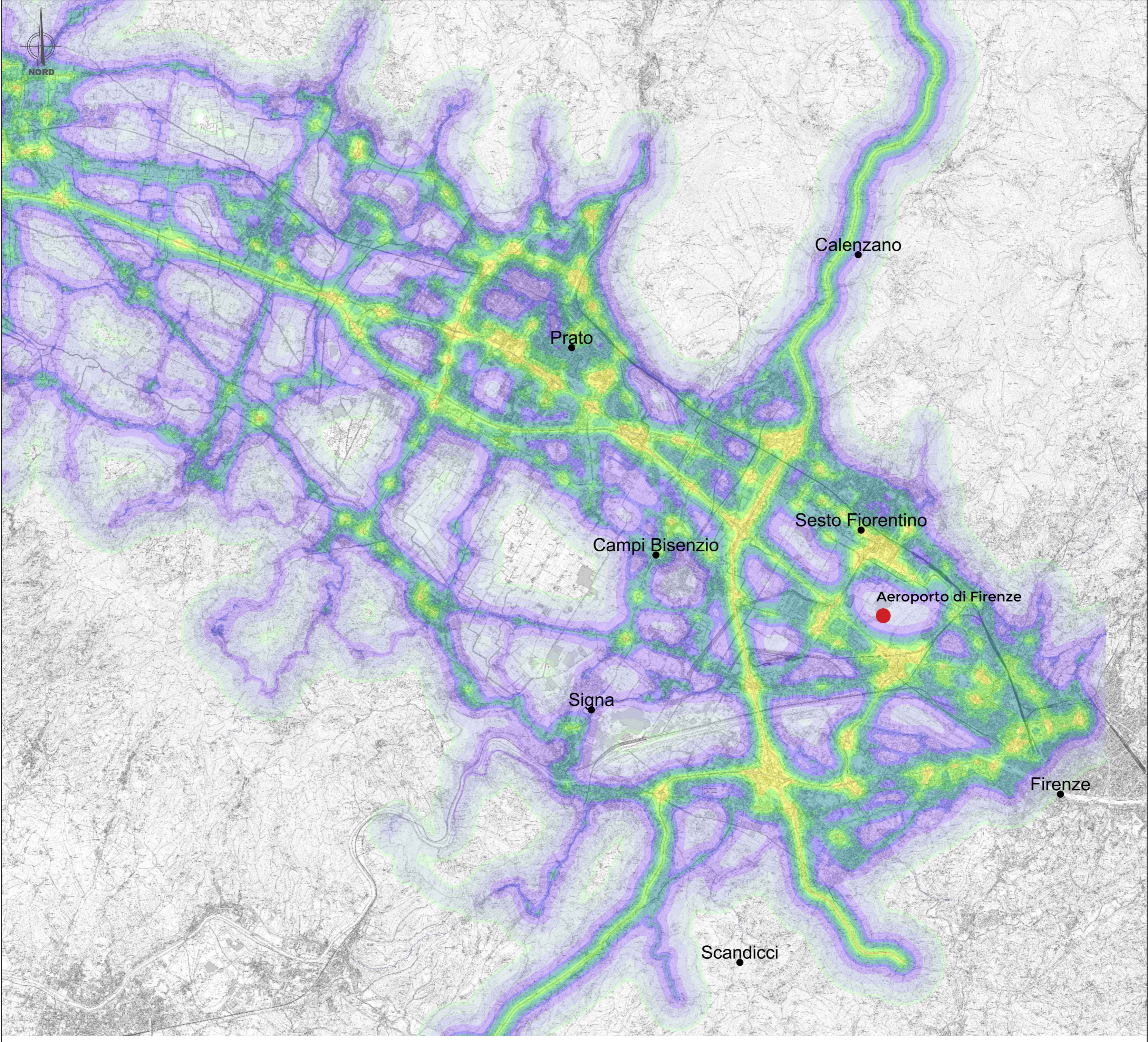
 Comuni



ROSA DEI VENTI







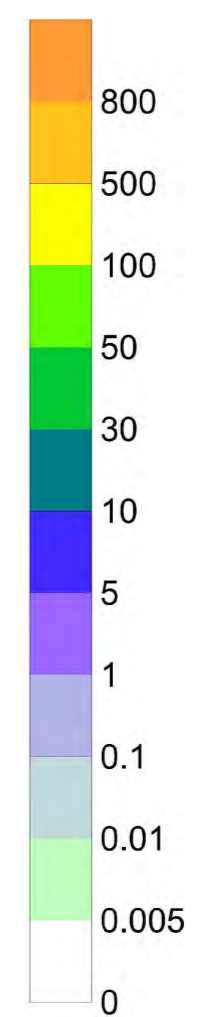
**Media annuale delle concentrazioni di CO espresse in [ $\mu\text{g}/\text{m}^3$ ]**

**SCENARIO DI PROGETTO 2035**

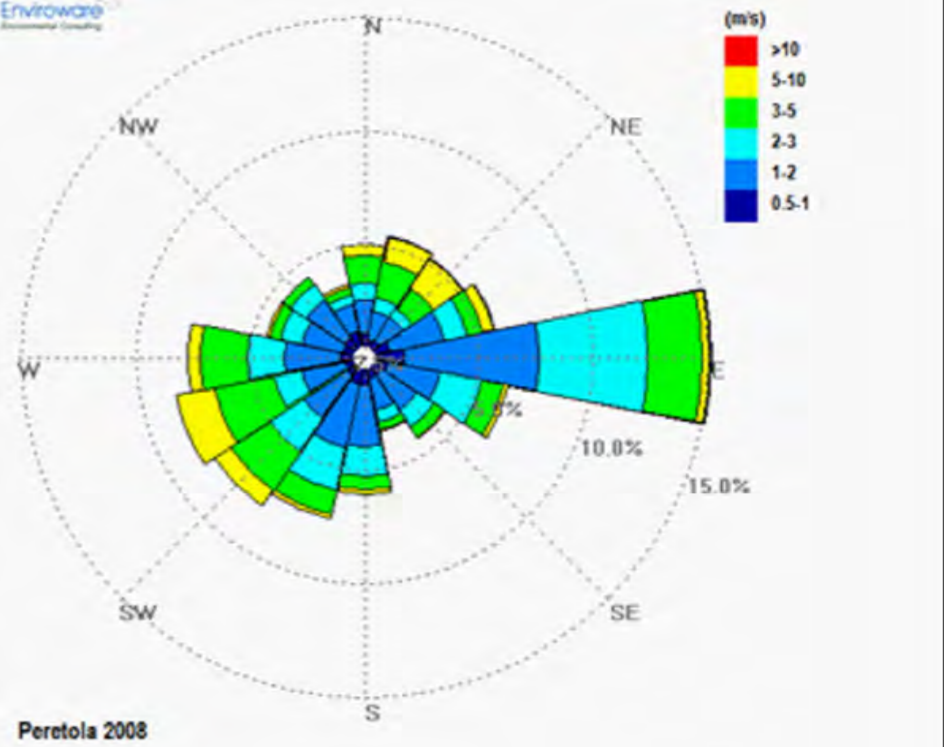
**LEGENDA**

- AEROPORTO DI FIRENZE
- Comuni

CO Valori di riferimento per la valutazione della qualità dell'aria D.Lgs. 155/2010		
VALORE LIMITE ORARIO	Media Media massima giornaliera calcolata su 8 ore	10 mg/m <sup>3</sup>



**ROSA DEI VENTI**



Peretola 2008