



MINISTERO DELLE INFRASTRUTTURE E
DEI TRASPORTI



E.N.A.C.
ENTE NAZIONALE per L'AVIAZIONE
CIVILE

Committente Principale



AEROPORTO INTERNAZIONALE DI FIRENZE - "AMERIGO VESPUCCI"

Opera

PROJECT REVIEW - PIANO DI SVILUPPO AEROPORTUALE AL 2035

Titolo Documento Completo




STUDI SPECIALISTICI
Atmosfera - Mappe di isoconcentrazione emissioni totali Scenario di progetto 2035

Livello di Progetto

STUDIO AMBIENTALE INTEGRATO

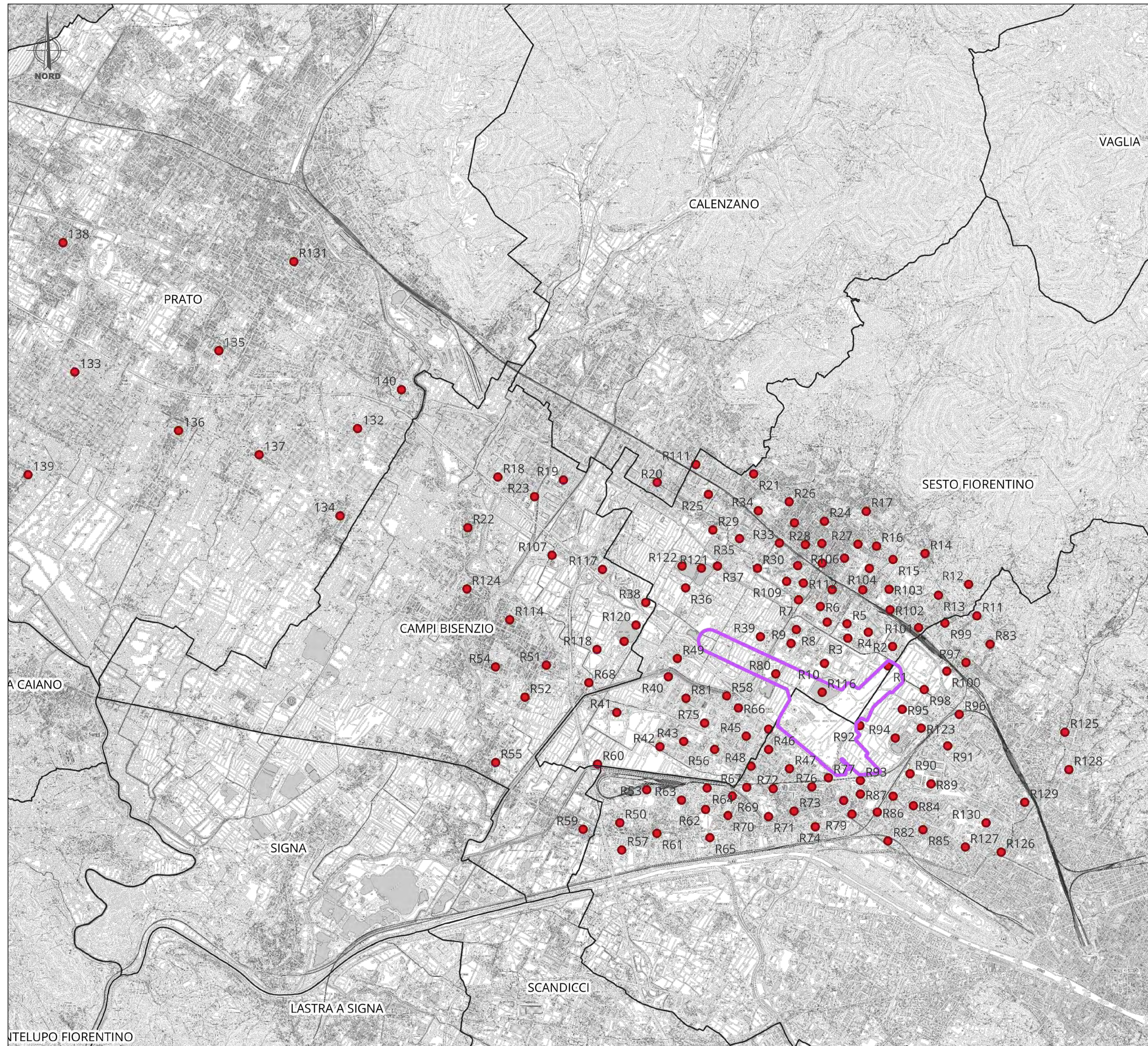
LIV	REV	DATA EMISSIONE	SCALA	CODICE FILE COMPLETO
SAI	00	MARZO 2024	.	FLR-MPL-SAI-QVA2-007-AT-PL_Emiss Tot St P
				TITOLO RIDOTTO
				Emiss Tot St P

00	03/2024	EMISSIONE PER PROCEDURA VIA-VAS	AMBIENTE SPA	C.NALDI	L. TENERANI
REV	DATA	DESCRIZIONE	REDATTO	VERIFICATO	APPROVATO




<p>COMMITTENTE PRINCIPALE</p>  <p>ACCOUNTABLE MANAGER Dott. Vittorio Fanti</p>	<p>GRUPPO DI PROGETTAZIONE</p>  <p>DIRETTORE TECNICO Ing. Lorenzo Tenerani Ordine degli Ingegneri di Massa Carrara n°631</p>	<p>SUPPORTI SPECIALISTICI</p>  <p>SUPPORTO SPECIALISTICO Società Benefit</p>
<p>POST HOLDER PROGETTAZIONE Ing. Lorenzo Tenerani</p> <p>POST HOLDER MANUTENZIONE Ing. Nicola D'ippolito</p> <p>POST HOLDER AREA DI MOVIMENTO Geom. Luca Ermini</p>	<p>RESPONSABILE INTEGRAZIONE PRESTAZIONI SPECIALISTICHE Ing. Lorenzo Tenerani Ordine degli Ingegneri di Massa Carrara n° 631</p>	

È SEVERAMENTE VIETATA LA RIPRODUZIONE E/O LA CESSIONE A TERZI SENZA AUTORIZZAZIONE DELLA COMMITTENTE

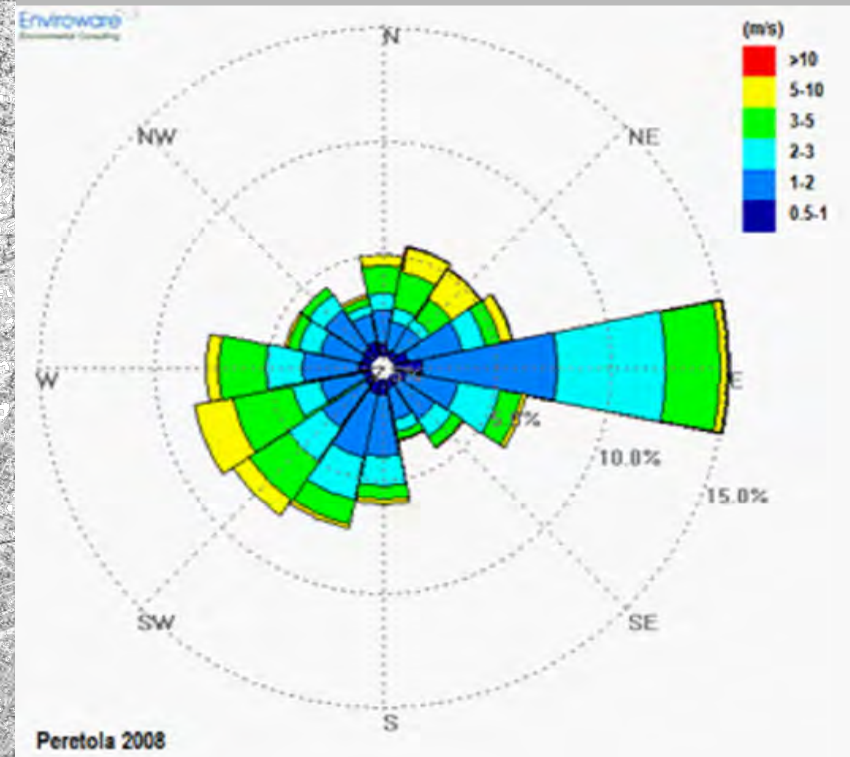
Inquadramento dell'area di studio
SCENARIO DI PROGETTO 2035

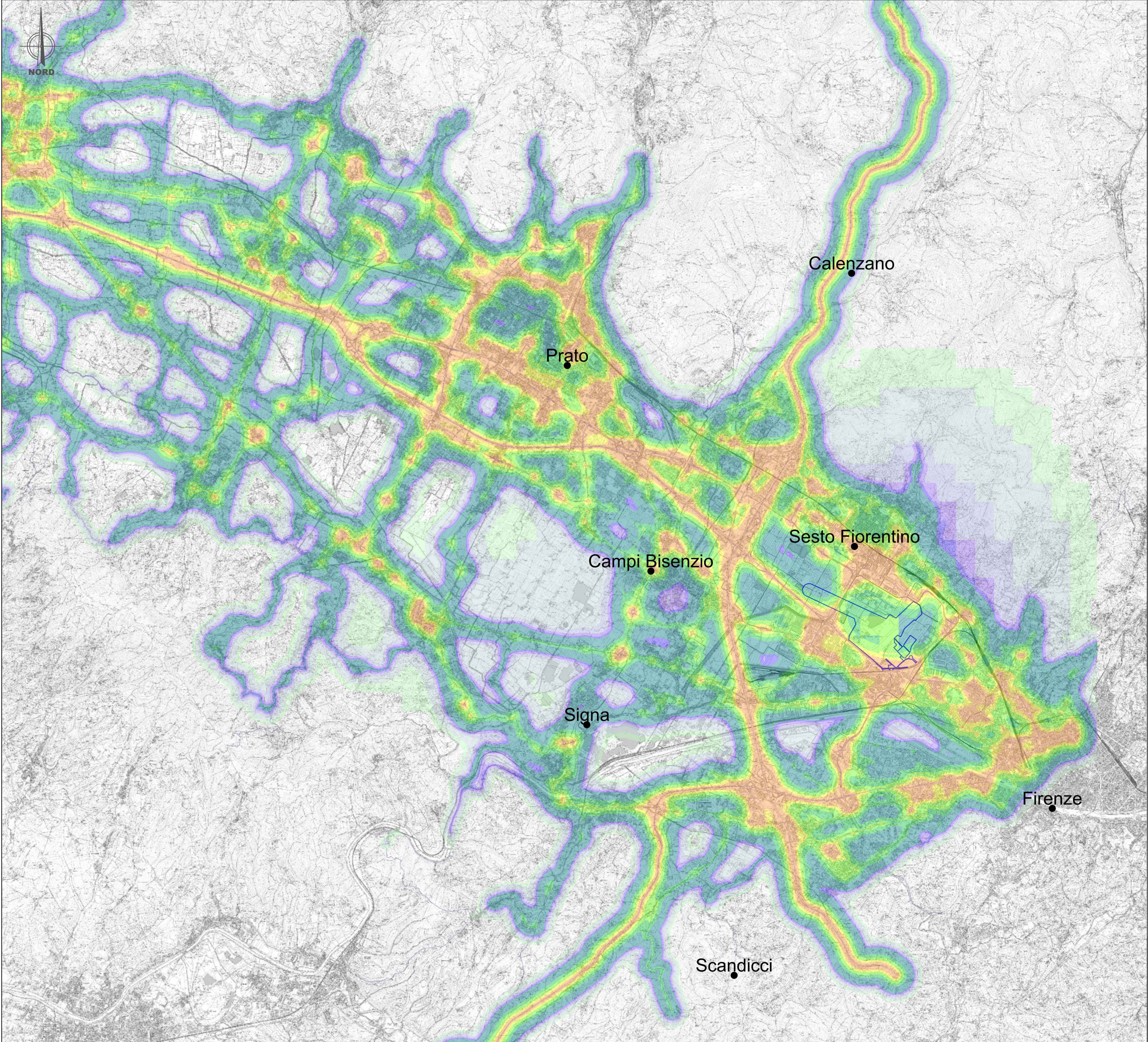


LEGENDA

-  SEDIME AEROPORTUALE DI PROGETTO
-  CONFINI COMUNALI
-  R n. Ricettori discreti aree urbane

ROSA DEI VENTI






Media annuale delle concentrazioni di NO2 espresse in [$\mu\text{g}/\text{m}^3$]

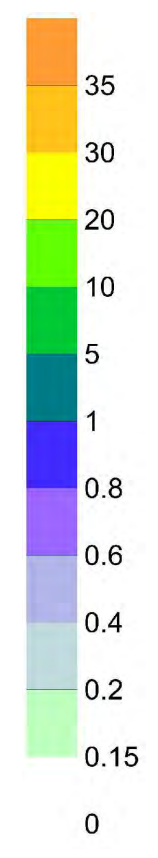
SCENARIO DI PROGETTO 2035

LEGENDA

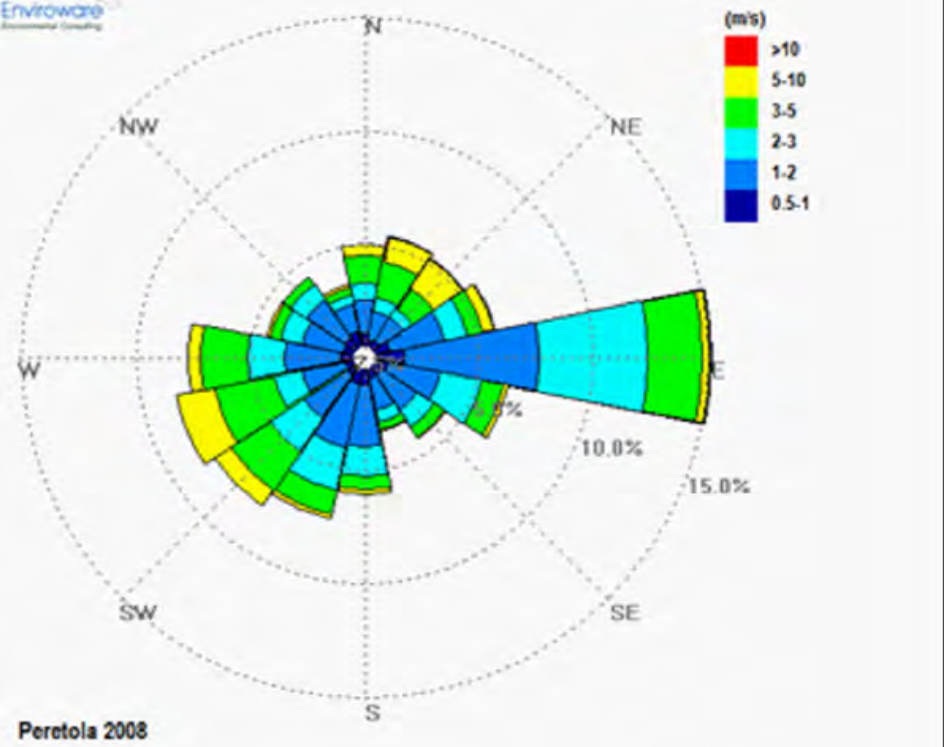
-  SEDIME AEROPORTUALE DI PROGETTO
-  Comuni

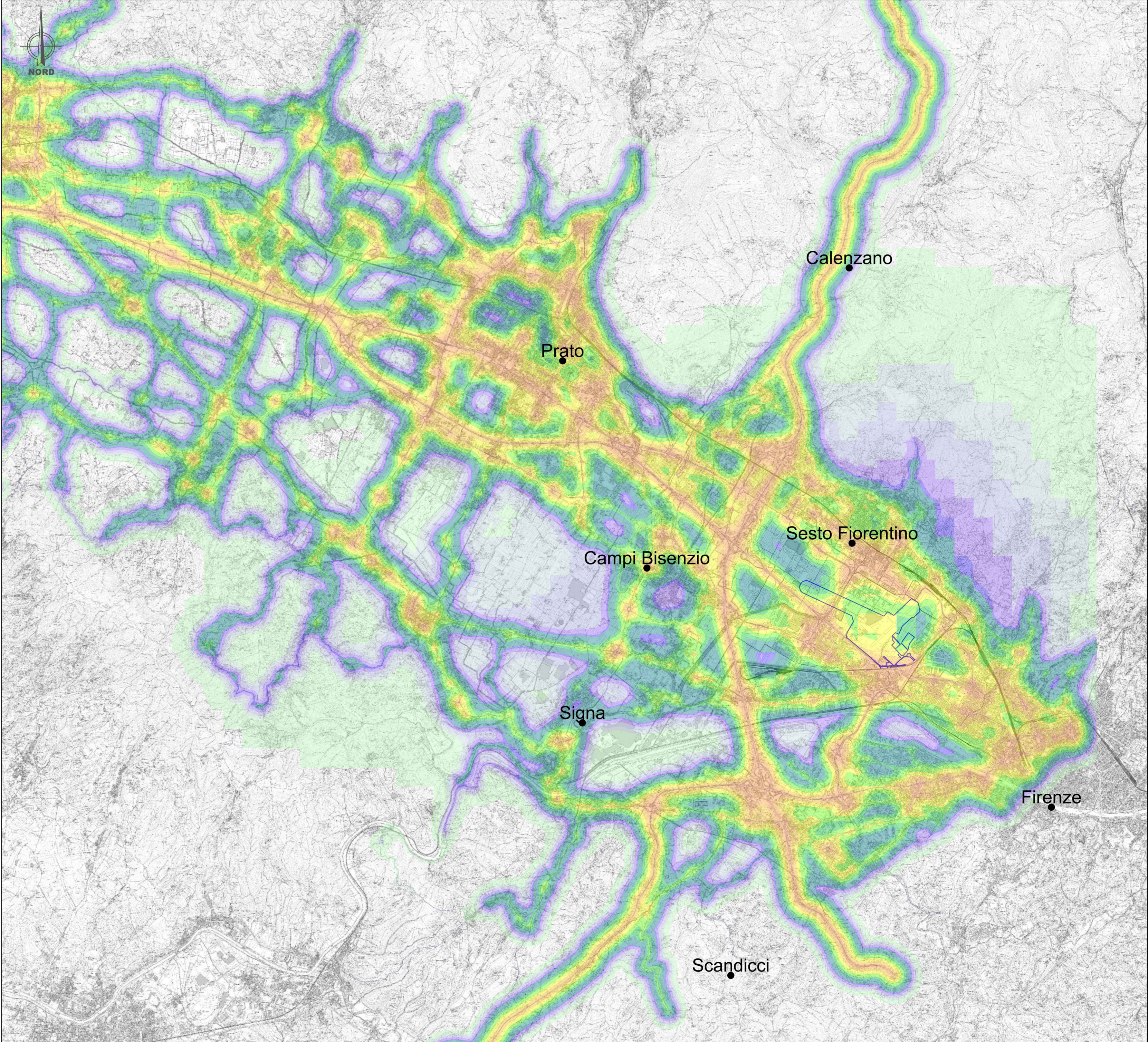
NO2 Valori di riferimento per la valutazione della qualità dell'aria D.Lgs. 155/2010

VALORE LIMITE ANNUALE	Media annua	40 $\mu\text{g}/\text{m}^3$
VALORE LIMITE ORARIO	Numero di superamenti media oraria (max 18 volte in un anno)	200 $\mu\text{g}/\text{m}^3$



ROSA DEI VENTI





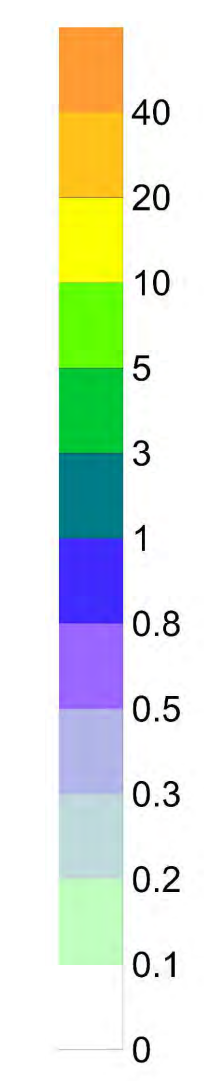
Media annuale delle concentrazioni di NOx
espresse in $[\mu\text{g}/\text{m}^3]$

SCENARIO DI PROGETTO 2035

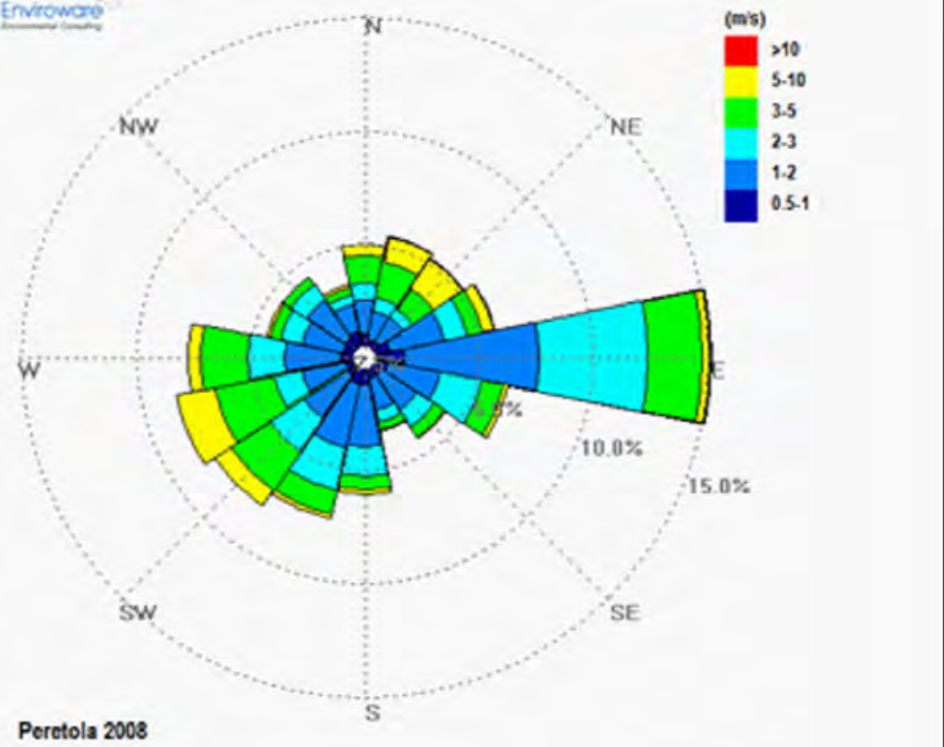
LEGENDA

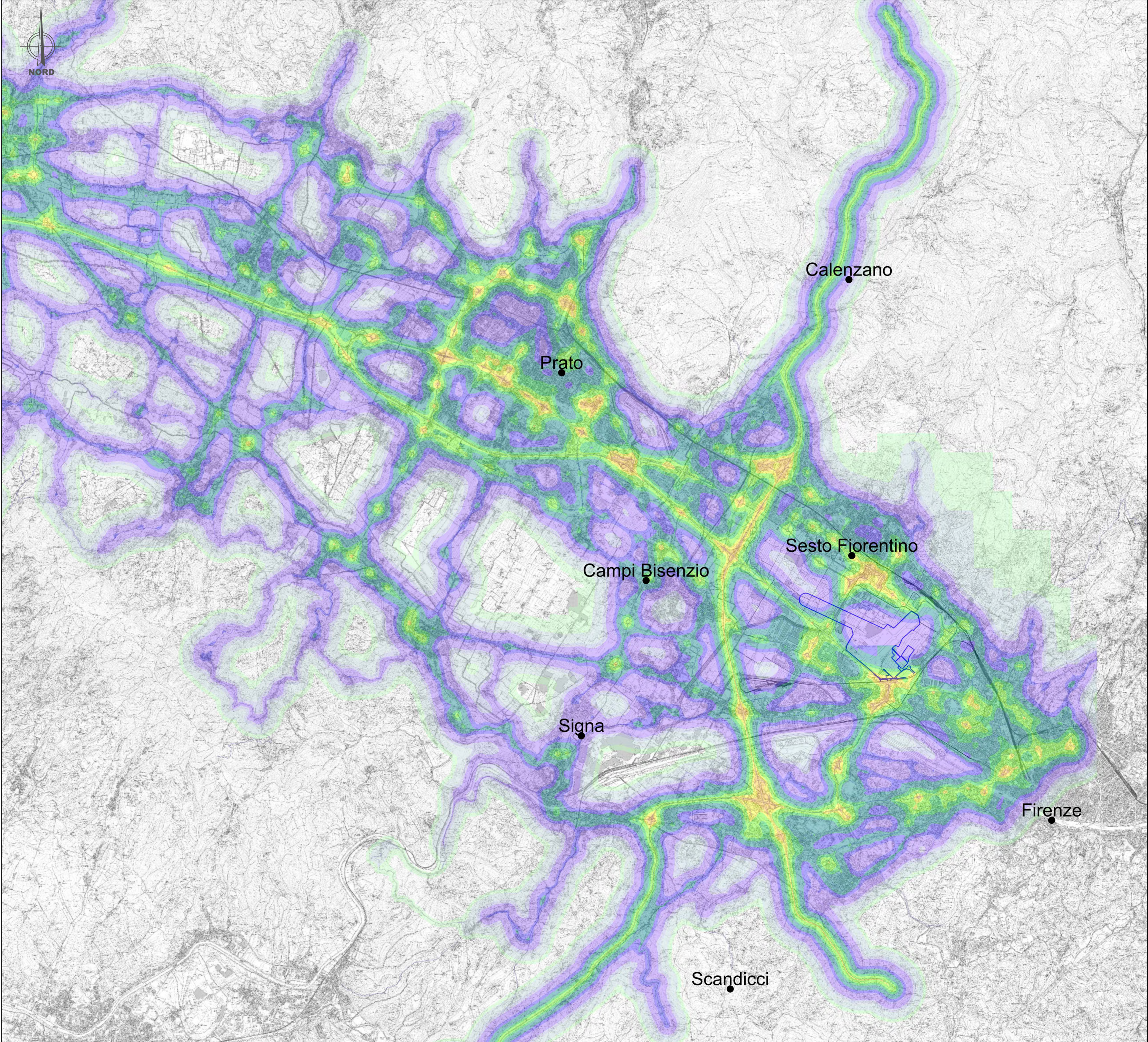
SEDIME AEROPORTUALE DI PROGETTO

Comuni



ROSA DEI VENTI





**Media annuale delle concentrazioni di PM10
espresse in [$\mu\text{g}/\text{m}^3$]**

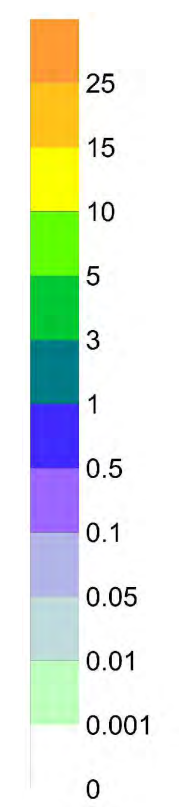
SCENARIO DI PROGETTO 2035

LEGENDA

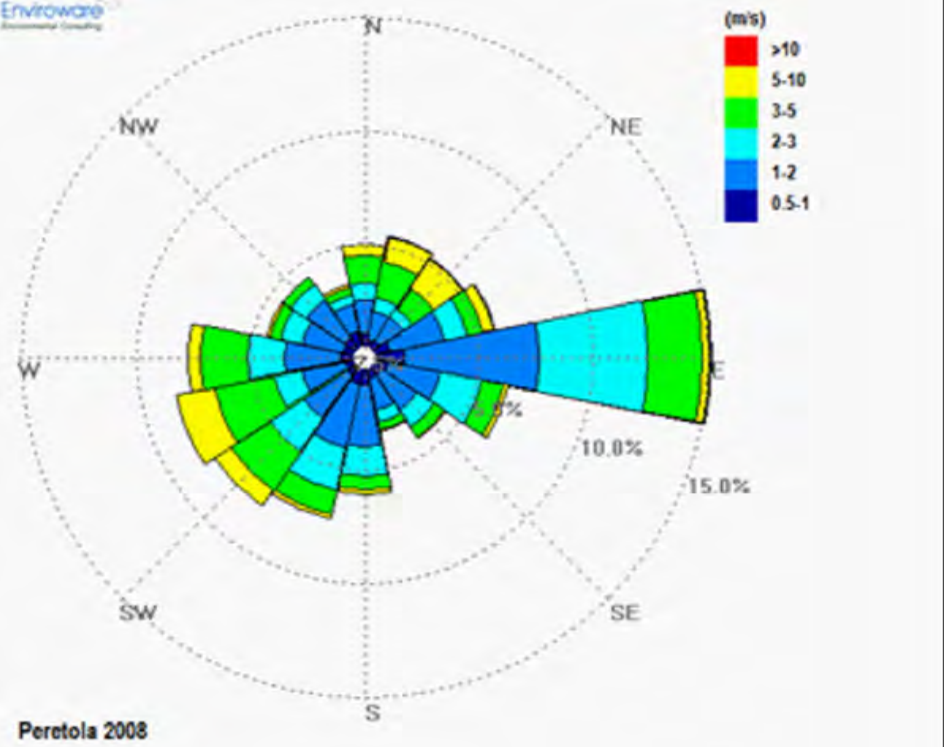
- SEDIME AEROPORTUALE DI PROGETTO
- Comuni

PM10 Valori di riferimento per la valutazione della qualità dell'aria D.Lgs. 155/2010

VALORE LIMITE ANNUALE	Media annua	40 $\mu\text{g}/\text{m}^3$
VALORE LIMITE SULLE 24 ORE	Numero di superamenti media giornaliera (max 35 volte in un anno)	50 $\mu\text{g}/\text{m}^3$



ROSA DEI VENTI



Peretola 2008



Media annuale delle concentrazioni di PM2.5
espresse in [$\mu\text{g}/\text{m}^3$]

SCENARIO DI PROGETTO 2035

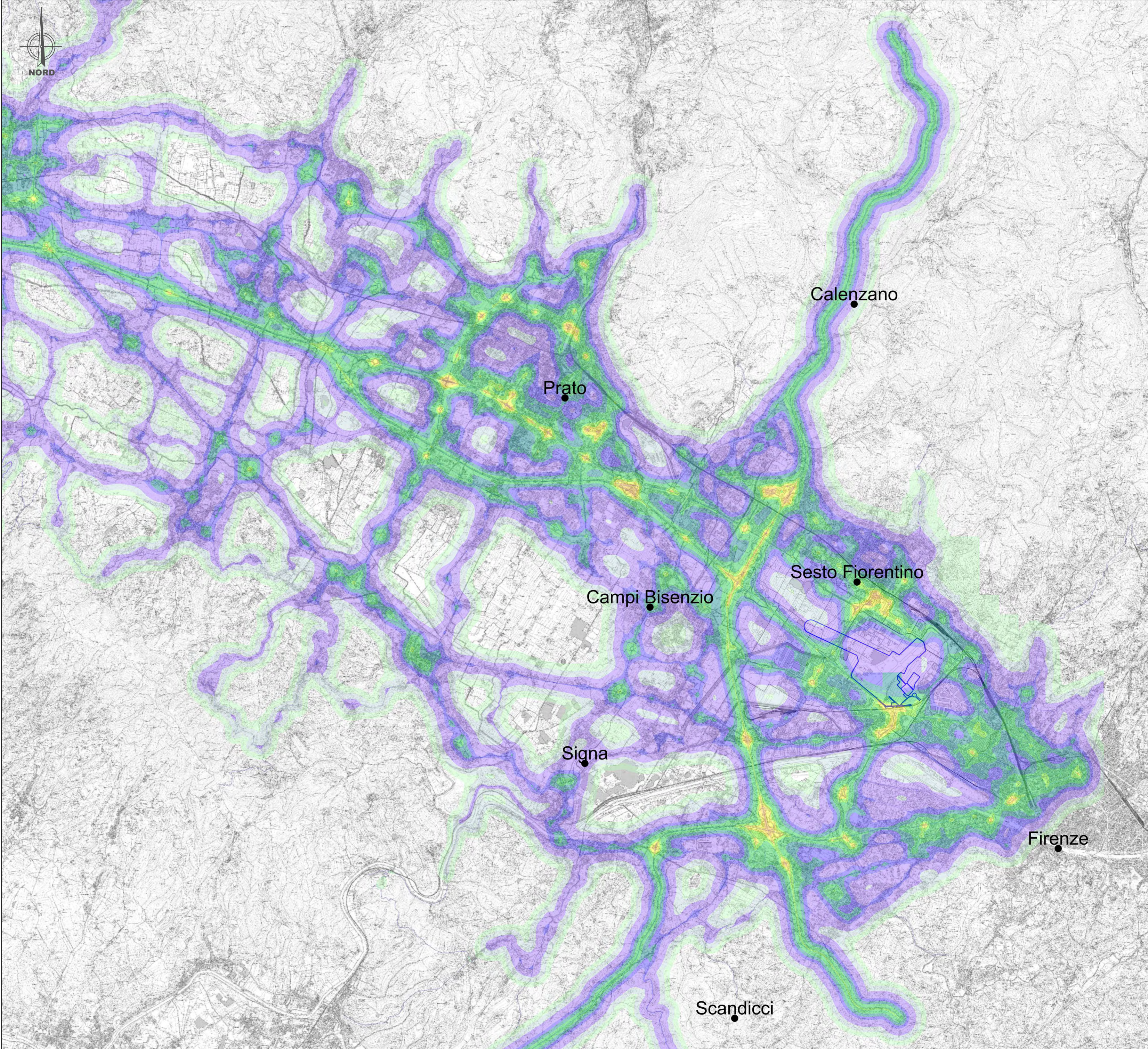
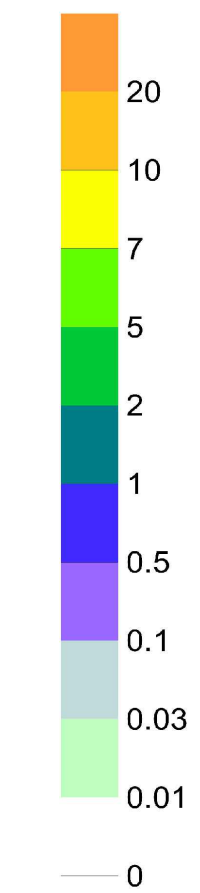
LEGENDA

 SEDIME AEROPORTUALE DI PROGETTO

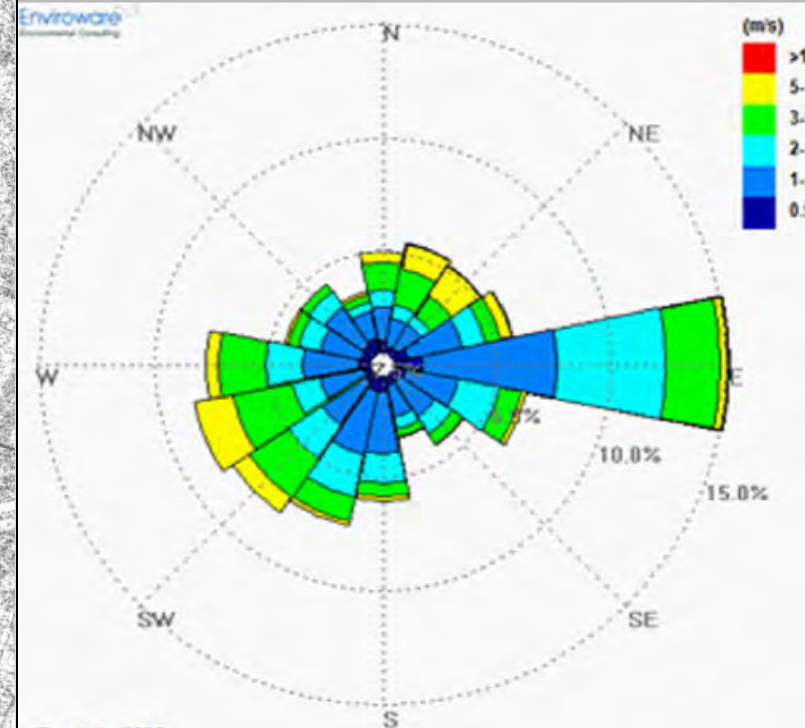
 Comuni

PM2.5 Valori di riferimento per la valutazione della qualità
dell'aria D.Lgs. 155/2010

VALORE LIMITE ANNUALE	Media annua	25 $\mu\text{g}/\text{m}^3$
-----------------------	-------------	-----------------------------



ROSA DEI VENTI



Peretola 2008



Media annuale delle concentrazioni di Benzene espresse in [$\mu\text{g}/\text{m}^3$]

SCENARIO DI PROGETTO 2035

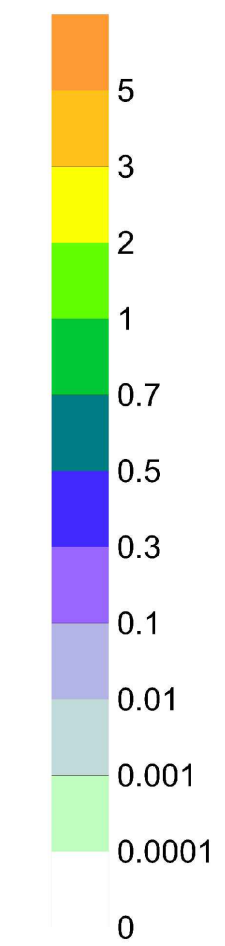
LEGENDA

 SEDIME AEROPORTUALE DI PROGETTO

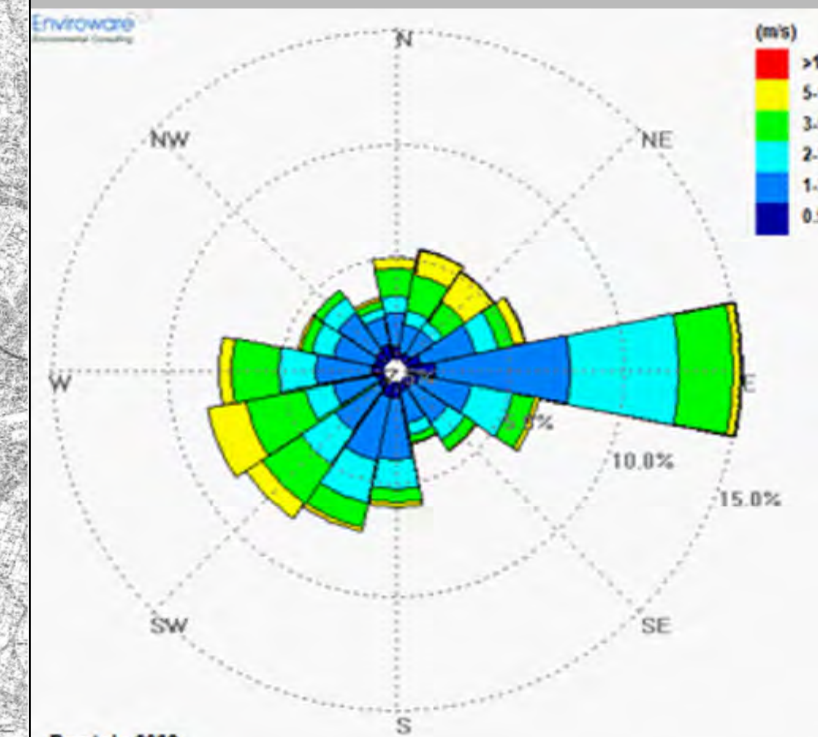
 Comuni

Benzene Valori di riferimento per la valutazione della qualità dell'aria D.Lgs. 155/2010

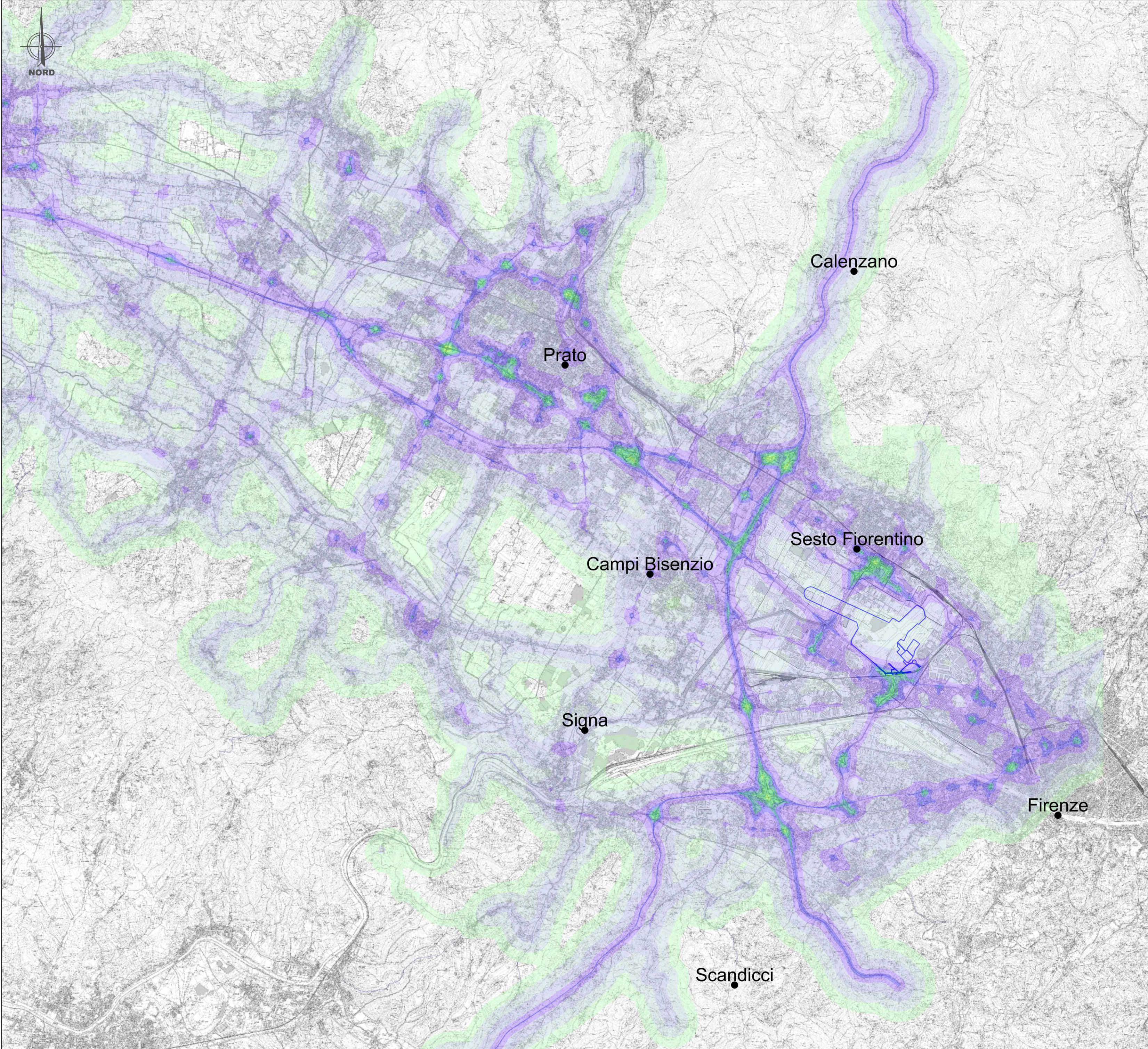
VALORE LIMITE ANNUALE	Media annua	5 $\mu\text{g}/\text{m}^3$



ROSA DEI VENTI



Peretola 2008





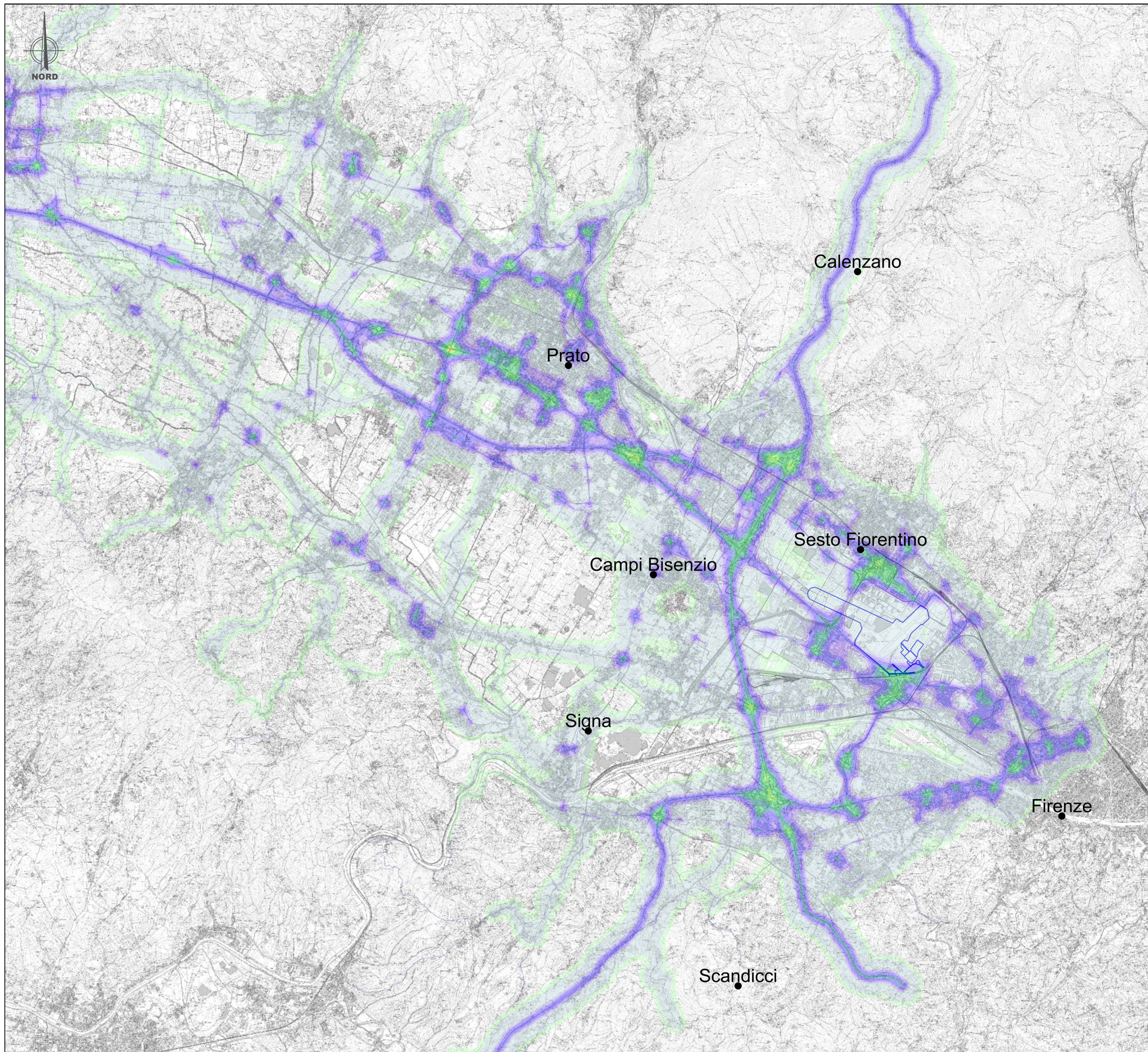
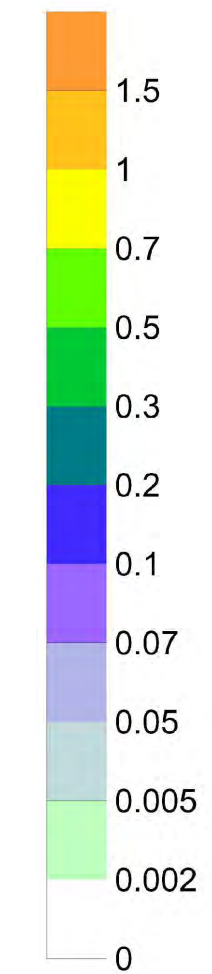
Media annuale delle concentrazioni di
Formaldeide espresse in [$\mu\text{g}/\text{m}^3$]

SCENARIO DI PROGETTO 2035

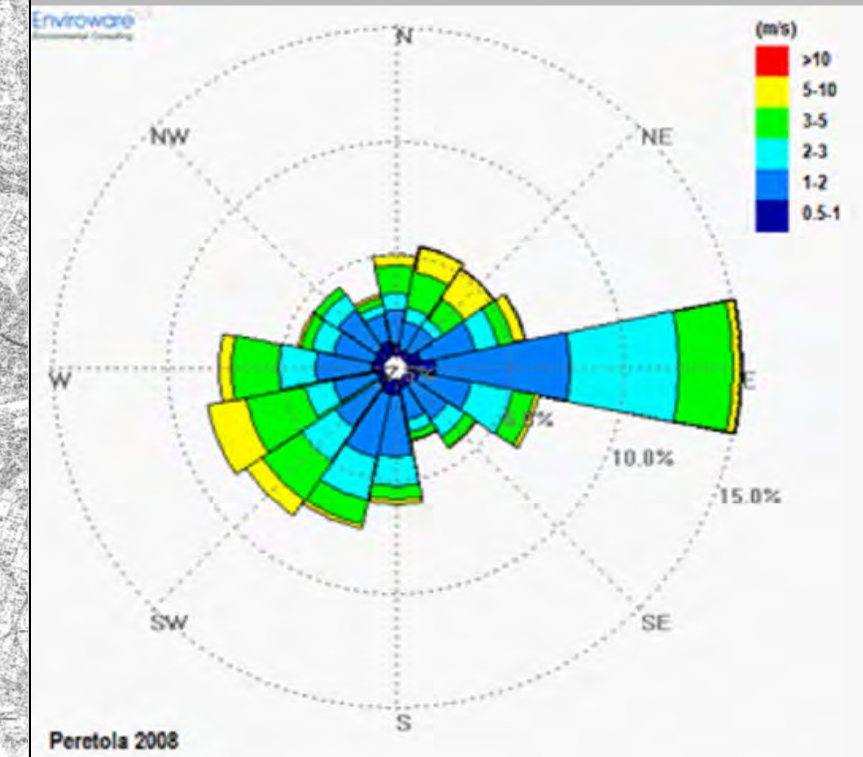
LEGENDA

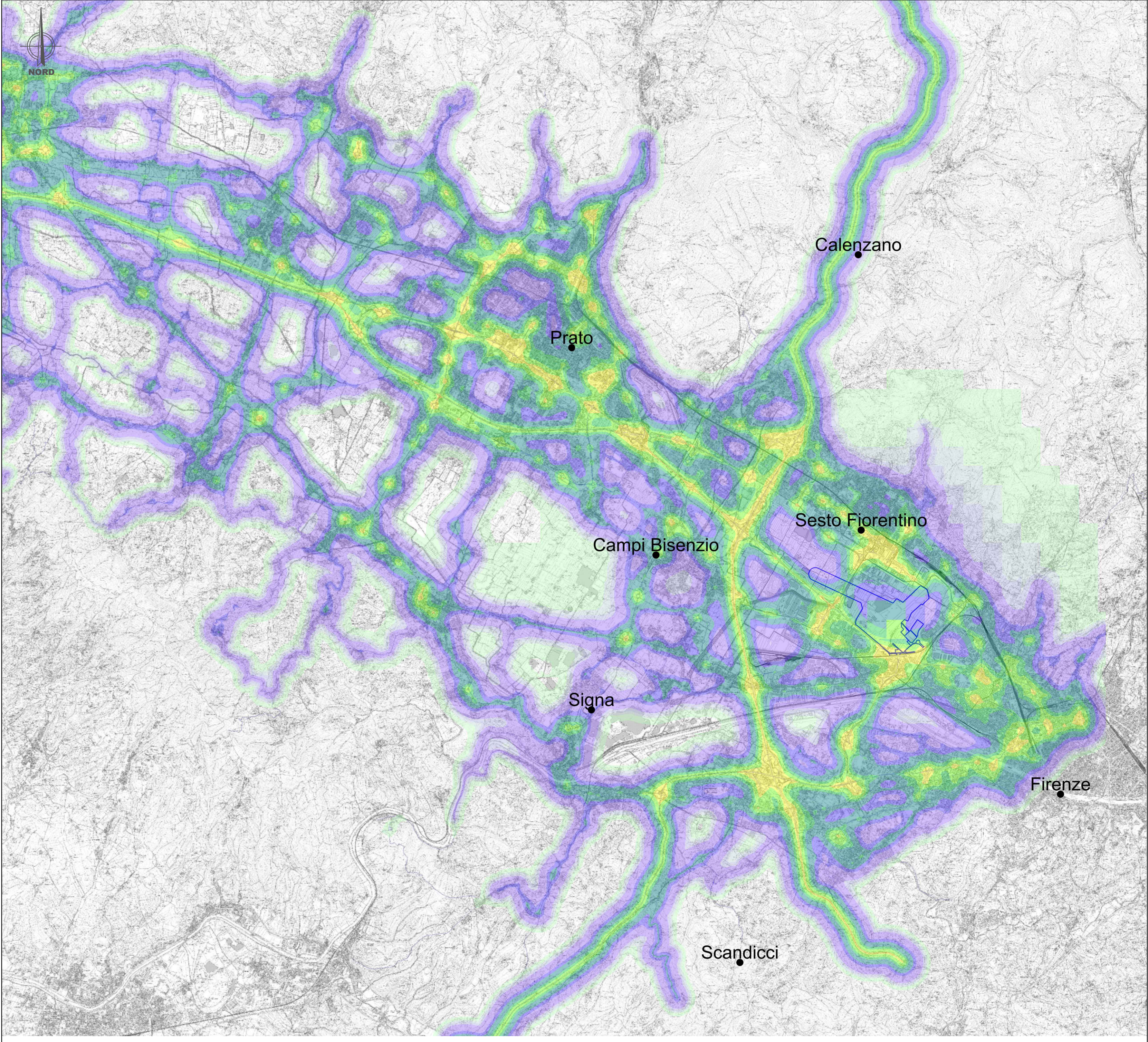
 SEDIME AEROPORTUALE DI PROGETTO

 Comuni



ROSA DEI VENTI





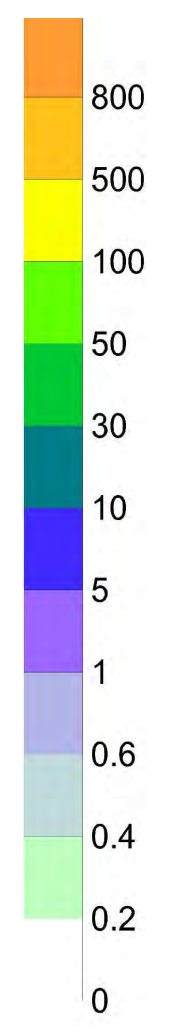
Media annuale delle concentrazioni di CO espresse in [$\mu\text{g}/\text{m}^3$]

SCENARIO DI PROGETTO 2035

LEGENDA

-  SEDIME AEROPORTUALE DI PROGETTO
-  Comuni

CO Valori di riferimento per la valutazione della qualità dell'aria D.Lgs. 155/2010		
VALORE LIMITE ORARIO	Media Media massima giornaliera calcolata su 8 ore	10 mg/m ³



ROSA DEI VENTI

