



MINISTERO DELLE INFRASTRUTTURE E
DEI TRASPORTI



E.N.A.C.
ENTE NAZIONALE per L'AVIAZIONE
CIVILE

Committente Principale



AEROPORTO INTERNAZIONALE DI FIRENZE - "AMERIGO VESPUCCI"

Opera

PROJECT REVIEW - PIANO DI SVILUPPO AEROPORTUALE AL 2035

Titolo Documento Completo

RISCHIO DI INCIDENTE AEREO
Elaborazioni grafiche di caratterizzazione territoriale
Quadrante nord-ovest

Livello di Progetto

STUDIO AMBIENTALE INTEGRATO




LIV	REV	DATA EMISSIONE	SCALA	CODICE FILE COMPLETO
SAI	00	MARZO 2024	.	FLR-MPL-SAI-QVA7-005-RI-SC_Caratteriz Territ Nord Ovest
				TITOLO RIDOTTO
				Caratteriz Territ Nord Ovest

00	03/2024	EMISSIONE PER PROCEDURA VIA-VAS	TAE	C.NALDI	L. TENERANI
REV	DATA	DESCRIZIONE	REDATTO	VERIFICATO	APPROVATO

<p>COMMITTENTE PRINCIPALE</p>  <p>ACCOUNTABLE MANAGER Dott. Vittorio Fanti</p>	<p>GRUPPO DI PROGETTAZIONE</p>  <p>DIRETTORE TECNICO Ing. Lorenzo Tenerani Ordine degli Ingegneri di Massa Carrara n°631</p>	<p>SUPPORTI SPECIALISTICI</p> <p>ELABORATI GRAFICI SVILUPPATI DA</p>  <p>iride Istituto per la Ricerca e l'Ingegneria dell'Ecosostenibilità</p> 
<p>POST HOLDER PROGETTAZIONE</p> <p>Ing. Lorenzo Tenerani</p>	<p>RESPONSABILE INTEGRAZIONE PRESTAZIONI SPECIALISTICHE</p> <p>Ing. Lorenzo Tenerani Ordine degli ingegneri di Massa Carrara n° 631</p>	
<p>POST HOLDER MANUTENZIONE</p> <p>Ing. Nicola D'ippolito</p>		
<p>POST HOLDER AREA DI MOVIMENTO</p> <p>Geom. Luca Ermini</p>		



LEGENDA

-  Ambito di studio
-  Sedime attuale
-  Sedime di progetto

Quadrante nord-ovest

Quadrante sud-est

Ambito di studio

Scala 1:50.000

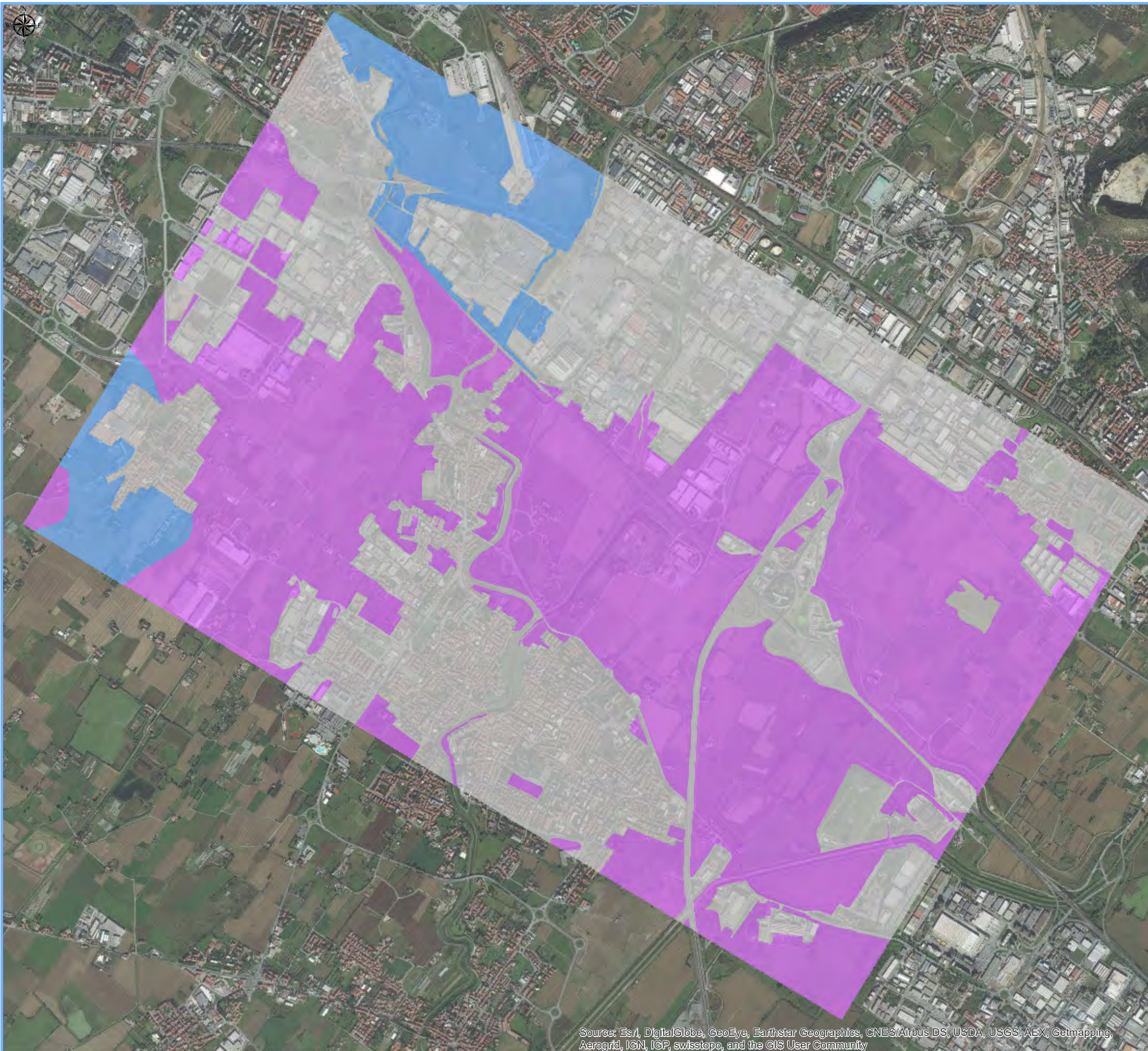




LEGENDA

- - - Ambito di studio
- Fiume
- Torrente
- Canale
- Collettore
- Fosso
- Sistema irriguo

Fonti: Autorità di Bacino del Fiume Arno, Shapefile

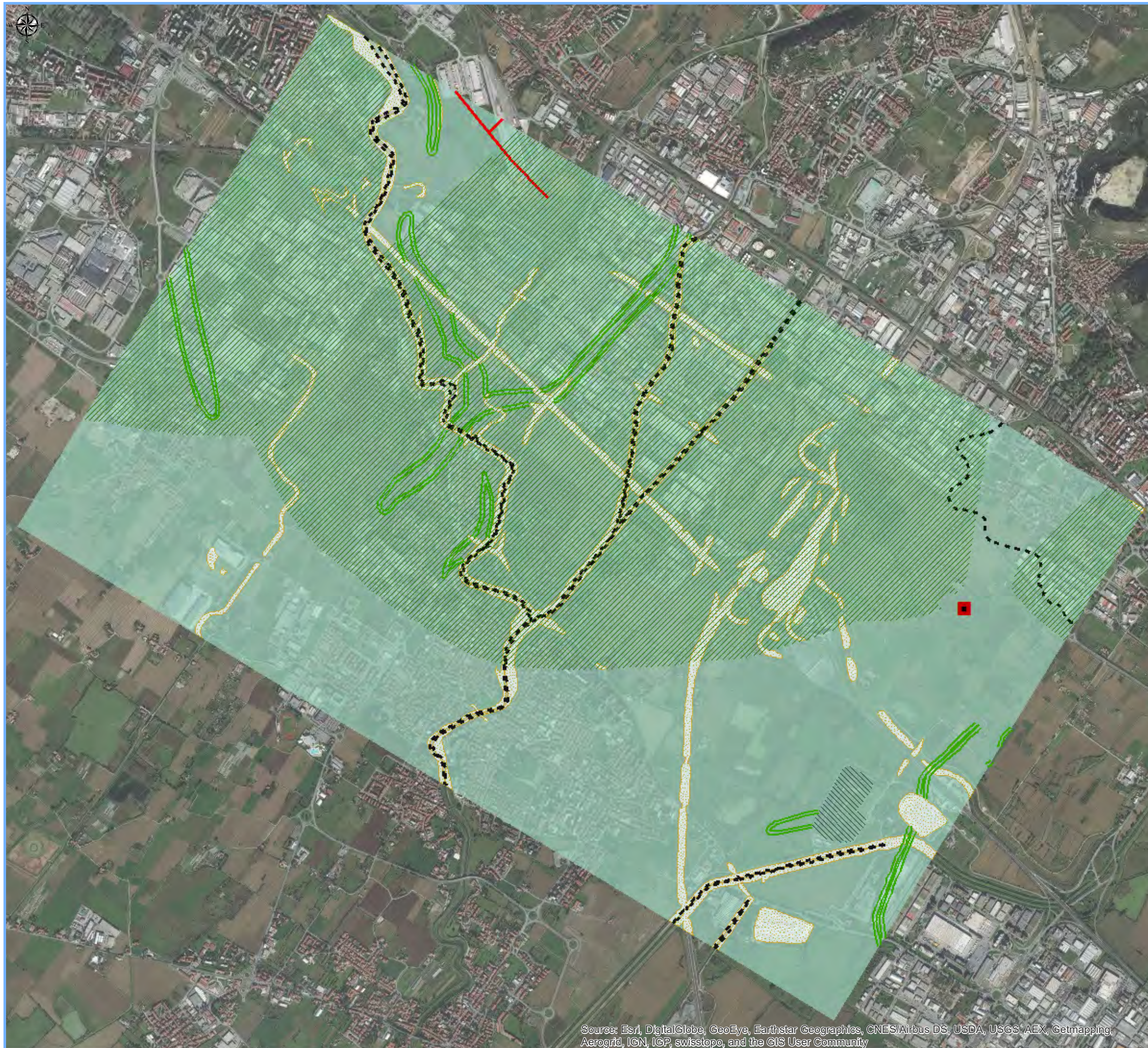


LEGENDA

Gruppo idrologico USDA

- Suoli con potenziale di deflusso superficiale moderatamente alto
- Suoli con potenziale di deflusso superficiale alto
- Assenza di dati

Fonti: Regione Toscana, DB Pedologico



LEGENDA

Elementi territoriali

- Cave inattive

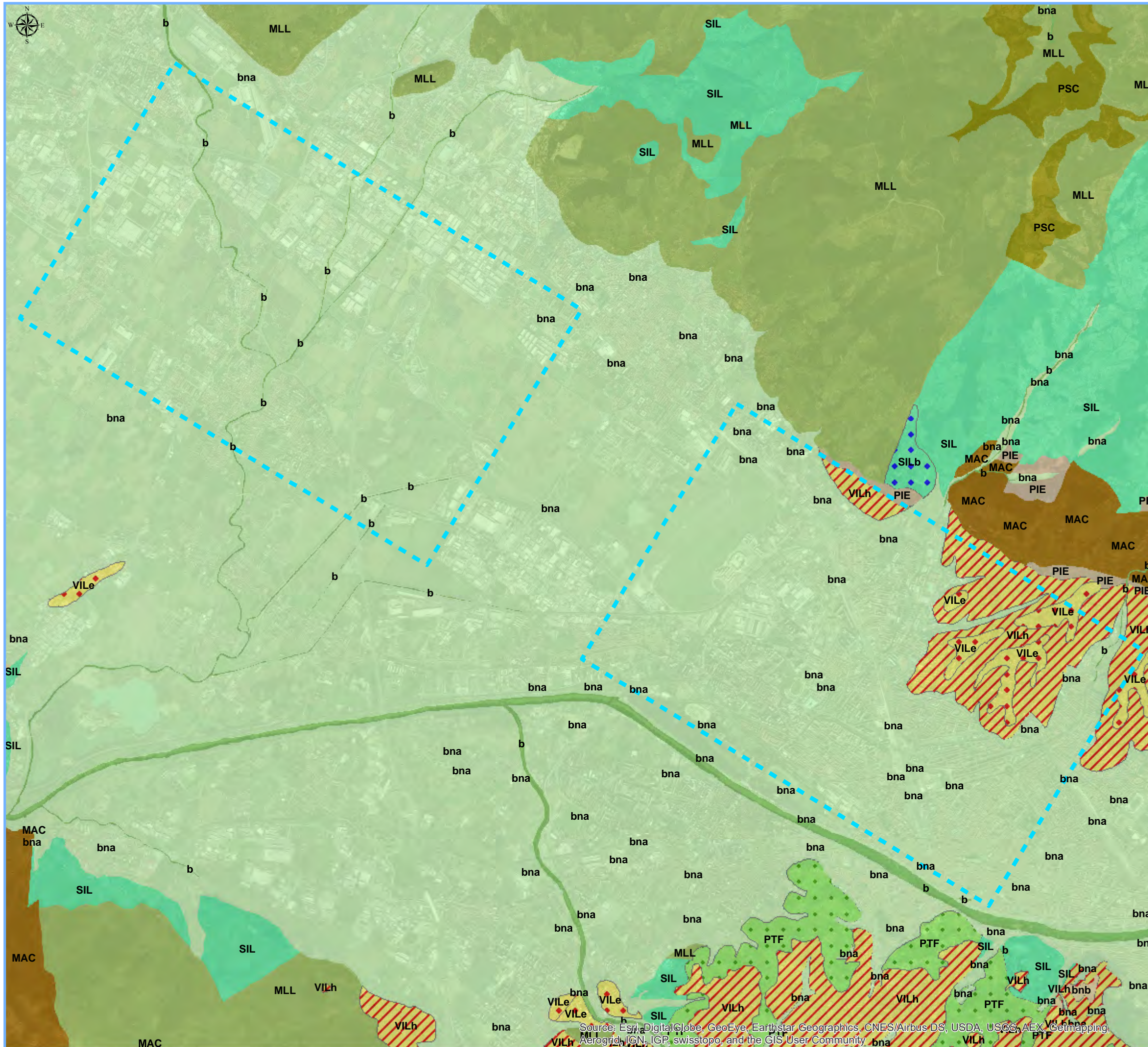
Elementi geomorfologici

- Traccia di alveo fluviale abbandonato
- /// Conoide alluvionale e da debris flow

Elementi geologici

- - - Contatto stratigrafico e/o litologico
- Faglia diretta
- /// Discariche per inerti e rifiuti solidi urbani
- Terreni di riporto, bonifica per colmata
- Depositi alluvionali attuali
- Ghiaie, sabbie e limi dei terrazzi fluviali

Fonte: Regione Toscana, DB Geologico

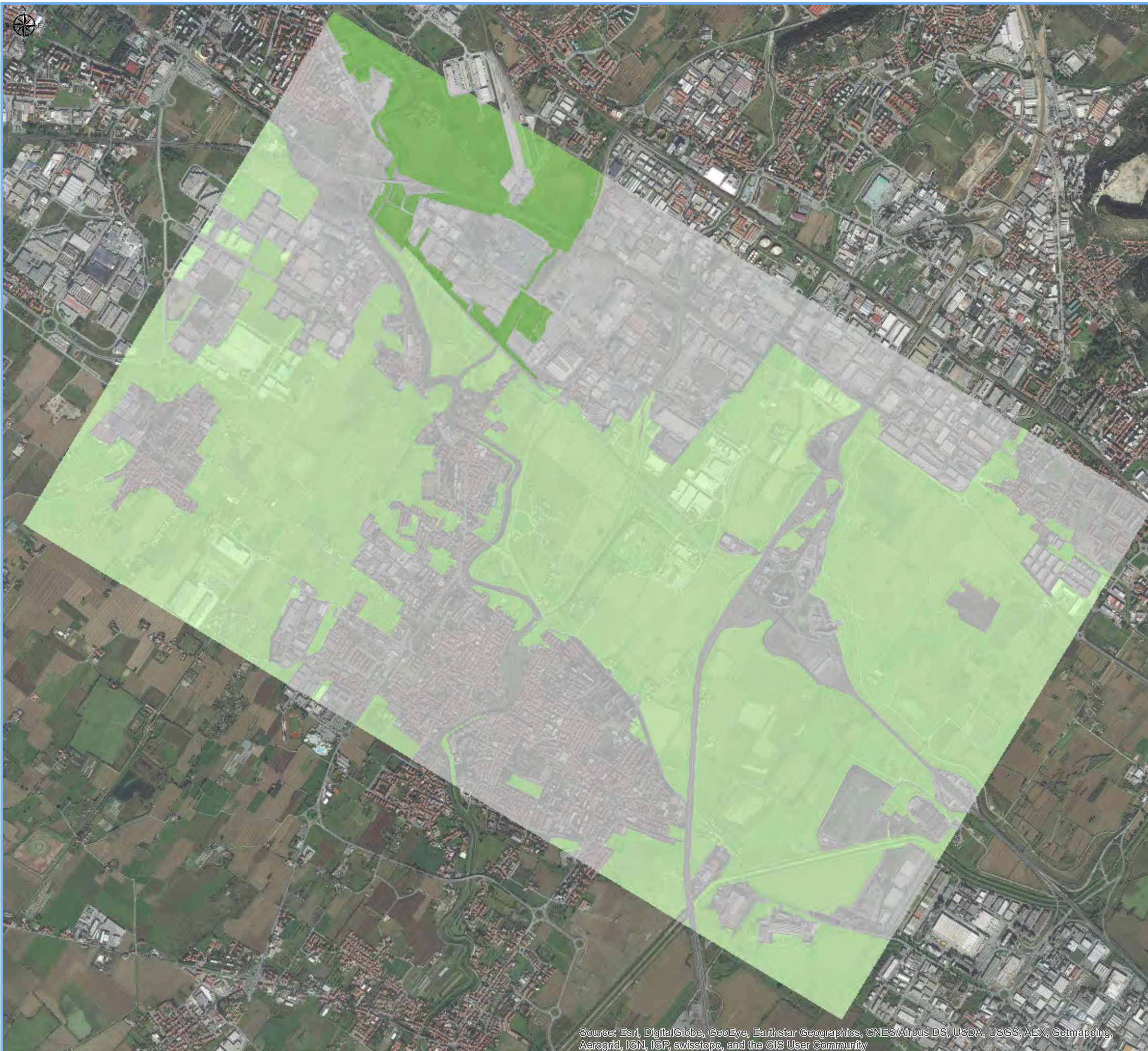


LEGENDA

- Ambito di studio (Quadrante Nord-Ovest, Quadrante Sud-Est)
- Stratigrafia del terreno**
- MAC - Macigno OLIGOCENE SUPERIORE-MOCENE INFERIORE
- MLL - Formazioni di Monte Morello PALEOCENE SUPERIORE - EOCENE MEDIO
- PIE - Marne di Pievepelago AQUITANIANO
- PSC - Formazione di Pescina: Argilliti e calcari marnosi
- PTF - Pietraforte: Arenarie e siltiti quarzoso-feldspatiche e carbonatiche
- SIL - Formazioni di Sillano: Argilliti grigio-brune e calcilutiti
- SILb - Formazione di Sillano: Argilliti rosse-verdine e grigie con intercalazioni di calcari marnosi verdastri CRETACICO SUPERIORE-PALEOCENE
- VILe - Sabbie e conglomerati RUSCINIANO-VILLAFRANCHIANO
- VILh - Limi argilloso-sabbiosi ed argille sabbiose RUSCINIANO-VILLAFRANCHIANO
- b - Depositi alluvionali attuali OLOCENE
- bna - Depositi alluvionali recenti, terrazzati e non terrazzati OLOCENE
- bnb- Depositi alluvionali terrazzati PLEISTOCENE MEDIO-PLEISTOCENE SUPERIORE

Fonte: Regione Toscana, DB Geologico

Source: Esri, DigitalGlobe, GeoEye, Earthstar Geographics, CNES/Airbus DS, USDA, USGS, AEX, Getmapping, Aerogrid, IGN, IGP, swisstopo, and the GIS User Community



LEGENDA

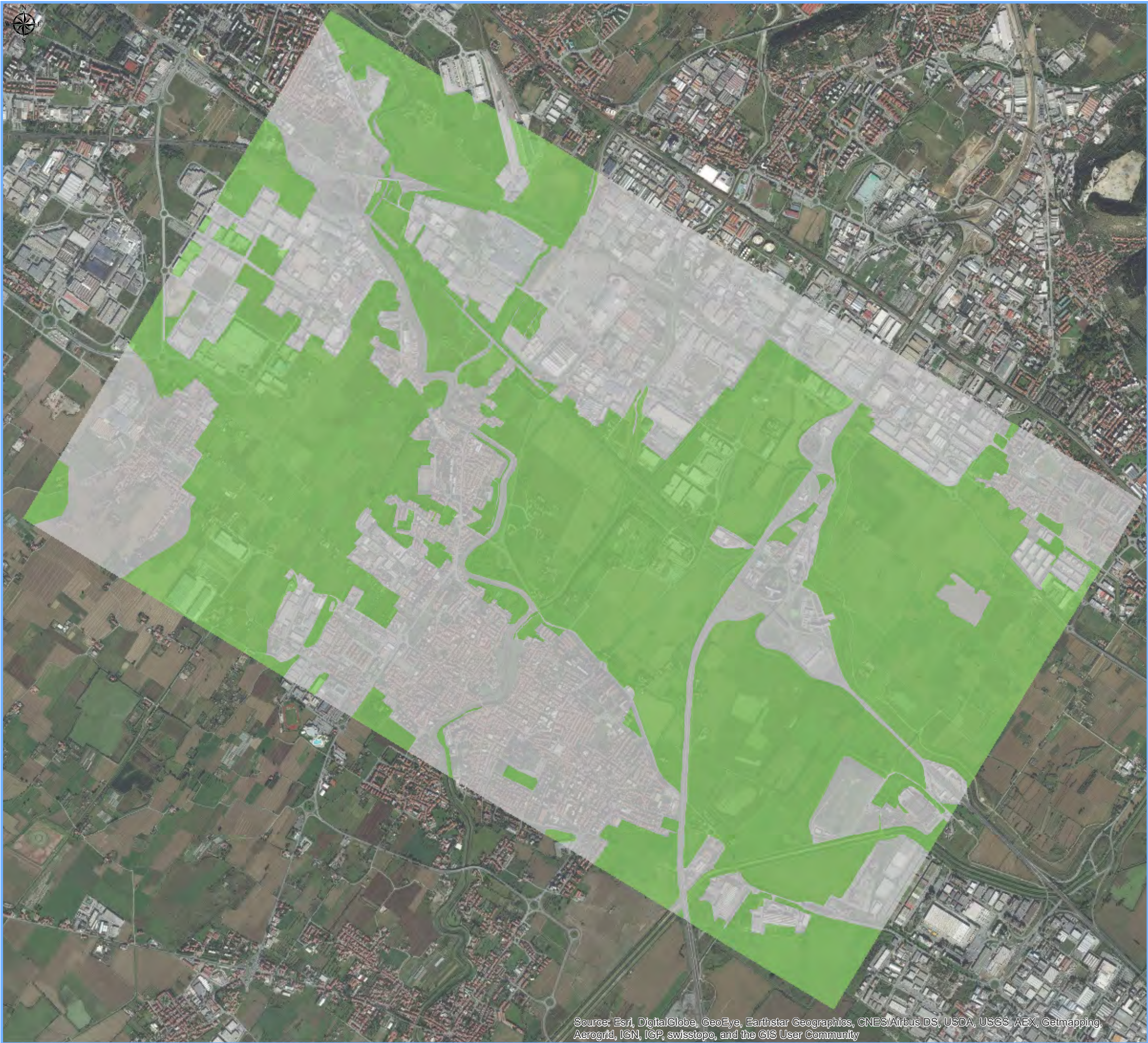
Drenaggio interno

■ Suoli ben drenati

■ Suoli moderatamente ben drenati o talvolta eccessivamente drenati

■ Assenza di dati

Fonti: Regione Toscana, DB Pedologico



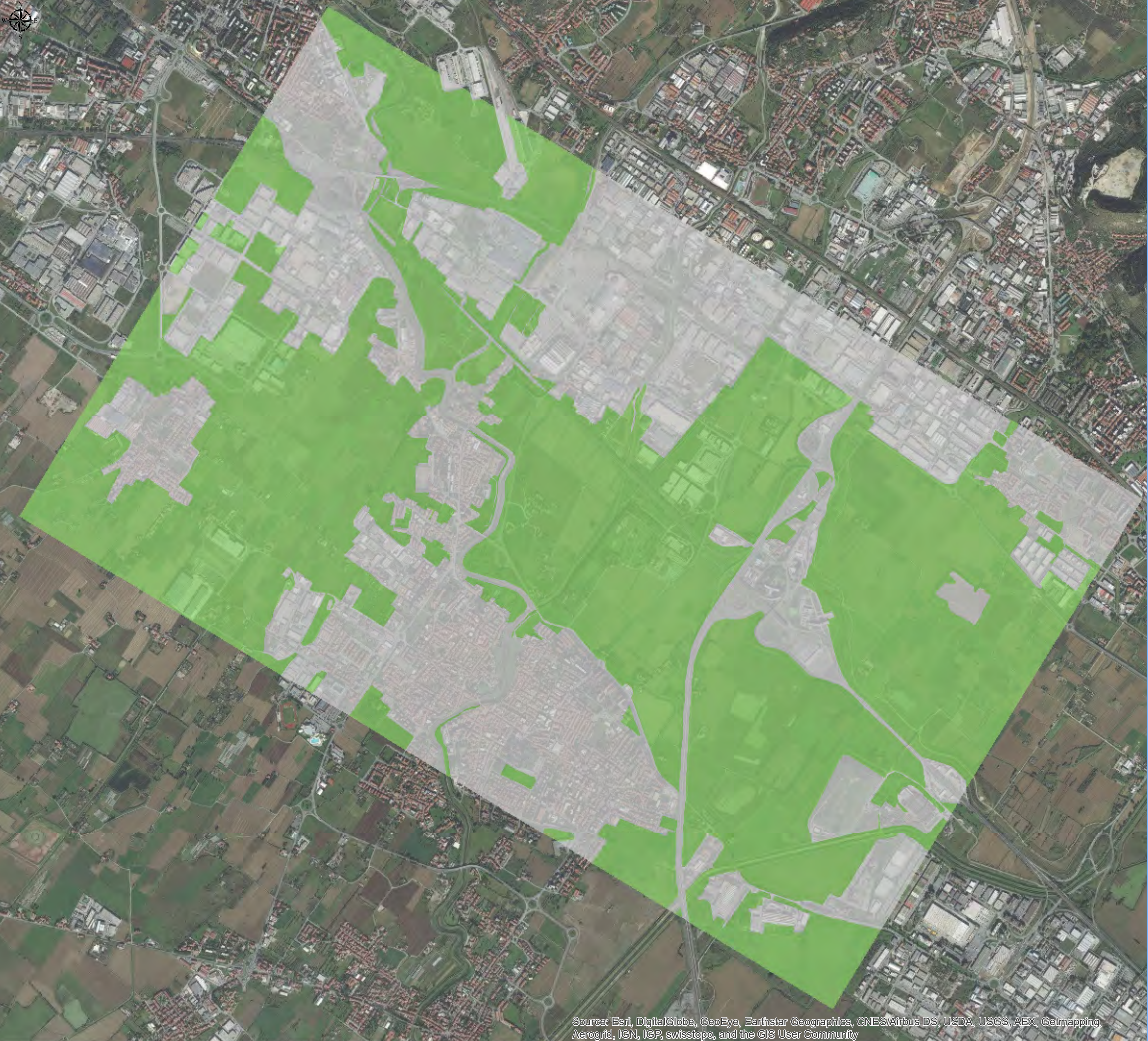
LEGENDA

Fransità

Da assente a molto bassa (0-5 %)

Assenza di dati

Fonti: Regione Toscana, DB Pedologico



LEGENDA

Erosione potenziale

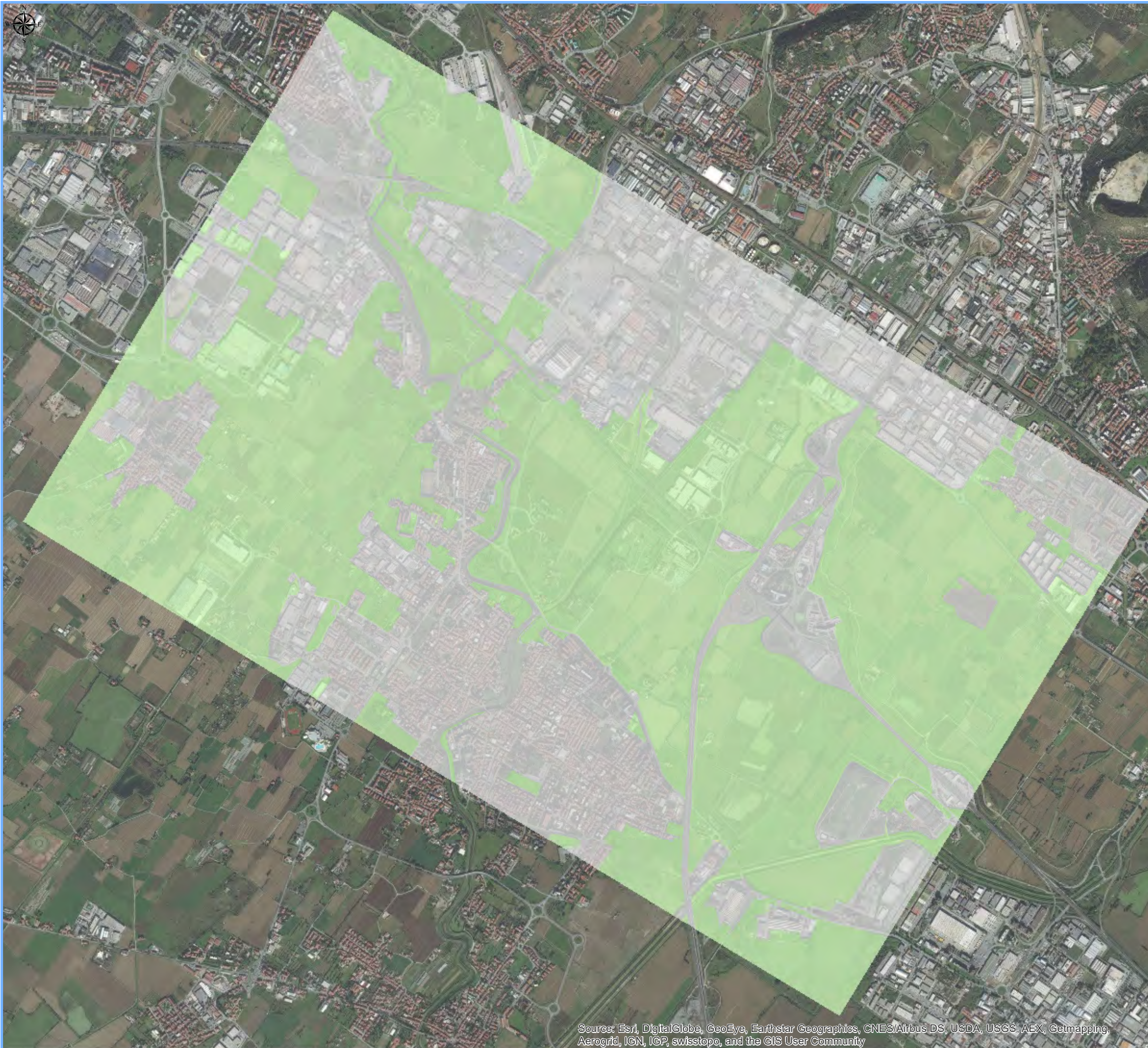
- Da assente a molto bassa (0-5 t/Ha)
- Assenza di dati

Fonti: Regione Toscana, DB Pedologico

Source: Esri, DigitalGlobe, GeoEye, Earthstar Geographics, CNES/Airbus DS, USDA, USGS, AEX, Getmapping, Aerogrid, IGN, IGP, swisstopo, and the GIS User Community

Erosione potenziale - Quadrante nord-ovest

Scala 1:25.000



LEGENDA

Rocciosità

Assente

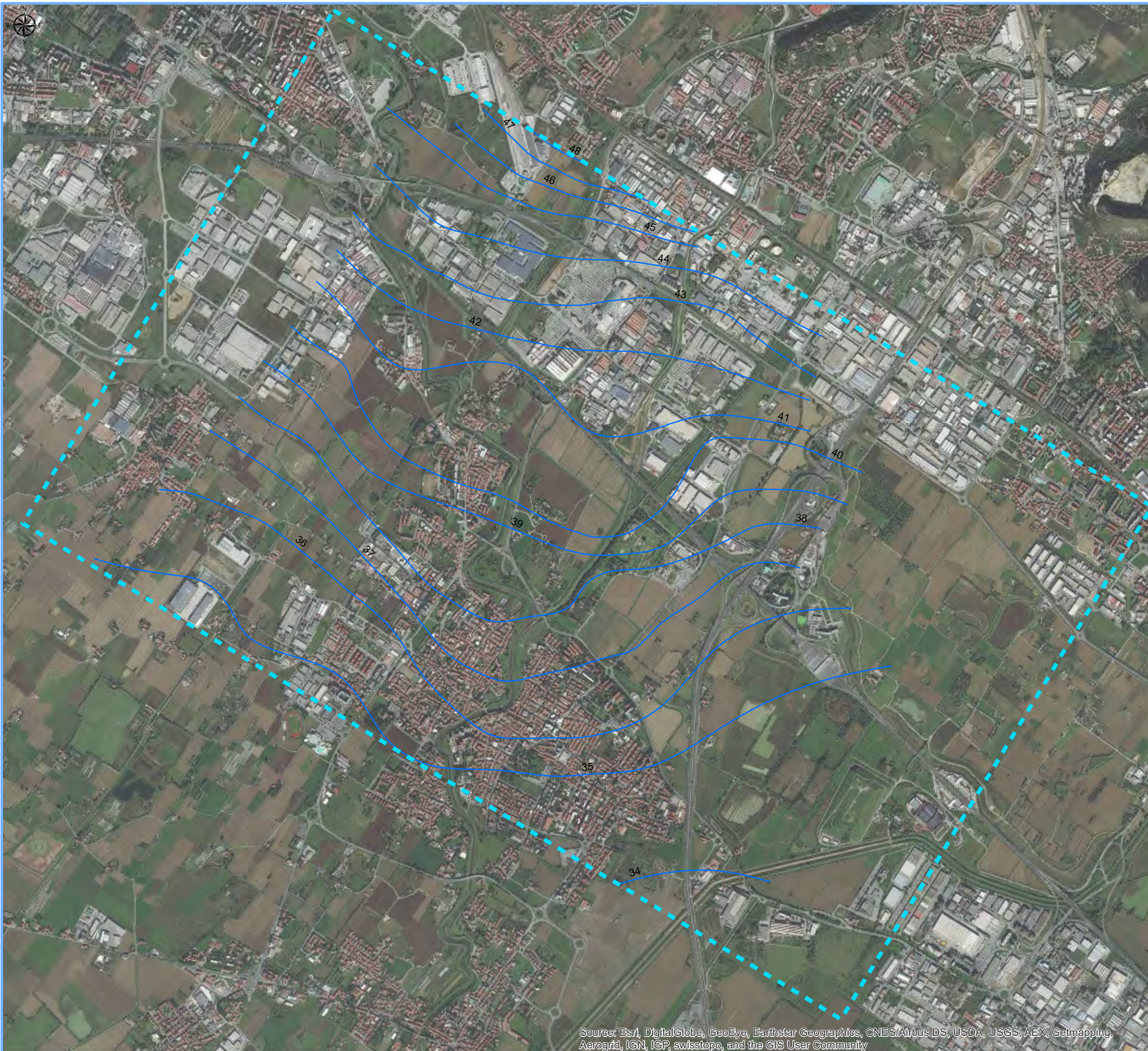
Assenza di dati

Fonti: Regione Toscana, DB Pedologico



Source: Esri, DigitalGlobe, GeoEye, Earthstar Geographics, CNES/Airbus DS, USDA, USGS, AEX, Getmapping, Aerogrid, IGN, IGP, swisstopo, and the GIS User Community

Rocciosità - Quadrante nord-ovest

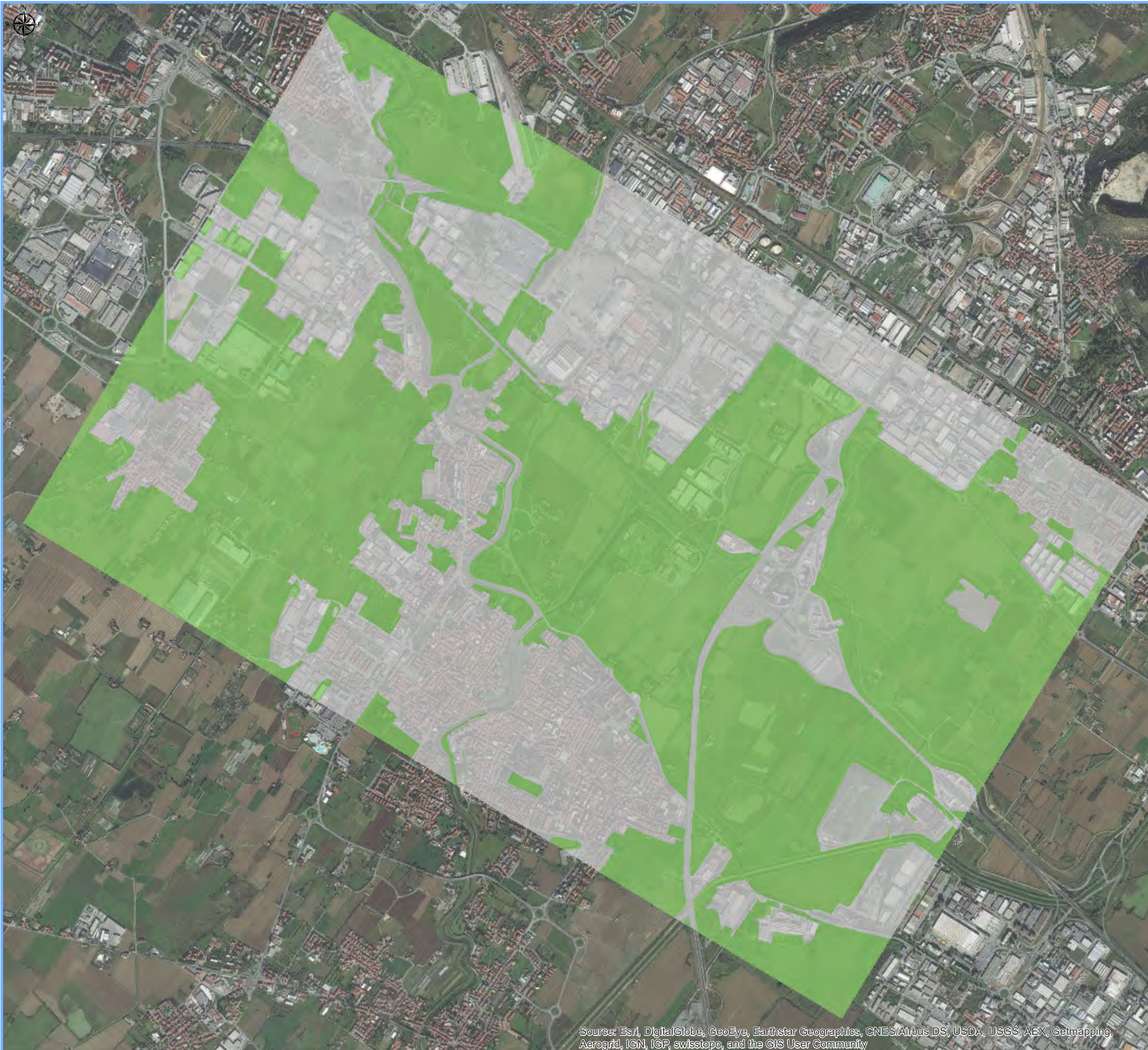
Scala 1:25.000



LEGENDA

-  Ambito di studio
-  Isopieze (Maggio 2000)

Fonti: Piano strutturale del Comune di Campi Bisenzio, adottato con delibera consiliare n. 65 del 14 aprile 2003 ed approvato definitivamente con atto consiliare n. 122 del 27 settembre 2004, e successive integrazioni e modificazioni (Fonte: Tavola 10-4 del piano)



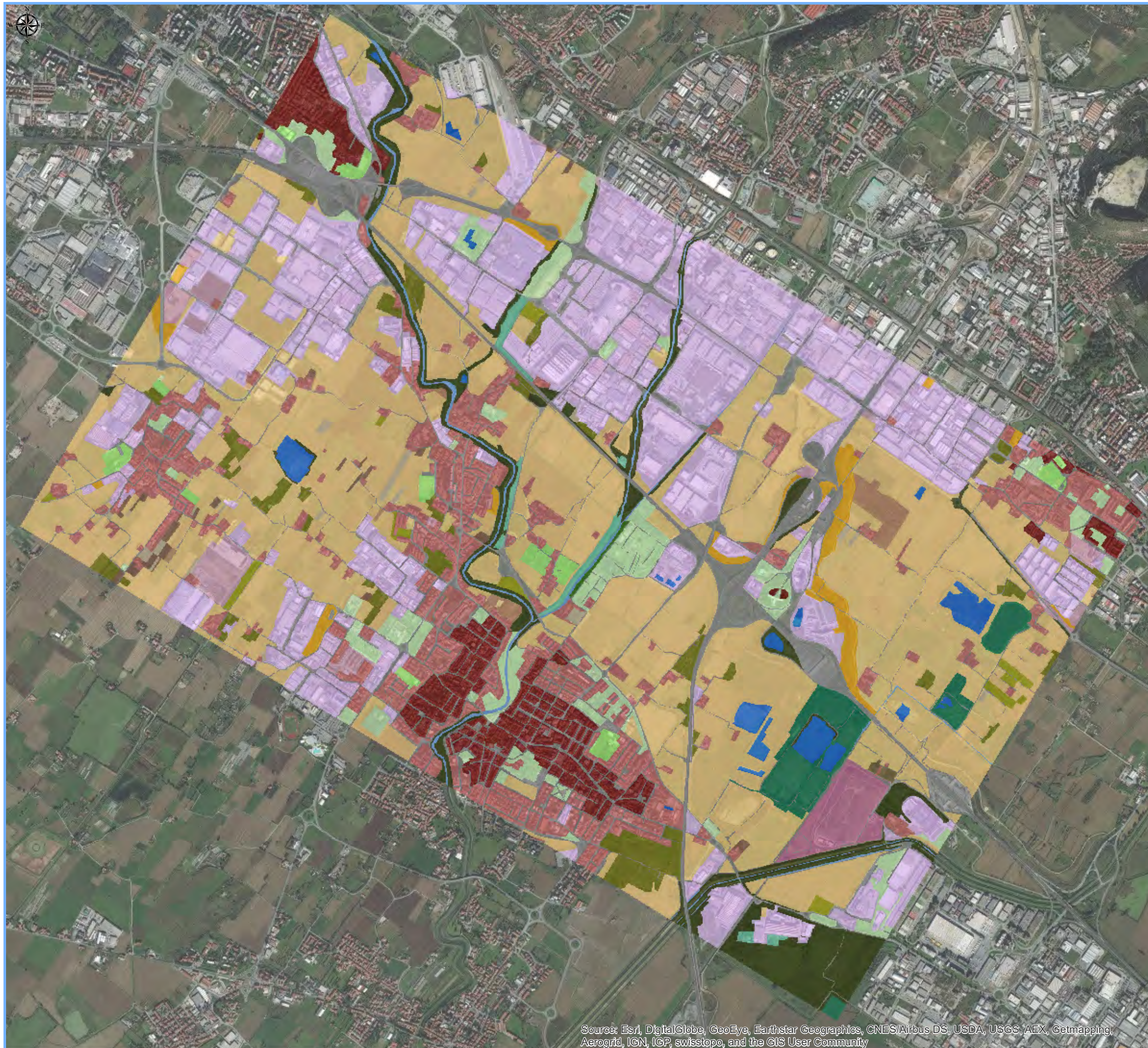
LEGENDA

Salinità

■ Assente ($<0,28 \text{ mS/cm}$ 1:2,5)

■ Assenza di dati

Fonti: Regione Toscana, DB Pedologico

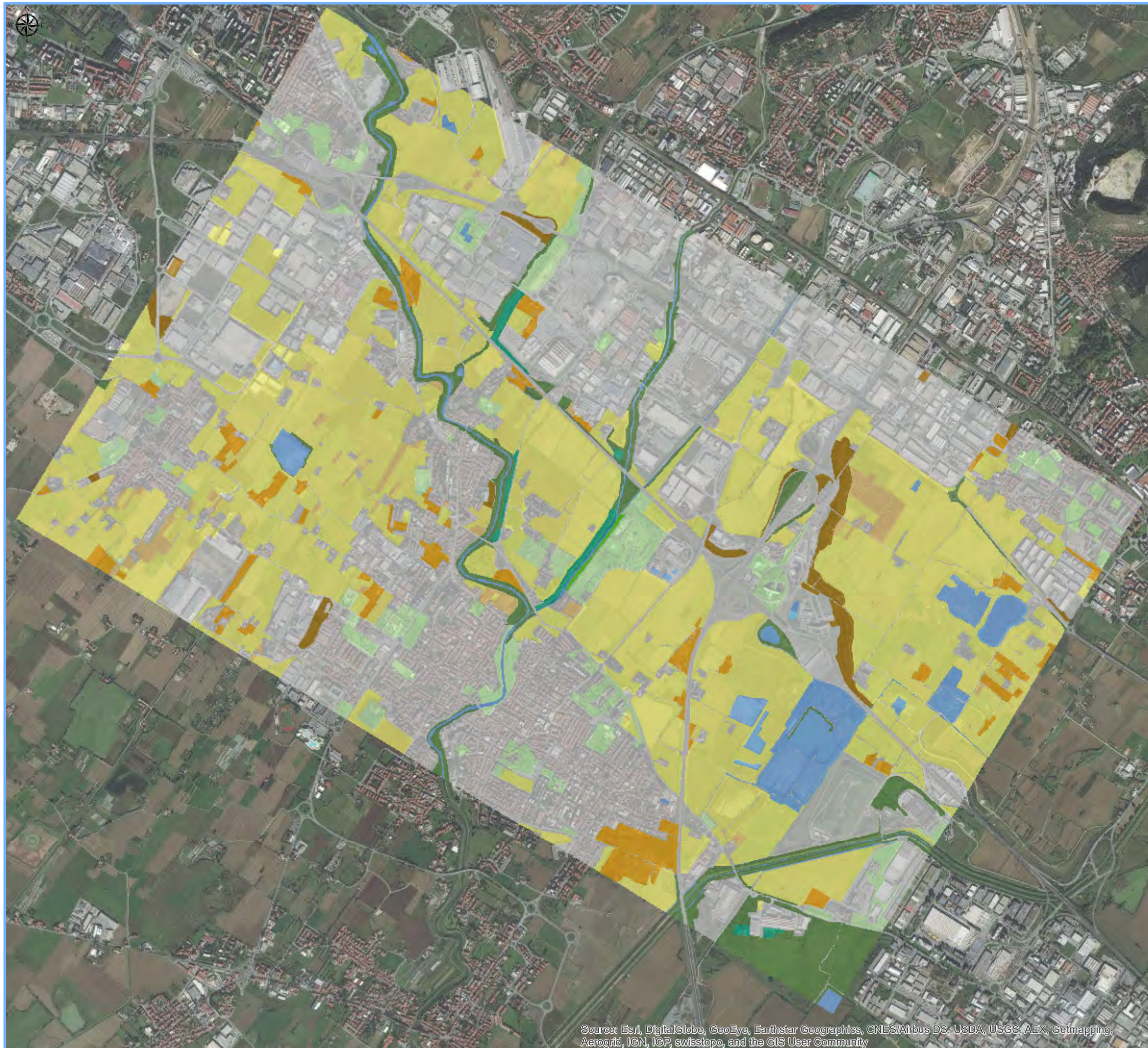


LEGENDA

Uso del suolo

- Zone residenziali a tessuto continuo
- Zone residenziali a tessuto discontinuo
- Aree industriali e commerciali
- Reti stradali, ferroviarie e infrastrutture tecniche
- Discariche, depositi e rottami
- Cantieri, edifici in costruzione
- Aree verdi urbane
- Aree ricreative e sportive
- Seminativi irrigui e non irrigui
- Vigneti
- Frutteti e frutti minori
- Oliveti
- Prati stabili
- Colture temporanee associate a colture permanenti
- Sistemi colturali e particellari complessi
- Colture agrarie con presenza di spazi naturali importanti
- Boschi di latifoglie
- Aree a vegetazione boschiva ed arbustiva in evoluzione
- Aree con vegetazione rada
- Paludi interne
- Corsi d'acqua, canali e idrovie
- Specchi d'acqua

Fonte: Regione Toscana, Uso del suolo



LEGENDA

Uso del suolo ad orientamento vegetazionale

Superfici vegetate e ambienti naturali

- Boschi di latifoglie
- Vegetazione boschiva ed arbustiva in evoluzione
- Zone aperte con vegetazione rada o assente

Superfici agricole

- Seminativi
- Colture permanenti
- Zone agricole eterogenee
- Prati permanenti

Zone umide

- Zone umide

Superfici artificiali

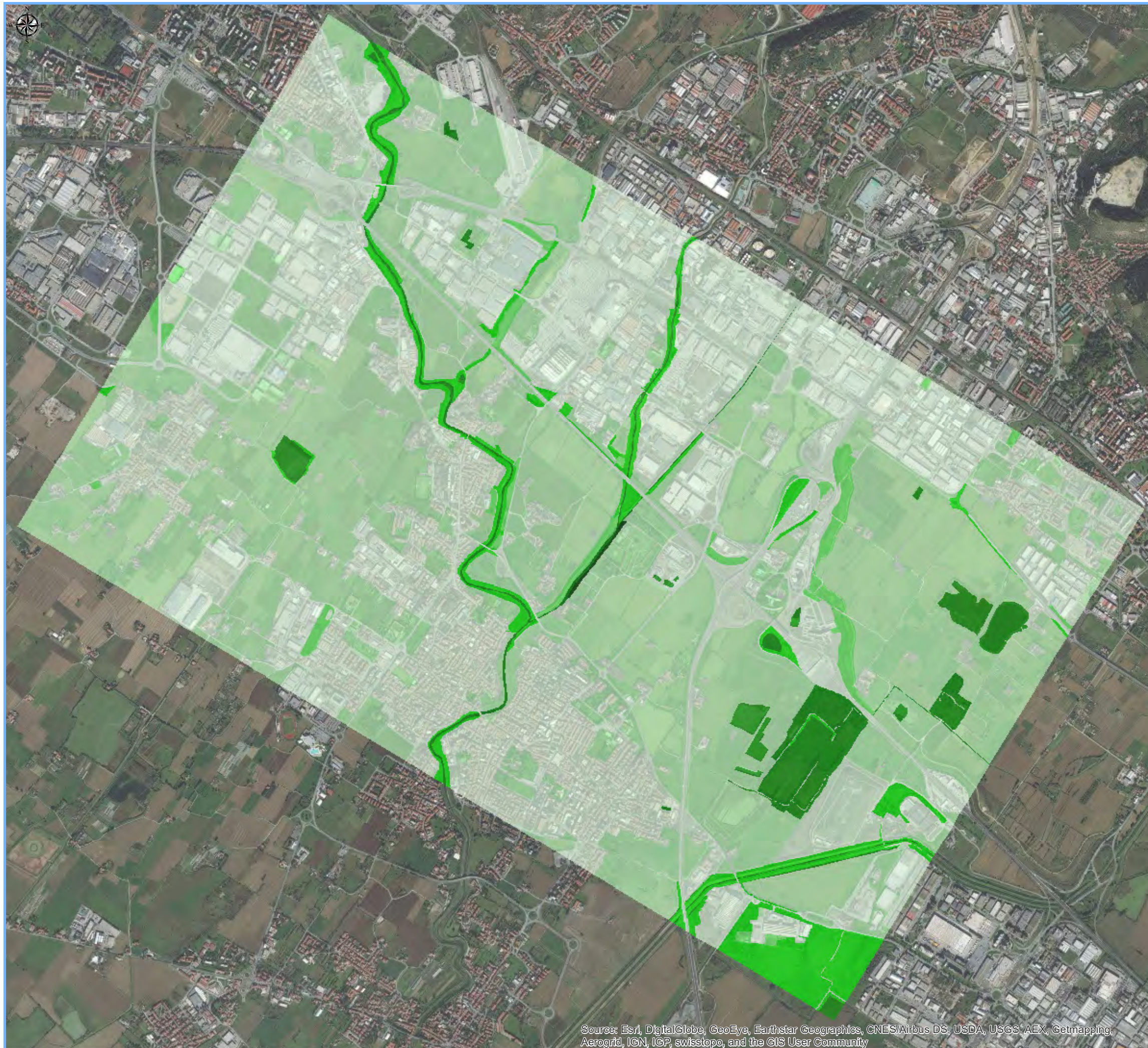
- Aree antropizzate
- Aree verdi urbane

Fonte: Regione Toscana, Uso del suolo

Source: Esri, DigitalGlobe, GeoEye, Earthstar Geographics, CNES/Airbus DS, USDA, USGS, AEX, Getmapping, Aerogrid, IGN, IGP, swisstopo, and the GIS User Community

Uso del suolo ad orientamento vegetazionale
- Quadrante nord-ovest

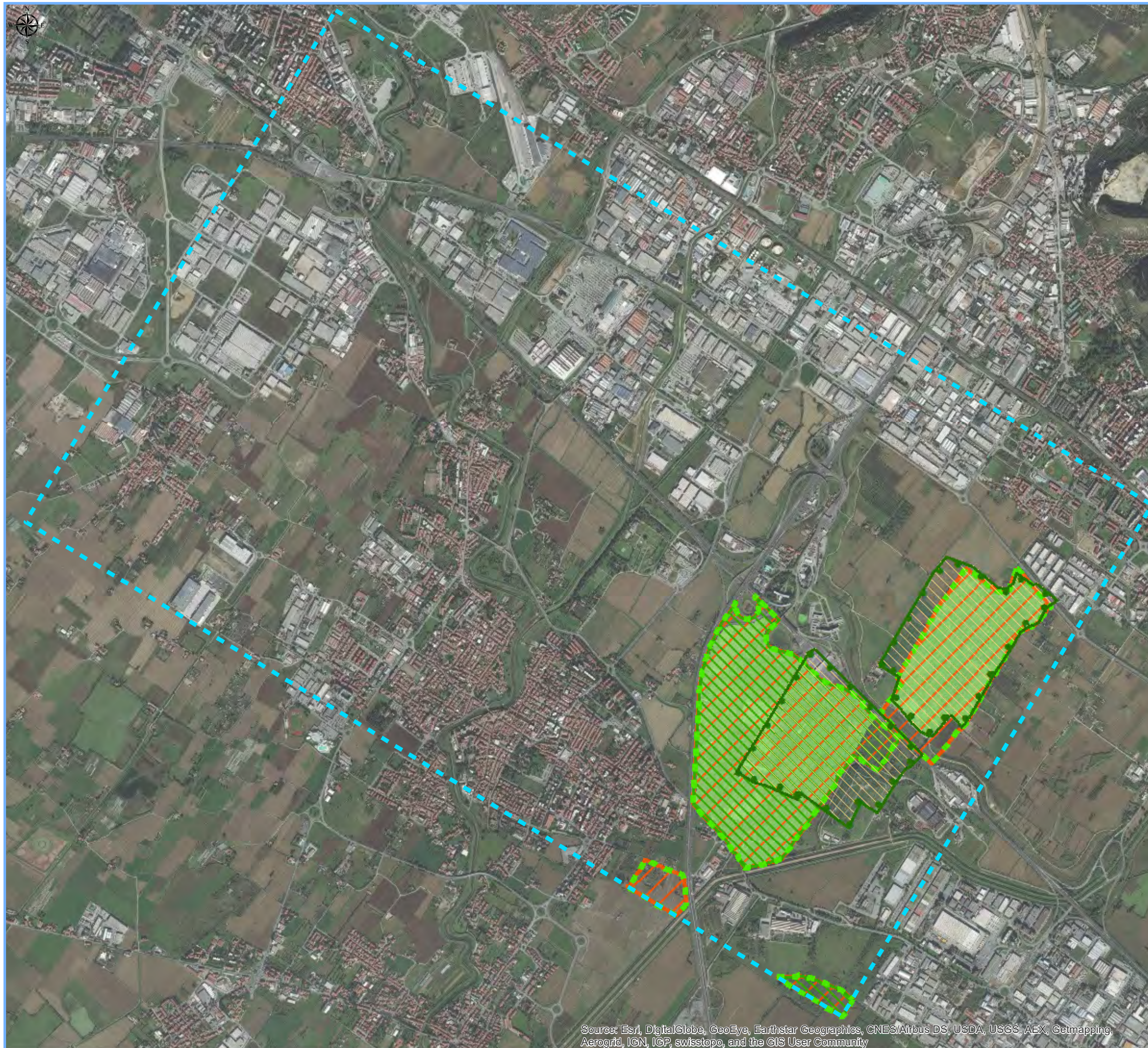
Scala 1:25.000



LEGENDA

Giudizio di naturalità

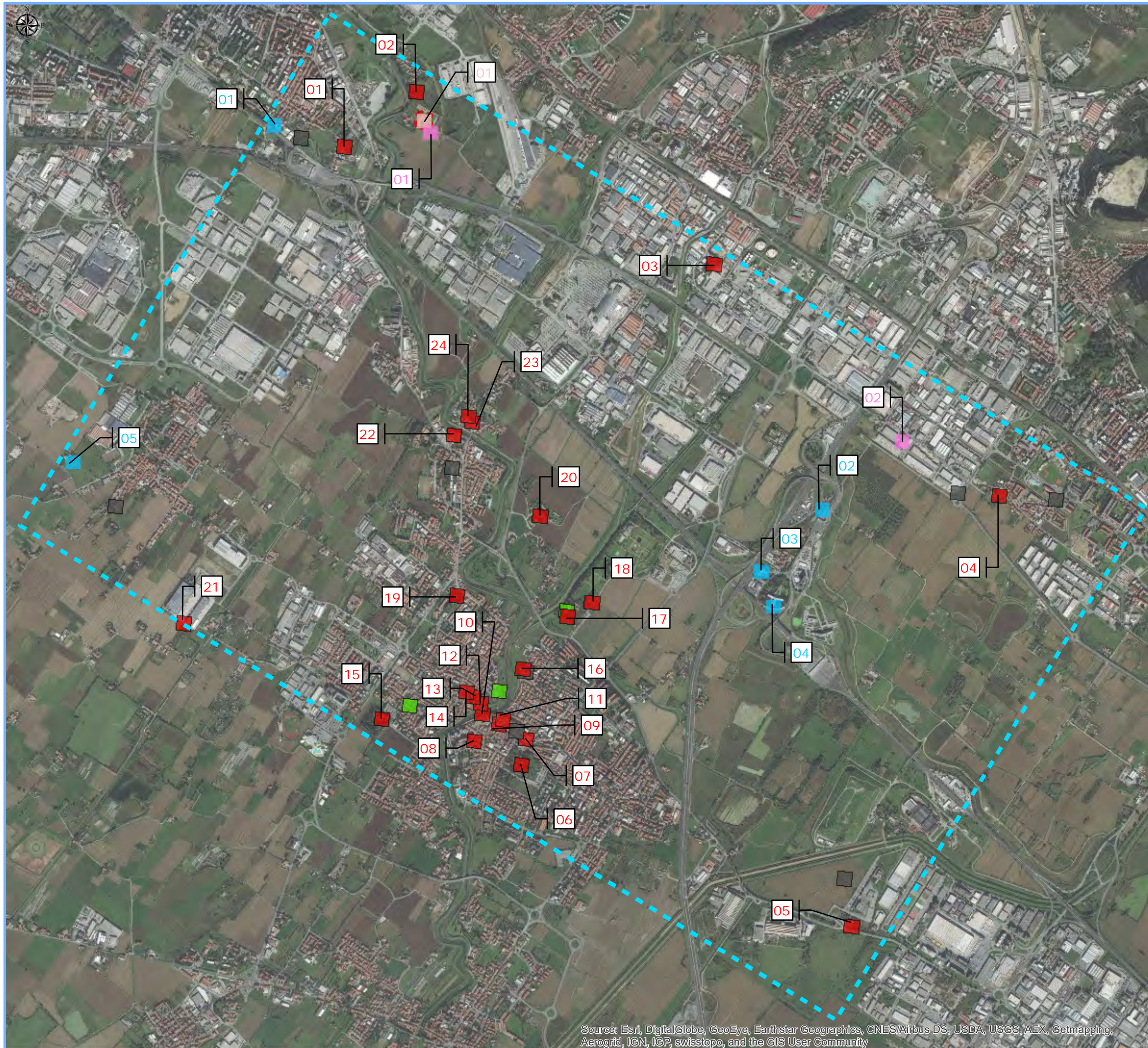
- Molto basso
- Basso
- Medio
- Medio alto
- Alto
- Molto alto



LEGENDA

- - - Ambito di studio
- Aree naturali protette**
- EUAP - Elenco ufficiale delle aree naturali protette
- IBA - Important Bird Areas
- ANPIL - Aree naturali di interesse locale
- Aree Natura 2000**
- SIC - Siti di interesse comunitario
- SIR - Siti di Importanza Regionale
- ZPS - Zone Speciali di Conservazione

Fonti: Regione Toscana, ANPIL e SIR; MATTM, shapefile EUAP, IBA, SIC, ZPS
aggiornamento 2016



LEGENDA

Ambito di studio

Beni culturali da MIBACT

n* Beni architettonici di interesse culturale dichiarato

Beni architettonici di interesse culturale non verificato

Beni architettonici di non interesse culturale

Beni architettonici e archeologici tutelati ai sensi della Parte II del D.Lgs. 42/04

n* Beni architettonici

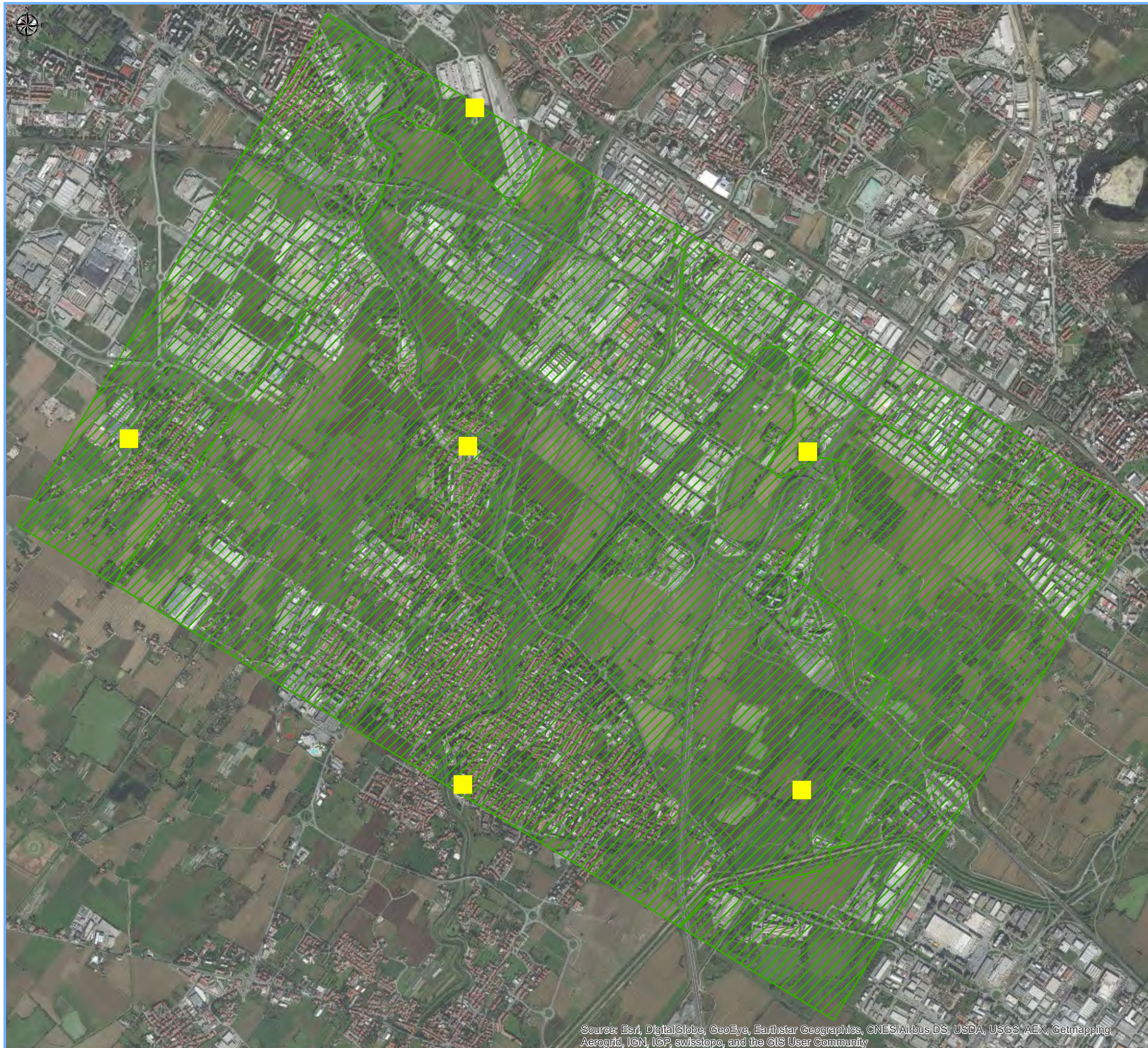
n* Beni archeologici

Aree tutelate per legge D.Lgs. 42/04, art.142 c.1

n* Lett.m - Zone di interesse archeologico


** riferimento al numero progressivo delle schede di dettaglio dei beni*

Fonte: Ministero dei beni e delle attività culturali e del turismo - MIBACT, Vincoli in rete; Regione Toscana, SITA: Beni culturali paesaggistici




LEGENDA

Zone rischio sismico - INGV

 Zona 3 Livello di pericolosità basso

Pericolosità sismica passo 0,02° - INGV

Accelerazione (a_g) con probabilità di superamento del 10% in 50 anni

 $0,05 < a_g < 0,15$

Fonte: I.N.G.V. servizio WCS Portale Cartografico Nazionale