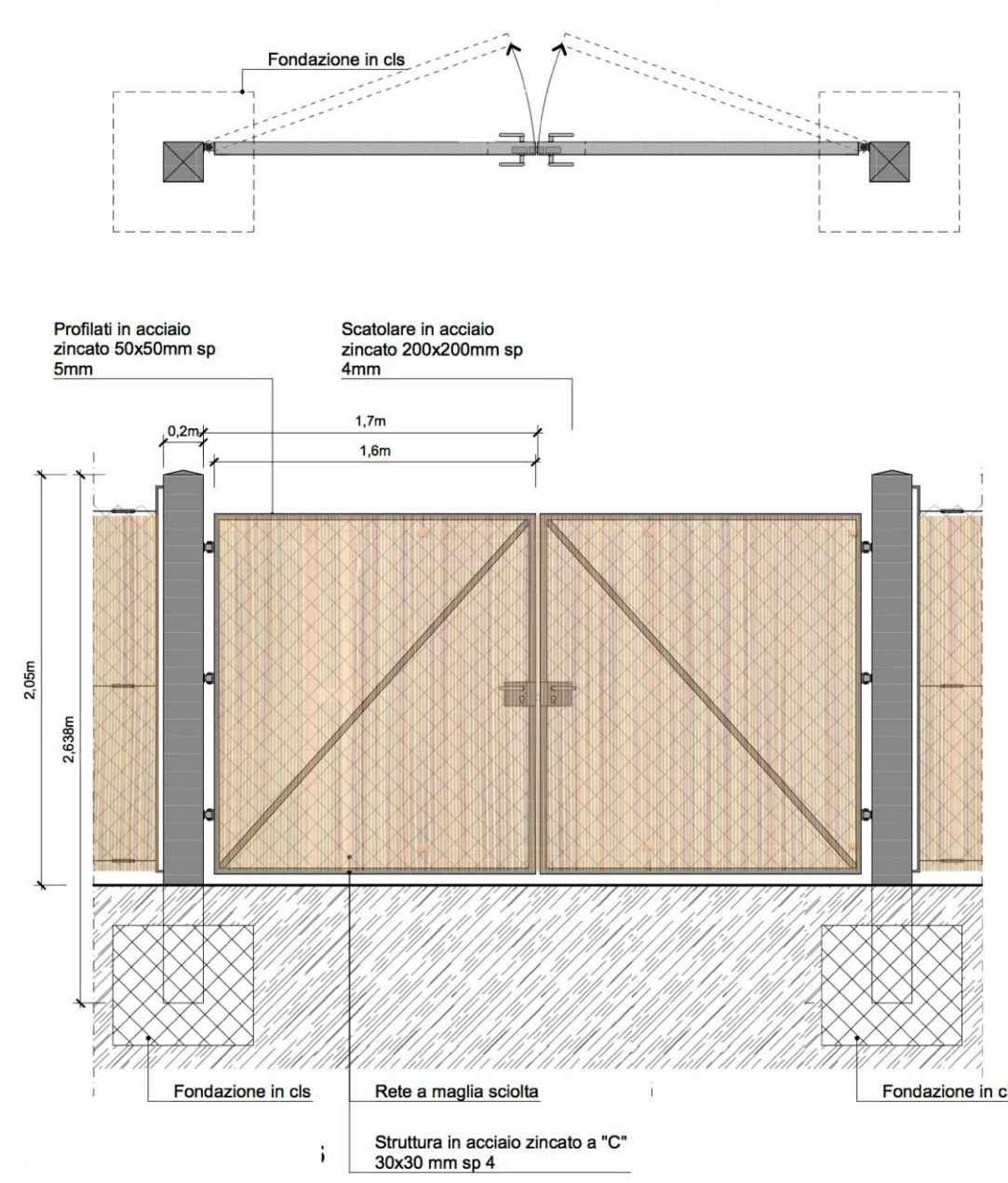
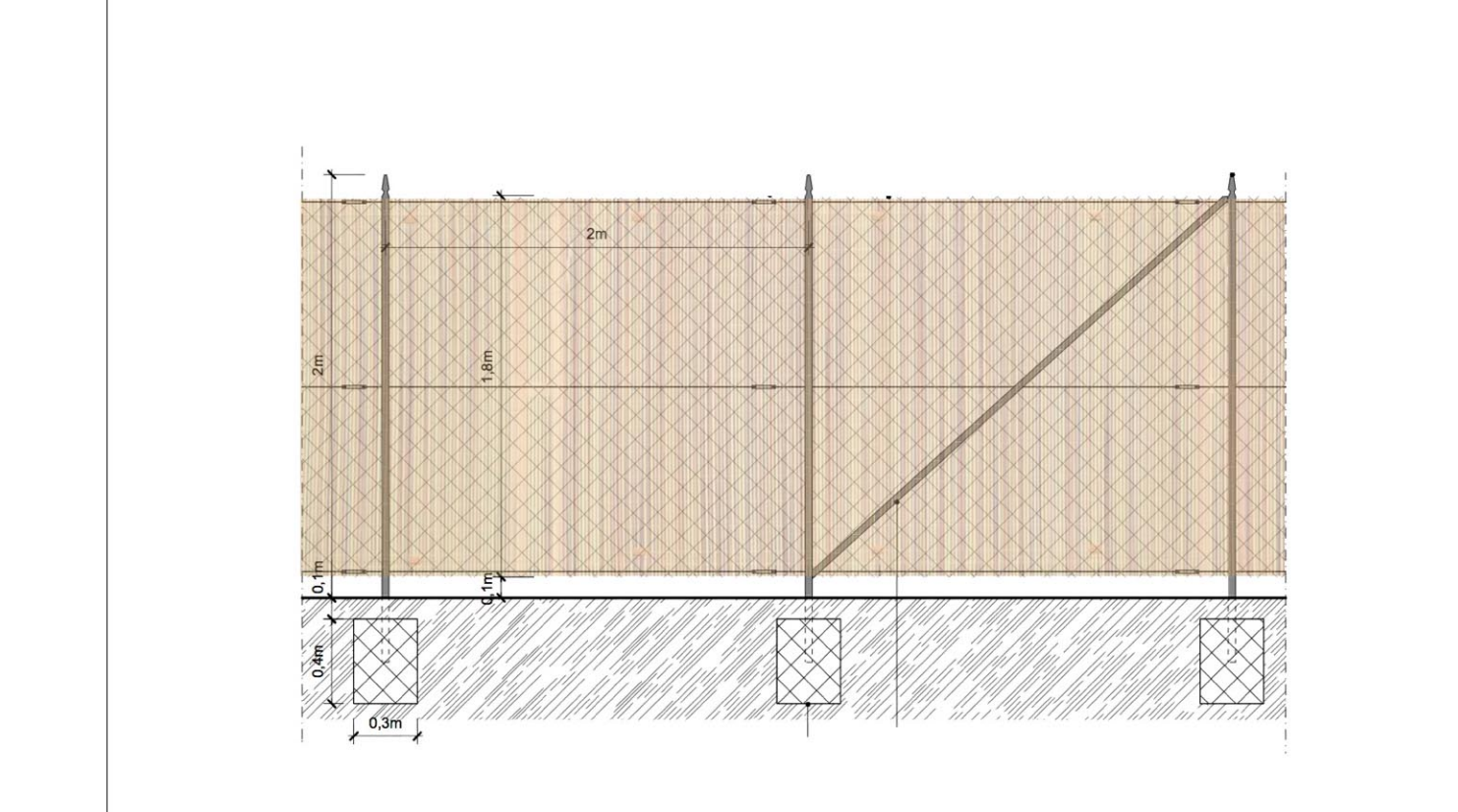
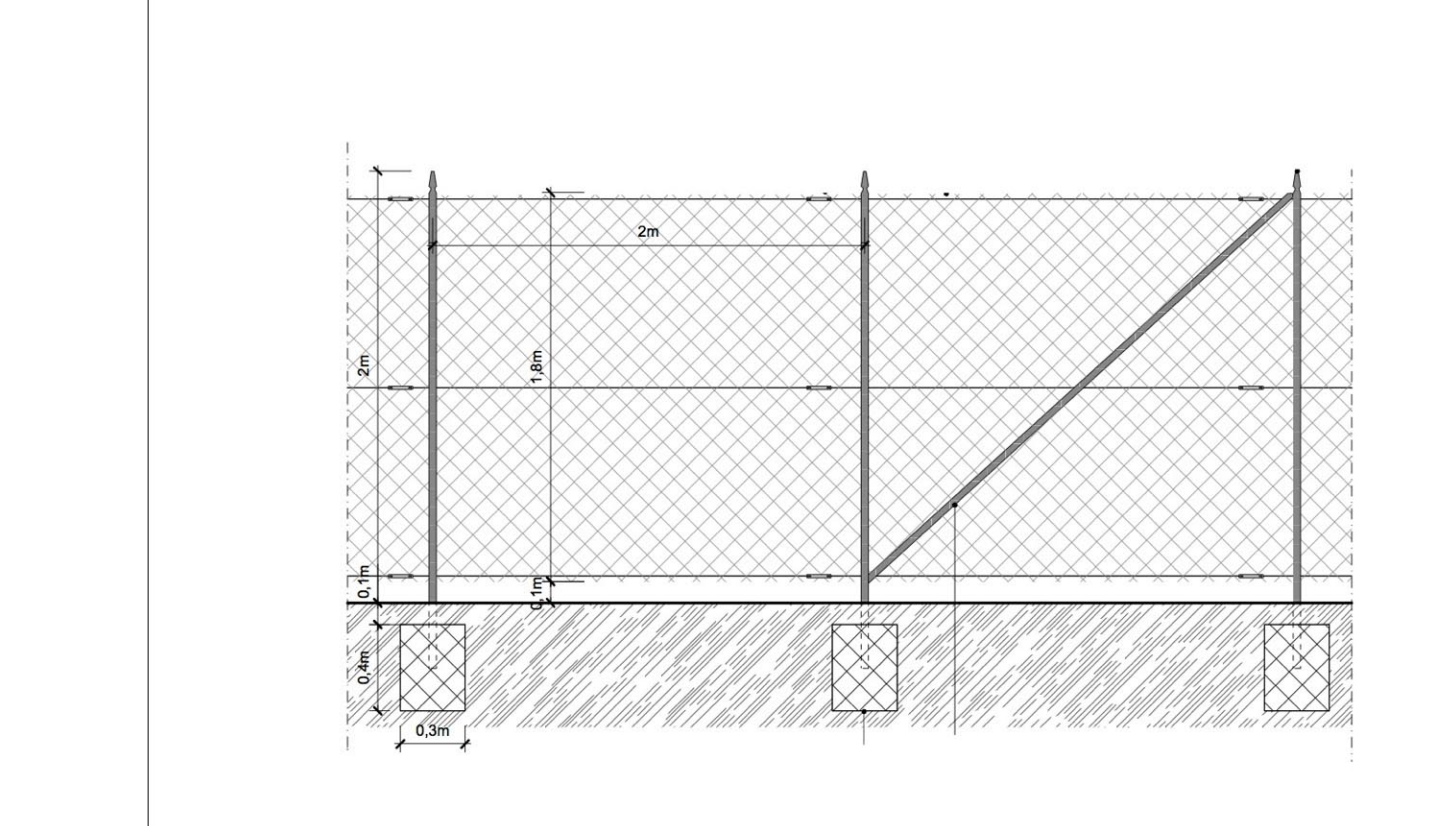
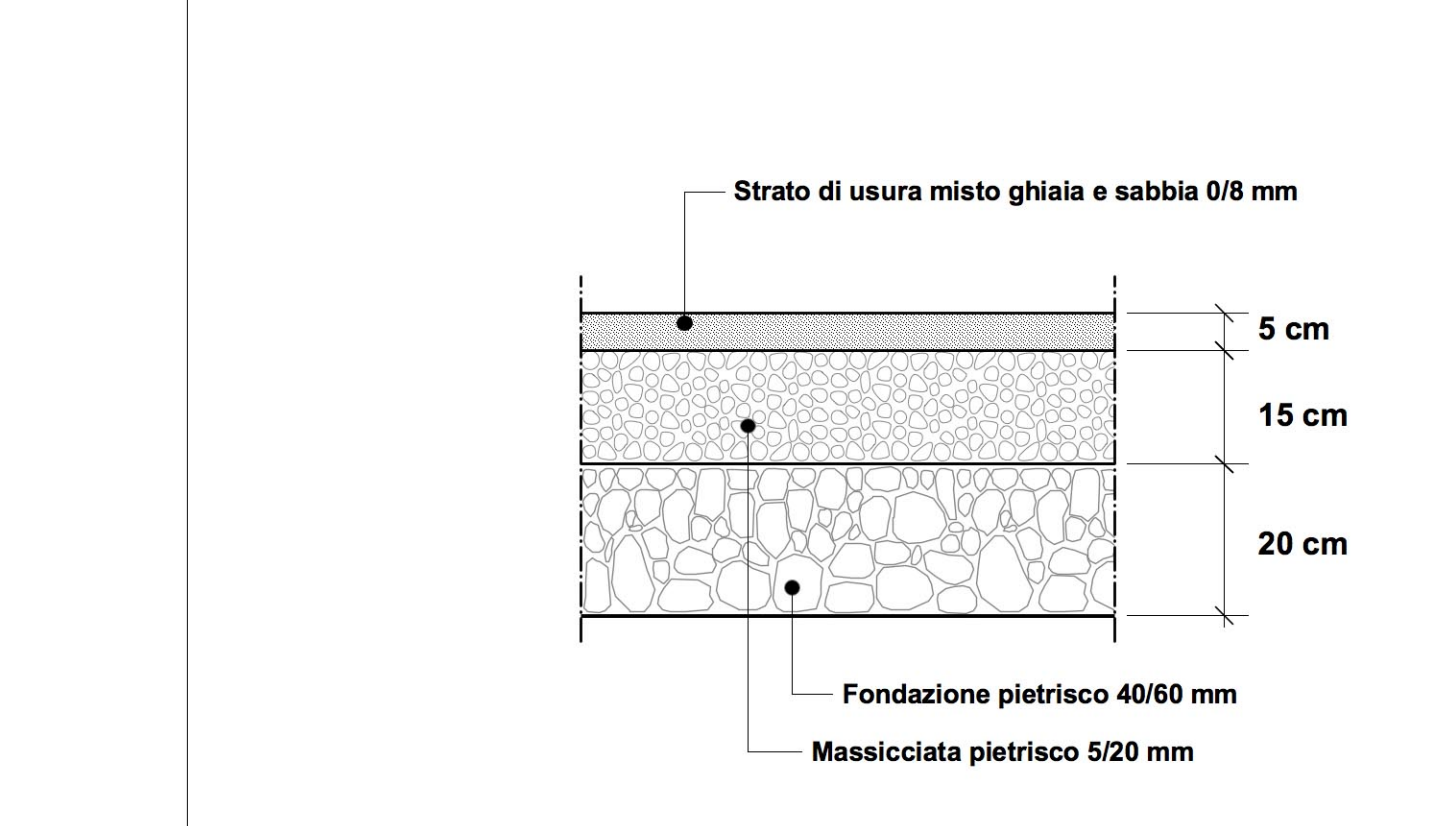
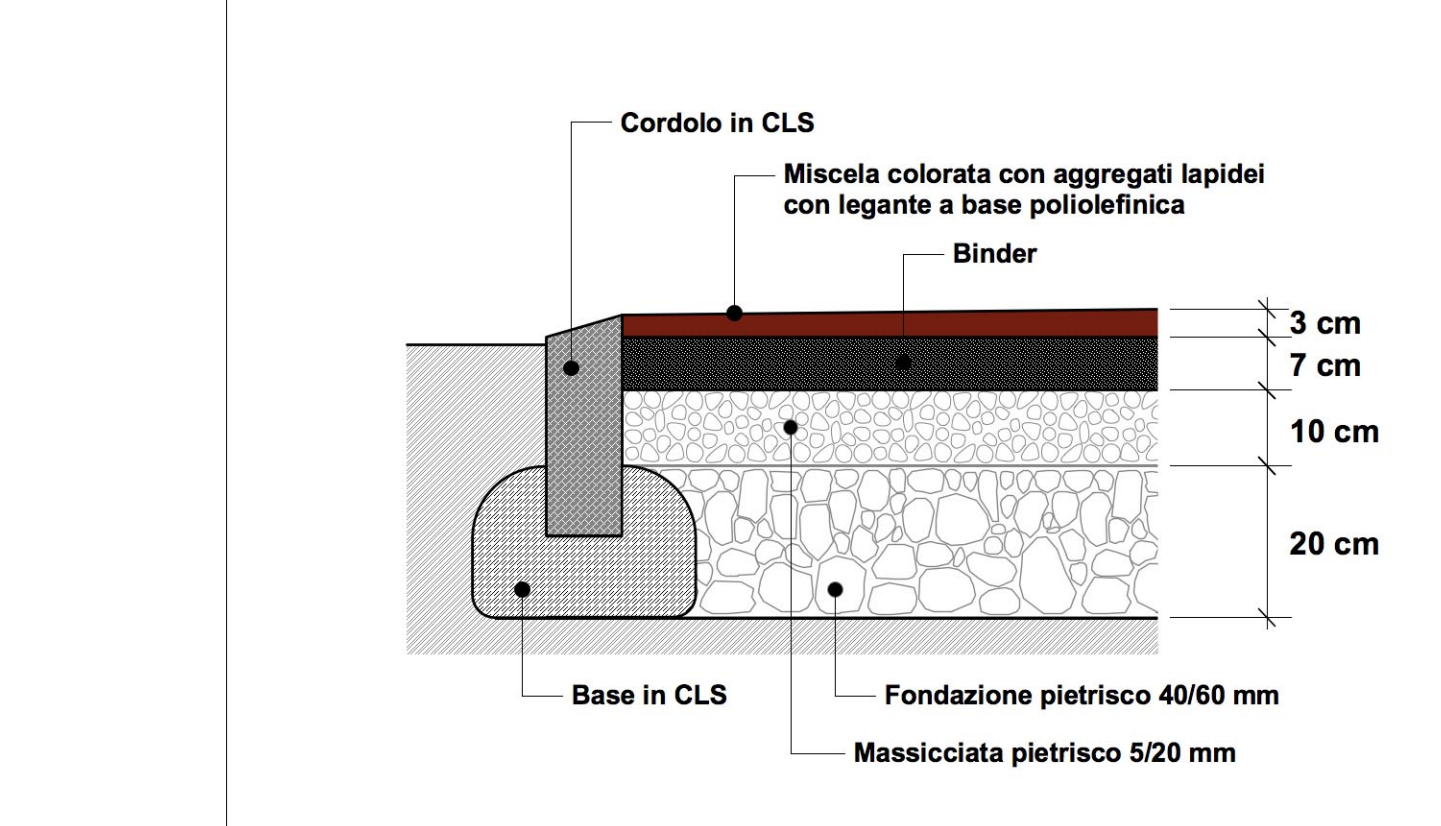
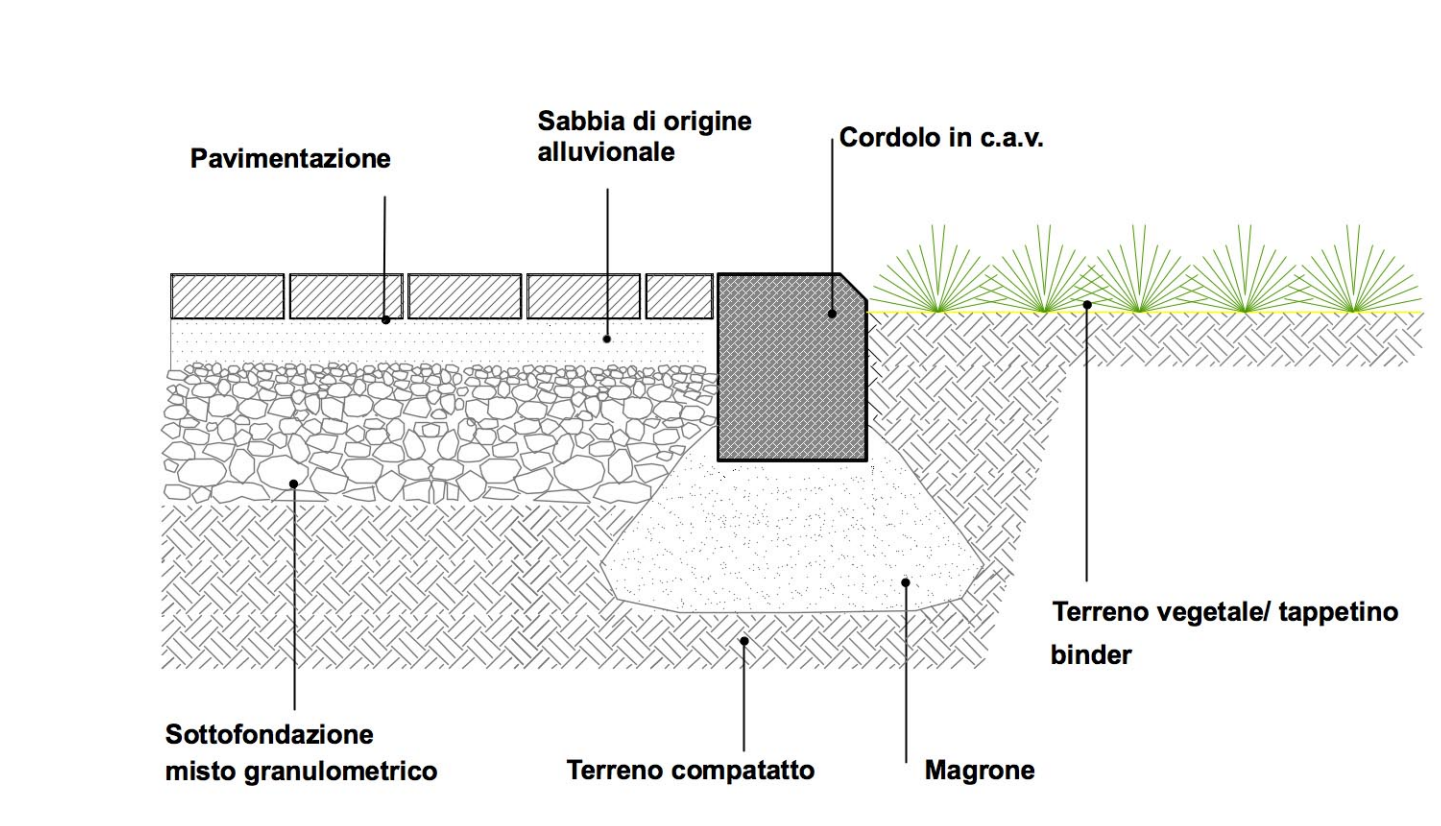


ASSETTO DI PROGETTO CON RECUPERO DELLA MAGLIA AGRARIA CON IMPIANTI A FILARI ARBOREI ED ARBUSTIVI



Particolare costruttivo - Porta di accesso con schermatura

Abaco della vegetazione	Famiglio	Nome scientifico	Nome comune
Aree bosche	Betulaceae	Alnus glutinosa L.	Ontano nero
	Oleaceae	Fraxinus angustifolia Vahl	Frassino meridionale
	Rosaceae	Malus sylvestris L.	Melo selvatico
	Salicaceae	Populus alba L.	Pioppo bianco
	Rosaceae	Prunus avium L.	Ciliegio selvatico
	Rosaceae	Pyrus pyramidalis (L.) Bergsd.	Pero selvatico
	Fagaceae	Quercus robur L.	Farnia
	Salicaceae	Salix alba L.	Salice bianco
	Aceraceae	Acer campestre L.	Acero campestre
	Betulaceae	Carpinus betulus L.	Carpino bianco
Filari e formazioni arboree	Oleaceae	Fraxinus saxatilis L.	Frassino maggiore
	Rosaceae	Malus sylvestris L.	Melo selvatico
	Moraceae	Morus alba L.	Galles bianco
	Salicaceae	Populus alba L.	Pioppo bianco
	Salicaceae	Populus nigra L.	Pioppo nero
	Rosaceae	Prunus avium L.	Ciliegio selvatico
	Rosaceae	Pyrus pyramidalis (L.) Bergsd.	Pero selvatico
	Fagaceae	Quercus robur L.	Farnia
	Salicaceae	Salix caprea L.	Salice comune
	Salicaceae	Salix viminalis L.	Salice viminale
Formazioni lineari compatti (Alberi)	Rosaceae	Sorbus aucuparia L.	Sorbo dagli uccellatori
	Tiliaceae	Tilia cordata Mill.	Tiglio selvatico
	Aceraceae	Acer campestre L.	Acero campestre
	Betulaceae	Alnus glutinosa L.	Ontano nero
	Oleaceae	Diospyros kaki L.	Cachi
	Rosaceae	Prunus cerasus L.	Fico comune
	Oleaceae	Fraxinus angustifolia Vahl	Frassino meridionale
	Rosaceae	Malus sylvestris L.	Melo selvatico
	Moraceae	Morus alba L.	Galles bianco
	Salicaceae	Populus nigra L.	Pioppo nero
Formazioni lineari compatti (Arbusti)	Salicaceae	Salix viminalis L.	Salice viminale
	Rosaceae	Prunus spinosa L.	Prugnolo selvatico
	Rosaceae	Rosa canina L.	Rosa canina
	Compositae	Cornus mas L.	Corniola
	Compositae	Cornus sanguinea L.	Sanguinella
	Rosaceae	Crataegus monogyna Jacq.	Biancospino
	Calceolariaceae	Eurotia sanguinea L.	Evonimo comune
	Rosaceae	Prunus spinosa L.	Prugnolo selvatico
	Rosaceae	Rosa canina L.	Rosa canina
	Alberi parveggenti	Aceraceae	Acer campestre L.
Betulaceae		Carpinus betulus L.	Carpino bianco
Oleaceae		Fraxinus ornus L.	Ombelino
Oleaceae		Fraxinus angustifolia subsp.	Frassino ossifilo



MINISTERO DELLE INFRASTRUTTURE E DEI TRASPORTI

ENTE NAZIONALE per L'AVIAZIONE CIVILE

---

Comitente: **Toscana Aeroporti**

**AEROPORTO INTERNAZIONALE DI FIRENZE - "AMERIGO VESPUCCI"**

---

Opera: **PROJECT REVIEW - PIANO DI SVILUPPO AEROPORTUALE AL 2035**

---

Titolo Documento: **STUDI SPECIALISTICI SCHEMA PROGETTUALE DELL'AREA: "VIVAIO SPERIMENTALE"**

---

Scopo di Progetto: **STUDIO AMBIENTALE INTEGRATO**

---

LIV	REV	DATA EMISSIONE	SCALA	CODICE FILE COMPLETO
SAI	00	MARZO 2024	1:500	FILE: SAI_00A_P003-031-PA_PL_Sch Prog Vivaio Sperim

---

NO	REVISIONE	IMMISSIONE PER PROCEDURA V.A. VAS	SA	CALCO	L. TRAMANI
REV	DATA	DESCRIZIONE	REDATTO	VERIFICATO	APPROVATO

---

COMITENTE PRINCIPALE	GRUPPO DI PROIEZIONE	SUPPORTO SPECIALISTICO
<b>Toscana Aeroporti</b> ACCANTALE MANAGER S.p.A. - Via S. Maria 100	<b>Toscana Aeroporti</b> INGEGNERIA DIRETTORE TECNICO Ing. Lorenzo Tassinari Ordine degli Ingegneri di Massa Carrara n° 151	SUPPORTO SPECIALISTICO 

Particolare costruttivo - Sezione Area Parcheggio

scala 1 : 10 Particolare costruttivo - Sezione Pista ciclo-pedonale

scala 1 : 10 Particolare costruttivo - Sezione Percorso promiscuo

scala 1 : 10 Particolare costruttivo - recinzione a maglia sciolta

Particolare costruttivo - recinzione con schermatura