



MINISTERO
DELLE INFRASTRUTTURE E DEI TRASPORTI



E.N.A.C
ENTE NAZIONALE per L'AVIAZIONE
CIVILE

Committente Principale



AEROPORTO INTERNAZIONALE DI FIRENZE AMERIGO VESPUCCI

Opera

PROJECT REVIEW – PIANO DI SVILUPPO AEROPORTUALE AL 2035

Titolo Documento

PIANO DI UTILIZZO DELLE TERRE E ROCCE DA SCAVO
Allegato 1 – Cantierizzazione e Fase di Attuazione

Livello di Progetto

STUDIO AMBIENTALE INTEGRATO

LIV	REV	DATA EMISSIONE	SCALA	CODICE FILE
SAI	00	MARZO 2024	N/A	FLR-MPL-SAI-PUT1-006-SU-PL_All1 Cant Fase 1
				TITOLO RIDOTTO
				All1 Cant Fase 1

00	03/2024	EMISSIONE PER PROCEDURA VIA-VAS	AMBIENTE	C. NALDI	L. TENERANI
REV	DATA	DESCRIZIONE	REDATTO	VERIFICATO	APPROVATO

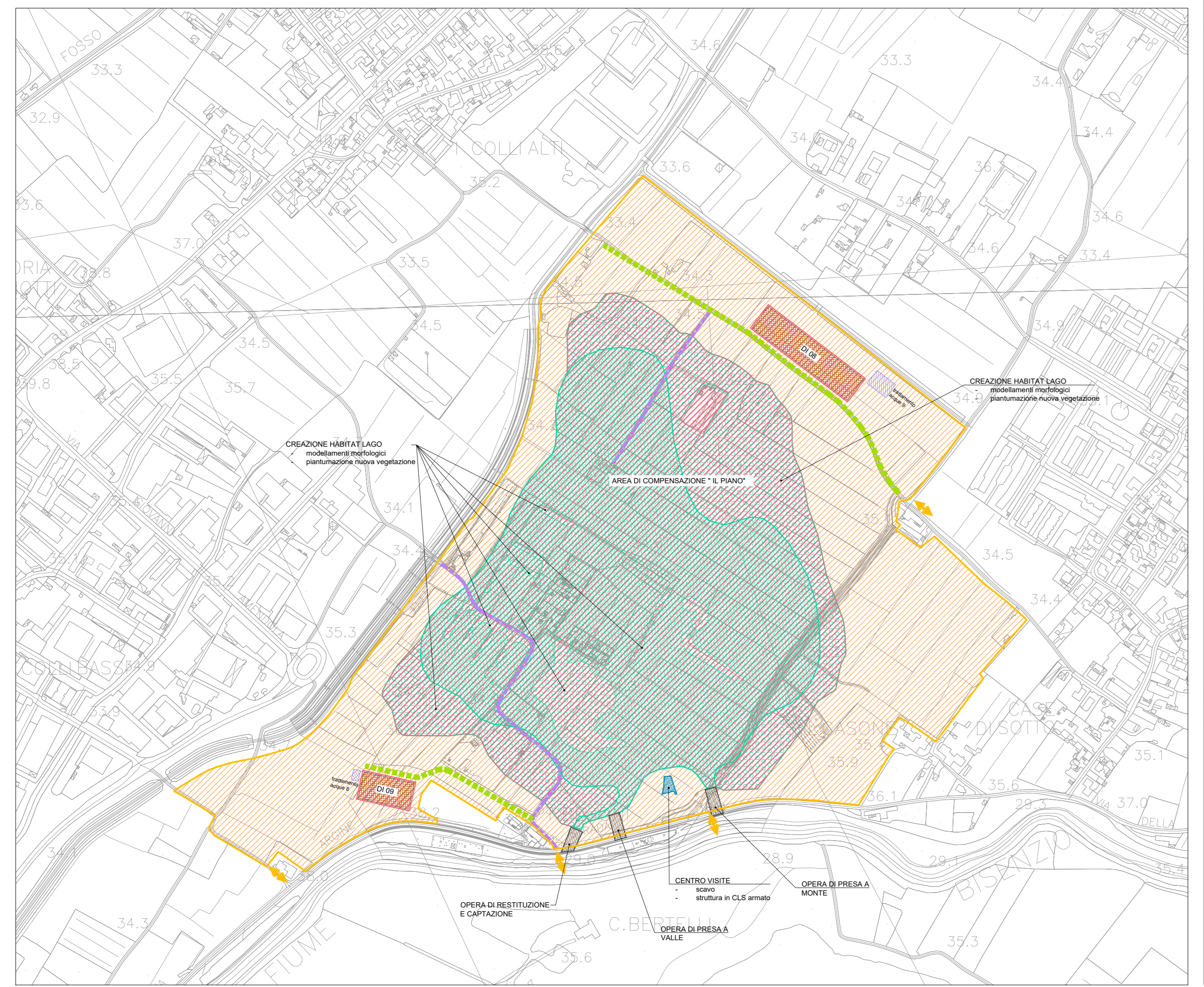
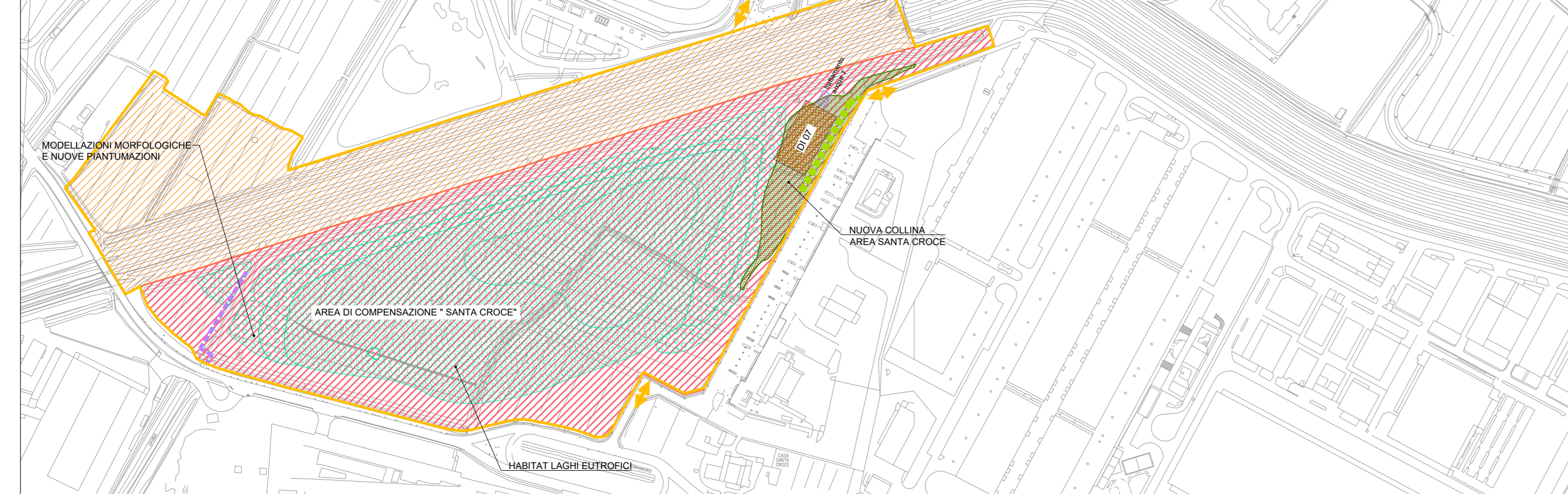
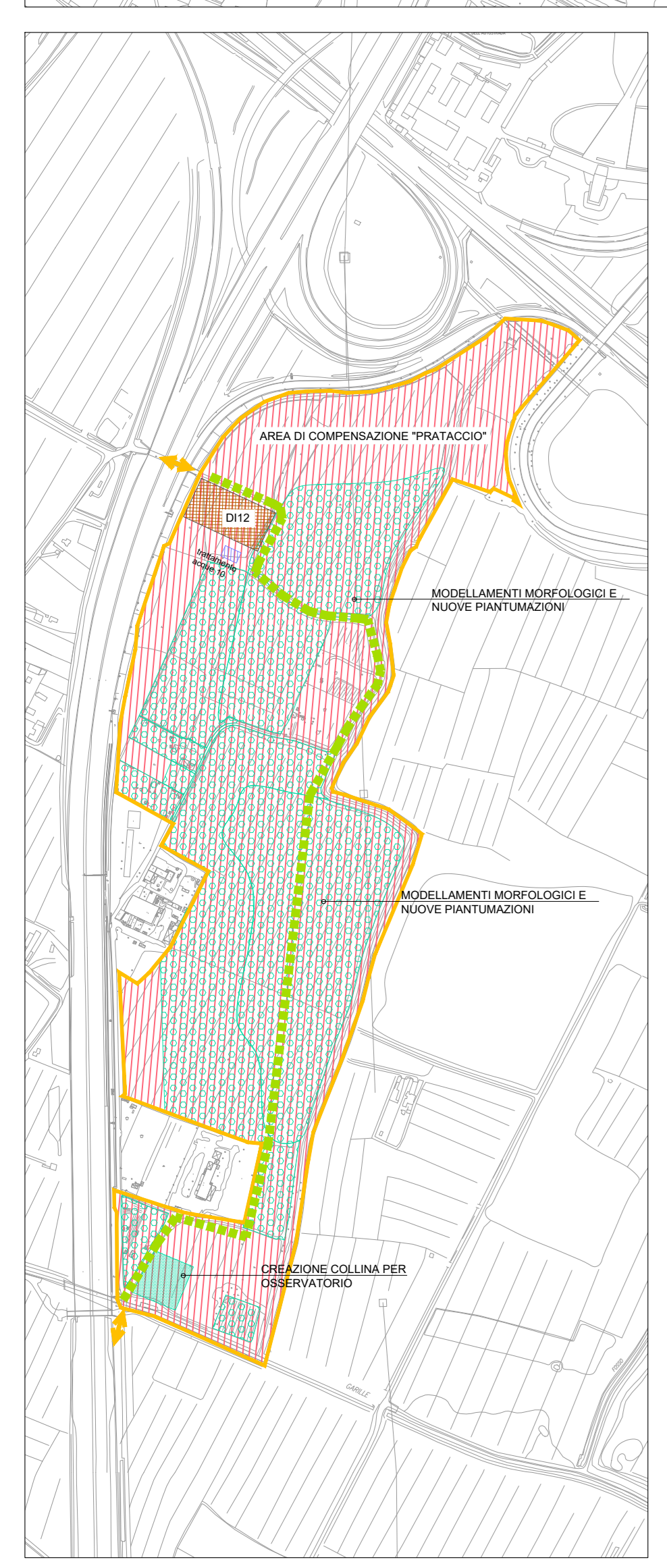
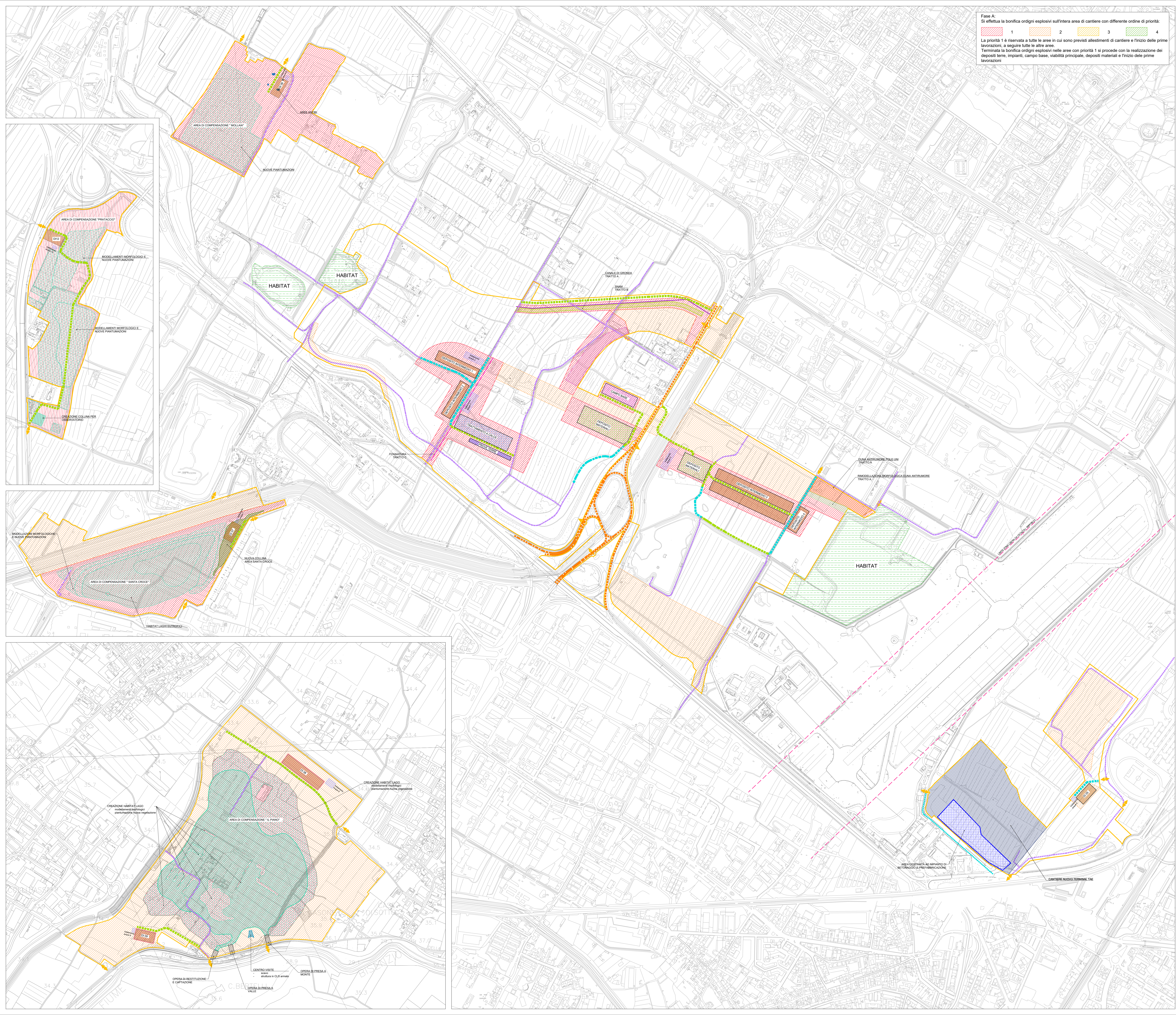
COMMITTENTE PRINCIPALE	GRUPPO DI PROGETTAZIONE	SUPPORTI SPECIALISTICI
 ACCOUNTABLE MANAGER Dott. Vittorio Fanti	 DIRETTORE TECNICO Ing. Lorenzo Tenerani Ordine degli Ingegneri di Massa Carrara n°631	
POST HOLDER PROGETTAZIONE Ing. Lorenzo Tenerani POST HOLDER MANUTENZIONE Ing. Nicola D'ippolito POST HOLDER AREA DI MOVIMENTO Geom. Luca Ermini	RESPONSABILE INTEGRAZIONE PRESTAZIONI SPECIALISTICHE Ing. Lorenzo Tenerani Ordine degli Ingegneri di Massa Carrara n°631	SUPPORTO SPECIALISTICO consulenza & ingegneria esperienza per l'ambiente Società Benefit

Fase A:
 Si effettua la bonifica origini esplosivi sull'intera area di cantiere con differente ordine di priorità:
 1 2 3 4
 La priorità 1 è riservata a tutte le aree in cui sono previsti allestimenti di cantiere e l'inizio delle prime lavorazioni, a seguire tutte le altre aree.
 Terminata la bonifica origini esplosivi nelle aree con priorità 1 si procede con la realizzazione dei depositi terre, impianti, campo base, viabilità principale, depositi materiali e l'inizio delle prime lavorazioni

- FASE A1 - Durata 3 mesi**
Interventi cantiere nell'area della nuova pista:
- Allestimento cantiere
 - Bonifica origini esplosivi
 - Allestimento viabilità di cantiere
 - Allestimento aree logistiche (dep. intermedi, impianti raccolta acque, dep. materiali, campo prova terre, campo base)
 - Duna antrunmore tratto A
 - Canale di Gronda tratto A
 - Nuova viabilità via dell'Osmannoro, tratto A
 - Allestimento aree logistiche (dep. intermedi, impianti raccolta acque, dep. materiali, campo prova terre, campo base)
 - Lavori di realizzazione del nuovo Terminal
- Interventi cantiere nell'area di compensazione "Mollala":**
- Bonifica origini esplosivi
 - Realizzazione aree anфи
 - Nuove piantumazioni
- Interventi cantiere nell'area di compensazione "Santa Croce":**
- Bonifica origini esplosivi
 - Habitat laghi eutrofici
 - Modellazioni morfologiche e nuove piantumazioni
 - Realizzazione nuova collina
- Interventi cantiere nell'area di compensazione "Il Praticcio":**
- Bonifica origini esplosivi
 - Piantumazione nuova vegetazione
 - Realizzazione piste/percorsi ciclabili o ciclopedonali
 - Allestimento aree di sosta
 - Predisposizione rete irrigua
 - Installazione cartellonistica e attrezzature svago
 - Creazione rilevati arginali
 - Realizzazione opere di presa a monte e a valle
 - Opere di restituzione e captazione
 - Realizzazione centro visite
 - Modellamenti morfologici
- Interventi cantiere nell'area di compensazione "Praticcio":**
- Bonifica origini esplosivi
 - Creazione siepi/filari
 - Creazione collina
 - Modellamenti morfologici

LEGENDA

- Viabilità principale di cantiere pavimentata, trattata a calce
- Viabilità nuova di cantiere pavimentata
- Viabilità di cantiere su strade esistenti, non pavimentata
- Viabilità via dell'Osmannoro
- Viabilità esistente di cantiere pavimentata
- Viabilità interna all'aeroporto zona Hangar
- Recinzione di cantiere
- Recinzione di cantiere lato air side
- Limite area Free obstacle zone
- Ingresso / uscita dal cantiere
- Fosso Reale
- Fosso Lupata Giunchi
- Collettore di scarico cassa orientale
- Collettore fognario polo universitario
- Fosso Gavino
- Casse di esondazione
- Vasca di autocoarimento idraulico C
- Duna antrunmore
- Nuova viabilità Osmannoro
- Viabilità di servizio aeroporto
- Realizzazione viabilità provvisoria
- Ricucitura via del Pantano
- Sottopasso idraulico A11
- Lavorazioni completate
- Pista ciclabile
- Realizzazione viabilità perimetrale
- Adeguamento viabilità perimetrale
- Realizzazione parcheggi e viabilità interni alla zona degli Hangar
- Realizzazione Hangar e strutture di servizio aeroportuale
- Rimodellazione morfologica
- Realizzazione drenaggi e sovraccarico temporaneo pista
- Realizzazione pista RWY
- Realizzazione piazzale aeroporto
- Realizzazione TWY A, fuori dal limite aeroportuale
- Realizzazione Strip RWY e Resa
- Realizzazione notturna innesto TWY A
- Realizzazione notturna Strip RWY
- Nuovo terminal TAE
- Realizzazione APRON
- Realizzazione TWY
- Bonifica origini esplosivi
- Area habitat esistente
- Creazione rilevati arginali habitat
- Creazione habitat lago
- Sistemazioni a verde habitat
- Creazione habitat fiumi mediterranei, laghi eutrofici
- Creazione nuova collina habitat
- Centro visite
- Area vagliatura terre
- Deposito intermedio terre
- Area trattamento a calce
- Campo prove terre
- Area stoccaggio materiali
- Campo Base
- Area trattamento acque
- Sottoservizi
- Snam
- Realizzazione nuove rotatorie nodi D ed E
- Adeguamento viabilità Via delle Due Case/Via del Termine
- Area impianto di betonaggio e prefabbricazione






Toscana Aeroporti
 AEROPORTO INTERNAZIONALE DI FIRENZE - "AMERIGO VESPUCCI"


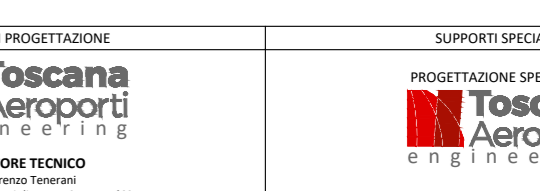
PROJECT RSV - PIANO DI SVILUPPO AEROPORTUALE AL 2035

CANTIERIZZAZIONE E SICUREZZA
 PLANIMETRIE FASI - Planimetria Fase A1

SCHEDE DI APPROFONDIMENTO PROGETTUALE A LIVELLO MINIMO DI PROGETTO DI FATIBILITÀ TECNICA ED ECONOMICA

LIV	REV	DATA EMISSIONE	SCALA	CODICE FILE COMPLETO
PSA	02	MARZO 2024	1:5000	FLR-MPL-PSA-CAN2-001-SC-PL_Plan F A1

CD	DESCRIZIONE	REDAZIONE	VERIFICA	APPROVAZIONE
01	PROGETTO	INGEGNERIA PER PROCEDURA A11	INGEGNERIA PER PROCEDURA A11	INGEGNERIA PER PROCEDURA A11
02	PROGETTO	PROGETTO PER APPROFONDIMENTO PROGETTUALE A LIVELLO MINIMO DI PROGETTO DI FATIBILITÀ TECNICA ED ECONOMICA	INGEGNERIA PER PROCEDURA A11	INGEGNERIA PER PROCEDURA A11
03	PROGETTO	PROGETTO PER APPROFONDIMENTO PROGETTUALE A LIVELLO MINIMO DI PROGETTO DI FATIBILITÀ TECNICA ED ECONOMICA	INGEGNERIA PER PROCEDURA A11	INGEGNERIA PER PROCEDURA A11

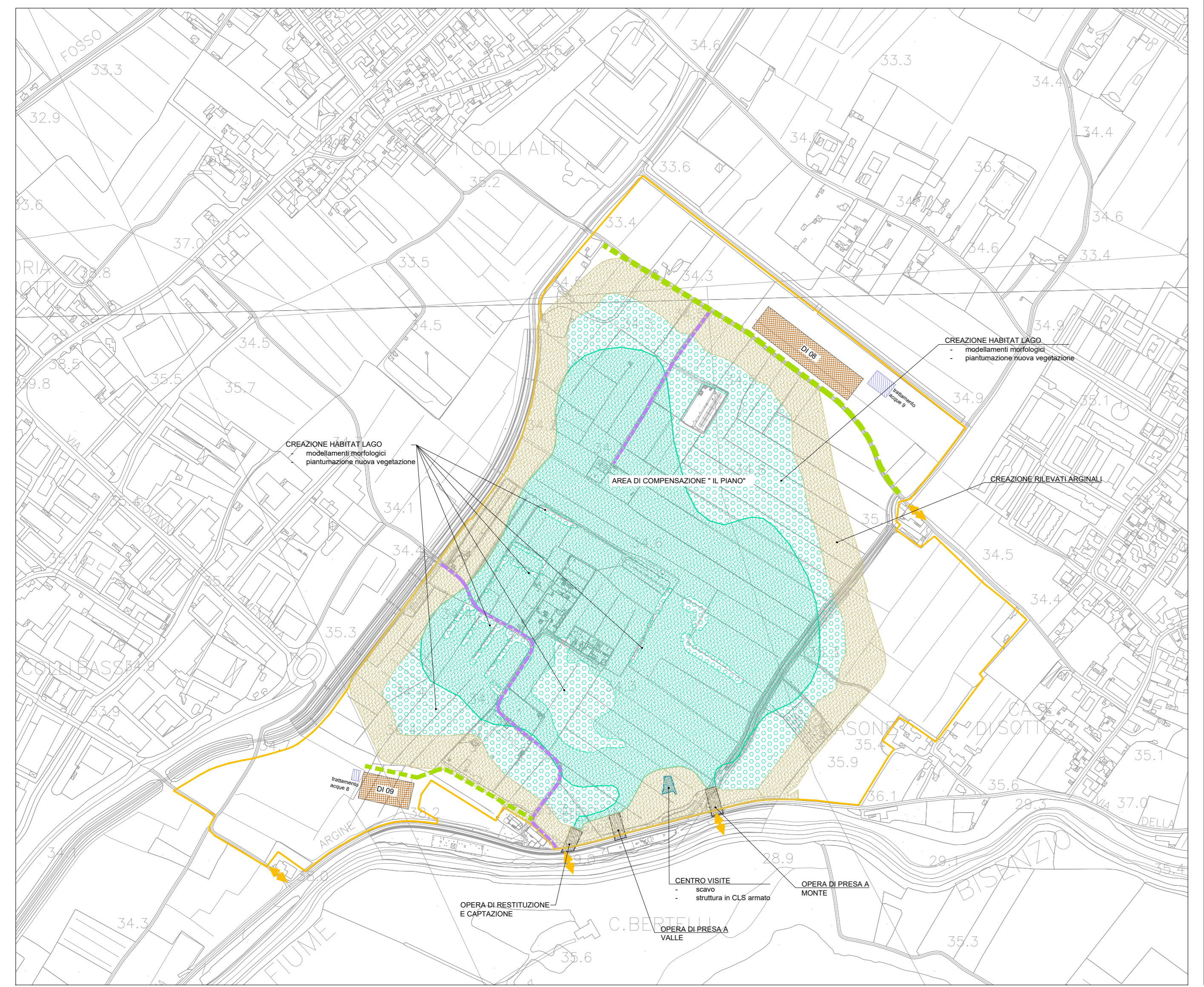
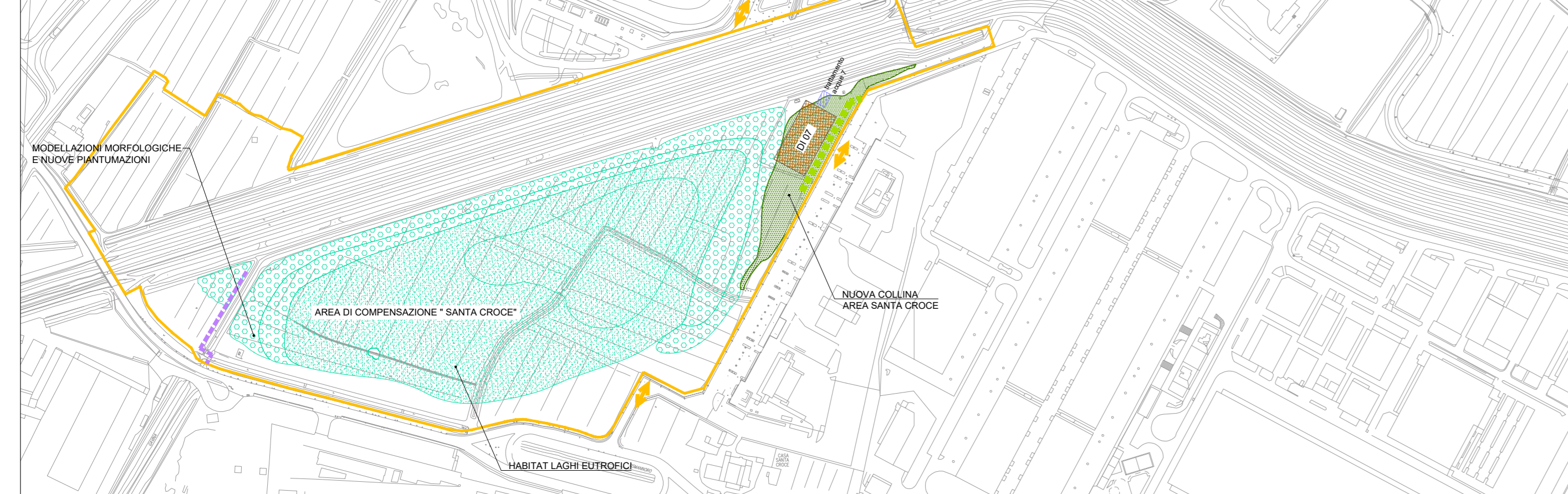
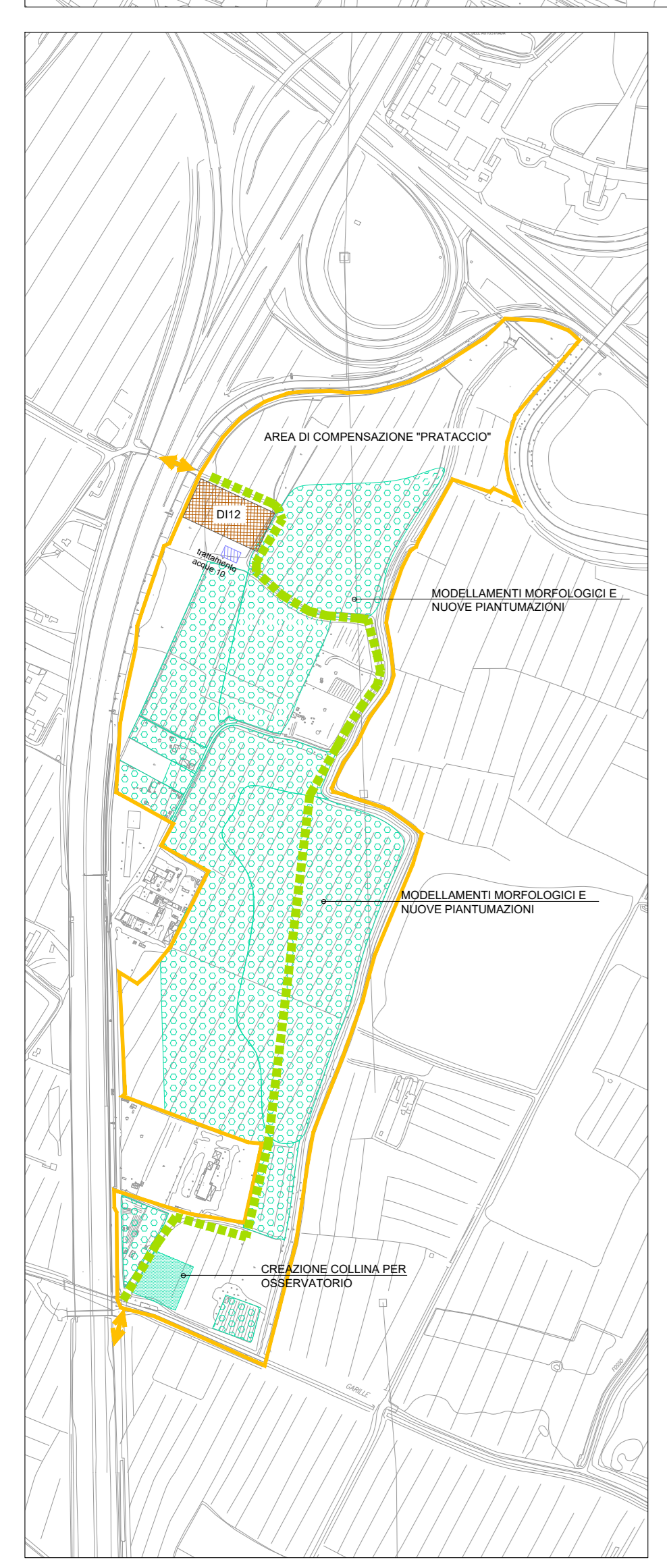
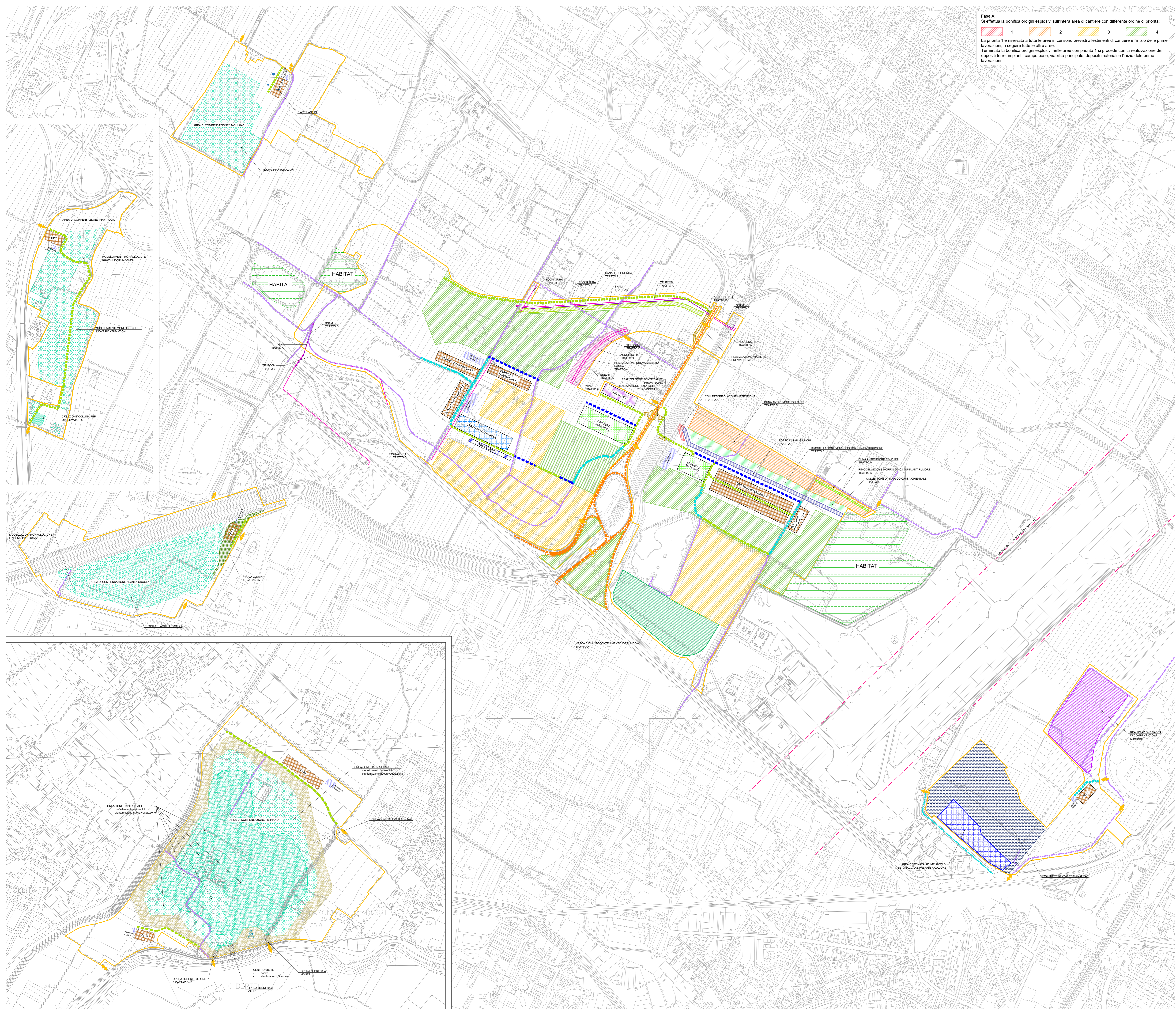



Fase A:
 Si effettua la bonifica origini esplosivi sull'intera area di cantiere con differente ordine di priorità:
 1 2 3 4
 La priorità 1 è riservata a tutte le aree in cui sono previsti allestimenti di cantiere e l'inizio delle prime lavorazioni, a seguire tutte le altre aree.
 Terminata la bonifica origini esplosivi nelle aree con priorità 1 si procede con la realizzazione dei depositi terre, impianti, campo base, viabilità principale, depositi materiali e inizio delle prime lavorazioni

- Interventi cantiere nell'area di compensazione "Mollala":**
- Bonifica origini esplosivi
 - Bonifica origini anfratti
 - Realizzazione aree anfratti
 - Nuove piantumazioni
- Interventi cantiere nell'area di compensazione "Santa Croce":**
- Bonifica origini esplosivi
 - Habitat laghi eutrofici
 - Modellazioni morfologiche e nuove piantumazioni
 - Realizzazione nuova collina
- Interventi cantiere nell'area di compensazione "Il Piano":**
- Bonifica origini esplosivi
 - Piantumazione nuova vegetazione
 - Realizzazione piste/percorsi ciclabili o ciclopedonali
 - Allestimento area di sosta
 - Predisposizione rete irrigua
 - Installazione cartellonistica e attrezzature svago
 - Creazione rilevati arginali
 - Realizzazione opere di presa a monte e a valle
- Interventi cantiere nell'area di compensazione "Prataccio":**
- Creazione collina
 - Modellamenti morfologici

LEGENDA

- Viabilità principale di cantiere pavimentata, trattata a calce
- Viabilità nuova di cantiere pavimentata
- Viabilità di cantiere su strade esistenti, non pavimentata
- Viabilità via dell'Osmannoro
- Viabilità esistente di cantiere pavimentata
- Viabilità interna all'aeroporto zona Hangar
- Recinzione di cantiere
- Recinzione di cantiere lato air side
- Limite area Free obstacle zone
- Ingresso / uscita dal cantiere
- Fosso Reale
- Fosso Lupapa Giunchi
- Collettore di scarico cassa orientale
- Fosso Gavino
- Casse di esondazione
- Vasca di autointerrimento idraulico C
- Duna antrunuro
- Nuova viabilità Osmannoro
- Viabilità di servizio aeroporto
- Realizzazione viabilità provvisoria
- Ricucitura via del Pantano
- Sottopasso idraulico A11
- Lavorazioni completate
- Pista ciclabile
- Realizzazione viabilità perimetrale
- Adeguamento viabilità perimetrale
- Realizzazione parcheggi e viabilità interni alla zona degli Hangar
- Realizzazione Hangar e strutture di servizio aeroportuale
- Rimodellazione morfologica
- Realizzazione drenaggi e sovraccarico temporaneo pista
- Realizzazione pista RWY
- Realizzazione TWY A, fuori dal limite aeroportuale
- Realizzazione Strip RWY e Resa
- Realizzazione notturna innesto TWY A
- Realizzazione notturna Strip RWY
- Nuovo terminal TAE
- Realizzazione TWY
- Bonifica origini esplosivi
- Area habitat esistente
- Creazione rilevati arginali habitat
- Creazione habitat lago
- Sistemazioni a verde habitat
- Creazione habitat fiumi mediterranei, laghi eutrofici
- Creazione nuova collina habitat
- Centro visite
- Area vagliatura terre
- Deposito intermedio terre
- Area trattamento a calce
- Campo prove terre
- Area stoccaggio materiali
- Campo Base
- Area trattamento acque
- Sottoservizi
- Snam
- Realizzazione nuove rotatorie nodi D ed E
- Adeguamento viabilità Via delle Due Case/Via del Termine
- Area impianto di betonaggio e prefabbricazione







AEROPORTO INTERNAZIONALE DI FIRENZE - "AMERIGO VESPUCCI"

PROJECT REVIEW - PIANO DI SVILUPPO AEROPORTUALE AL 2035

CANTIERIZZAZIONE E SICUREZZA
 PLANIMETRIE FASI - Planimetria Fase A2

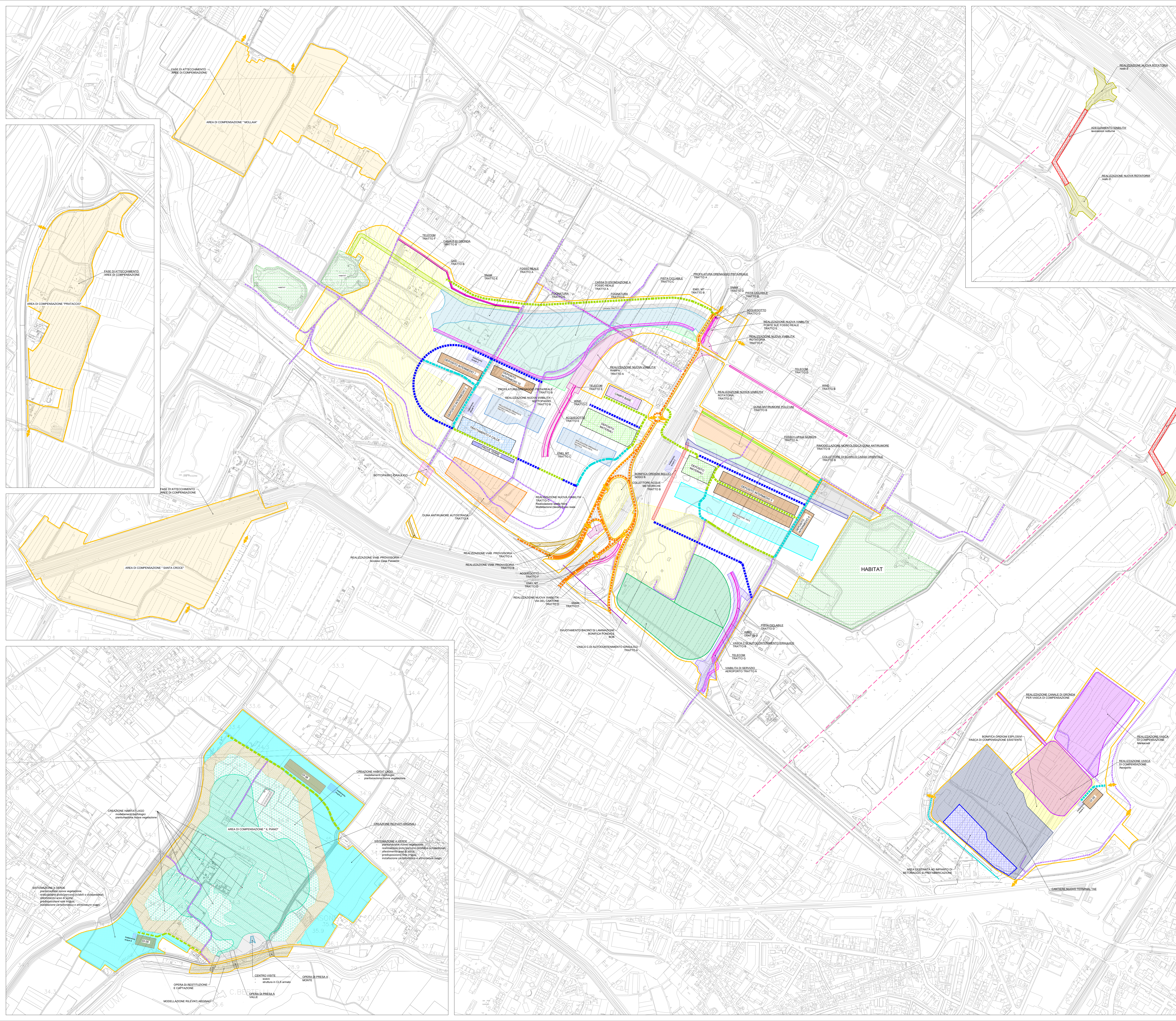
SCHEDE DI APPROFONDIMENTO PROGETUALE A LIVELLO MINIMO DI PROGETTO DI FATTIBILITÀ TECNICA ED ECONOMICA

LIV	REV	DATA EMISSIONE	SCALA	CODICE FILE COMPLETO
PSA	02	MARZO 2024	1:5000	FLR-MPL-PSA-CAN2-002-SC-PL_Plan F A2

ID	REVISIONE	EMISSORE	REDAZIONE	VERIFICA	APPROVATO
01	01/2024	EMISSORE PER PROCEDURA VIA SVS	DR. A. BIANCHI - Engineering	C. BALDI	L. TERNANI
02	01/2024	EMISSORE PER APPROFONDIMENTO PROGETTO TECNICO E ECON	DR. A. BIANCHI - Engineering	G. TERNANI	L. TERNANI
03	01/2024	EMISSORE PER REALTÀ PUBBLICA	DR. A. BIANCHI - Engineering	G. TERNANI	L. TERNANI
REV	DATA	DISPOSIZIONE	REDAZIONE	VERIFICA	APPROVATO







- FASE B1 - Durata 5 mesi**
- Interventi cantiere nell'area della nuova pista:**
- Bonifica ordigni esplosivi
 - Realizzazione viabilità perimetrale aeroporto
 - Realizzazione Pista Aeroporto (tratto A)
 - Realizzazione di drenaggi pista (tratto B-C)
 - Realizzazione vasca di auto-contenimento idraulico (tratti A - B)
 - Realizzazione cassa di esondazione Fosso Reale A (tratto A)
 - Realizzazione vasche di compensazione scuola Marescialli ed Aeroporto
 - Realizzazione collettore di scarico cassa Orientale (tratto B)
 - Realizzazione collettore acque meteoriche (tratto B)
 - Realizzazione fossa Lupapa Giunchi (tratto A)
 - Realizzazione canale di gronda (tratto B)
 - Realizzazione viabilità provvisoria (case Passerini, nodo A, nodo B)
 - Realizzazione duna antrunmore Polo universitario (tratto B)
 - Realizzazione duna antrunmore A11 (tratto A)
 - Realizzazione nuova viabilità via dell'Osmannoro - (tratti A-B-C-D-E-F-G)
 - Realizzazione viabilità di servizio aeroporto (tratto A)
 - Realizzazione pista ciclabile (tratti B-C-D)
 - Realizzazione Fosso Reale (tratto A)
 - Lavorazioni nuovo sottopasso idraulico
 - Lavorazioni al nuovo terminal TAE
 - Risoluzione interferenze SSV
 - Realizzazione nuove rotatorie, nodi D ed E
- Interventi cantiere nell'area di compensazione "Molliaia":**
- Fase di attecchimento
- Interventi cantiere nell'area di compensazione "Santa Croce":**
- Fase di attecchimento
- Interventi cantiere nell'area di compensazione "Il Piano":**
- Bonifica ordigni esplosivi
 - Piantumazione nuova vegetazione
 - Realizzazione piste/percorsi ciclabili o ciclopedonali
 - Alliestimento aree di sosta
 - Predisposizione rete irrigua
 - Installazione cartellonistica e attrezzature svago
 - Creazione rilevati arginali
 - Realizzazione opere di presa a monte e a valle
 - Opere di restituzione e captazione
 - Realizzazione centro visite
 - Modellamenti morfologici
- Interventi cantiere nell'area di compensazione "Prataccio":**
- Fase di attecchimento

LEGENDA

- Viabilità principale di cantiere pavimentata, trattata a calce
- Viabilità nuova di cantiere pavimentata
- Viabilità di cantiere su strade esistenti, non pavimentata
- Viabilità via dell'Osmannoro
- Viabilità esistente di cantiere pavimentata
- Viabilità interna all'aeroporto zona Hangar
- Recinzione di cantiere
- Recinzione di cantiere lato air side
- Limite area Free obstacle zone
- Ingresso / uscita dal cantiere
- Canale di gronda
- Fosso Reale
- Fosso Lupapa Giunchi
- Collettore di scarico cassa orientale
- Fosso Gavine
- Casse di esondazione
- Vasca di autocontenimento idraulico C
- Duna antrunmore
- Nuova viabilità Osmannoro
- Viabilità di servizio aeroporto
- Realizzazione viabilità provvisoria
- Ricucitura via del Pantano
- Sottopasso idraulico A11
- Lavorazioni completate
- Pista ciclabile
- Adeguamento viabilità perimetrale
- Adeguamento viabilità perimetrale
- Realizzazione parcheggi e viabilità interni alla zona degli Hangar
- Realizzazione Hangar e strutture di servizio aeroportuale
- Rimodellazione morfologica
- Realizzazione drenaggi e sovraccarico temporaneo pista
- Realizzazione pista RWY
- Realizzazione piazzale aeroporto
- Realizzazione TWY A, fuori dal limite aeroportuale
- Realizzazione Strip RWY e Resa
- Realizzazione notturna innesto TWY A
- Realizzazione notturna Strip RWY
- Nuovo terminal TAE
- Realizzazione APRON
- Realizzazione TWY
- Bonifica ordigni esplosivi
- Area habitat esistente
- Creazione rilevati arginali habitat
- Creazione habitat lago
- Sistemazioni a verde habitat
- Creazione habitat fiumi mediterranei, laghi eutrofici
- Creazione nuova collina habitat
- Centro visite
- Area vagliatura terre
- Deposito intermedio terre
- Area trattamento a calce
- Campo prove terre
- Area stoccaggio materiali
- Area trattamento acque
- Sottoservizi
- Snam
- Realizzazione nuove rotatorie nodi D ed E
- Adeguamento viabilità Via delle Due Case/Via del Termine
- Area impianto di betonaggio e prefabbricazione

MINISTERO DELLE INFRASTRUTTURE E DEI TRASPORTI

ENAC

E.N.A.C. ENTE NAZIONALE PER L'AVIAZIONE CIVILE

Toscana Aeroporti

AEROPORTO INTERNAZIONALE DI FIRENZE - "AMERIGO VESPUCCI"

PROJECT REVIEW - PIANO DI SVILUPPO AEROPORTUALE AL 2035

CANTIERIZZAZIONE E SICUREZZA

PLANIMETRIE FASI - Planimetria Fase B1

SCHEDE DI APPROFONDIMENTO PROGETTUALE A LIVELLO MINIMO DI PROGETTO DI FATIBILITÀ TECNICA ED ECONOMICA

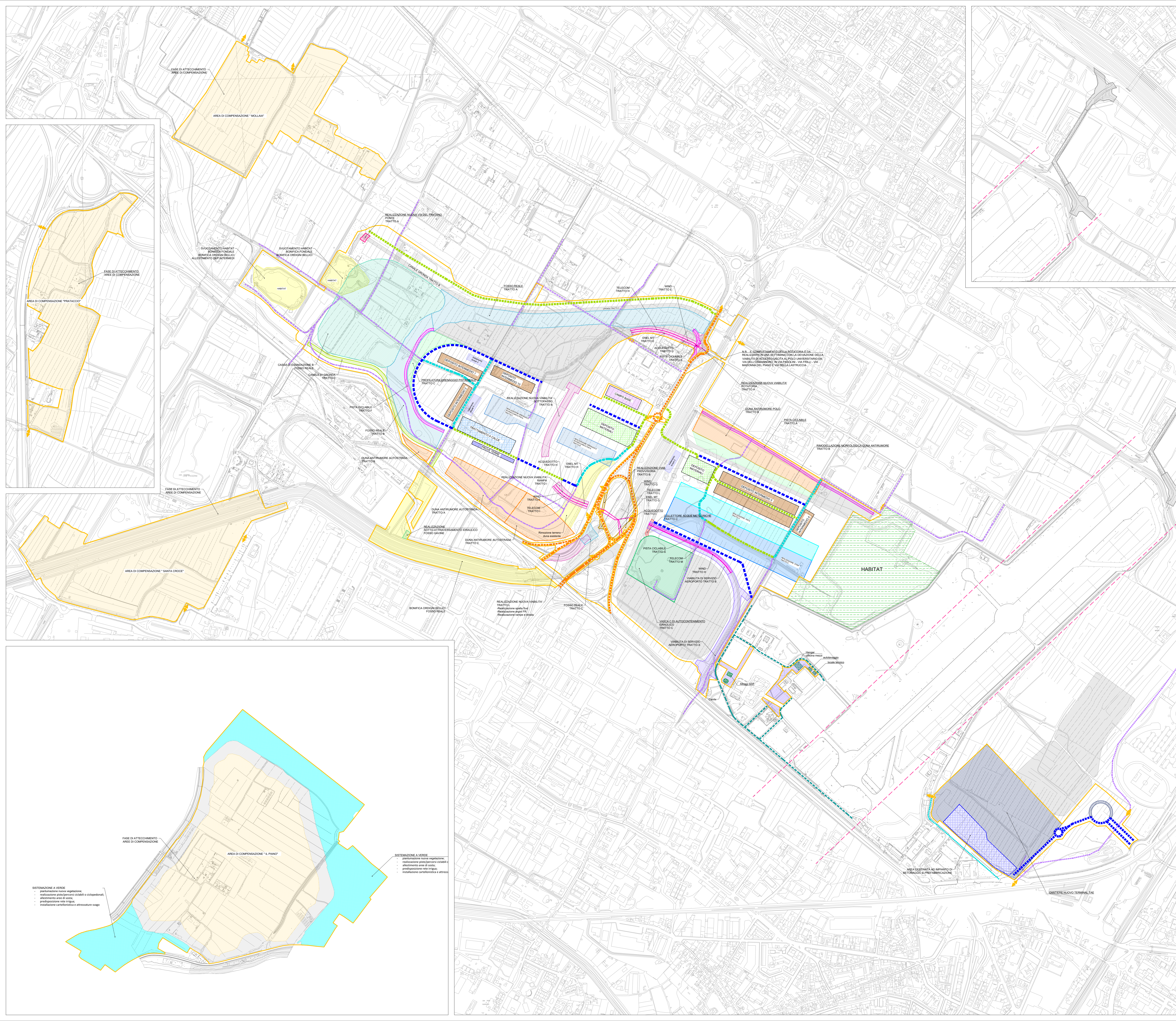
REV	DATA	EMMISSIONE	SCALA	CODICE FILE COMPLETO
PSA	02	MARZO 2024	1:5000	FLR-MPL-PSA-CAN2-003-SC-PL_Plan F B1

Toscana Aeroporti

Toscana Aeroporti

Toscana Aeroporti

architettura



- FASE B2 - Durata 5 mesi**
- Interventi cantiere nell'area della nuova pista:**
- Bonifiche ordigni esplosivi
 - Realizzazione viabilità perimetrale aeroporto
 - Realizzazione Pista Aeroporto (tratti A - B - C)
 - Realizzazione vasca di auto-contenimento idraulico (tratti C)
 - Realizzazione cassa di esondazione Fosso Reale (tratto B)
 - Realizzazione collettore acque meteoriche (tratto C)
 - Realizzazione canale di gronda (tratto C)
 - Realizzazione viabilità provvisoria (in corrispondenza della rotatoria di via dell'Osmanoro)
 - Realizzazione duna antrunmore Polo universitario (tratto B)
 - Realizzazione duna antrunmore A11 (tratto A-B-C)
 - Realizzazione nuova viabilità via dell'Osmanoro - (tratti B-I-L-H)
 - Realizzazione viabilità di servizio aeroporto (tratti A-B)
 - Realizzazione pista ciclabile (tratti A-E-F-G)
 - Realizzazione Fosso Reale (tratto A-B-C)
 - Lavorazioni sotto-attraversamento idraulico del fosso Gavine
 - Lavorazioni nuovo ponte di via del Pantano (tratto A)
 - Bonifiche fondale Habitat Querciola
 - Lavorazioni al nuovo terminal TAE
 - Risoluzione interferenze SSV
- Interventi cantiere nell'area di compensazione "Mollara":**
- Fase di attecchimento
- Interventi cantiere nell'area di compensazione "Santa Croce":**
- Fase di attecchimento
- Interventi cantiere nell'area di compensazione "Il Piano":**
- Fase di attecchimento
- Interventi cantiere nell'area di compensazione "Prataccio":**
- Fase di attecchimento

LEGENDA

Viabilità principale di cantiere pavimentata, trattata a calce	Realizzazione drenaggi e sovraccarico temporaneo pista
Viabilità nuova di cantiere pavimentata	Realizzazione pista RWY
Viabilità di cantiere su strade esistenti, non pavimentata	Realizzazione piazzale aeroporto
Viabilità via dell'Osmanoro	Realizzazione TWY A, fuori dal limite aeroportuale
Viabilità esistente di cantiere pavimentata	Realizzazione Strip RWY e Resa
Viabilità interna all'aeroporto zona Hangar	Realizzazione notturna innesto TWY A
Recinzione di cantiere	Realizzazione notturna Strip RWY
Recinzione di cantiere lato air side	Nuovo terminal TAE
Limite area Free obstacle zone	Realizzazione APRON
Ingresso / uscita dal cantiere	Realizzazione TWY
Canale di gronda	Bonifica ordigni esplosivi
Fosso Reale	Area habitat esistente
Fosso Lupata Giunchi	Creazione rilevati arginali habitat
Collettore di scarico cassa orientale	Creazione habitat lago
Collettore fognario polo universitario	Sistemazioni a verde habitat
Fosso Gavine	Creazione habitat fiumi mediterranei, laghi eutrofici
Casse di esondazione	Creazione nuova collina habitat
Vasca di autocontenimento idraulico C	Centro visite
Duna antrunmore	Area vagliatura terre
Nuova viabilità Osmanoro	Deposito intermedio terre
Viabilità di servizio aeroporto	Area trattamento a calce
Realizzazione viabilità provvisoria	Campo prove terre
Ricucitura via del Pantano	Area stoccaggio materiali
Sottopasso idraulico A11	Area trattamento acque
Lavorazioni completate	Sottoservizi
Pista ciclabile	Snam
Adeguamento viabilità perimetrale	Realizzazione nuove rotatorie nodi D ed E
Realizzazione parcheggi e viabilità interni alla zona degli Hangar	Adeguamento viabilità Via delle Due Case/Via del Termine
Realizzazione Hangar e strutture di servizio aeroportuale	Area impianto di betoncino e prefabbricazione
Rimodellazione morfologica	

MINISTERO DELLE INFRASTRUTTURE E DEI TRASPORTI

ENAC

E.N.A.C. NAZIONALE per l'AVIAZIONE CIVILE

Toscana Aeroporti

AEROPORTO INTERNAZIONALE DI FIRENZE - "AMERIGO VESPUCCI"

PROJECT REVIEW - PIANO DI SVILUPPO AEROPORTUALE AL 2035

CANTIERIZZAZIONE E SICUREZZA

PLANIMETRIE FASI - Planimetria Fase B2

SCHEDE DI APPROFONDIMENTO PROGETTUALE A LIVELLO MINIMO DI PROGETTO DI FATIBILITÀ TECNICA ED ECONOMICA

LIV	REV	DATA EMISSIONE	SCALA	CODICE FILE COMPLETO
PSA	02	MARZO 2024	1:5000	FLR-MPL-PSA-CAN2-04-SC-PL_Plan F B2

<p>Toscana Aeroporti</p> <p>ACCANTINATA MANAGER</p>	<p>Toscana Aeroporti</p> <p>INGEGNERIA PROGETTUALE</p>	<p>Toscana Aeroporti</p> <p>INGEGNERIA PROGETTUALE</p>
<p>POST HOLDER PROGETTAZIONE</p>	<p>RESPONSABILE INTERAZIONE PRESTAZIONI SPECIFICAZIONE</p>	<p>architecna</p>

SISTEMAZIONE A VERDE

- partecipazione nuova vegetazione
- manutenzione antiscivolo cuneati e ortopedici
- adattamento area di calce
- predispersione rete fognaria
- realizzazione cartoleria e strutture snag

AREA DI COMPENSAZIONE "IL PIANO"

SISTEMAZIONE A VERDE

- partecipazione nuova vegetazione
- realizzazione piano/terreno cuneati e ortopedici
- adattamento area di calce
- predispersione rete fognaria
- realizzazione cartoleria e strutture snag

Fase A:
Si effettua la bonifica ordigni esplosivi sull'intera area di cantiere con differente ordine di priorità:
1 2 3 4
La priorità 1 è riservata a tutte le aree in cui sono previsti allestimenti di cantiere e l'inizio delle prime lavorazioni, a seguire tutte le altre aree.
Terminata la bonifica ordigni esplosivi nelle aree con priorità 1 si procede con la realizzazione dei depositi terre, impianti, campo base, viabilità principale, depositi materiali e l'inizio delle prime lavorazioni

- FASE B3 - Durata 4 mesi**
Interventi cantiere nell'area della nuova pista:
- Bonifica ordigni esplosivi
 - Allestimento deposito intermedio D111
 - Realizzazione viabilità perimetrale aeroporto
 - Realizzazione Pista Aeroportuale (tratti E-F)
 - Realizzazione drenaggi pista (tratto D)
 - Realizzazione canale di gronda (tratto D-E)
 - Realizzazione duna antrunmore polo (tratti D - C)
 - Realizzazione duna antrunmore A11 (tratto C)
 - Realizzazione nuova viabilità via dell'Osmannoro- (tratti N-M)
 - Realizzazione pista ciclabile (tratti H-I)
 - Realizzazione Fosso Reale (tratto D-E-F-G)
 - Realizzazione fosso Gavine (tratto A)
 - Lavorazioni sulla Strip (tratti A-B-C)
 - Bonifica fondale lago di Peretola
 - Realizzazione collettore di scarico cassa orientale (tratto C)
 - Realizzazione fosso Lupapa - Giunchi (tratto B)
 - Lavorazioni via del Pantano e realizzazione viabilità (tratto B)
 - Realizzazione viabilità e parcheggio nell'area degli Hangar
 - Realizzazione strutture di servizio aeroportuale e Hangar
 - Lavorazioni al nuovo terminal TAE
 - Risoluzione interferenze SSV

LEGENDA

- Viabilità principale di cantiere pavimentata, trattata a calce
- Viabilità nuova di cantiere pavimentata
- Viabilità di cantiere su strade esistenti, non pavimentata
- Viabilità via dell'Osmannoro
- Viabilità esistente di cantiere pavimentata
- Viabilità interna all'aeroporto zona Hangar
- Recinzione di cantiere
- Recinzione di cantiere lato air side
- Limite area Free obstacle zone
- Ingresso / uscita dal cantiere
- Canale di gronda
- Fosso Reale
- Fosso Lupapa Giunchi
- Collettore di scarico cassa orientale
- Collettore fognario polo universitario
- Fosso Gavine
- Casse di esondazione
- Vasca di autocoarimento idraulico C
- Duna antrunmore
- Nuova viabilità Osmannoro
- Viabilità di servizio aeroporto
- Realizzazione viabilità provvisoria
- Ricucitura via del Pantano
- Sottopasso idraulico A11
- Lavorazioni completate
- Pista ciclabile
- Realizzazione viabilità perimetrale
- Adeguamento viabilità perimetrale
- Realizzazione parcheggi e viabilità interni alla zona degli Hangar
- Realizzazione Hangar e strutture di servizio aeroportuale
- Rimodellazione morfologica
- Realizzazione drenaggi e sovraccarico temporaneo pista
- Realizzazione pista RWY
- Realizzazione piazzale aeroporto
- Realizzazione TWY A, fuori dal limite aeroportuale
- Realizzazione Strip RWY e Resa
- Realizzazione notturna innesto TWY A
- Realizzazione notturna Strip RWY
- Nuovo terminal TAE
- Realizzazione APRON
- Realizzazione TWY
- Bonifica ordigni esplosivi
- Area habitat esistente
- Creazione rilevati arginali habitat
- Creazione habitat lago
- Sistemazioni a verde habitat
- Creazione habitat fiumi mediterranei, laghi eutrofici
- Creazione nuova collina habitat
- Centro visite
- Area vagliatura terre
- Deposito intermedio terre
- Area trattamento a calce
- Campo prove terre
- Area stoccaggio materiali
- Campo Base
- Area trattamento acque
- Sottoservizi
- Snam
- Realizzazione nuove rotatorie nodi D ed E
- Adeguamento viabilità Via delle Due Case/Via del Termine
- Area impianto di betonaggio e prefabbricazione

MINISTERO DELLE INFRASTRUTTURE E DEI TRASPORTI

ENAC
E.N.A.C. NAZIONALE PER L'AVIAZIONE CIVILE

Toscana Aeroporti
AEROPORTO INTERNAZIONALE DI FIRENZE - "AMERIGO VESPUCCI"

PROJECT REVIEW - PIANO DI SVILUPPO AEROPORTUALE AL 2035

CANTIERIZZAZIONE E SICUREZZA
PLANIMETRIE FASI - Pianimetria Fase B3

SCHEDA DI APPROFONDIMENTO PROGETTUALE A LIVELLO MINIMO DI PROGETTO DI FATTIBILITÀ TECNICA ED ECONOMICA

LIV	REV	DATA EMISSIONE	SCALA	CODICE FILE COMPLETO
PSA	02	MARZO 2024	1:5000	FLR-MPL-PSA-CAN2-005-SC-PL_Plan F B3

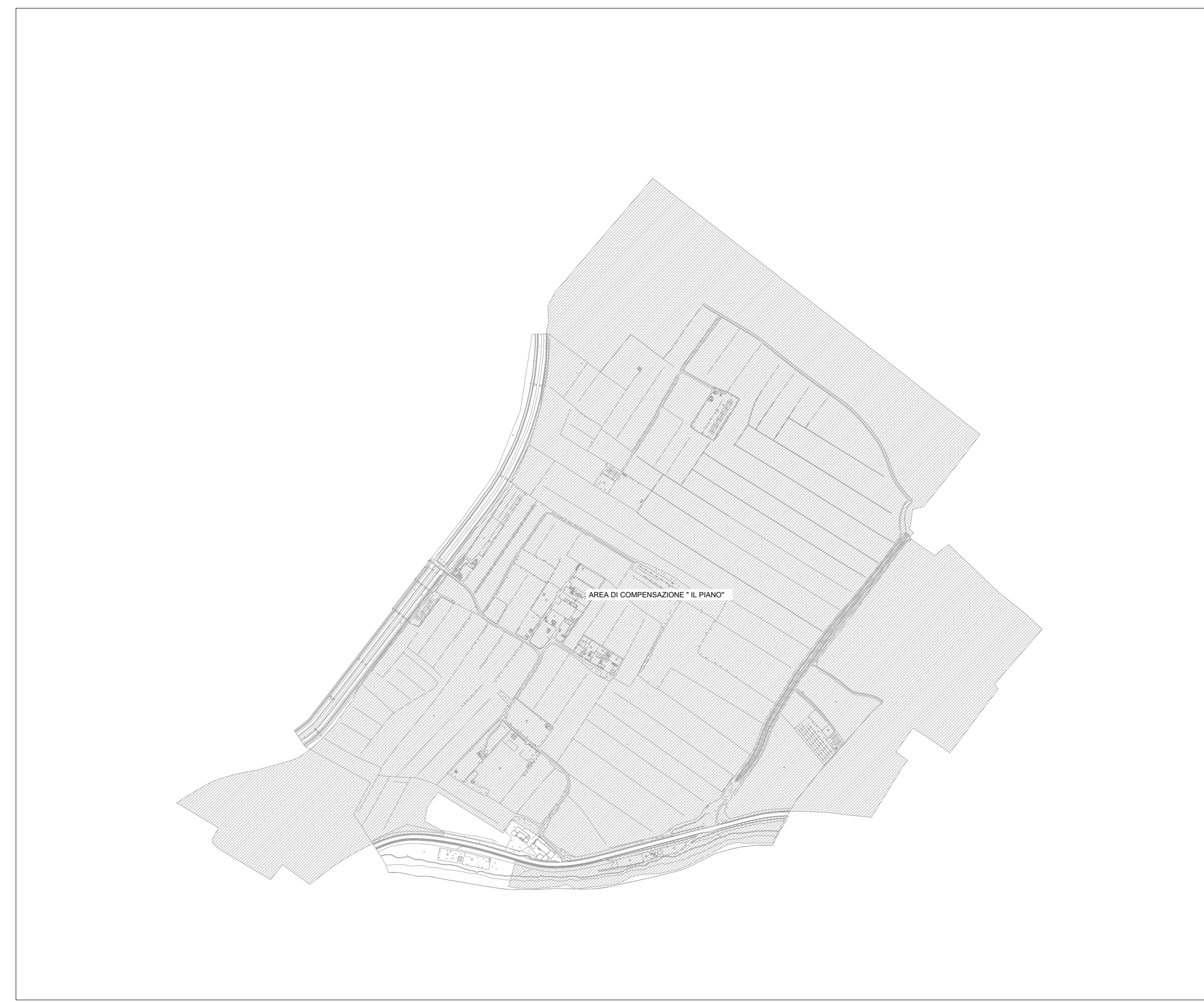
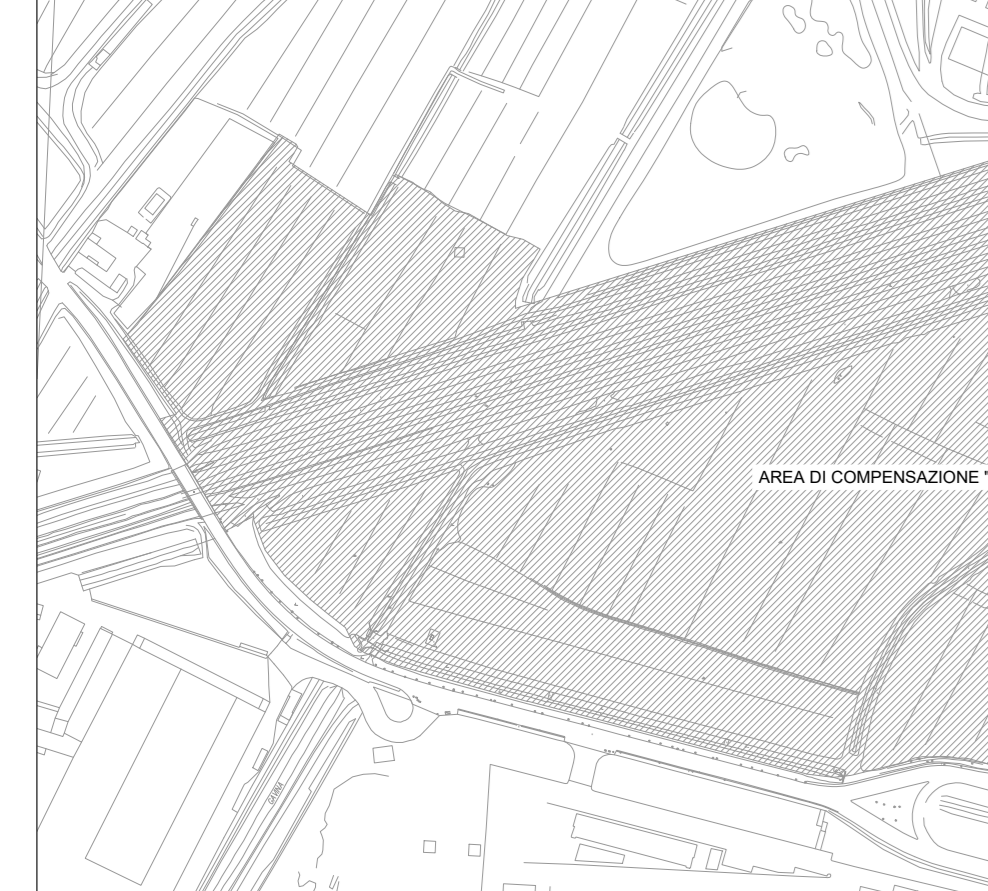
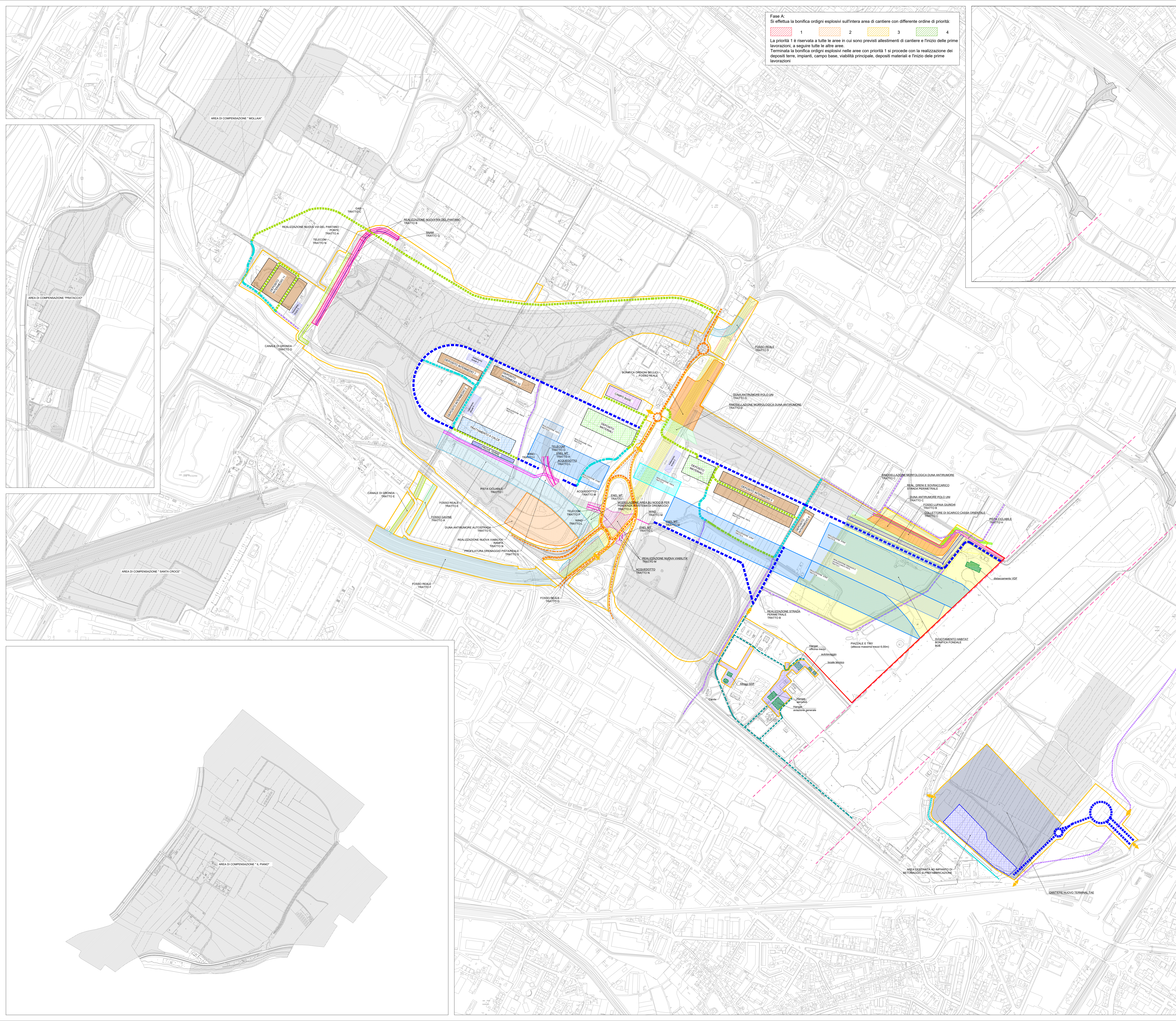
CD	DESCRIZIONE	EMISSIONE PER PROCEDURA CIVILE	TRACCE	CONDIZIONE	IL TERMINO
01	01/03/24	EMISSIONE PER PROCEDURA CIVILE	TRACCE	C. NALDI	IL TERMINO
02	01/03/24	EMISSIONE PER APPROFONDIMENTO PROGETTUALE	TRACCE	C. NALDI	IL TERMINO
03	01/03/24	EMISSIONE PER TRATTO PUBBLICO	TRACCE	C. NALDI	IL TERMINO

Toscana Aeroporti
ACQUAROLA MANAGER

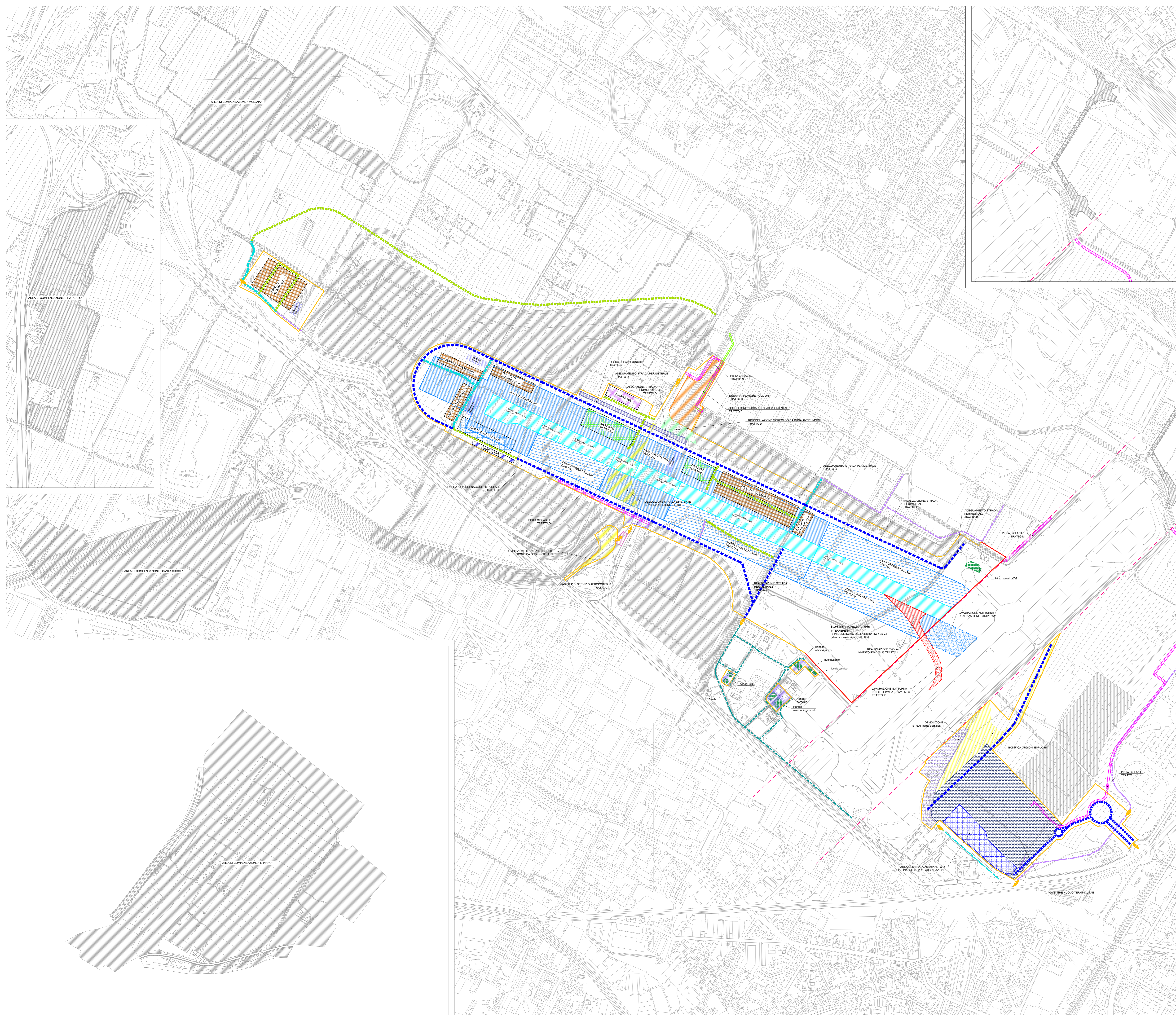
Toscana Aeroporti
DIREZIONE TECNICA

Toscana Aeroporti
PRODOTTORE SPEDISTICA

architecna



E' OBBLIGATORIA LA RIPRODUZIONE ED IL CREDITO AL TERZO SENZA AUTORIZZAZIONE DELLA COMMITTENTE.



- FASE C1 - Durata 3 mesi**
Interventi cantiere nell'area della nuova pista:
- Bonifica ordigni esplosivi
 - Completamento viabilità perimetrale aeroporto
 - Realizzazione Pista Aeroporto (tratti A-B-C-D-E-F-G)
 - Realizzazione Strip Rwyway compatibilmente con il graduale smantellamento delle aree logistiche (tratti A-B-C-D)
 - Realizzazione notturna Strip Rwyway nell'area aeroportuale libera da ostacoli
 - Realizzazione collettore di scarico cassa orientale (tratto D)
 - Realizzazione fosso Lupai Giunchi (tratto C)
 - Realizzazione duna antrunore polo universitario (tratto D)
 - Realizzazione viabilità di servizio aeroportuale (tratto C)
 - Realizzazione pista ciclabile (tratti M-A-C-L)
 - Realizzazione viabilità e parcheggio nell'area degli Hangar
 - Realizzazione strutture di servizio aeroportuale e Hangar
 - Realizzazione TWAY A di insetto a RWAY (tratto A)
 - Realizzazione notturna TWAY A nell'area aeroportuale libera da ostacoli
 - Lavorazioni al nuovo terminal TAE

LEGENDA

- Viabilità principale di cantiere pavimentata, trattata a calce
- Viabilità nuova di cantiere pavimentata
- Viabilità di cantiere su strade esistenti, non pavimentata
- Viabilità via dell'Osmannoro
- Viabilità esistente di cantiere pavimentata
- Viabilità interna all'aeroporto zona Hangar
- Recinzione di cantiere
- Recinzione di cantiere lato air side
- Limite area Free obstacle zone
- Ingresso / uscita dal cantiere
- Canale di gronda
- Fosso Reale
- Fosso Lupai Giunchi
- Collettore di scarico cassa orientale
- Collettore fognario polo universitario
- Fosso Gavino
- Casse di esondazione
- Vasca di autocomentimento idraulico C
- Duna antrunore
- Nuova viabilità Osmannoro
- Viabilità di servizio aeroporto
- Realizzazione viabilità provvisoria
- Ricucitura via del Pantano
- Sottopasso idraulico A11
- Lavorazioni completate
- Pista ciclabile
- Realizzazione viabilità perimetrale
- Adeguamento viabilità perimetrale
- Realizzazione parcheggi e viabilità interni alla zona degli Hangar
- Realizzazione Hangar e strutture di servizio aeroportuale
- Rimodellazione morfologica
- Realizzazione drenaggi e sovraccarico temporaneo pista
- Realizzazione pista RWY
- Realizzazione piazzale aeroporto
- Realizzazione TWAY A, fuori dal limite aeroportuale
- Realizzazione notturna innesto TWAY A
- Realizzazione notturna Strip RWY
- Nuovo terminal TAE
- Realizzazione TWY
- Bonifica ordigni esplosivi
- Area habitat esistente
- Creazione rilevati arginali habitat
- Creazione habitat lago
- Sistemazioni a verde habitat
- Creazione habitat fiumi mediterranei, laghi eutrofici
- Creazione nuova collina habitat
- Centro visite
- Area vagliatura terre
- Deposito intermedio terre
- Area trattamento a calce
- Campo prove terre
- Area stoccaggio materiali
- Campo Base
- Area trattamento acque
- Sottoservizi
- Snam
- Realizzazione nuove rotatorie nodi D ed E
- Adeguamento viabilità Via delle Due Case/Via del Termine
- Area impianto di betonaggio e prefabbricazione

MINISTERO DELLE INFRASTRUTTURE E DEI TRASPORTI

ENAC
 E.N.A.C. NAZIONALE PER L'AVIAZIONE CIVILE

Toscana Aeroporti
 AEROPORTO INTERNAZIONALE DI FIRENZE - "AMERIGO VESPUCCI"

PROJECT REVIEW - PIANO DI SVILUPPO AEROPORTUALE AL 2035

CANTIERIZZAZIONE E SICUREZZA
 PLANIMETRIE FASI - Planimetria Fase C1

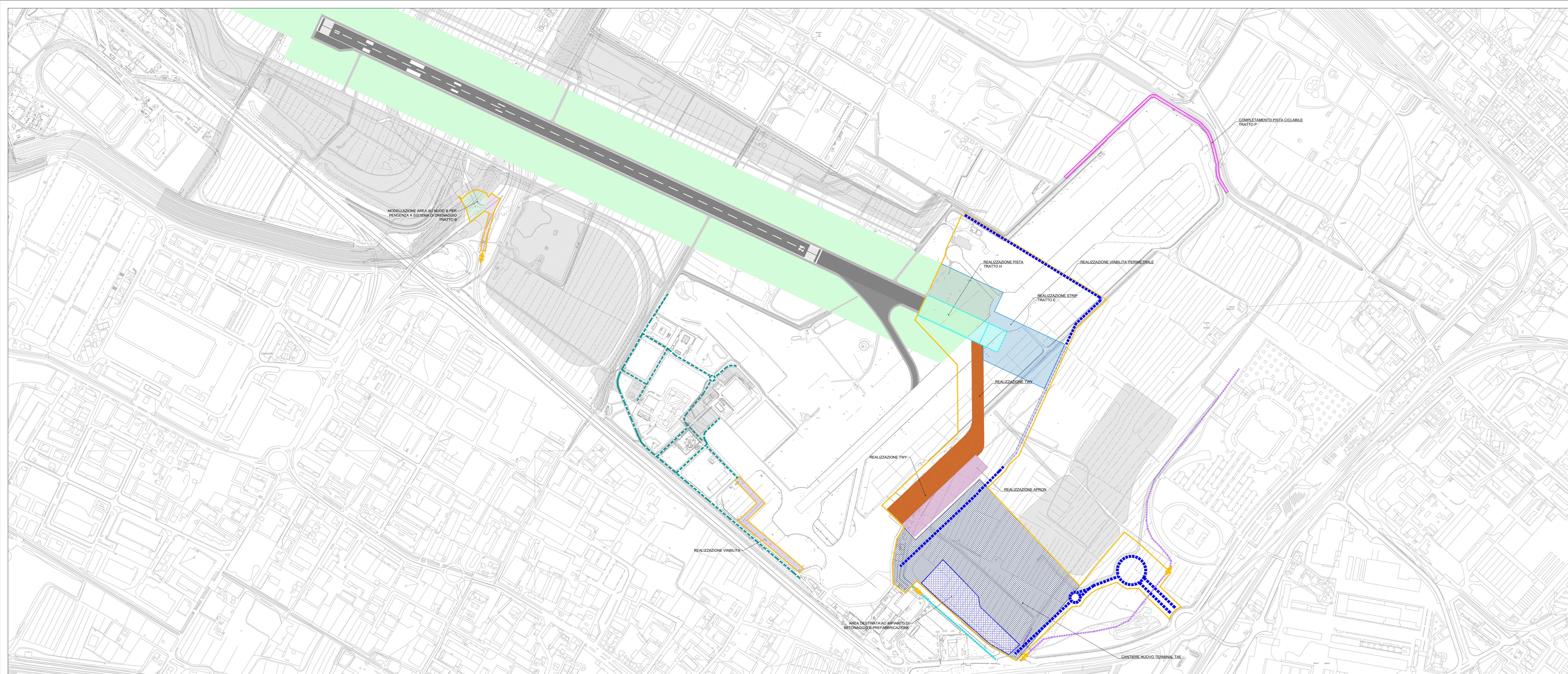
SCHEDE DI APPROFONDIMENTO PROGETTUALE A LIVELLO MINIMO DI PROGETTO DI FATTIBILITÀ TECNICA ED ECONOMICA

LIV	REV	DATA EMISSIONE	SCALA	CODICE FILE COMPLETO
PSA	02	MARZO 2024	1:5000	FLR-MPL-PSA-CAN2-006-SC-PL_Plan F C1

Toscana Aeroporti
 RESPONSABILE ATTIVAZIONE PRESTAZIONI PRODUZIONE

Toscana Aeroporti
 RESPONSABILE ATTIVAZIONE PRESTAZIONI PRODUZIONE

Toscana Aeroporti
 RESPONSABILE ATTIVAZIONE PRESTAZIONI PRODUZIONE



FASE C2 - Durata 1 mese
 Attivazione della nuova pista a lunghezza ridotta (1700 m) utilizzando l'insero TWAY A realizzata nelle fasi di cantiere precedenti.
Interventi cantiere nell'area libera da ostacoli della vecchia pista aeroportuale:

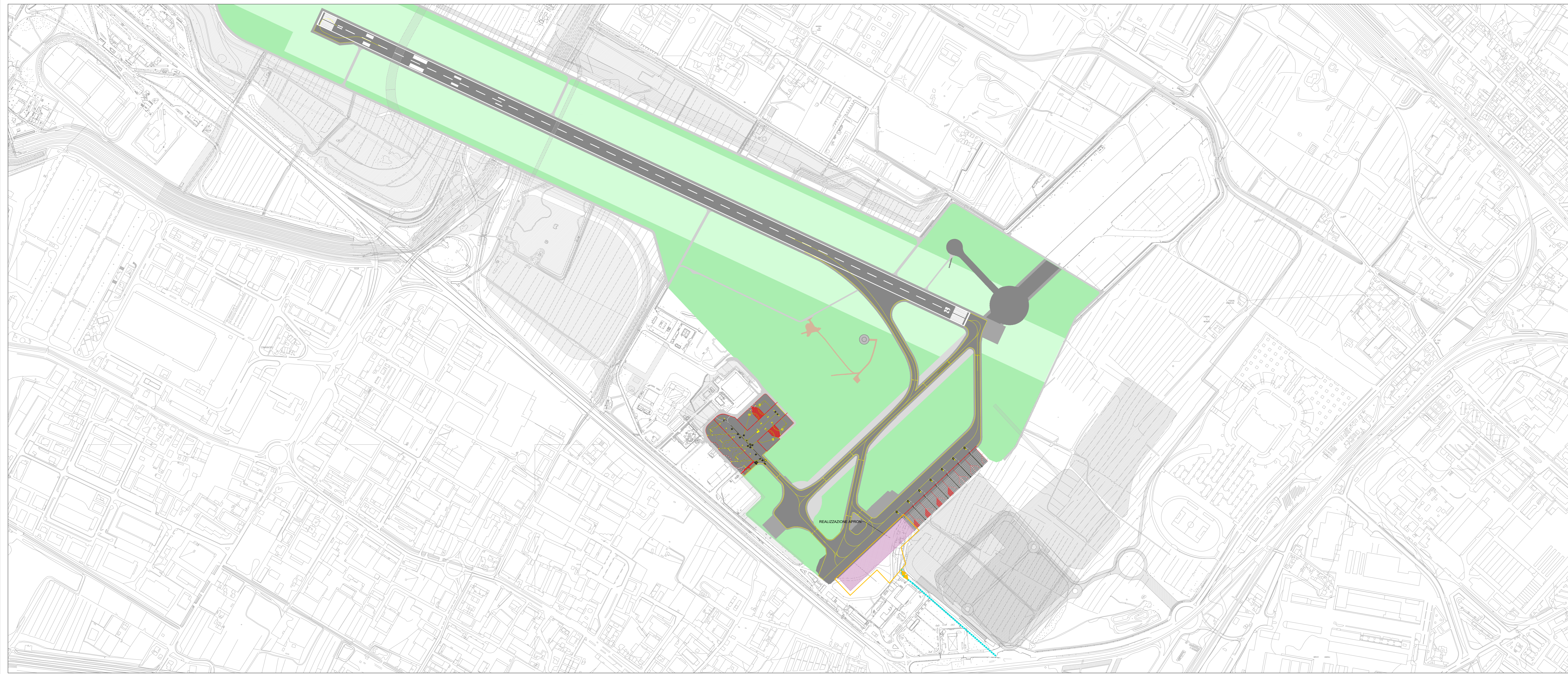
- Bonifica origini esplosivi
- Realizzazione Pista Aeroporto (tratto H)
- Realizzazione Strip Rwy (tratto E)
- Realizzazione pista ciclabile (tratto F)
- Completamento viabilità perimetrale aeroporto
- Realizzazione viabilità di collegamento all'area degli Hangar
- Realizzazione TWAY
- Realizzazione APRON
- Realizzazione notturna segnaletica delle TWAY B-F-G-H-M nell'area della attuale pista
- Modellazione area su nodo B per pendenza a sistema di drenaggio

FASE C3 - Durata 1 mese
 Attivazione della nuova pista.
Interventi cantiere nell'area libera da ostacoli della vecchia pista aeroportuale:

- Bonifica origini esplosivi
- Completamento APRON

LEGENDA

- Viabilità principale di cantiere pavimentata, trattata a calce
- Viabilità nuova di cantiere pavimentata
- Viabilità di cantiere su strade esistenti, non pavimentata
- Viabilità via dell'Osmannoro
- Viabilità esistente di cantiere pavimentata
- Viabilità interna all'aeroporto zona Hangar
- Recinzione di cantiere
- Recinzione di cantiere lato air side
- Limite area Free obstacle zone
- Ingresso / uscita dal cantiere
- Canale di gronda
- Fosso Reale
- Fosso Lupapa Giunchi
- Collettore di scarico cassa orientale
- Collettore fognario polo universitario
- Fosso Gavine
- Casse di esondazione
- Vasca di autocomplemento idraulico C
- Duna antirumore
- Nuova viabilità Osmannoro
- Viabilità di servizio aeroporto
- Realizzazione viabilità provvisoria
- Ricucitura via del Pantano
- Sottopasso idraulico A11
- Lavorazioni completate
- Pista ciclabile
- Adeguamento viabilità perimetrale
- Realizzazione parcheggi e viabilità interni alla zona degli Hangar
- Realizzazione Hangar e strutture di servizio aeroportuale
- Rimodellazione morfologica
- Realizzazione drenaggi e sovraccarico temporaneo pista
- Realizzazione pista RWY
- Realizzazione piazzale aeroporto
- Realizzazione TWY A, fuori dal limite aeroportuale
- Realizzazione Strip RWY e Resa
- Realizzazione notturna innesto TWY A
- Realizzazione notturna Strip RWY
- Nuovo terminal TAE
- Realizzazione APRON
- Realizzazione TWY
- Bonifica origini esplosivi
- Area habitat esistente
- Creazione rilevati arginali habitat
- Creazione habitat lago
- Sistemazioni a verde habitat
- Creazione habitat fiumi mediterranei, laghi eutrofici
- Creazione nuova collina habitat
- Centro visite
- Area vagliatura terre
- Deposito intermedio terre
- Area trattamento a calce
- Campo prove terre
- Area stoccaggio materiali
- Campo Base
- Area trattamento acque
- Sottoservizi
- Snam
- Realizzazione nuove rotatorie nodi D ed E
- Adeguamento viabilità Via delle Due Case/Via del Termine
- Area impianto di betonaggio e prefabbricazione






 MINISTERO DELLE INFRASTRUTTURE E DEI TRASPORTI

 E.N.A.C.
 ENTE NAZIONALE PER L'AVIAZIONE CIVILE



 AEROPORTO INTERNAZIONALE DI FIRENZE - "AMERIGO VESPUCCI"

PROJECT REVIEW - PIANO DI SVILUPPO AEROPORTUALE AL 2035

CANTIERIZZAZIONE E SICUREZZA
 PLANIMETRIE FASI - Planimetria Fase C2-C3

SCHEDE DI APPROFONDIMENTO PROGETTUALE A LIVELLO MINIMO DI PROGETTO DI FATIBILITÀ TECNICA ED ECONOMICA

LIV	REV	DATA EMISSIONE	SCALA	CODICE FILE COMPLETO
PSA	02	MARZO 2024	1:5000	FLR-MPL-PSA-CAN2-007-SC-PL_Plan F C2-C3 TRUCCO RIOTTO Plan F C2-C3

REVISIONE	REDAZIONE	VERIFICA	APPROVAZIONE		
01	02/24	03/24	03/24		
02	03/24	03/24	03/24		
03	03/24	03/24	03/24		
REV	DATA	DESCRIZIONE	REDAZIONE	VERIFICATO	APPROVATO

COMPARTI CONCORRENTI




POST HOLDER PROTEZIONE
 Ing. Luca Neri

POST HOLDER MANUTENZIONE
 Ing. Luca Neri

POST HOLDER AREA DI MOVIMENTO
 Ing. Luca Neri

RESPONSABILE PROTEZIONE PRESSIONI SPECIALI
 Ing. Luca Neri

