



MINISTERO
DELLE INFRASTRUTTURE E DEI TRASPORTI



E.N.A.C
ENTE NAZIONALE per L'AVIAZIONE
CIVILE

Committente Principale



AEROPORTO INTERNAZIONALE DI FIRENZE AMERIGO VESPUCCI

Opera

PROJECT REVIEW – PIANO DI SVILUPPO AEROPORTUALE AL 2035

Titolo Documento

PIANO DI UTILIZZO DELLE TERRE E ROCCE DA SCAVO
Allegato 6 – Ubicazione dei Punti di Indagine

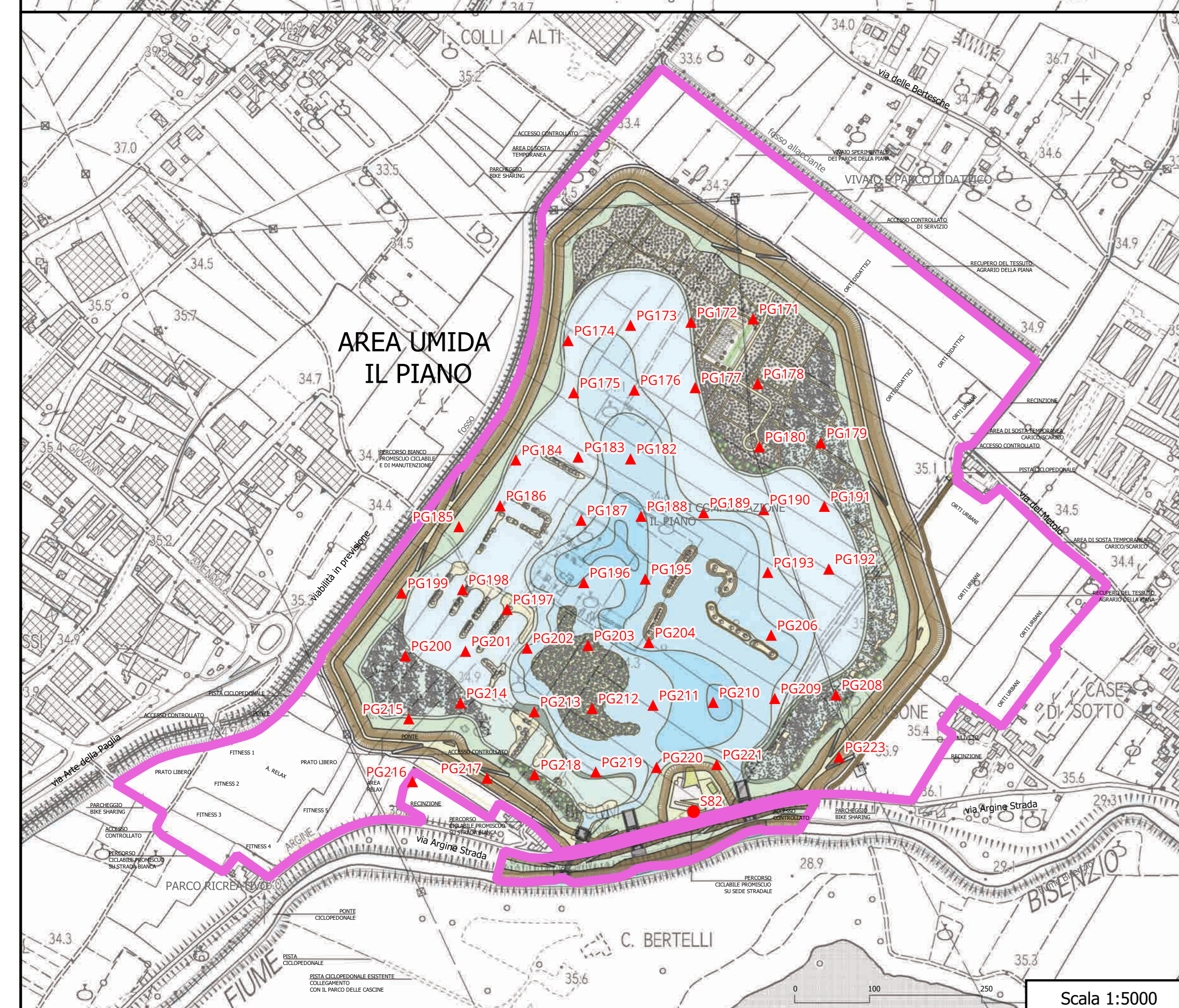
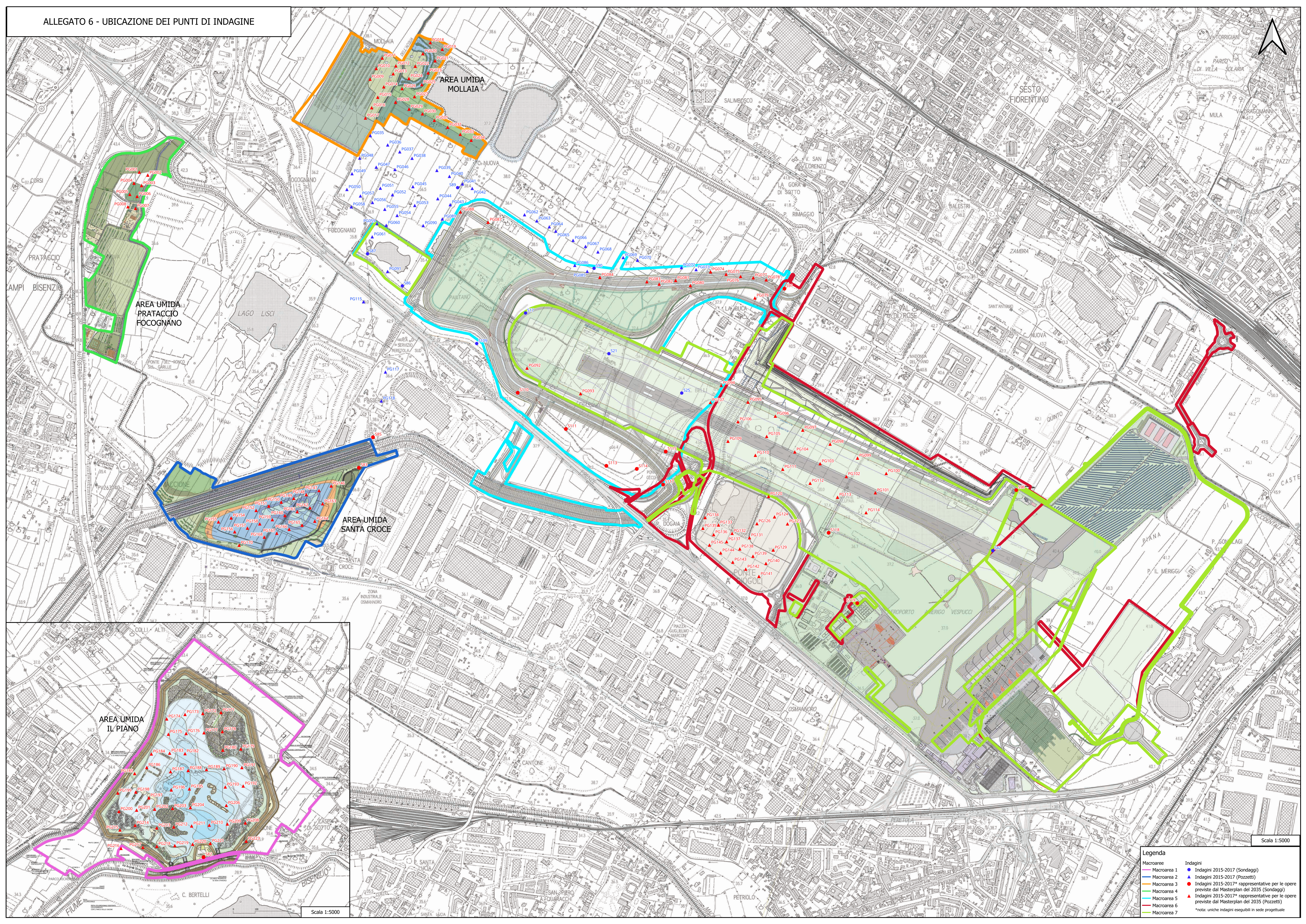
Livello di Progetto

STUDIO AMBIENTALE INTEGRATO

LIV	REV	DATA EMISSIONE	SCALA	CODICE FILE
SAI	00	MARZO 2024	N/A	FLR-MPL-SAI-PUT1-011-SU-PL_All6 Ubic Punti Indag
				TITOLO RIDOTTO
				All6 Ubic Punti Indag

00	03/2024	EMISSIONE PER PROCEDURA VIA-VAS	AMBIENTE	C. NALDI	L. TENERANI
REV	DATA	DESCRIZIONE	REDATTO	VERIFICATO	APPROVATO

COMMITTENTE PRINCIPALE	GRUPPO DI PROGETTAZIONE	SUPPORTI SPECIALISTICI
 ACCOUNTABLE MANAGER Dott. Vittorio Fanti	 DIRETTORE TECNICO Ing. Lorenzo Tenerani Ordine degli Ingegneri di Massa Carrara n°631	
POST HOLDER PROGETTAZIONE Ing. Lorenzo Tenerani POST HOLDER MANUTENZIONE Ing. Nicola D'ippolito POST HOLDER AREA DI MOVIMENTO Geom. Luca Ermini	RESPONSABILE INTEGRAZIONE PRESTAZIONI SPECIALISTICHE Ing. Lorenzo Tenerani Ordine degli Ingegneri di Massa Carrara n°631	SUPPORTO SPECIALISTICO consulenza & ingegneria esperienza per l'ambiente Società Benefit



Scala 1:5000

Scala 1:5000

Legenda

Macroaree	Indagini
Macroarea 1	● Indagini 2015-2017 (Sondaggi)
Macroarea 2	● Indagini 2015-2017* rappresentative per le opere previste dal Masterplan del 2035 (Sondaggi)
Macroarea 3	● Indagini 2015-2017* rappresentative per le opere previste dal Masterplan del 2035 (Sondaggi)
Macroarea 4	● Indagini 2015-2017* rappresentative per le opere previste dal Masterplan del 2035 (Sondaggi)
Macroarea 5	● Indagini 2015-2017* rappresentative per le opere previste dal Masterplan del 2035 (Sondaggi)
Macroarea 6	● Indagini 2015-2017* rappresentative per le opere previste dal Masterplan del 2035 (Sondaggi)
Macroarea 7	● Indagini 2015-2017* rappresentative per le opere previste dal Masterplan del 2035 (Sondaggi)

*nota: uniche indagini eseguibili in sede progettuale