

fig 1.1 VINCOLI - Estratto tavola 1 - scala 1:50.000  
Variante al PS 2010 - approvazione deliberazione C.C. n. 2015/C/00025 del 02/04/2015

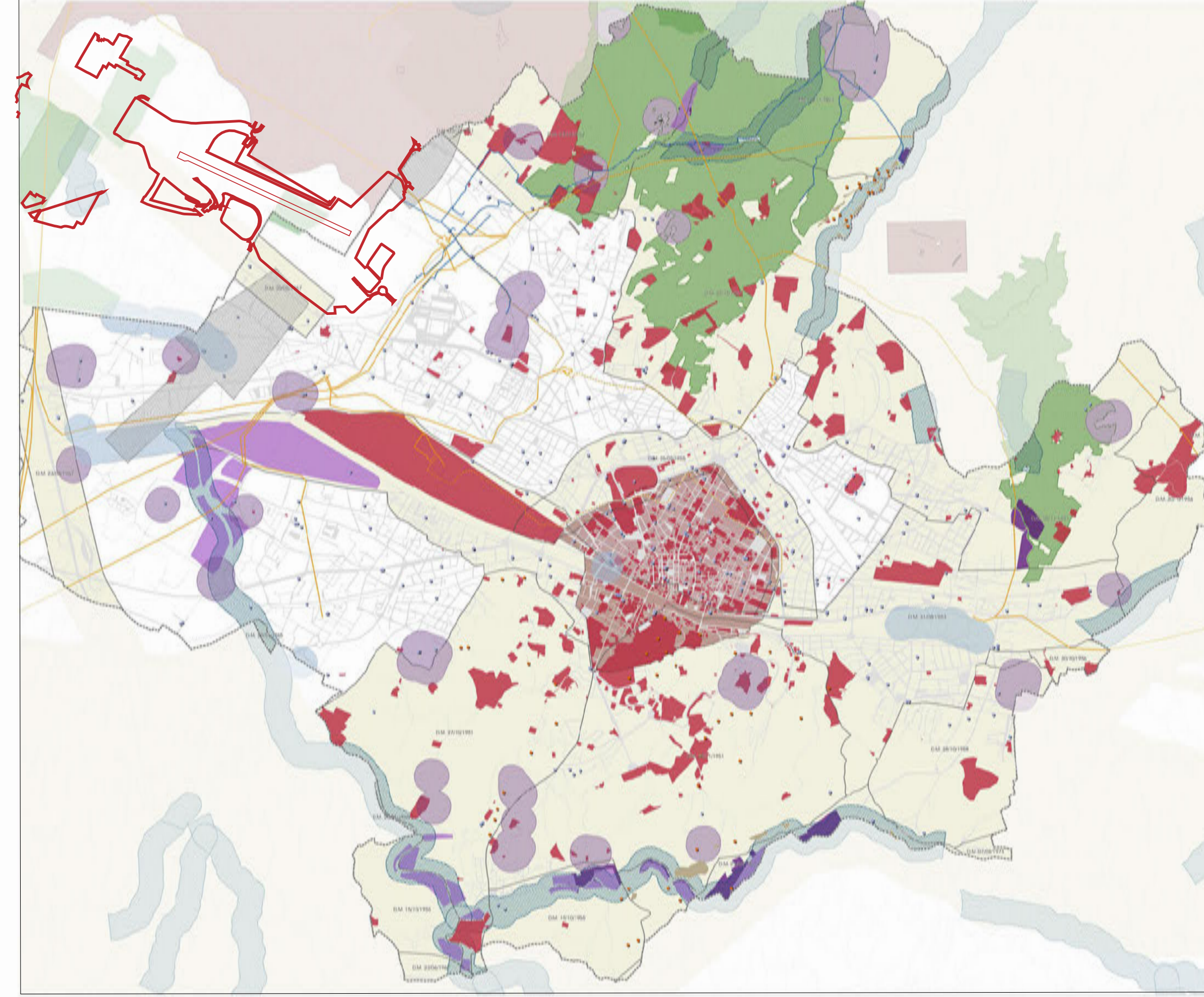


fig 1.4 PERICOLOSITA' GEOLOGICA - Estratto tavola 4 - scala 1:50.000  
Variante al PS 2010 - approvazione deliberazione C.C. n. 2015/C/00025 del 02/04/2015

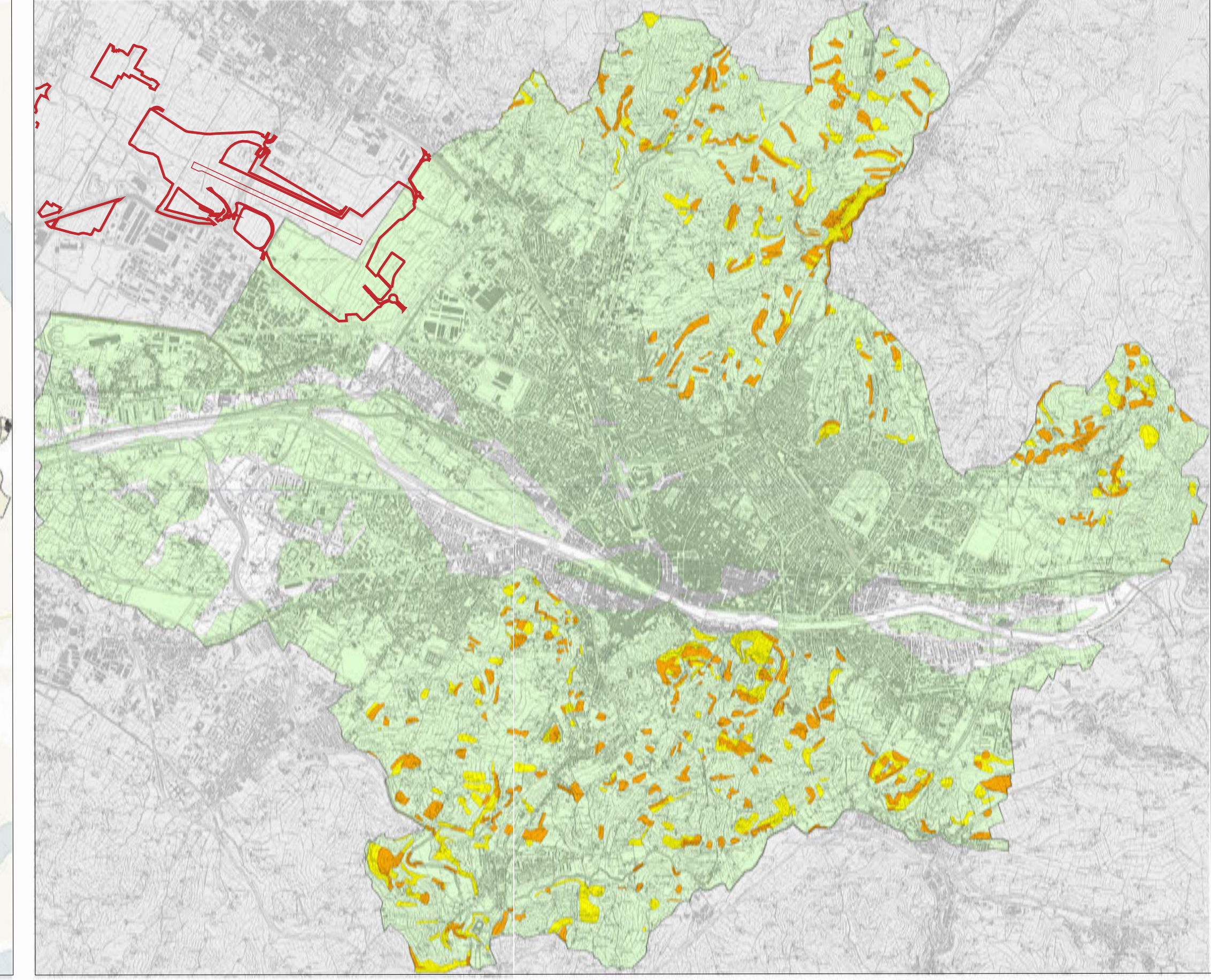


fig 1.7 SISTEMA TERRITORIALE - Estratto tavola 7 - scala 1:25.000  
Approvazione deliberazione C.C. n. 2011/C/00036 del 22/06/2011

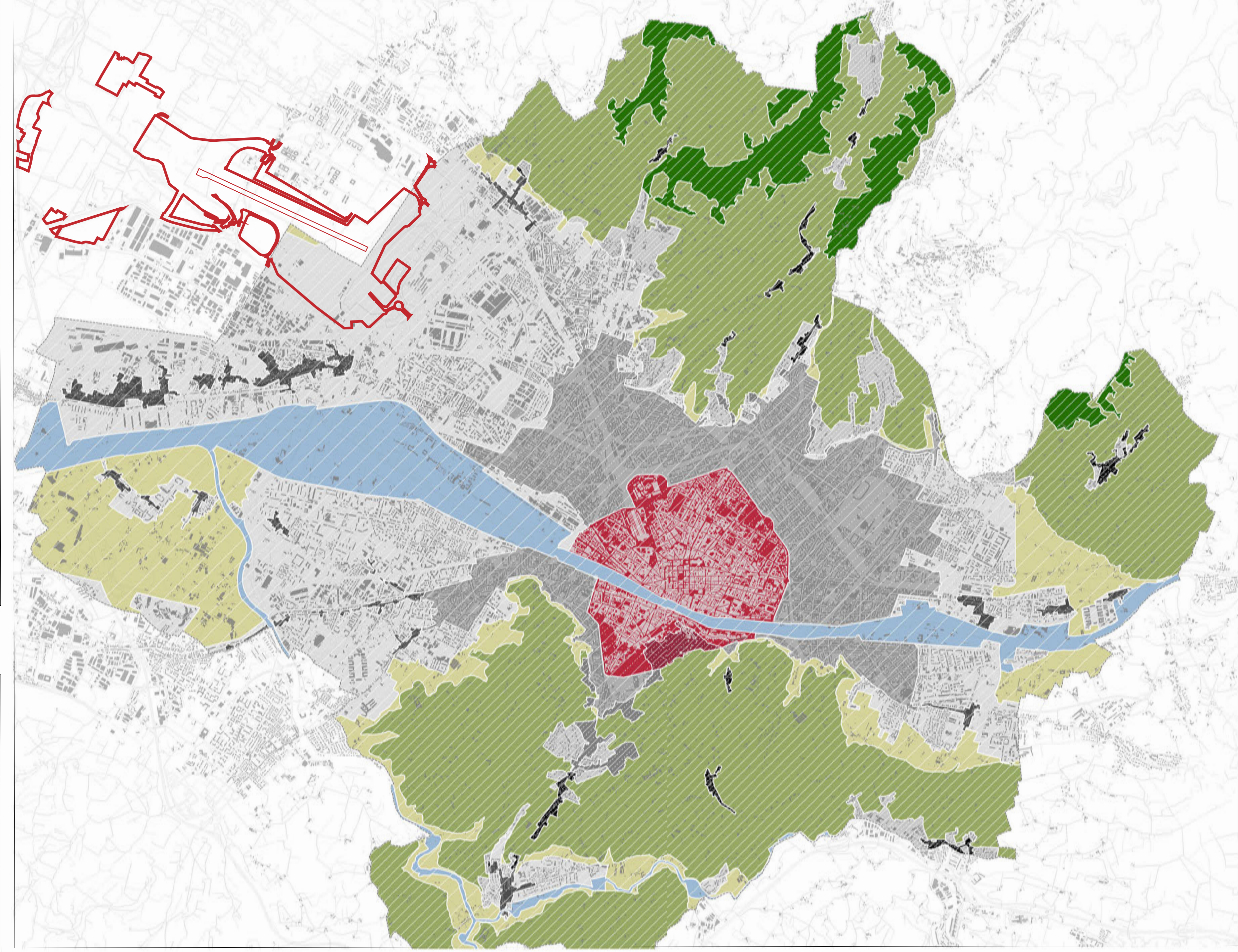


fig 1.2 INVARIANTI - Estratto tavola 2 - scala 1:50.000  
Approvazione deliberazione C.C. n. 2011/C/00036 del 22/06/2011

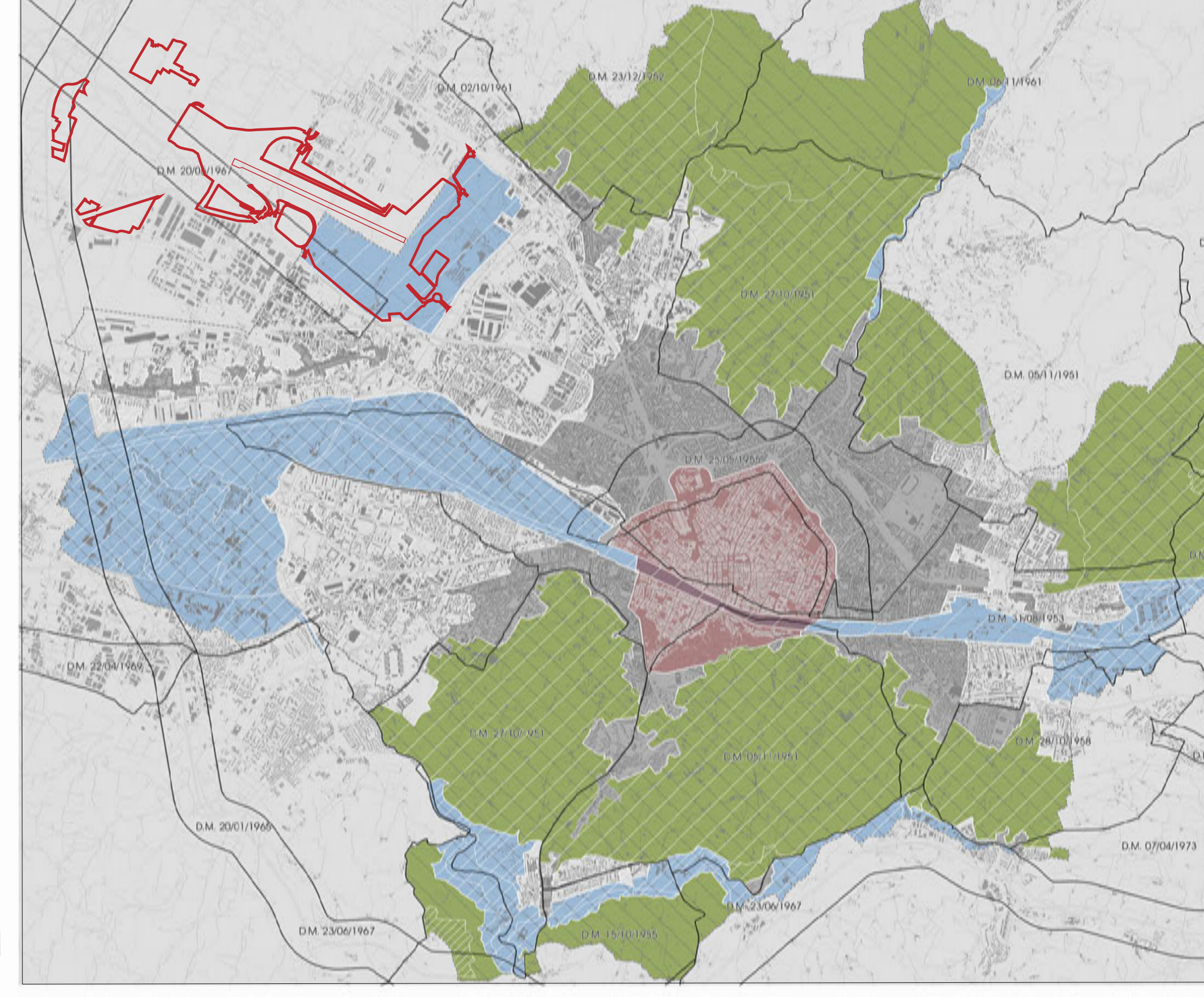


fig 1.5 PERICOLOSITA' IDRAULICA - Estratto tavola 5 - scala 1:50.000  
Variante al PS 2010 - approvazione deliberazione C.C. n. 2015/C/00025 del 02/04/2015

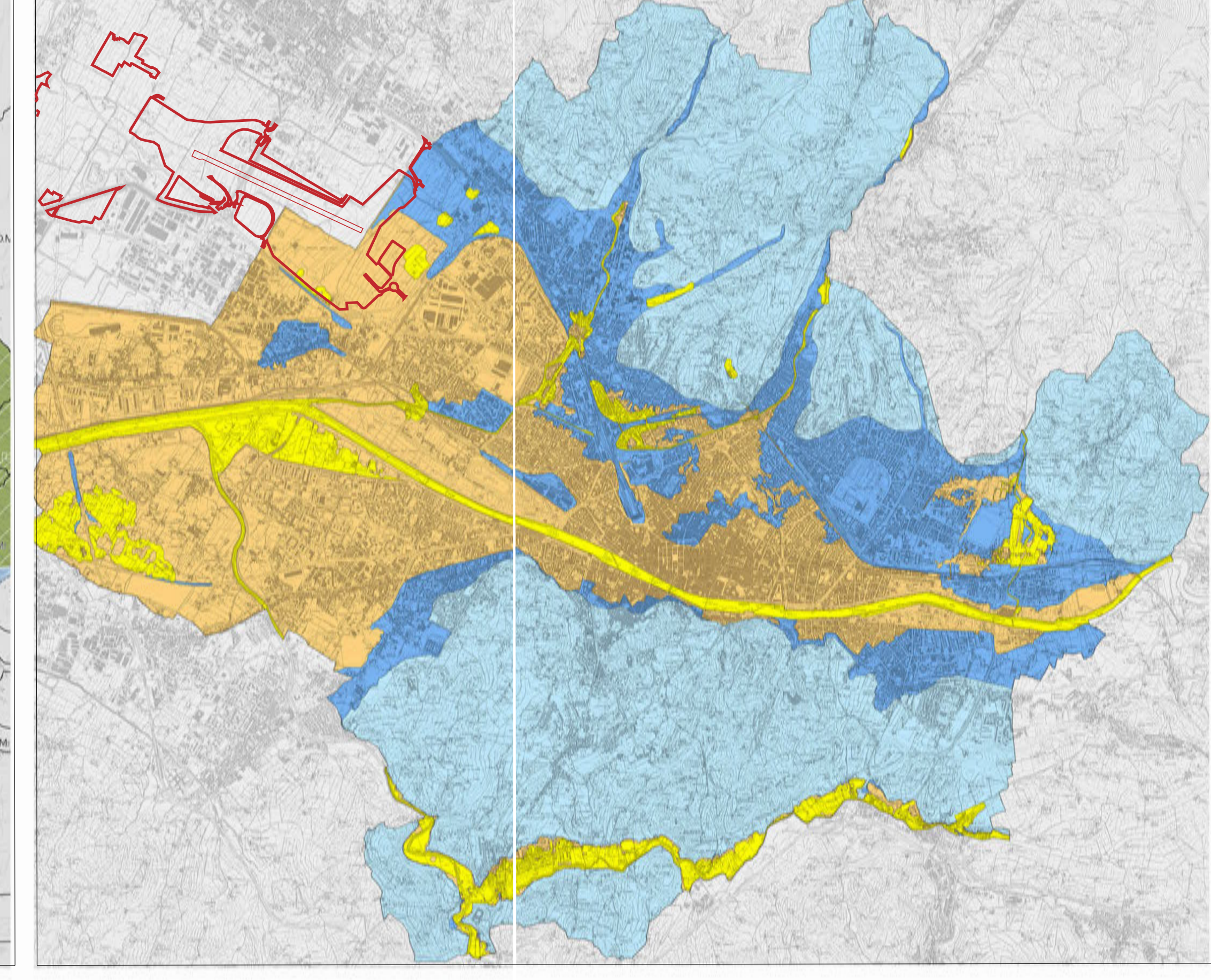


fig 1.8 DOTAZIONI ECOLOGICO AMBIENTALI - Estratto tavola 8 - scala 1:25.000  
Approvazione deliberazione C.C. n. 2011/C/00036 del 22/06/2011

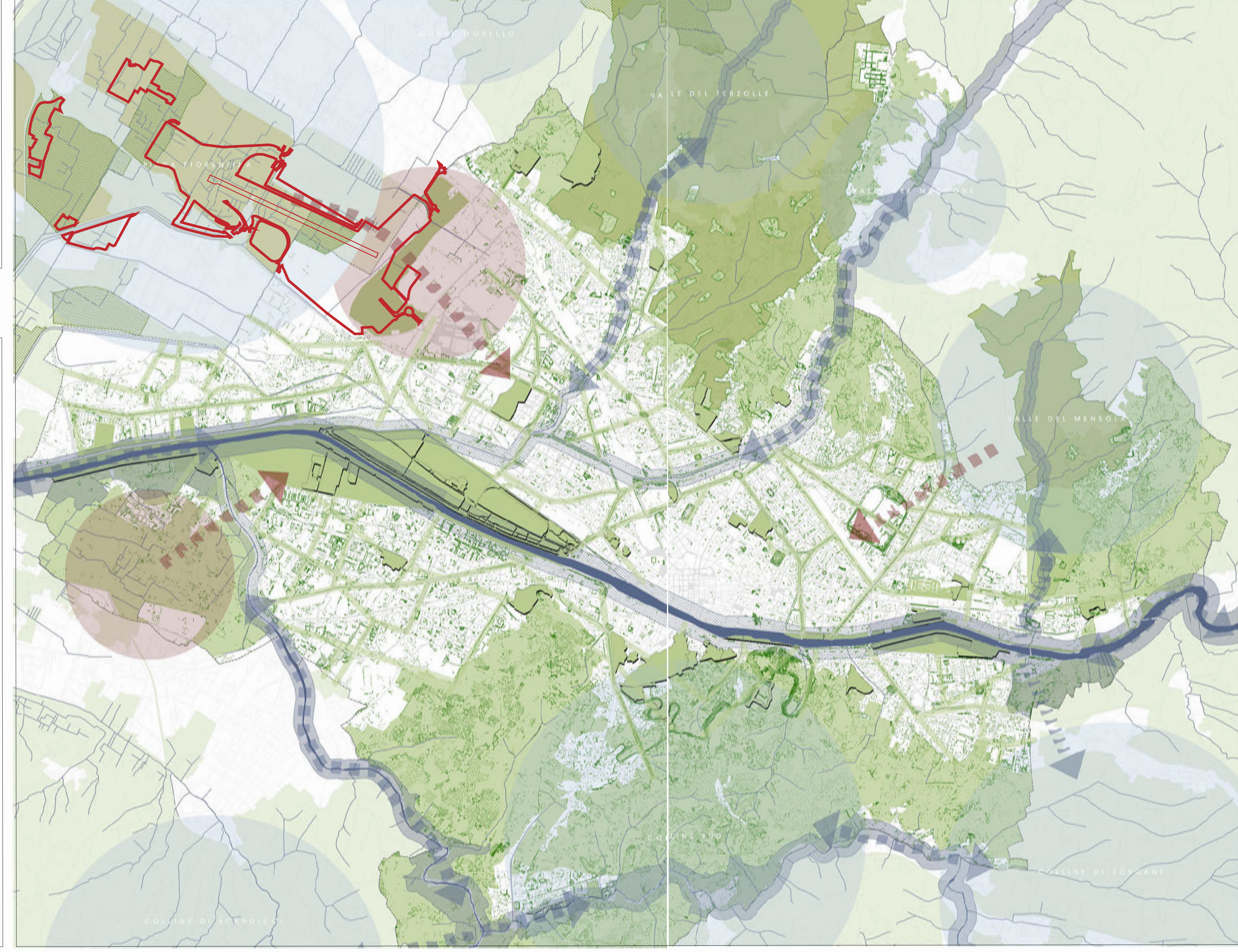


fig 1.3 TUTELE - Estratto tavola 3 - scala 1:50.000  
Variante al PS 2010 - approvazione deliberazione C.C. n. 2015/C/00025 del 02/04/2015

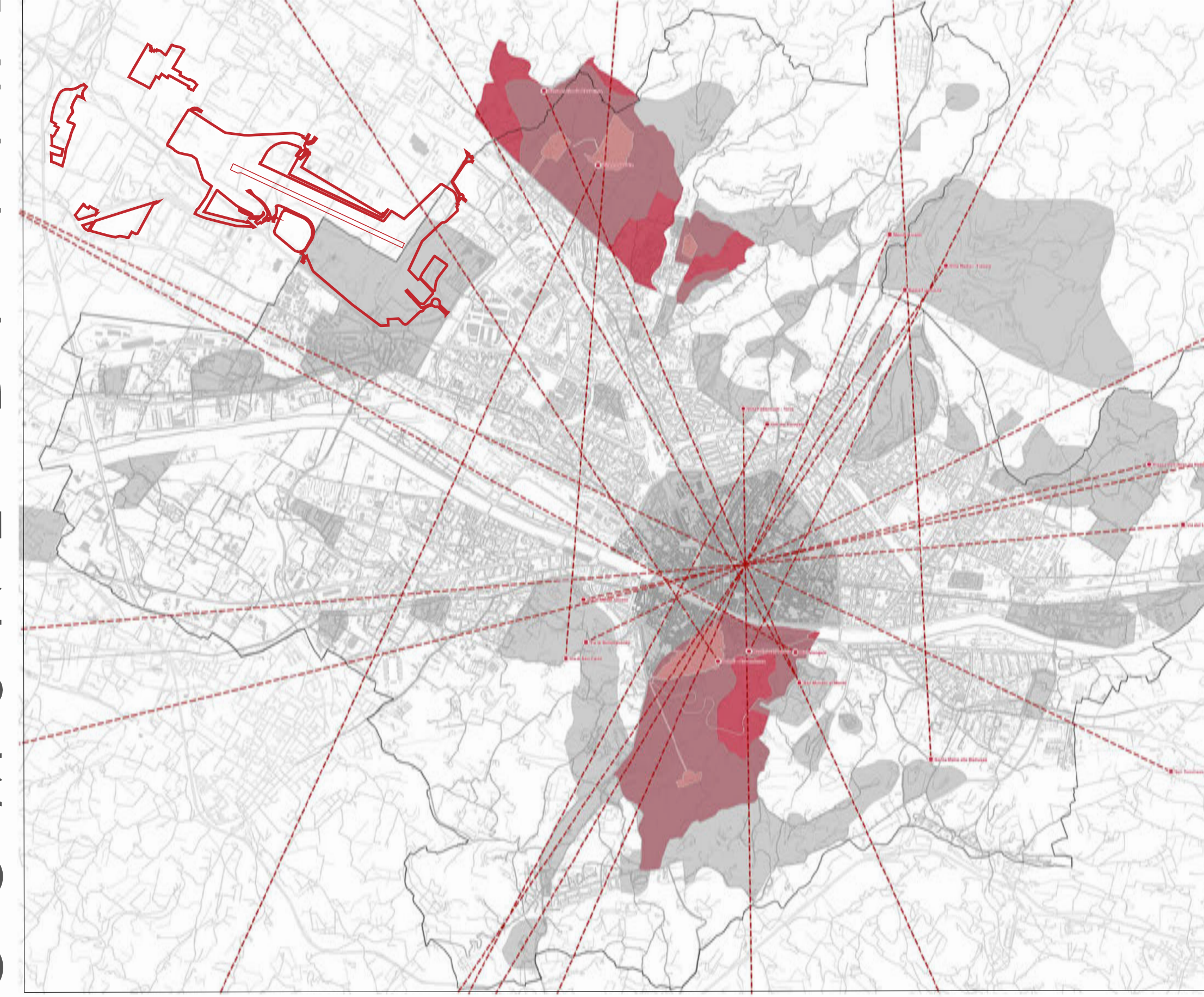
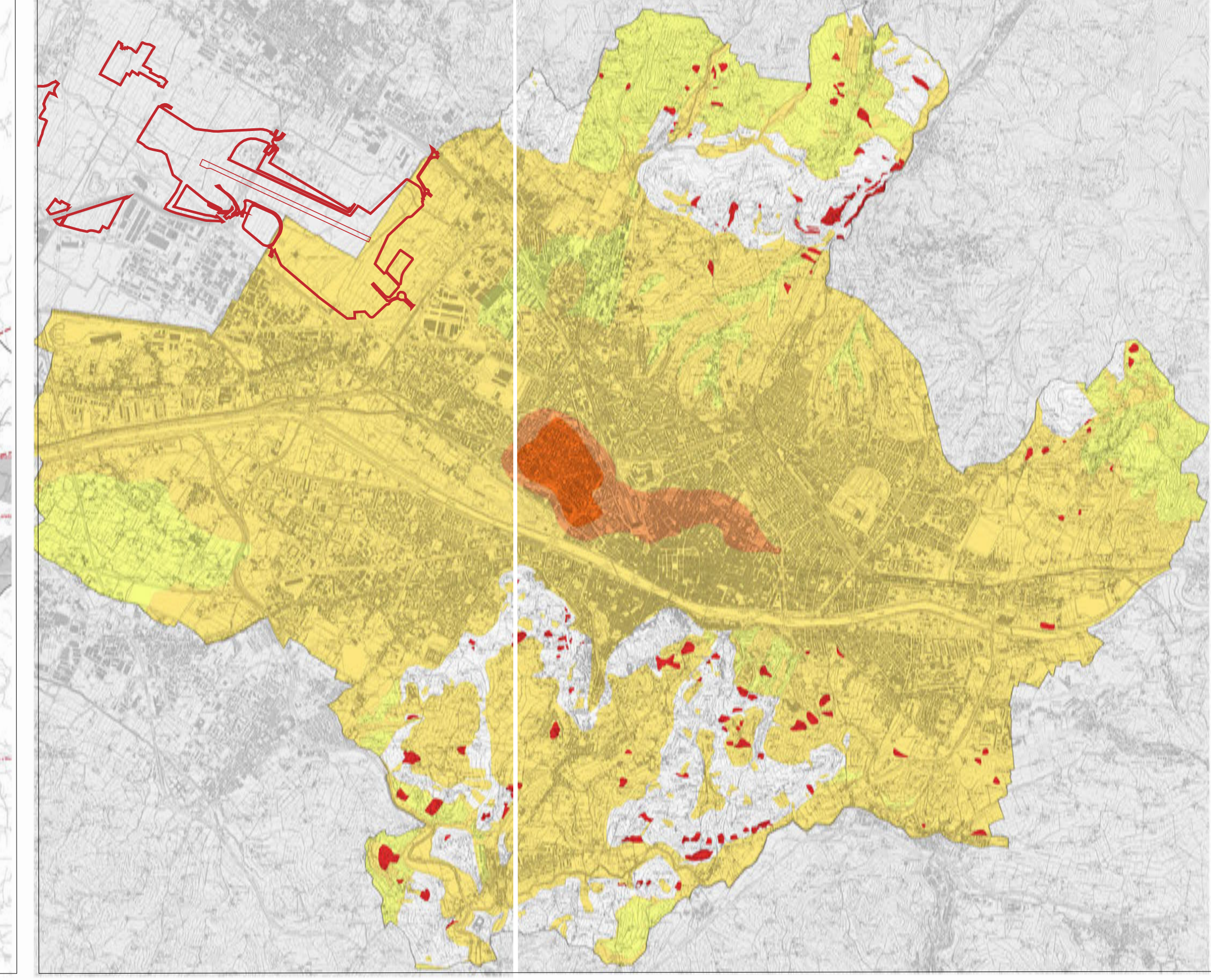


fig 1.6 PERICOLOSITA' SISMICA - Estratto tavola 6 - scala 1:50.000  
Variante al PS 2010 - approvazione deliberazione C.C. n. 2015/C/00025 del 02/04/2015



**LEGENDA**

**VINCOLI fig 1.1**

- PATRIMONIO STORICO CULTURALE
- IMMOBILI DI INTERESSE STORICO ARCHITETTONICO
- VINCOLO ARCHEOLOGICO
- PATRIMONIO PAESAGGISTICO
- PARC CONSERVATE E CORE D'ACQUA DI INTERESSE PAESAGGISTICO
- ANPL - AREE NATURALI PROTETTE DI INTERESSE LOCALE
- SPS - SIC - SIR
- CAVE DI MATERIALI ORNAMENTALI STORICI
- VINCOLO IDROGEOLOGICO
- BENI PAESAGGISTICI
- INFRASTRUTTURE E SUOLO
- INTERVENTI STRUTTURALI/ULTERIORI AREE PER LA LAMINAZIONE
- AREE PERICOLOSE DAL FUOCO
- VINCOLO AEROPORTUALE
- AREE DI TUTELA TRANSITORIA (Regolamento per la costruzione e l'esercizio degli aeroporti)
- VINCOLO CIMITERIALE
- ELETTRODOTTI AD ALTA TENSIONE (IN SUPERFICIE/INTERATI)
- METANODOTTI
- VINCOLO DI RISPETTO SORGENTI E PUNTI DI CAPTAZIONE
- IMPIANTI FISSI DI TELEFONIA MOBILE

**INVARIANTI fig 1.2**

- BENI PAESAGGISTICI
- BENI PAESAGGISTICI
- INVARIANTI PTCP 1988
- ART. 3 - AREE SENSIBILI
- ART. 10 - AMBITI DI RIFERIMENTO PARCHE
- ART. 11 - AREE FRAGILI
- ART. 12 - AREE DI PROTEZIONE PAESISTICA
- GLI INSEDIAMENTI
- IL NUCLEO STORICO
- TESSUTI STORICI E DI RELAZIONE CON IL PAESAGGIO APERTO
- IL Fiumi E LE VALLI
- ZONE CON ESCLUSIVA O PREVALENTE FUNZIONE AGRICOLA
- FRANIE E LE VALLI
- IL PAESAGGIO APERTO
- ZONE CON ESCLUSIVA O PREVALENTE FUNZIONE AGRICOLA
- IL PAESAGGIO APERTO

**TUTELE fig 1.3**

- VILLE E GIARDINI MEDICEI
- VILLE E GIARDINI MEDICEI (BUFFER ZONE)
- TESTIMONIANZE ARCHITETTONICHE
- ASSI VISUALI
- PUNTI DI BELVEDERE

**PERICOLOSITA' GEOLOGICA fig 1.4**

- G4 - MOLTO ELEVATA
- G3 - ELEVATA
- G2 - MEDIA
- G1 - BASSA

**PERICOLOSITA' IDRAULICA fig 1.5**

- G4 - MOLTO ELEVATA
- G3 - ELEVATA
- G2 - MEDIA
- G1 - BASSA

**PERICOLOSITA' SISMICA fig 1.6**

- PERICOLOSITA' SISMICA LOCALE MOLTO ELEVATA
- PERICOLOSITA' SISMICA LOCALE ELEVATA
- PERICOLOSITA' SISMICA LOCALE MEDIA
- PERICOLOSITA' SISMICA LOCALE BASSA

**SISTEMA TERRITORIALE fig 1.7**

- SISTEMA DI VALLE
- SISTEMA DELLA COLLINA
- SUB-SISTEMA DEI Fiumi ARNO E GREVE E DEL TERRITORIO ENA
- SUB-SISTEMA DELLA PANURA COLTIVATA
- SUB-SISTEMA INSEDIATIVO DI VALLE
- SUB-SISTEMA DELLA COLLINA COLTIVATA
- SUB-SISTEMA DEL BOSCO
- SUB-SISTEMA INSEDIATIVO DELLA COLLINA
- AMBITO DEL NUCLEO STORICO DI VALLE
- AMBITO DEI TESSUTI COMPATTI OTTO-NOVECENTESCO DI VALLE
- AMBITO DEI CENTRI STORICI MINOR/BORGHESI STORICI
- AMBITO DELL'INSEDIAMENTO RECENTE DI VALLE
- AMBITO DEL NUCLEO STORICO DI COLLINA
- AMBITO DEI TESSUTI COMPATTI OTTO-NOVECENTESCO DI COLLINA
- AMBITO DEI CENTRI STORICI MINOR/BORGHESI STORICI DI COLLINA
- AMBITO DELL'INSEDIAMENTO RECENTE DI COLLINA

**DOTAZIONI ECOLOGICO AMBIENTALI fig 1.8**

- PARCHE E VERDE URBANO ESISTENTI/IN PROGETTO
- ALBERATURE SCOLATE
- COLLINA E PANURE COLTIVATE
- RETI COLTORE IDROGRAFICO
- CORRIDOI ECOLOGICI
- CORRIDOI ECOLOGICI DA RIQUALIFICARE
- AREE DI ALTA BIODIVERSITA'
- AREE DI ALTA BIODIVERSITA' DA TUTELARE E POTENZIARE
- SPS - ZONE DI PROTEZIONE SPECIALE
- SIC - SITI DI IMPORTANZA COMUNITARIA
- ANPL - AREE PROTETTE DEL SISTEMA REGIONALE
- PARCO DELLA PIANA

**Toscana Aeroporti**  
 AEROPORTO INTERNAZIONALE DI FIRENZE - "AMERIGO VESPUCCI"

PROJECT REVIEW - PIANO DI SVILUPPO AEROPORTUALE AL 2035

INQUADRAMENTO TERRITORIALE  
 Piano Strutturale comune di Firenze 1

PIANO DI SVILUPPO AEROPORTUALE - MASTERPLAN

REV	DATA EMISSIONE	SCALA	FORNITORE FILE COMPLETO
01	15 MARZO 2024	1:50.000	FILE MP5_PSA_GEN03_PSA_PL_01_S1_Firenze 1
02			TITOLO RIDOTTO
03			FILE MP5_PSA_GEN03_PSA_PL_01_S1_Firenze 1

**Toscana Aeroporti**

PROGETTO STRUTTURALE

PROGETTO STRUTTURALE

PROGETTO STRUTTURALE

**Toscana Aeroporti**

PROGETTO STRUTTURALE

PROGETTO STRUTTURALE

PROGETTO STRUTTURALE

**Toscana Aeroporti**

PROGETTO STRUTTURALE

PROGETTO STRUTTURALE

PROGETTO STRUTTURALE