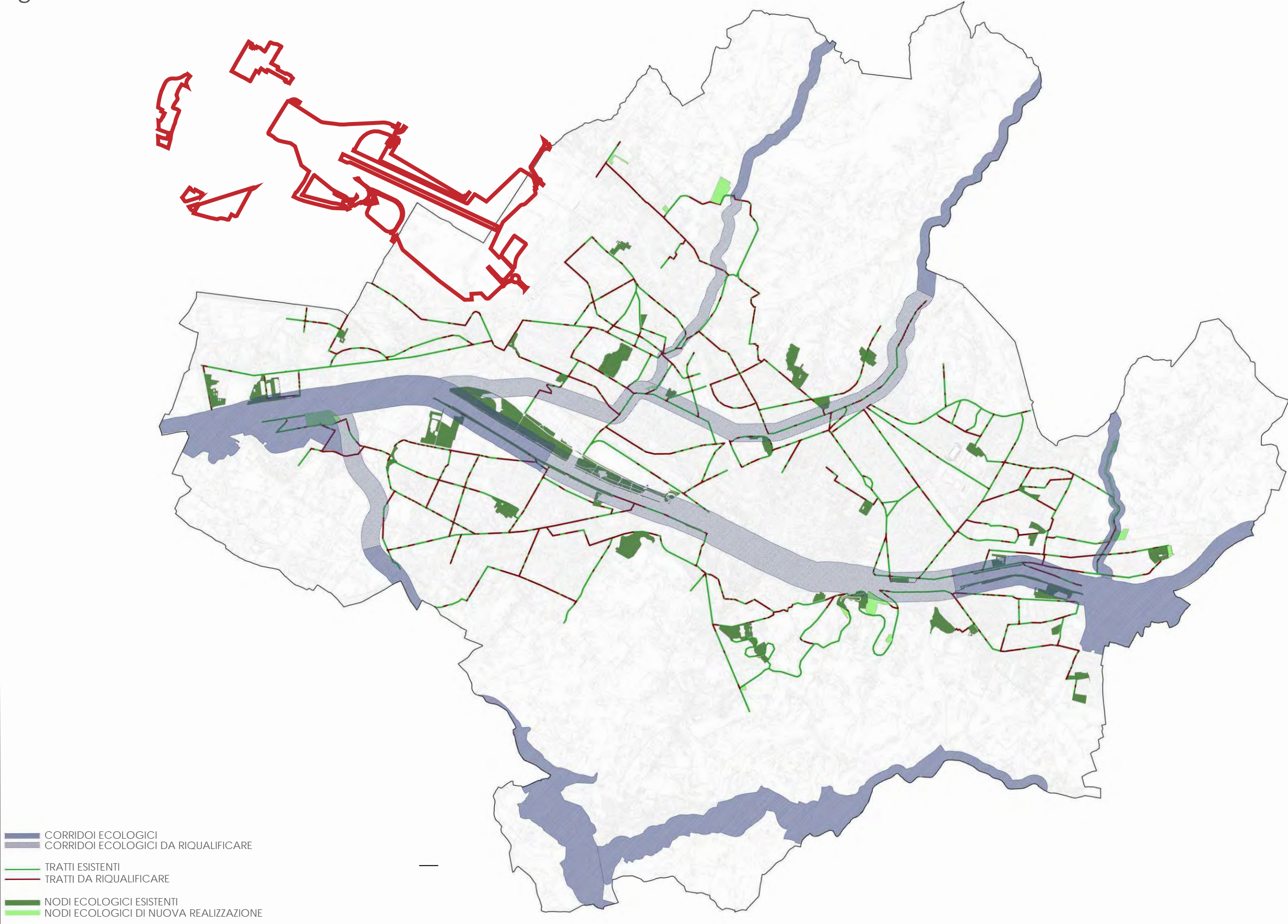
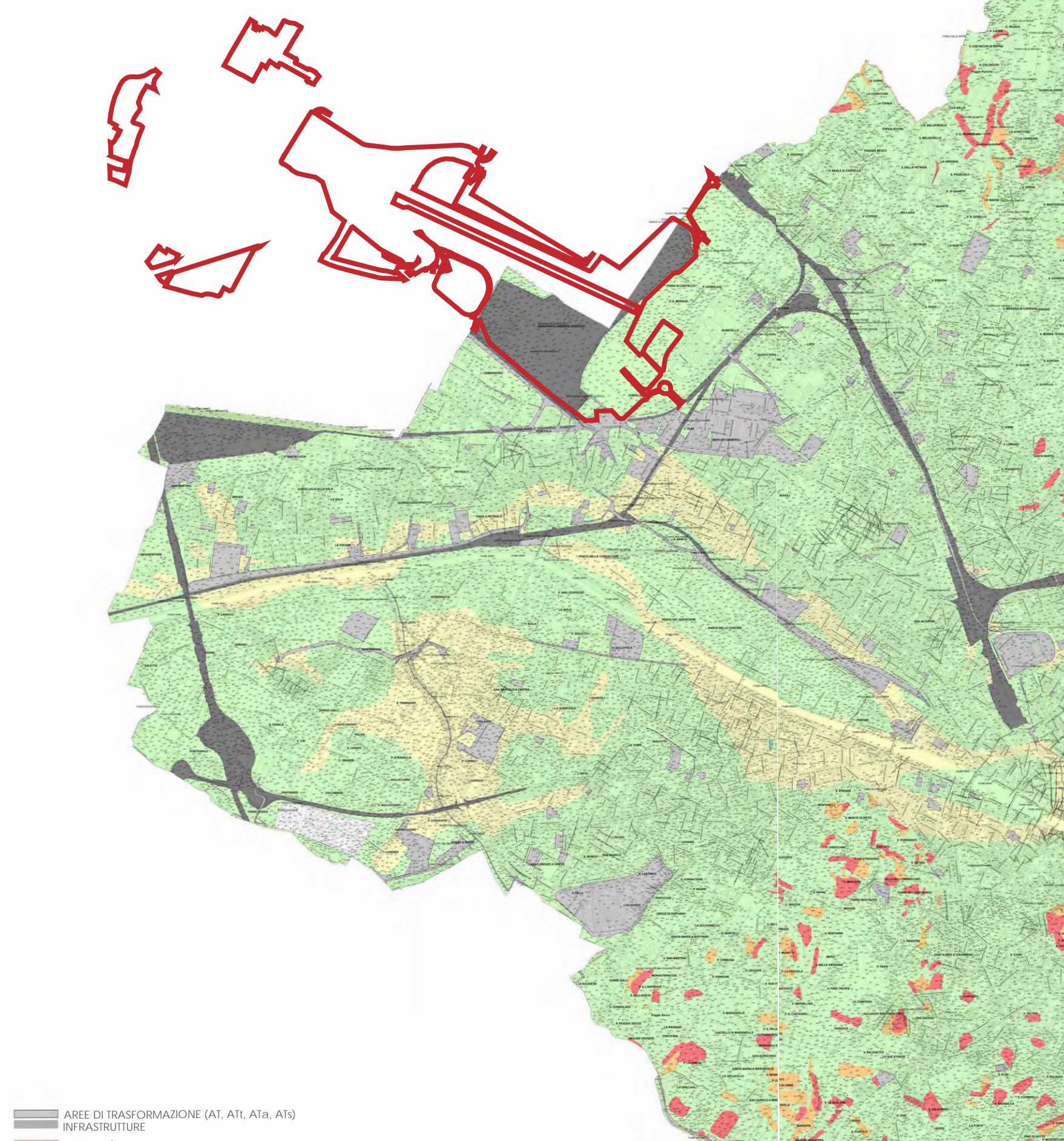


fig. 1.1 CARTA DELLA RETE ECOLOGICA SCALA 1:50.000



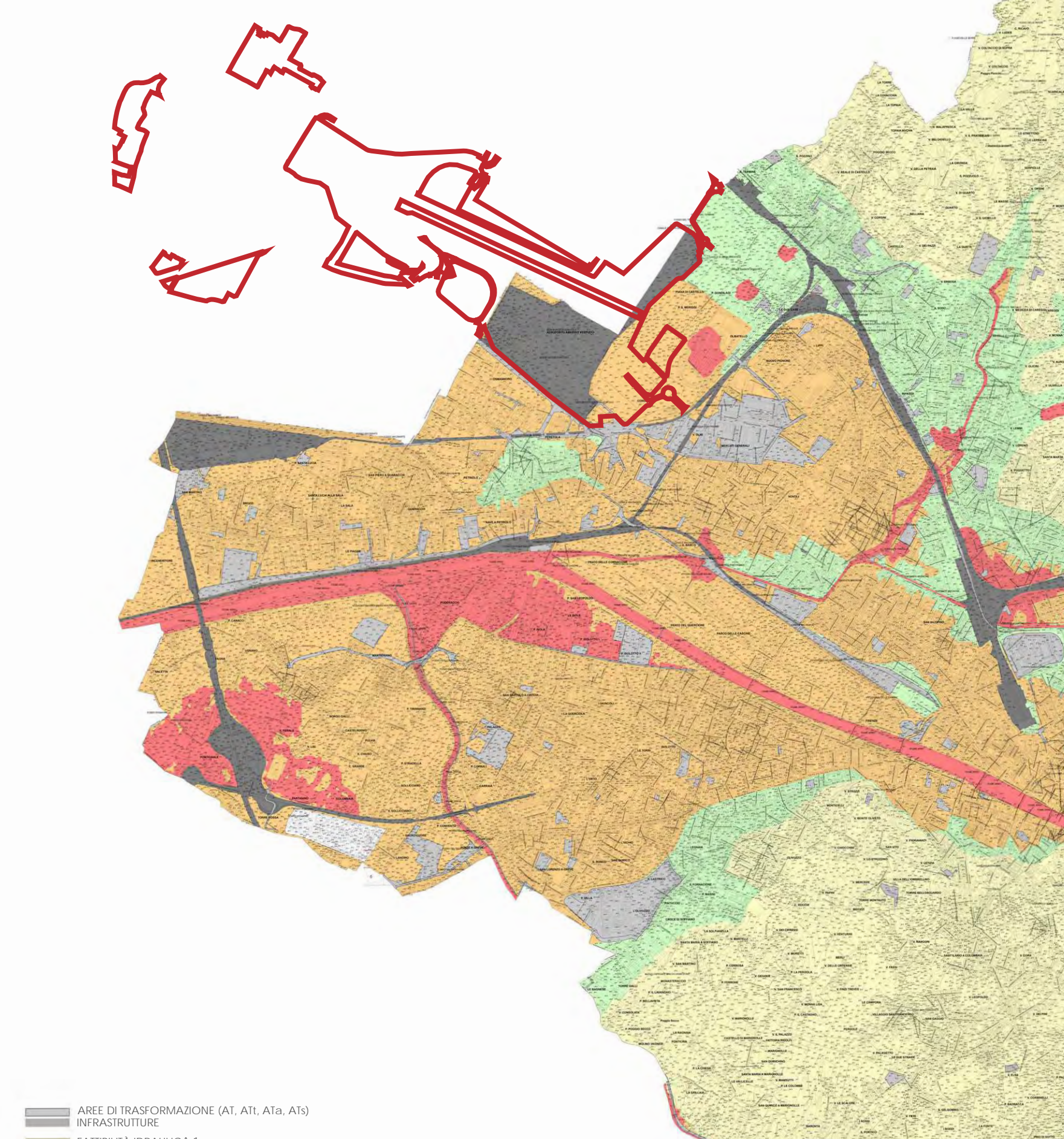
- CORRIDOI ECOLOGICI
- CORRIDOI ECOLOGICI DA RIQUALIFICARE
- SPAZI ESISTENTI
- SPAZI DA RIQUALIFICARE
- NODI ECOLOGICI ESISTENTI
- NODI ECOLOGICI DI NUOVA REALIZZAZIONE

fig. 1.4 ESTRATTO CARTA DELLA FATTIBILITA' GEOLOGICA SCALA 1:40.000



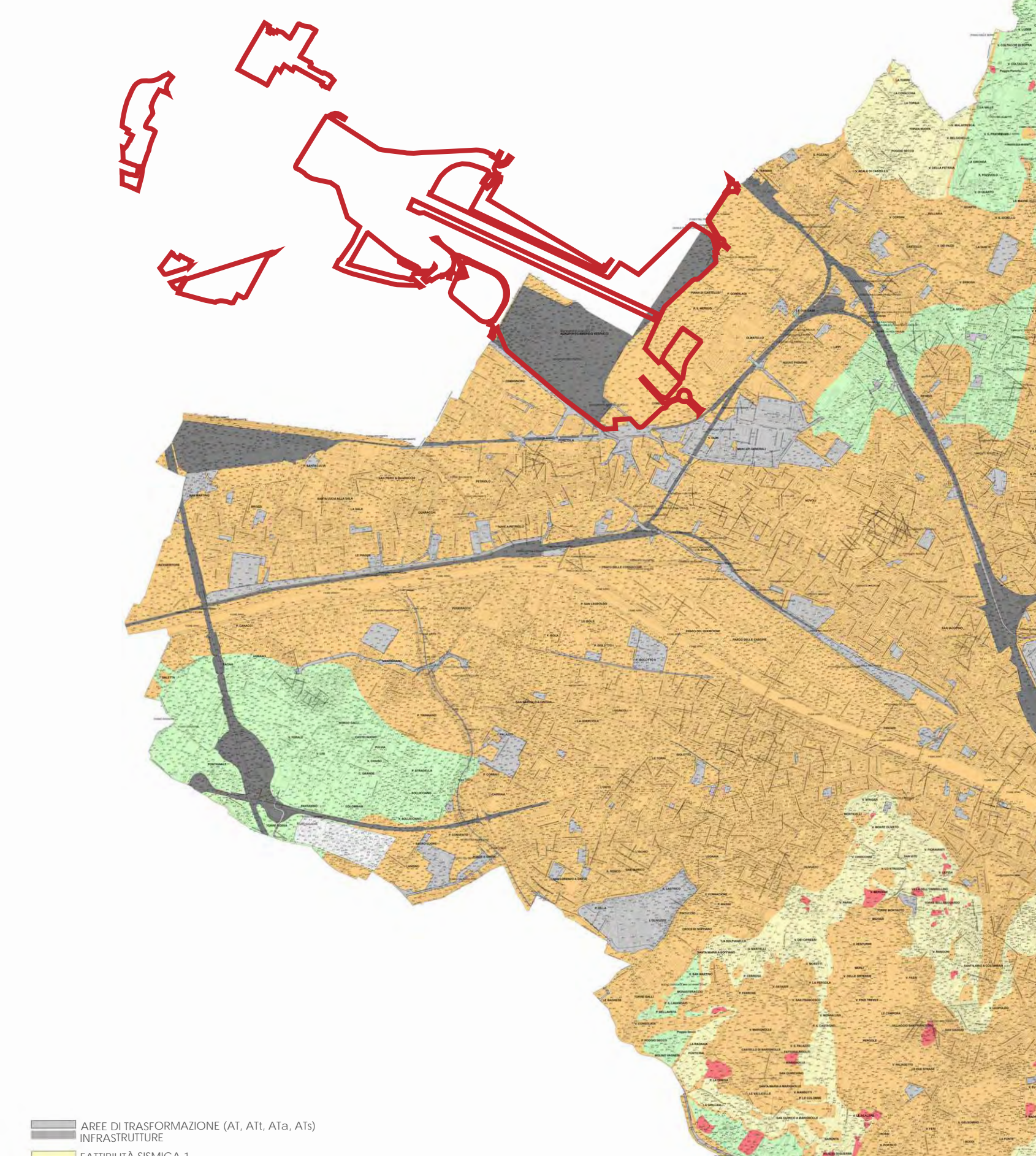
- AREE DI TRASFORMAZIONE (AI, AT, ATa, ATb)
- INFRASTRUTTURE
- FATTIBILITA' GEOLÓGICA 1
- FATTIBILITA' GEOLÓGICA 2

fig. 1.5 ESTRATTO CARTA DELLA FATTIBILITA' IDRAULICA SCALA 1:40.000



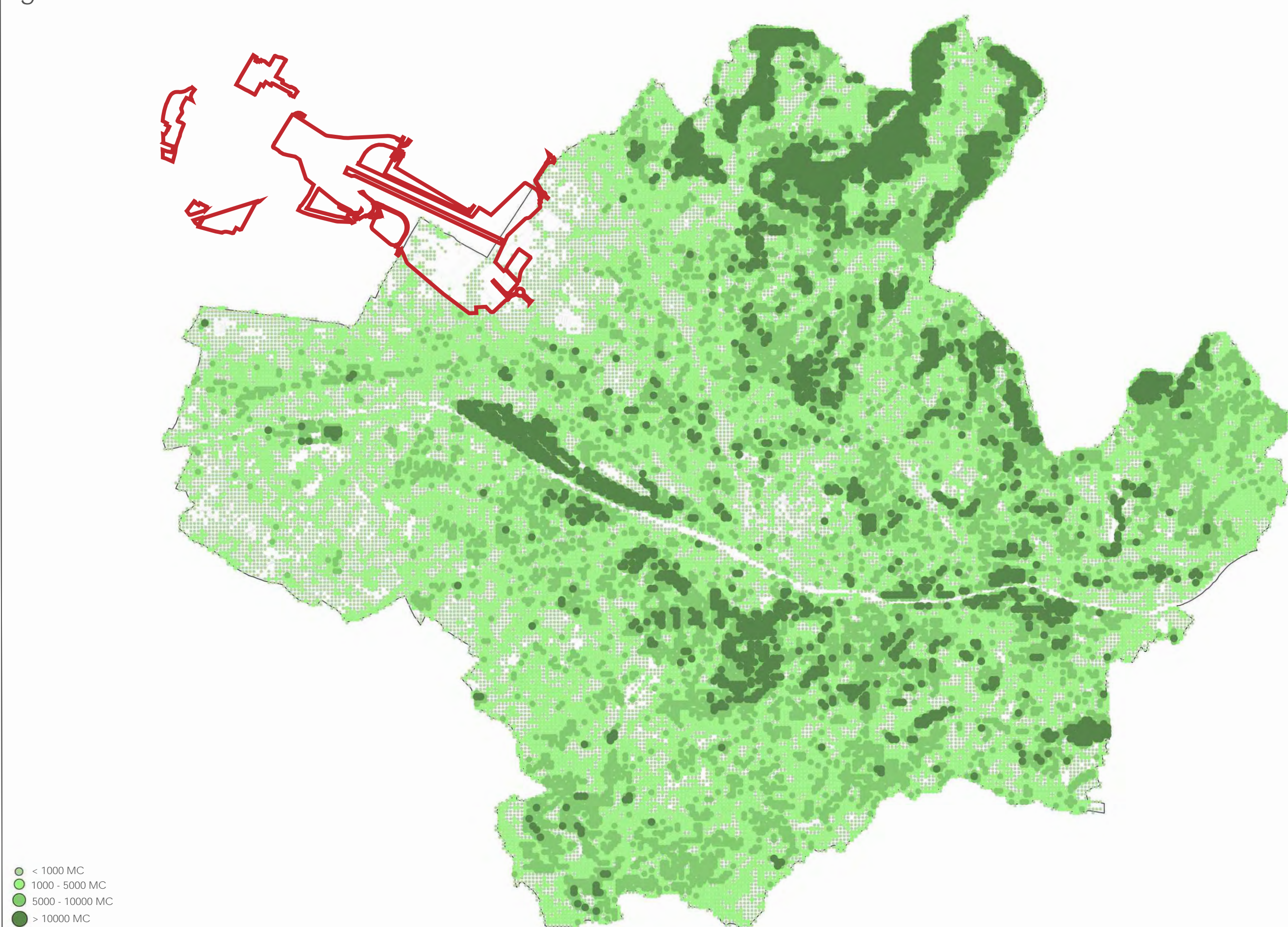
- AREE DI TRASFORMAZIONE (AI, AT, ATa, ATb)
- INFRASTRUTTURE
- FATTIBILITA' IDRAULICA 1
- FATTIBILITA' IDRAULICA 2

fig. 1.6 ESTRATTO CARTA DELLA FATTIBILITA' SISMICA SCALA 1:40.000



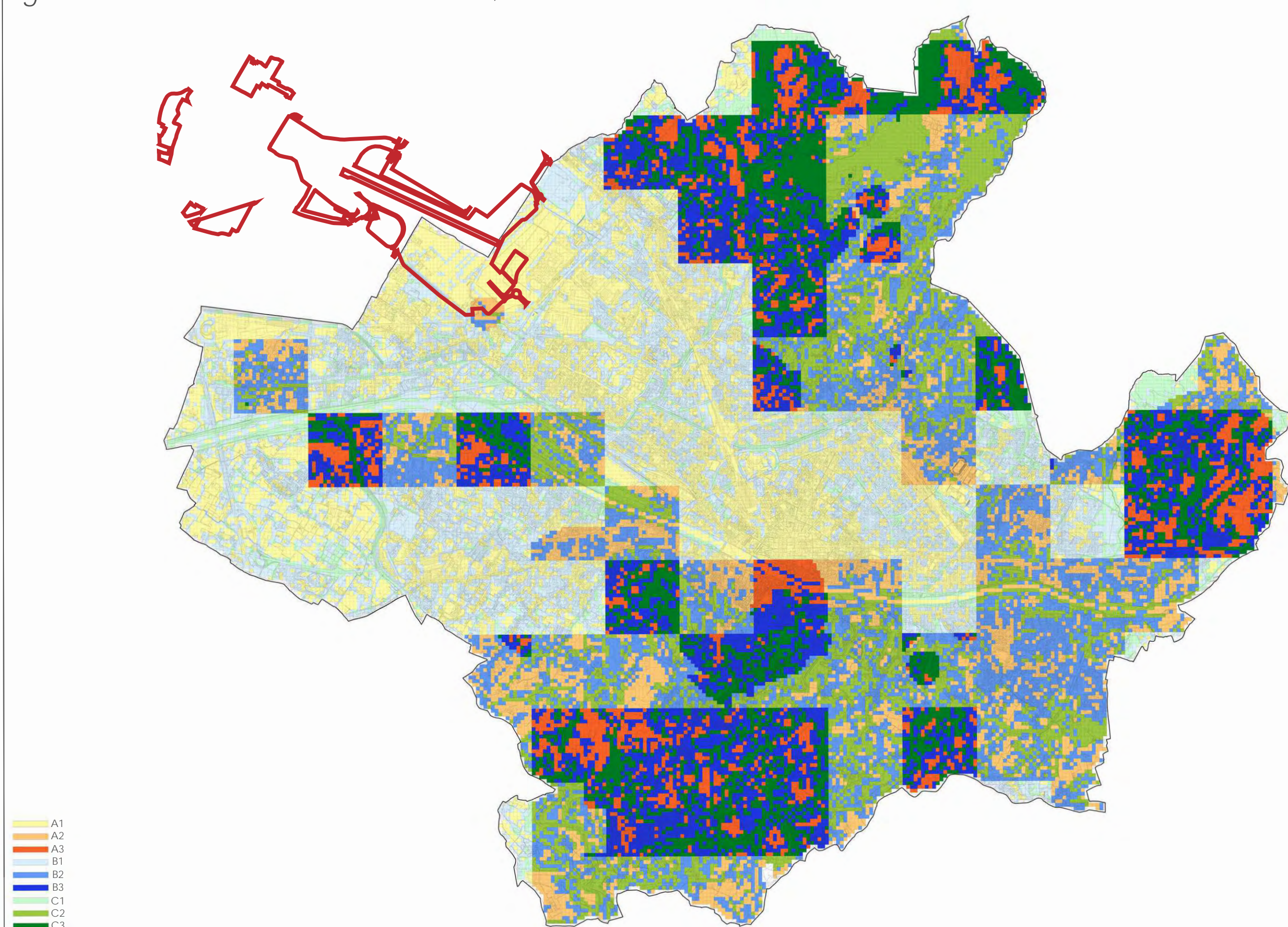
- AREE DI TRASFORMAZIONE (AI, AT, ATa, ATb)
- INFRASTRUTTURE
- FATTIBILITA' SISMICA 1
- FATTIBILITA' SISMICA 2

fig. 1.2 ESTRATTO CARTA DEL VOLUME DEL VERDE, QUADRO CONOSCITIVO SCALA 1:50.000

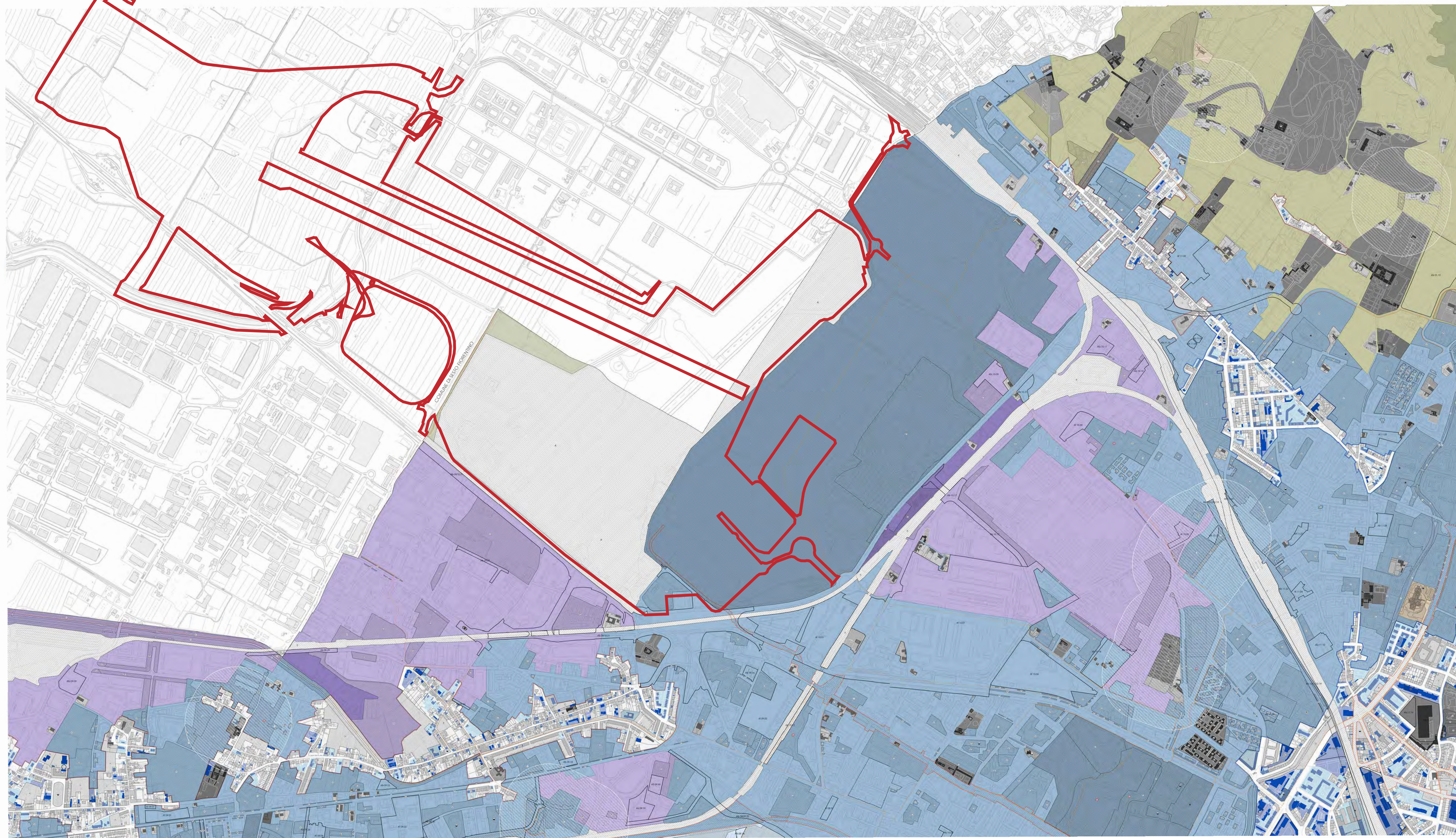


- < 1000 MC
- 1000 - 5000 MC
- 5000 - 10000 MC
- > 10000 MC

fig. 1.3 ESTRATTO CARTA CLASSI ECOLOGICHE, QUADRO CONOSCITIVO SCALA 1:50.000



- A1
- A2
- B1
- B2
- C1
- C2
- C3



- SUB-SISTEMA DEL FRAMME ARNO, GREVE E DEL TORRENTE EMA
- SUB-SISTEMA DELLA PIANURA COLTIVATA
- SUB-SISTEMA DELLA COLLINA COLTIVATA
- SUB-SISTEMA DEL BOSCO
- AMBITO DEL NUCLEO STORICO
- AMBITO DEI TESSUTI COMPATTI DI FORMAZIONE OTTO-NOVECENTO
- AMBITO DEI CELEBRI STORICI MINORIBORGHI STORICI
- AMBITO DELL'INSEDIAMENTO RECENTE
- AMBITO DELL'INSEDIAMENTO RECENTE - I TESSUTI SPECIALIZZATI
- AMBITO DELL'INSEDIAMENTO RECENTE - DEPOSITI A CIELO APERTO
- EMERGENZE DI VALORE STORICO ARCHITETTONICO - BENI CULTURALI
- EMERGENZE DI VALORE STORICO ARCHITETTONICO
- EDIFICI SINGOLI O AGGREGATI DI INTERESSE DOCUMENTALE
- TESSUTO STORICO O STORICIZZATO PREVALENTEMENTE SERALE
- EMERGENZE DI INTERESSE DOCUMENTALE DEL MODERNO
- EDIFICATO RECENTE
- EDIFICATO RECENTE - ELEMENTI INCONGRUI
- PARCO AGRICOLO DELL'OLTREGREVE
- VERDE DI PERMEABILITA' ECOLOGICA
- PIANI ATTUATIVI IN ITINERE
- INSEDIAMENTI UNITARI
- AT AREA DI TRASFORMAZIONE
- ATa AREA DI TRASFORMAZIONE SUL TRASFERIMENTO
- ATb AREA DI TRASFORMAZIONE SUL RINNOVAMENTO
- ATc AREA DI TRASFORMAZIONE PER I SERVIZI
- ATd AREA DI TRASFORMAZIONE PER I SERVIZI
- AREA PER SERVIZI PUBBLICI E PRIVATI DI USO PUBBLICO
- PIAZZE E AREE PEDONALI
- AREE PER PARCHEGGIO
- VERDE PUBBLICO/PARCHI
- VERDE RIPARABILE
- PARCHI E GIARDINI STORICI
- ORTI SOCIALI
- AREE PER IMPIANTI SPORTIVI
- SCUOLA DELL'OBBLIGO
- SCUOLA SECONDARIA
- UNIVERSITA'
- SERVIZI COLLETTIVI
- COMPLESSI OSPEDALIERI
- CIMITERI
- ERP
- SERVIZI PRIVATI DI USO PUBBLICO
- P PARCHEGGIO PRIVATO DI USO PUBBLICO
- P PREVISIONE DI PARCHEGGIO
- S AREE PER IMPIANTI SPORTIVI
- S SCUOLA DELL'OBBLIGO
- S SCUOLA SECONDARIA
- U UNIVERSITA'
- C SERVIZI COLLETTIVI
- E ESERCIZI STORICI DI SOMMINISTRAZIONE
- INFRASTRUTTURE PER LA MOBILITA'
- A AEROPORTO
- F RETE FERROVIARIA
- AUTOSTRADE E SGC
- TAV
- RETE TRAMVIARIA ESISTENTE
- RETE TRAMVIARIA DI PROGETTO
- PISTE CICLABILI ESISTENTI
- PISTE CICLABILI DI PROGETTO
- FASCIA DI RISPETTO CIMITERIALE



NOTE

Toscana Aeroporti AEROPORTO INTERNAZIONALE DI FIRENZE - "AMERIGO VESPUCCI"																							
PROJECT REVIEW - PIANO DI SVILUPPO AEROPORTUALE AL 2035																							
INQUADRAMENTO TERRITORIALE Regolamento Urbanistico comune di Firenze																							
PIANO DI SVILUPPO AEROPORTUALE - MASTERPLAN																							
LIV: PSA REV: 02 DATA EMISSIONE: MARZO 2024 SCALA: varie CODICE FILE COMPLETO: PIA-AM-01-001-027-UR-01 - RU Firenze TITOLO RIDOTTO: RU Firenze	<table border="1"> <tr> <th>DATA</th> <th>OPERAZIONE</th> <th>SE</th> <th>DATA</th> <th>OPERAZIONE</th> </tr> <tr> <td>11/03/2024</td> <td>REVISIONE PRELIMINARE</td> <td>SE</td> <td>11/03/2024</td> <td>REVISIONE PRELIMINARE</td> </tr> <tr> <td>11/03/2024</td> <td>REVISIONE PRELIMINARE</td> <td>SE</td> <td>11/03/2024</td> <td>REVISIONE PRELIMINARE</td> </tr> <tr> <td>11/03/2024</td> <td>REVISIONE PRELIMINARE</td> <td>SE</td> <td>11/03/2024</td> <td>REVISIONE PRELIMINARE</td> </tr> </table>			DATA	OPERAZIONE	SE	DATA	OPERAZIONE	11/03/2024	REVISIONE PRELIMINARE	SE	11/03/2024	REVISIONE PRELIMINARE	11/03/2024	REVISIONE PRELIMINARE	SE	11/03/2024	REVISIONE PRELIMINARE	11/03/2024	REVISIONE PRELIMINARE	SE	11/03/2024	REVISIONE PRELIMINARE
DATA	OPERAZIONE	SE	DATA	OPERAZIONE																			
11/03/2024	REVISIONE PRELIMINARE	SE	11/03/2024	REVISIONE PRELIMINARE																			
11/03/2024	REVISIONE PRELIMINARE	SE	11/03/2024	REVISIONE PRELIMINARE																			
11/03/2024	REVISIONE PRELIMINARE	SE	11/03/2024	REVISIONE PRELIMINARE																			

COMUNE DI FIRENZE