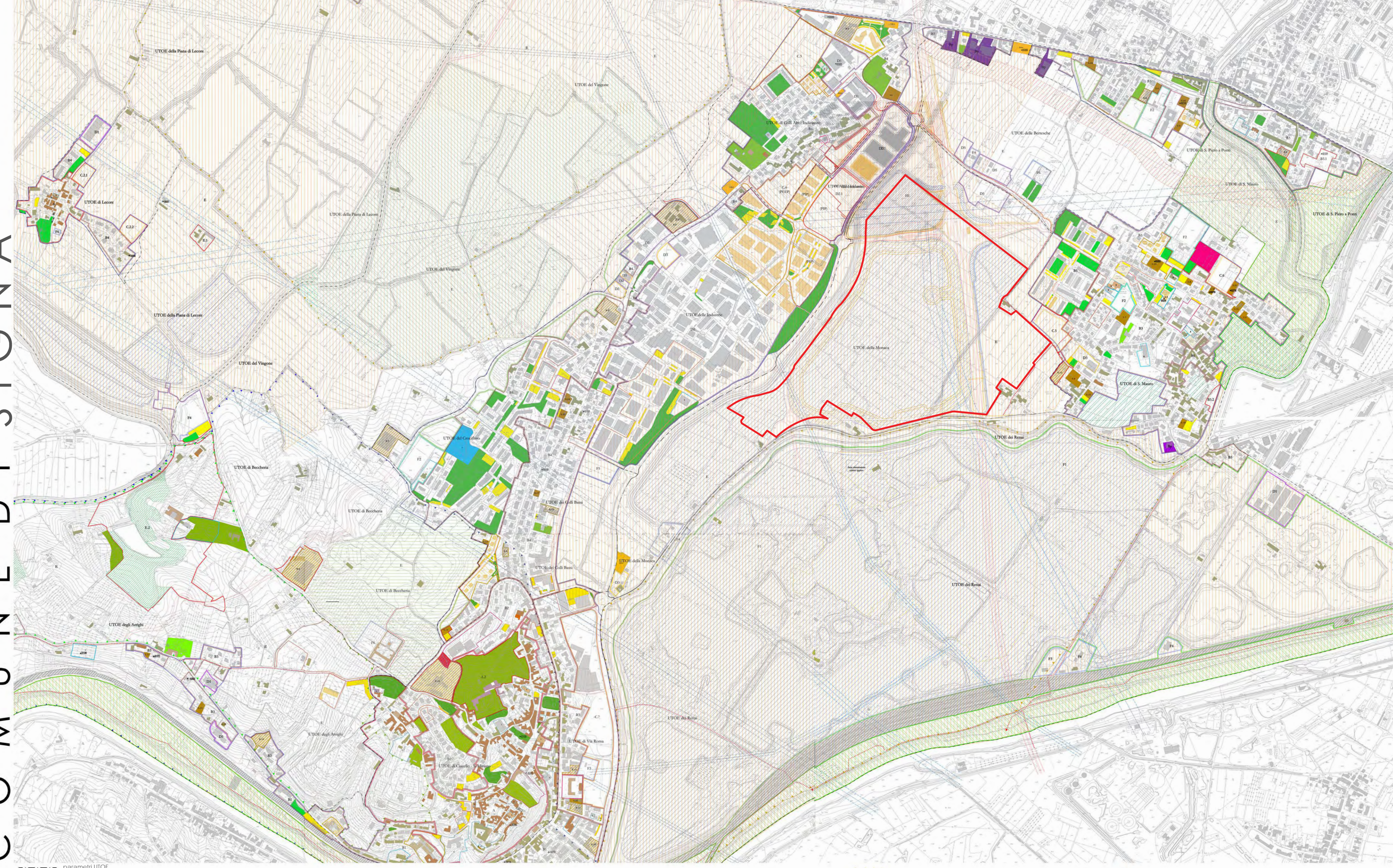


fig. 1.1 ESTRATTO TAVOLA DI PROGETTO SCALA 1:10.000



A Zone A costruibili	B1 a tessuto compatto	B2 a tessuto non compatto	B3 a tessuto compatto con scale esterne	B4 a tessuto ordinato	B5 a tessuto ordinato con scale esterne	Ca Zone C di Espansione dell'aggregato urbano
D1 da contenere	D2 da contenere	D3 commerciali artigianali	D4 attività	D5 Depositi all'aperto	D6 Impianti distribuzione carburante	E Zone E Agricole
F1 Parco dei Benelli	F2 Zone Agricole	F3 Impianto ENEL	F4 Impianto Sirovivo	F5 Spazi aperti stagionali	F6 Cimiteri	F7 Zone di frangente
F8 Area di espansione di attività commerciali e servizi	F9 Area di espansione di attività artigianali e commerciali	F10 Area di espansione di attività artigianali e commerciali	F11 Area di espansione di attività artigianali e commerciali	F12 Area di espansione di attività artigianali e commerciali	F13 Area di espansione di attività artigianali e commerciali	F14 Area di espansione di attività artigianali e commerciali

fig. 2.1 DEFINIZIONE USO DELLA STRUTTURA FISICA DEL TERRITORIO SCALA 1:20.000

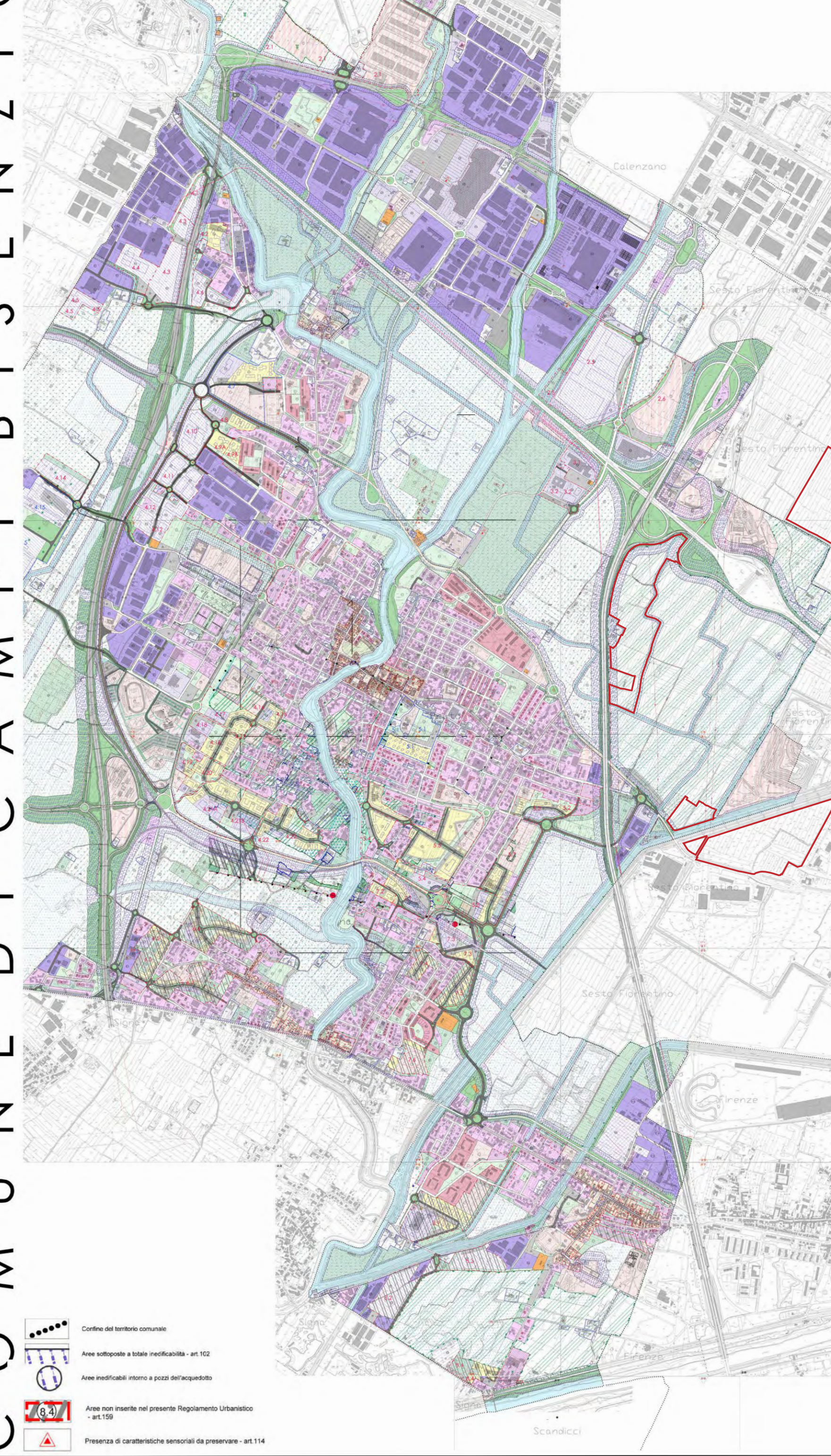
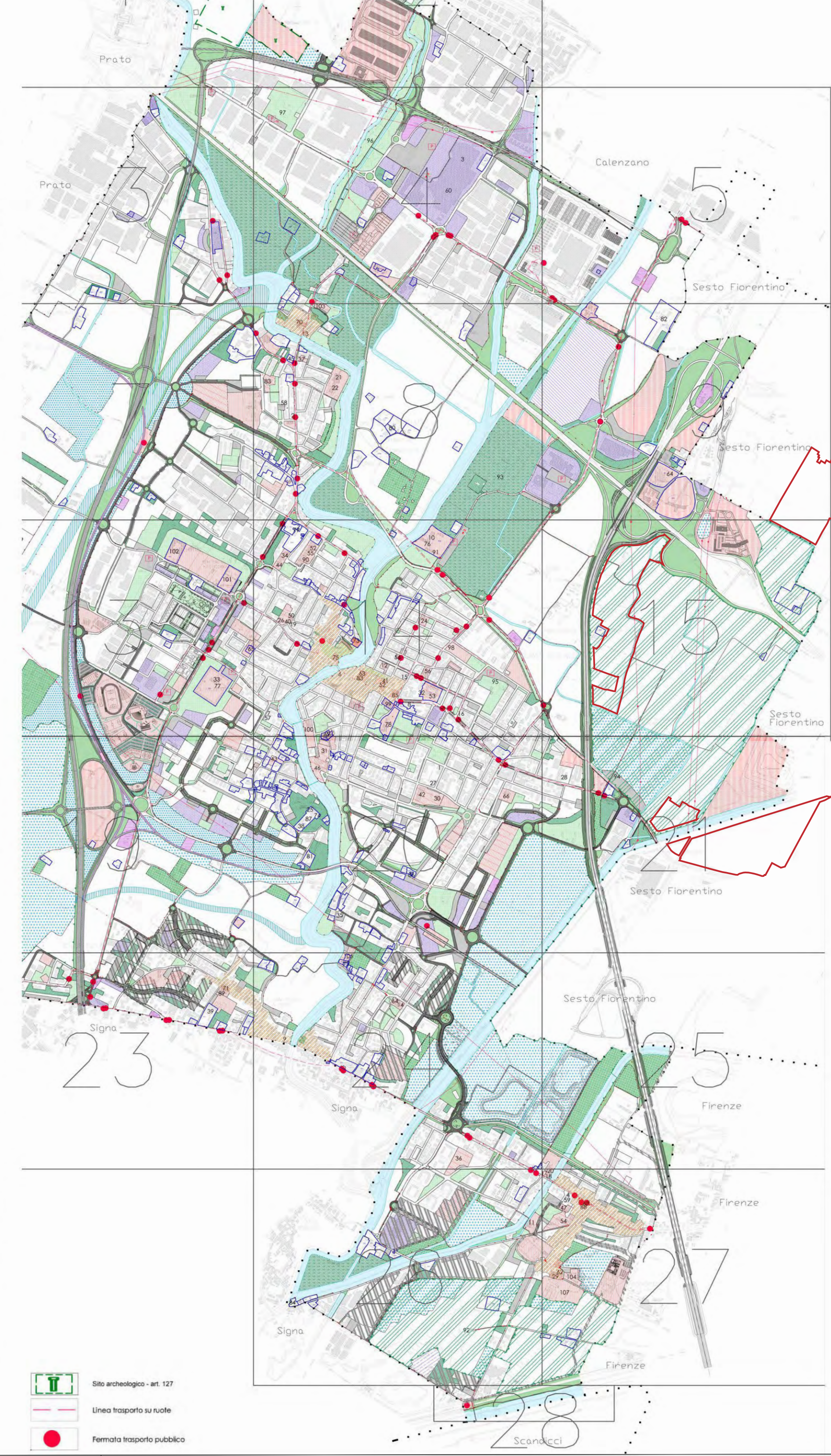


fig. 2.2 MAPPA DELL'ACCESSIBILITA' URBANA SCALA 1:20.000



MOBILITA'	SEMPRE	AMBIENTE
MOBILITA'	SEMPRE	AMBIENTE
MOBILITA'	SEMPRE	AMBIENTE
MOBILITA'	SEMPRE	AMBIENTE
MOBILITA'	SEMPRE	AMBIENTE

fig. 1.2 ESTRATTO TAVOLA PERICOLOSITA' IDRAULICA SCALA 1:10.000

- 14*** PERICOLOSITA' MOLTO ELEVATA
Aree soggette a ristagno delle "acque basse" con tempi di ritorno T_r di anni. Cause d'espansione
- 14** PERICOLOSITA' MOLTO ELEVATA
Aree soggette a ristagno delle "acque basse" con tempi di ritorno T_r compreso tra 30 anni e 30 anni. Aree soggette ad allagamento del "acqua alta" con T_r < 30 anni.
- 13** PERICOLOSITA' ELEVATA
Aree soggette ad inondazioni per eventi con tempi di ritorno T_r compreso tra 30 e 200 anni. Aree soggette ad allagamento del "acqua alta" con T_r < 30 anni.
- 12** PERICOLOSITA' MEDIA
Aree soggette ad inondazioni con tempi di ritorno T_r > 200 anni (modelli PAI bacino dell'Arno), adiacenti ad aree ombreggiate.
- 11** PERICOLOSITA' BASSA
Aree pianeggianti in situazione morfologica favorevole per confronti di tempeste squallidi.

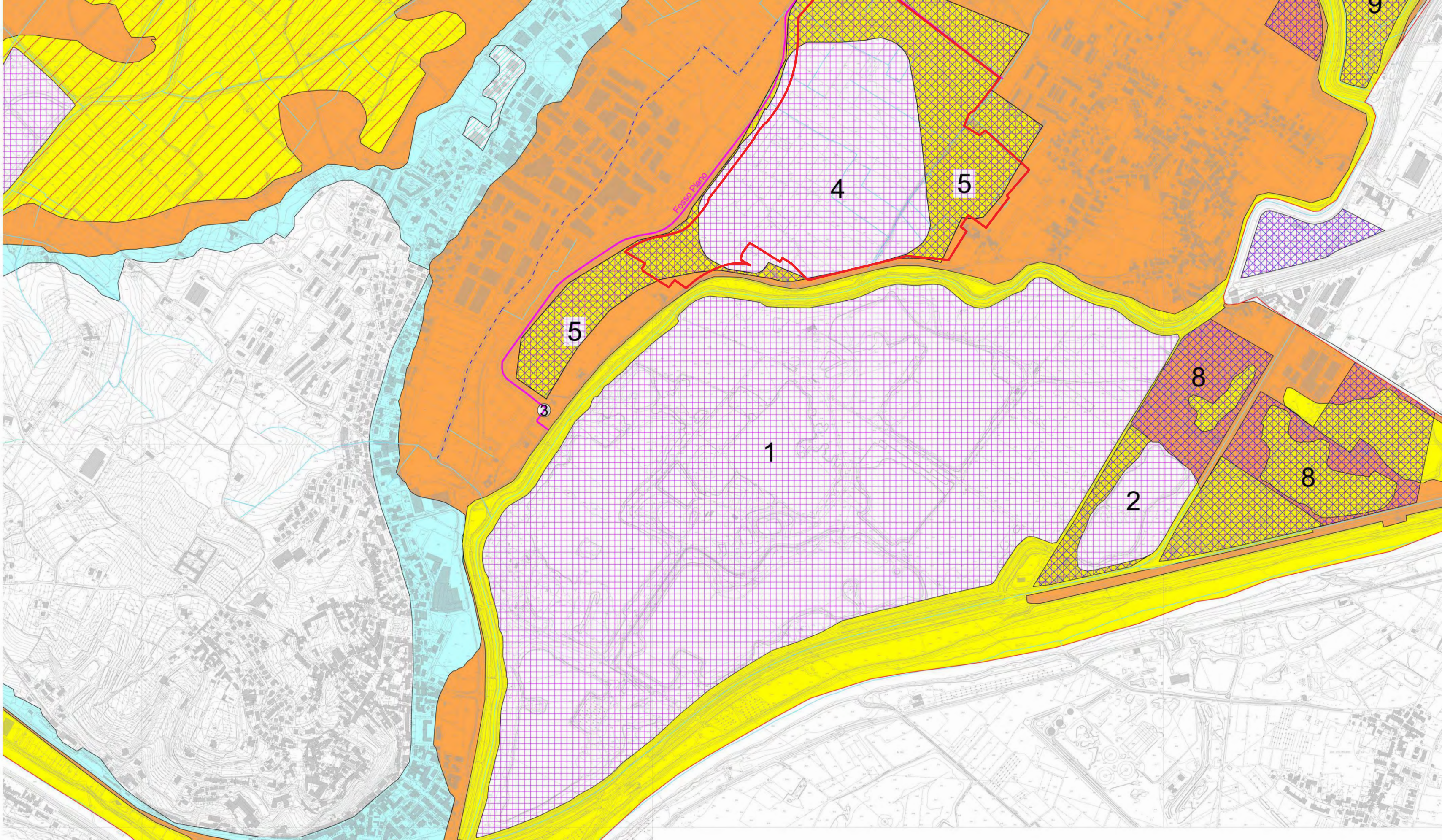


fig. 1.3 ESTRATTO TAVOLA PERICOLOSITA' GEOMORFOLOGICA SCALA 1:10.000

- 1** Casa d'espansione di Casone area residua, tipo B.
- 2** Casa d'espansione di Casone area residua, tipo B.
- 3** Casa d'espansione di Casone area residua, tipo B.
- 4** Casa d'espansione di Casone area residua, tipo B.
- 5** Casa d'espansione di Casone area residua, tipo B.
- 6** Casa d'espansione di Casone area residua, tipo B.
- 7** Casa d'espansione di Casone area residua, tipo B.
- 8** Casa d'espansione di Casone area residua, tipo B.
- 9** Casa d'espansione di Casone area residua, tipo B.

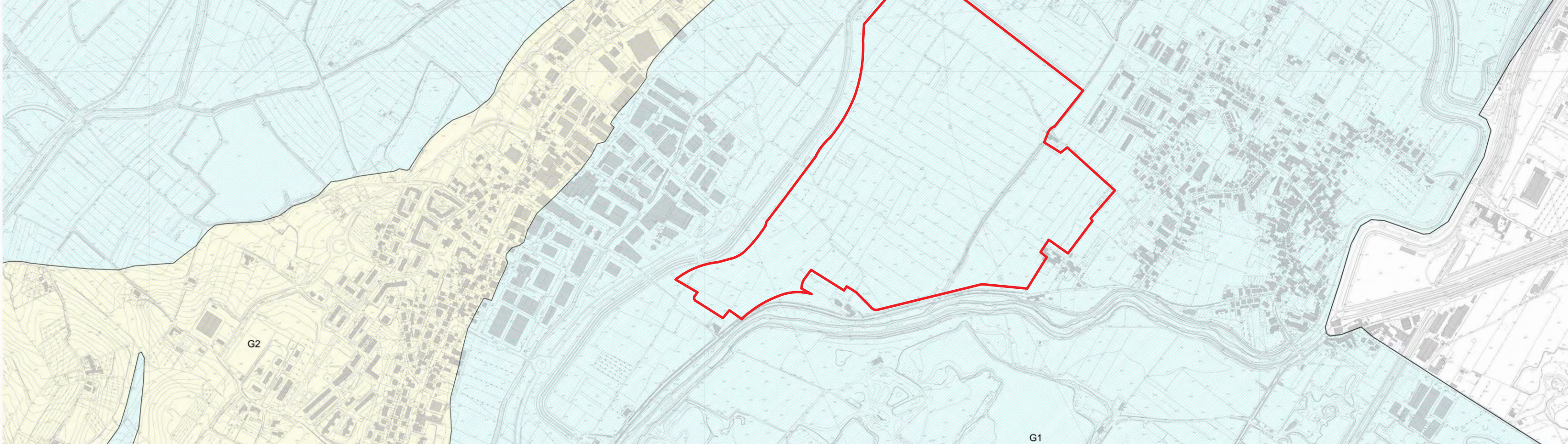


fig. 1.4 ESTRATTO TAVOLA PERICOLOSITA' SISMICA ZMPSL SCALA 1:10.000

- G4** PERICOLOSITA' MOLTO ELEVATA
Frane attive o potenzialmente attivabili per naturale evoluzione con relative aree d'influenza.
- G3** PERICOLOSITA' ELEVATA
Frane in fase di quiescenza, aree con livelli di instabilità prossima alla gravità, alta suscettibilità alla frangibilità, alta presenza di acque superficiali, alluvioni verticali e depositi sciolti con pendio superiori al 20% scarpate in scosceso o sbancamenti con sistemi.
- G2** PERICOLOSITA' MEDIA
Aree con presenza di fenomeni franosi (attivi o sbancati) aree con elementi geomorfologici, litologici e geologici da cui risulta una buona propensione al dissesto.
- G1** PERICOLOSITA' BASSA
Aree in cui i processi geomorfologici e le caratteristiche litologiche e geologiche non costituiscono fattori prodromici di verifiche di movimenti di massa.

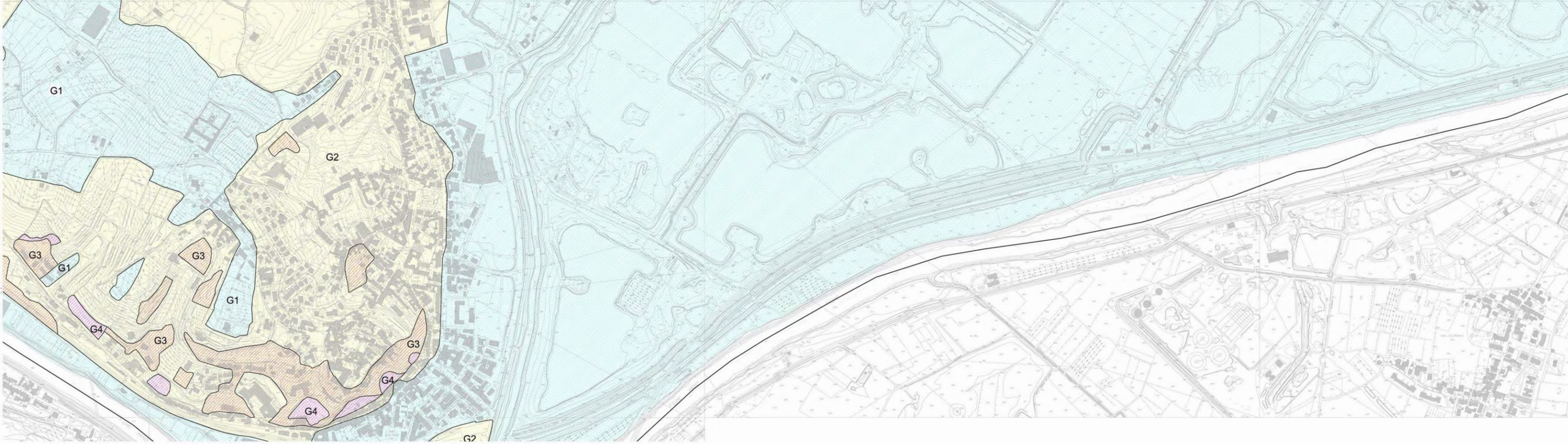
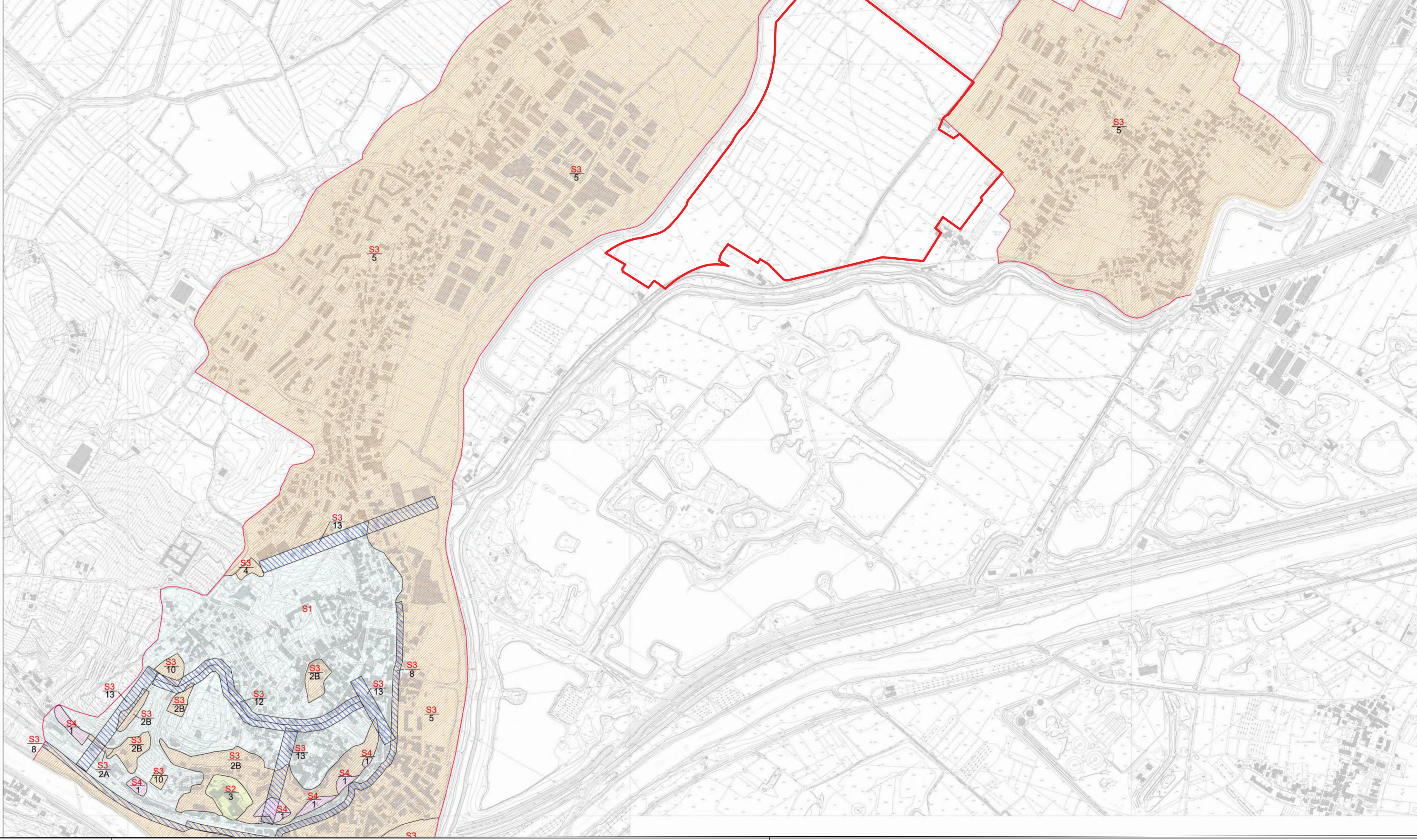


fig. 1.4 ESTRATTO TAVOLA PERICOLOSITA' SISMICA ZMPSL SCALA 1:10.000

- PERICOLOSITA' geomorfologica**
- PERICOLOSITA' MOLTO ELEVATA**
- PERICOLOSITA' ELEVATA**
- PERICOLOSITA' MEDIA**
- PERICOLOSITA' BASSA**



NOTE

AREA DI INTERVENTO

MINISTERO DELLE INFRASTRUTTURE E DEI TRASPORTI

ENAC ENTE NAZIONALE PER L'AVIAZIONE CIVILE

Toscana Aeroporti
AEROPORTO INTERNAZIONALE DI FIRENZE - "AMERIGO VESPUCCI"

PROJECT REVIEW - PIANO DI SVILUPPO AEROPORTUALE AL 2035

INQUADRAMENTO TERRITORIALE
Regolamento Urbanistico comuni di Signa e Campi Bisenzio

PIANO DI SVILUPPO AEROPORTUALE - MASTERPLAN

DATA	REV.	DATA EMISSIONE	SCALA	CODICE FILE COMPLETO
02	02	MARZO 2024	vertice	FUG-MPL-PSA-GEN-009-UR-RT_RU_Signa e Campi

PIANO DI SVILUPPO AEROPORTUALE - MASTERPLAN

DATA	REV.	DATA EMISSIONE	SCALA	CODICE FILE COMPLETO
02	02	MARZO 2024	vertice	FUG-MPL-PSA-GEN-009-UR-RT_RU_Signa e Campi

Toscana Aeroporti

ARUP

COMUNE DI SIGNA

COMUNE DI CAMPI BISENZIO